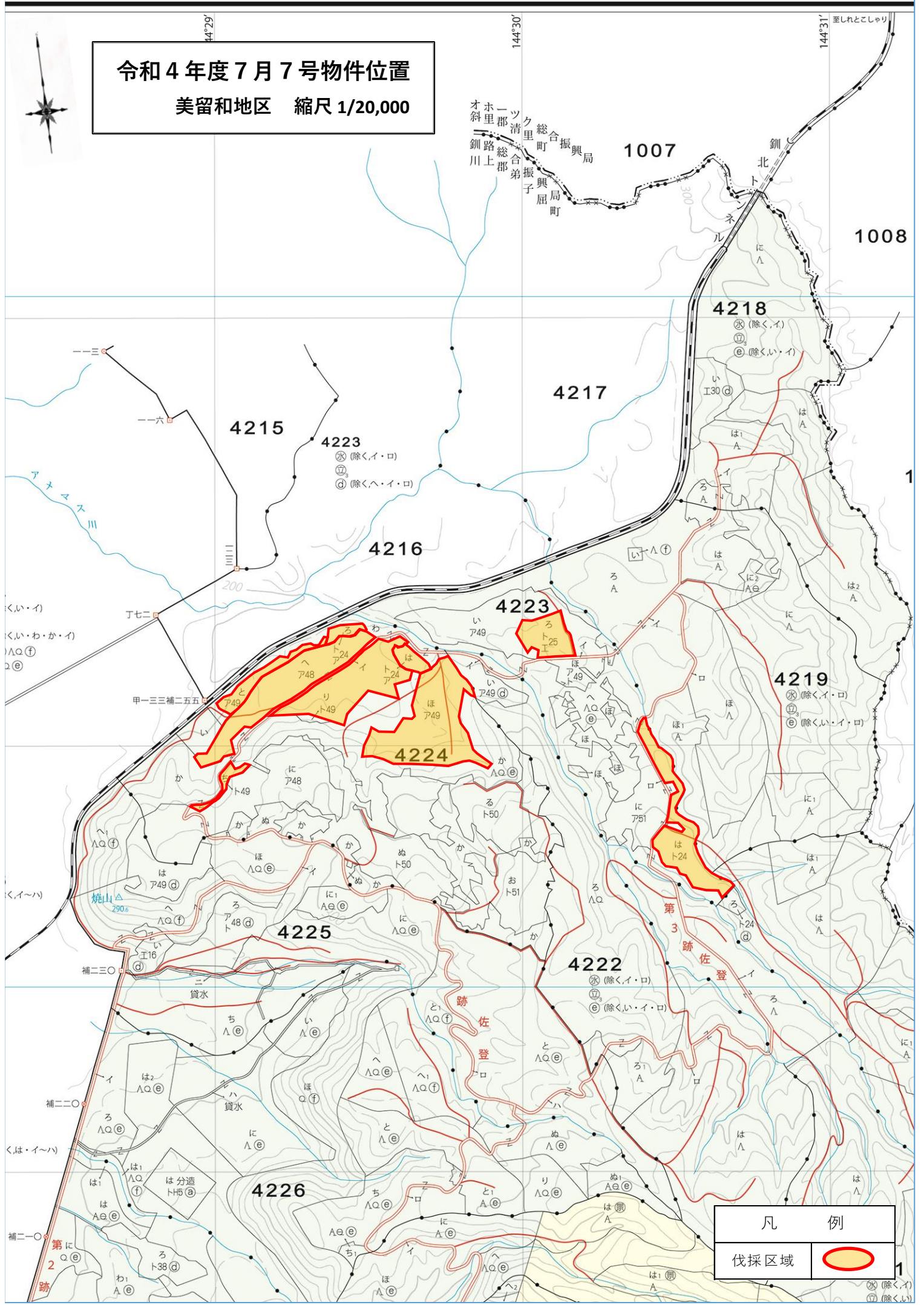


令和4年度7月7号物件位置
美留和地区 縮尺 1/20,000



凡 例	
伐採区域	

② (除く、イ・ロ)
⑦ (除く、イ)

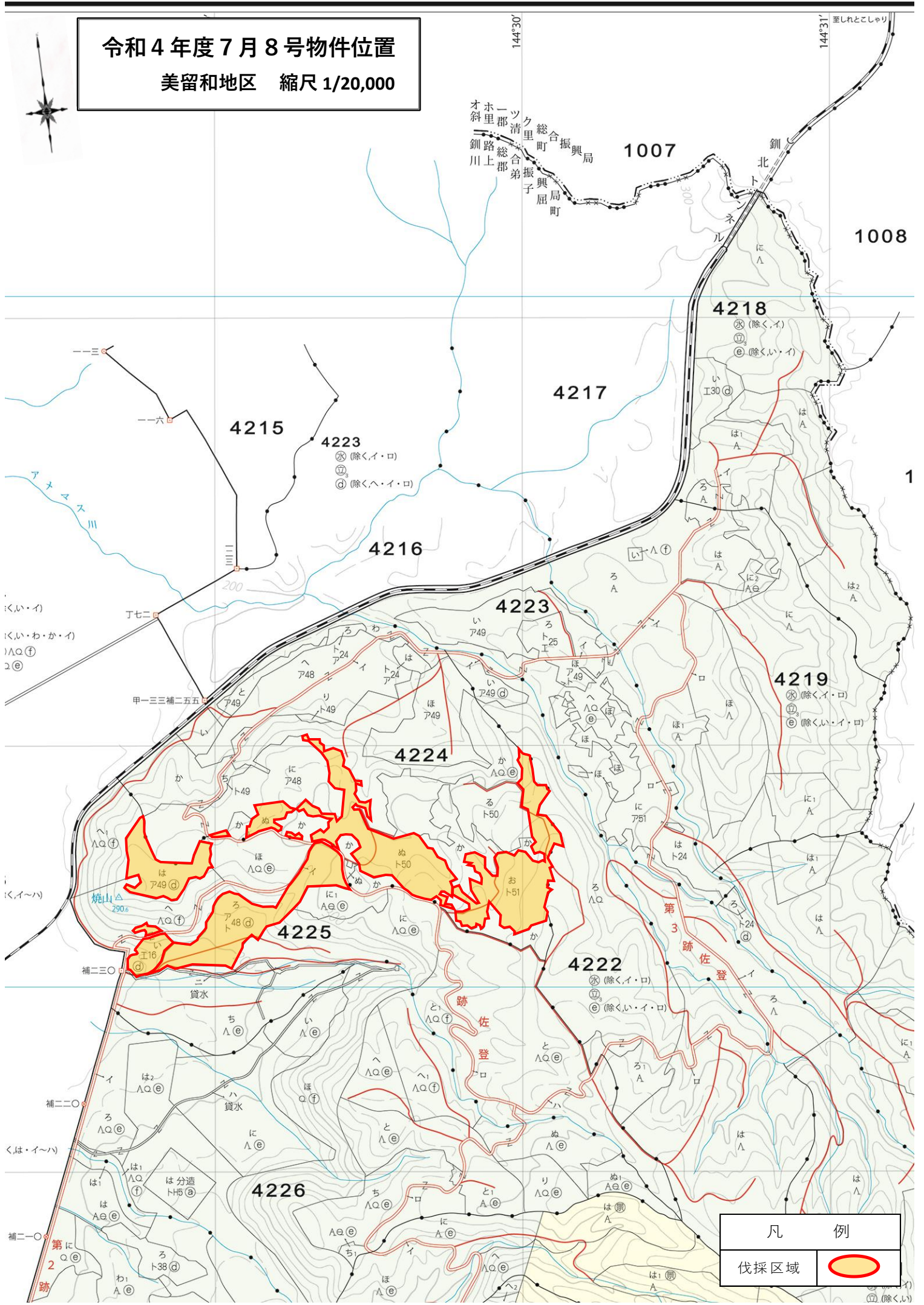
令和4年度7月8号物件位置
美留和地区 縮尺 1/20,000



144°30' 144°31' 至しれとこしゃり

才斜 一郡 鉦路 川上 総合振興局 鉦路 総合振興局 鉦路 総合振興局

1007 1008



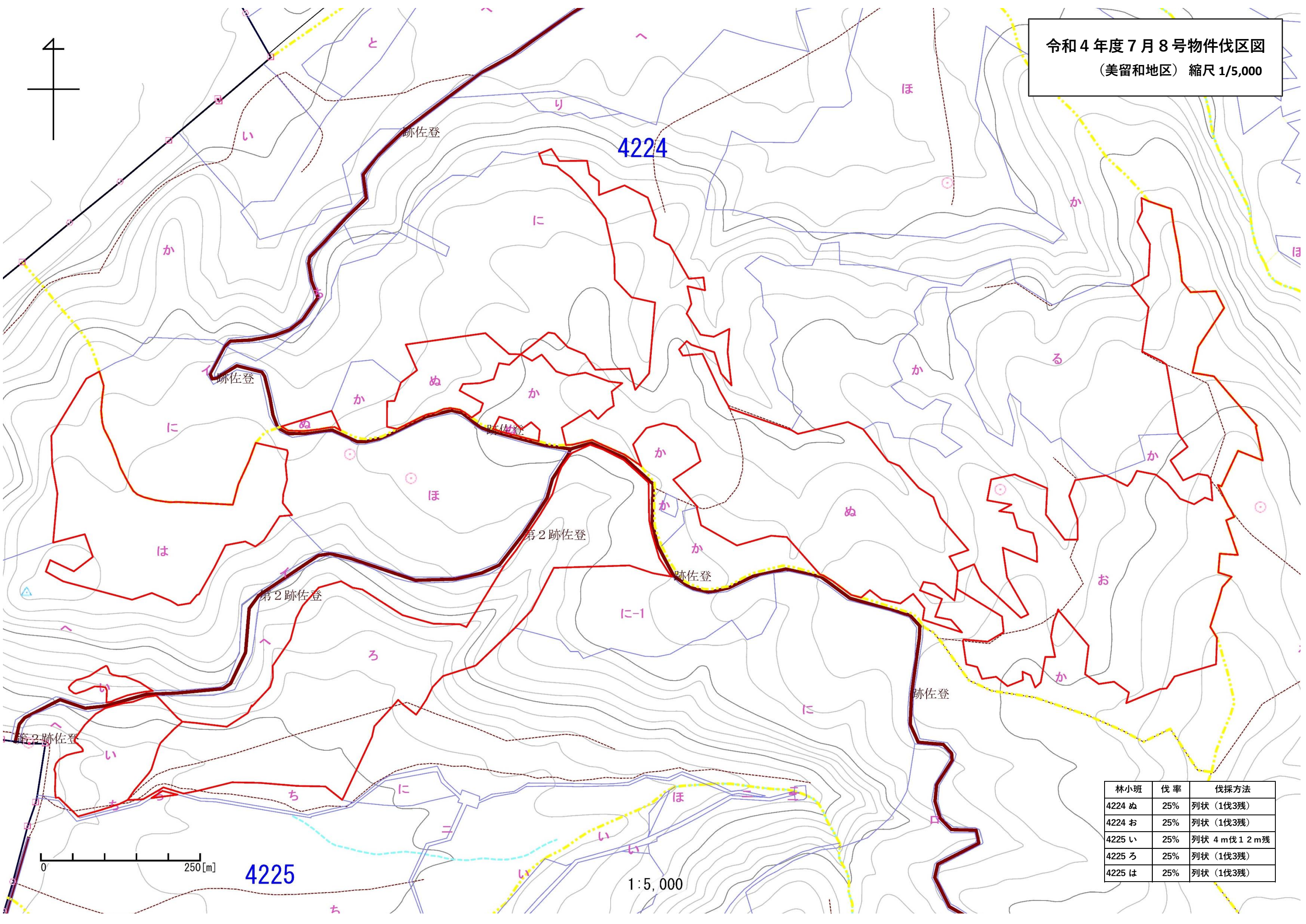
く、い・い)
く、い・わ・か・い)
)AQ①
2②

く、い・い)
く、い・い)
く、い・い)
く、い・い)

補二〇〇 第2 跡

凡 例	
伐採区域	

令和4年度7月8号物件伐区図
(美留和地区) 縮尺 1/5,000



林小班	伐率	伐採方法
4224 ぬ	25%	列状 (1伐3残)
4224 お	25%	列状 (1伐3残)
4225 い	25%	列状 4m伐1.2m残
4225 ろ	25%	列状 (1伐3残)
4225 は	25%	列状 (1伐3残)