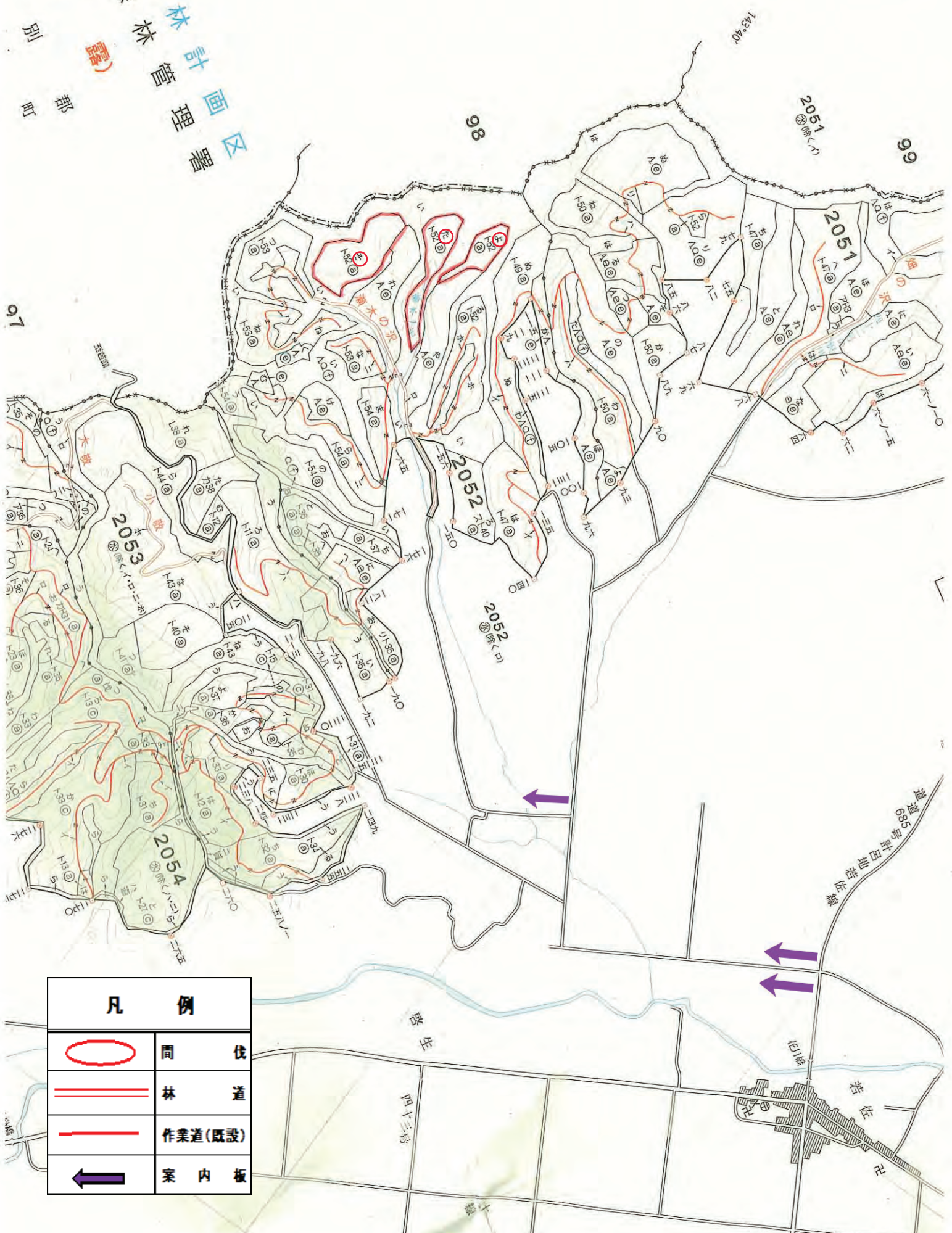




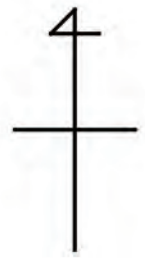


13号物件 位置図 2052よたそ林小班

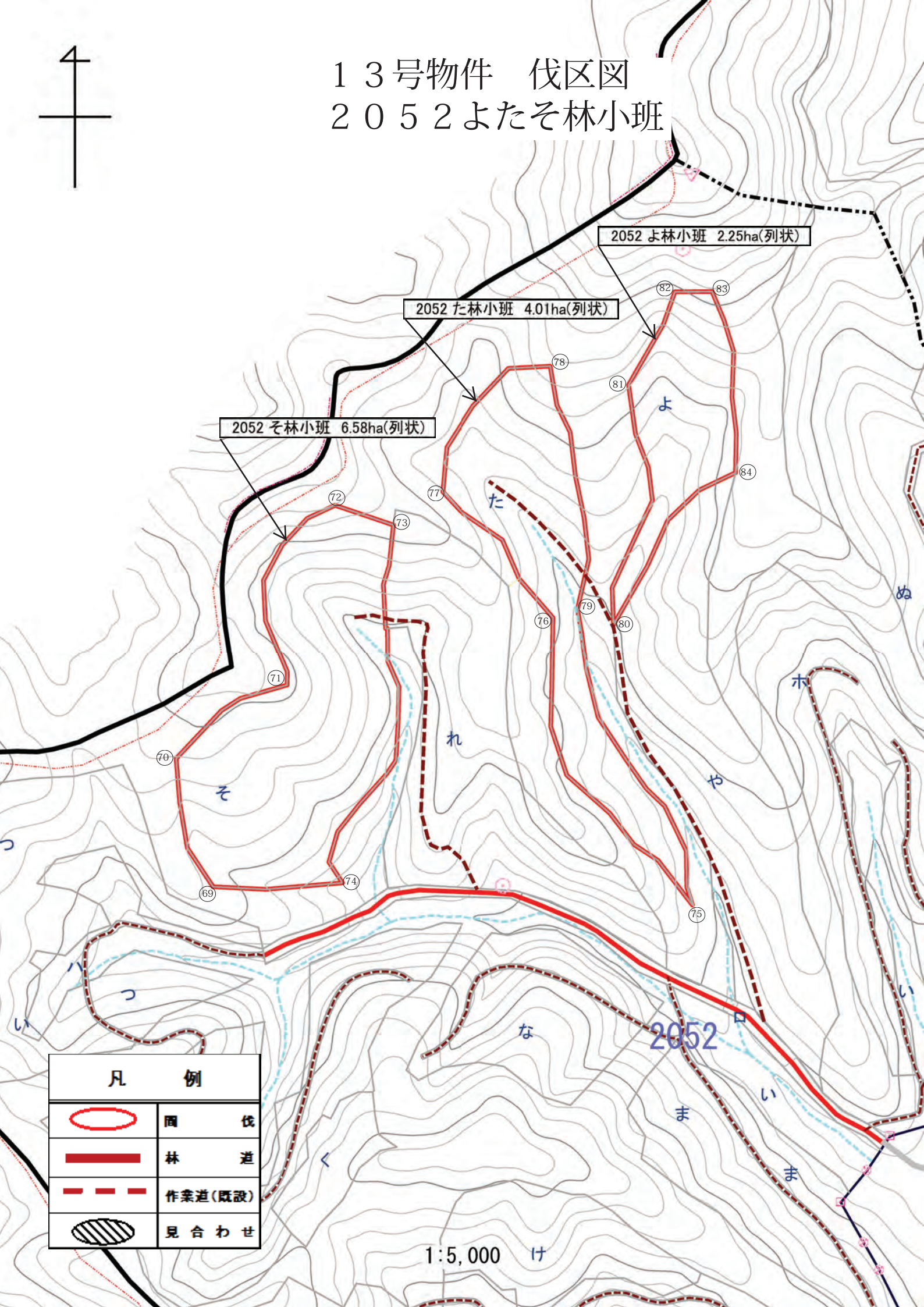
西 西 西
部 部 部
(色) 森 森 森
別 林 林 林
都 計 画
町 理 区
画



凡 例	
	間 伐
	林 道
	作業道(既設)
	案 内 板







13号物件 伐区図 2052よたそ林小班



2052よ林小班 2.25ha(列状)

2052た林小班 4.01ha(列状)

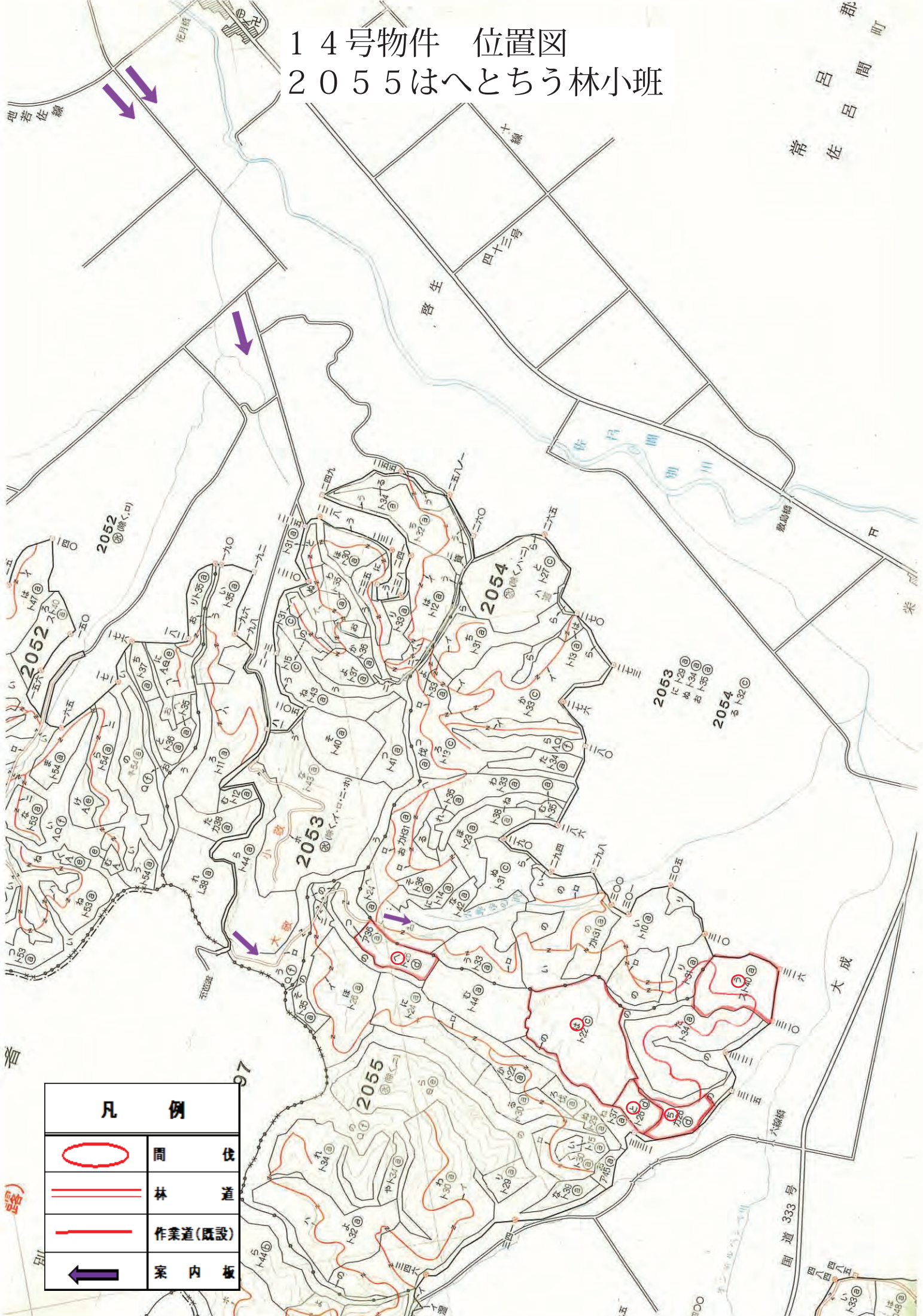
2052そ林小班 6.58ha(列状)





凡 例	
	伐 区
	林 道
	作業道(既設)
	見 合 せ

1:5,000 け

14号物件 位置図

2055はへとちう林小班



凡 例	
	間 伐道
	林 道
	作業道(既設)
	案内板

常 佐 呂 間 郡 町

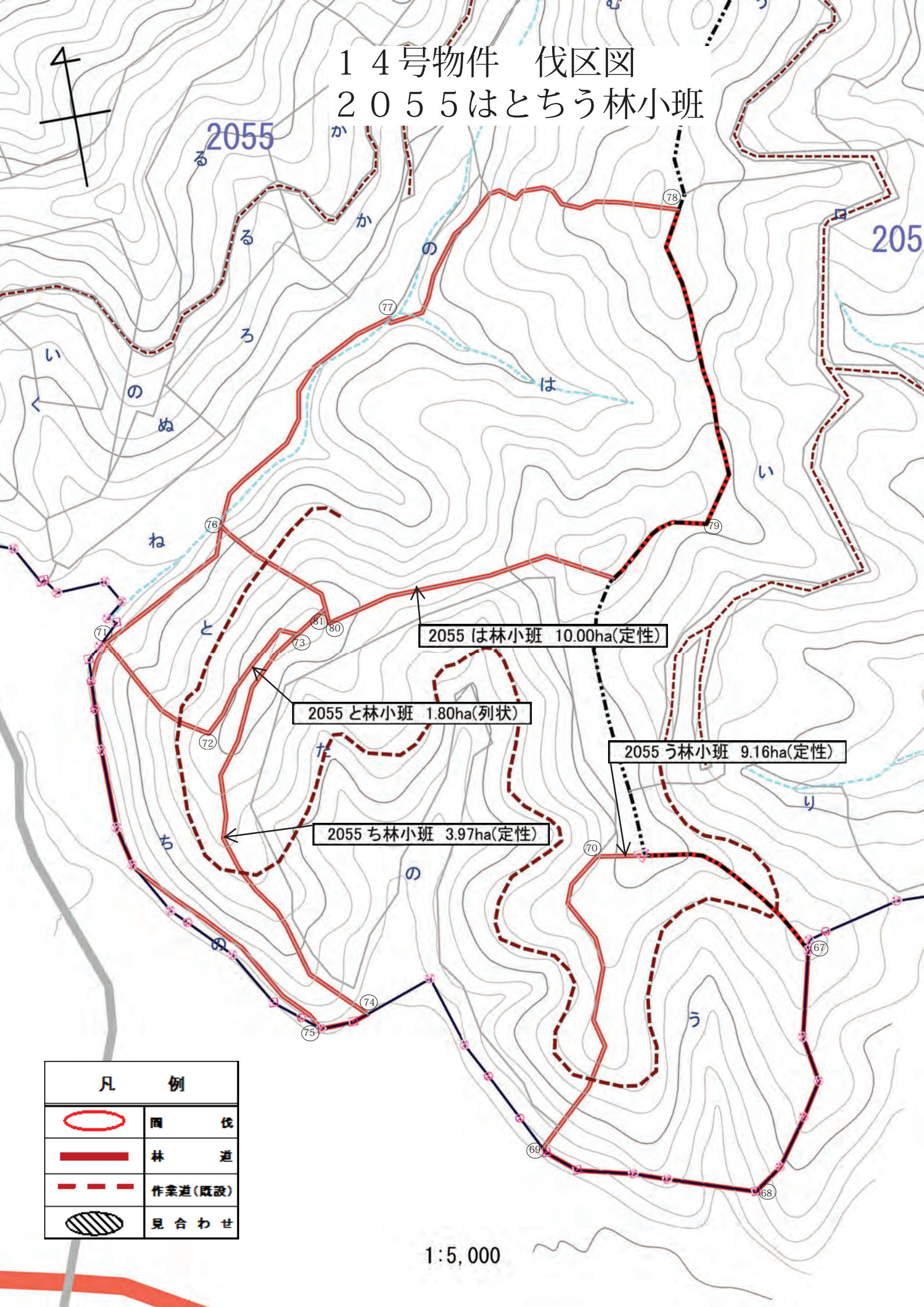
大成

国道 333 号

北

東

14号物件 伐区図
2055はとちう林小班







2055 は林小班 10.00ha(定性)

2055 と林小班 1.80ha(列状)

2055 う林小班 9.16ha(定性)

2055 ち林小班 3.97ha(定性)





凡 例	
	伐 区
	林 道
	作業道(既設)
	見 合 せ

1:5,000

14号物件 伐区図
2055へ林小班

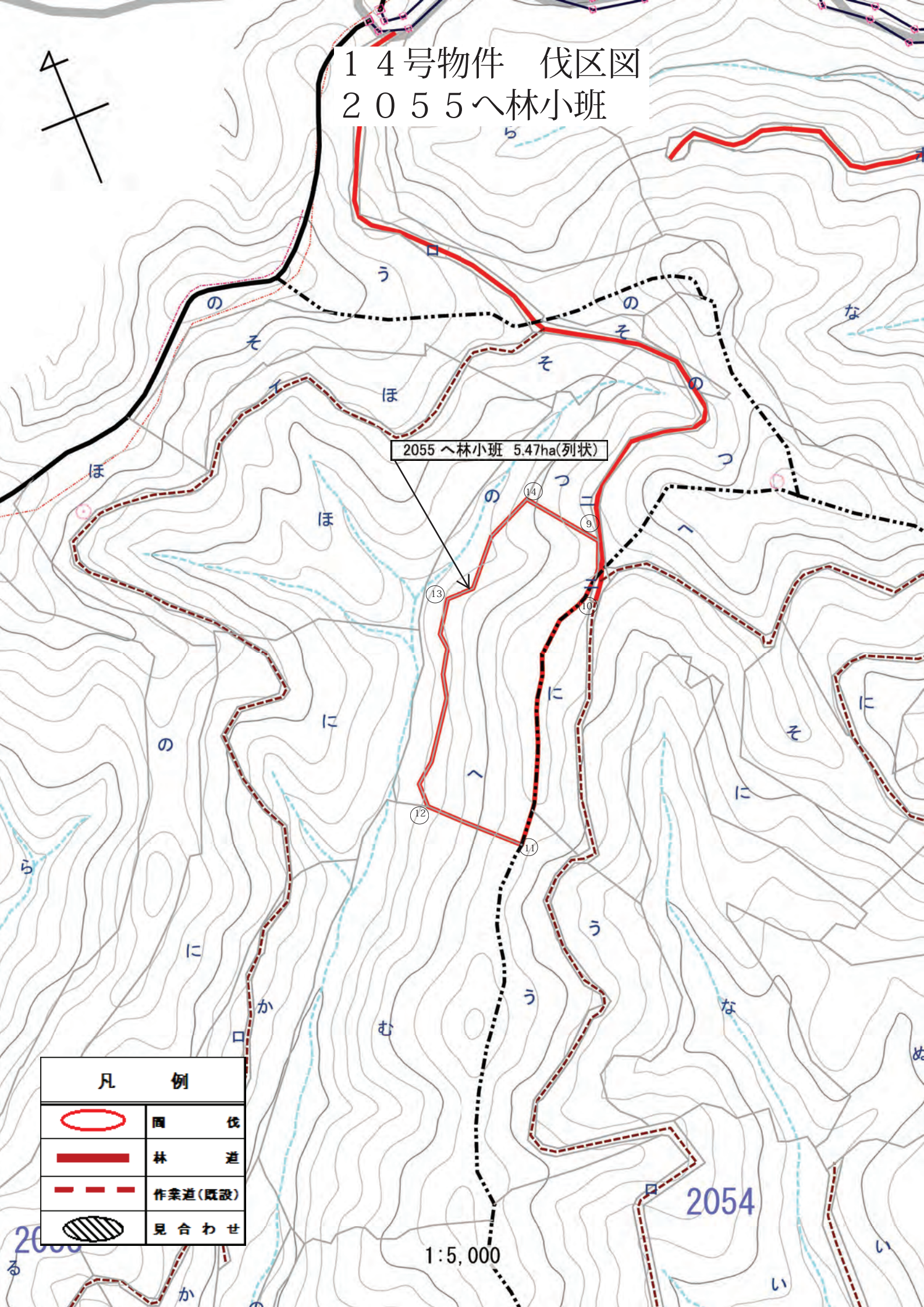
2055へ林小班 5.47ha(列状)



凡 例	
	伐 区
	林 道
	作業道(既設)
	見 合 せ

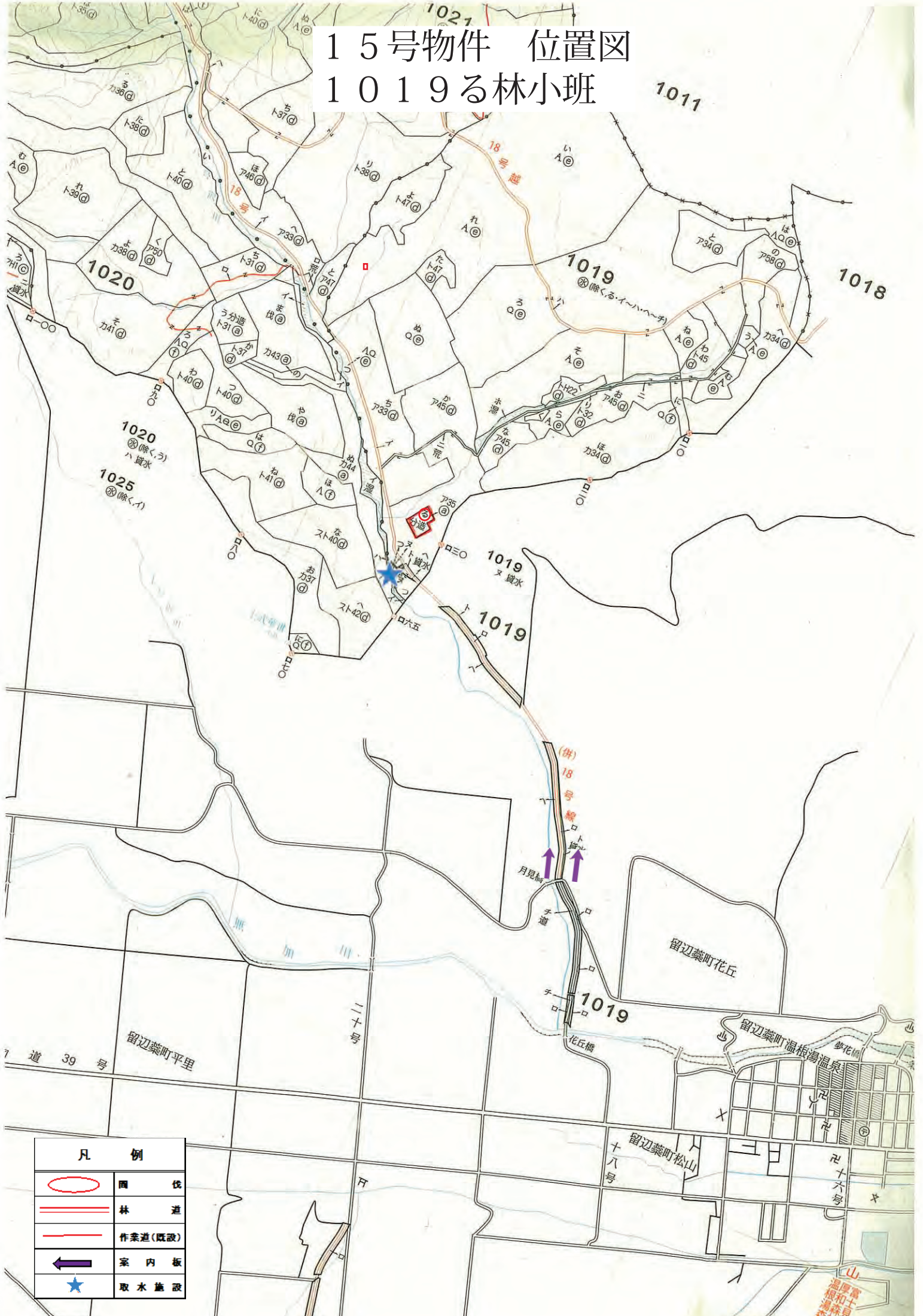
1:5,000


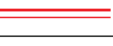



2054



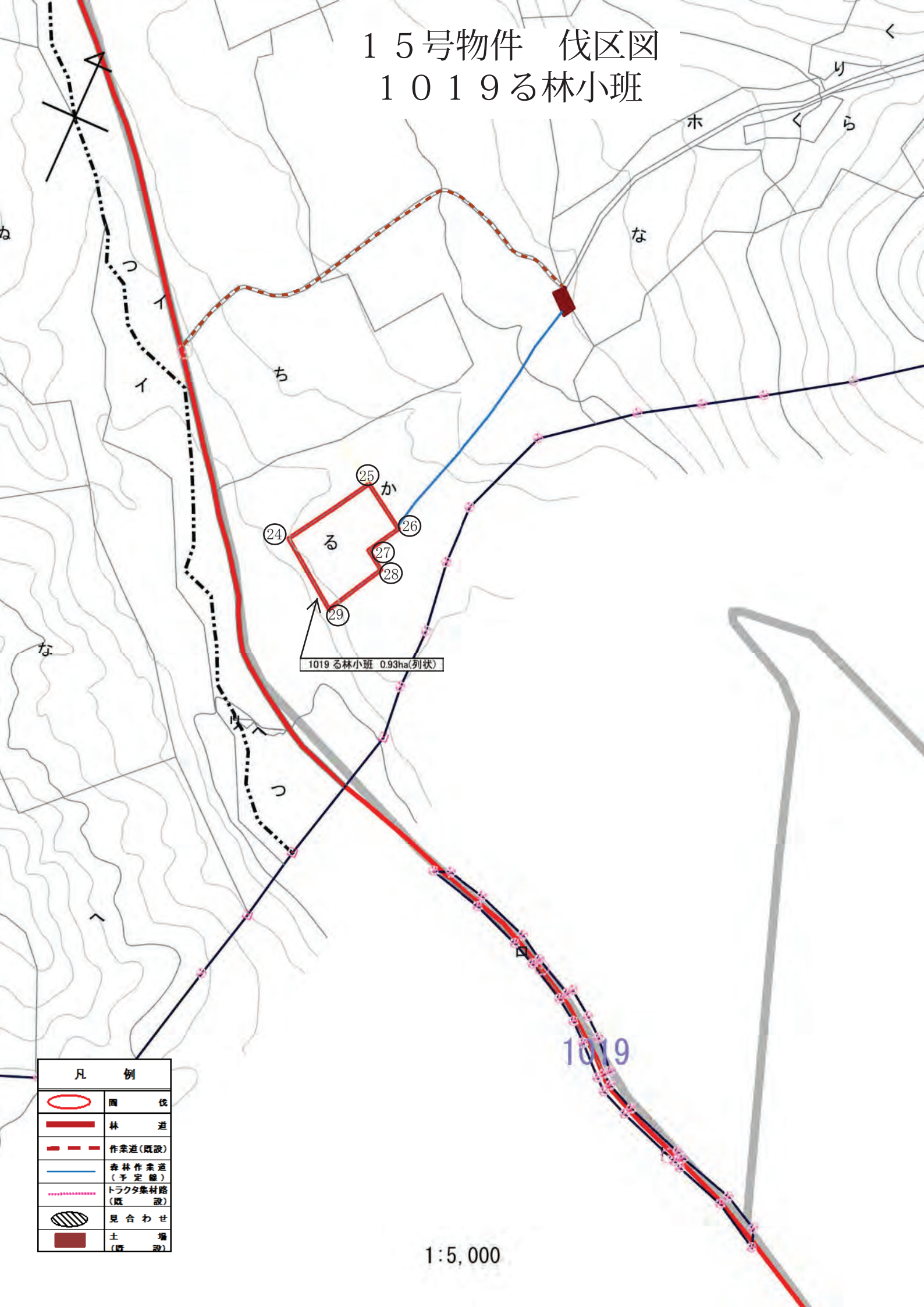
15号物件 位置図

1019る林小班



凡 例	
	圃 伐
	林 道
	作業道(既設)
	案内板
	取水施設

15号物件 伐区図 1019る林小班



1019る林小班 0.93ha(列状)

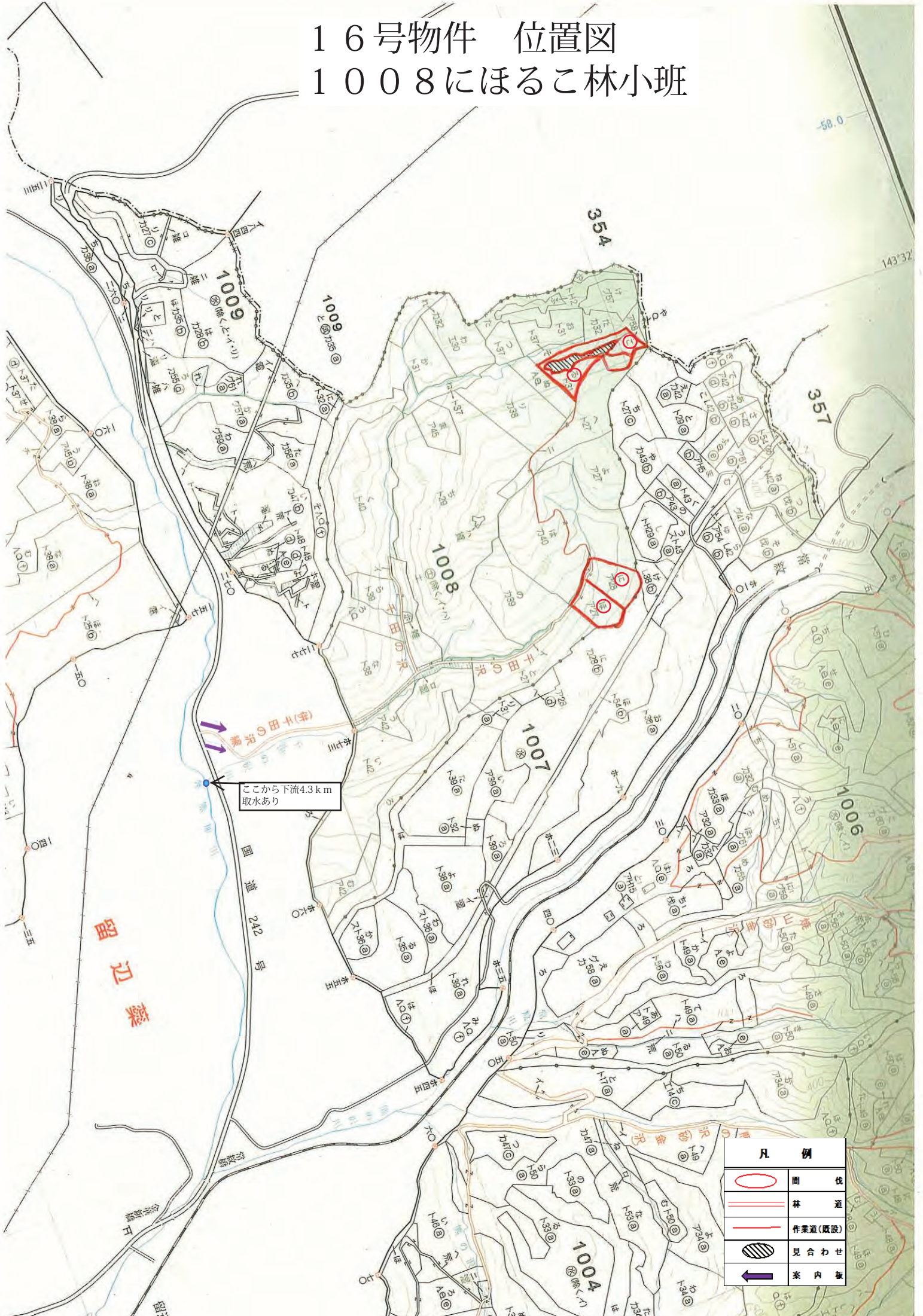
1019

凡 例	
	伐 区
	林 道
	作業道(既設)
	森林作業道(予定線)
	トラクタ集材路(既設)
	見合わせ
	土 場(既設)





1:5,000

16号物件 位置図

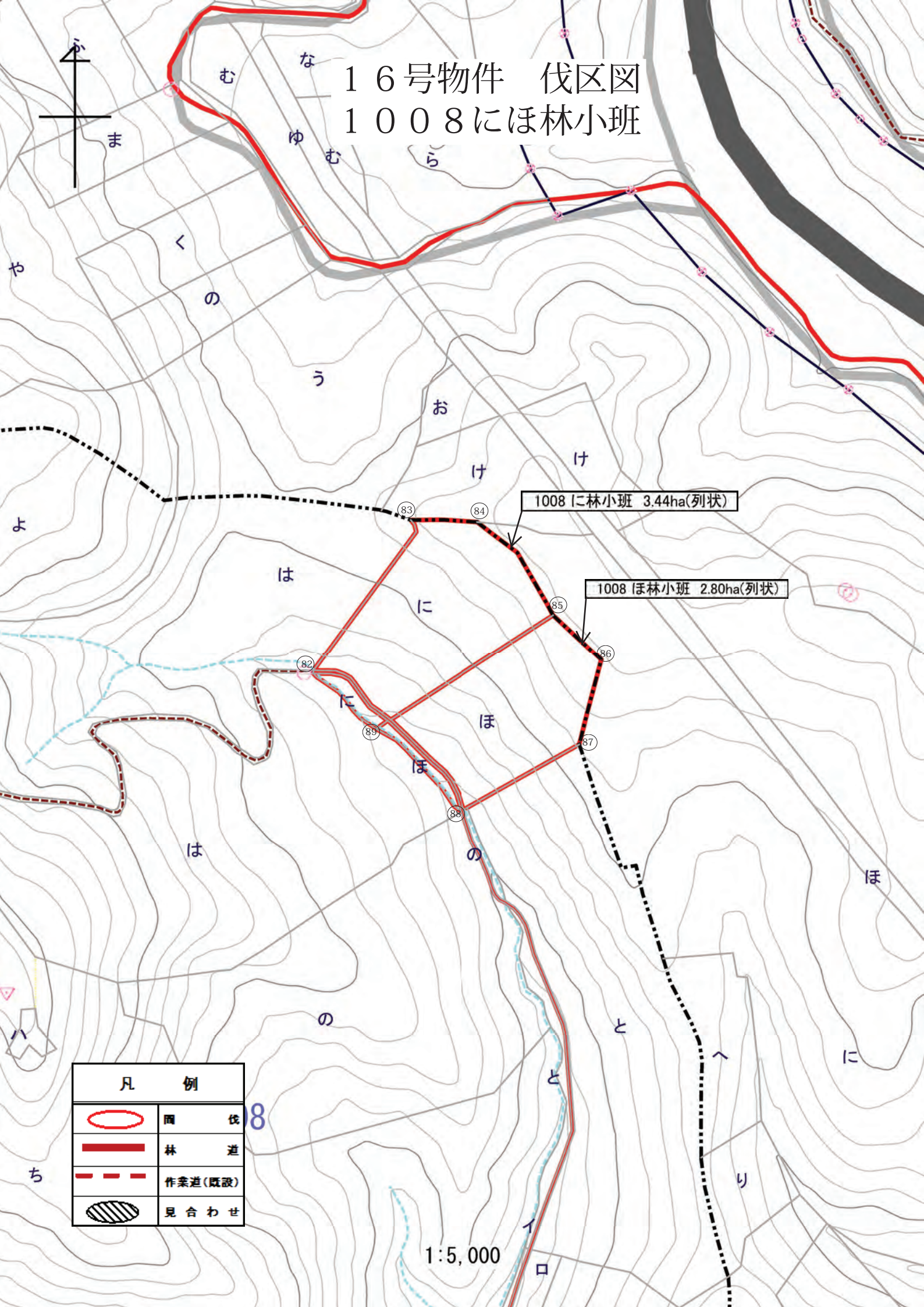
1008にほるこ林小班







ここから下流4.3km
取水あり

凡 例	
	間 伐
	林 道
	作業道(仮設)
	見合わせ
	案内板

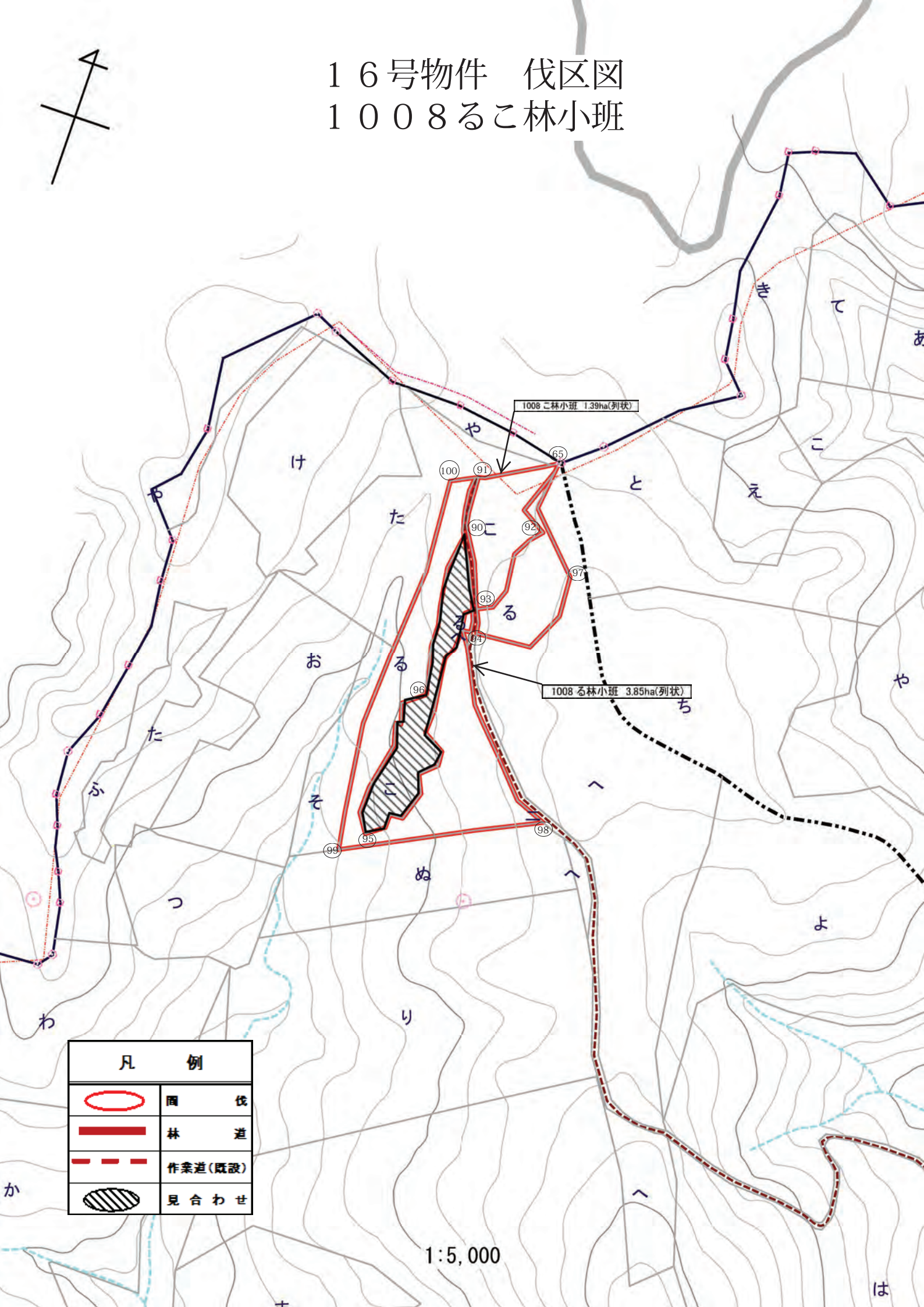
16号物件 伐区図
1008にほ林小班



凡 例	
	伐 区
	林 道
	作業道(既設)
	見 合 わ せ





1:5,000

16号物件 伐区図 1008るこ林小班



1008こ林小班 1.39ha(列状)

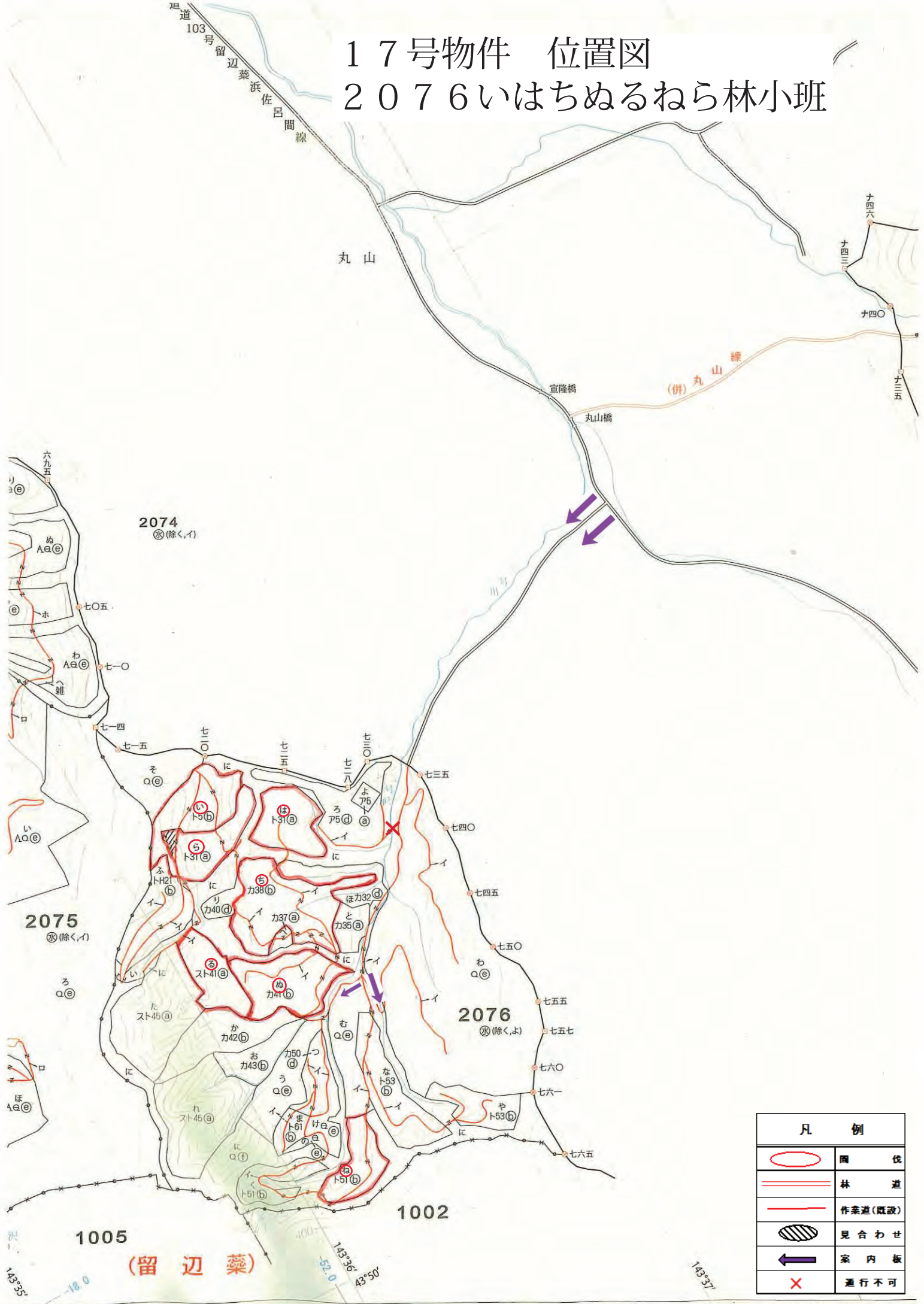
1008る林小班 3.85ha(列状)

凡 例	
	伐 区
	林 道
	作業道(既設)
	見 合 わ せ

1:5,000

17号物件 位置図

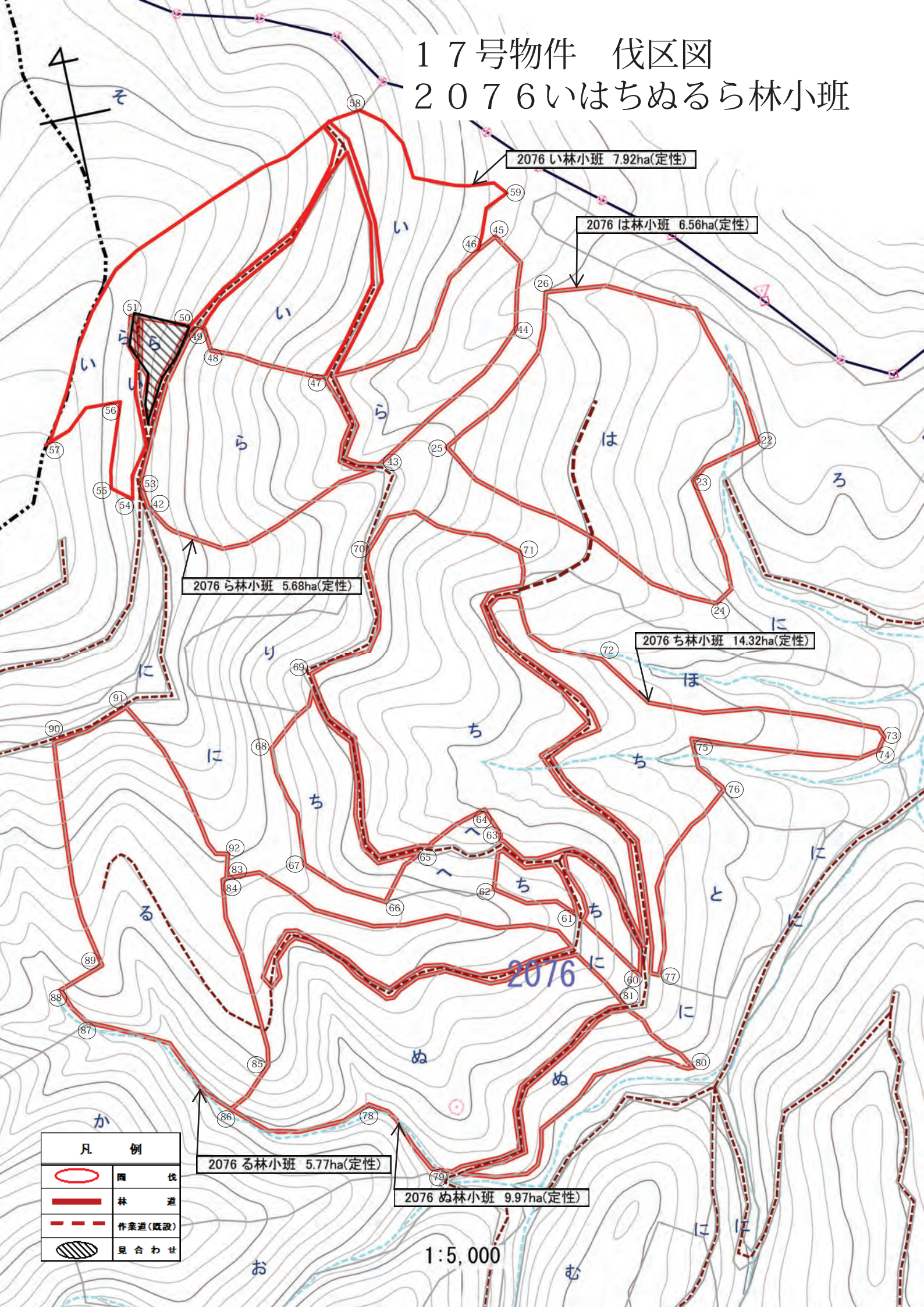
2076いはちぬるねら林小班



凡 例	
	圃 伐
	林 道
	作業道(既設)
	見 合 わ せ
	家 内 板
	通 行 不 可

17号物件 伐区図

2076 いはちぬるら林小班



2076 い林小班 7.92ha(定性)





2076 は林小班 6.56ha(定性)

2076 ら林小班 5.68ha(定性)

2076 ち林小班 14.32ha(定性)

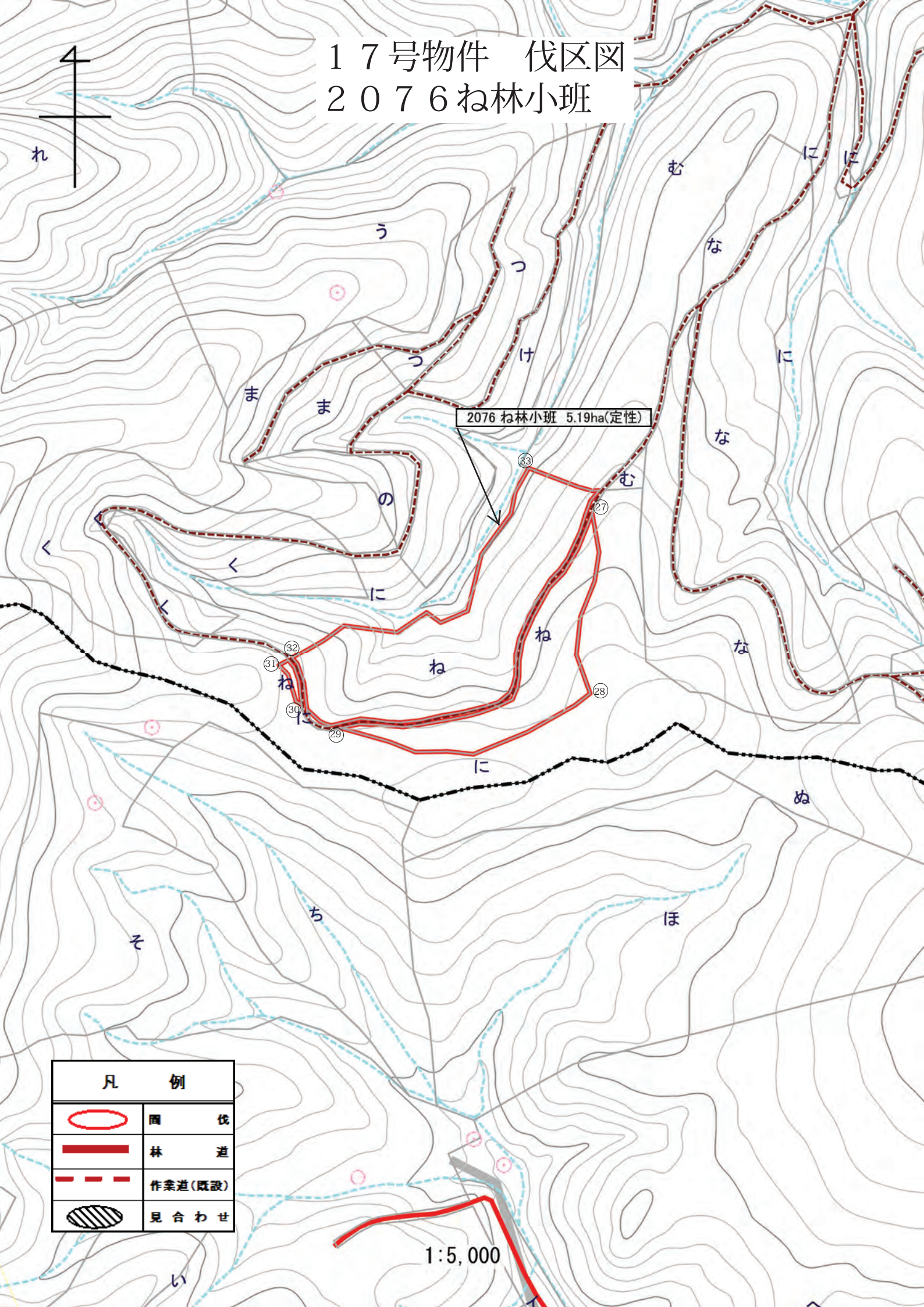
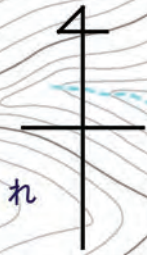
2076 る林小班 5.77ha(定性)

2076 め林小班 9.97ha(定性)

凡 例	
	伐 区
	林 道
	作業道(既設)
	見 合 せ

1:5,000

17号物件 伐区図
2076ね林小班



2076 ね林小班 5.19ha(定性)

凡 例	
	伐 区
	林 道
	作業道(既設)
	見 合 せ

1:5,000