

# 位置図

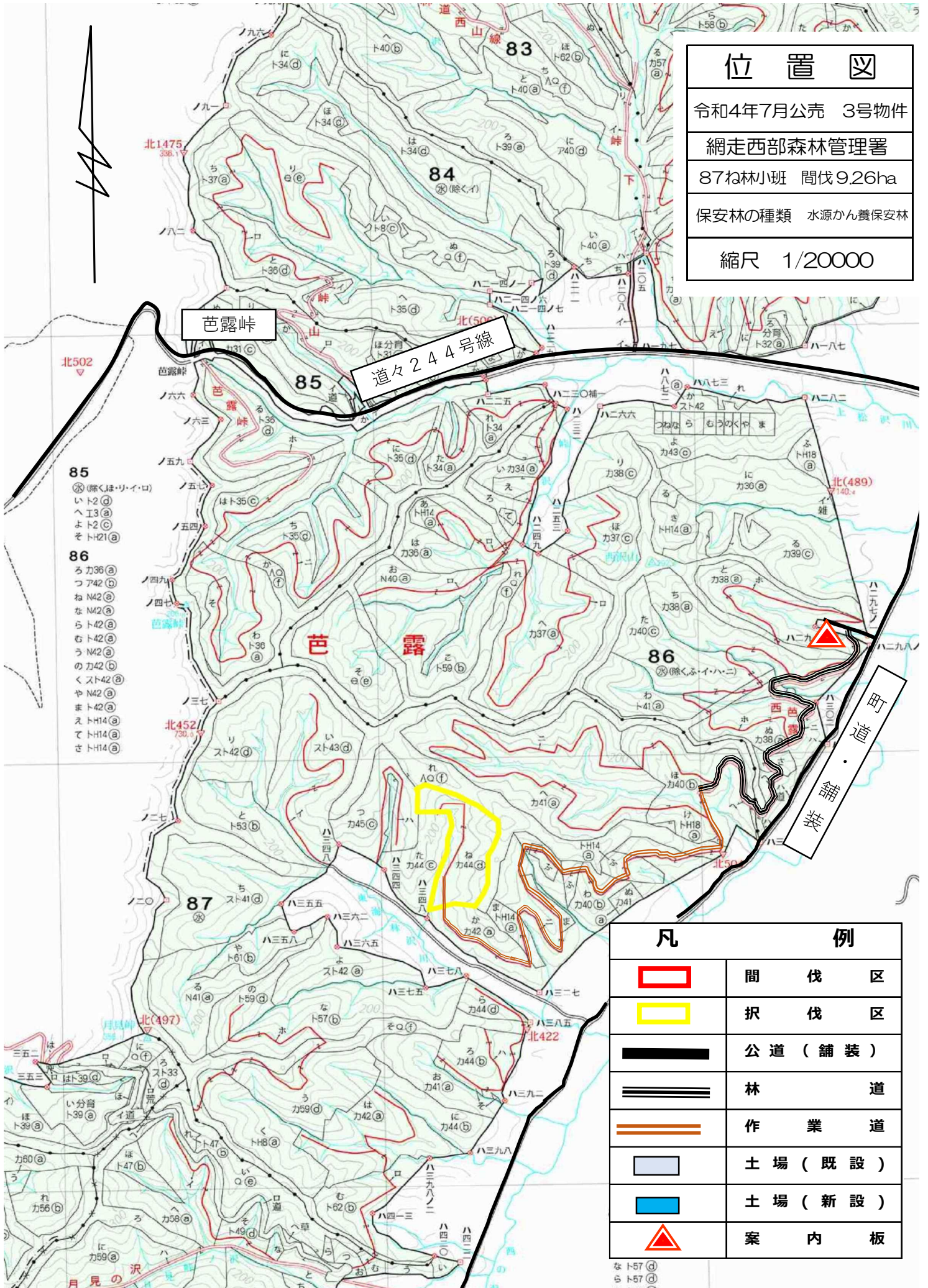
令和4年7月公売 3号物件

網走西部森林管理署

87ね林小班 間伐9.26ha

保安林の種類 水源かん養保安林

縮尺 1/20000



- 85  
 (略くほ・リ・イ・ロ)  
 いト2 (d)  
 へト3 (a)  
 よト2 (c)  
 そト21 (a)
- 86  
 ろカ36 (a)  
 つア742 (c)  
 ねN42 (a)  
 なN42 (a)  
 らト42 (a)  
 むト42 (a)  
 うN42 (a)  
 のカ42 (b)  
 くスト42 (a)  
 やN42 (a)  
 まト42 (a)  
 えトH14 (a)  
 てトH14 (a)  
 せトH14 (a)

凡	例
	間伐区
	択伐区
	公道 (舗装)
	林道
	作業道
	土場 (既設)
	土場 (新設)
	案内板

なト57 (d)  
 らト57 (d)  
 たト57 (d)

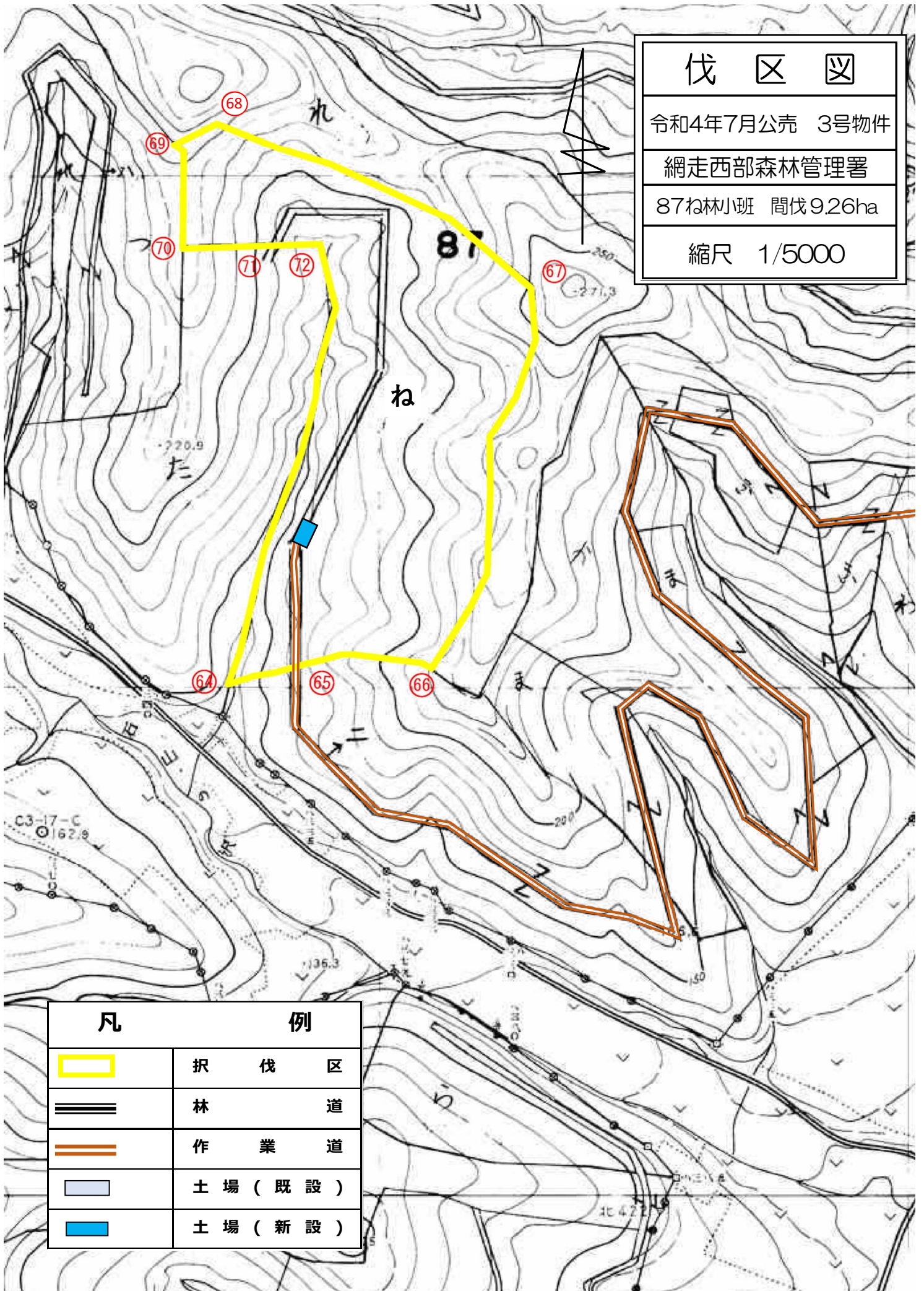
# 伐区図

令和4年7月公売 3号物件

網走西部森林管理署

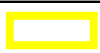
87ね林小班 間伐9.26ha

縮尺 1/5000

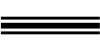


凡

例



択伐区



林道



作業道



土場(既設)



土場(新設)

# 位置図

令和4年7月公売 4号物件

網走西部森林管理署

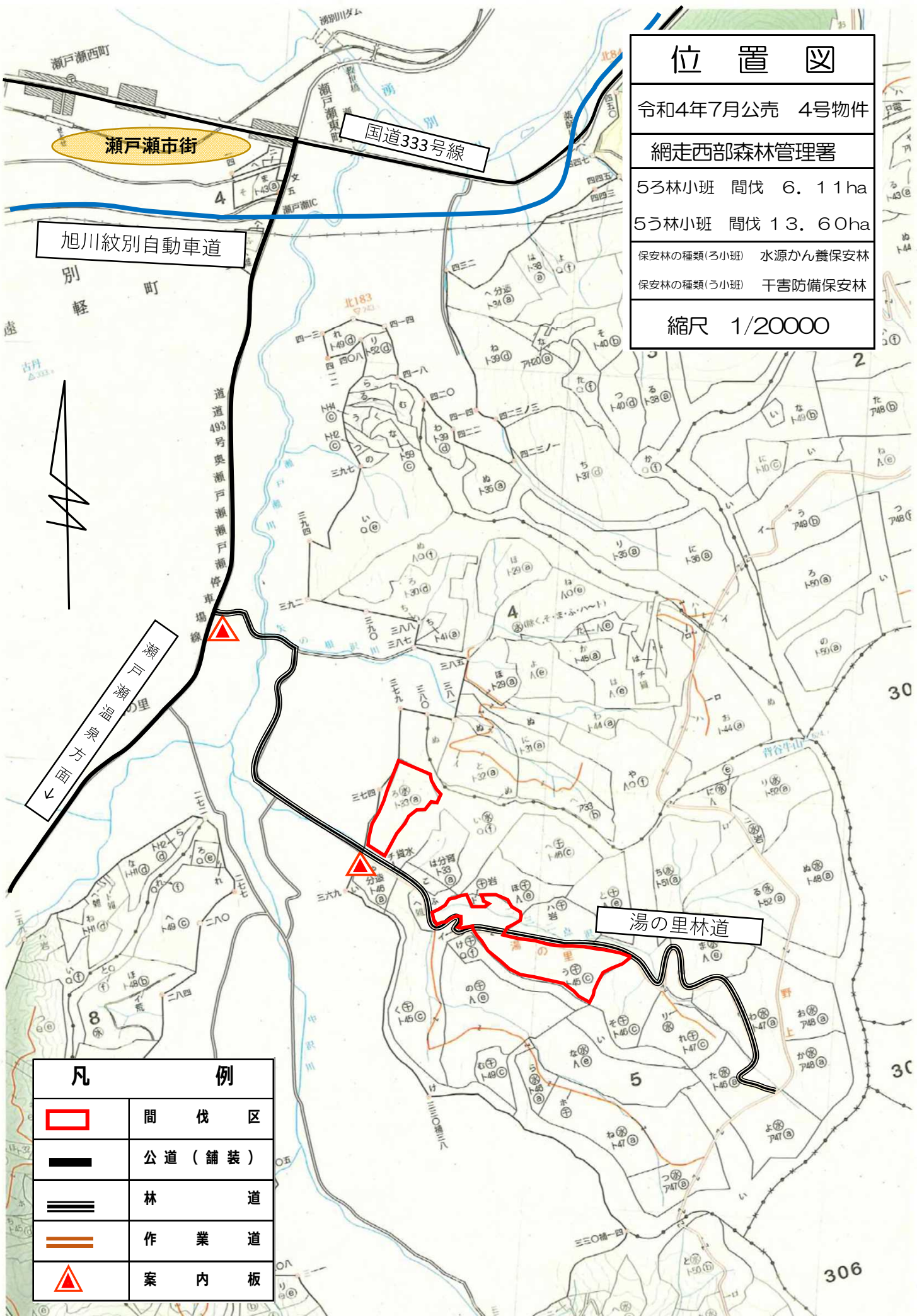
5ろ林小班 間伐 6.11ha

5う林小班 間伐 13.60ha

保安林の種類(ろ小班) 水源かん養保安林

保安林の種類(う小班) 干害防備保安林

縮尺 1/20000



凡 例	
	間 伐 区
	公道 (舗装)
	林 道
	作 業 道
	案 内 板

# 伐区図

令和4年7月公売 4号物件

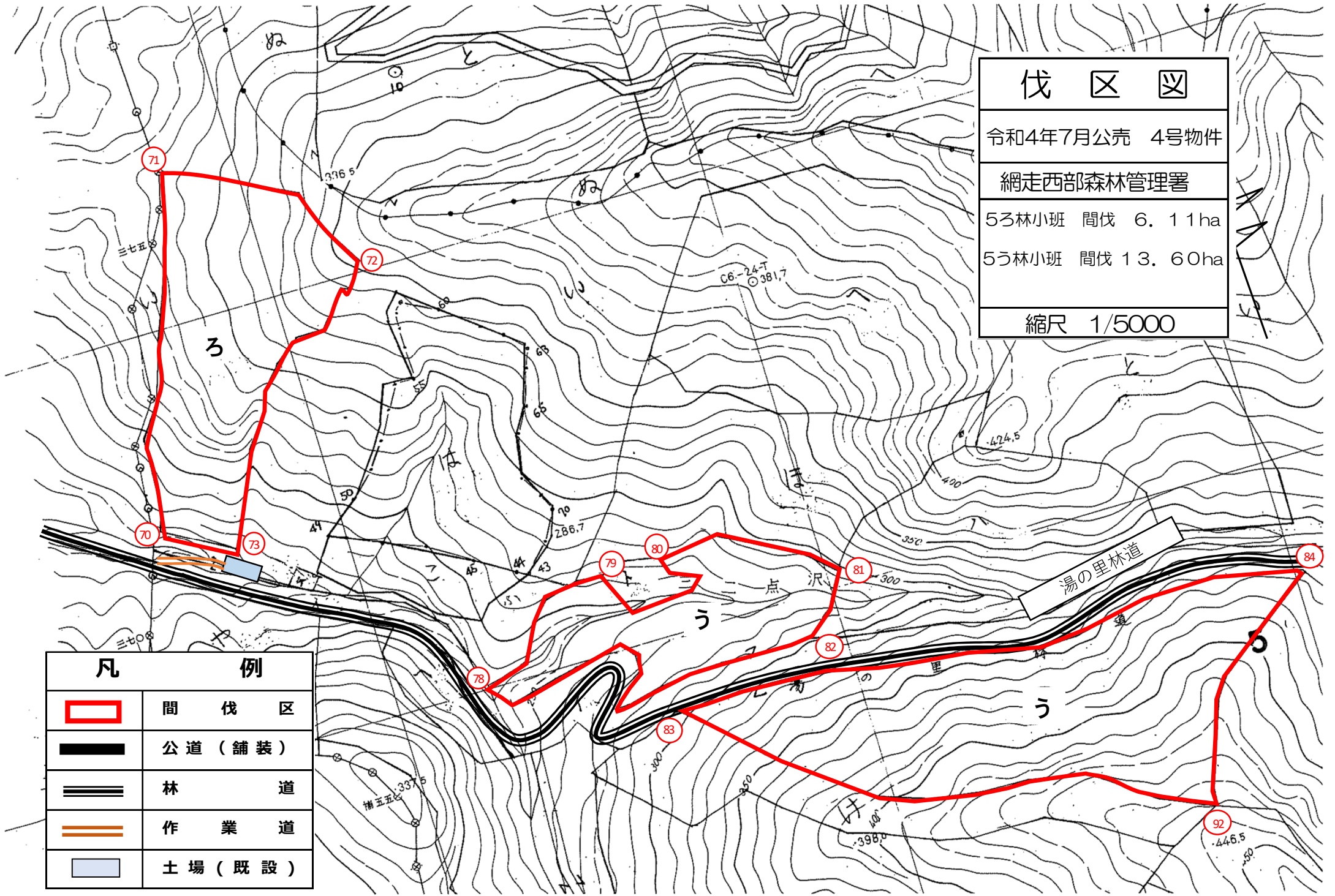
網走西部森林管理署

53林小班 間伐 6.11ha

55林小班 間伐 13.60ha

縮尺 1/5000

凡 例	
	間伐区
	公道（舗装）
	林道
	作業道
	土場（既設）



# 位置図

令和4年7月公売 5号物件

網走西部森林管理署

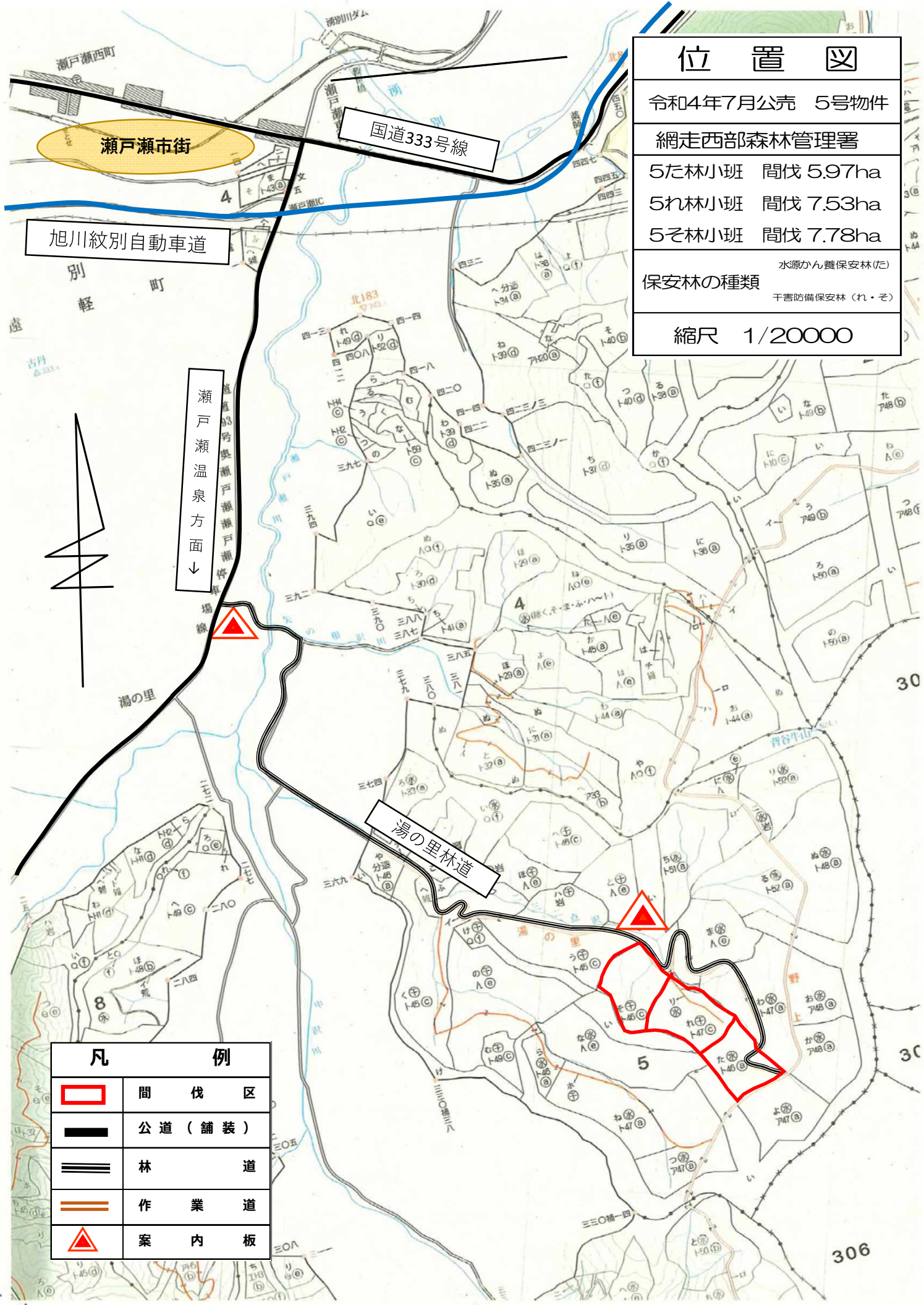
5た林小班 間伐 5.97ha

5れ林小班 間伐 7.53ha

5そ林小班 間伐 7.78ha

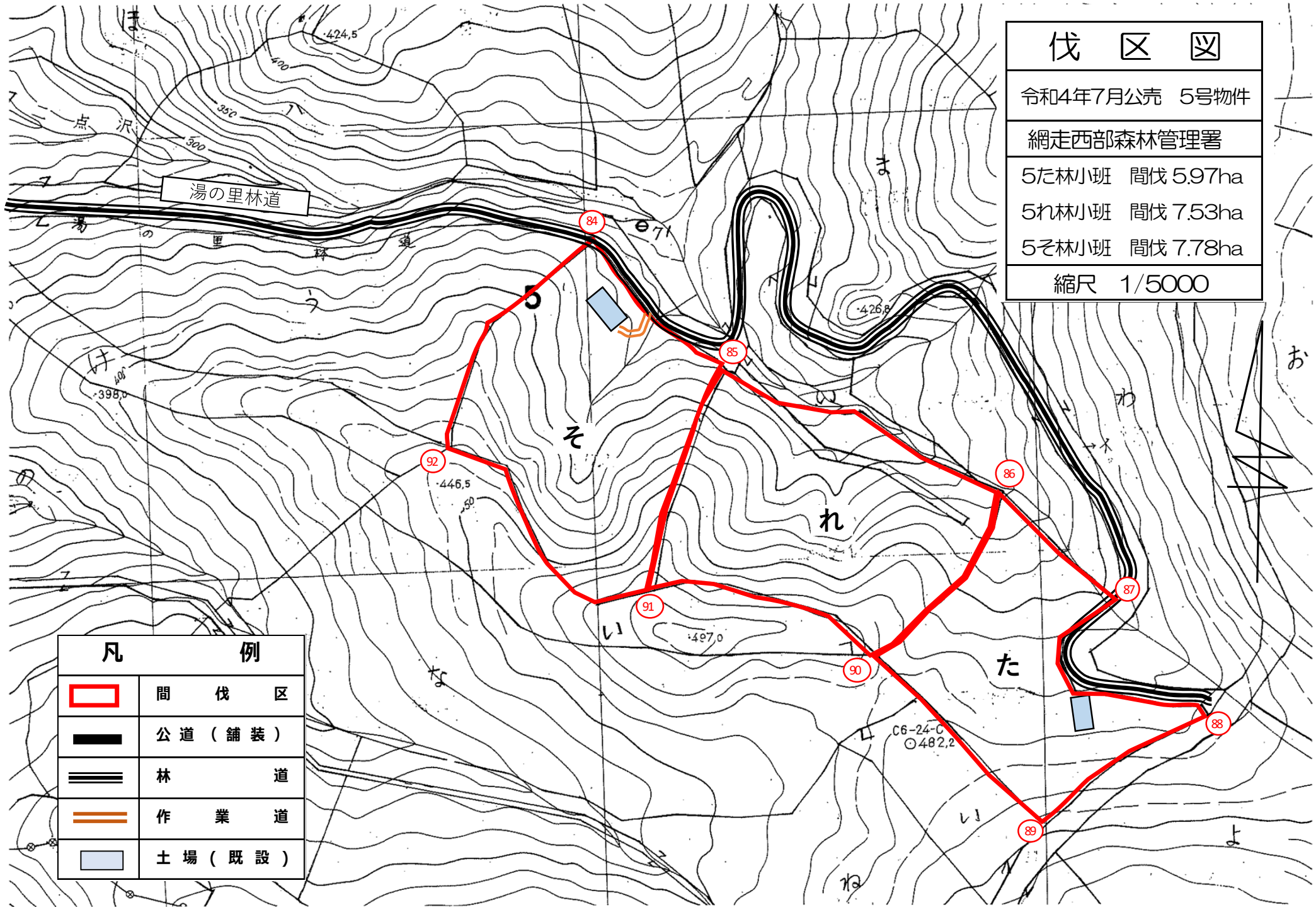
保安林の種類  
水源かん養保安林(た)  
 干害防備保安林(れ・そ)

縮尺 1/20000



瀬戸瀬温泉方面↓

凡 例	
	間伐区
	公道(舗装)
	林道
	作業道
	案内板



<b>伐 区 図</b>	
令和4年7月公売 5号物件	
網走西部森林管理署	
5た林小班	間伐 5.97ha
5れ林小班	間伐 7.53ha
5ぞ林小班	間伐 7.78ha
縮尺 1/5000	

凡 例	
[Red Outline]	間 伐 区
[Thick Black Line]	公 道 ( 舗 装 )
[Double Black Line]	林 道
[Orange Line]	作 業 道
[Blue Rectangle]	土 場 ( 既 設 )