

濁川

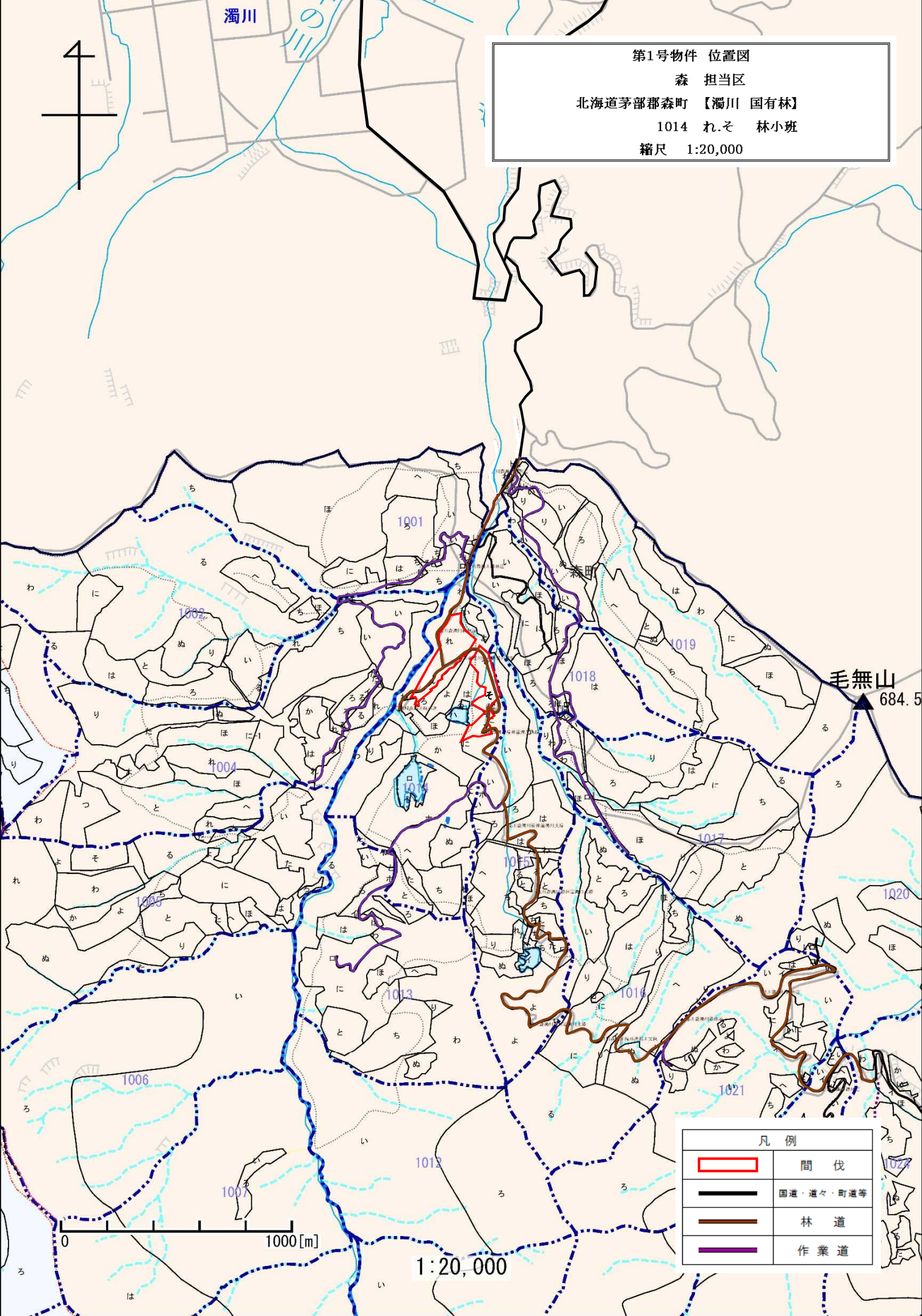
第1号物件 位置図

森 担当区

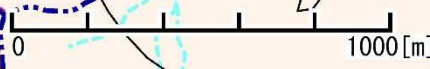
北海道茅部郡森町【濁川 国有林】

1014 れ.そ 林小班




縮尺 1:20,000



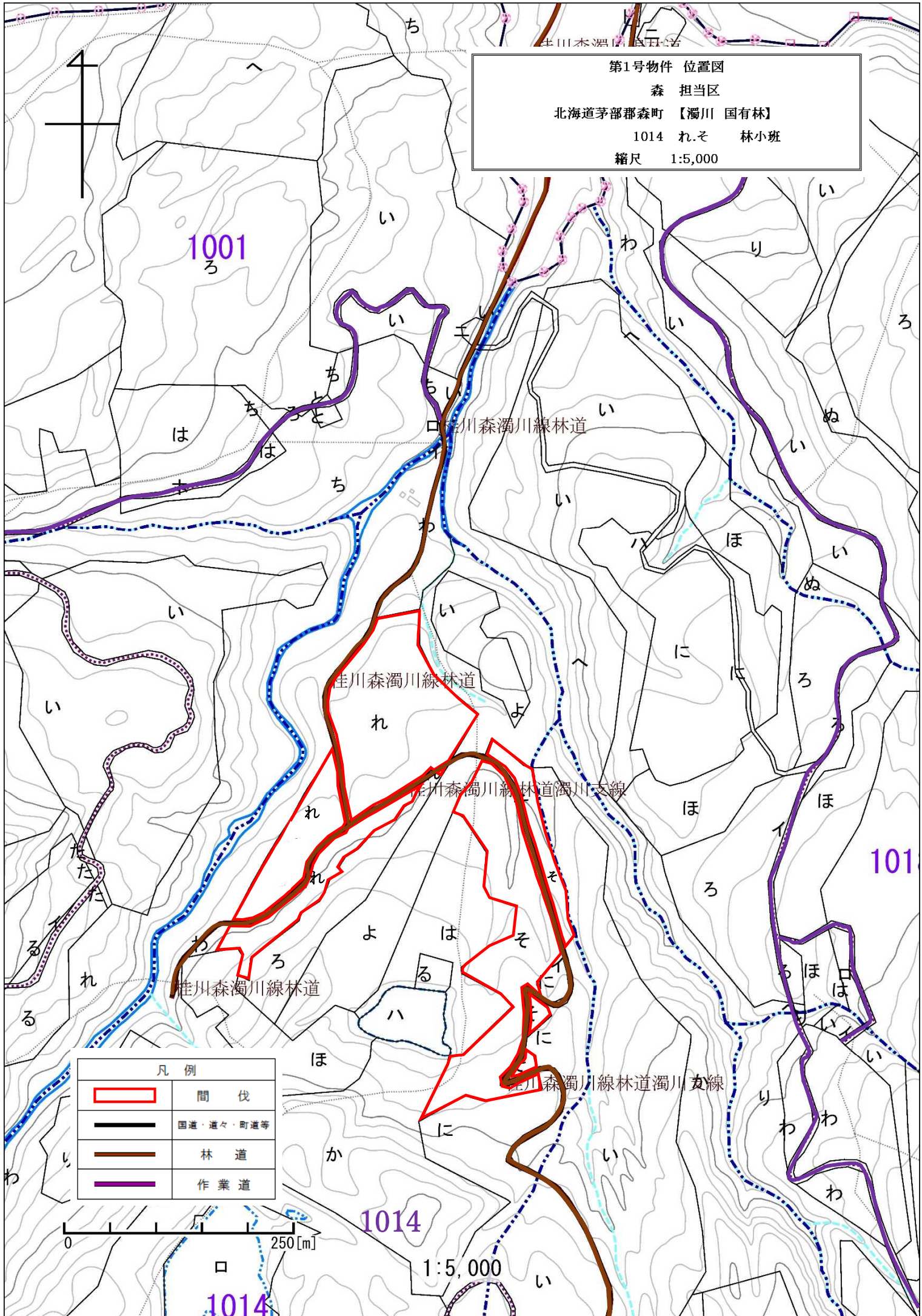
毛無山 684.5



1:20,000

凡例	
	間伐
	国道・道々・町道等
	林道
	作業道

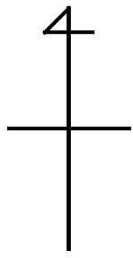
第1号物件 位置図
 森 担当区
 北海道茅部郡森町 【濁川 国有林】
 1014 れ.そ 林小班
 縮尺 1:5,000



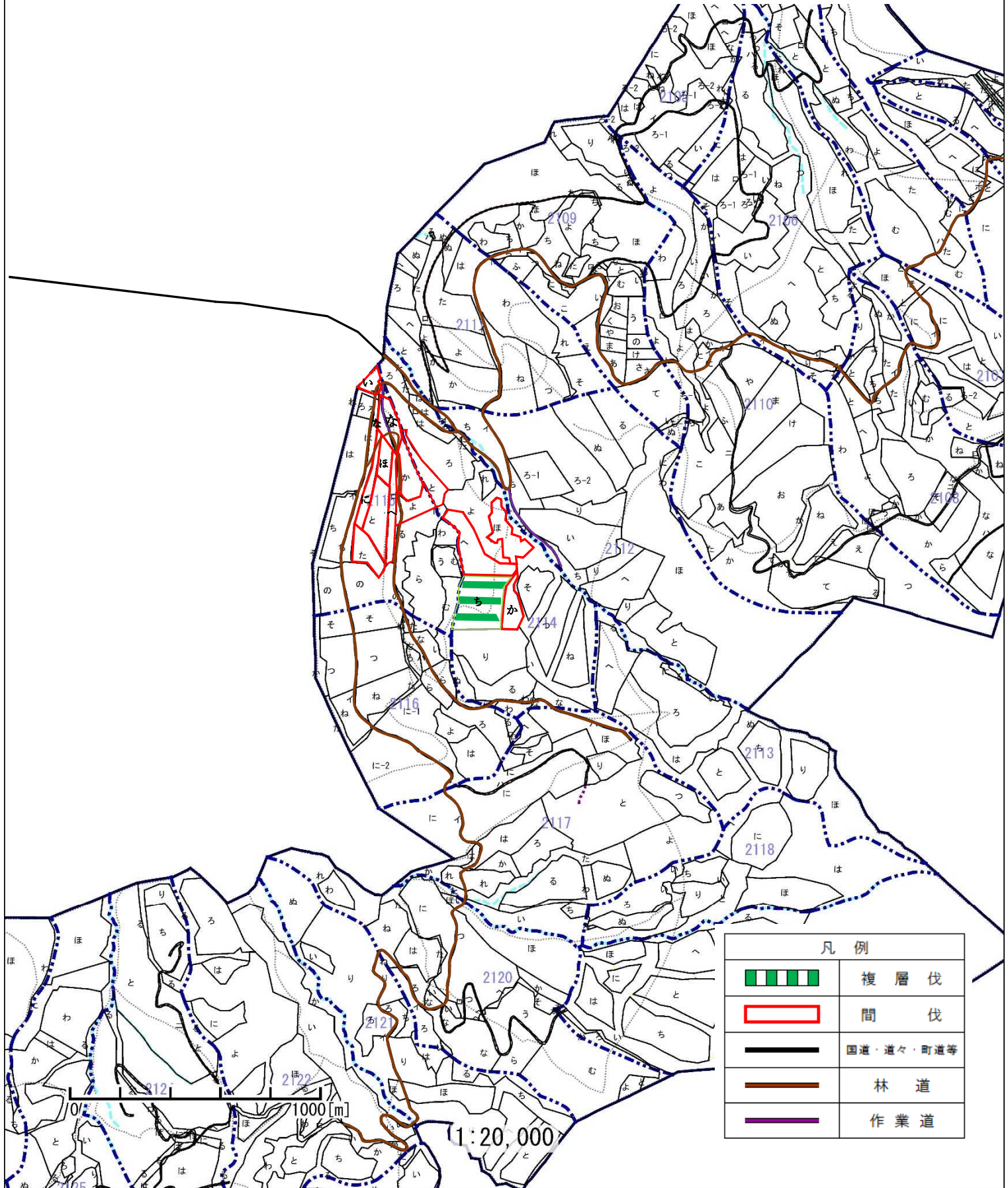
凡 例	
	間 伐
	国道・道々・町道等
	林 道
	作 業 道

0 250[m]

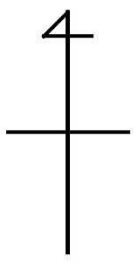
1:5,000



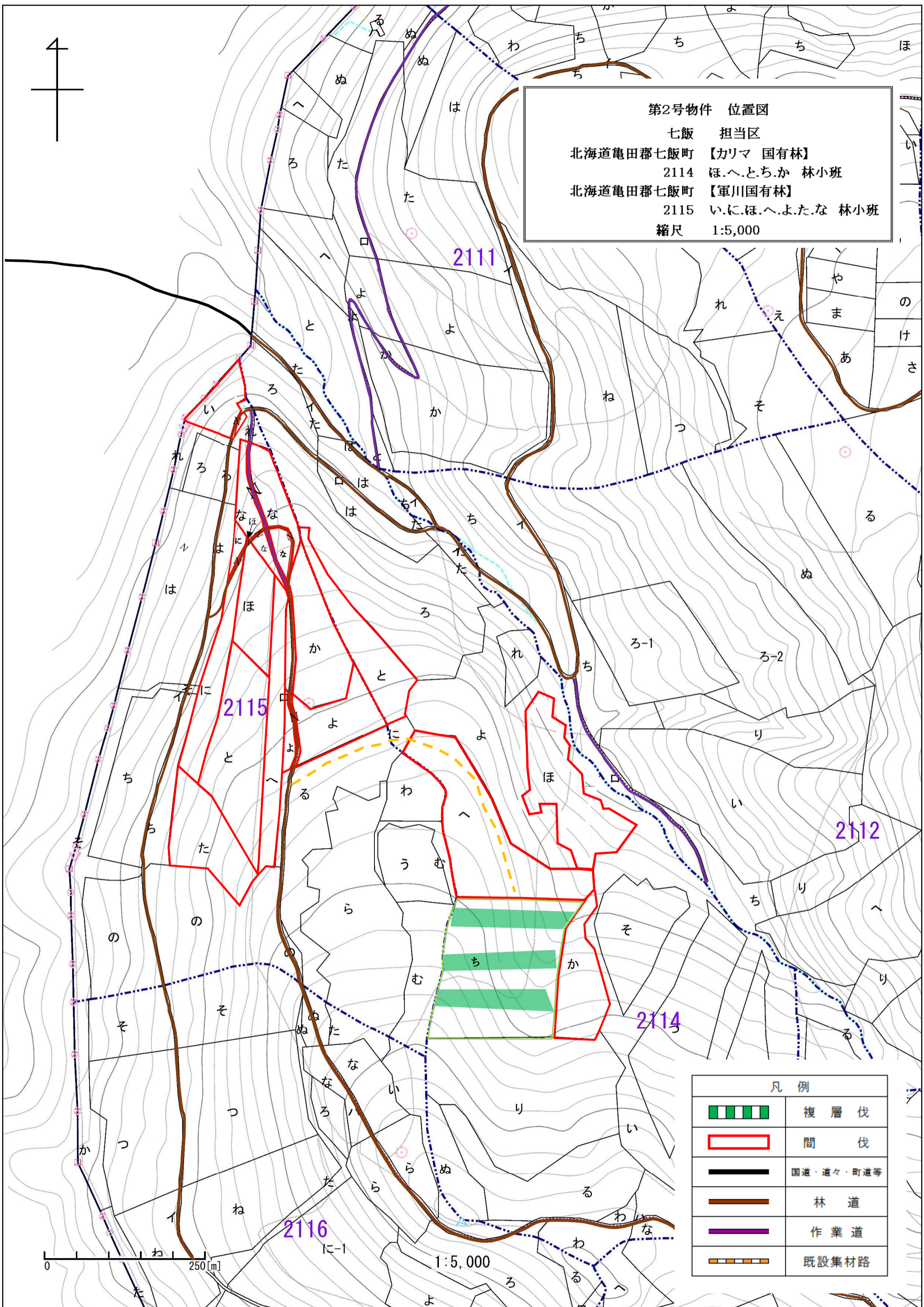
第2号物件 位置図
七飯 担当区
北海道亀田郡七飯町 【カリマ 国有林】
2114 ほ.へ.と.ち.か 林小班
北海道亀田郡七飯町 【軍川国有林】
2115 い.に.ほ.へ.よ.た.な 林小班
縮尺 1:20,000



凡例	
	複層伐
	間伐
	国道・道々・町道等
	林道
	作業道



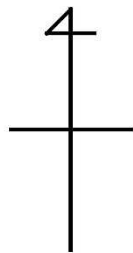
第2号物件 位置図
七飯 担当区
北海道亀田郡七飯町 【カリマ 国有林】
2114 ほ.へ.と.ち.か 林小班
北海道亀田郡七飯町 【軍川国有林】
2115 い.に.ほ.へ.よ.た.な 林小班
縮尺 1:5,000



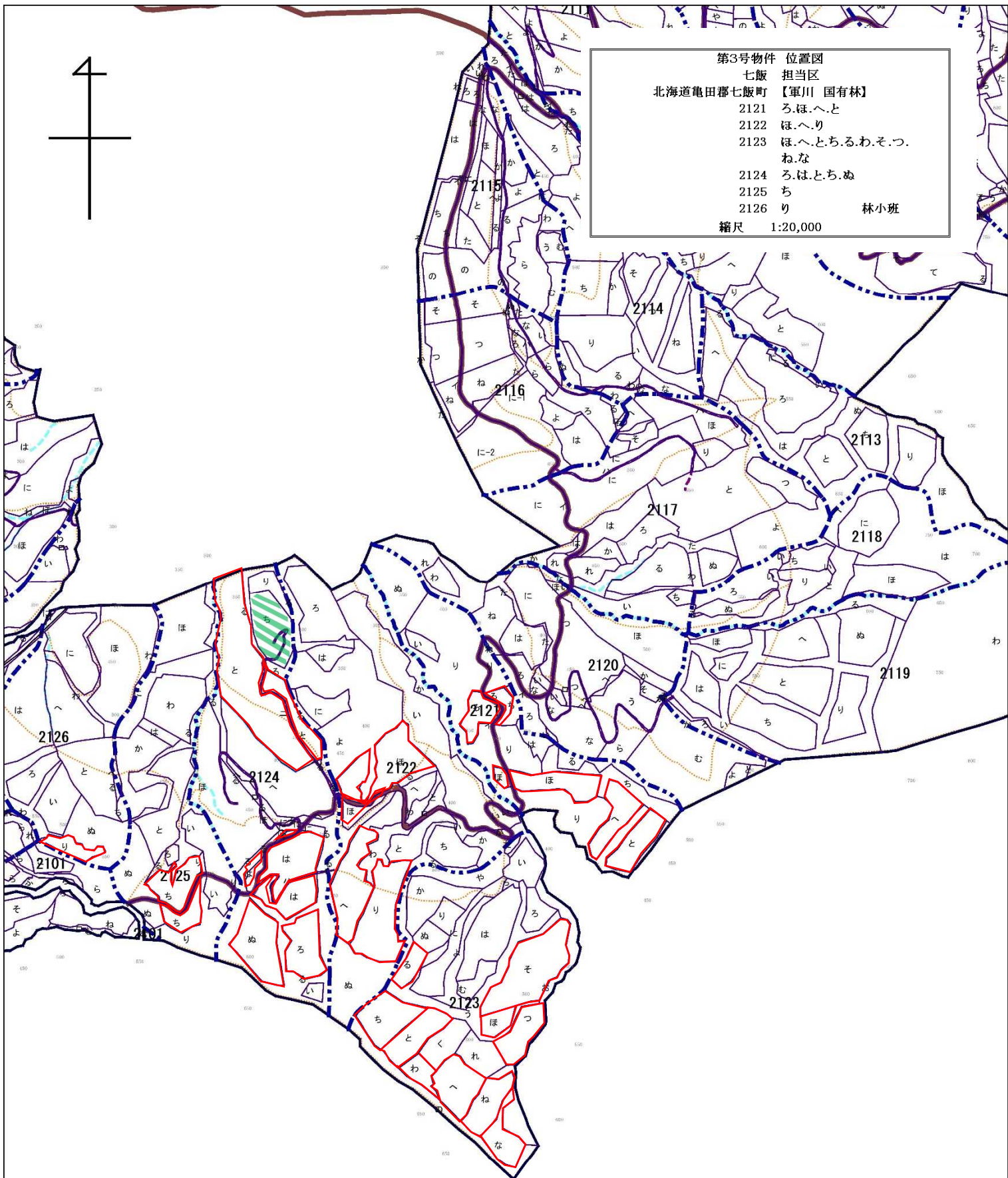
凡例	
	複層伐
	間伐
	国道・道々・町道等
	林道
	作業道
	既設集材路

0 250[m]

1:5,000



第3号物件 位置図
七飯 担当区
北海道亀田郡七飯町【軍川 国有林】
2121 ろ.ほ.へ.と
2122 ほ.へ.り
2123 ほ.へ.と.ち.る.わ.そ.つ.
ね.な
2124 ろ.ほ.と.ち.ぬ
2125 ち
2126 り 林小班
縮尺 1:20,000

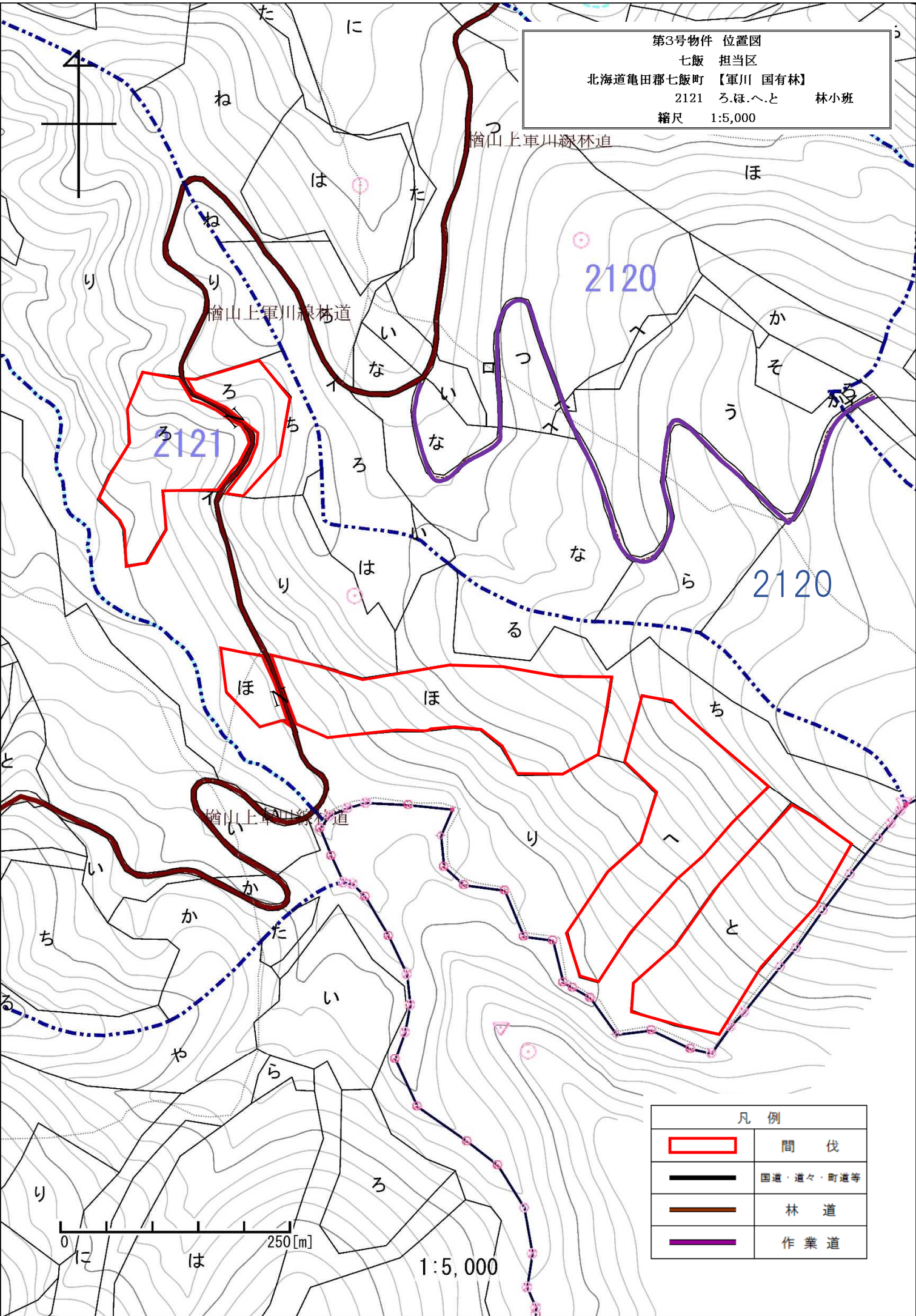


0 1000 [m]

1:20,000

凡 例	
	複 層 伐
	間 伐
	国道・道々・町道等
	林 道
	作 業 道

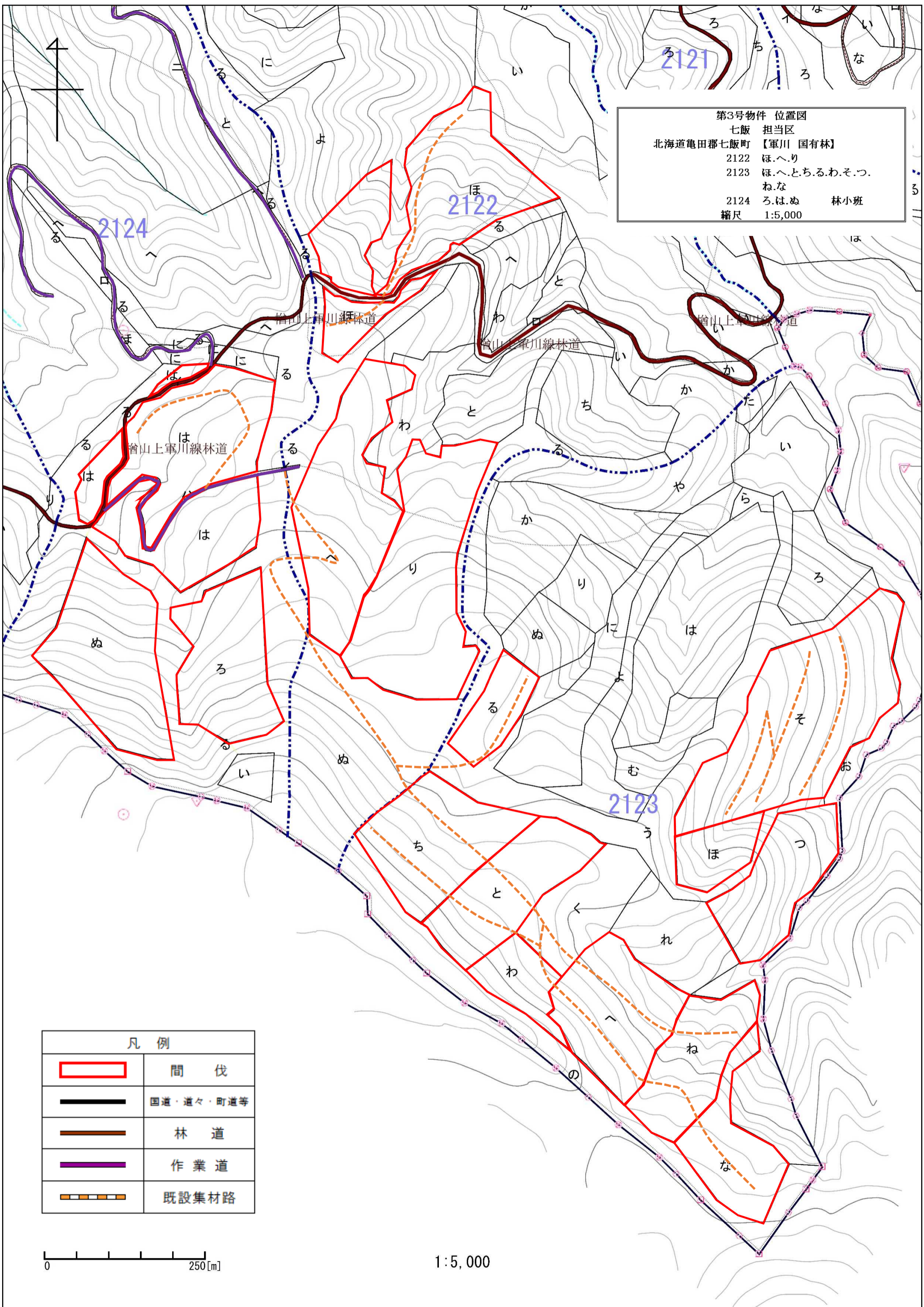
第3号物件 位置図
 七飯 担当区
 北海道亀田郡七飯町【軍川 国有林】
 2121 ろ.ほ.へ.と 林小班
 縮尺 1:5,000



凡例	
	間伐
	国道・道々・町道等
	林道
	作業道

0 250 [m]

1:5,000



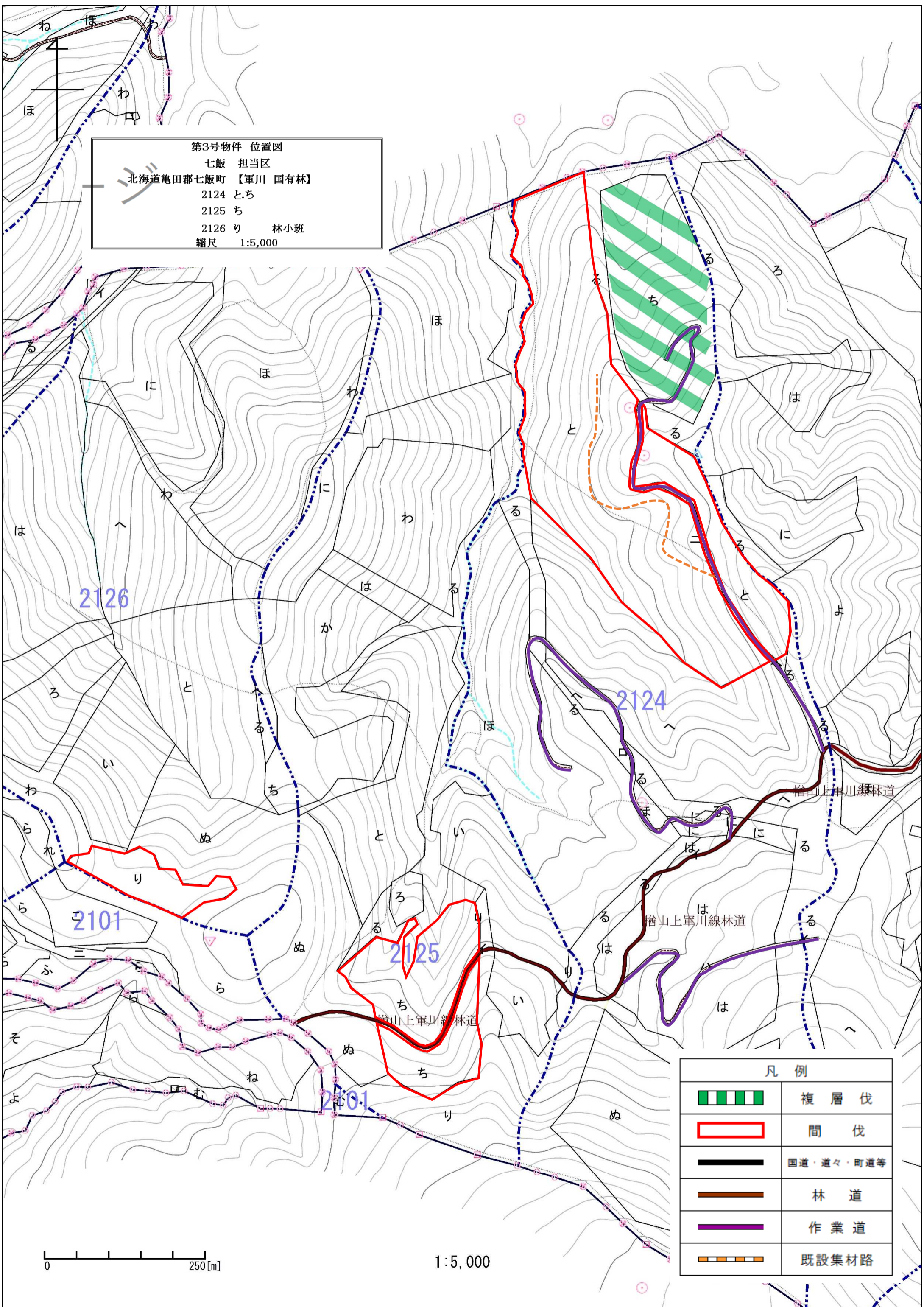
第3号物件 位置図
 七飯 担当区
 北海道亀田郡七飯町【軍川 国有林】
 2122 ほ.へり
 2123 ほ.へ.とち.る.わ.そ.つ.
 ね.な
 2124 ろ.は.ぬ 林小班
 縮尺 1:5,000

凡 例	
	間 伐
	国道・道々・町道等
	林 道
	作 業 道
	既設集材路

0 250[m]

1:5,000

第3号物件 位置図
 七飯 担当区
 北海道亀田郡七飯町【軍川 国有林】
 2124 とち
 2125 ち
 2126 り 林小班
 縮尺 1:5,000



凡例	
	複層伐
	間伐
	国道・道々・町道等
	林道
	作業道
	既設集材路

0 250[m]

1:5,000