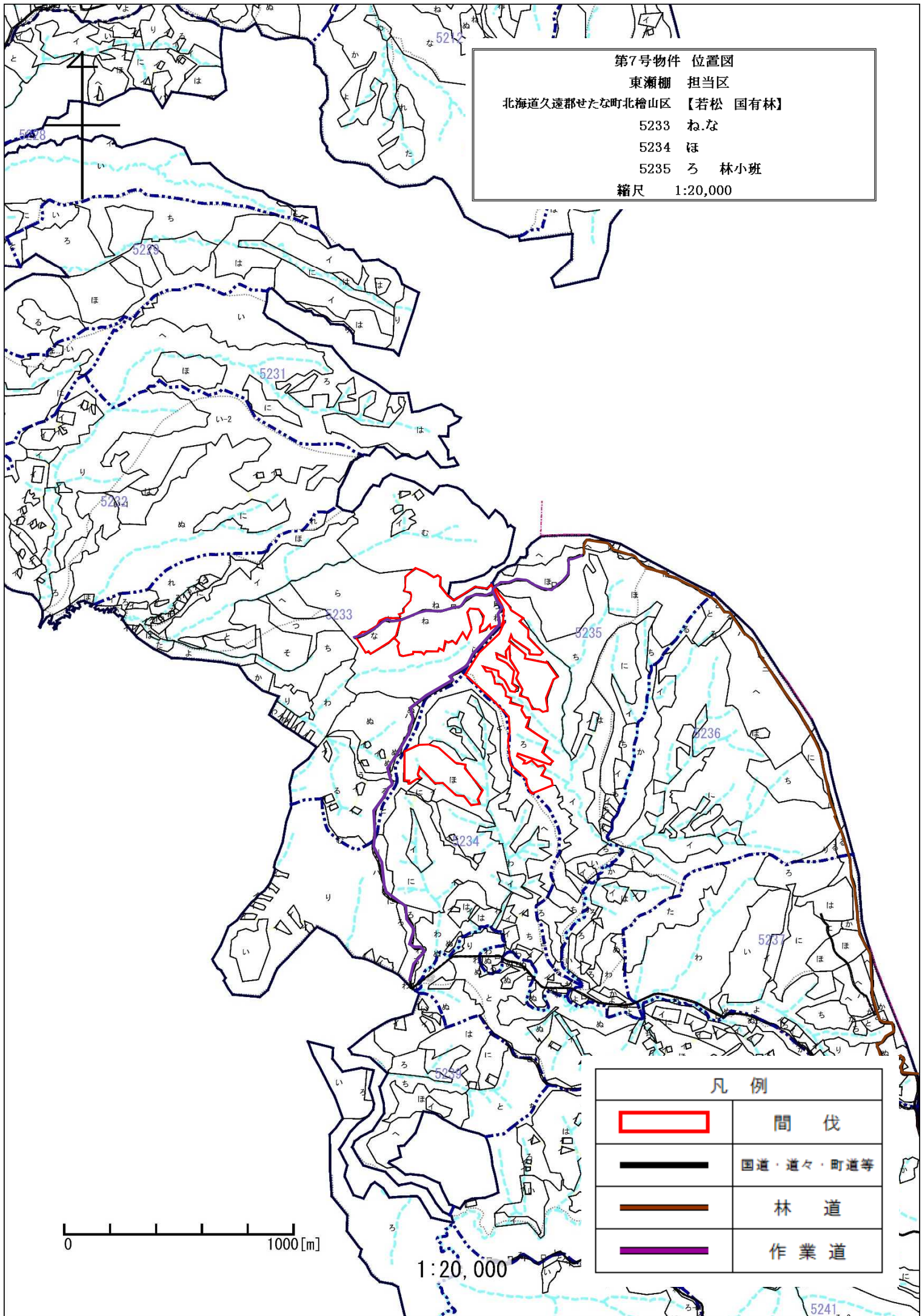


第7号物件 位置図
 東瀬棚 担当区
 北海道久遠郡せたな町北檜山区 【若松 国有林】
 5233 ねな
 5234 ほ
 5235 ろ 林小班
 縮尺 1:20,000

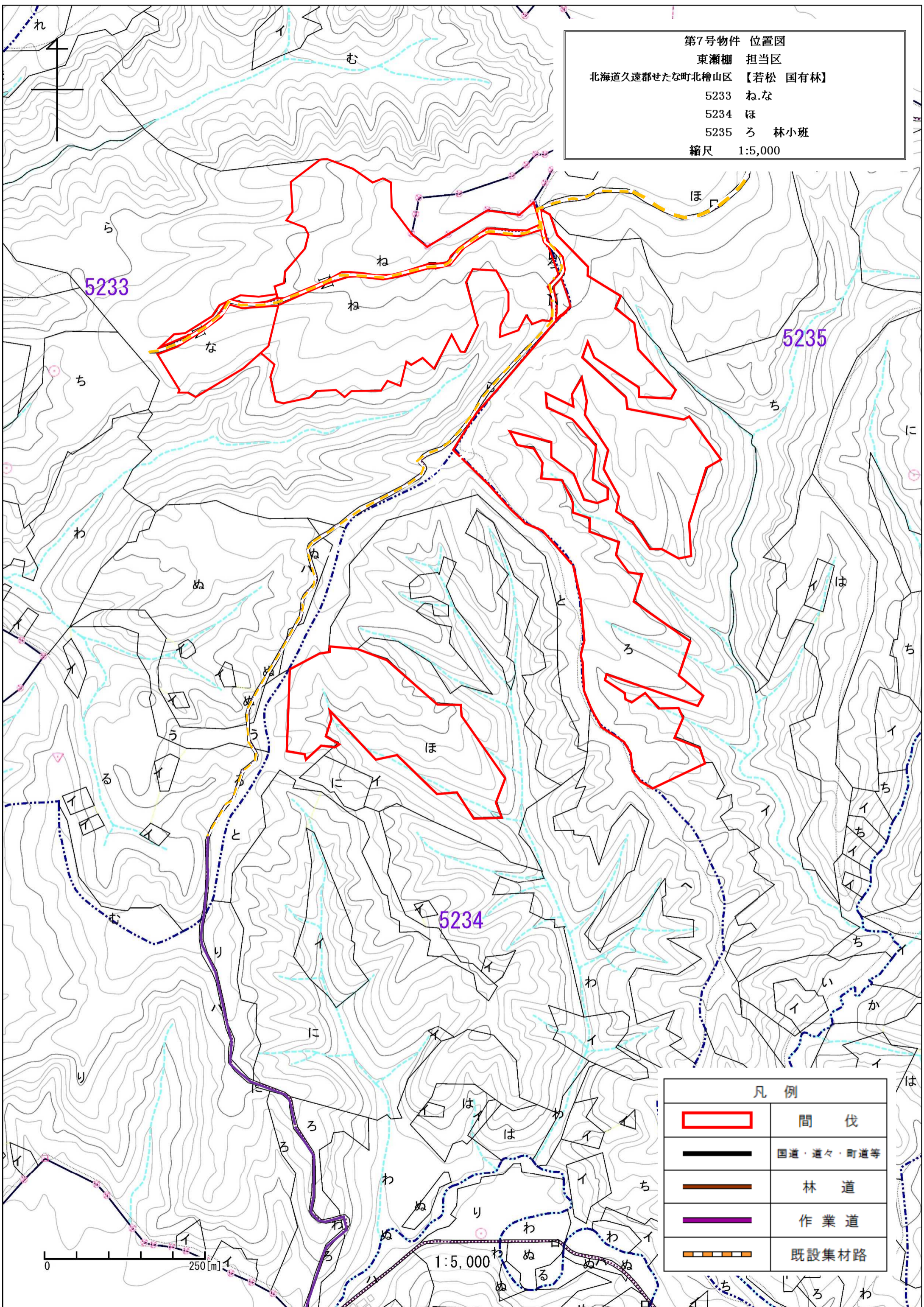


凡 例	
	間 伐
	国道・道々・町道等
	林 道
	作 業 道

0 1000 [m]

1:20,000

第7号物件 位置図
 東瀬棚 担当区
 北海道久遠郡せたな町北檜山区 【若松 国有林】
 5233 ねな
 5234 ほ
 5235 ろ 林小班
 縮尺 1:5,000

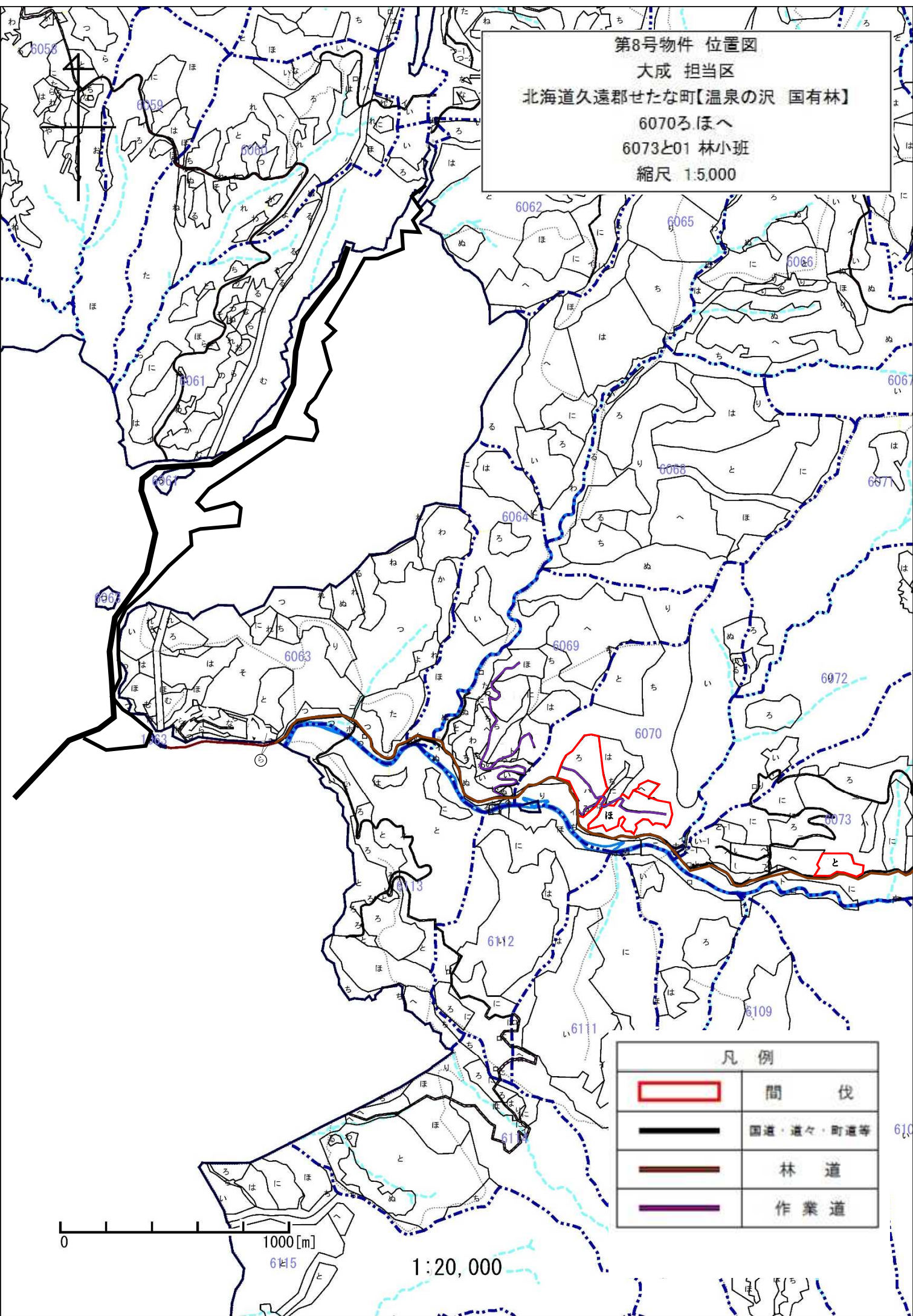


凡 例	
	間 伐
	国道・道々・町道等
	林 道
	作 業 道
	既設集材路

0 250[m]

1:5,000

第8号物件 位置図
 大成 担当区
 北海道久遠郡せたな町【温泉の沢 国有林】
 6070ろほへ
 6073と01 林小班
 縮尺 1:5,000

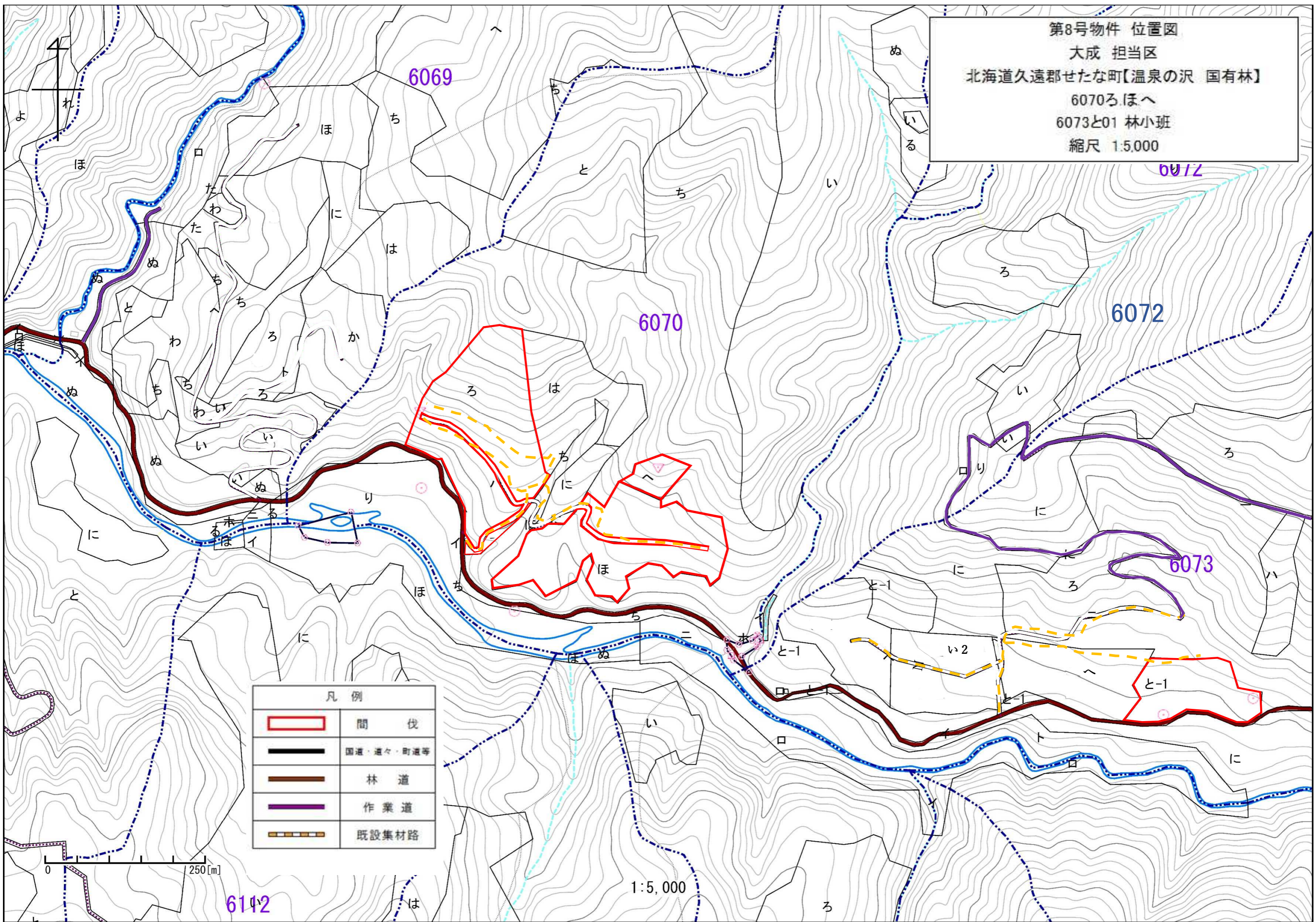


凡 例	
	間 伐
	国道・道々・町道等
	林 道
	作 業 道

0 1000 [m]

1:20,000

第8号物件 位置図
 大成 担当区
 北海道久遠郡せたな町【温泉の沢 国有林】
 6070ろほへ
 6073と01 林小班
 縮尺 1:5,000



凡例	
	間伐
	国道・道々・町道等
	林道
	作業道
	既設集材路

0 250[m]

1:5,000

6112

6072

6070

6072

6073

6069

よ

れ

ほ

口

ほ

ち

6069

と

ち

い

ぬ

い

る

ろ

6072

6072

ろ

ハ

に

ほ

た

た

ぬ

と

わ

ち

ぬ

い

ぬ

に

と

に

に

に

に

に

に

に

に

に

ほ

ち

は

か

ろ

ろ

い

ぬ

に

ほ

ち

に

に

に

に

に

に

に

に

6069

6070

6072

6073

1:5,000

6112

6072

6069

よ

れ

ほ

口

ほ

ち

6069

と

ち

い

ぬ

い

る

ろ

6072

6072

ろ

ハ

に

ほ

た

た

ぬ

と

わ

ち

ぬ

い

ぬ

に

と

に

に

に

に

に

に

に

に

に

ほ

ち

は

か

ろ

ろ

い

ぬ

に

ほ

ち

に

に

に

に

に

に

に

に

6069

6070

6072

6073

1:5,000

6112

6072