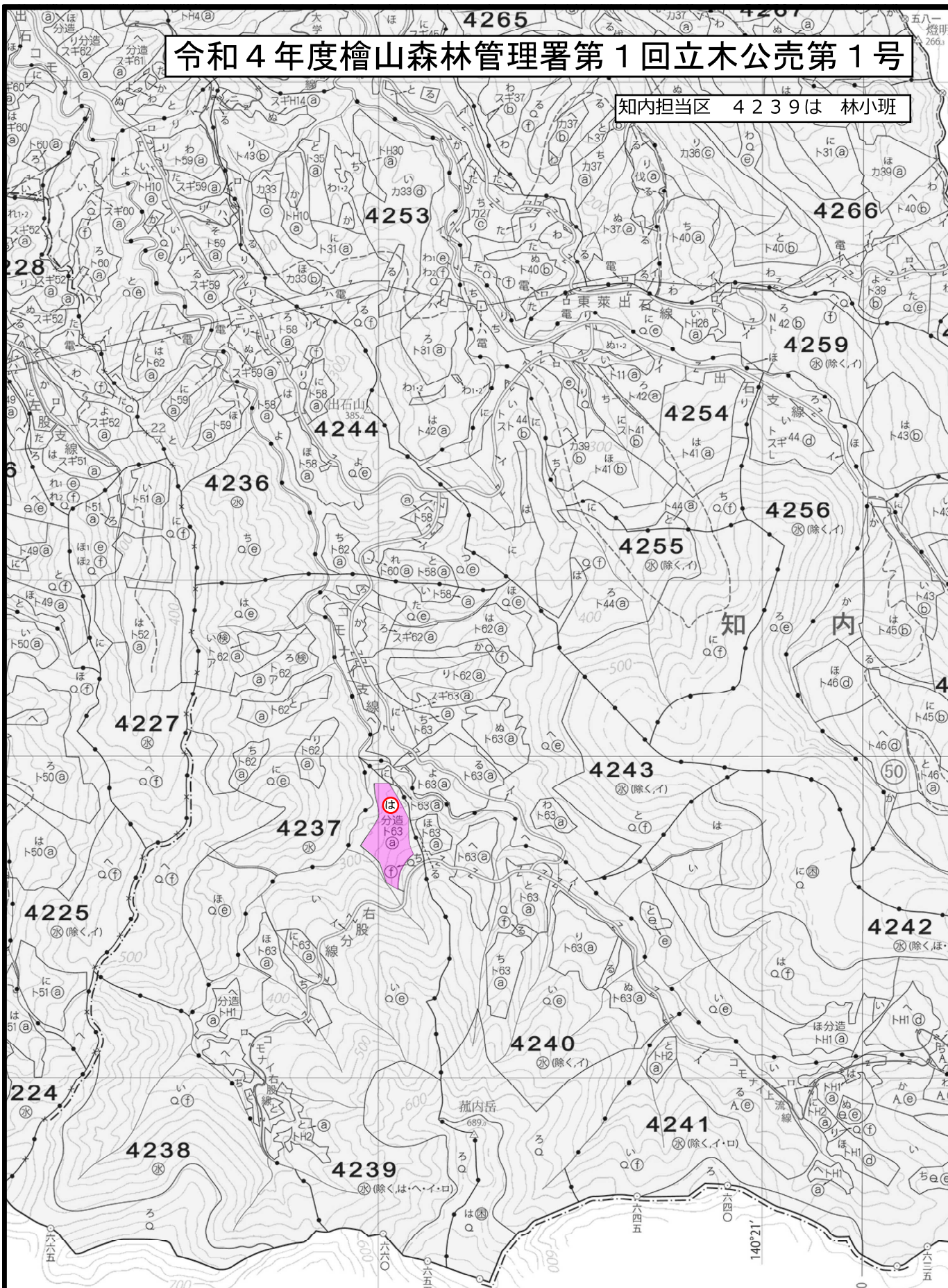


# 令和4年度檜山森林管理署第1回立木公売第1号

知内担当区 4239は 林小班

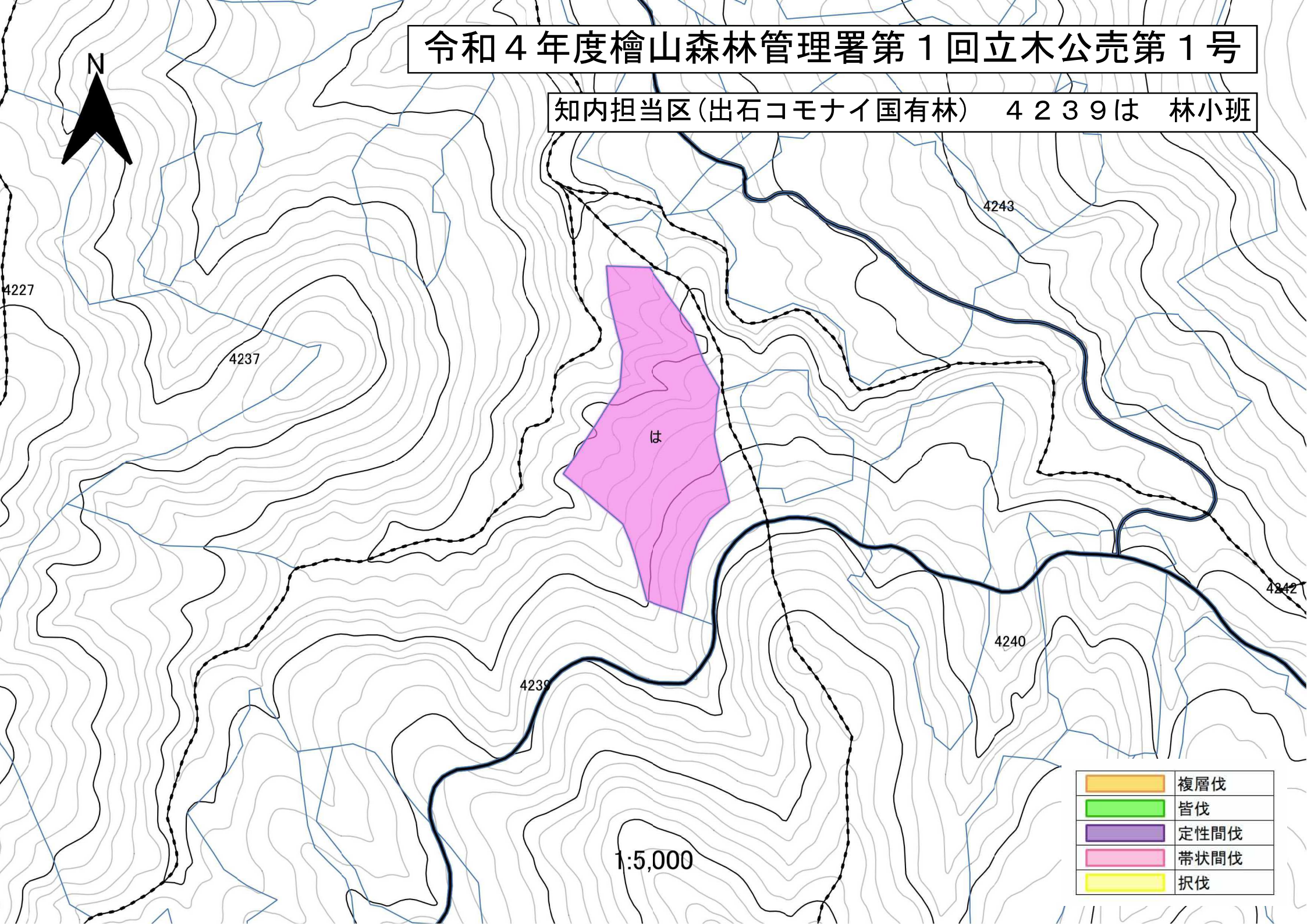


道 有 林

	複層伐
	皆伐
	定性間伐
	帯状間伐
	択伐

# 令和4年度檜山森林管理署第1回立木公売第1号

知内担当区(出石コモナイ国有林) 4239は 林小班

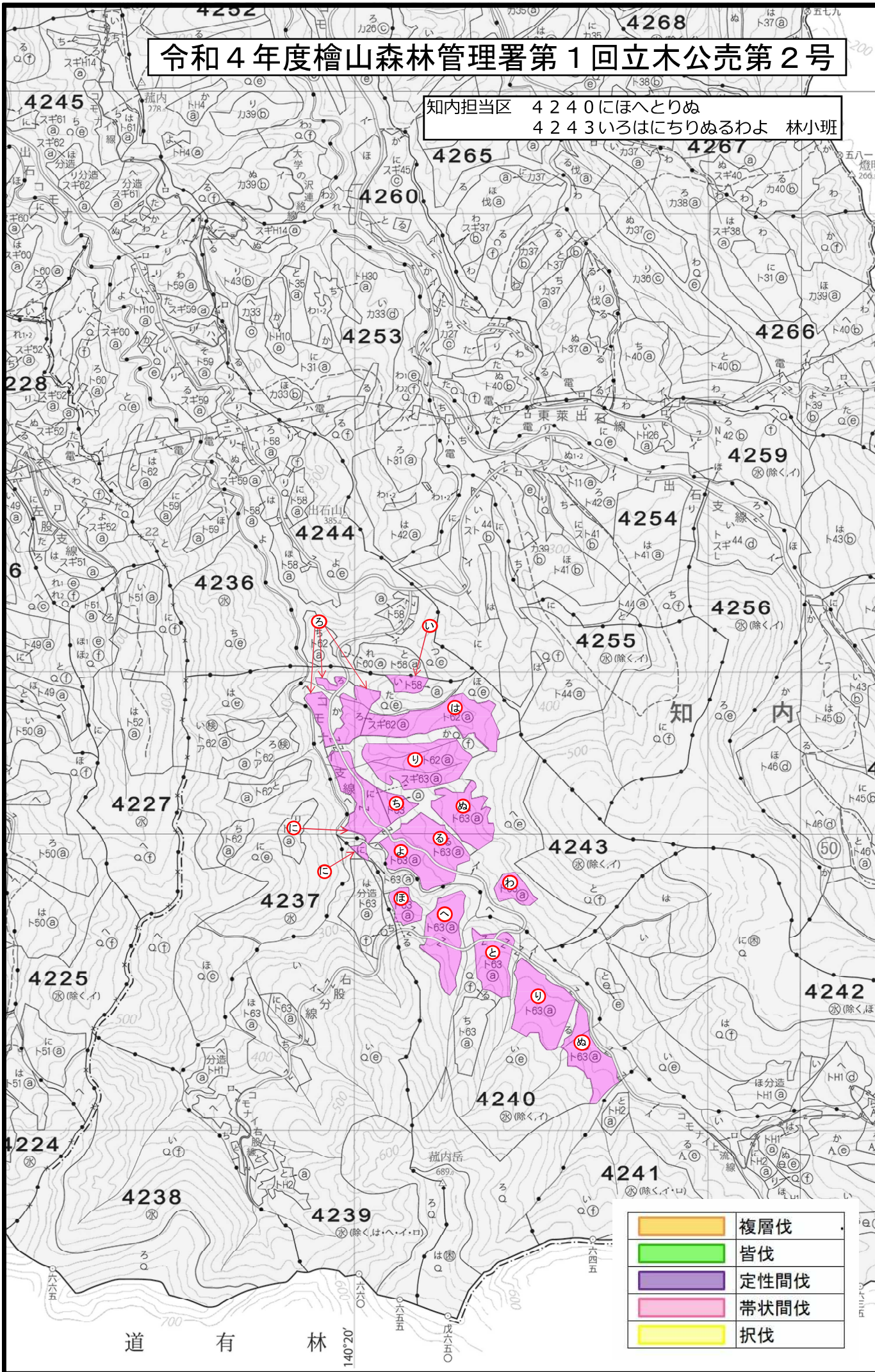


1:5,000

	複層伐
	皆伐
	定性間伐
	带状間伐
	択伐

# 令和4年度檜山森林管理署第1回立木公売第2号

知内担当区 4240にほへとりぬ  
4243いろはにちりぬるわよ 林小班



	複層伐
	皆伐
	定性間伐
	带状間伐
	択伐

道 有 林

140°20'

689.0

665.0

645.0

625.0

605.0

585.0

565.0

545.0

525.0

505.0

485.0

465.0

445.0

425.0

405.0

385.0

365.0

345.0

325.0

305.0

285.0

265.0

245.0

# 令和4年度檜山森林管理署第1回立木公売第2号

知内担当区（出石コモナイ） 4240に  
4243いろはにち  
りるぬわよ 林小班

4236

4244



4255

4237

4243

4256

4239

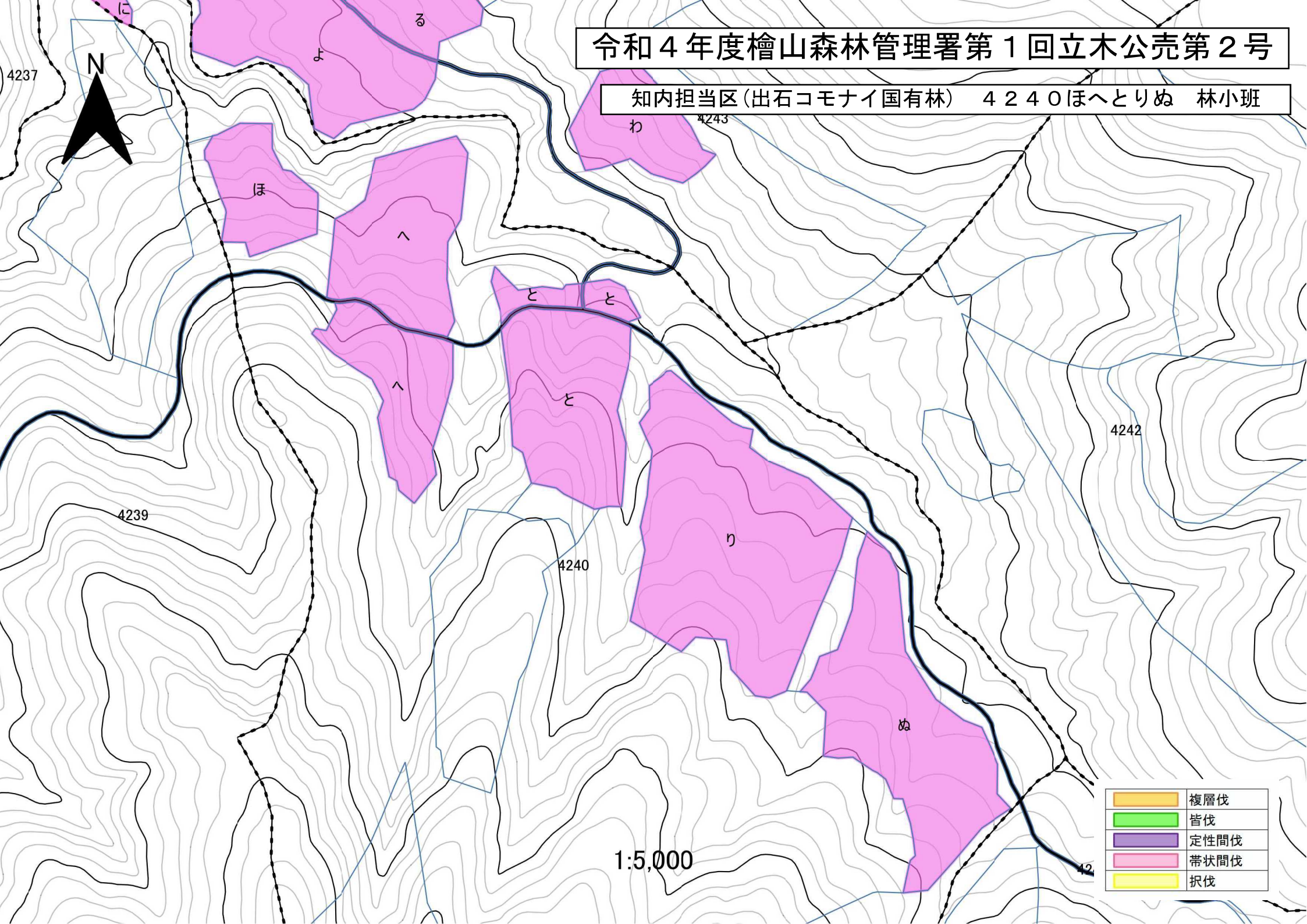
4240

1:5,000

	複層伐
	皆伐
	定性間伐
	带状間伐
	択伐

# 令和4年度檜山森林管理署第1回立木公売第2号

知内担当区(出石コモナイ国有林) 4240ほへとりぬ 林小班



1:5,000

	複層伐
	皆伐
	定性間伐
	带状間伐
	択伐