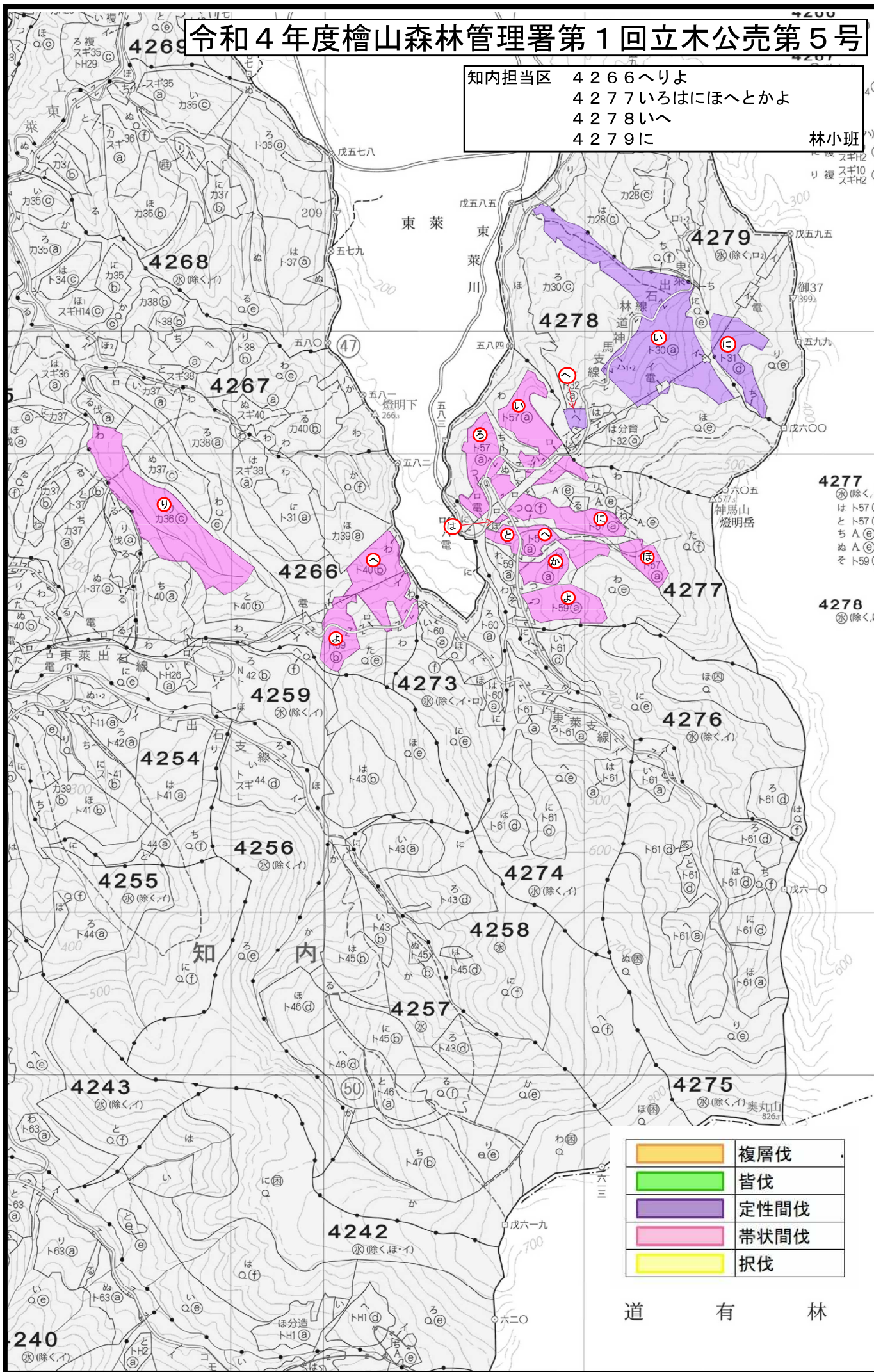


4269 令和4年度檜山森林管理署第1回立木公売第5号

知内担当区 4266へりよ
 4277いろはにほへとかよ
 4278いへ
 4279に

林小班



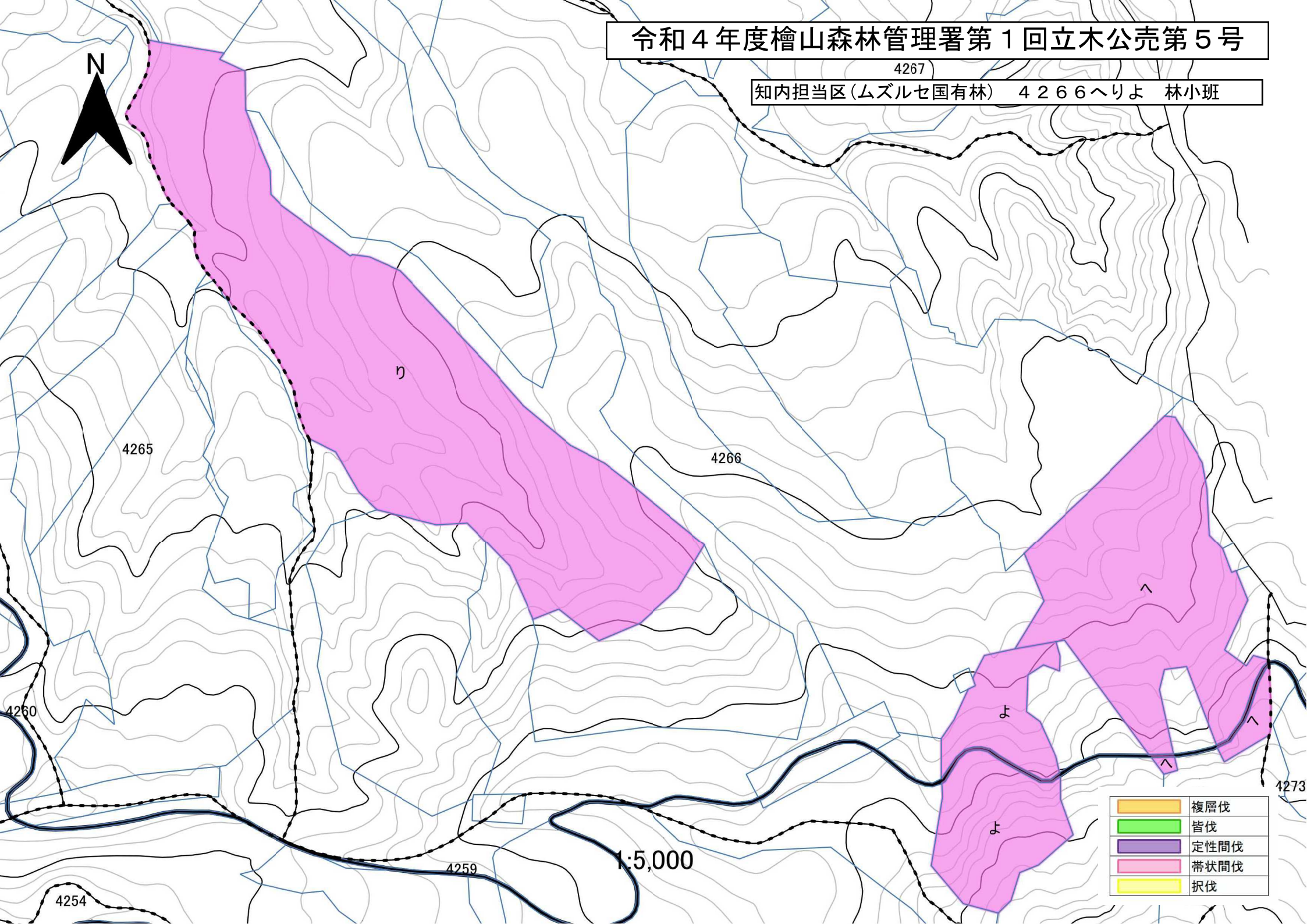
	複層伐
	皆伐
	定性間伐
	带状間伐
	択伐





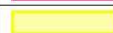
道 有 林

令和4年度檜山森林管理署第1回立木公売第5号

4267

知内担当区(ムズルセ国有林) 4266へりよ 林小班

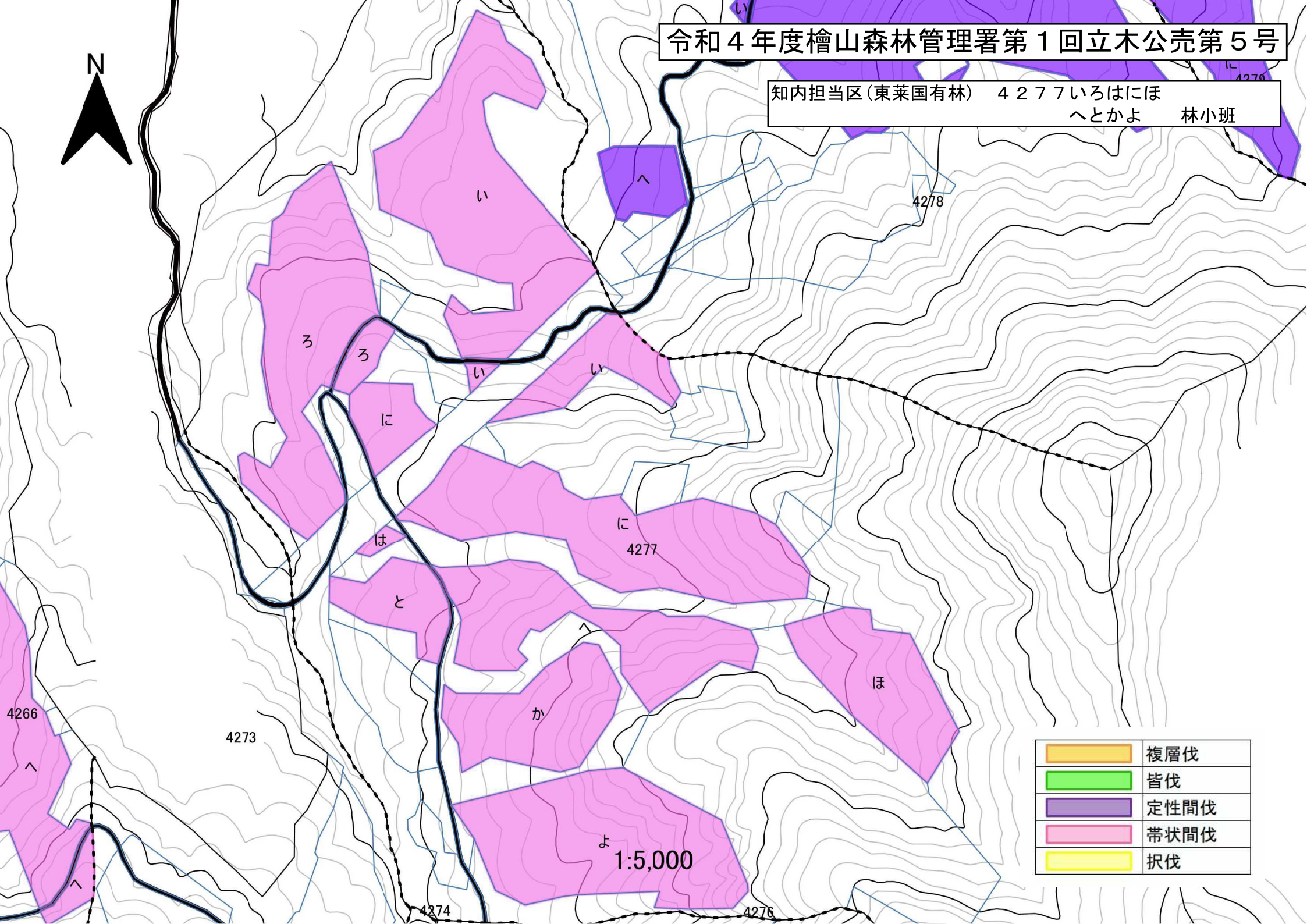


	複層伐
	皆伐
	定性間伐
	帯状間伐
	択伐

1:5,000

令和4年度檜山森林管理署第1回立木公売第5号

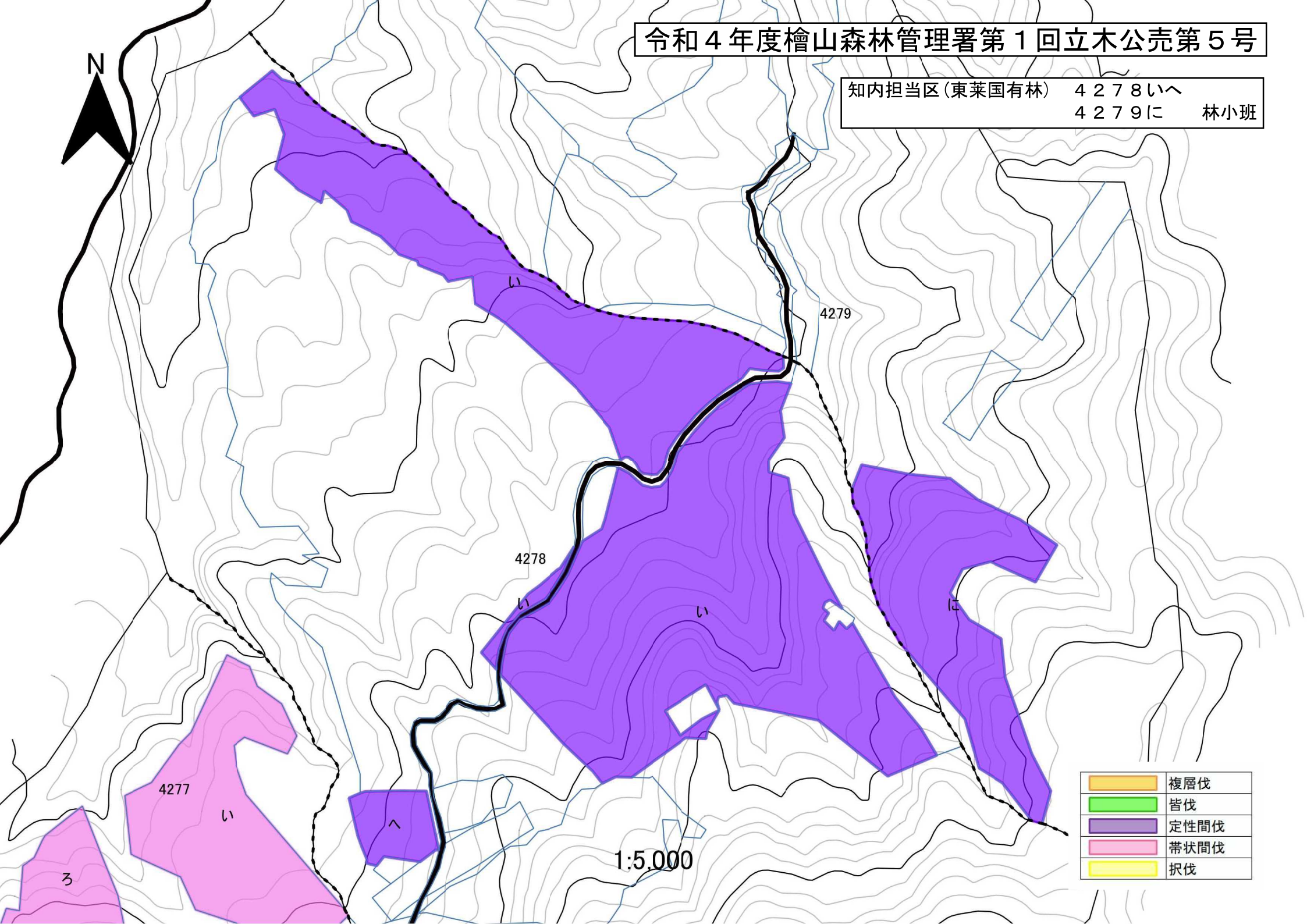
知内担当区(東萊国有林) 4277いろはにほ
へとかよ 林小班



	複層伐
	皆伐
	定性間伐
	帯状間伐
	択伐

令和4年度檜山森林管理署第1回立木公売第5号

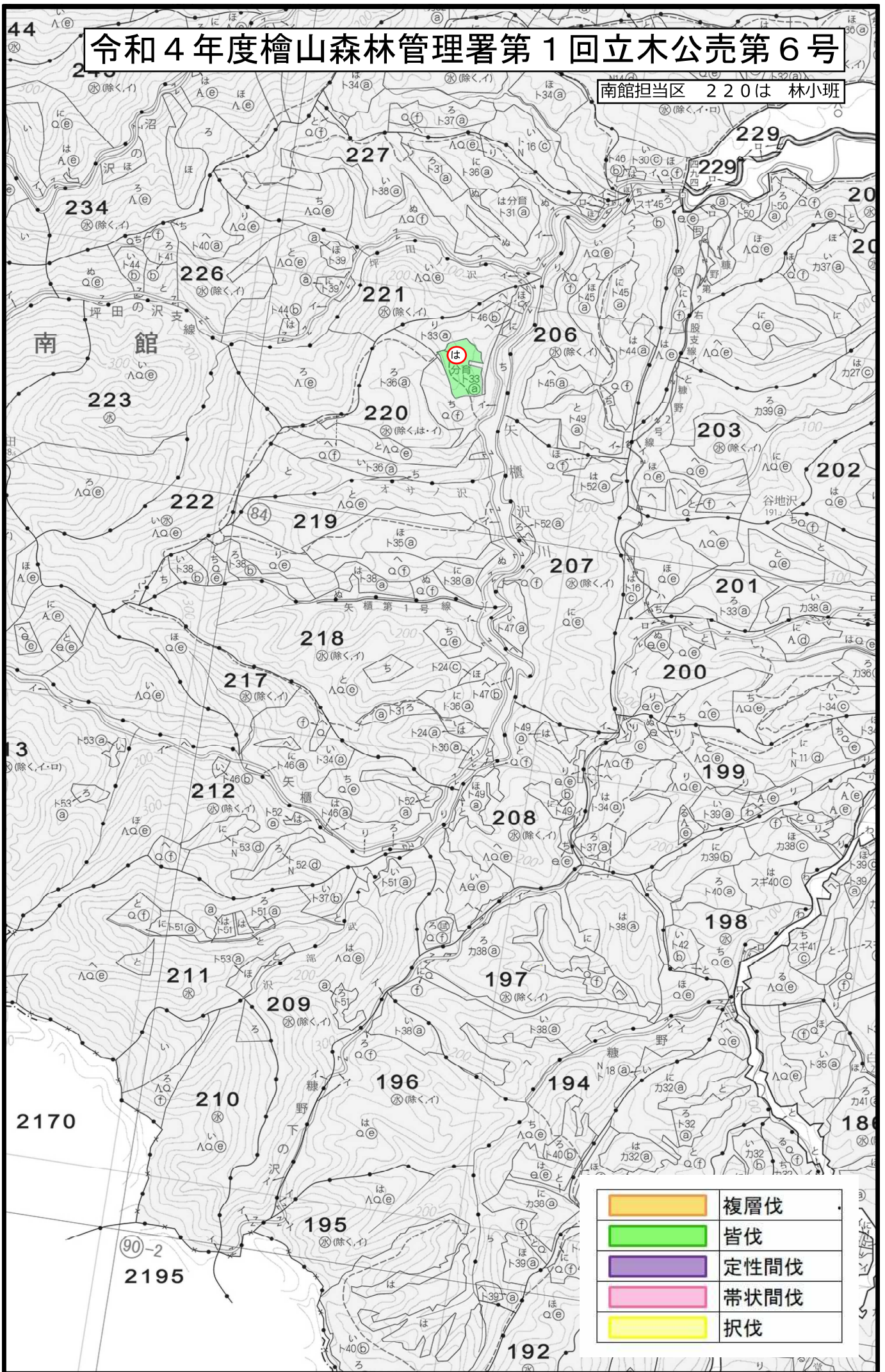
知内担当区(東萊国有林) 4278いへ
4279に 林小班



	複層伐
	皆伐
	定性間伐
	帯状間伐
	択伐

令和4年度檜山森林管理署第1回立木公売第6号

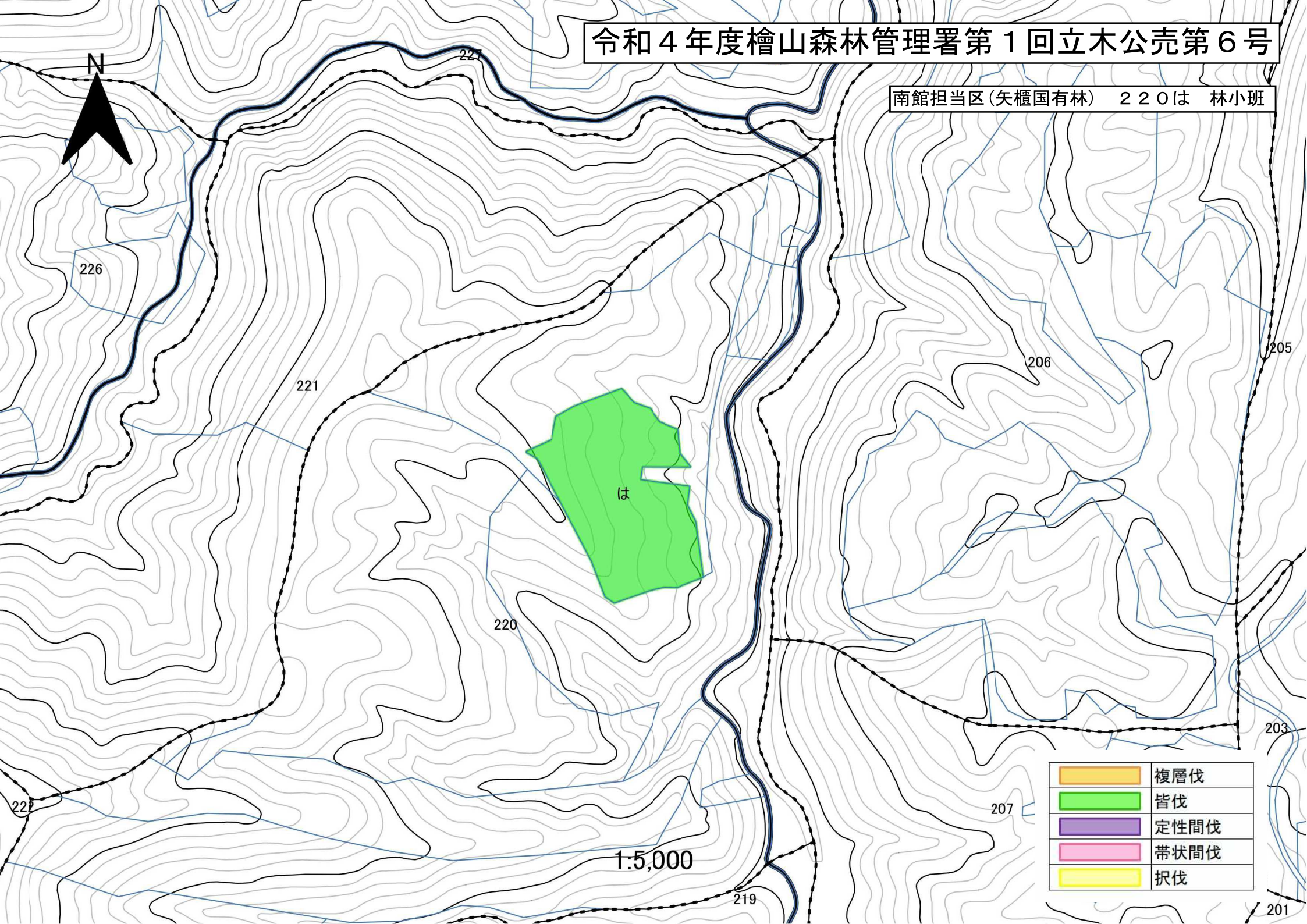
南館担当区 220は 林小班



	複層伐
	皆伐
	定性間伐
	带状間伐
	択伐

令和4年度檜山森林管理署第1回立木公売第6号

南館担当区(矢櫃国有林) 220は 林小班



	複層伐
	皆伐
	定性間伐
	带状間伐
	択伐