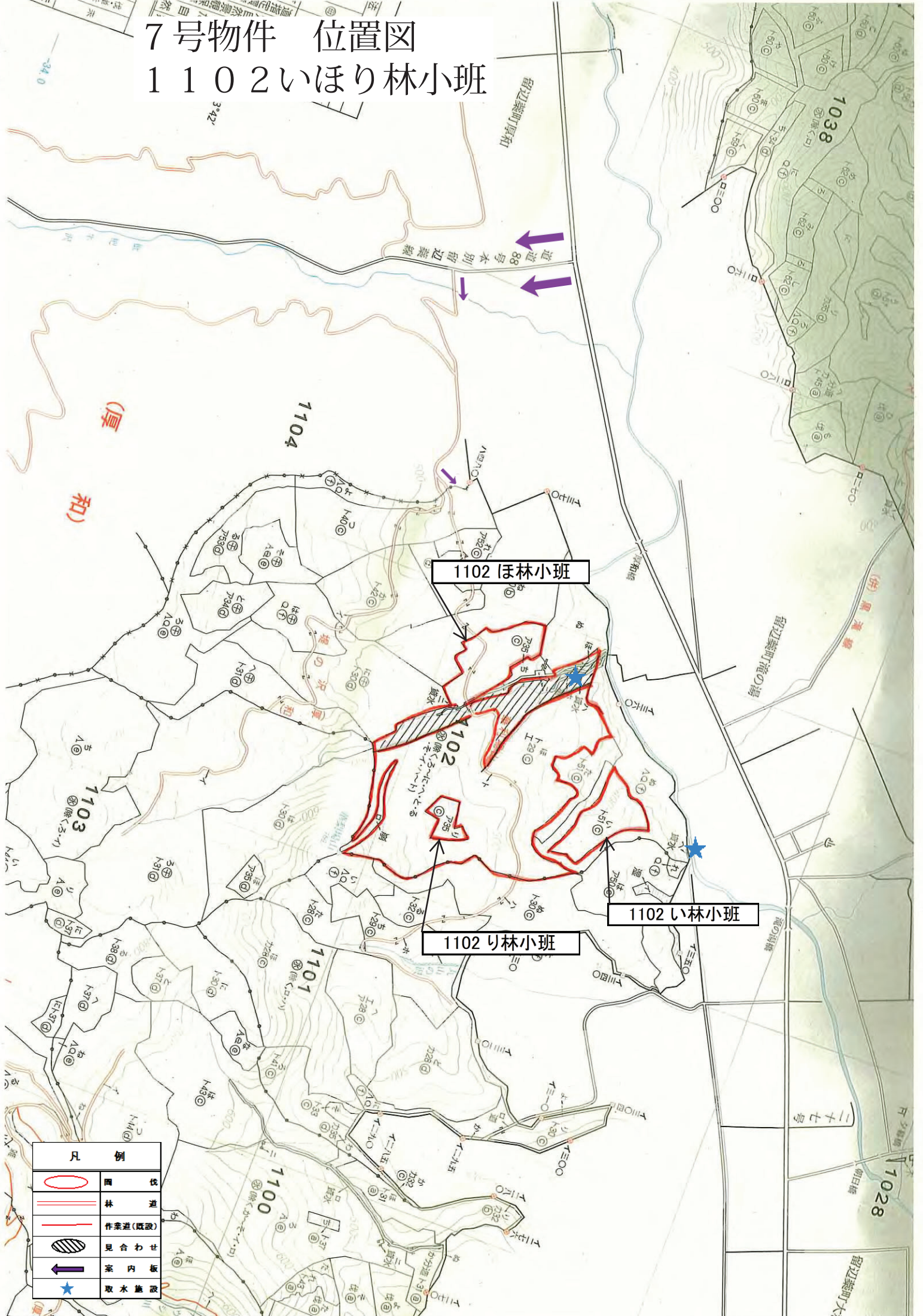


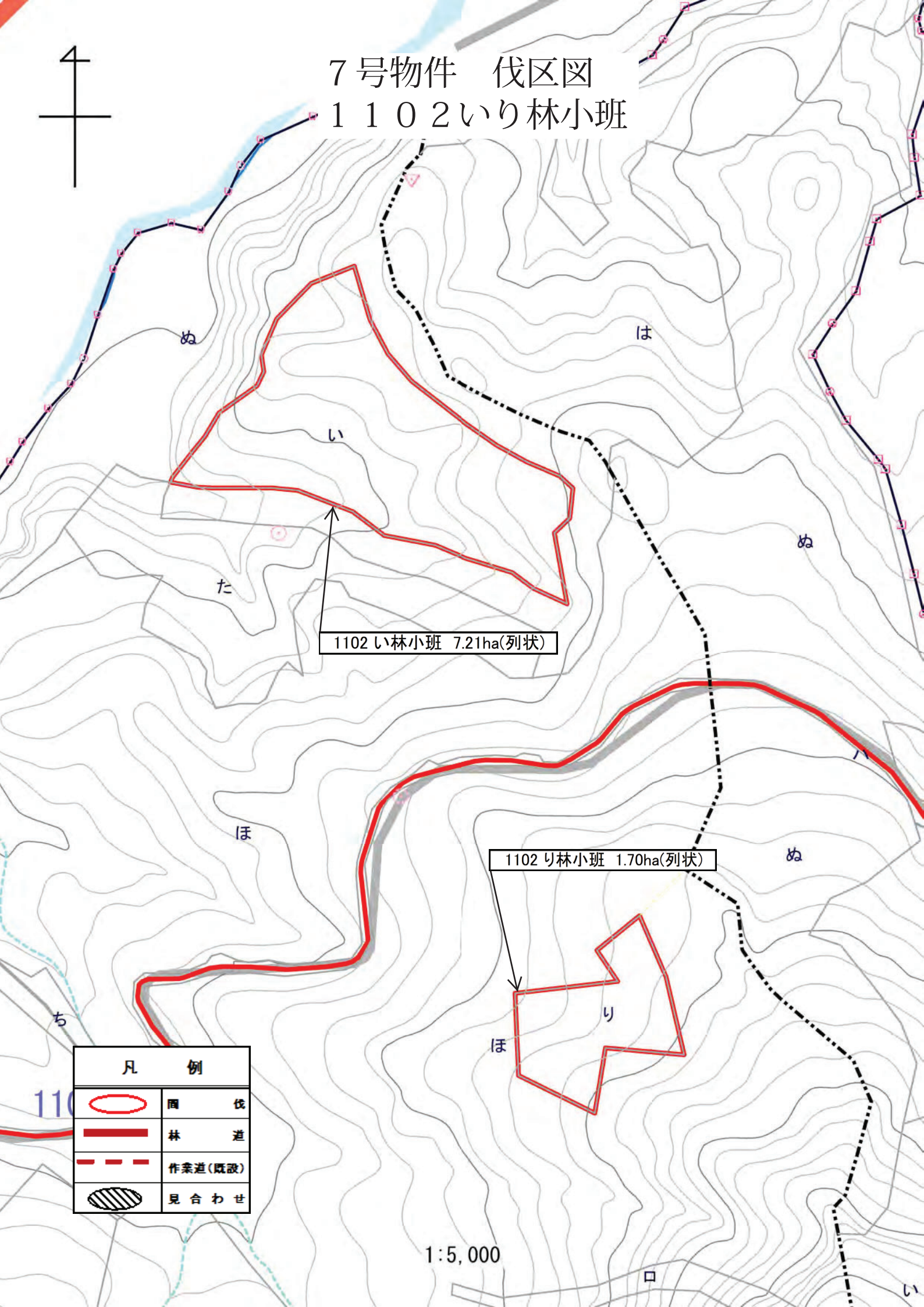
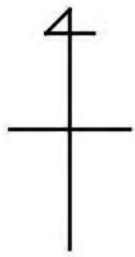
# 7号物件 位置図

## 1102いほり林小班



| 凡 例 |         |
|-----|---------|
|     | 田       |
|     | 林       |
|     | 作業道(既設) |
|     | 見合わせ    |
|     | 案内板     |
|     | 取水施設    |

7号物件 伐区図  
1102いり林小班



1102い林小班 7.21ha(列状)

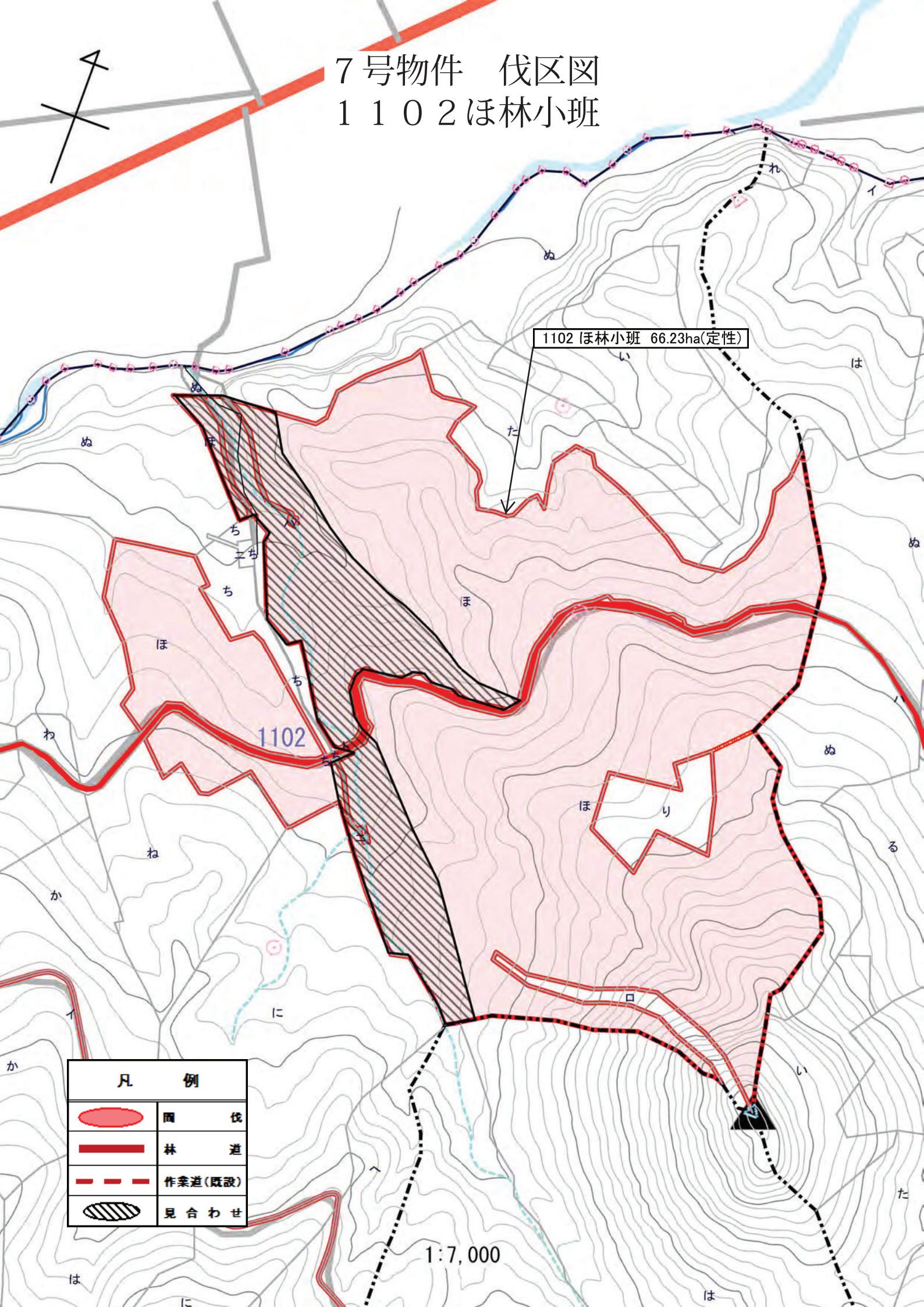
1102り林小班 1.70ha(列状)

| 凡 例 |         |
|-----|---------|
|     | 伐 区 界   |
|     | 林 道     |
|     | 作業道(既設) |
|     | 見 合 わ せ |

1:5,000

# 7号物件 伐区図





## 1102ほ林小班



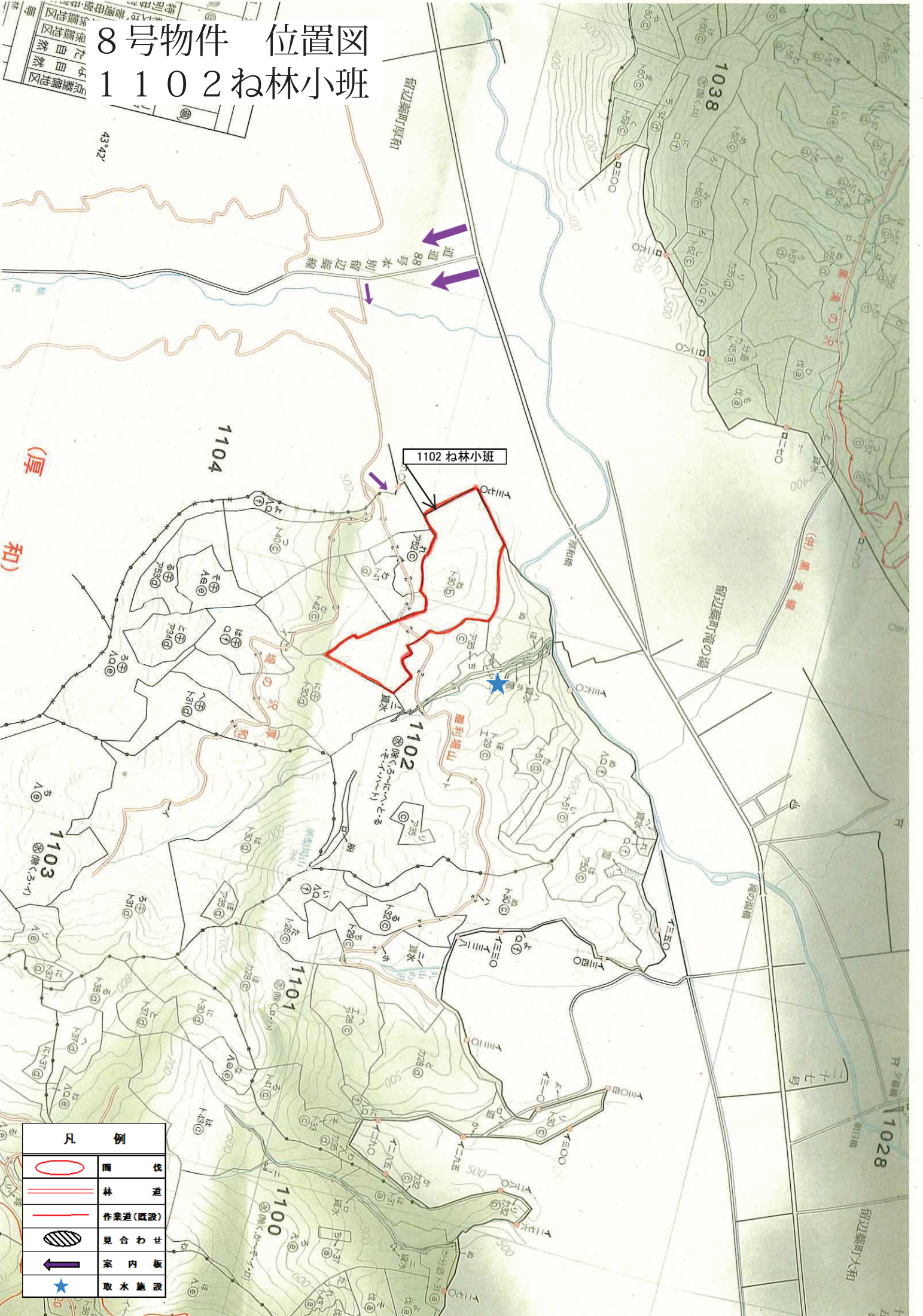
1102 ほ林小班 66.23ha(定性)

1102

1:7,000

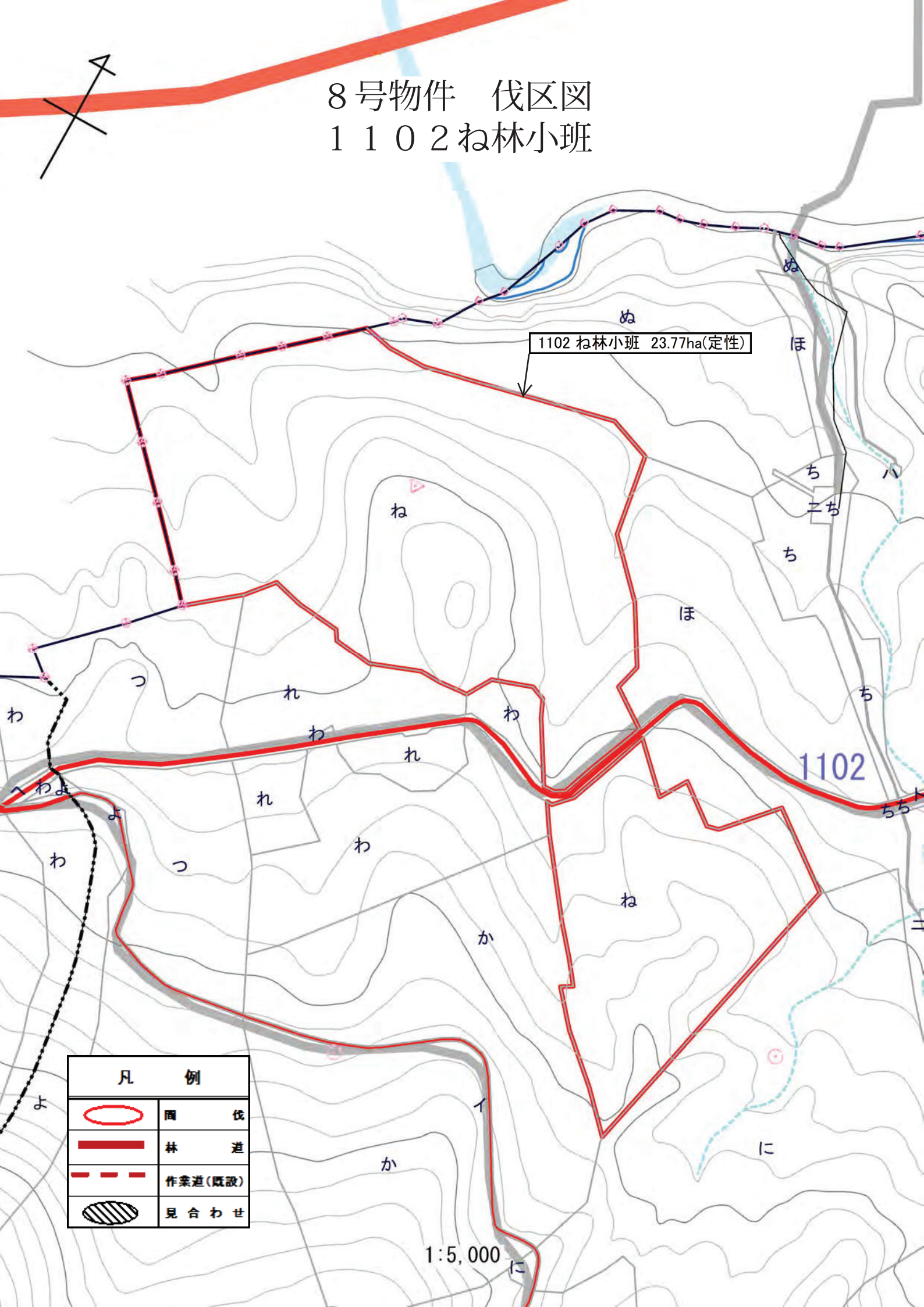
| 凡 例   |         |
|---|---------|
|  | 伐 区     |
|  | 林 道     |
|  | 作業道(既設) |
|  | 見 合 わ せ |

8号物件 位置図  
1102ね林小班



| 凡 例 |         |
|-----|---------|
|     | 境界      |
|     | 林道      |
|     | 作業道(既設) |
|     | 見合わせ    |
|     | 案内板     |
|     | 取水施設    |





# 8号物件 伐区図 1102ね林小班



1102 ね林小班 23.77ha(定性)

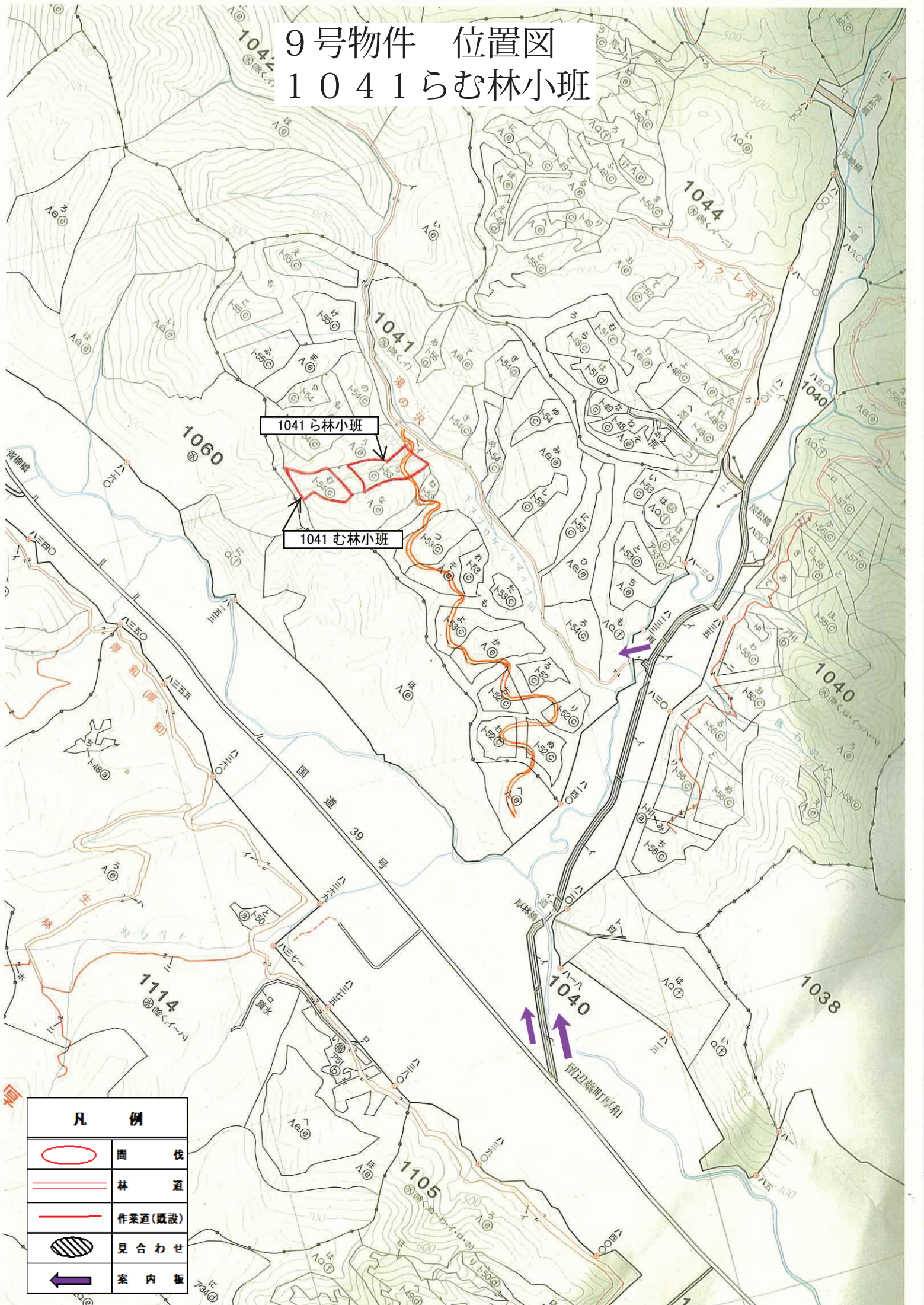
1102





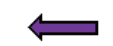
1:5,000

| 凡 例   |         |
|---|---------|
|  | 伐 区     |
|  | 林 道     |
|  | 作業道(既設) |
|  | 見 合 わ せ |

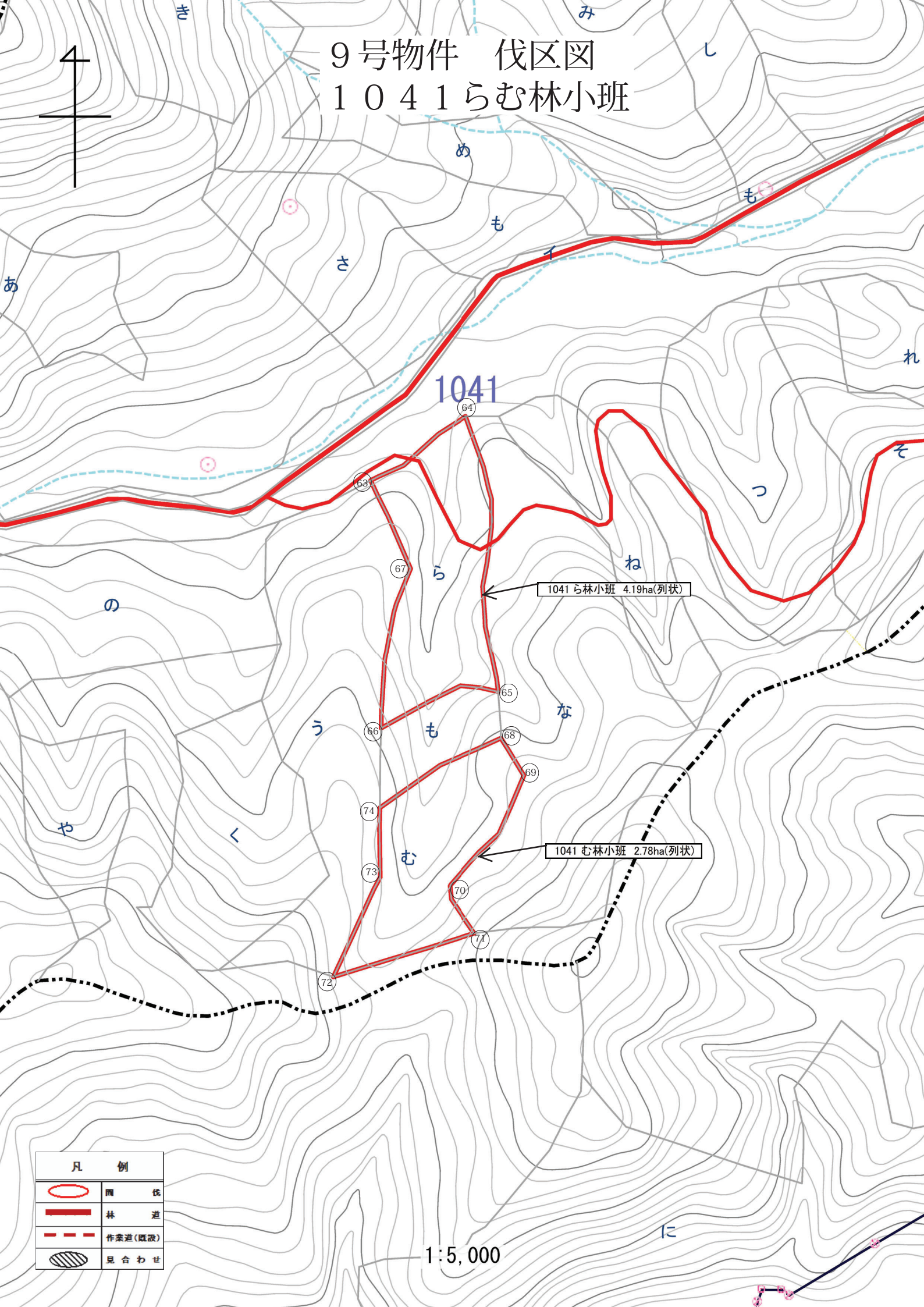
# 9号物件 位置図

## 1041らむ林小班



| 凡 例  |         |
|--|---------|
|  | 間 伐     |
|  | 林 道     |
|  | 作業道(既設) |
|  | 見 合 わ せ |
|  | 案 内 板   |

9号物件 伐区図  
1041らむ林小班



| 凡 例 |         |
|-----|---------|
|     | 伐 区     |
|     | 林 道     |
|     | 作業道(既設) |
|     | 見 合 せ   |

1:5,000