

業実施計画図

管理署

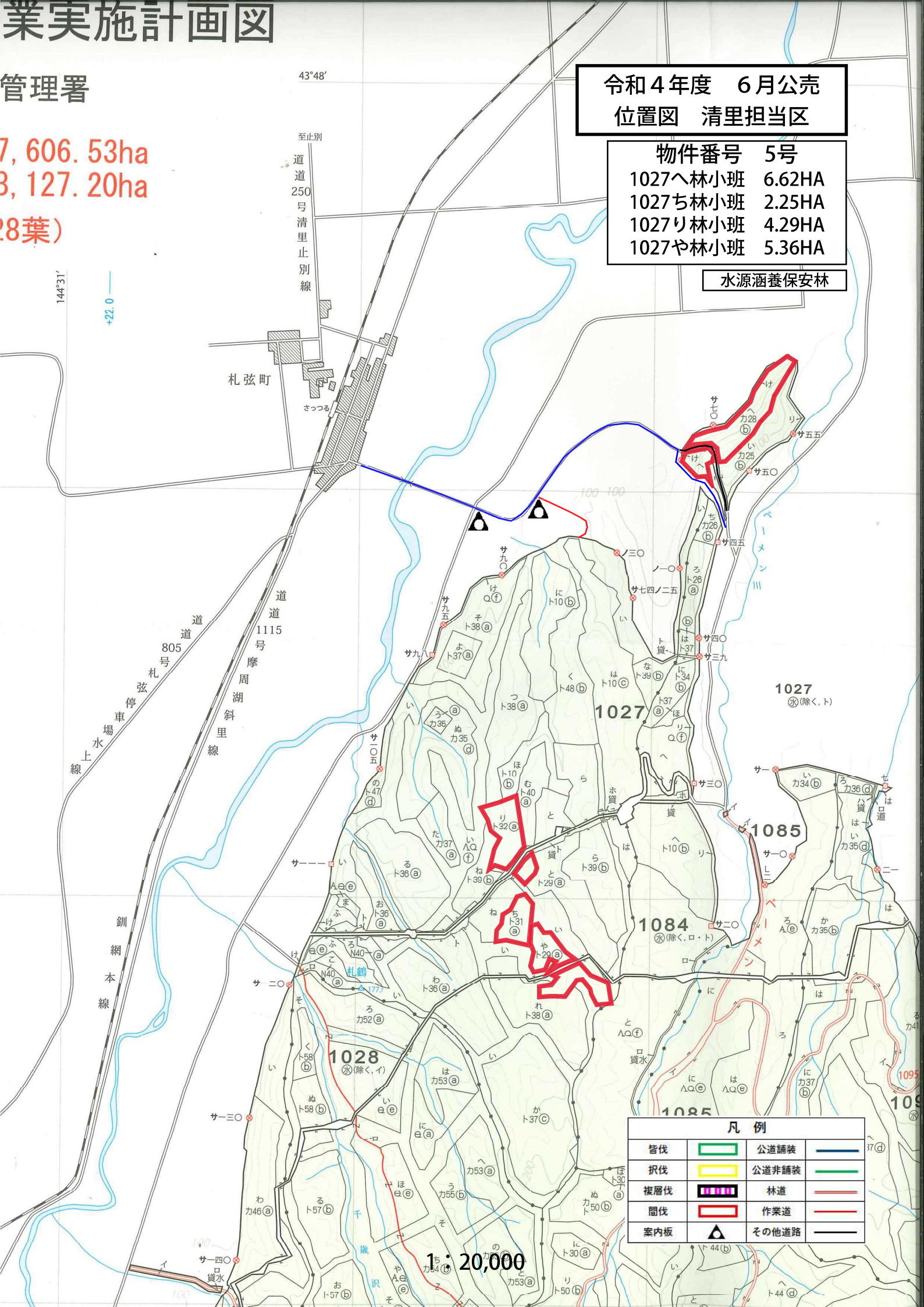
7,606.53ha
3,127.20ha

(8葉)

令和4年度 6月公売
位置図 清里担当区

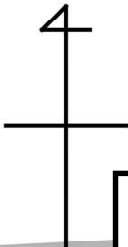
物件番号 5号
1027へ林小班 6.62HA
1027ち林小班 2.25HA
1027り林小班 4.29HA
1027や林小班 5.36HA

水源涵養保安林



凡例			
皆伐		公道舗装	
択伐		公道非舗装	
複層伐		林道	
間伐		作業道	
案内板		その他道路	

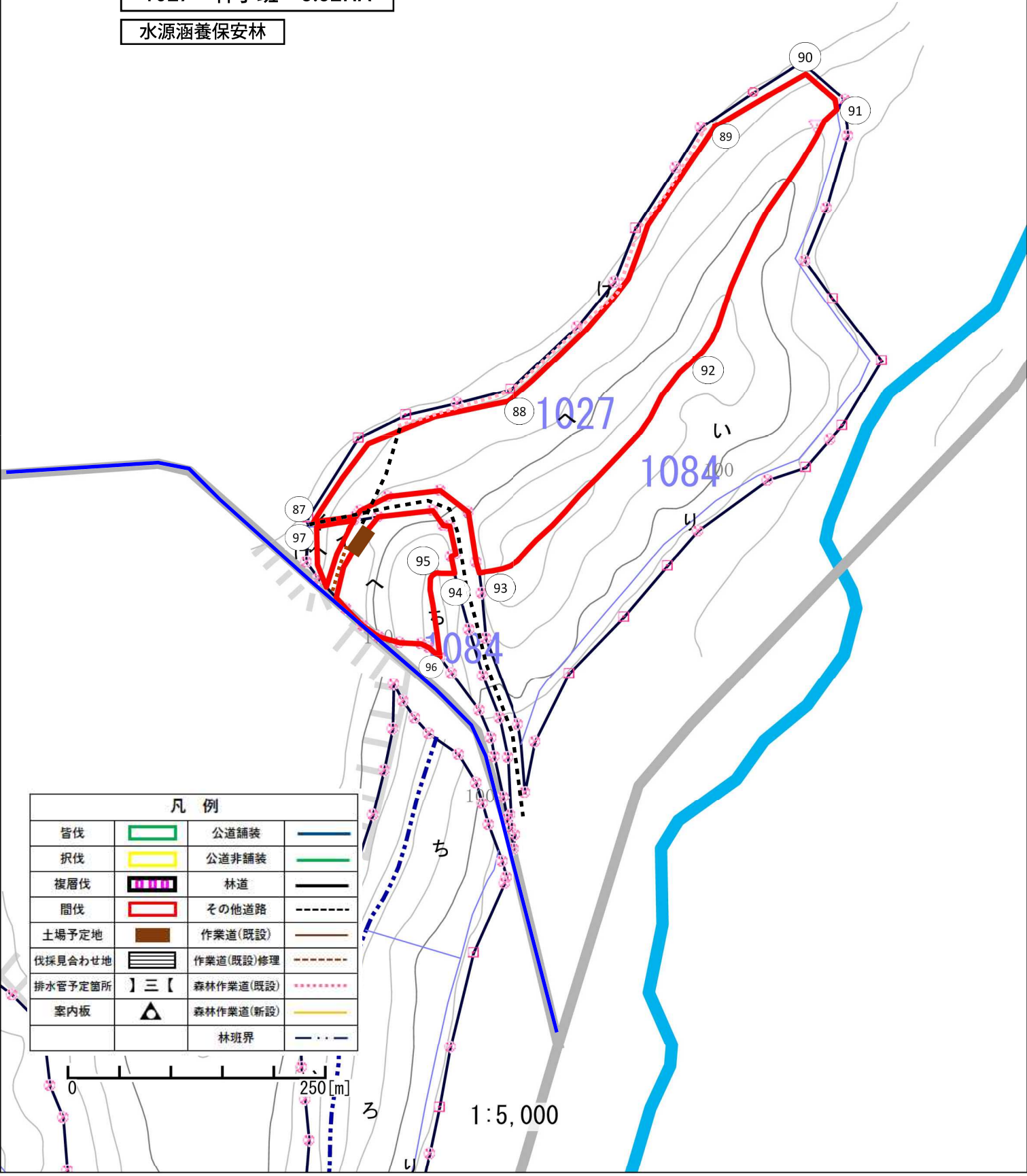
1:20,000



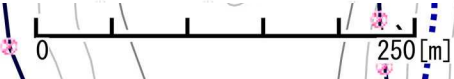
令和4年度 6月公売
伐区図 清里担当区

物件番号 5号①
1027へ林小班 6.62HA

水源涵養保安林



凡 例			
皆伐		公道舗装	
択伐		公道非舗装	
複層伐		林道	
間伐		その他道路	
土場予定地		作業道(既設)	
伐採見合わせ地		作業道(既設)修理	
排水管子定箇所		森林作業道(既設)	
案内板		森林作業道(新設)	
		林班界	



1:5,000

令和4年度 6月公売
伐区図 清里担当区

物件番号 5号②

1027ち林小班 2.25HA

1027り林小班 4.29HA

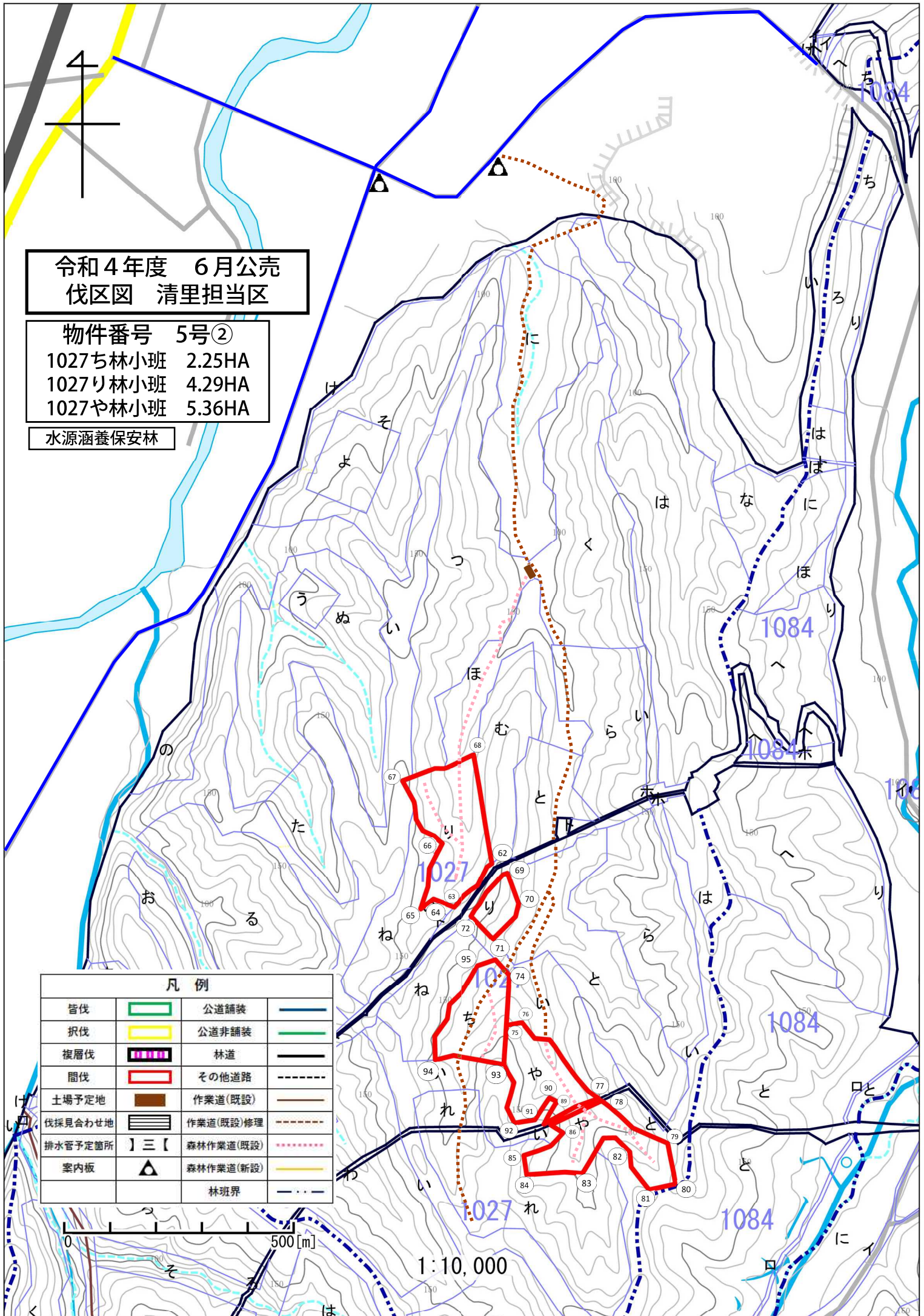
1027や林小班 5.36HA

水源涵養保安林

凡例			
皆伐		公道舗装	
択伐		公道非舗装	
複層伐		林道	
間伐		その他道路	
土場予定地		作業道(既設)	
伐採見合わせ地		作業道(既設)修理	
排水管予定箇所		森林作業道(既設)	
案内板		森林作業道(新設)	
		林班界	

0 500[m]

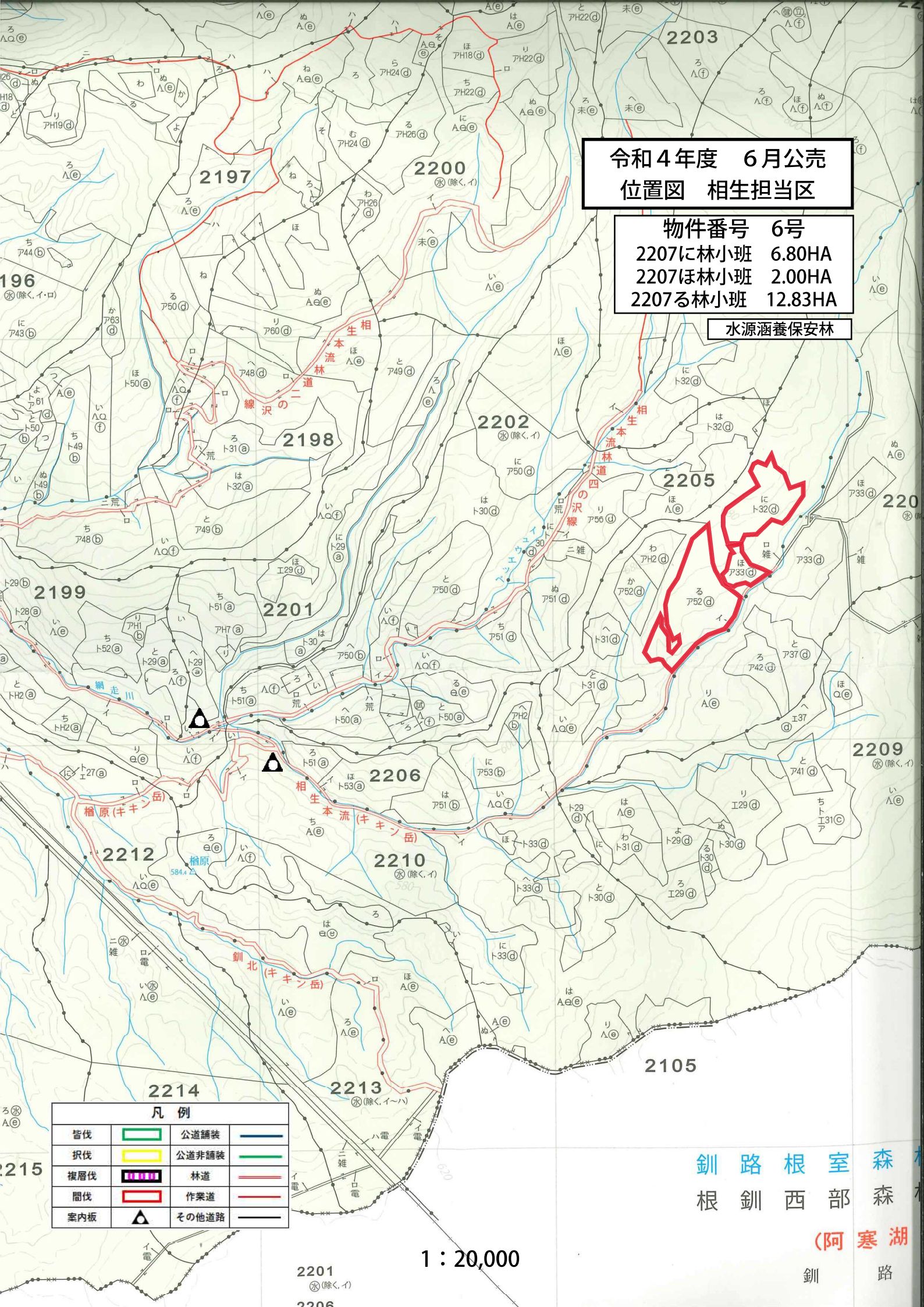
1:10,000



令和4年度 6月公売
位置図 相生担当区

物件番号 6号
2207に林小班 6.80HA
2207ほ林小班 2.00HA
2207る林小班 12.83HA

水源涵養保安林



凡例

皆伐		公道舗装	
択伐		公道非舗装	
複層伐		林道	
間伐		作業道	
案内板		その他道路	

釧路根室森
根釧西部森
(阿寒湖)
釧路

1 : 20,000

2201
(除く、イ)

2206

令和4年度 6月公売
伐区図 相生担当区

物件番号 6号
 2207に林小班 6.80HA
 2207ほ林小班 2.00HA
 2207る林小班 12.83HA

水源涵養保安林

2207

凡例			
皆伐		公道舗装	
択伐		公道非舗装	
複層伐		林道	
間伐		その他道路	
土場予定地		作業道(既設)	
伐採見合わせ地		作業道(既設)修理	
排水管予定箇所		森林作業道(既設)	
案内板		森林作業道(新設)	
		林班界	

0 250[m]

1:5,000

令和4年度 6月公売
位置図 相生担当区

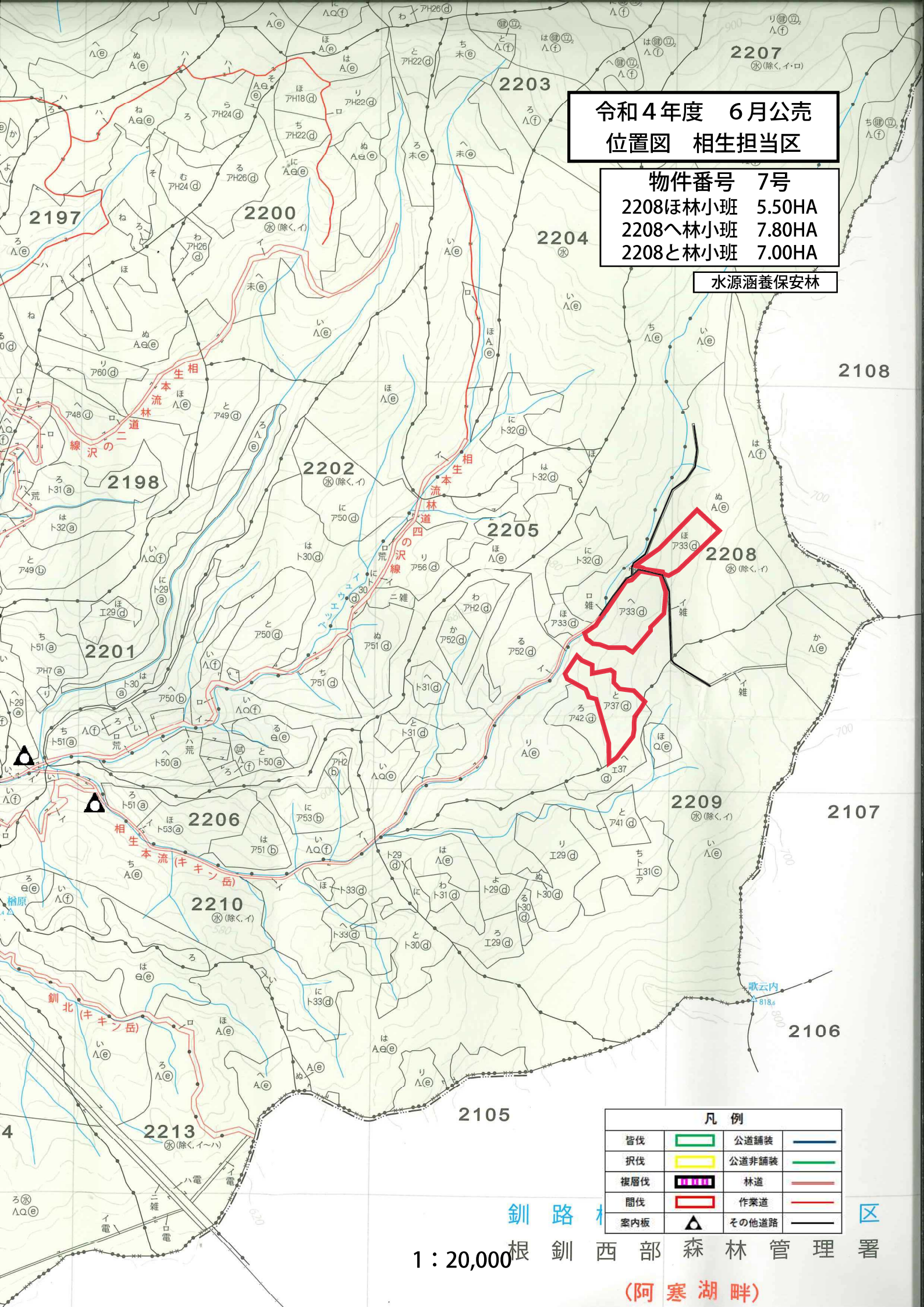
物件番号 7号

2208ほ林小班 5.50HA

2208へ林小班 7.80HA

2208と林小班 7.00HA

水源涵養保安林



凡例		
皆伐		公道舗装
択伐		公道非舗装
複層伐		林道
間伐		作業道
案内板		その他道路

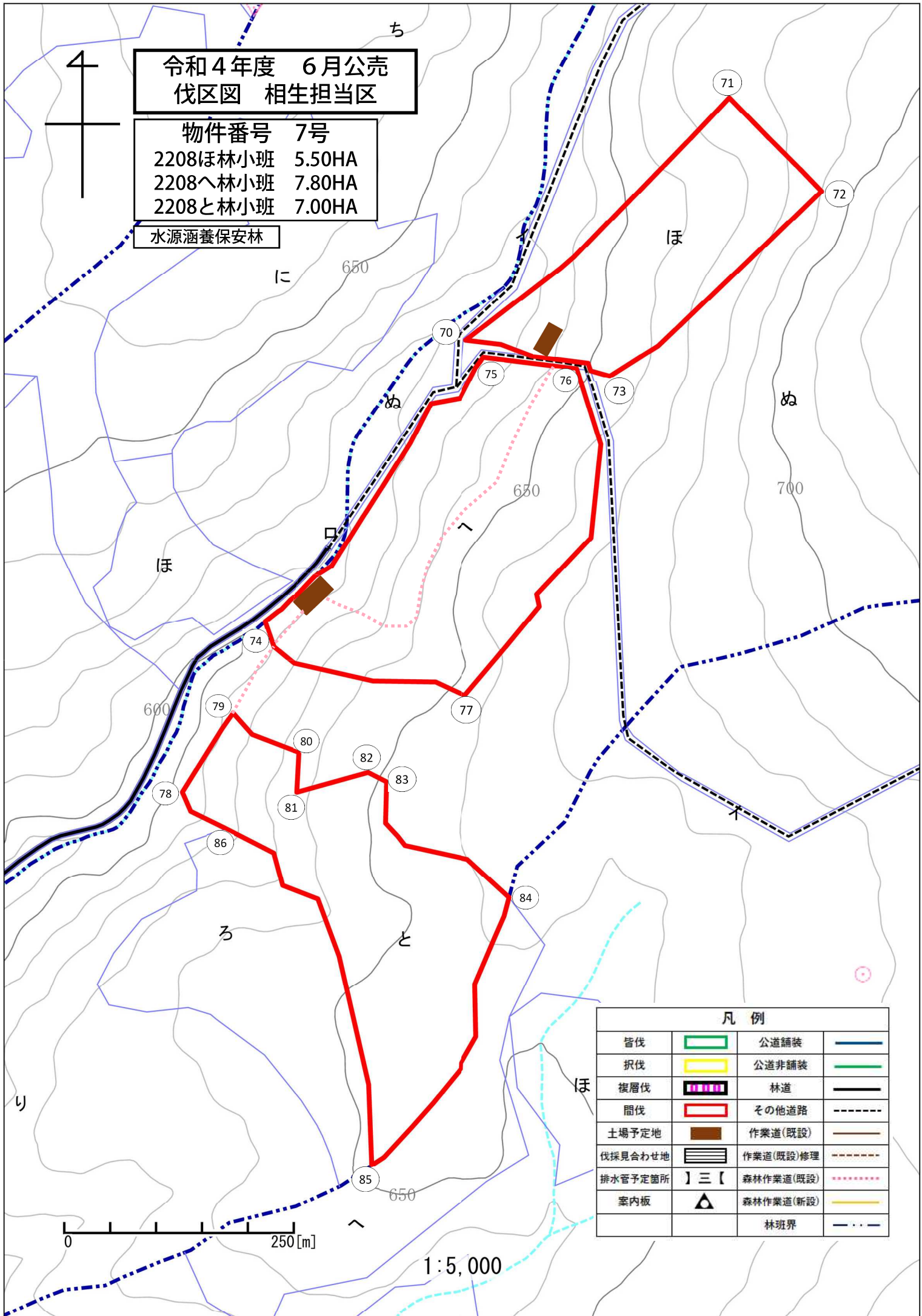
1:20,000 根 釧 西 部 森 林 管 理 署

(阿寒湖畔)

令和4年度 6月公売
伐区図 相生担当区

物件番号 7号
 2208ほ林小班 5.50HA
 2208へ林小班 7.80HA
 2208と林小班 7.00HA

水源涵養保安林



凡例			
皆伐		公道舗装	
択伐		公道非舗装	
複層伐		林道	
間伐		其他道路	
土場予定地		作業道(既設)	
伐採見合わせ地		作業道(既設)修理	
排水管予定箇所		森林作業道(既設)	
案内板		森林作業道(新設)	
		林班界	

0 250[m]

1:5,000