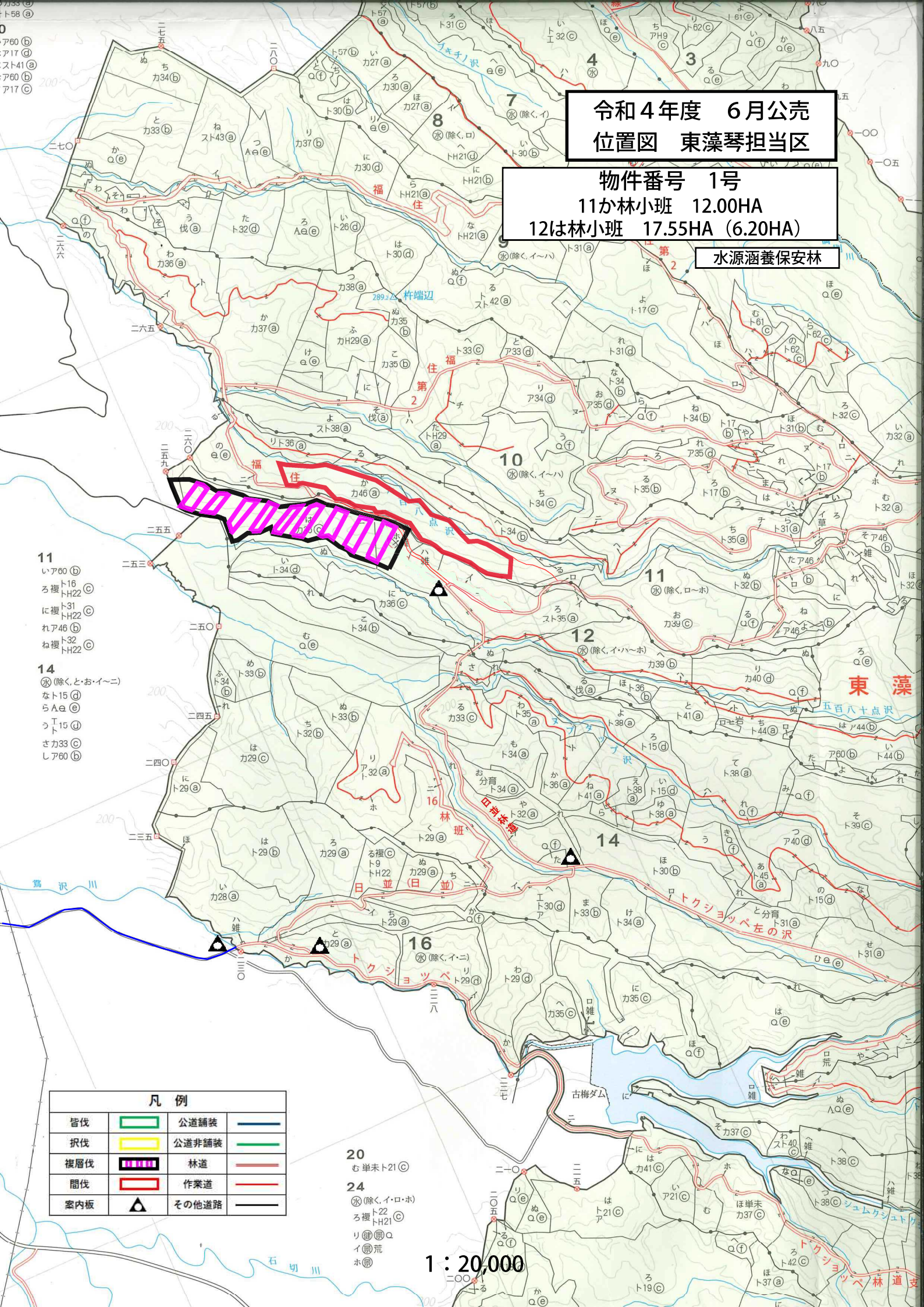


令和4年度 6月公売
位置図 東藻琴担当区

物件番号 1号
11か林小班 12.00HA
12は林小班 17.55HA (6.20HA)

水源涵養保安林



- 11
いア60 ㊦
ろ模ト16 ㊦
に模トH22 ㊦
れア46 ㊦
ね模トH22 ㊦
- 14
㊦ (除く、と・お・い〜ニ)
なト15 ㊦
らA㊦ ㊦
うト15 ㊦
さカ33 ㊦
しア60 ㊦

凡 例		
皆伐		公道舗装
択伐		公道非舗装
複層伐		林道
間伐		作業道
案内板		その他道路

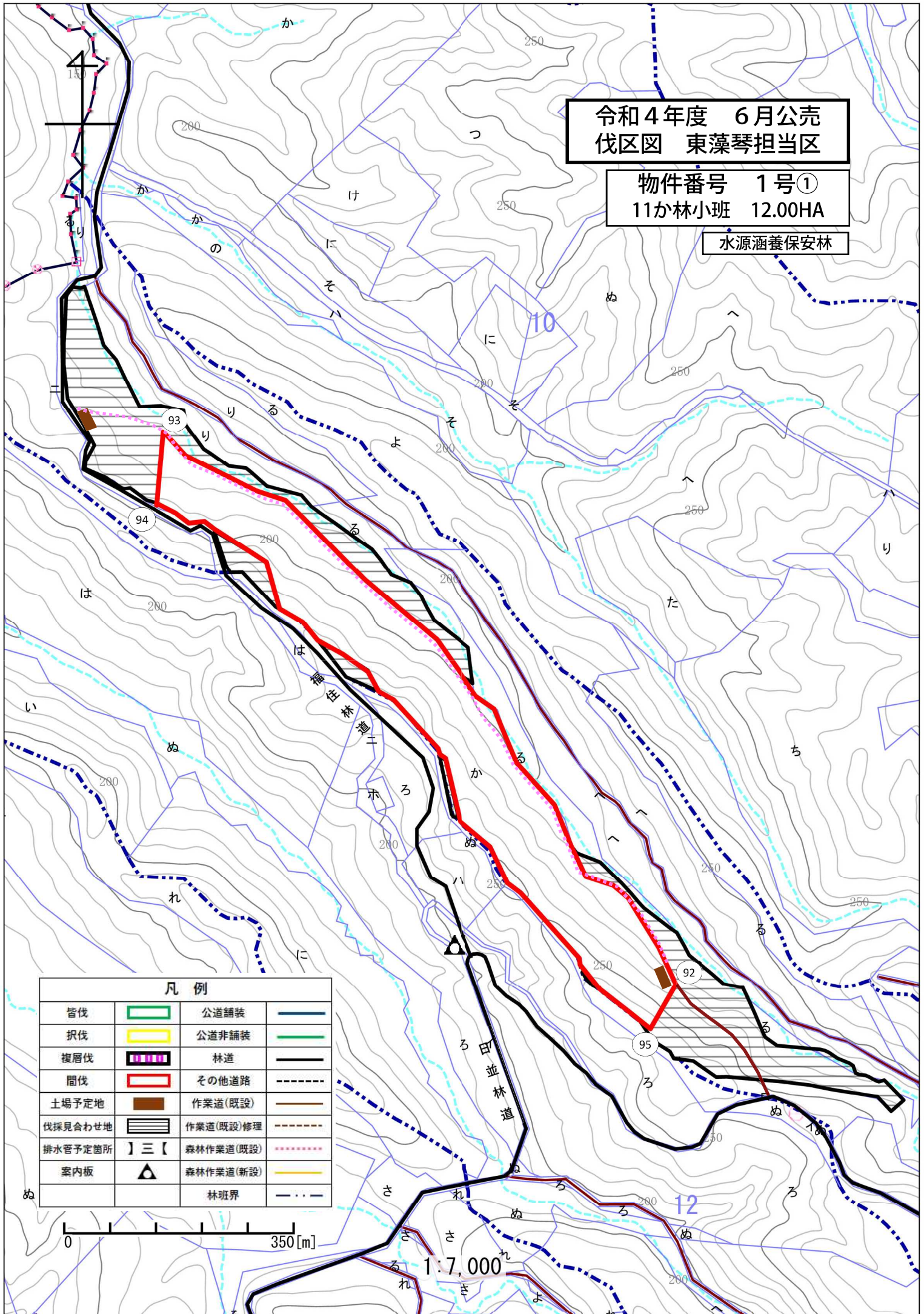
- 20
む単未ト21 ㊦
- 24
㊦ (除く、イ・ロ・ホ)
ろ模トH21 ㊦
リ罫罫Q
イ罫罫
ホ罫罫

1 : 20,000

令和4年度 6月公売
伐区図 東藻琴担当区

物件番号 1号①
11か林小班 12.00HA

水源涵養保安林



凡例			
皆伐		公道舗装	
択伐		公道非舗装	
複層伐		林道	
間伐		其他道路	
土場予定地		作業道(既設)	
伐採見合わせ地		作業道(既設)修理	
排水管予定箇所		森林作業道(既設)	
案内板		森林作業道(新設)	
		林班界	

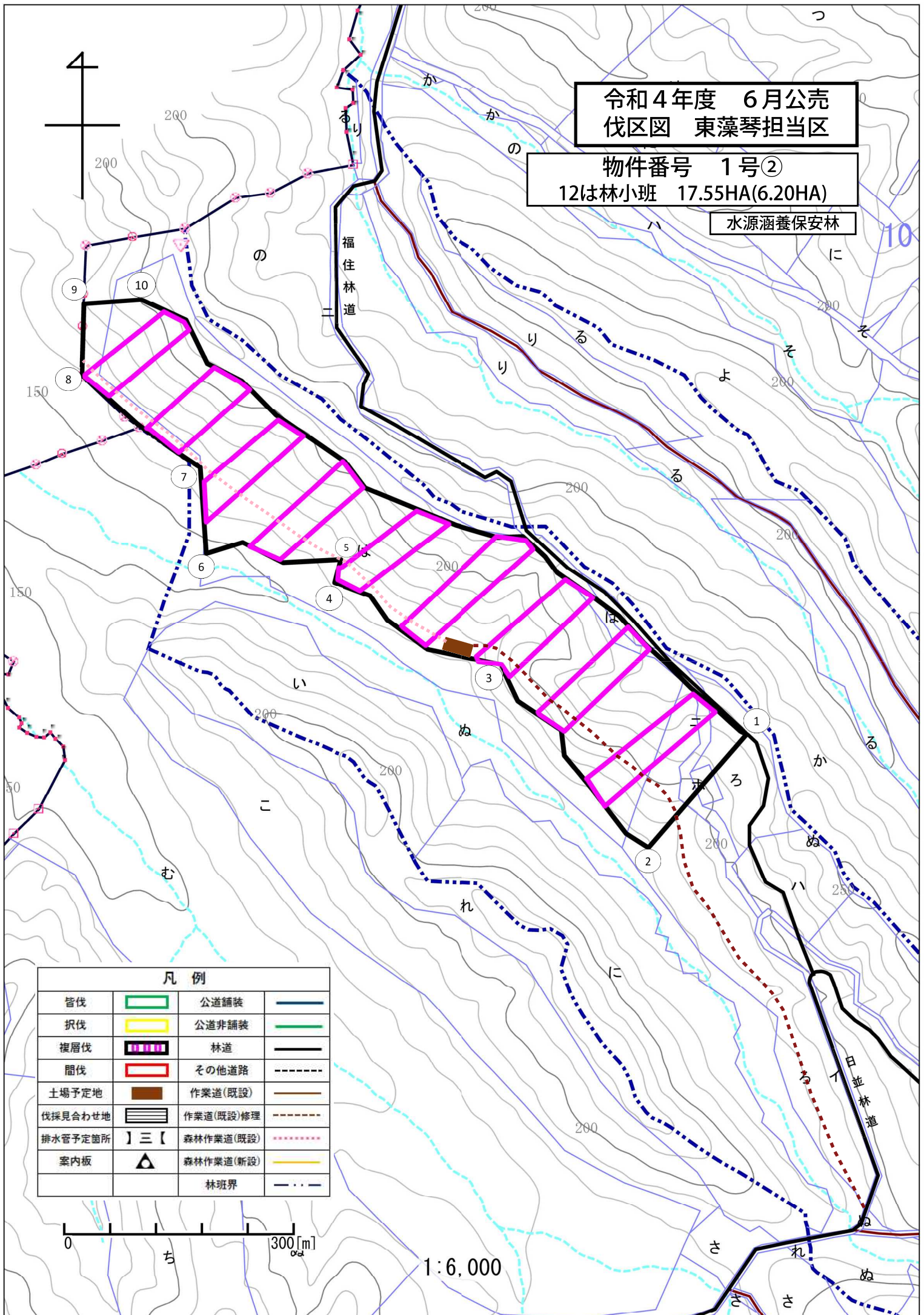
0 350[m]

1:7,000

令和4年度 6月公売
伐区図 東藻琴担当区

物件番号 1号②
12は林小班 17.55HA(6.20HA)

水源涵養保安林



凡例

皆伐		公道舗装	
択伐		公道非舗装	
複層伐		林道	
間伐		その他道路	
土場予定地		作業道(既設)	
伐採見合わせ地		作業道(既設)修理	
排水管予定箇所		森林作業道(既設)	
案内板		森林作業道(新設)	
		林班界	

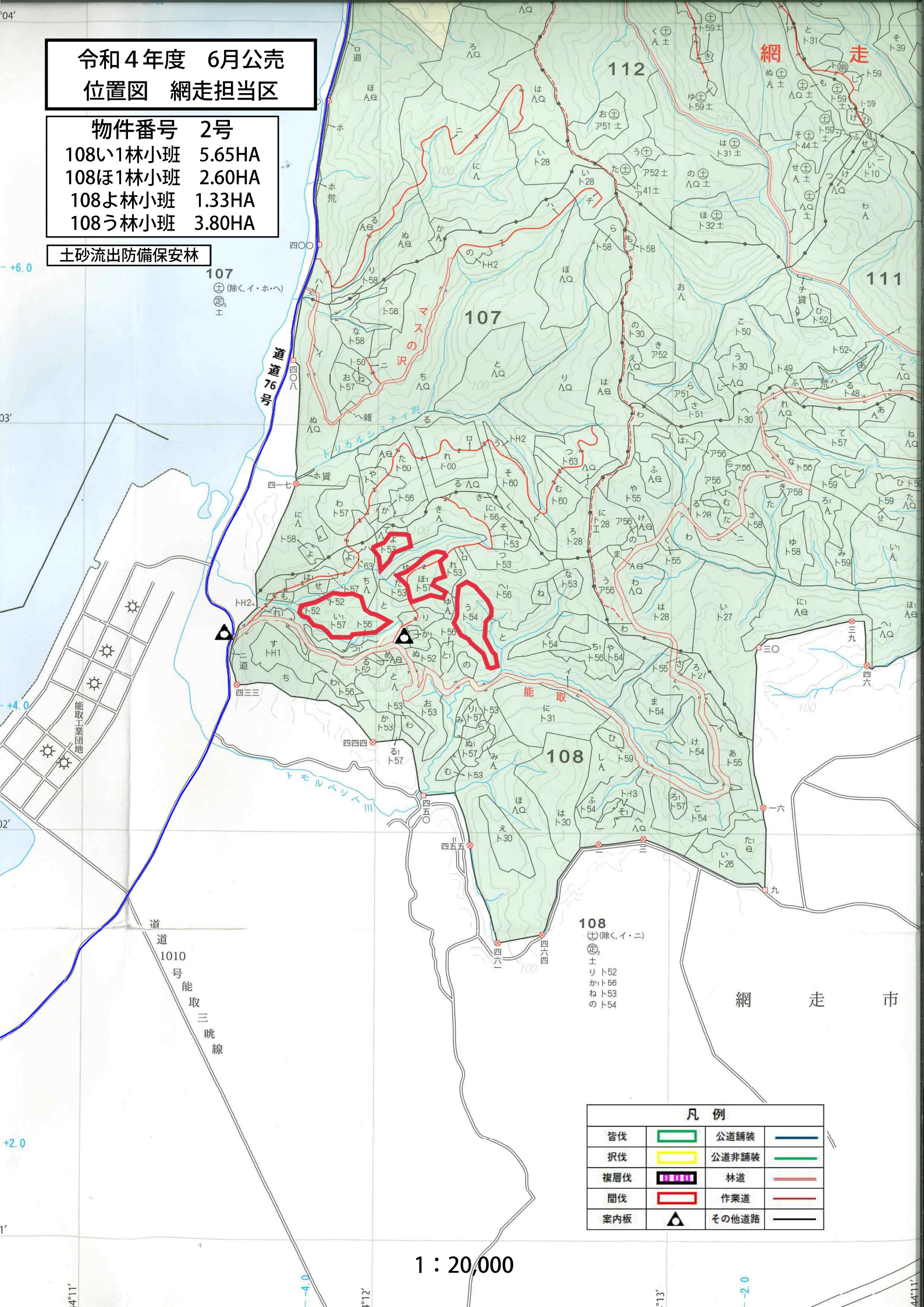
0 ち 300[m]

1:6,000

令和4年度 6月公売
位置図 網走担当区

物件番号 2号
 108い1林小班 5.65HA
 108ほ1林小班 2.60HA
 108よ林小班 1.33HA
 108う林小班 3.80HA

土砂流出防備保安林



107
 ⊕ (除く、イ・ホ・ヘ)
 ⊙ 土

108
 ⊕ (除く、イ・ニ)
 ⊙ 土
 リ ト52
 か ト56
 ね ト53
 の ト54

網走市

凡例			
皆伐		公道舗装	
択伐		公道非舗装	
複層伐		林道	
間伐		作業道	
案内板		その他道路	

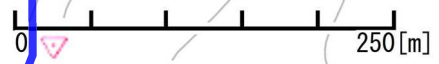
1 : 20,000

令和4年度 6月公売
伐区図 網走担当区

物件番号 2号
 108い1林小班 5.65HA
 108ほ1林小班 2.60HA
 108よ林小班 1.33HA
 108う林小班 3.80HA

土砂流出防備保安林

凡例			
皆伐		公道舗装	
択伐		公道非舗装	
複層伐		林道	
間伐		その他道路	
土場予定地		作業道(既設)	
伐採見合わせ地		作業道(既設)修理	
排水管予定箇所		森林作業道(既設)	
案内板		森林作業道(新設)	
		林班界	



1:5,000

