

物件位置図

1号物件

足寄森林事務所

154 いろはにほへとちり  
ぬるわかよたお  
林小班

154い林小班 (列状間伐1伐3残)			
面積	1.00ha		
樹種	本数	材積	
N	20下	8	1.43
	(トドマツ) 22上	22	21.38
小計		30	22.81
L	20下	9	0.57
	22上	13	4.50
小計		22	5.07
合計		52	27.88

154ろ林小班 (列状間伐1伐3残)			
面積	1.19ha		
樹種	本数	材積	
N	20下	120	10.94
	(トドマツ) 22上	7	4.09
小計		127	15.03
L	20下	38	5.11
	22上	20	10.19
小計		58	15.30
合計		185	30.33

154は林小班 (列状間伐1伐3残)			
面積	2.47ha		
樹種	本数	材積	
N	20下	279	29.07
	(トドマツ) 22上	63	30.24
小計		342	59.31
L	20下	89	8.97
	22上	62	25.50
小計		151	34.47
合計		493	93.78

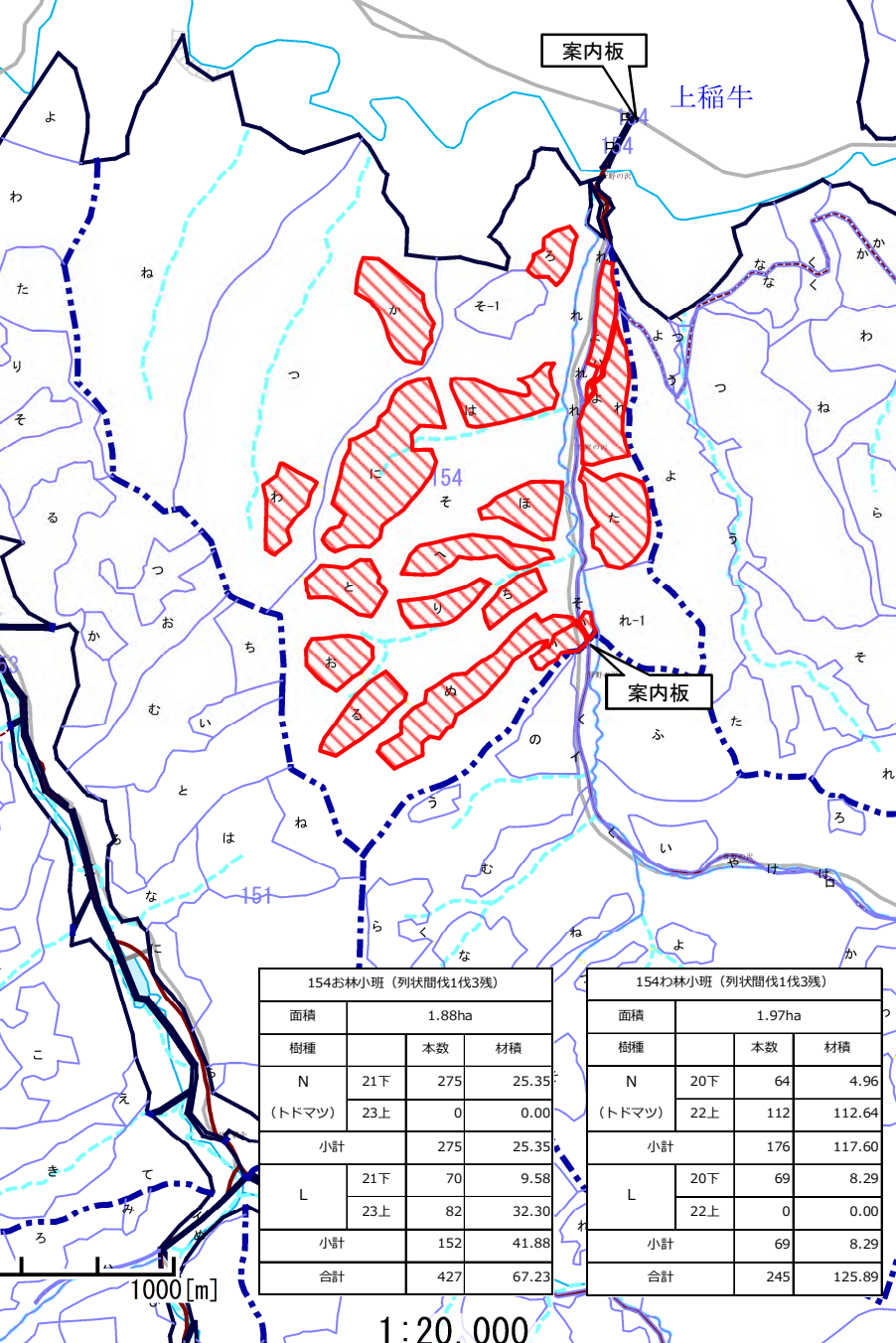
154に林小班 (列状間伐1伐3残)			
面積	7.35ha		
樹種	本数	材積	
N	20下	568	46.65
	(トドマツ) 22上	100	61.01
小計		668	107.66
L	20下	214	23.21
	22上	132	57.30
小計		346	80.51
合計		1,014	188.17

154ほ林小班 (列状間伐1伐3残)			
面積	2.06ha		
樹種	本数	材積	
N	20下	179	28.47
	(トドマツ) 22上	62	30.97
小計		241	59.44
L	20下	52	9.66
	22上	35	12.97
小計		87	22.63
合計		328	82.07

154へ林小班 (列状間伐1伐3残)			
面積	2.41ha		
樹種	本数	材積	
N	20下	274	21.33
	(トドマツ) 22上	36	17.51
小計		310	38.84
L	20下	104	11.74
	22上	30	11.34
小計		134	23.08
合計		444	61.92

154と林小班 (列状間伐1伐3残)			
面積	2.06ha		
樹種	本数	材積	
N	20下	248	21.05
	(トドマツ) 22上	12	17.33
小計		260	38.38
L	20下	113	12.17
	22上	20	9.03
小計		133	21.20
合計		393	59.58

154か林小班 (列状間伐1伐3残)			
面積	3.00ha		
樹種	本数	材積	
N	20下	129	15.03
	(トドマツ) 22上	193	144.14
小計		322	159.17
L	20下	77	7.53
	22上	29	12.44
小計		106	19.97
合計		428	179.14



154ち林小班 (列状間伐1伐3残)			
面積	1.10ha		
樹種	本数	材積	
N	20下	35	3.30
	(トドマツ) 22上	83	78.24
小計		118	81.54
L	20下	25	2.16
	22上	8	2.45
小計		33	4.61
合計		151	86.15

154よ林小班 (列状間伐1伐3残)			
面積	4.13ha		
樹種	本数	材積	
N	20下	316	34.51
	(トドマツ) 22上	331	325.50
小計		647	360.01
L	20下	152	17.89
	22上	50	25.45
小計		202	43.34
合計		849	403.35

154り林小班 (列状間伐1伐3残)			
面積	1.41ha		
樹種	本数	材積	
N	20下	106	12.16
	(トドマツ) 22上	7	2.13
小計		113	14.29
L	20下	76	6.60
	22上	51	22.35
小計		127	28.95
合計		240	43.24

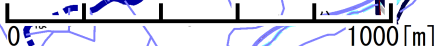
154た林小班 (列状間伐1伐3残)			
面積	3.38ha		
樹種	本数	材積	
N	21下	319	40.44
	(トドマツ) 23上	128	65.88
小計		447	106.32
L	21下	76	9.69
	23上	19	13.11
小計		95	22.80
合計		542	129.12

154ぬ林小班 (列状間伐1伐3残)			
面積	4.66ha		
樹種	本数	材積	
N	20下	629	52.84
	(トドマツ) 22上	0	0.00
小計		629	52.84
L	20下	352	34.60
	22上	78	30.10
小計		430	64.70
合計		1,059	117.54

154お林小班 (列状間伐1伐3残)			
面積	1.88ha		
樹種	本数	材積	
N	21下	275	25.35
	(トドマツ) 23上	0	0.00
小計		275	25.35
L	21下	70	9.58
	23上	82	32.30
小計		152	41.88
合計		427	67.23

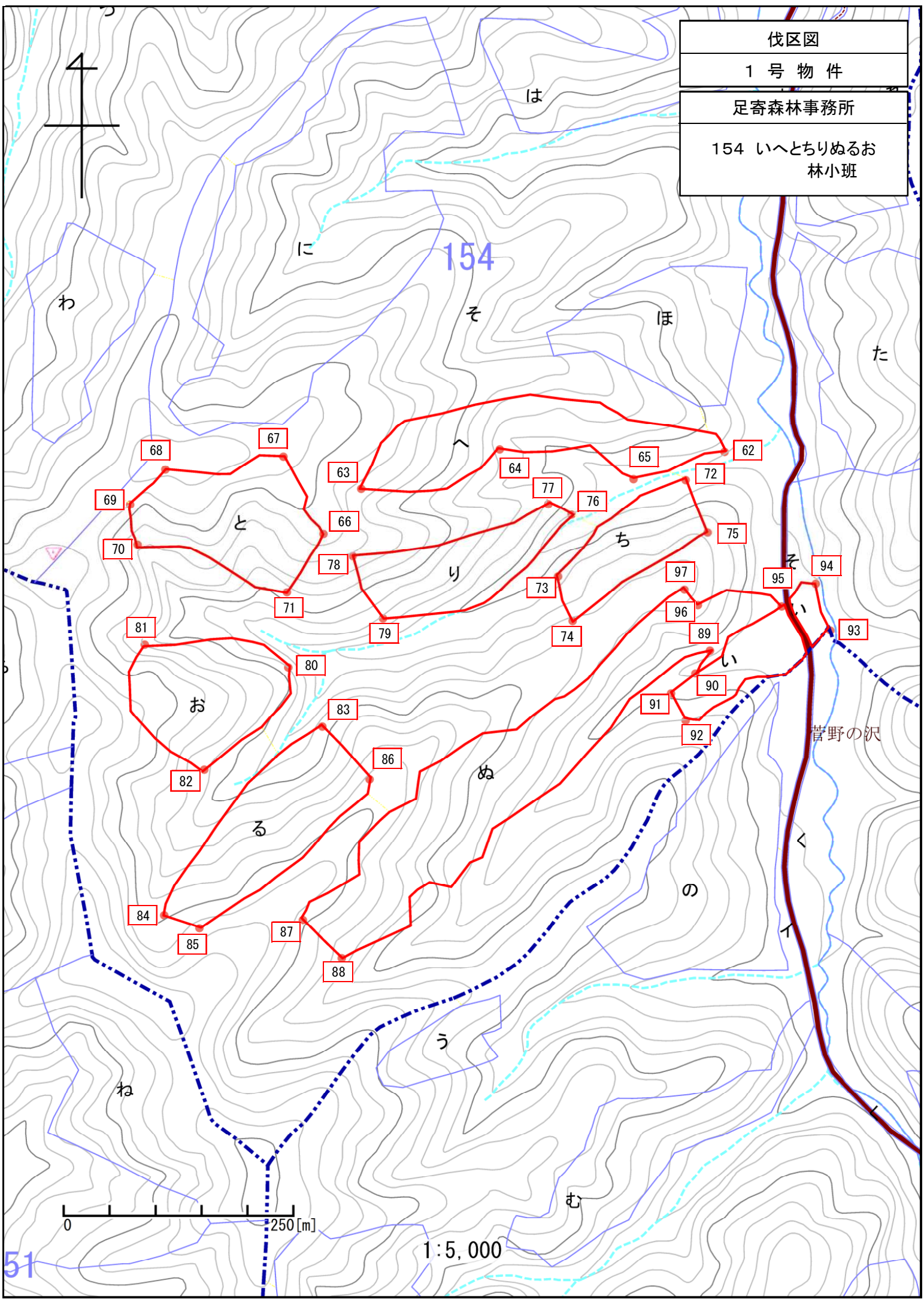
154わ林小班 (列状間伐1伐3残)			
面積	1.97ha		
樹種	本数	材積	
N	20下	64	4.96
	(トドマツ) 22上	112	112.64
小計		176	117.60
L	20下	69	8.29
	22上	0	0.00
小計		69	8.29
合計		245	125.89

154る林小班 (列状間伐1伐3残)			
面積	2.15ha		
樹種	本数	材積	
N	20下	237	26.46
	(トドマツ) 22上	141	72.68
小計		378	99.14
L	20下	40	4.36
	22上	37	14.88
小計		77	19.24
合計		455	118.38

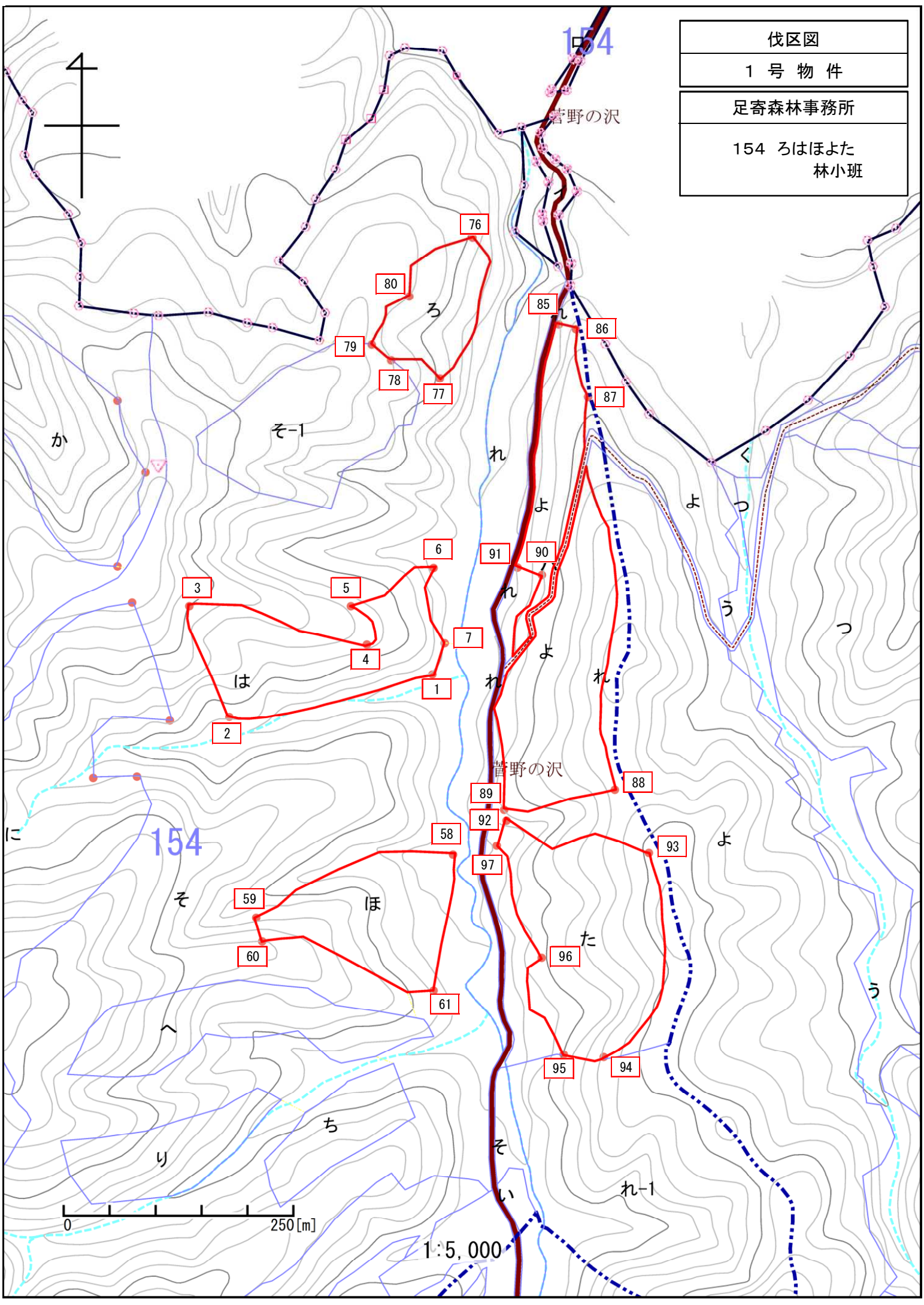


1:20,000

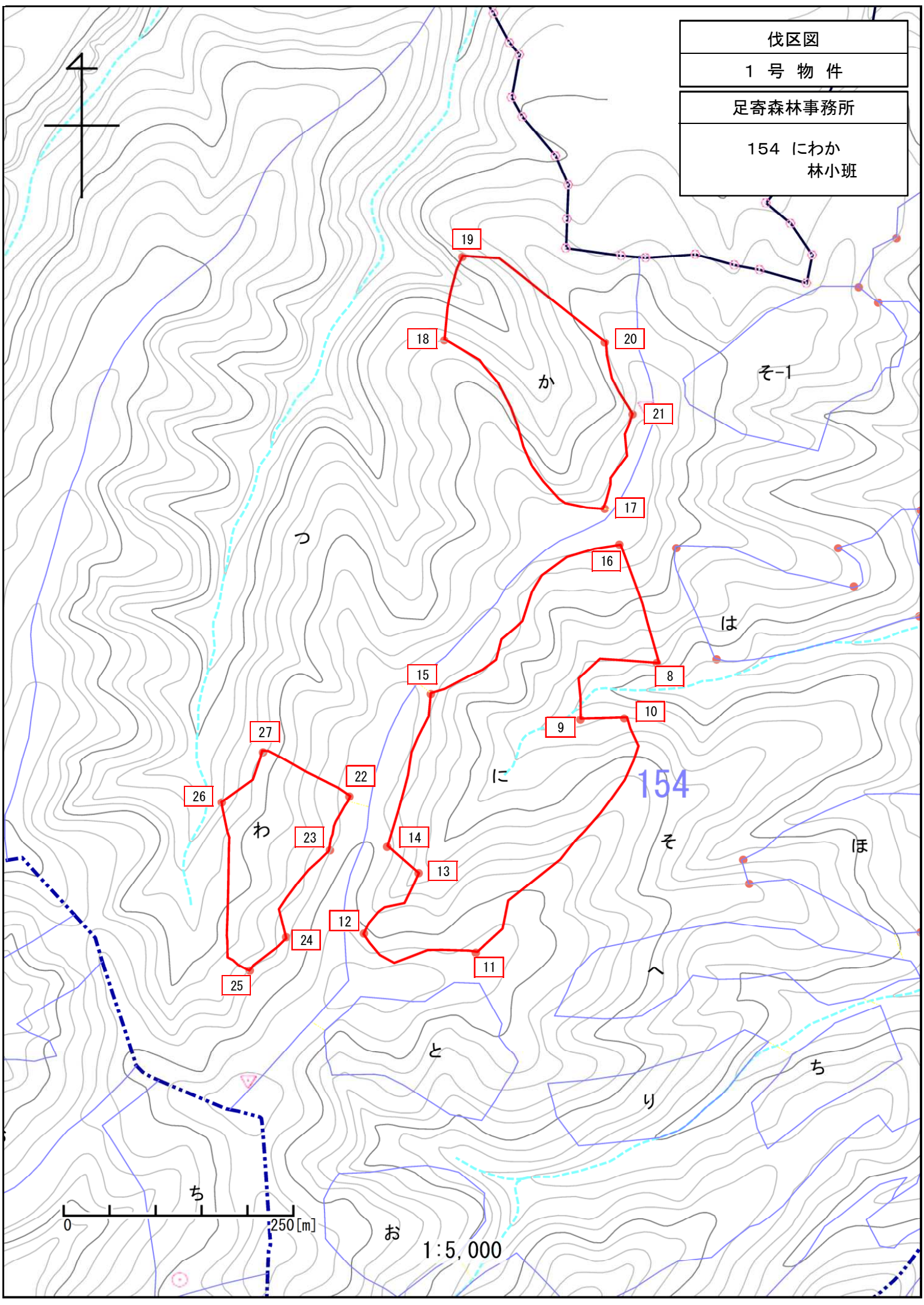
伐区図
1号物件
足寄森林事務所
154 いへとちりぬるお 林小班



伐区図
1号物件
足寄森林事務所
154 ろはほよた 林小班



伐区図  
1号物件  
足寄森林事務所  
154 にわか  
林小班



0 250 [m]

1:5,000

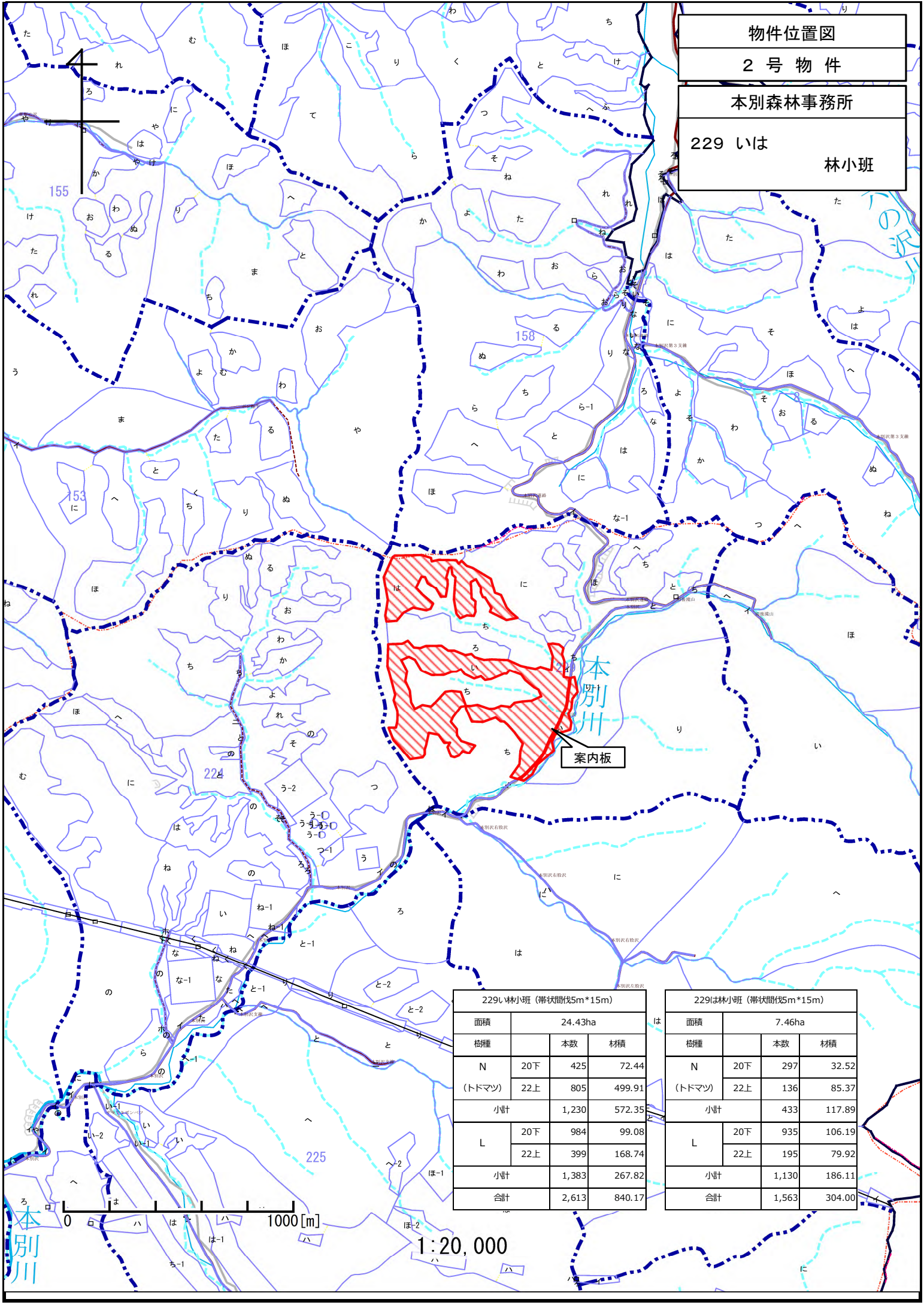
物件位置図

2号物件

本別森林事務所

229 いは

林小班



案内板

229い林小班 (帯状間伐5m*15m)			
面積	24.43ha		
樹種	本数	材積	
N (トドマツ)	20下	425	72.44
	22上	805	499.91
小計	1,230	572.35	
L	20下	984	99.08
	22上	399	168.74
小計	1,383	267.82	
合計	2,613	840.17	

229いは林小班 (帯状間伐5m*15m)			
面積	7.46ha		
樹種	本数	材積	
N (トドマツ)	20下	297	32.52
	22上	136	85.37
小計	433	117.89	
L	20下	935	106.19
	22上	195	79.92
小計	1,130	186.11	
合計	1,563	304.00	

0 1000 [m]

1:20,000

物件位置図

2号物件

本別森林事務所

231 なう

林小班

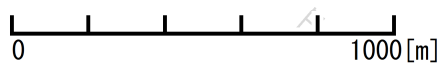
231な林小班 (帯状間伐5m*15m)			
面積	3.85ha		
樹種	本数	材積	
N (カラマツ)	20下	30	5.83
	22上	112	104.71
小計		142	110.54
L	20下	169	14.96
	22上	12	3.98
小計		181	18.94
合計		323	129.48

231う林小班 (列状間伐1伐3残)			
面積	2.36ha		
樹種	本数	材積	
N (カラマツ)	20下	18	2.68
	22上	107	85.81
小計		125	88.49
L	20下	95	7.08
	22上	0	0.00
小計		95	7.08
合計		220	95.57

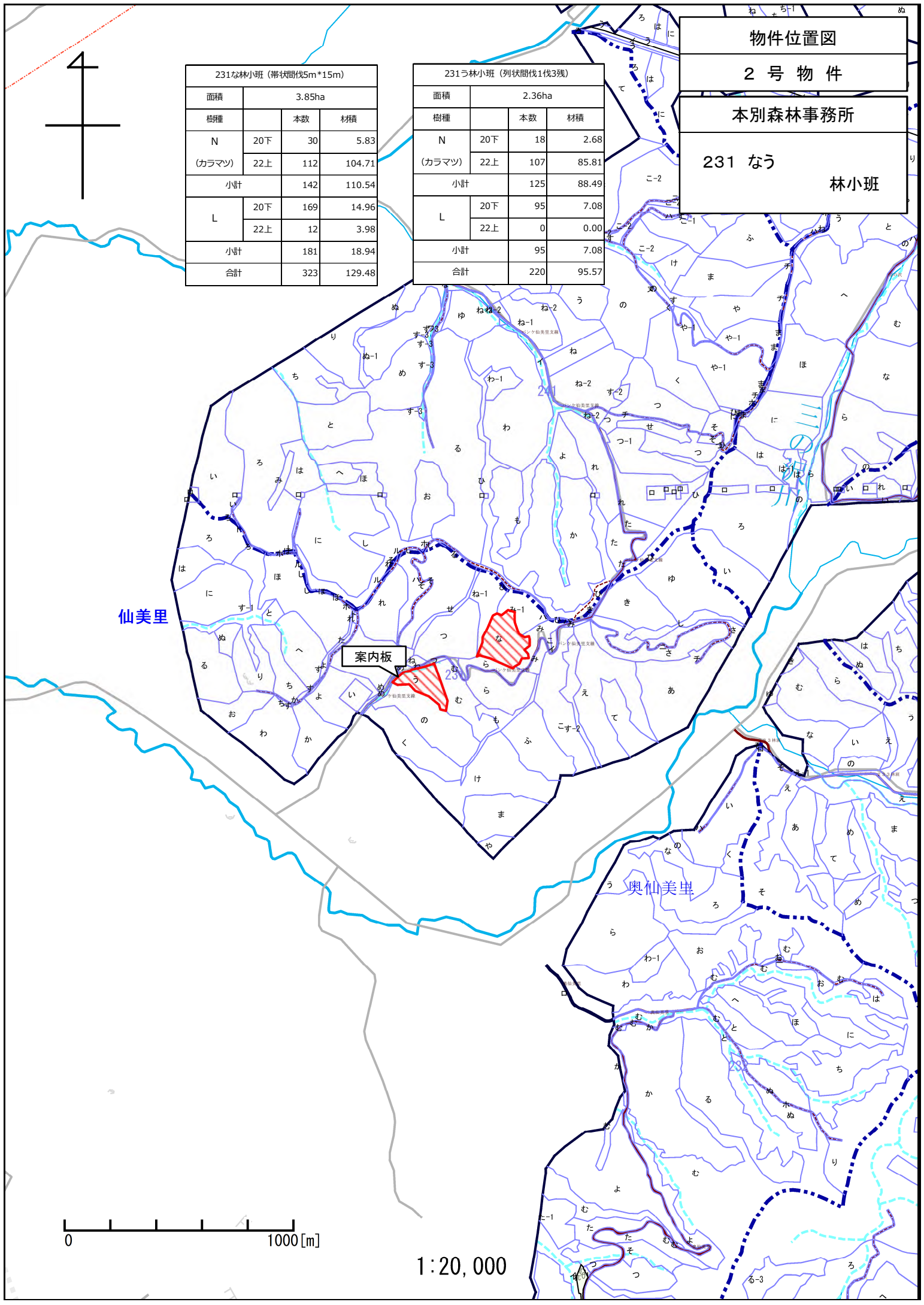
仙美里

案内板

奥仙美里



1:20,000



伐区図
2号物件
本別森林事務所
229 いは 林小班

