

物件位置図

5号物件

本別森林事務所

235 えゆめみすす1す2
林小班

235え林小班 (列状間伐1伐2残)			
面積	3.81ha		
樹種	本数	材積	
N (トドマツ)	20下	1,579	124.82
	22上	15	4.81
小計		1,594	129.63
L	20下	462	28.19
	22上	31	31.65
小計		493	59.84
合計		2,087	189.47

235ゆ林小班 (列状間伐1伐3残)			
面積	2.40ha		
樹種	本数	材積	
N (トドマツ)	20下	802	39.98
	22上	27	10.70
小計		829	50.68
L	20下	425	26.05
	22上	13	5.30
小計		438	31.35
合計		1,267	82.03

235め林小班 (列状間伐1伐2残)			
面積	6.83ha		
樹種	本数	材積	
N (トドマツ)	20下	1,763	196.34
	22上	536	191.89
小計		2,299	388.23
L	20下	401	25.89
	22上	64	40.99
小計		465	66.88
合計		2,764	455.11

案内板

案内板

235み林小班 (列状間伐1伐2残)			
面積	8.19ha		
樹種	本数	材積	
N (トドマツ)	20下	3,033	222.94
	22上	148	62.00
小計		3,181	284.94
L	20下	1,381	107.94
	22上	175	102.79
小計		1,556	210.73
合計		4,737	495.67

235す林小班 (列状間伐1伐2残)			
面積	5.03ha		
樹種	本数	材積	
N (トドマツ)	20下	1,934	163.05
	22上	102	38.01
小計		2,036	201.06
L	20下	268	17.53
	22上	372	206.22
小計		640	223.75
合計		2,676	424.81

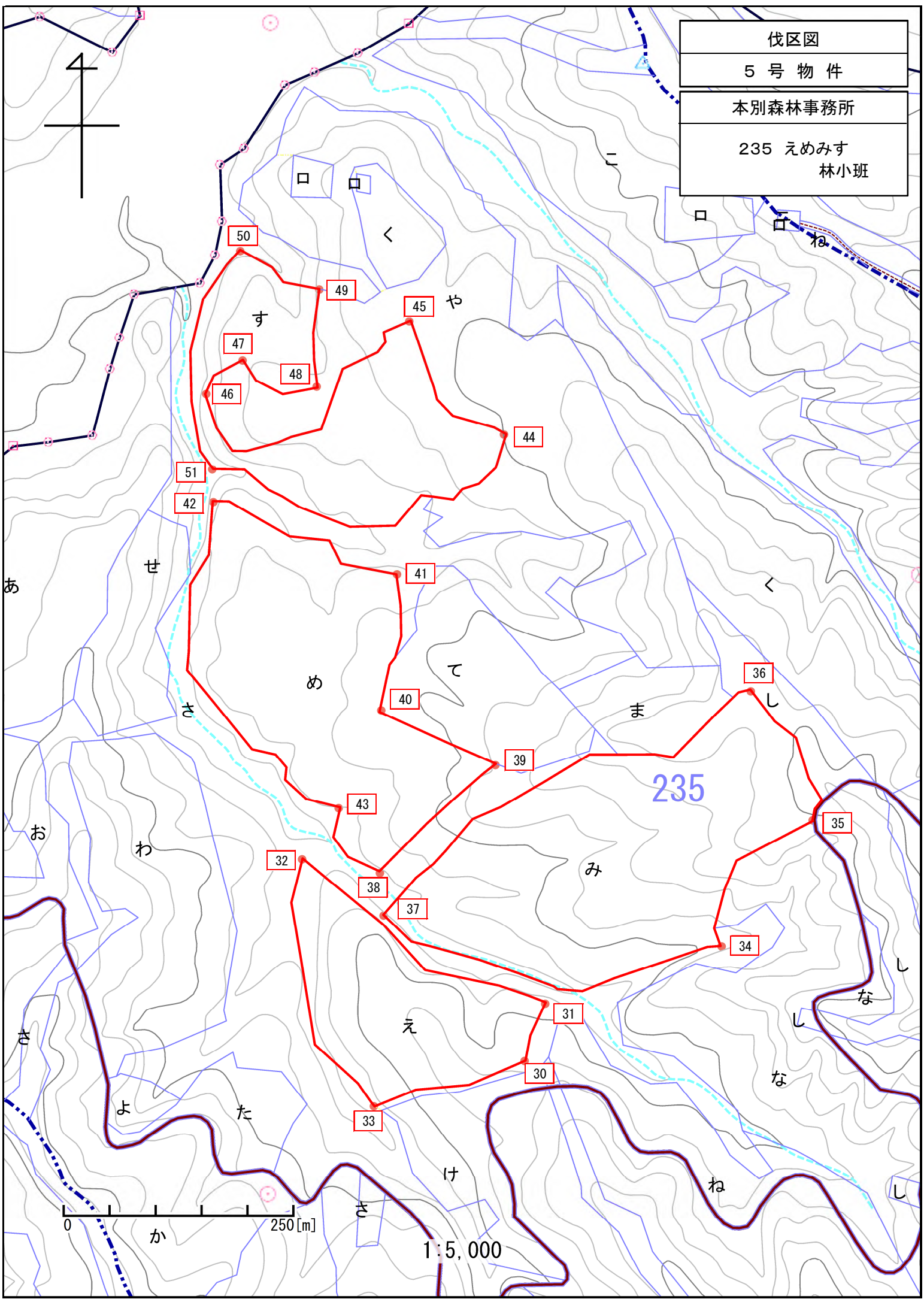
235す1林小班 (列状間伐1伐2残)			
面積	1.42ha		
樹種	本数	材積	
N (トドマツ)	20下	517	47.96
	22上	61	20.66
小計		578	68.62
L	20下	117	2.97
	22上	20	7.20
小計		137	10.17
合計		715	78.79

235す2林小班 (列状間伐1伐3残)			
面積	2.31ha		
樹種	本数	材積	
N (トドマツ)	20下	398	26.61
	22上	14	5.40
小計		412	32.01
L	20下	338	27.07
	22上	46	27.70
小計		384	54.77
合計		796	86.78



1:20,000

伐区図
5号物件
本別森林事務所
235 えめみす
林小班

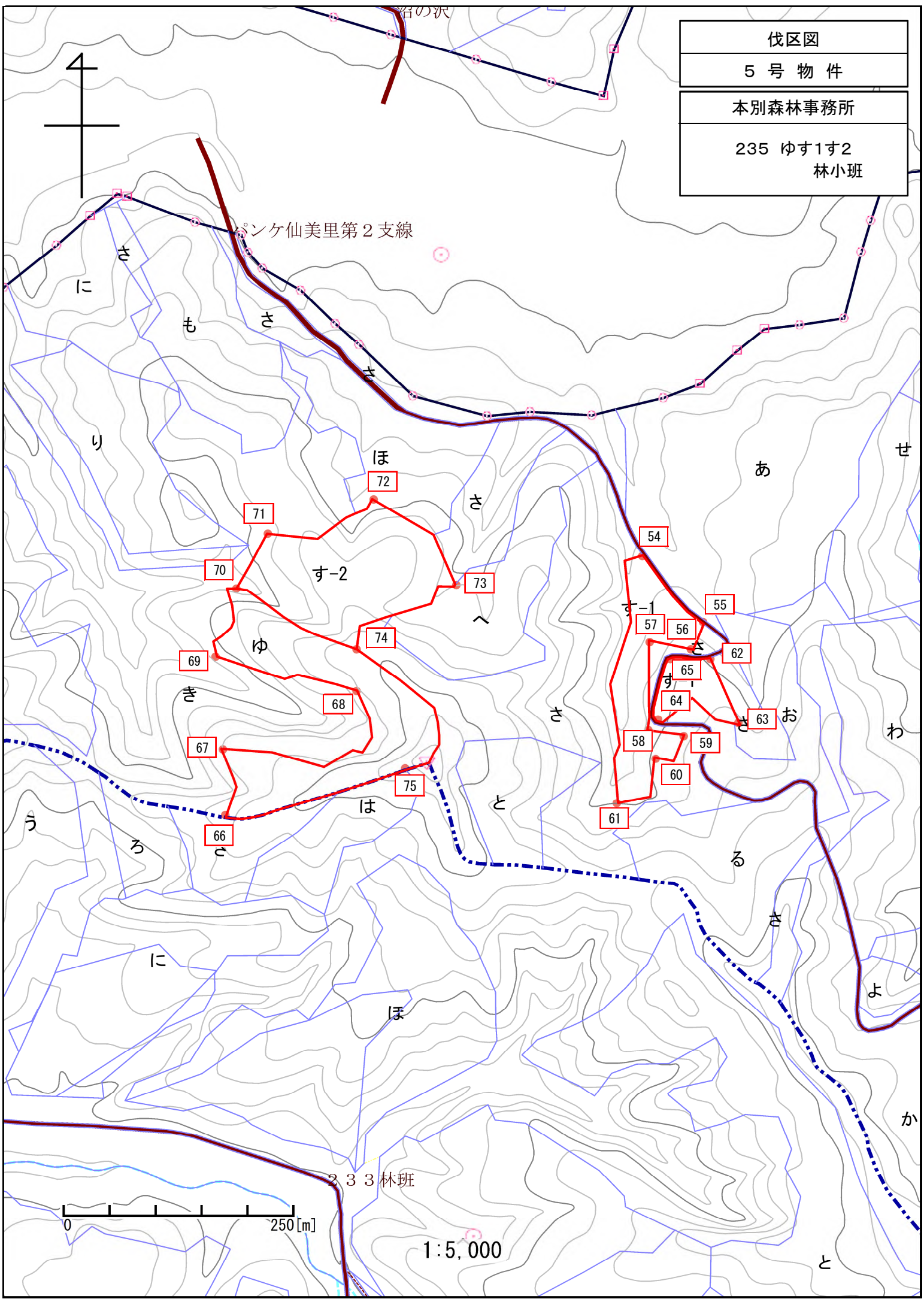
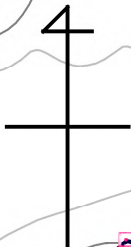


0 250 [m]

1:5,000

235

伐区図
5号物件
本別森林事務所
235 ゆす1す2 林小班



パンケ仙美里第2支線

す-2

す-1

333林班



1:5,000