

物件位置図

3号物件

本別森林事務所

233 いならむう

林小班

| 233い林小班 (帯状間伐5m*15m) | | | |
|----------------------|--------|-----|--------|
| 面積 | 3.68ha | | |
| 樹種 | 本数 | 材積 | |
| | | | |
| N (エゾマツ) | 20下 | 113 | 15.81 |
| | 22上 | 109 | 63.78 |
| 小計 | | 222 | 79.59 |
| L | 20下 | 131 | 15.36 |
| | 22上 | 65 | 31.09 |
| 小計 | | 196 | 46.45 |
| 合計 | | 418 | 126.04 |

| 233な林小班 (列状間伐1伐3残) | | | |
|--------------------|--------|-----|--------|
| 面積 | 4.00ha | | |
| 樹種 | 本数 | 材積 | |
| | | | |
| N (カラマツ) | 20下 | 55 | 9.63 |
| | 22上 | 272 | 137.89 |
| 小計 | | 327 | 147.52 |
| L | 20下 | 157 | 16.03 |
| | 22上 | 8 | 3.22 |
| 小計 | | 165 | 19.25 |
| 合計 | | 492 | 166.77 |

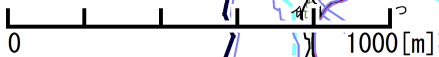
| 233ら林小班 (帯状間伐5m*15m) | | | |
|----------------------|--------|-----|--------|
| 面積 | 4.45ha | | |
| 樹種 | 本数 | 材積 | |
| | | | |
| N (カラマツ) | 20下 | 27 | 5.94 |
| | 22上 | 247 | 174.99 |
| 小計 | | 274 | 180.93 |
| L | 20下 | 206 | 21.08 |
| | 22上 | 37 | 15.04 |
| 小計 | | 243 | 36.12 |
| 合計 | | 517 | 217.05 |

| 233む林小班 (帯状間伐5m*15m) | | | |
|----------------------|--------|-----|--------|
| 面積 | 6.79ha | | |
| 樹種 | 本数 | 材積 | |
| | | | |
| N (カラマツ) | 20下 | 53 | 10.58 |
| | 22上 | 296 | 206.97 |
| 小計 | | 349 | 217.55 |
| L | 20下 | 294 | 19.56 |
| | 22上 | 42 | 22.89 |
| 小計 | | 336 | 42.45 |
| 合計 | | 685 | 260.00 |

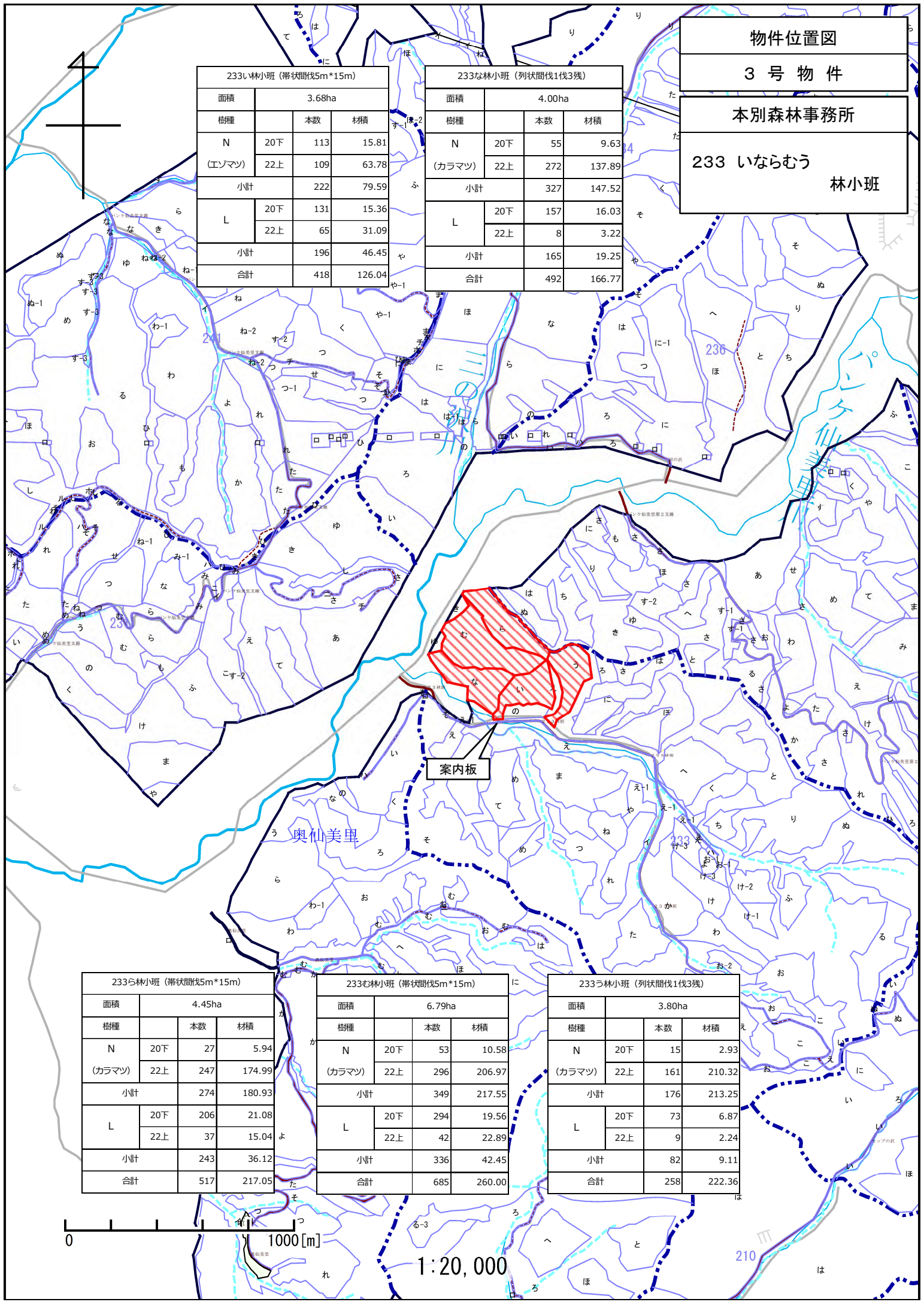
| 233ろ林小班 (列状間伐1伐3残) | | | |
|--------------------|--------|-----|--------|
| 面積 | 3.80ha | | |
| 樹種 | 本数 | 材積 | |
| | | | |
| N (カラマツ) | 20下 | 15 | 2.93 |
| | 22上 | 161 | 210.32 |
| 小計 | | 176 | 213.25 |
| L | 20下 | 73 | 6.87 |
| | 22上 | 9 | 2.24 |
| 小計 | | 82 | 9.11 |
| 合計 | | 258 | 222.36 |

案内板

奥仙美里



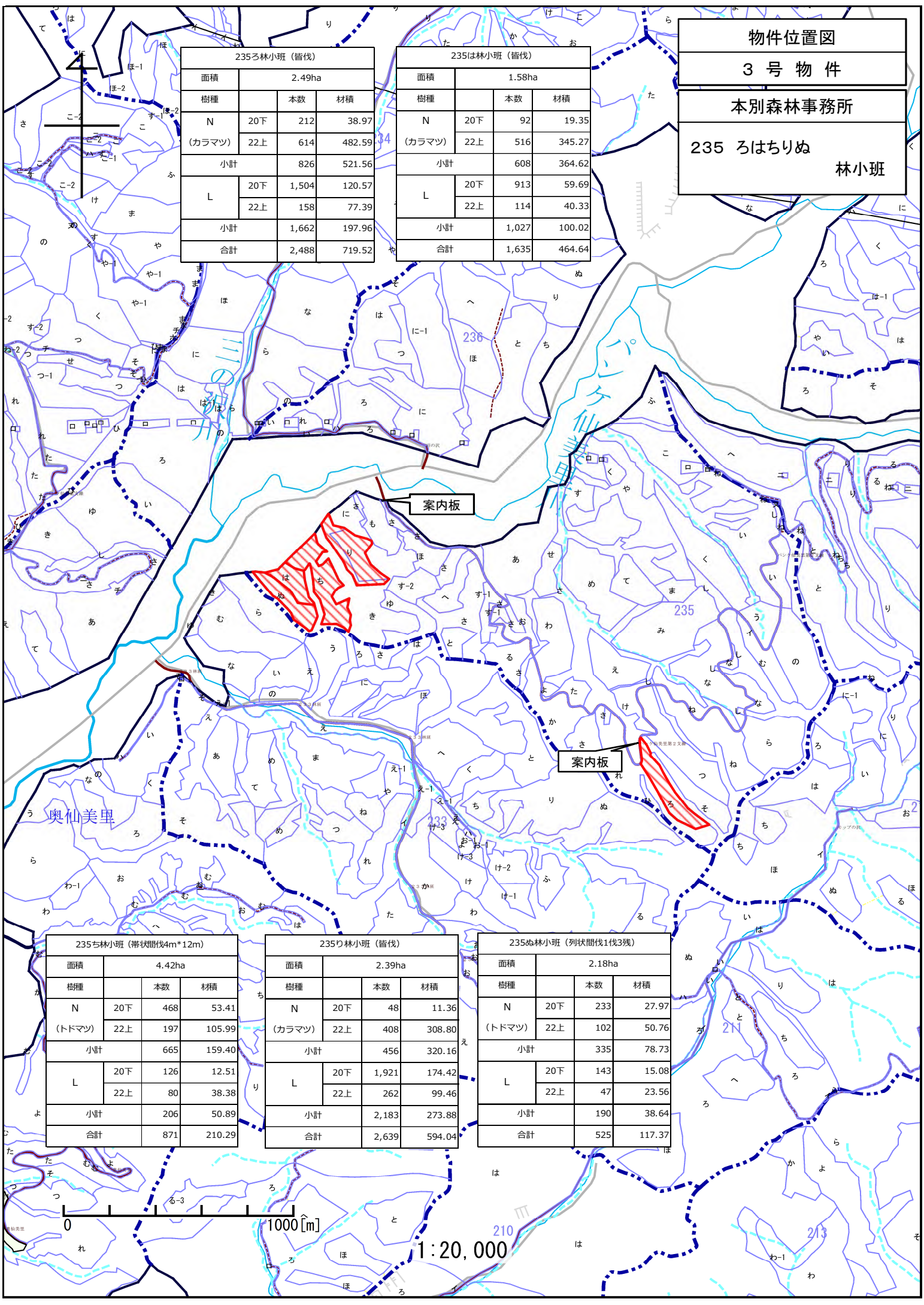
1:20,000



物件位置図
3号物件
本別森林事務所
235 ろはちりぬ
林小班

| 235ろ林小班 (皆伐) | | | |
|--------------|--------|-------|--------|
| 面積 | 2.49ha | | |
| 樹種 | 本数 | 材積 | |
| N | 20下 | 212 | 38.97 |
| | 22上 | 614 | 482.59 |
| 小計 | | 826 | 521.56 |
| L | 20下 | 1,504 | 120.57 |
| | 22上 | 158 | 77.39 |
| 小計 | | 1,662 | 197.96 |
| 合計 | | 2,488 | 719.52 |

| 235は林小班 (皆伐) | | | |
|--------------|--------|-------|--------|
| 面積 | 1.58ha | | |
| 樹種 | 本数 | 材積 | |
| N | 20下 | 92 | 19.35 |
| | 22上 | 516 | 345.27 |
| 小計 | | 608 | 364.62 |
| L | 20下 | 913 | 59.69 |
| | 22上 | 114 | 40.33 |
| 小計 | | 1,027 | 100.02 |
| 合計 | | 1,635 | 464.64 |



案内板

案内板

| 235ち林小班 (帯状間伐4m*12m) | | | |
|----------------------|--------|-----|--------|
| 面積 | 4.42ha | | |
| 樹種 | 本数 | 材積 | |
| N | 20下 | 468 | 53.41 |
| | 22上 | 197 | 105.99 |
| 小計 | | 665 | 159.40 |
| L | 20下 | 126 | 12.51 |
| | 22上 | 80 | 38.38 |
| 小計 | | 206 | 50.89 |
| 合計 | | 871 | 210.29 |

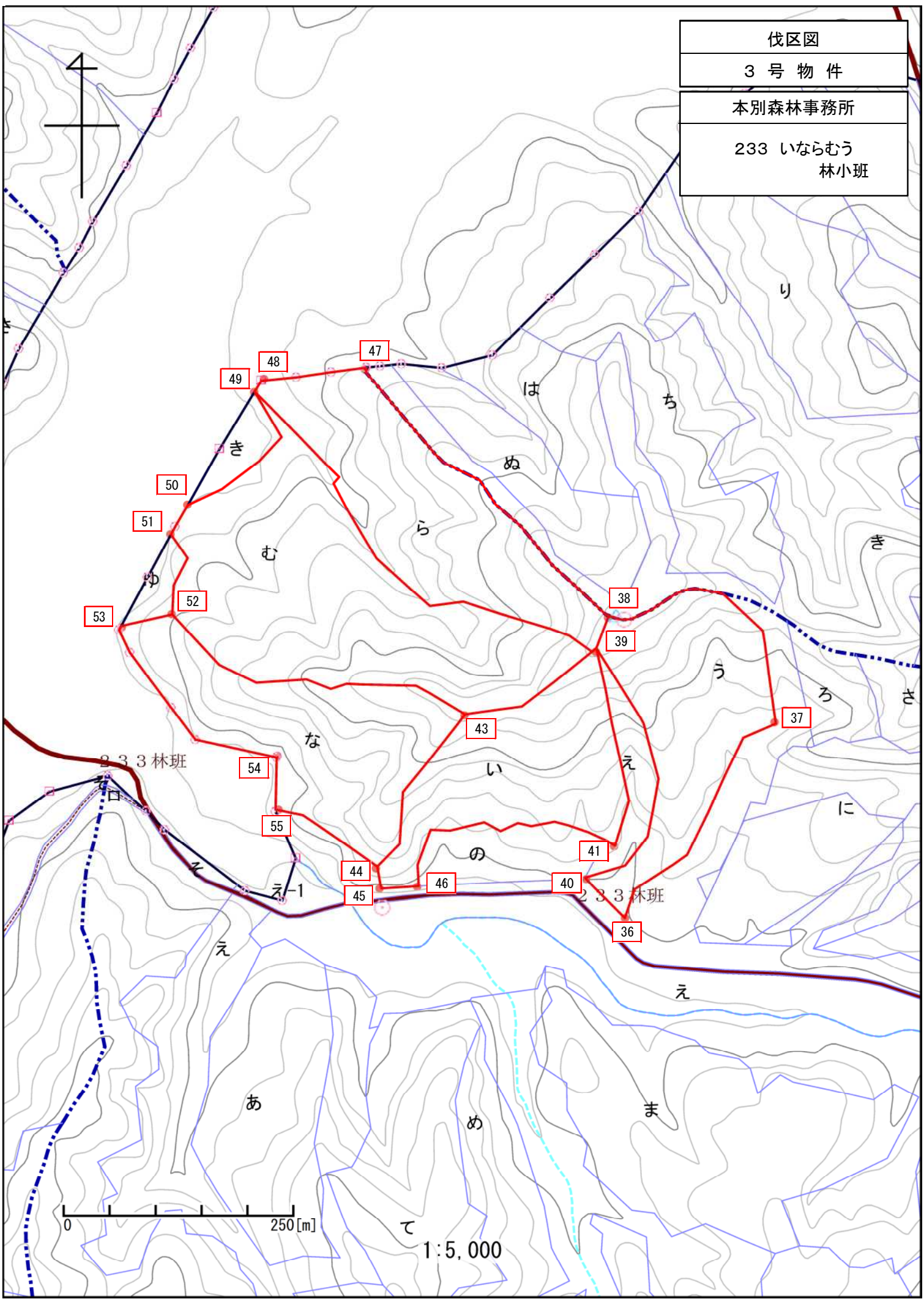
| 235り林小班 (皆伐) | | | |
|--------------|--------|-------|--------|
| 面積 | 2.39ha | | |
| 樹種 | 本数 | 材積 | |
| N | 20下 | 48 | 11.36 |
| | 22上 | 408 | 308.80 |
| 小計 | | 456 | 320.16 |
| L | 20下 | 1,921 | 174.42 |
| | 22上 | 262 | 99.46 |
| 小計 | | 2,183 | 273.88 |
| 合計 | | 2,639 | 594.04 |

| 235ぬ林小班 (列状間伐1伐3残) | | | |
|--------------------|--------|-----|--------|
| 面積 | 2.18ha | | |
| 樹種 | 本数 | 材積 | |
| N | 20下 | 233 | 27.97 |
| | 22上 | 102 | 50.76 |
| 小計 | | 335 | 78.73 |
| L | 20下 | 143 | 15.08 |
| | 22上 | 47 | 23.56 |
| 小計 | | 190 | 38.64 |
| 合計 | | 525 | 117.37 |



1:20,000

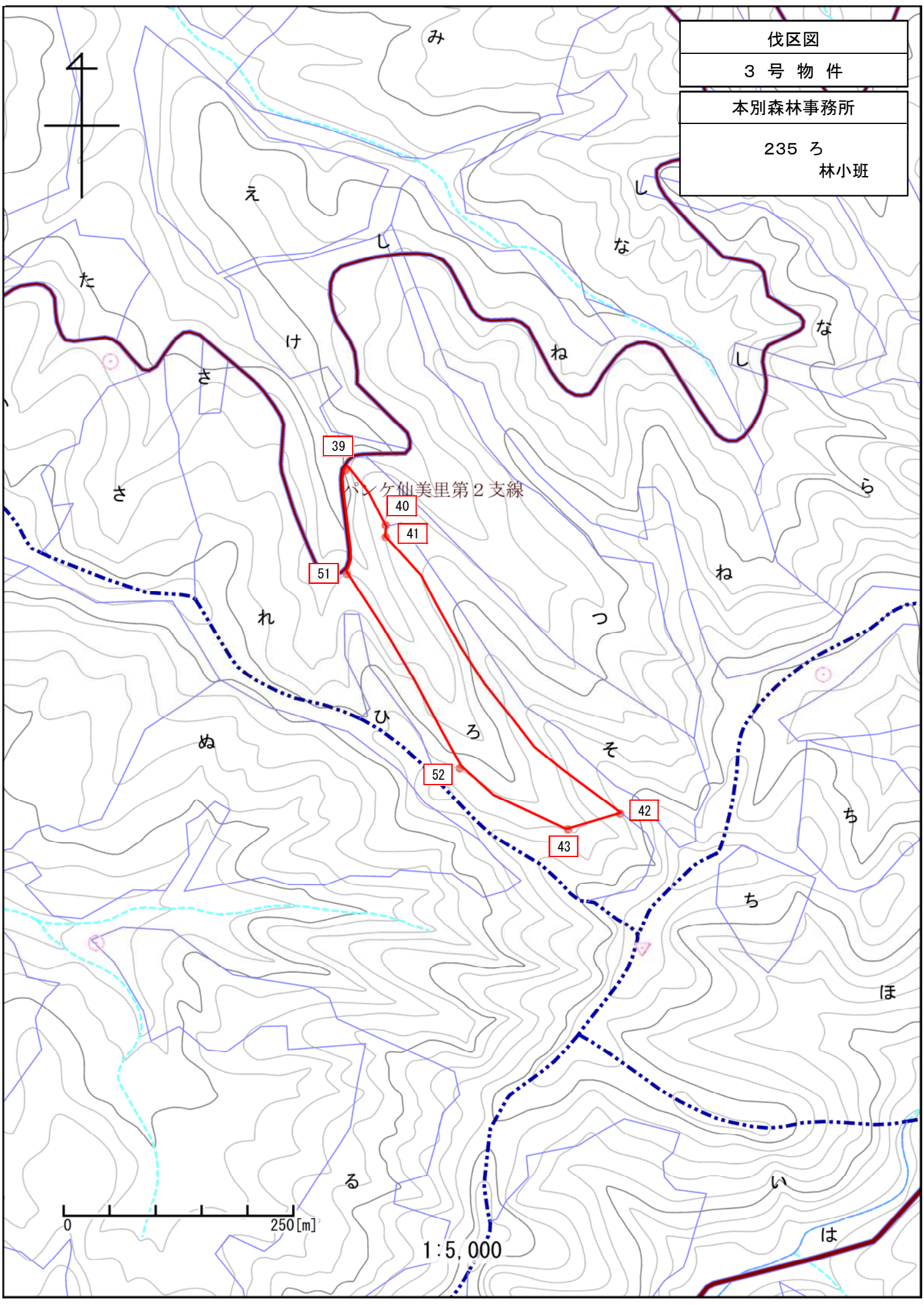
| |
|------------------|
| 伐区図 |
| 3号物件 |
| 本別森林事務所 |
| 233 いならむう 林小班 |



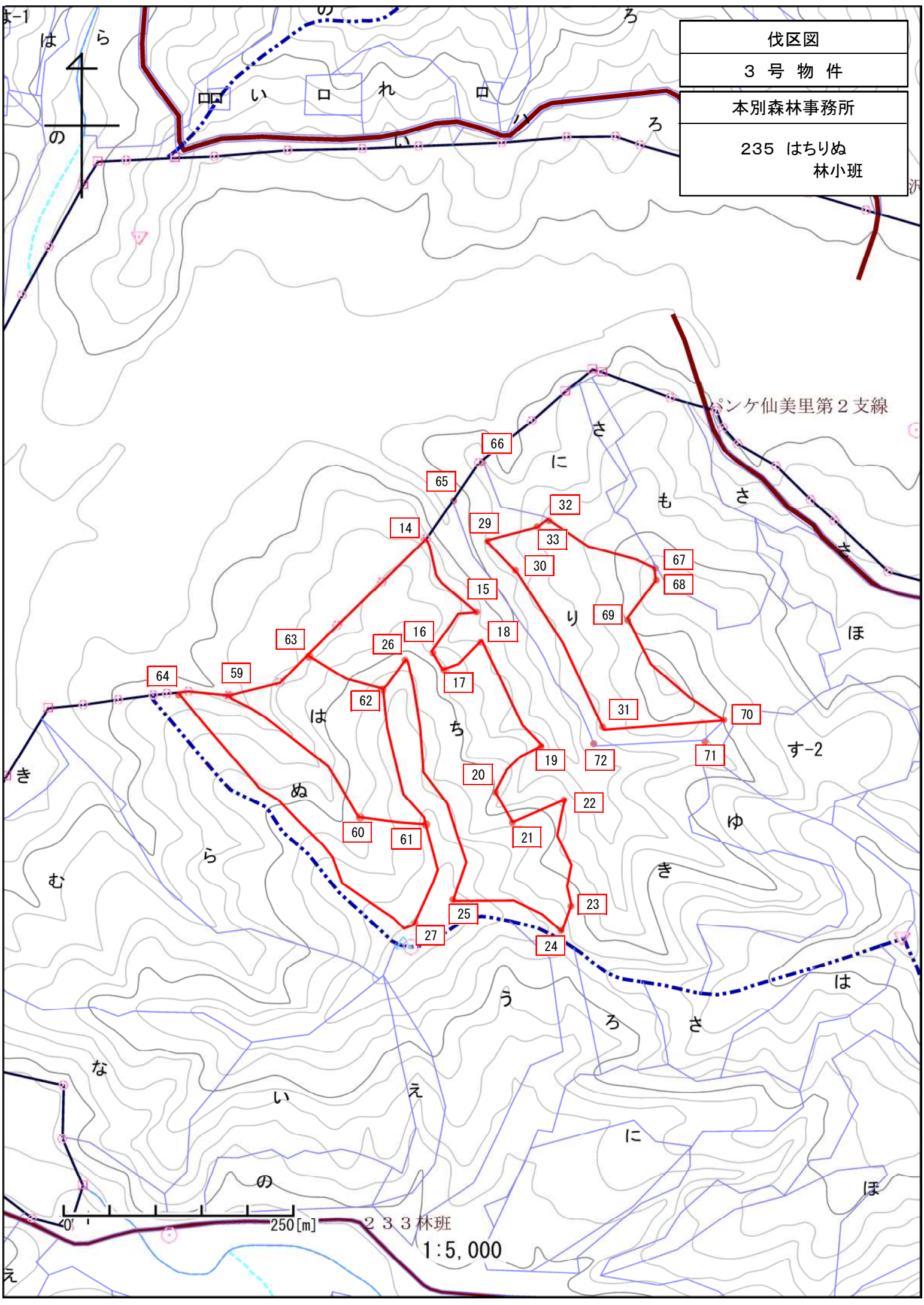
0 250 [m]

て 1:5,000

| |
|-------------|
| 伐区図 |
| 3号物件 |
| 本別森林事務所 |
| 235ろ 林小班 |



| |
|-----------------|
| 伐区図 |
| 3号物件 |
| 本別森林事務所 |
| 235 はちりぬ 林小班 |



233 林班
1:5,000

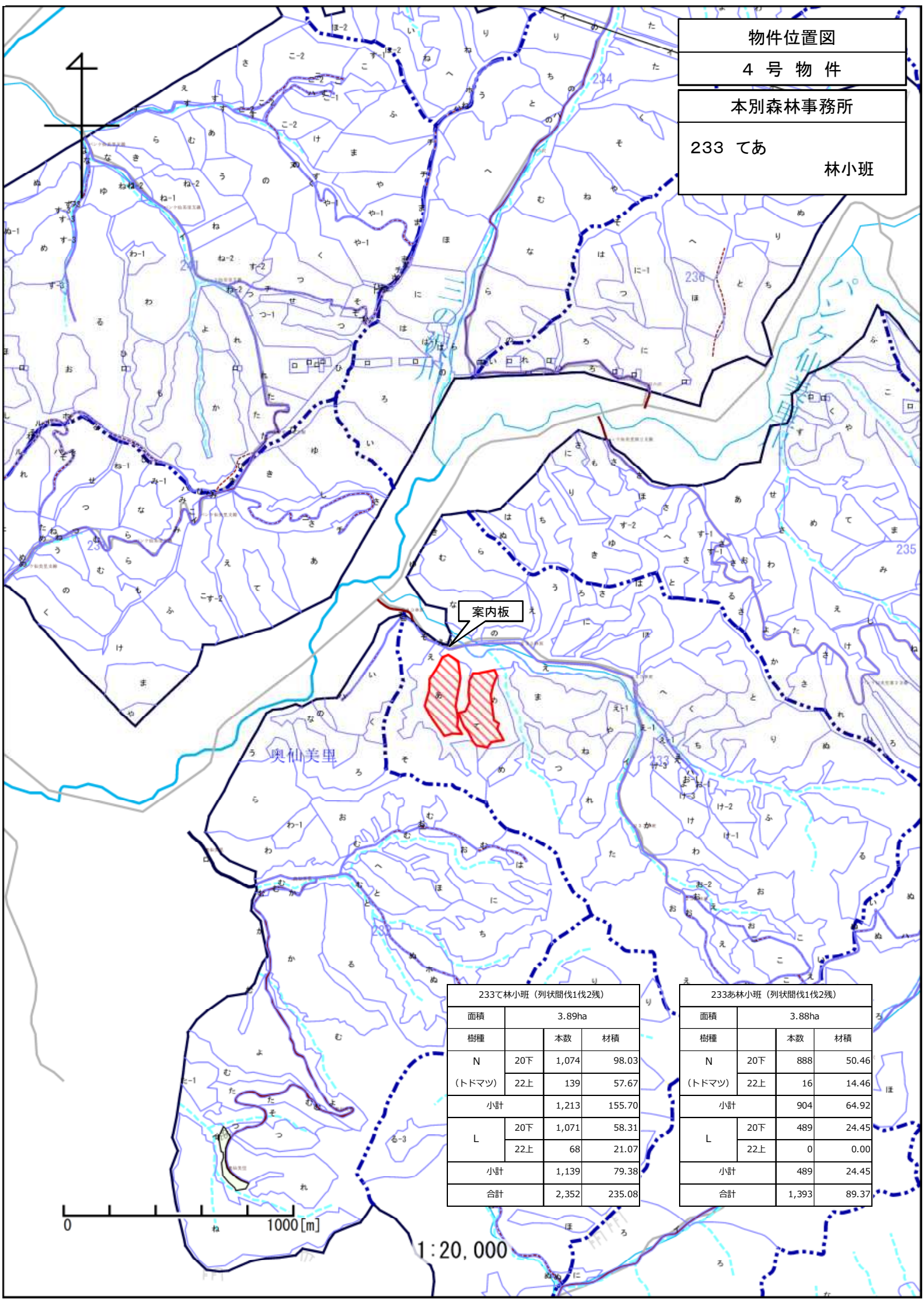
物件位置図

4号物件

本別森林事務所

233てあ

林小班



233て林小班 (列状間伐1伐2残)

| 面積 | | 3.89ha | |
|-------------|-----|--------|--------|
| 樹種 | | 本数 | 材積 |
| N (トドマツ) | 20下 | 1,074 | 98.03 |
| | 22上 | 139 | 57.67 |
| 小計 | | 1,213 | 155.70 |
| L | 20下 | 1,071 | 58.31 |
| | 22上 | 68 | 21.07 |
| 小計 | | 1,139 | 79.38 |
| 合計 | | 2,352 | 235.08 |

233あ林小班 (列状間伐1伐2残)

| 面積 | | 3.88ha | |
|-------------|-----|--------|-------|
| 樹種 | | 本数 | 材積 |
| N (トドマツ) | 20下 | 888 | 50.46 |
| | 22上 | 16 | 14.46 |
| 小計 | | 904 | 64.92 |
| L | 20下 | 489 | 24.45 |
| | 22上 | 0 | 0.00 |
| 小計 | | 489 | 24.45 |
| 合計 | | 1,393 | 89.37 |

0 1000 [m]

1:20,000

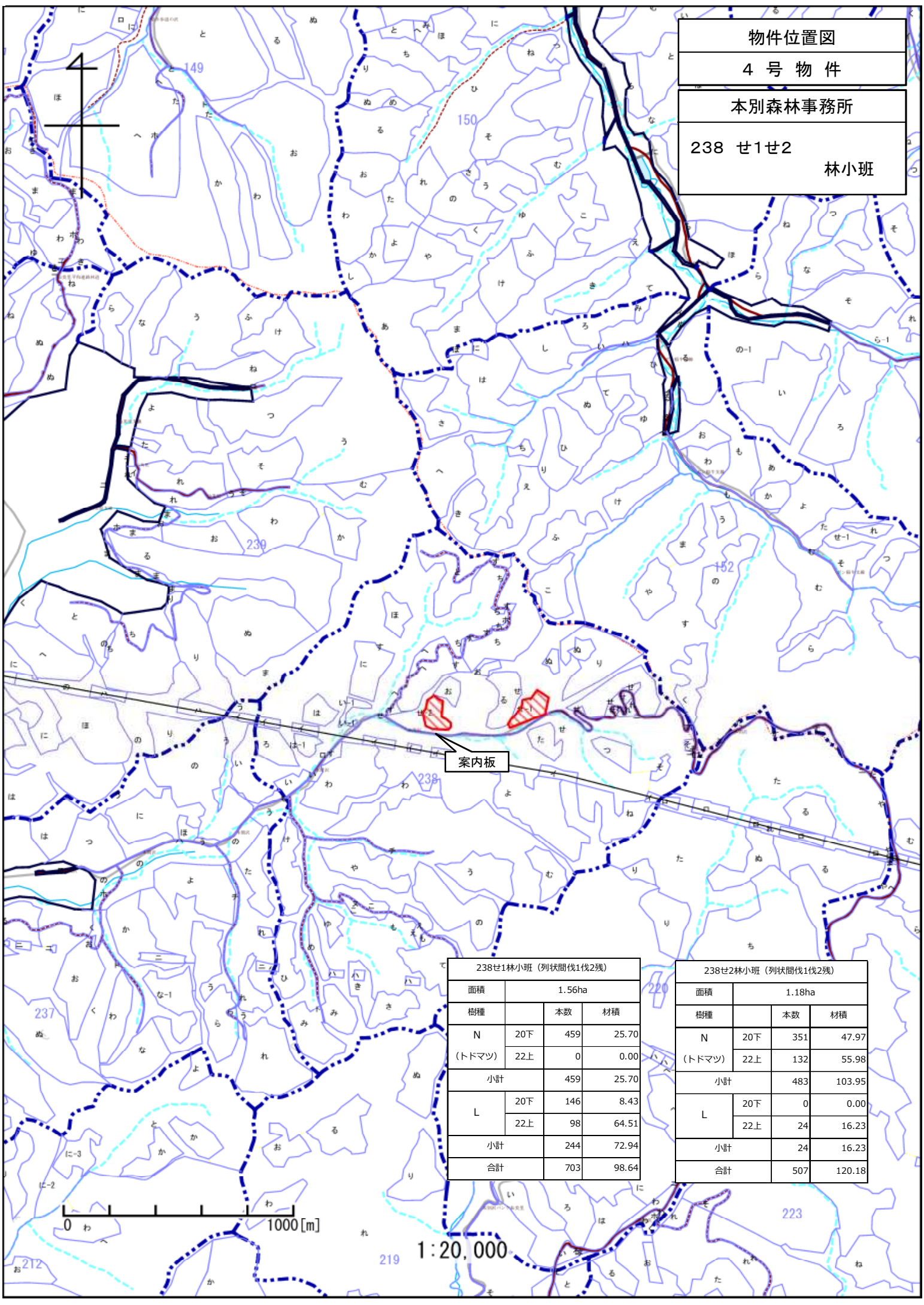
物件位置図

4号物件

本別森林事務所

238 せ1せ2

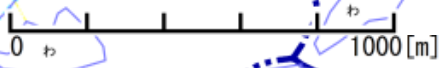
林小班



案内板

| 238せ1林小班 (列状間伐1伐2残) | | | |
|---------------------|--------|-----|-------|
| 面積 | 1.56ha | | |
| 樹種 | 本数 | 材積 | |
| N (トドマツ) | 20下 | 459 | 25.70 |
| | 22上 | 0 | 0.00 |
| 小計 | | 459 | 25.70 |
| L | 20下 | 146 | 8.43 |
| | 22上 | 98 | 64.51 |
| 小計 | | 244 | 72.94 |
| 合計 | | 703 | 98.64 |

| 238せ2林小班 (列状間伐1伐2残) | | | |
|---------------------|--------|-----|--------|
| 面積 | 1.18ha | | |
| 樹種 | 本数 | 材積 | |
| N (トドマツ) | 20下 | 351 | 47.97 |
| | 22上 | 132 | 55.98 |
| 小計 | | 483 | 103.95 |
| L | 20下 | 0 | 0.00 |
| | 22上 | 24 | 16.23 |
| 小計 | | 24 | 16.23 |
| 合計 | | 507 | 120.18 |



1:20,000

物件位置図

4号物件

本別森林事務所

240 つ

林小班

240つ林小班 (列状間伐1伐2残)

| 面積 | 6.83ha | | |
|-------------|--------|-------|--------|
| 樹種 | | 本数 | 材積 |
| N (トドマツ) | 20下 | 1,708 | 204.05 |
| | 22上 | 435 | 190.23 |
| 小計 | | 2,143 | 394.28 |
| L | 20下 | 28 | 3.68 |
| | 22上 | 80 | 62.75 |
| 小計 | | 108 | 66.43 |
| 合計 | | 2,251 | 460.71 |

案内板



1:20,000

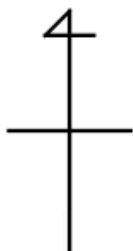
物件位置図

4号物件

本別森林事務所

241 ゆめ

林小班



仙美里

案内板

| 241ゆめ林小班 (帯状間伐5m*15) | | | |
|----------------------|--------|-------|-------|
| 面積 | 3.50ha | | |
| 樹種 | 本数 | 材積 | |
| N (トドマツ) | 20下 | 104 | 6.61 |
| | 22上 | 0 | 0.00 |
| 小計 | 104 | 6.61 | |
| L | 20下 | 510 | 15.30 |
| | 22上 | 15 | 18.34 |
| 小計 | 525 | 33.64 | |
| 合計 | 629 | 40.25 | |

| 241ゆめ林小班 (帯状間伐5m*15) | | | |
|----------------------|--------|--------|--------|
| 面積 | 6.88ha | | |
| 樹種 | 本数 | 材積 | |
| N (トドマツ) | 20下 | 248 | 26.06 |
| | 22上 | 213 | 145.56 |
| 小計 | 461 | 171.62 | |
| L | 20下 | 843 | 45.39 |
| | 22上 | 83 | 39.40 |
| 小計 | 926 | 84.79 | |
| 合計 | 1,387 | 256.41 | |

0 1000[m]

1:20,000

奥仙美里

物件位置図

4号物件

本別森林事務所

244 お

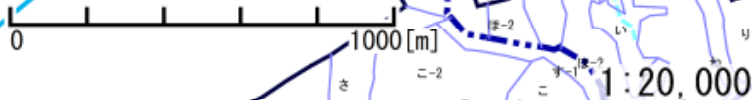
林小班

244お林小班 (列状間伐1伐3残)

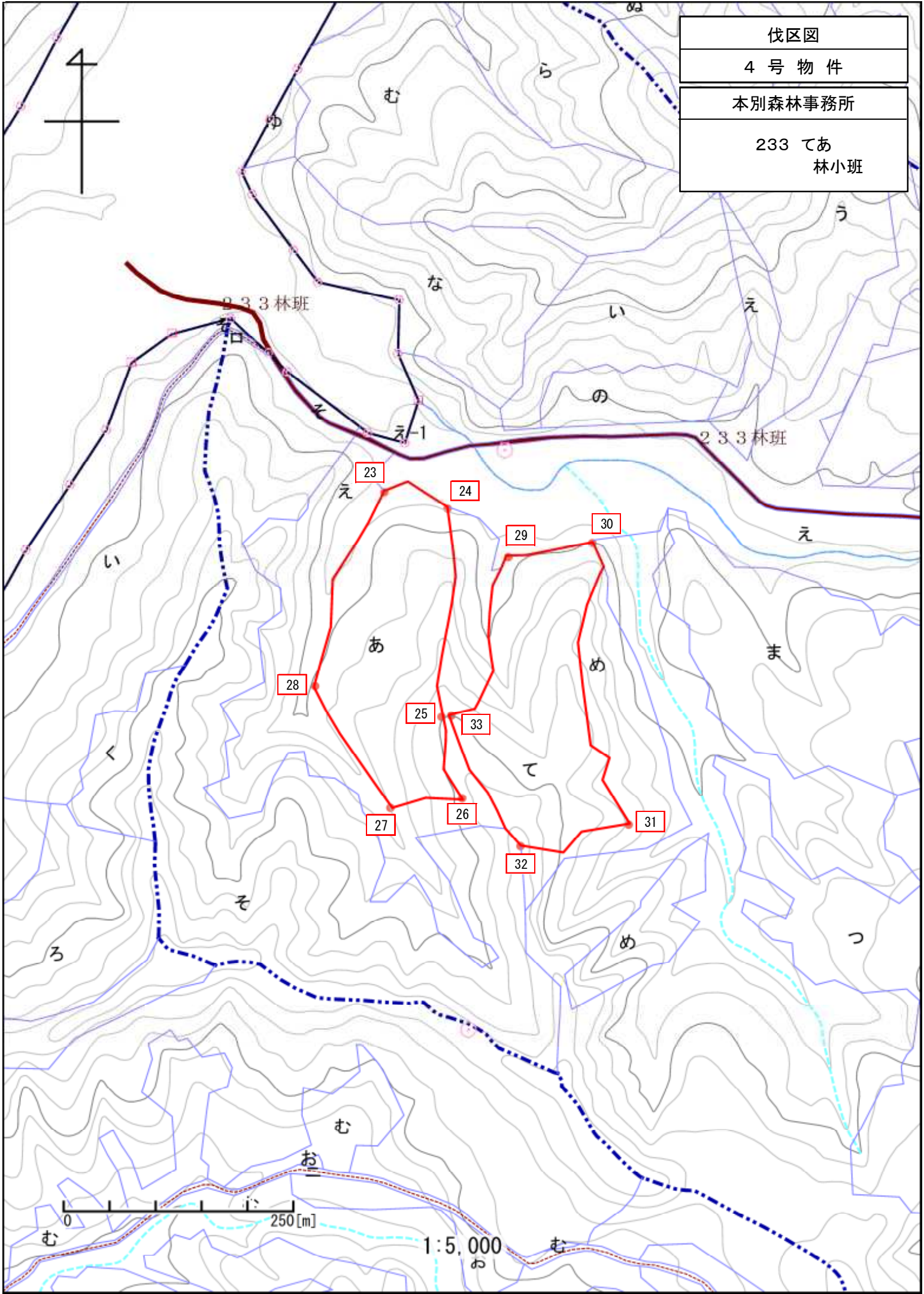
| 面積 | 1.22ha | | |
|-------------|--------|-----|-------|
| 樹種 | | 本数 | 材積 |
| N (トドマツ) | 20下 | 220 | 11.89 |
| | 22上 | 6 | 1.90 |
| 小計 | | 226 | 13.79 |
| L | 20下 | 134 | 8.50 |
| | 22上 | 33 | 14.07 |
| 小計 | | 167 | 22.57 |
| 合計 | | 393 | 36.36 |

案内板

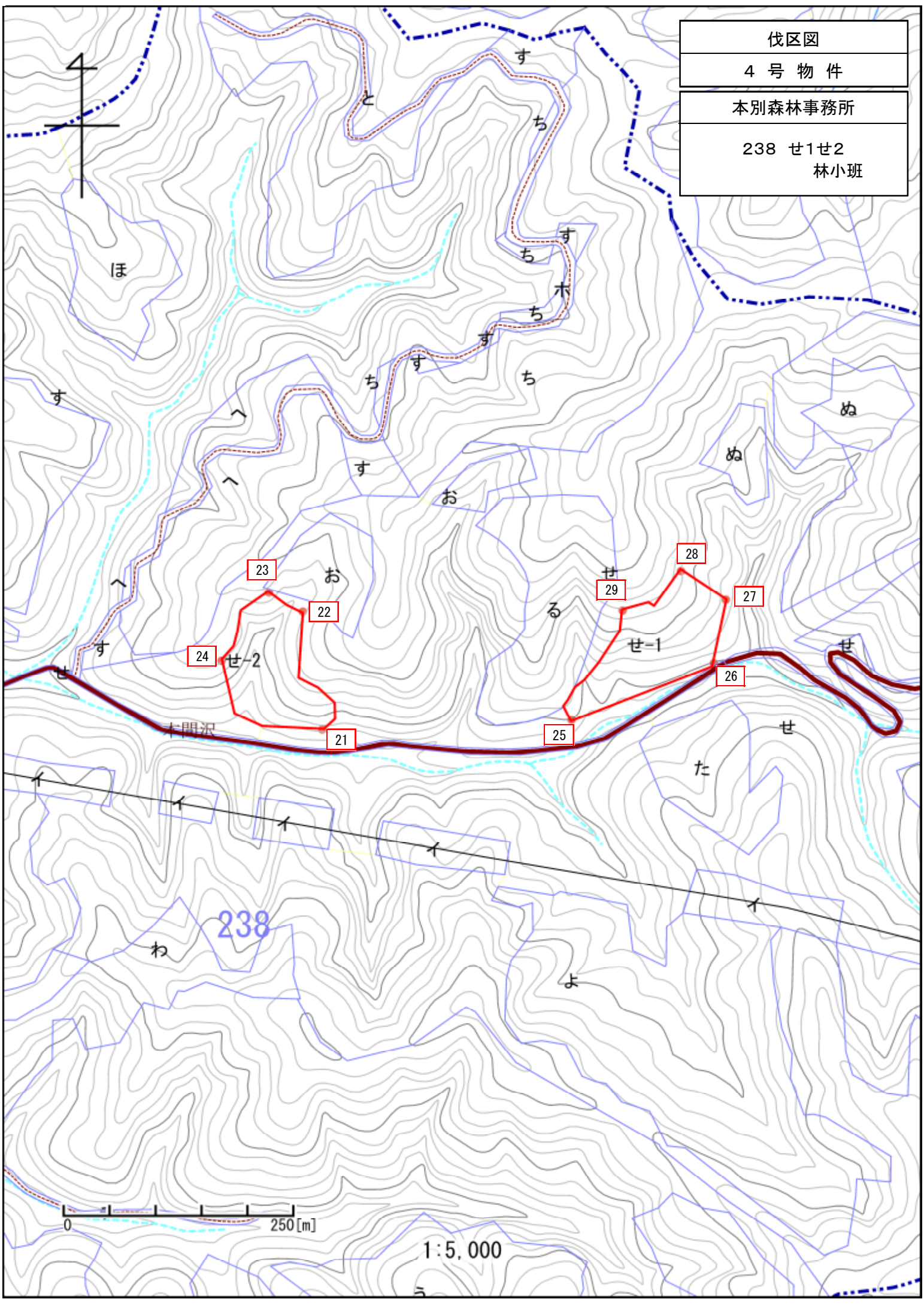
案内板



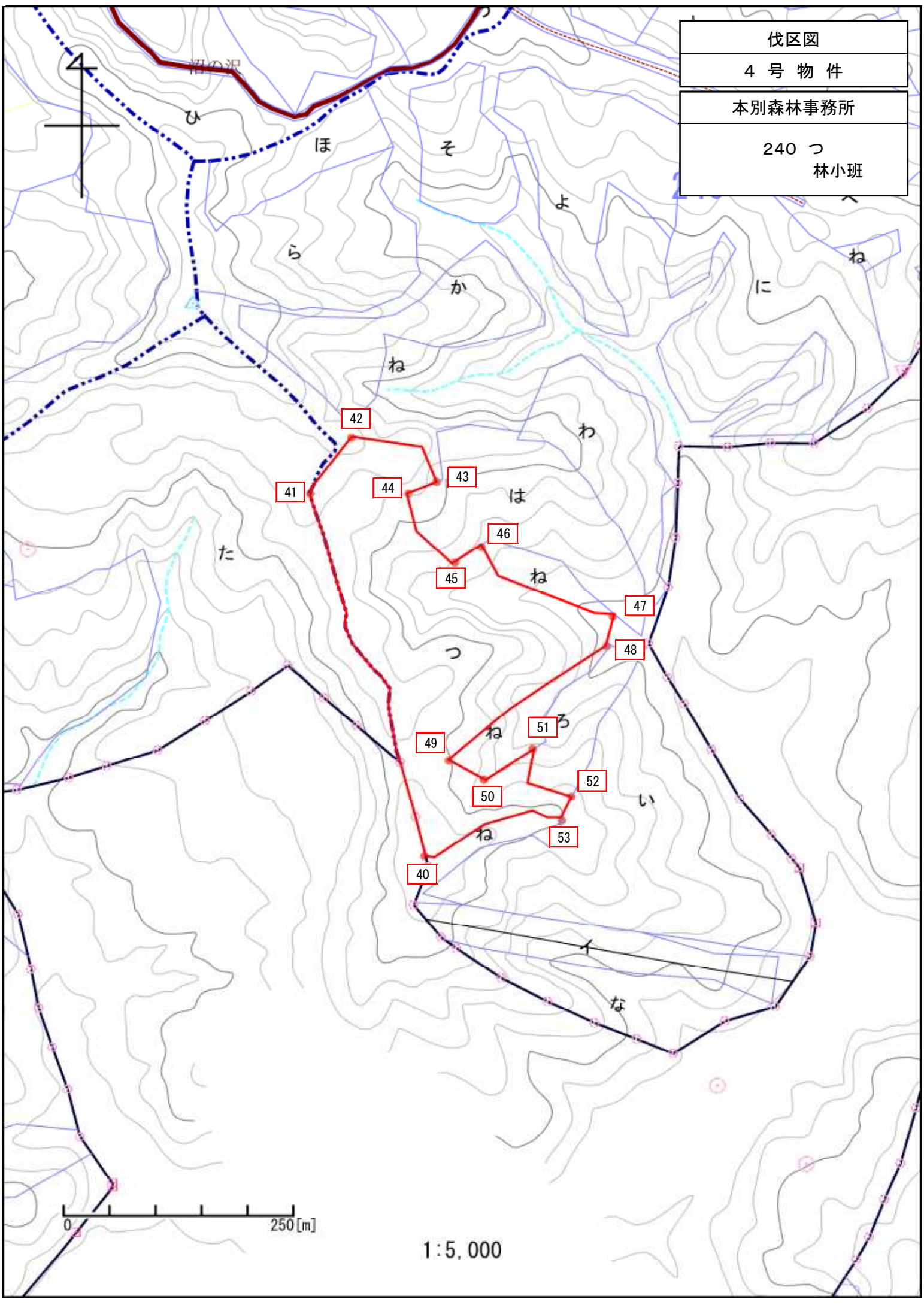
| |
|---------------|
| 伐区図 |
| 4号物件 |
| 本別森林事務所 |
| 233 であ 林小班 |



| |
|-----------------|
| 伐区図 |
| 4号物件 |
| 本別森林事務所 |
| 238 せ1せ2 林小班 |

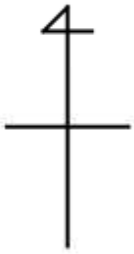


| |
|-------------|
| 伐区図 |
| 4号物件 |
| 本別森林事務所 |
| 240つ 林小班 |



0 250 [m]

1:5,000



| |
|---------------|
| 伐区図 |
| 4号物件 |
| 本別森林事務所 |
| 241 ゆめ 林小班 |

