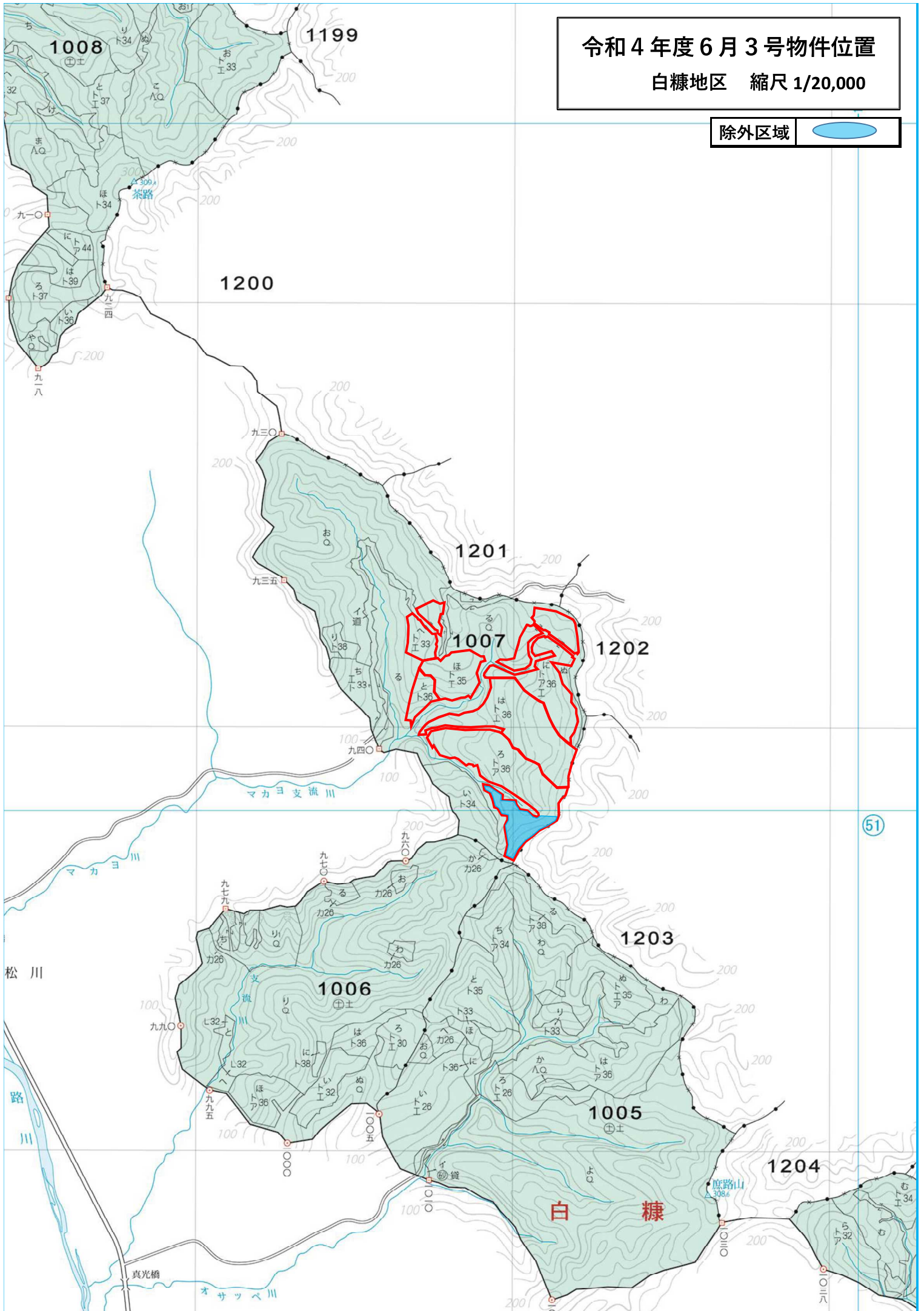


令和4年度6月3号物件位置

白糠地区 縮尺 1/20,000

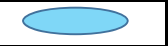
除外区域



令和4年度6月3号物件伐区図

(白糠地区) 縮尺 1/5,000

除外区域

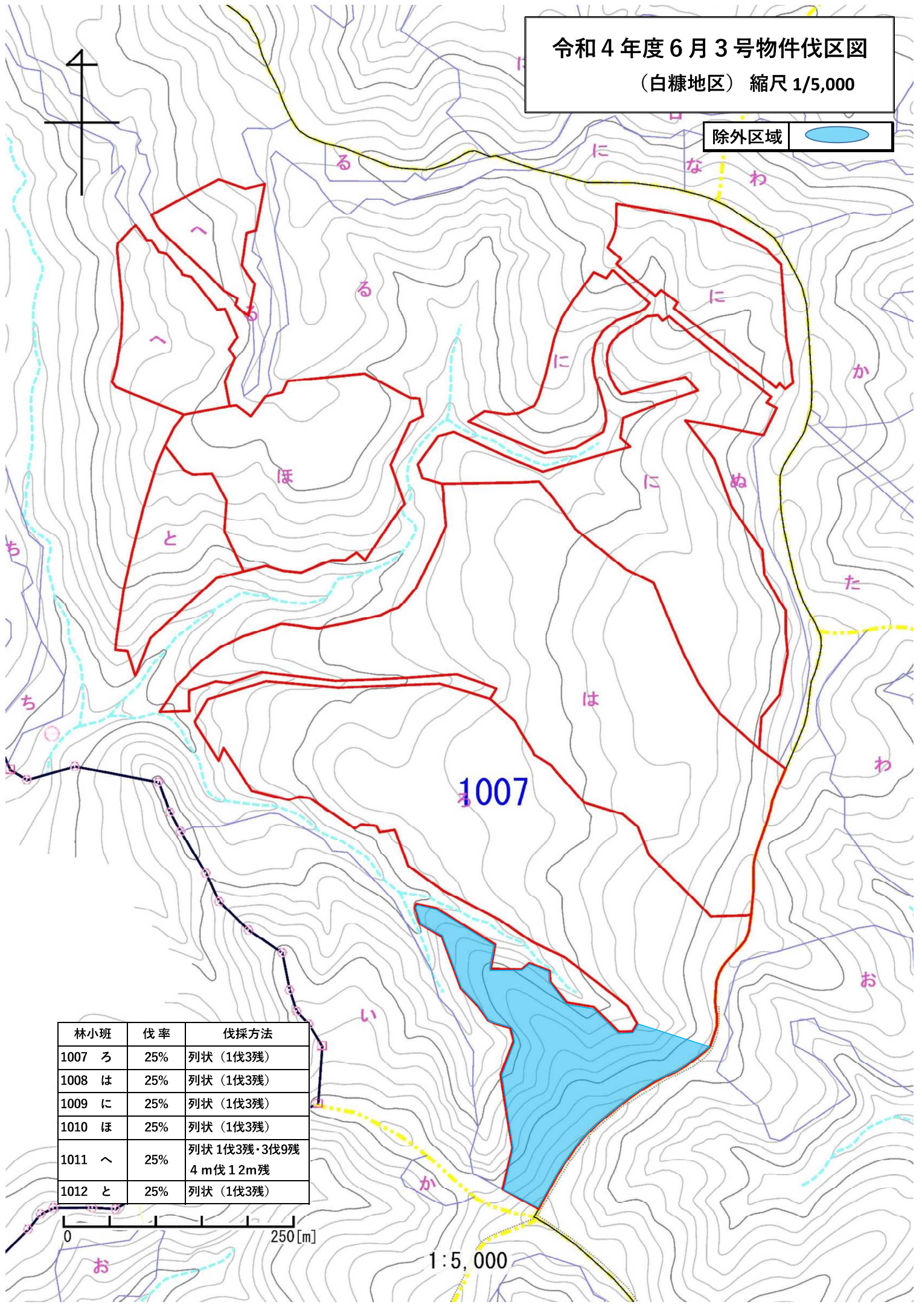


1007

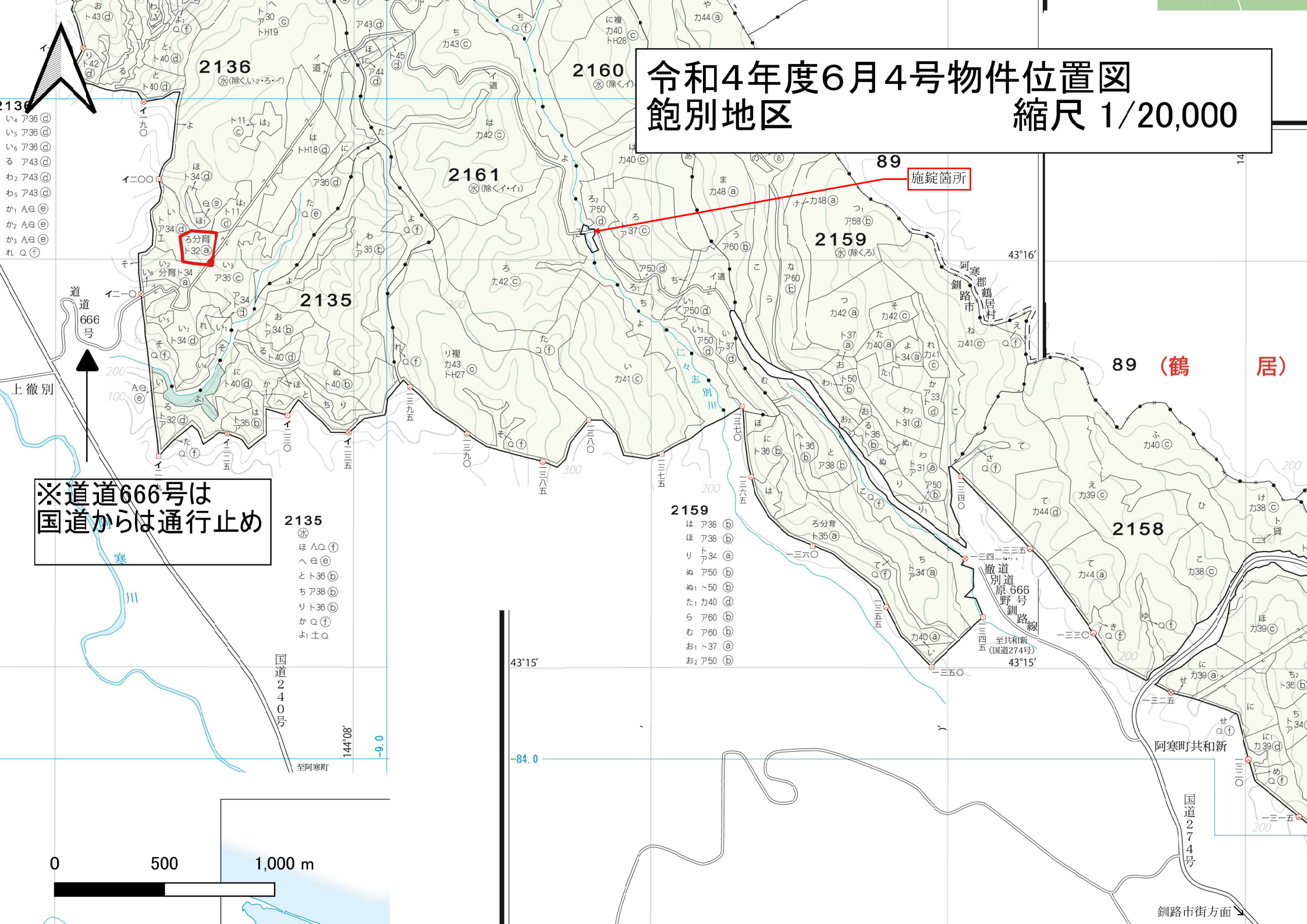
林小班	伐率	伐採方法
1007 ろ	25%	列状 (1伐3残)
1008 は	25%	列状 (1伐3残)
1009 に	25%	列状 (1伐3残)
1010 ほ	25%	列状 (1伐3残)
1011 へ	25%	列状 1伐3残・3伐9残 4 m伐 12m残
1012 と	25%	列状 (1伐3残)

0 250[m]

1:5,000



令和4年度6月4号物件位置図 飽別地区 縮尺 1/20,000



※道道666号は
国道からは通行止め

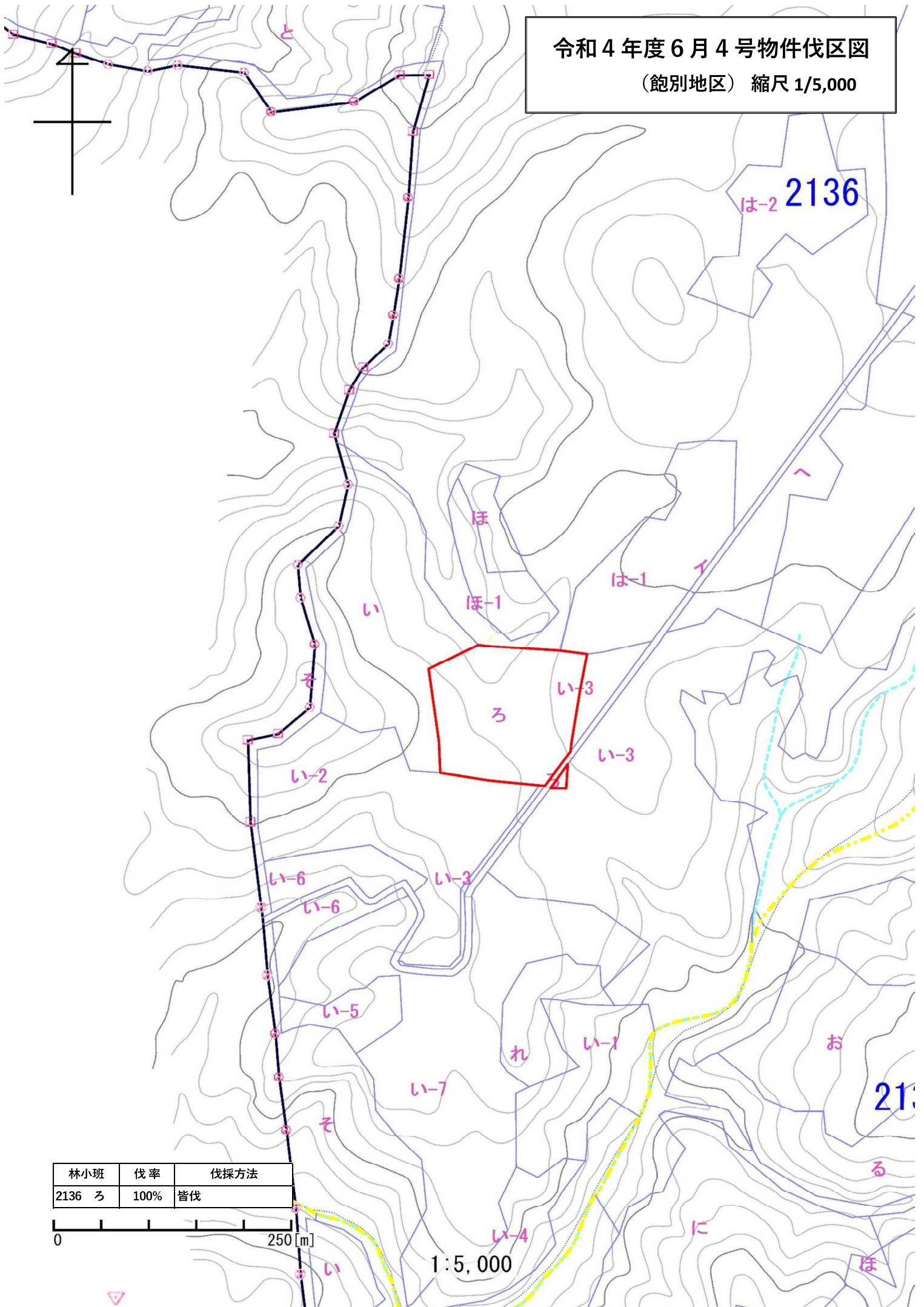
- 2135
 ① へ ㊦
 ② へ ㊦
 ③ と ㊦
 ④ ち ㊦
 ⑤ り ㊦
 ⑥ か ㊦
 ⑦ よ ㊦

- 2159
 ㊦ ア38
 ㊦ ア38
 ㊦ リア34
 ㊦ ぬア50
 ㊦ ぬ1ト50
 ㊦ た1カ40
 ㊦ らア60
 ㊦ むア60
 ㊦ お1ア37
 ㊦ お2ア50

鉤路市街方面

令和4年度6月4号物件伐区図

(飽別地区) 縮尺 1/5,000



は-2 2136

は-1

い

ほ

ほ-1

ろ

い-3

い-3

い-2

い-6

い-6

い-3

い-5

れ

い-1

い-7

そ

21

る

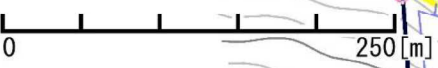
に

い-4

い

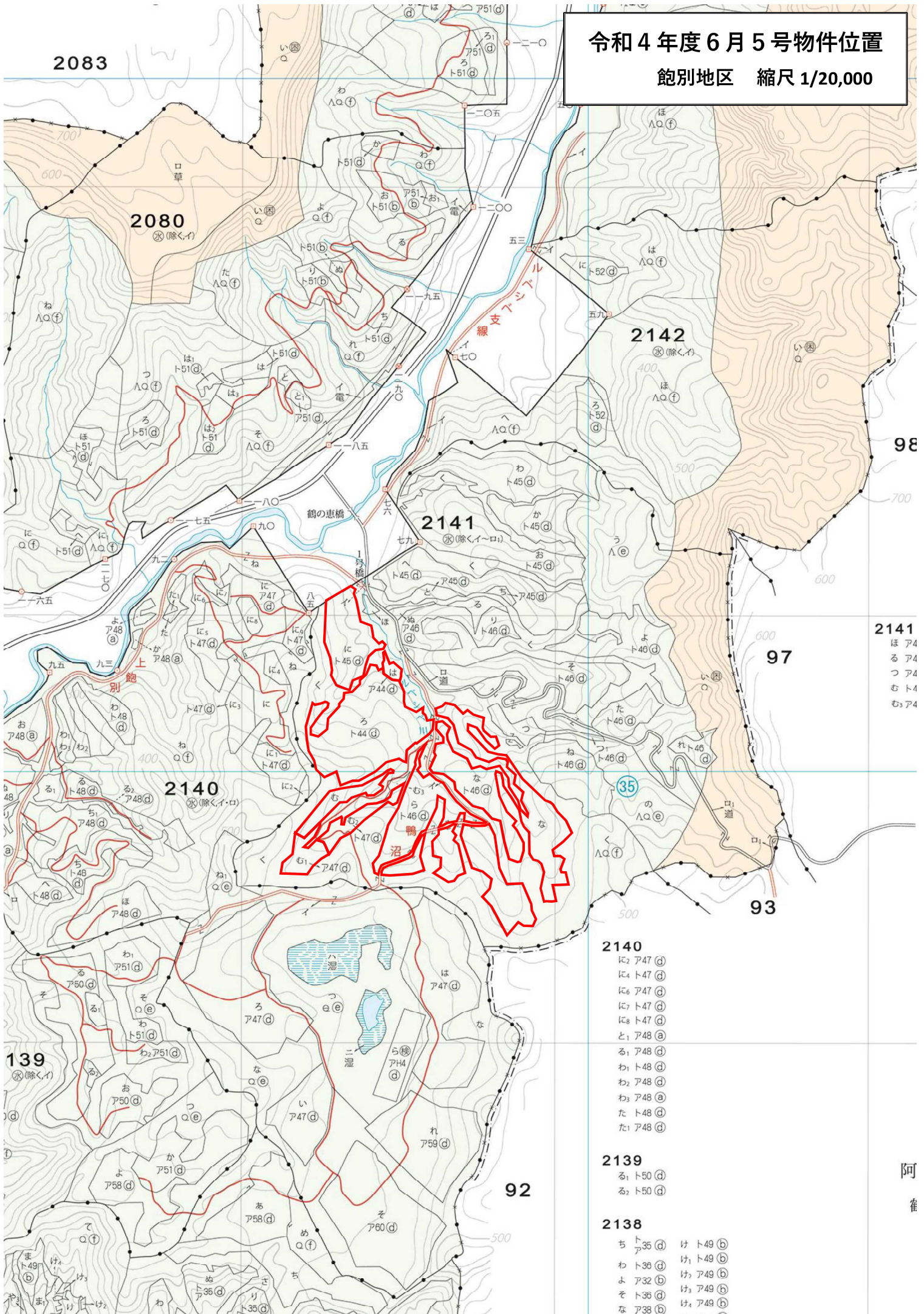
ほ

林小班	伐率	伐採方法
2136 ろ	100%	皆伐



1:5,000

令和4年度6月5号物件位置
飽別地区 縮尺 1/20,000

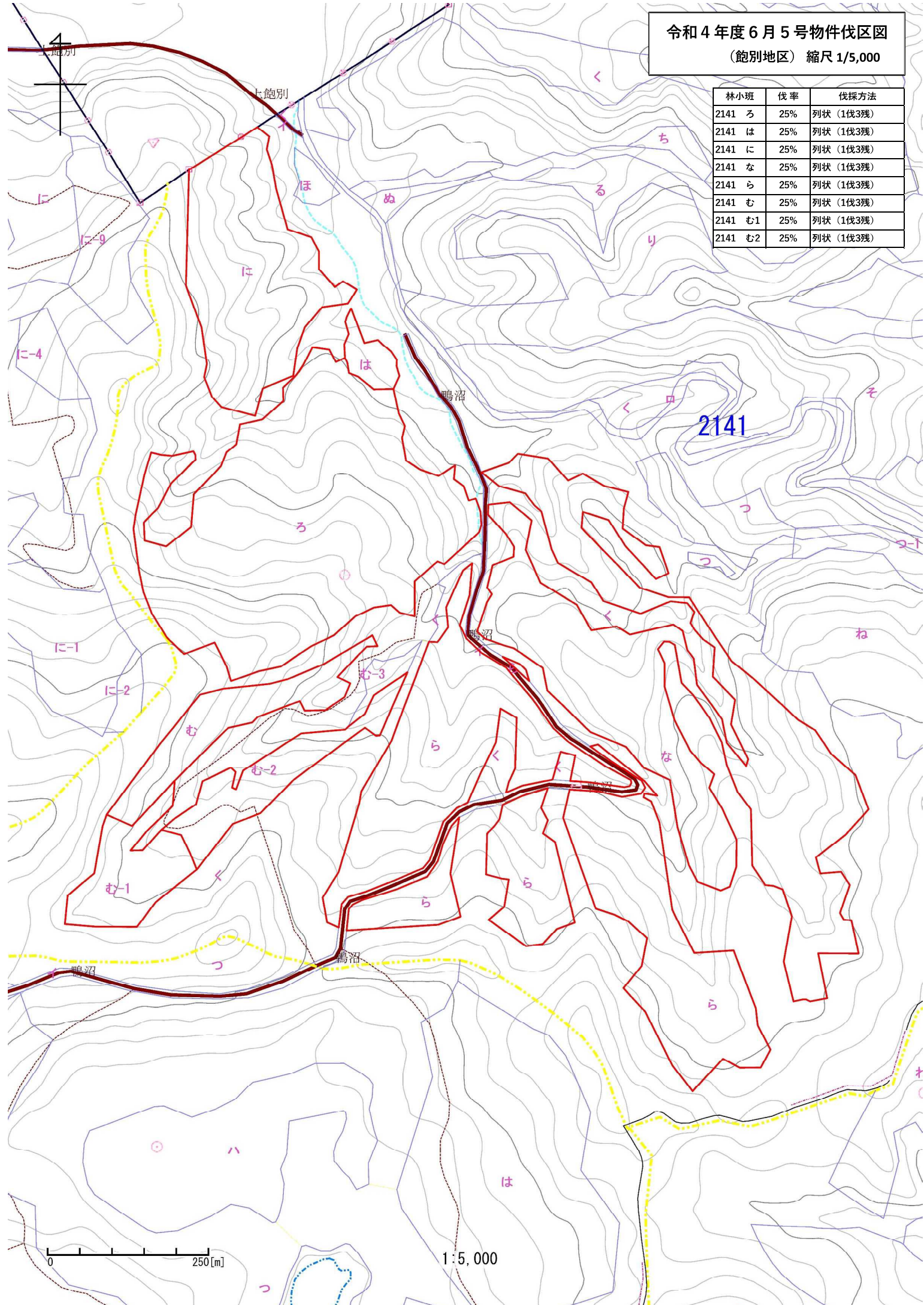


- 2140
 - に₂ア47(d)
 - に₄ト47(d)
 - に₆ア47(d)
 - に₇ト47(d)
 - に₈ト47(d)
 - と₁ア48(a)
 - る₁ア48(d)
 - わ₁ト48(d)
 - わ₂ア48(d)
 - わ₃ア48(a)
 - た₁ト48(d)
 - た₁ア48(d)
- 2139
 - る₁ト50(d)
 - る₂ト50(d)
- 2138
 - ち₁ト35(d)
 - ち₂ア35(d)
 - わ₁ト35(d)
 - よ₁ア32(d)
 - そ₁ト35(d)
 - な₁ア38(b)
 - け₁ト49(b)
 - け₂ト49(b)
 - け₃ア49(b)
 - け₄ア49(b)
 - け₅ア49(b)

令和4年度6月5号物件伐区図

(飽別地区) 縮尺 1/5,000

林小班	伐率	伐採方法
2141 ろ	25%	列状 (1伐3残)
2141 は	25%	列状 (1伐3残)
2141 に	25%	列状 (1伐3残)
2141 な	25%	列状 (1伐3残)
2141 ら	25%	列状 (1伐3残)
2141 む	25%	列状 (1伐3残)
2141 む1	25%	列状 (1伐3残)
2141 む2	25%	列状 (1伐3残)



0 250[m]

1:5,000