

位置図

令和4年6月公売 3号物件

網走西部森林管理署

5た林小班 間伐 5.97ha

5れ林小班 間伐 7.53ha

5そ林小班 間伐 7.78ha

保安林の種類
水源かん養保安林(た)
 干害防備保安林(れ・そ)

縮尺 1/20000

凡 例	
	間 伐 区
	公 道 (舗 装)
	林 道
	作 業 道
	案 内 板

伐区図

令和4年6月公売 3号物件

網走西部森林管理署

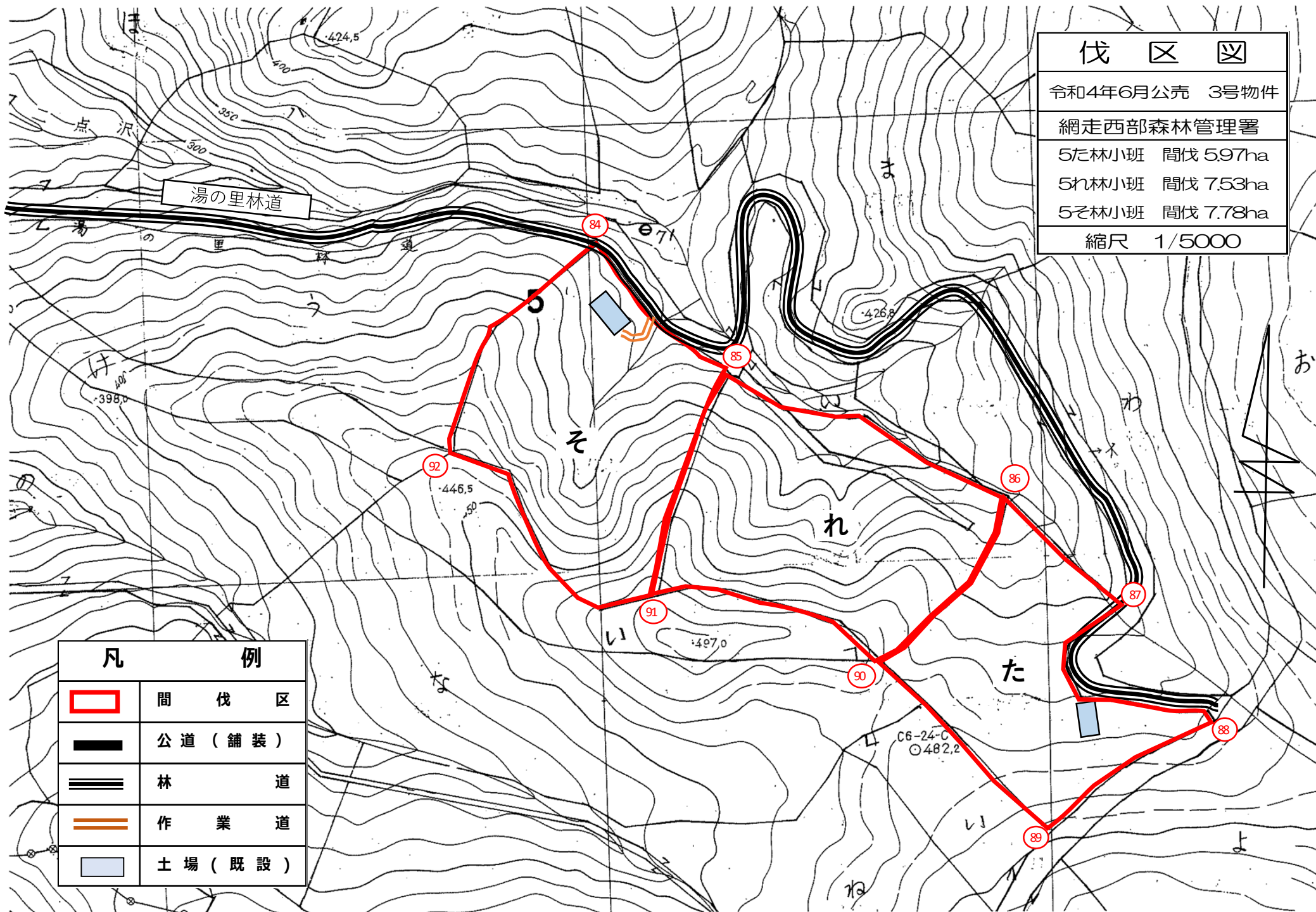
5た林小班 間伐 5.97ha

5れ林小班 間伐 7.53ha

5そ林小班 間伐 7.78ha

縮尺 1/5000

凡 例	
	間 伐 区
	公 道 (舗 装)
	林 道
	作 業 道
	土 場 (既 設)



位置図

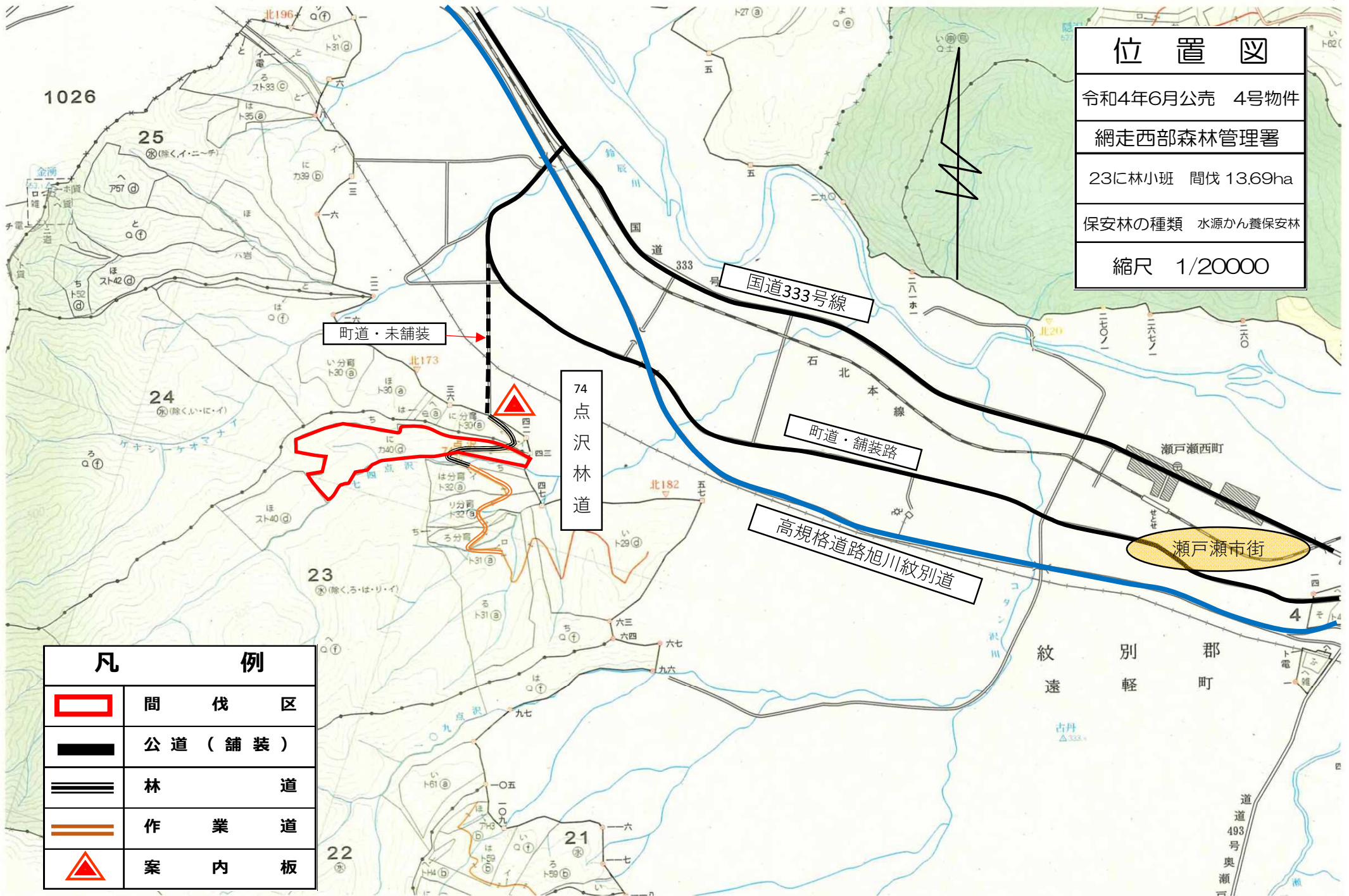
令和4年6月公売 4号物件

網走西部森林管理署

23に林小班 間伐 13.69ha

保安林の種類 水源かん養保安林

縮尺 1/20000



町道・未舗装

74点沢林道

町道・舗装路

高規格道路旭川紋別道

瀬戸瀬市街

凡 例	
	間 伐 区
	公 道 (舗 装)
	林 道
	作 業 道
	案 内 板

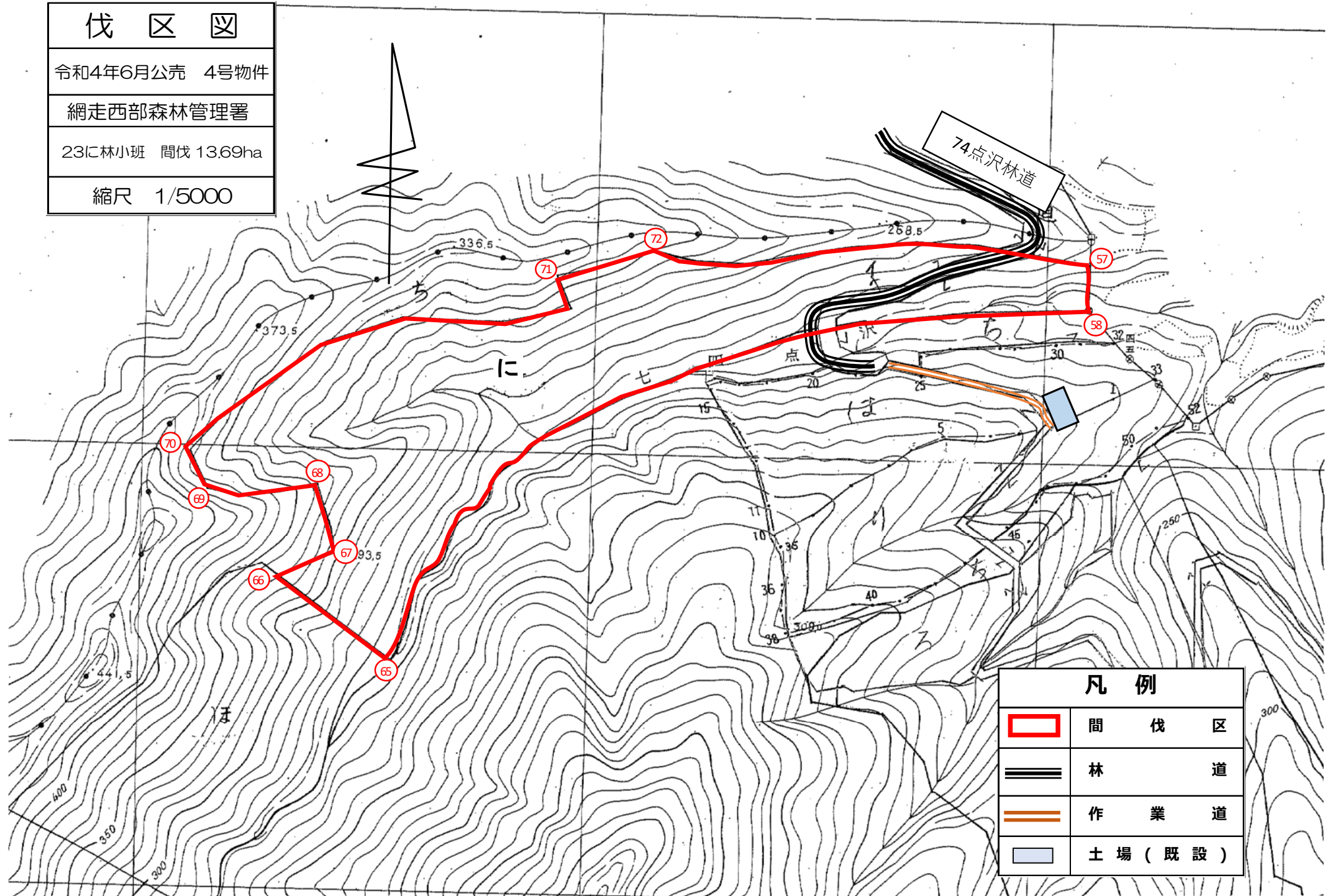
伐区図

令和4年6月公売 4号物件




網走西部森林管理署

23に林小班 間伐 13.69ha

縮尺 1/5000



凡例

	間伐区
	林道
	作業道
	土場(既設)