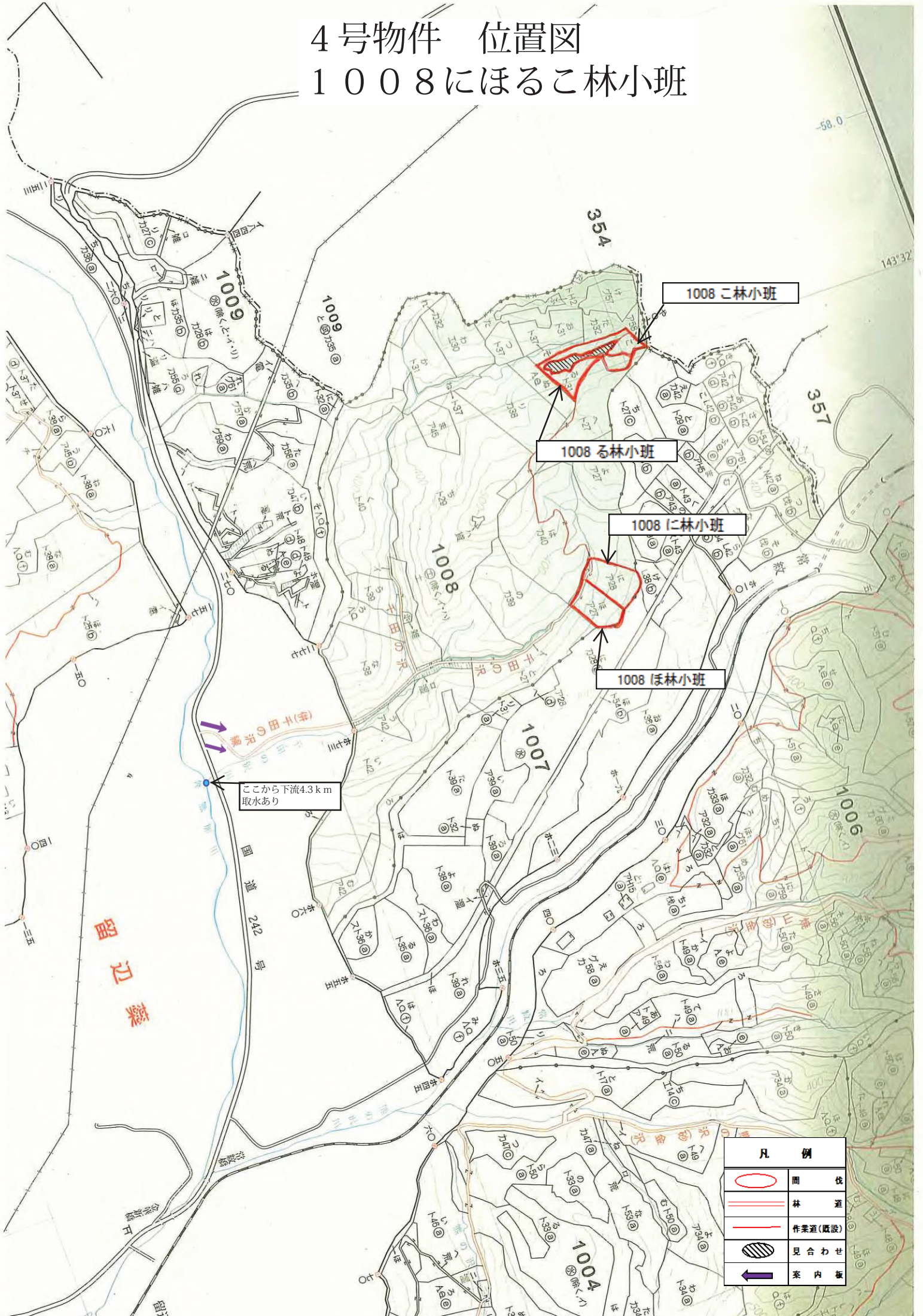


# 4号物件 位置図

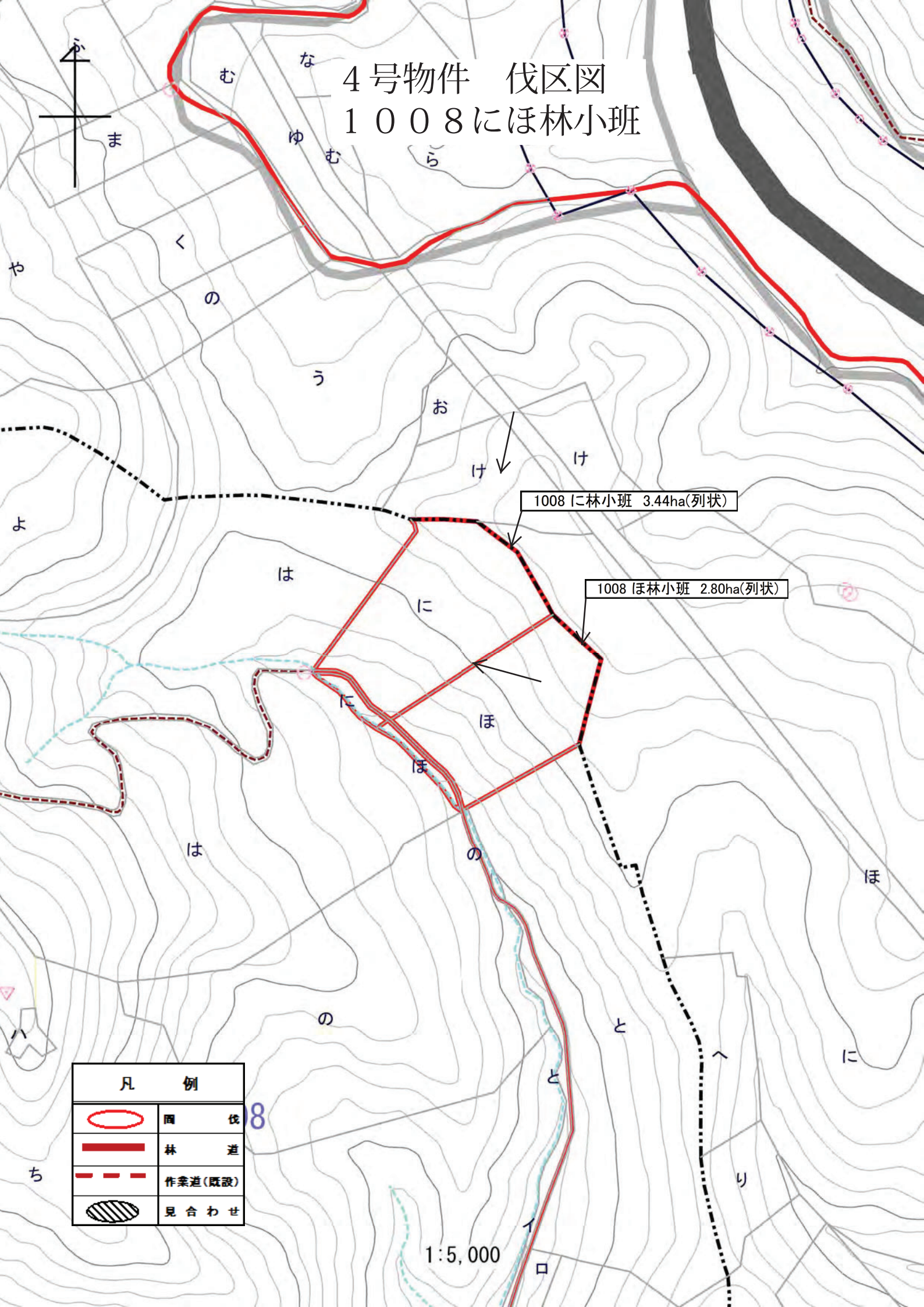
## 1008にほるこ林小班



ここから下流4.3km  
取水あり





凡 例	
	間 佐
	林 道
	作業道(仮設)
	見合わせ
	案内板

# 4号物件 伐区図 1008にほ林小班



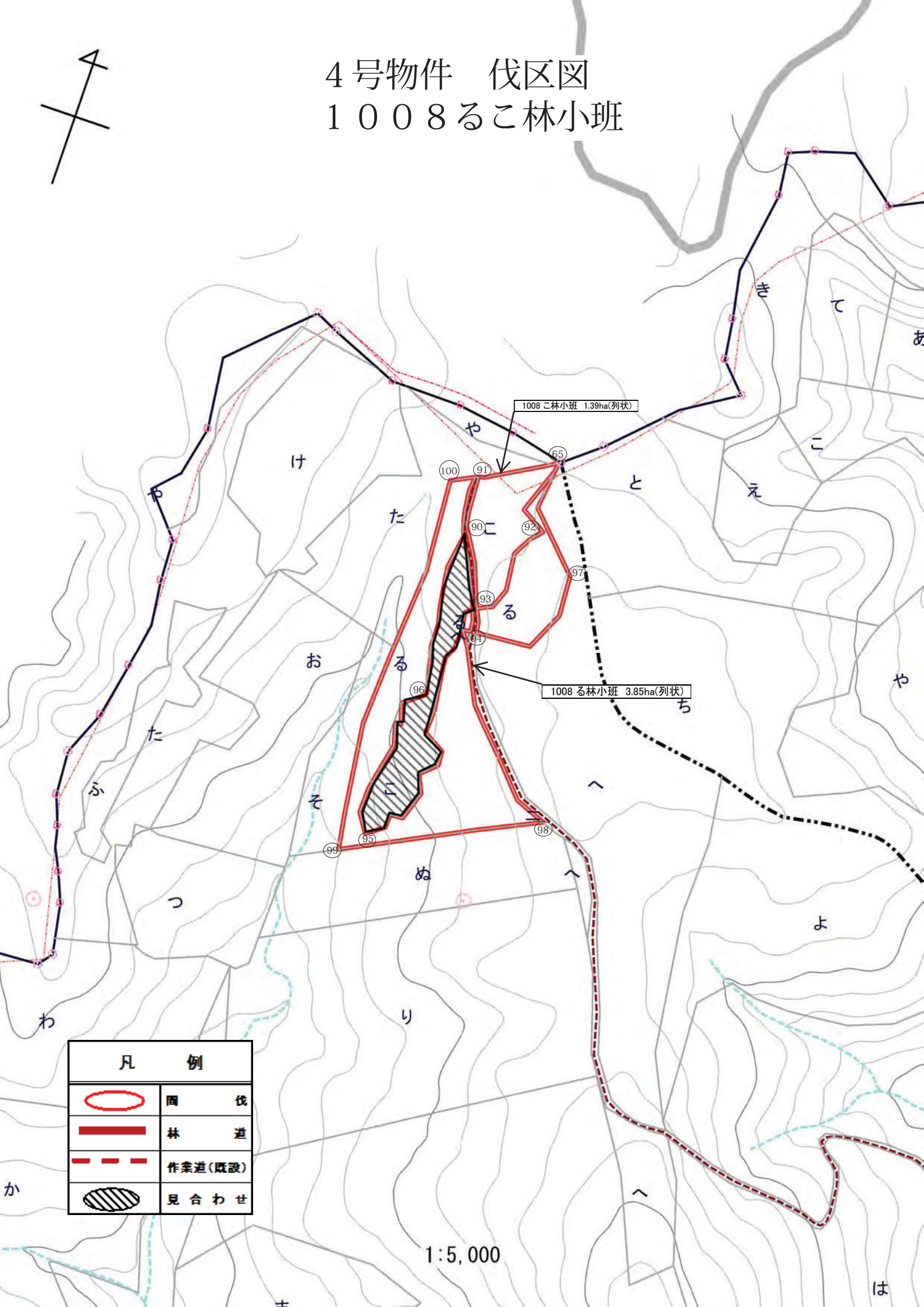
1008 にほ林小班 3.44ha(列状)

1008 ほ林小班 2.80ha(列状)

凡 例	
	伐 区 図
	林 道
	作業道(既設)
	見 合 わ せ

1:5,000

# 4号物件 伐区図 1008るこ林小班



1008 ころ林小班 1.39ha(列状)

1008 る林小班 3.85ha(列状)

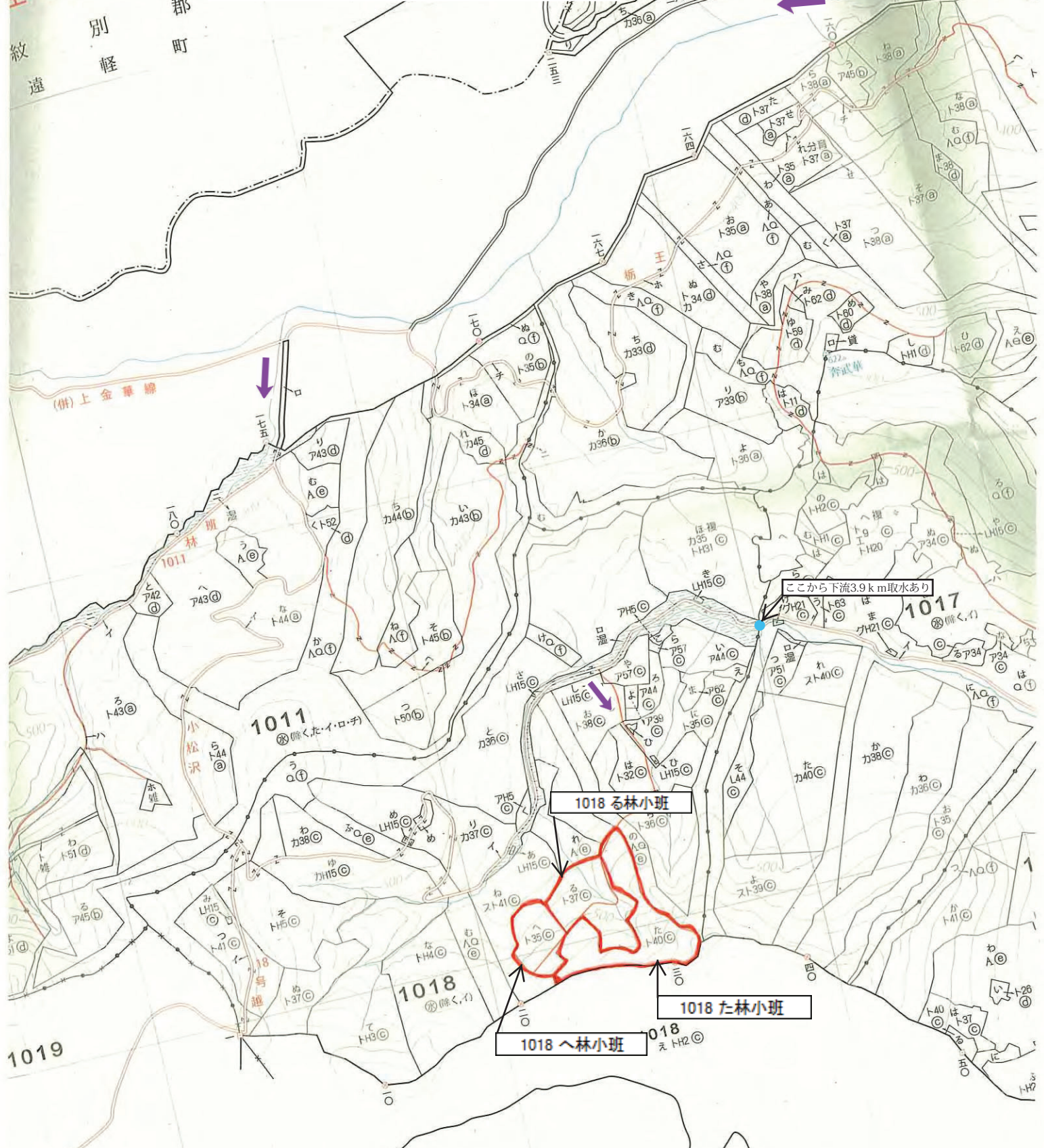
凡 例	
	伐 区
	林 道
	作業道(既設)
	見 合 せ

1:5,000

部 森林  
主 田原第二  
紋 遠  
別 軽  
郡 町

# 5号物件 位置図

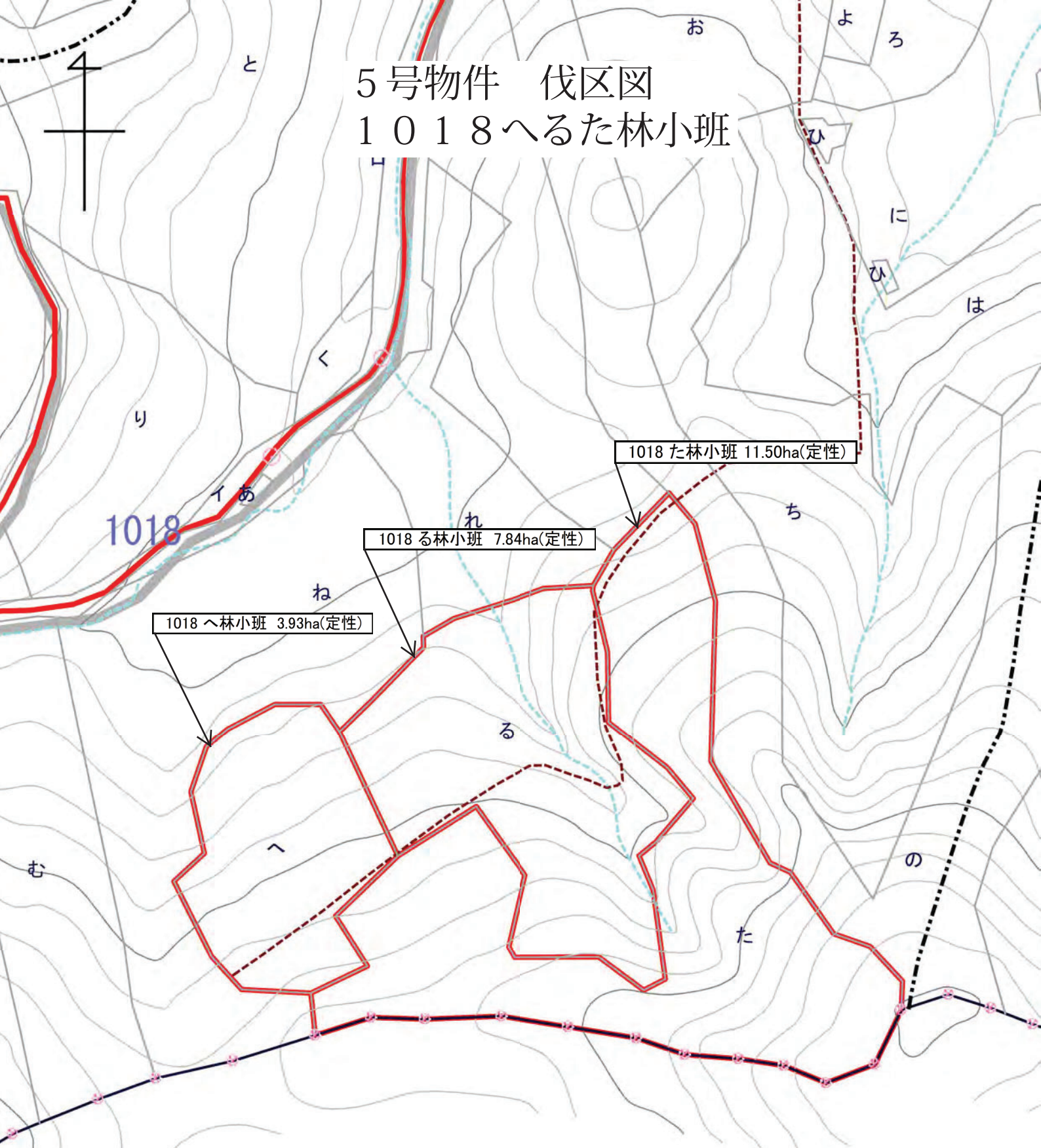
## 1018へるた林小班



凡 例	
	周 伐
	林 道
	作業道(既設)
	見 合 せ
	案 内 板

北

# 5号物件 伐区図 1018へるた林小班



1018へ林小班 3.93ha(定性)

1018る林小班 7.84ha(定性)

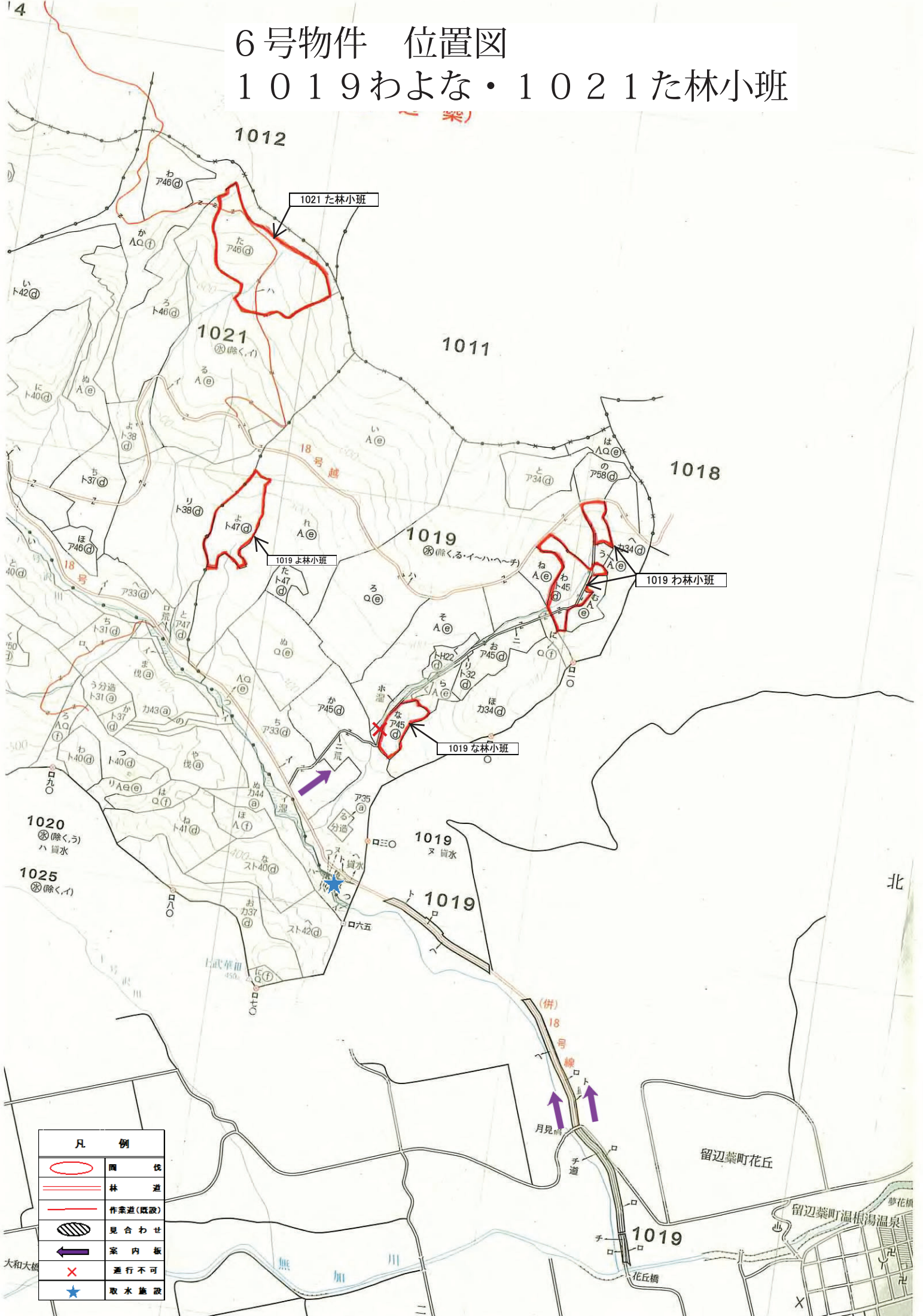
1018た林小班 11.50ha(定性)

凡 例	
	伐 区
	林 道
	作業道(既設)
	見 合 わ せ

1:5,000

# 6号物件 位置図

## 1019わよな・1021た林小班



凡 例	
	区 位
	林 道
	作業道(既設)
	見合わせ
	家内版
	通行不可
	取水施設

大和町

北

留辺薬町花丘

留辺薬町温泉

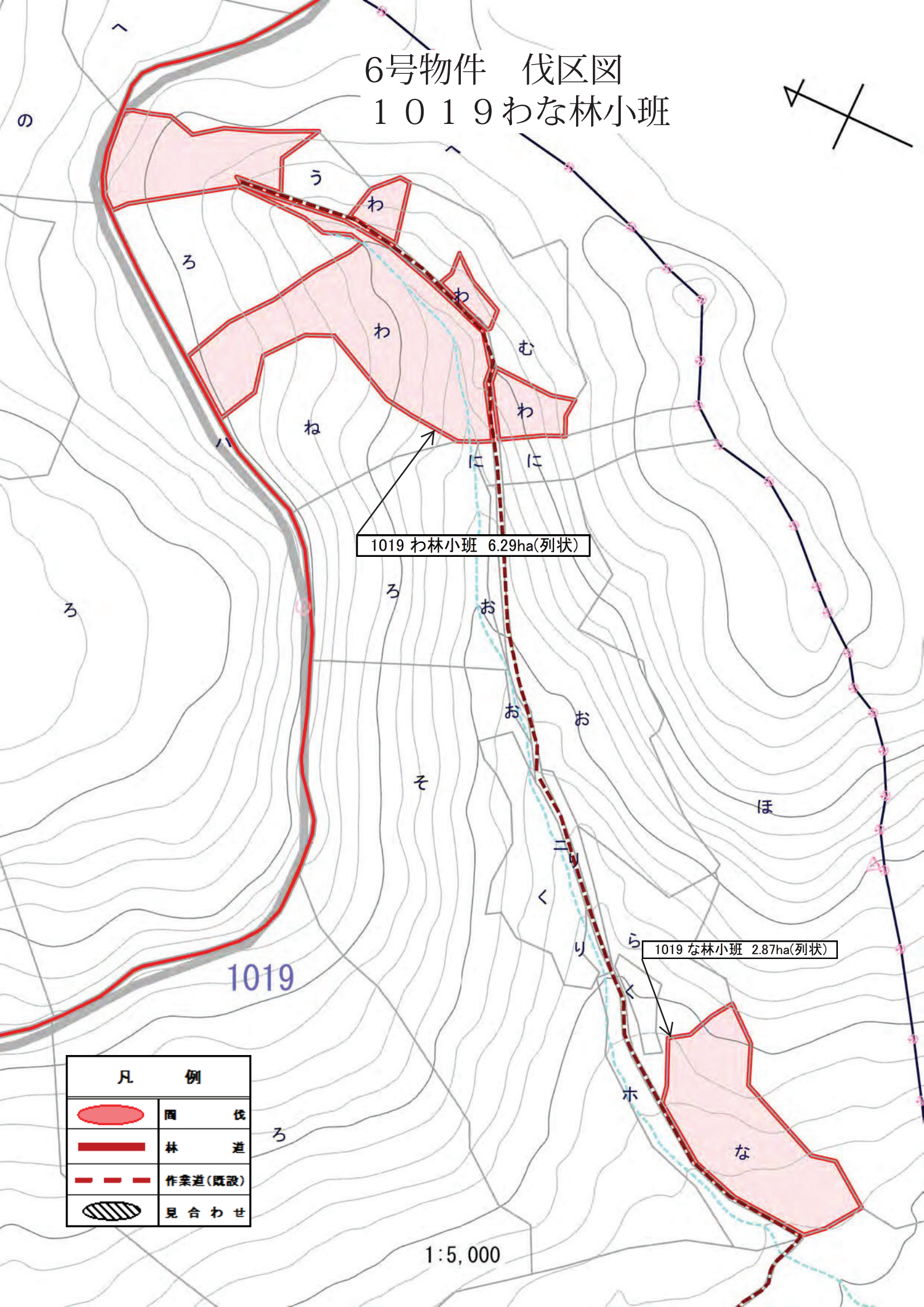
花丘橋

月見橋

子道

1019




# 6号物件 伐区図 1019 わな林小班



1019 わ林小班 6.29ha(列状)

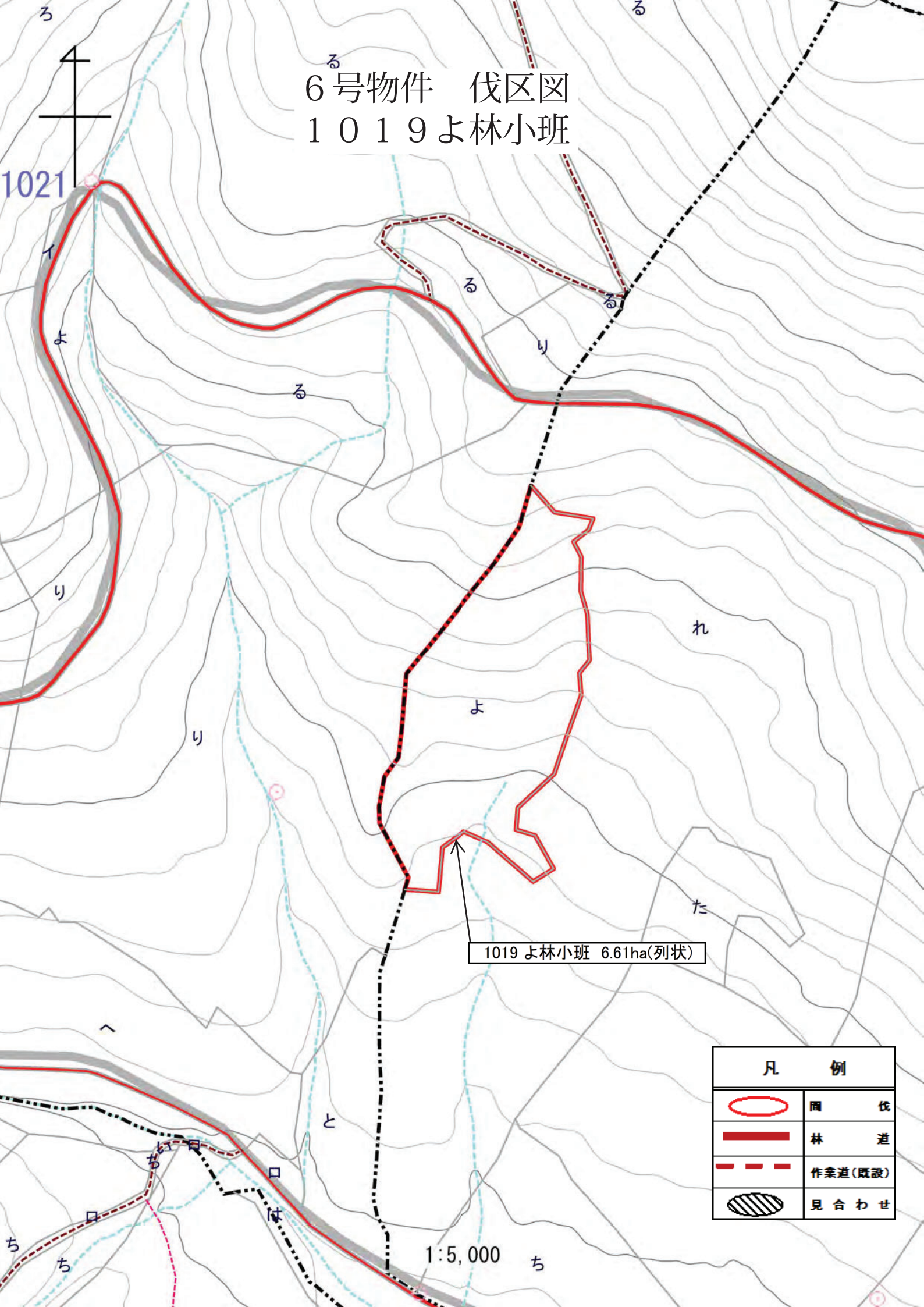
1019 な林小班 2.87ha(列状)

1019





凡 例	
	伐 区
	林 道
	作業道(既設)
	見 合 せ

1:5,000

6号物件 伐区図  
1019よ林小班



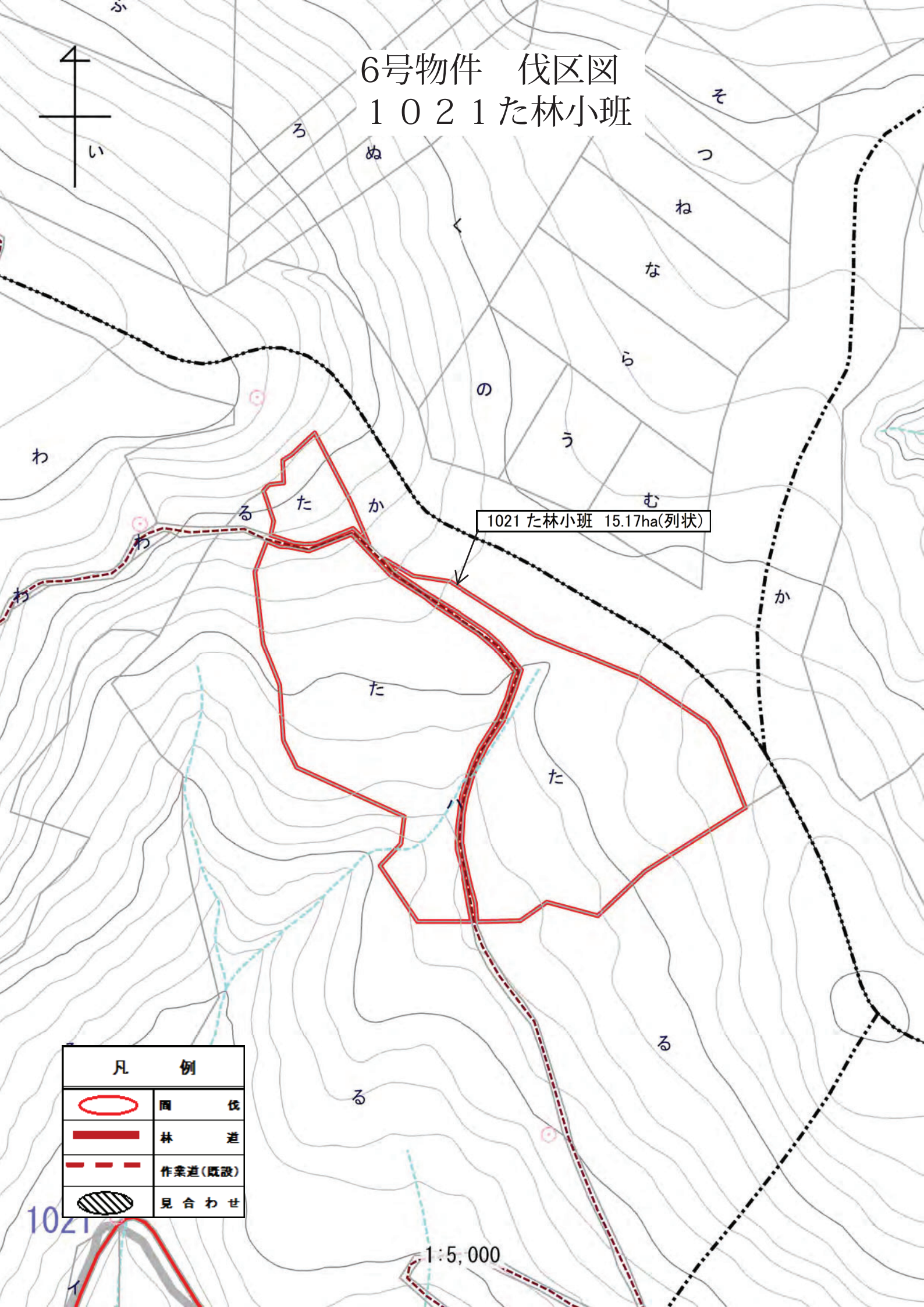
1019 よ林小班 6.61ha(列状)

凡 例	
	伐 区
	林 道
	作業道(既設)
	見 合 せ





1:5,000 ち



6号物件 伐区図  
1021 た林小班



1021 た林小班 15.17ha(列状)

凡 例	
	伐 区 図
	林 道
	作業道(既設)
	見 合 わ せ

1021

1:5,000