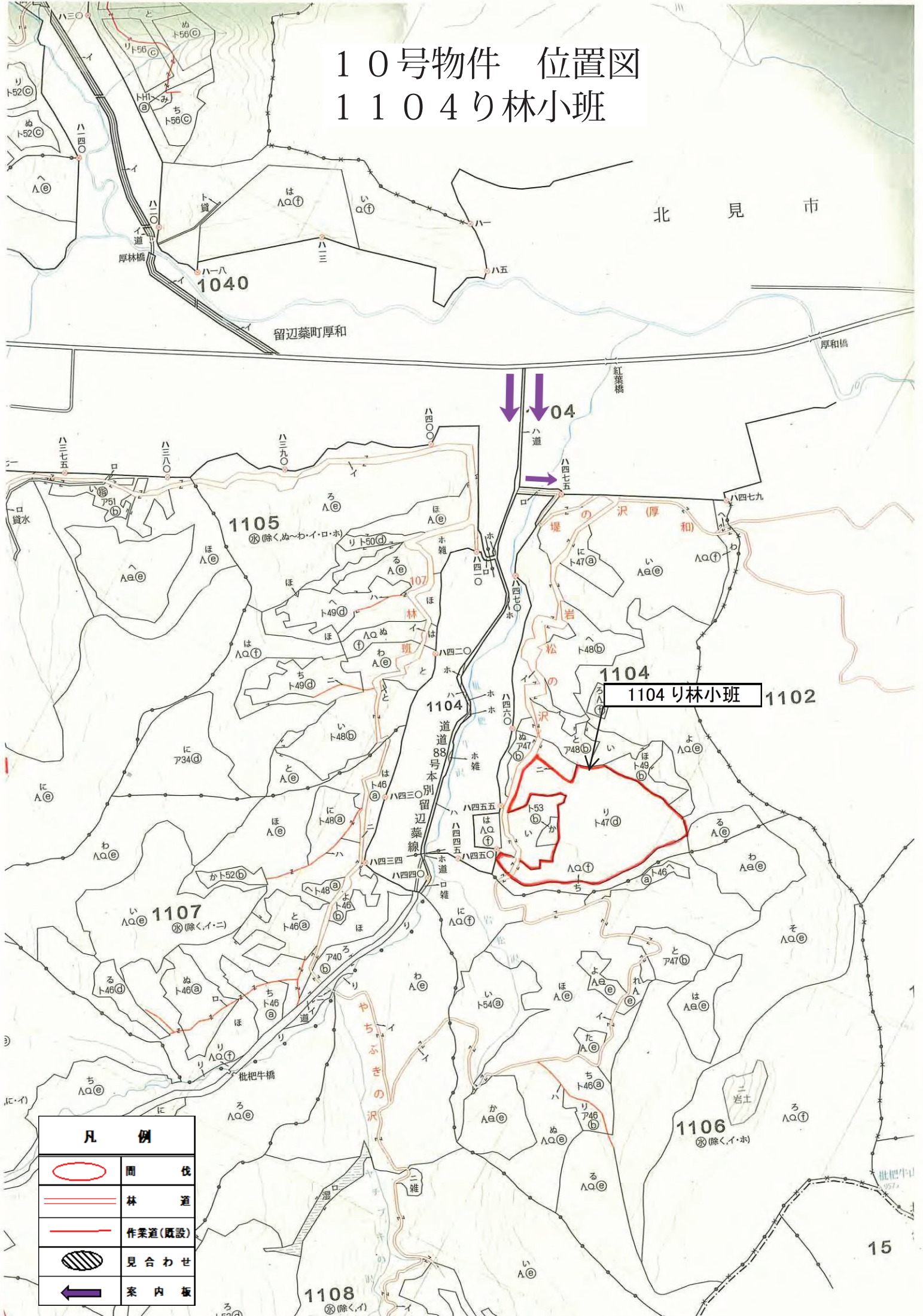


10号物件 位置図

1104り林小班



北見市

留辺藪町厚和

厚和橋



04

1104り林小班

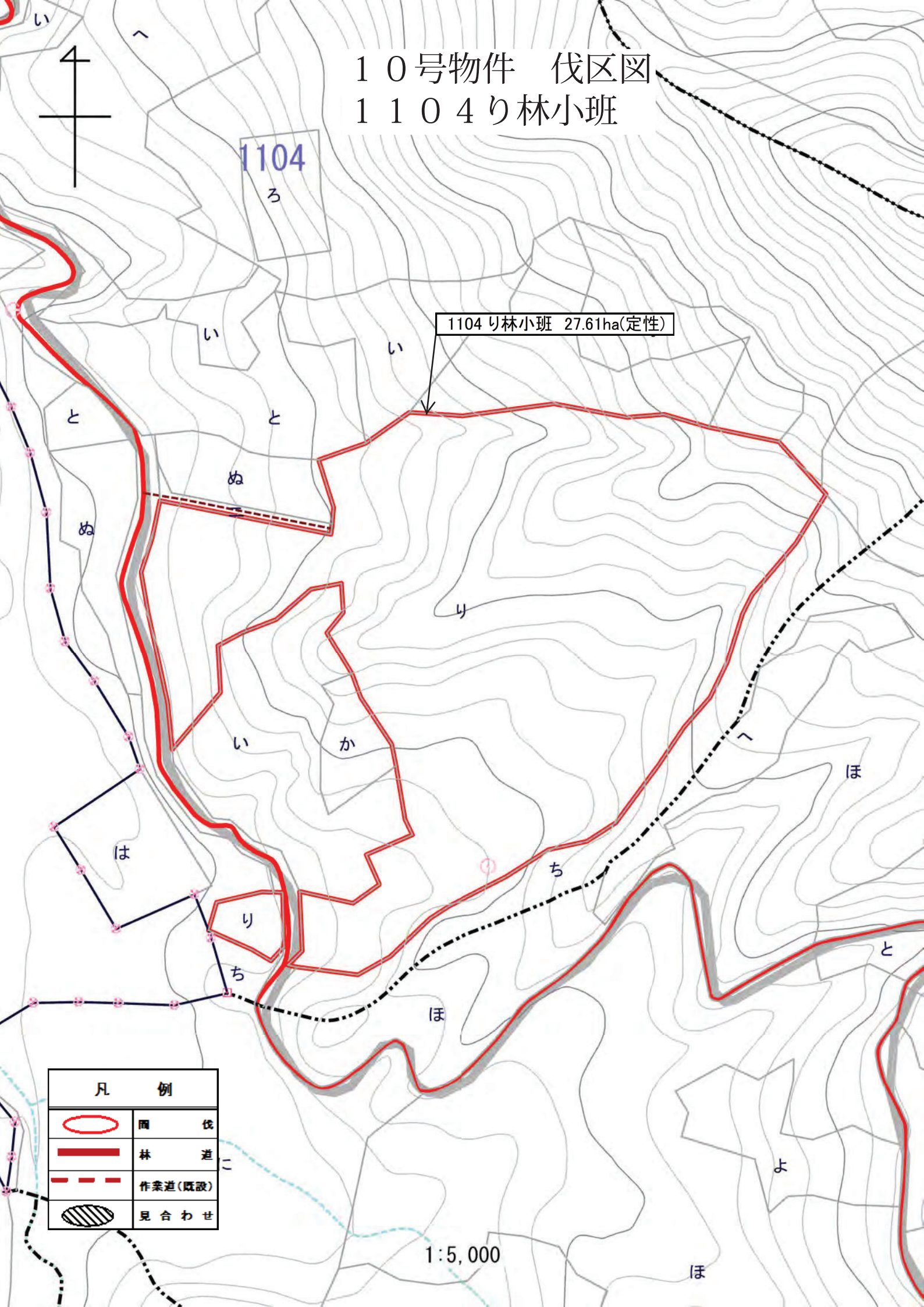
凡例	
	間伐
	林道
	作業道(既設)
	見合わせ
	案内板

10号物件 伐区図

1104り林小班

1104
ろ

1104り林小班 27.61ha(定性)



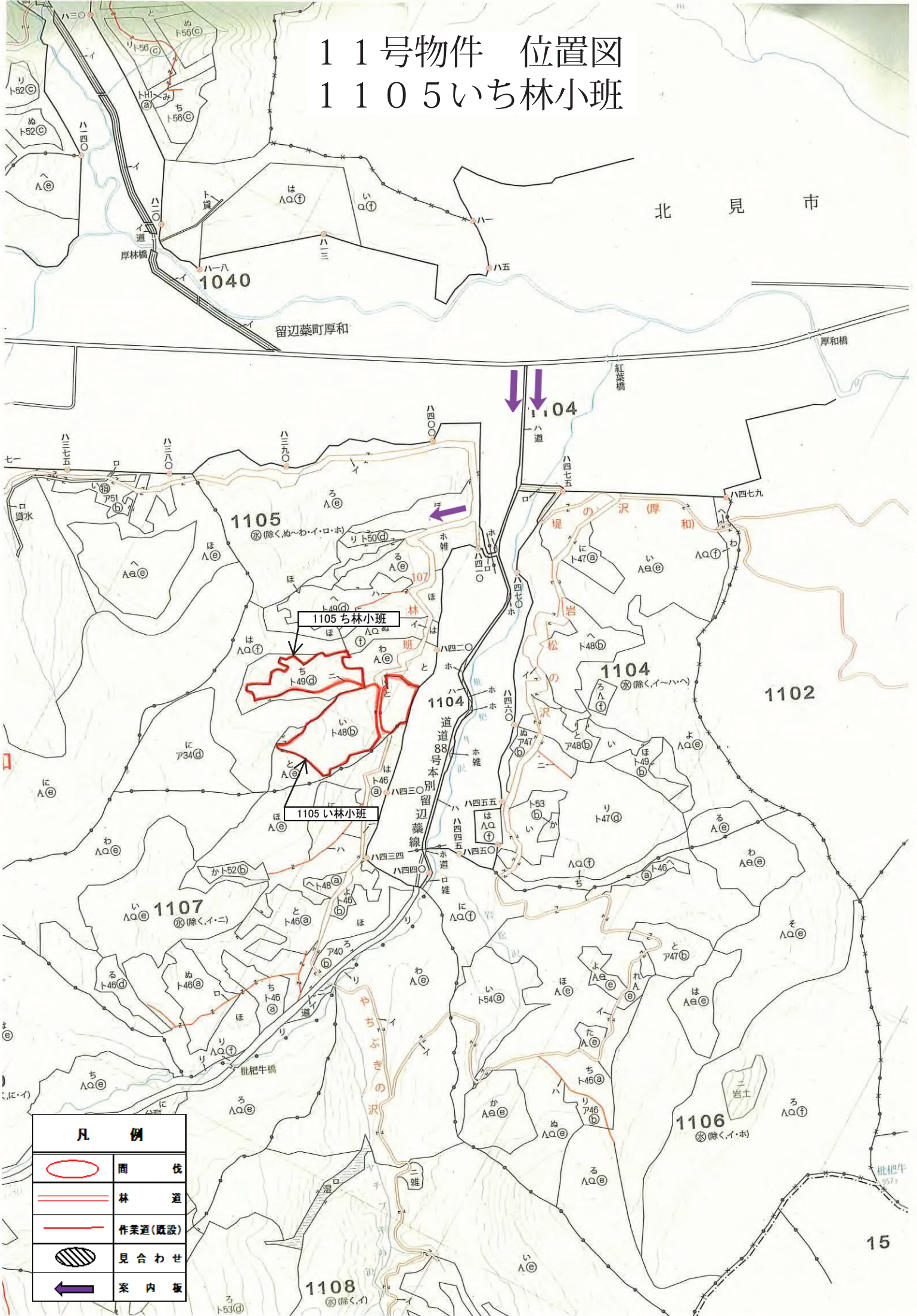
凡 例	
	伐 区 図
	林 道
	作業道(既設)
	見 合 せ

1:5,000

11号物件 位置図

1105いち林小班

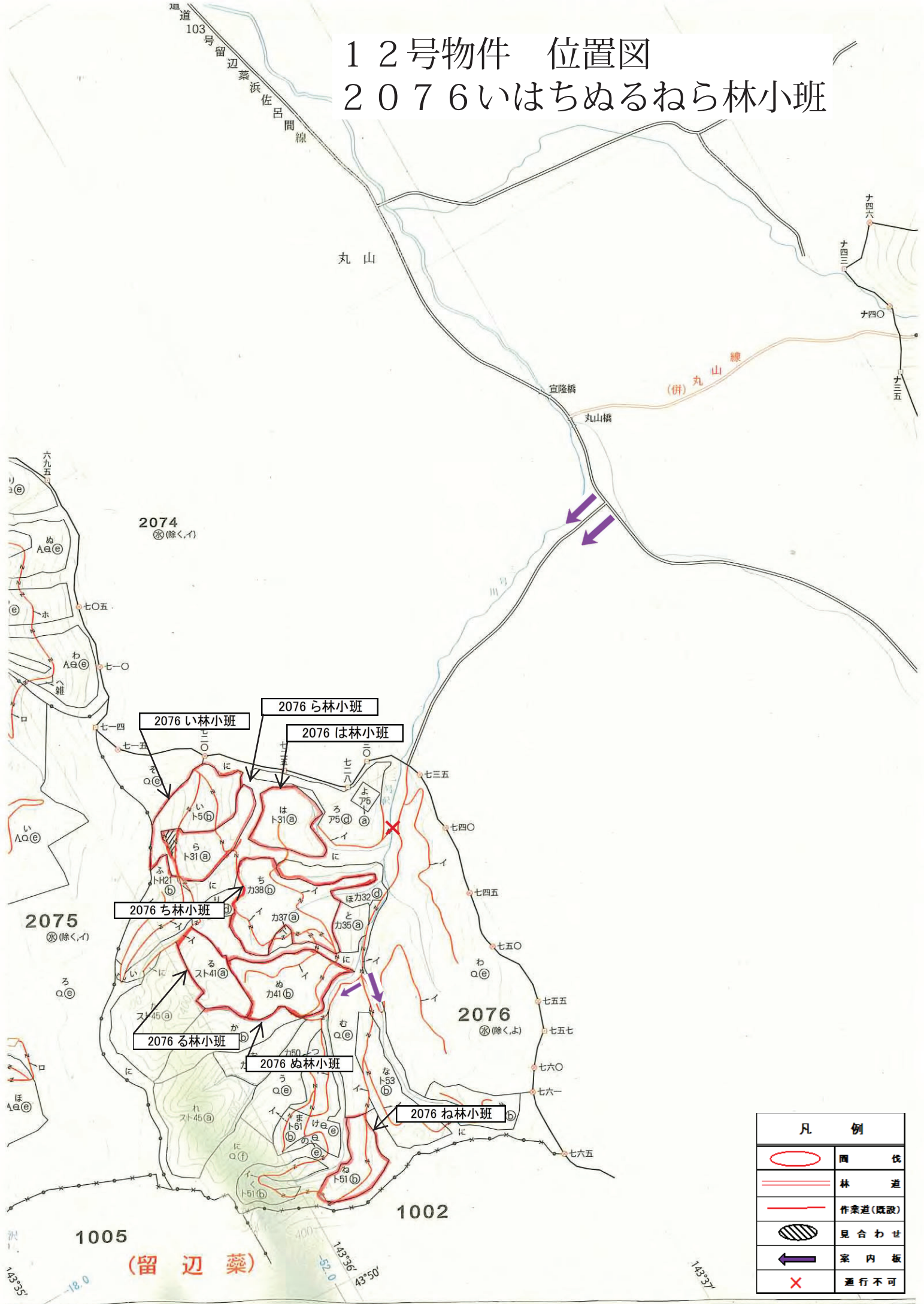
北見市



凡 例	
	間 伐
	林 道
	作業道(既設)
	見 合 せ
	案 内 板

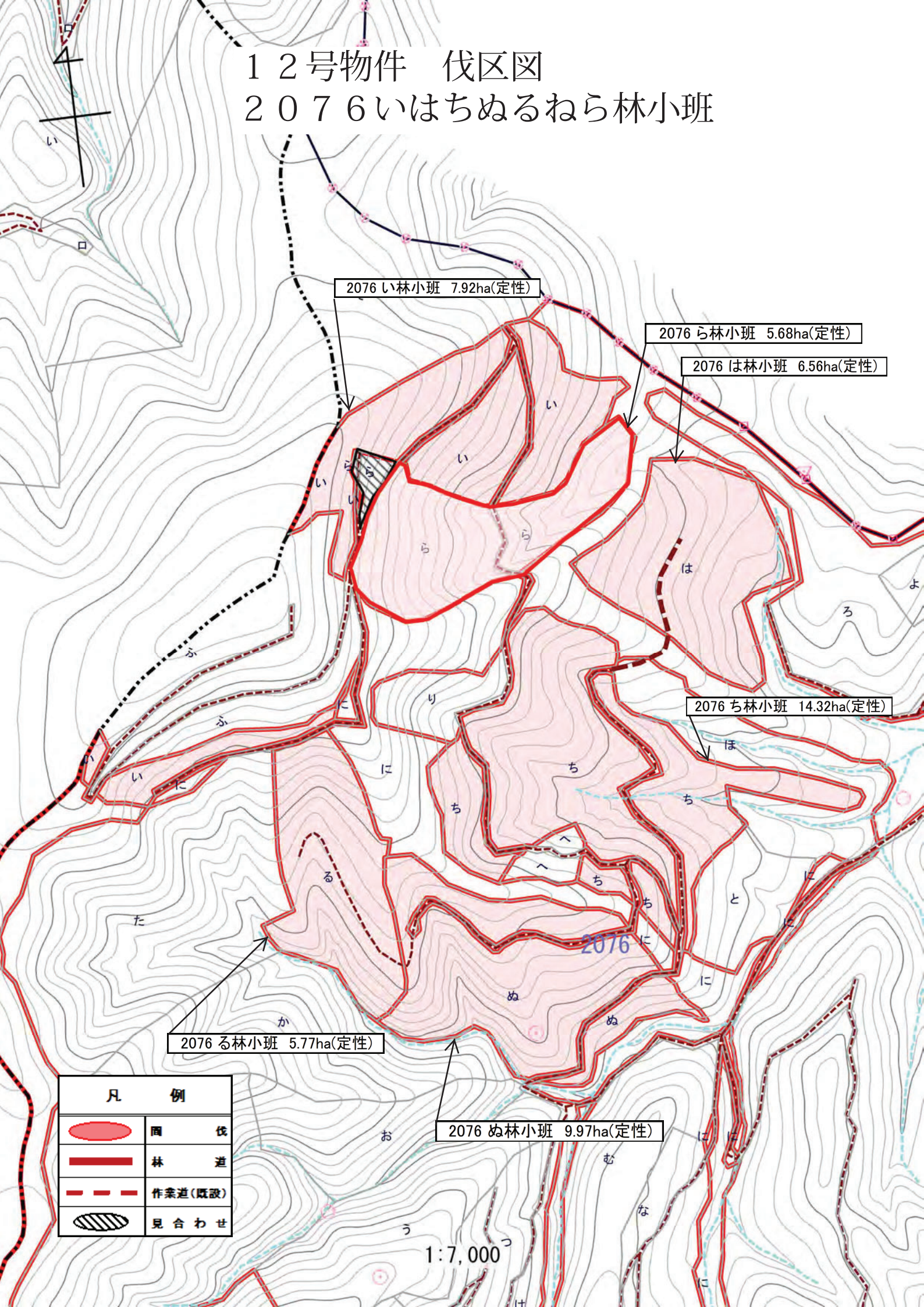
12号物件 位置図

2076いはちぬるねら林小班



凡 例	
	圃 境
	林 道
	作業道(既設)
	見 合 わ せ
	家 内 板
	通 行 不 可

12号物件 伐区図
2076いはちぬるねら林小班



2076 い林小班 7.92ha(定性)





2076 ら林小班 5.68ha(定性)

2076 は林小班 6.56ha(定性)

2076 ち林小班 14.32ha(定性)

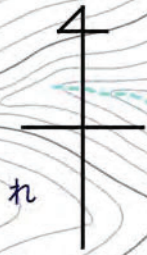
2076 る林小班 5.77ha(定性)

2076 ぬ林小班 9.97ha(定性)



凡 例	
	伐 区
	林 道
	作業道(既設)
	見 合 わ せ

1:7,000

12号物件 伐区図
2076ね林小班



2076 ね林小班 5.19ha(定性)

凡 例	
	伐 区 図
	林 道
	作業道(既設)
	見 合 わ せ

1:5,000