

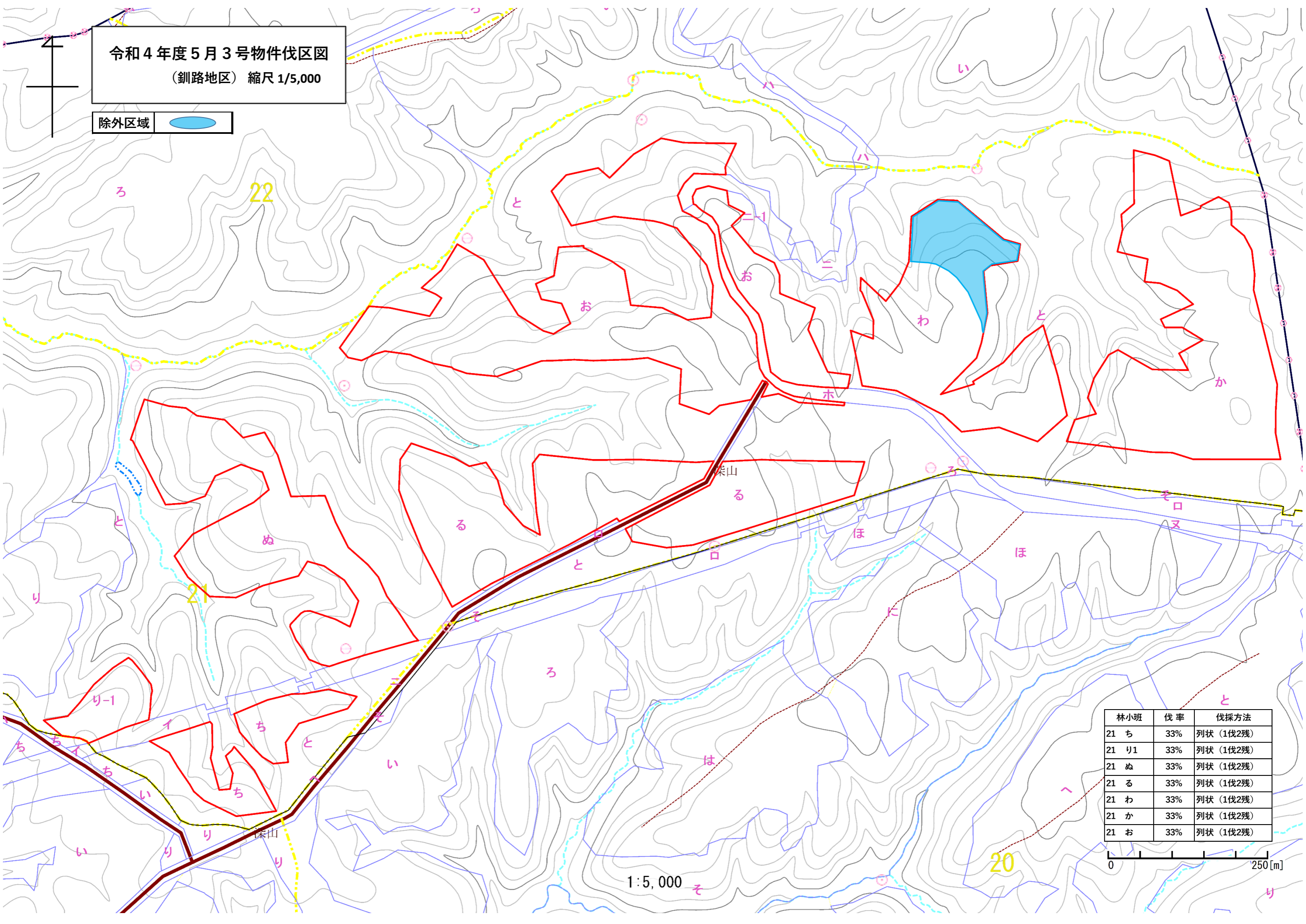
令和4年度5月3号物件伐区図
(釧路地区) 縮尺 1/5,000

除外区域 

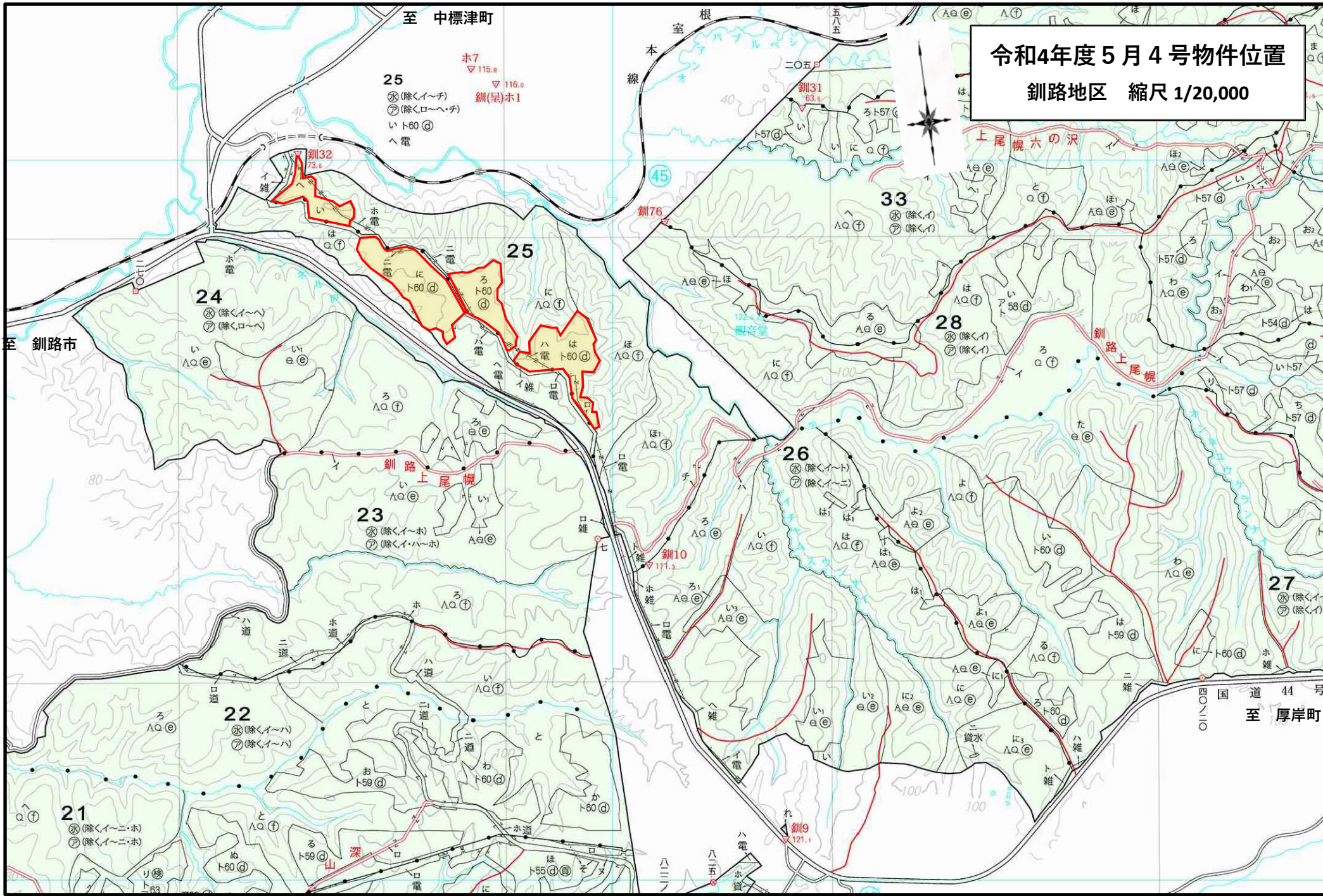
林小班	伐率	伐採方法
21 ち	33%	列状 (1伐2残)
21 リ1	33%	列状 (1伐2残)
21 ぬ	33%	列状 (1伐2残)
21 る	33%	列状 (1伐2残)
21 わ	33%	列状 (1伐2残)
21 か	33%	列状 (1伐2残)
21 お	33%	列状 (1伐2残)

0 250[m]

1:5,000



令和4年度5月4号物件位置
釧路地区 縮尺 1/20,000



25
ホ7
▽115.8
▽116.0
釧(呈)ホ1
⑧(除くイ〜チ)
⑦(除くロ〜ヘ・チ)
いト60④
ハ電

釧32
73.6

釧31
63.6

33
⑧(除くイ)
⑦(除くイ)

25

24
⑧(除くイ〜ヘ)
⑦(除くロ〜ヘ)

28
⑧(除くイ)
⑦(除くイ)

23
⑧(除くイ〜ホ)
⑦(除くイ〜ハ〜ホ)

26
⑧(除くイ〜ト)
⑦(除くイ〜ニ)

22
⑧(除くイ〜ハ)
⑦(除くイ〜ハ)

27
⑧(除くイ)
⑦(除くイ)

21
⑧(除くイ〜ニ・ホ)
⑦(除くイ〜ニ・ホ)

釧76

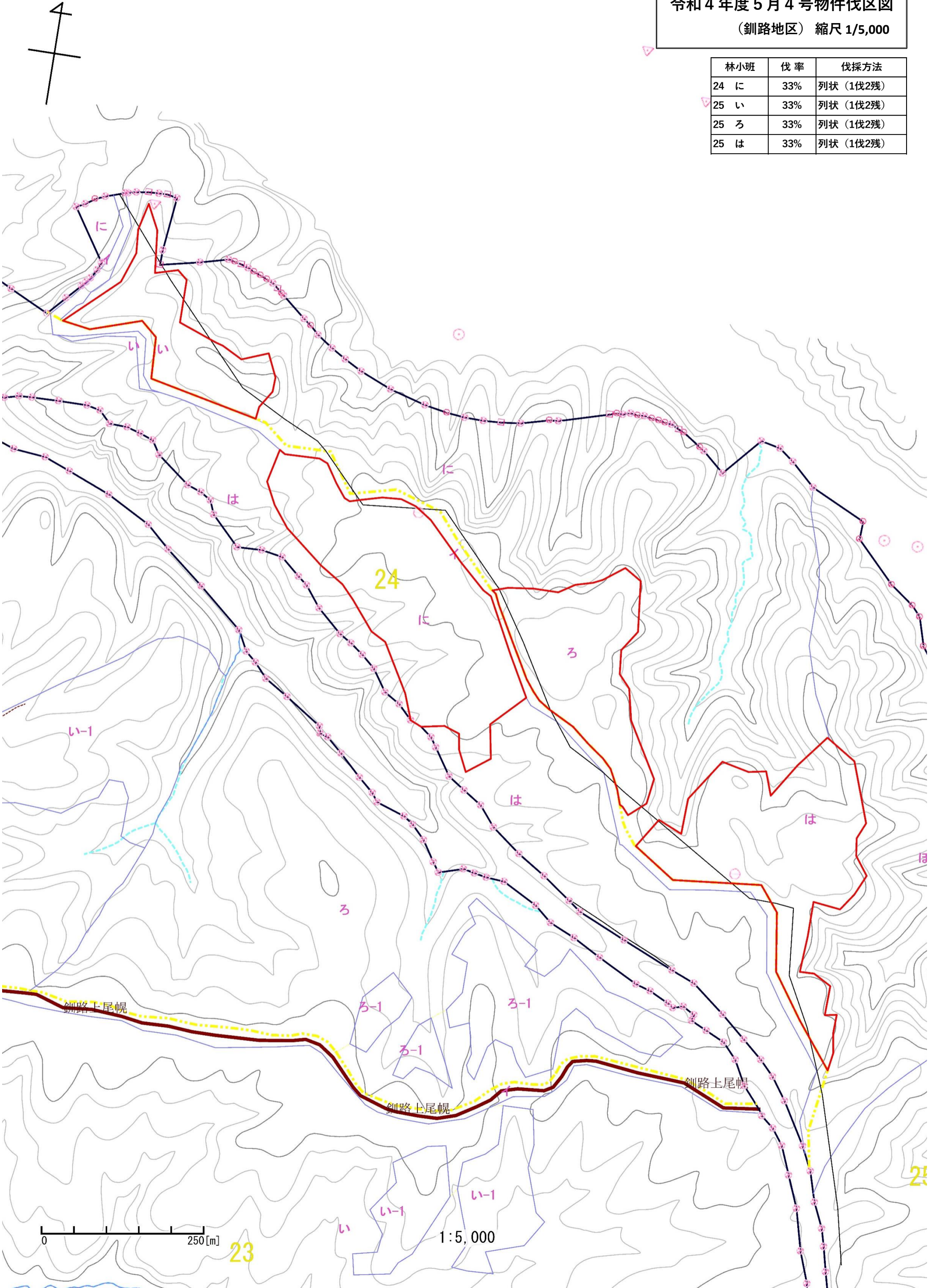
釧10
111.3

釧9
121.1

国道44号
至 厚岸町

令和4年度5月4号物件伐区図
(釧路地区) 縮尺 1/5,000

林小班	伐率	伐採方法
24 に	33%	列状 (1伐2残)
25 い	33%	列状 (1伐2残)
25 ろ	33%	列状 (1伐2残)
25 は	33%	列状 (1伐2残)



0 250[m]

1:5,000

23

24