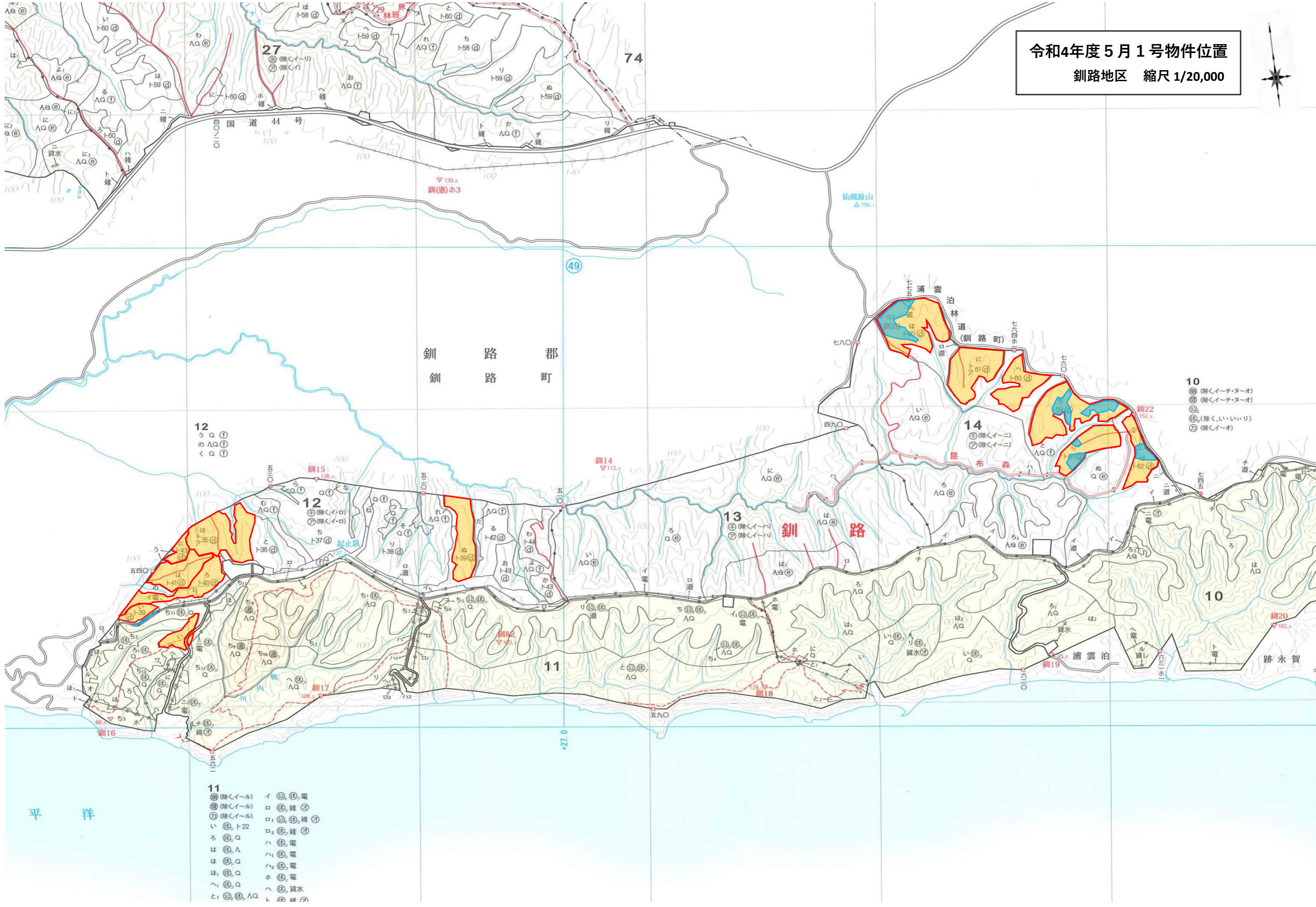


令和4年度5月1号物件位置
 釧路地区 縮尺 1/20,000



- 10
 ① (除く、イ〜チ・ヌ〜オ)
 ② (除く、イ〜チ・ヌ〜オ)
 ③
 ④ (除く、い・い・り)
 ⑤ (除く、イ〜オ)

- 11
 ① (除く、イ〜ル) イ ① ② ③ ④ ⑤ ⑥ ⑦ ⑧ ⑨ ⑩ ⑪ ⑫ ⑬ ⑭ ⑮ ⑯ ⑰ ⑱ ⑲ ⑳ ㉑ ㉒ ㉓ ㉔ ㉕ ㉖ ㉗ ㉘ ㉙ ㉚ ㉛ ㉜ ㉝ ㉞ ㉟ ㊱ ㊲ ㊳ ㊴ ㊵ ㊶ ㊷ ㊸ ㊹ ㊺ ㊻ ㊼ ㊽ ㊾ ㊿
 ② (除く、イ〜ル) ロ ① ② ③ ④ ⑤ ⑥ ⑦ ⑧ ⑨ ⑩ ⑪ ⑫ ⑬ ⑭ ⑮ ⑯ ⑰ ⑱ ⑲ ⑳ ㉑ ㉒ ㉓ ㉔ ㉕ ㉖ ㉗ ㉘ ㉙ ㉚ ㉛ ㉜ ㉝ ㉞ ㉟ ㊱ ㊲ ㊳ ㊴ ㊵ ㊶ ㊷ ㊸ ㊹ ㊺ ㊻ ㊼ ㊽ ㊾ ㊿
 ③ (除く、イ〜ル) リ ① ② ③ ④ ⑤ ⑥ ⑦ ⑧ ⑨ ⑩ ⑪ ⑫ ⑬ ⑭ ⑮ ⑯ ⑰ ⑱ ⑲ ⑳ ㉑ ㉒ ㉓ ㉔ ㉕ ㉖ ㉗ ㉘ ㉙ ㉚ ㉛ ㉜ ㉝ ㉞ ㉟ ㊱ ㊲ ㊳ ㊴ ㊵ ㊶ ㊷ ㊸ ㊹ ㊺ ㊻ ㊼ ㊽ ㊾ ㊿
 い ① ② ③ ④ ⑤ ⑥ ⑦ ⑧ ⑨ ⑩ ⑪ ⑫ ⑬ ⑭ ⑮ ⑯ ⑰ ⑱ ⑲ ⑳ ㉑ ㉒ ㉓ ㉔ ㉕ ㉖ ㉗ ㉘ ㉙ ㉚ ㉛ ㉜ ㉝ ㉞ ㉟ ㊱ ㊲ ㊳ ㊴ ㊵ ㊶ ㊷ ㊸ ㊹ ㊺ ㊻ ㊼ ㊽ ㊾ ㊿
 ろ ① ② ③ ④ ⑤ ⑥ ⑦ ⑧ ⑨ ⑩ ⑪ ⑫ ⑬ ⑭ ⑮ ⑯ ⑰ ⑱ ⑲ ⑳ ㉑ ㉒ ㉓ ㉔ ㉕ ㉖ ㉗ ㉘ ㉙ ㉚ ㉛ ㉜ ㉝ ㉞ ㉟ ㊱ ㊲ ㊳ ㊴ ㊵ ㊶ ㊷ ㊸ ㊹ ㊺ ㊻ ㊼ ㊽ ㊾ ㊿
 は ① ② ③ ④ ⑤ ⑥ ⑦ ⑧ ⑨ ⑩ ⑪ ⑫ ⑬ ⑭ ⑮ ⑯ ⑰ ⑱ ⑲ ⑳ ㉑ ㉒ ㉓ ㉔ ㉕ ㉖ ㉗ ㉘ ㉙ ㉚ ㉛ ㉜ ㉝ ㉞ ㉟ ㊱ ㊲ ㊳ ㊴ ㊵ ㊶ ㊷ ㊸ ㊹ ㊺ ㊻ ㊼ ㊽ ㊾ ㊿
 ほ ① ② ③ ④ ⑤ ⑥ ⑦ ⑧ ⑨ ⑩ ⑪ ⑫ ⑬ ⑭ ⑮ ⑯ ⑰ ⑱ ⑲ ⑳ ㉑ ㉒ ㉓ ㉔ ㉕ ㉖ ㉗ ㉘ ㉙ ㉚ ㉛ ㉜ ㉝ ㉞ ㉟ ㊱ ㊲ ㊳ ㊴ ㊵ ㊶ ㊷ ㊸ ㊹ ㊺ ㊻ ㊼ ㊽ ㊾ ㊿
 ほ ① ② ③ ④ ⑤ ⑥ ⑦ ⑧ ⑨ ⑩ ⑪ ⑫ ⑬ ⑭ ⑮ ⑯ ⑰ ⑱ ⑲ ⑳ ㉑ ㉒ ㉓ ㉔ ㉕ ㉖ ㉗ ㉘ ㉙ ㉚ ㉛ ㉜ ㉝ ㉞ ㉟ ㊱ ㊲ ㊳ ㊴ ㊵ ㊶ ㊷ ㊸ ㊹ ㊺ ㊻ ㊼ ㊽ ㊾ ㊿
 へ ① ② ③ ④ ⑤ ⑥ ⑦ ⑧ ⑨ ⑩ ⑪ ⑫ ⑬ ⑭ ⑮ ⑯ ⑰ ⑱ ⑲ ⑳ ㉑ ㉒ ㉓ ㉔ ㉕ ㉖ ㉗ ㉘ ㉙ ㉚ ㉛ ㉜ ㉝ ㉞ ㉟ ㊱ ㊲ ㊳ ㊴ ㊵ ㊶ ㊷ ㊸ ㊹ ㊺ ㊻ ㊼ ㊽ ㊾ ㊿
 と ① ② ③ ④ ⑤ ⑥ ⑦ ⑧ ⑨ ⑩ ⑪ ⑫ ⑬ ⑭ ⑮ ⑯ ⑰ ⑱ ⑲ ⑳ ㉑ ㉒ ㉓ ㉔ ㉕ ㉖ ㉗ ㉘ ㉙ ㉚ ㉛ ㉜ ㉝ ㉞ ㉟ ㊱ ㊲ ㊳ ㊴ ㊵ ㊶ ㊷ ㊸ ㊹ ㊺ ㊻ ㊼ ㊽ ㊾ ㊿

平 洋

釧 路 郡
 釧 路 町

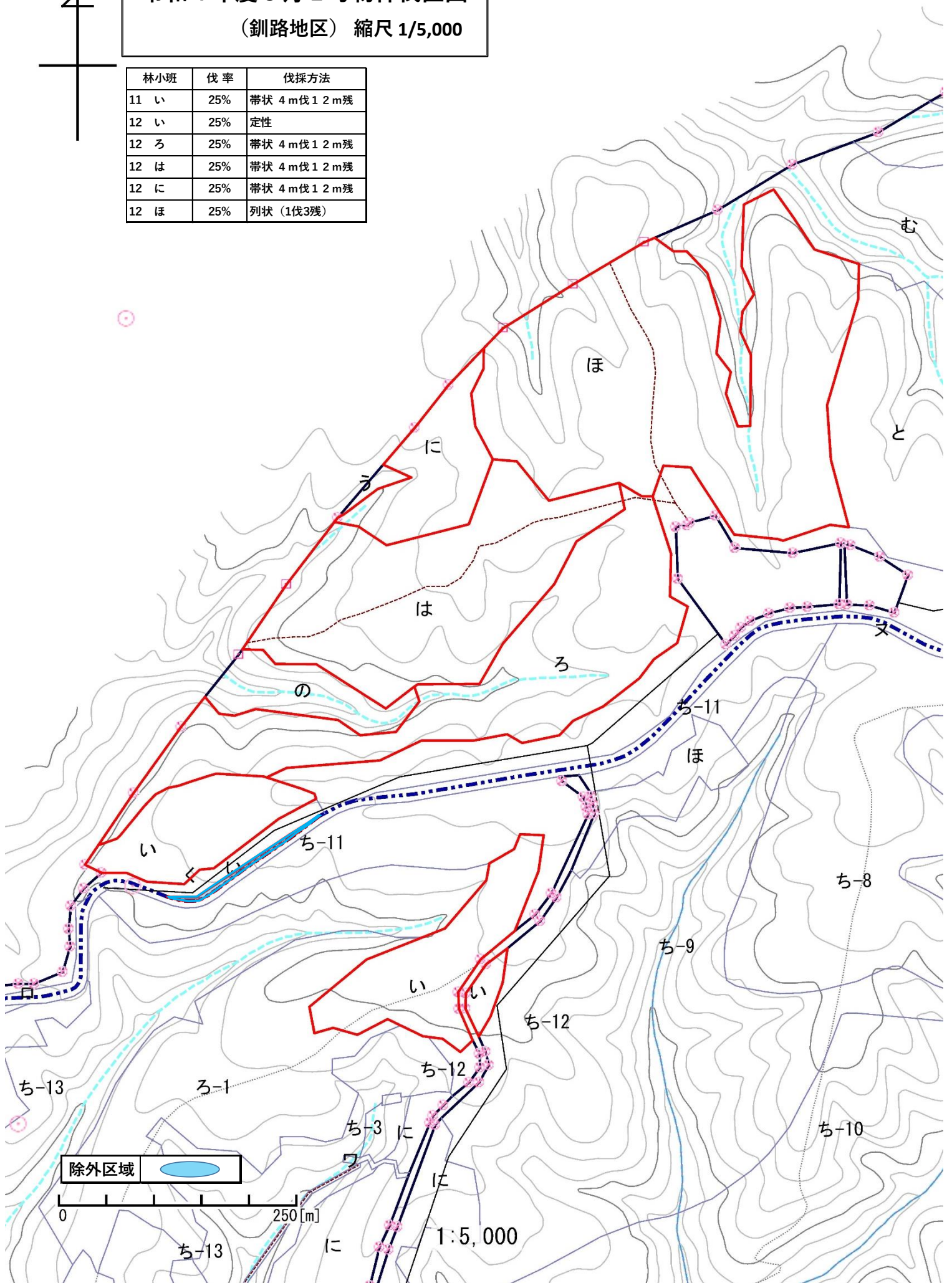
釧 路

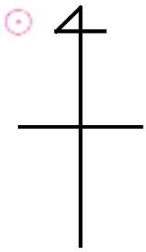
跡 永 賀

令和4年度5月1号物件伐区図

(釧路地区) 縮尺 1/5,000

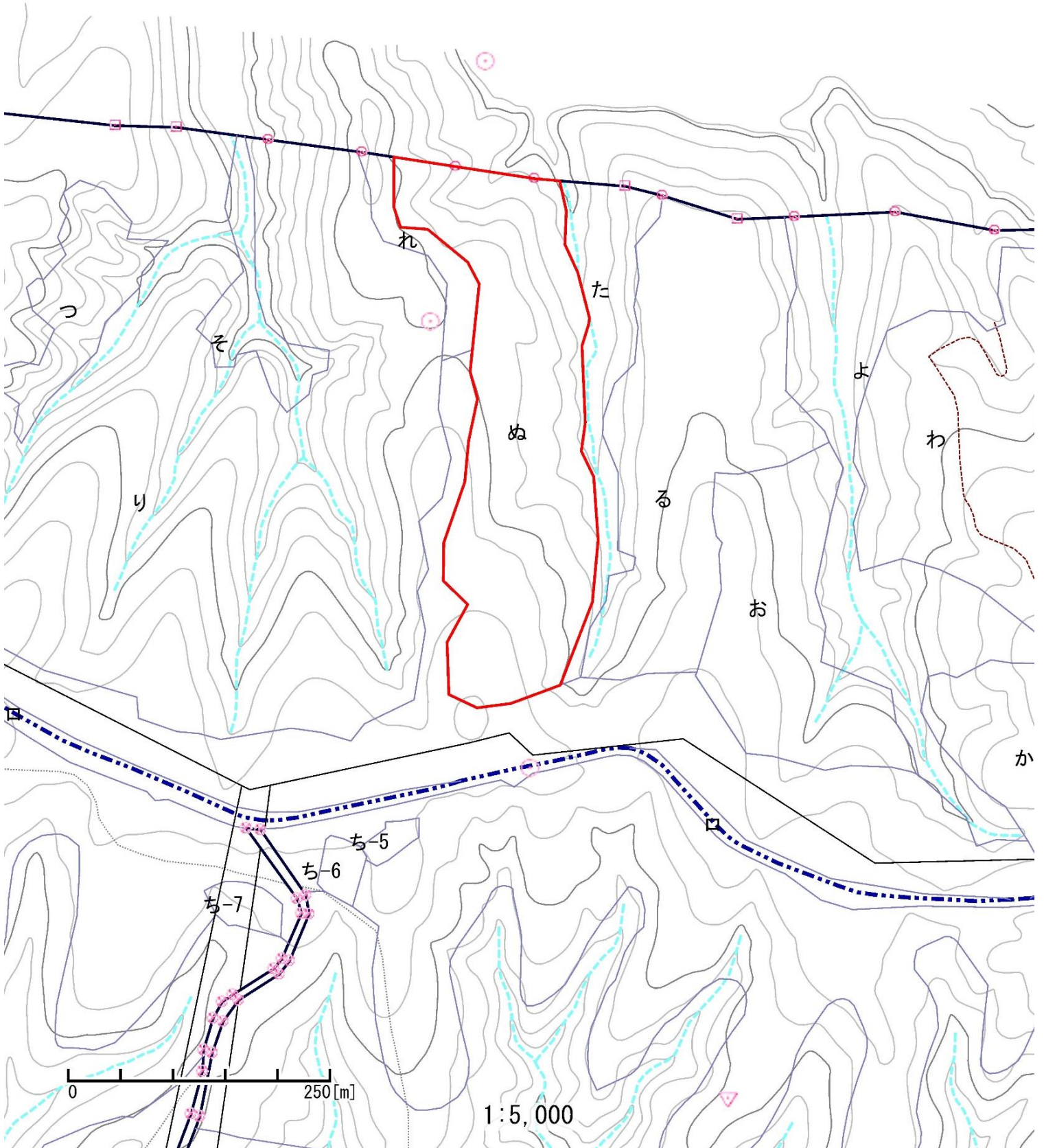
林小班	伐率	伐採方法
11 い	25%	帯状 4m伐12m残
12 い	25%	定性
12 ろ	25%	帯状 4m伐12m残
12 は	25%	帯状 4m伐12m残
12 に	25%	帯状 4m伐12m残
12 ほ	25%	列状 (1伐3残)





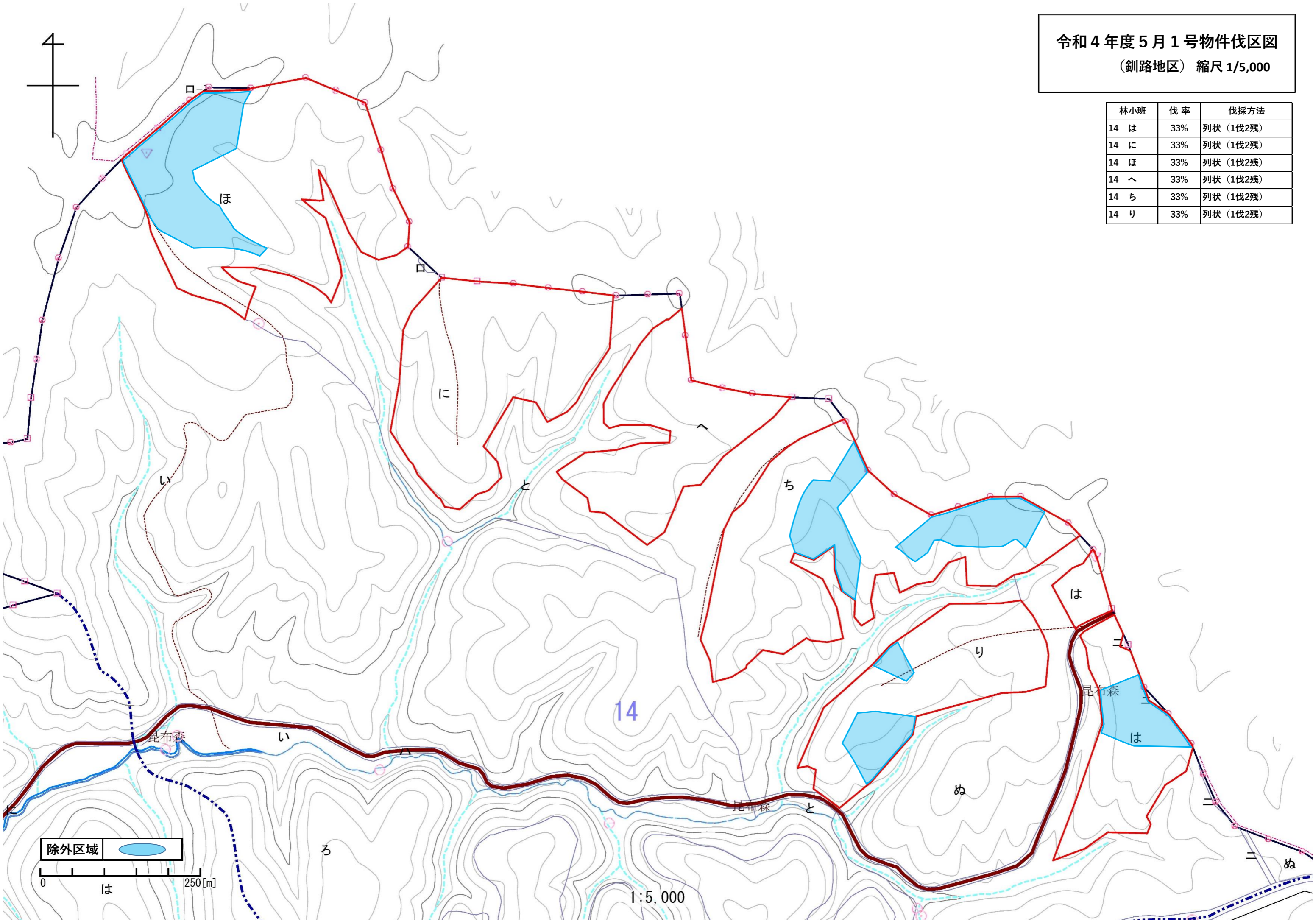
令和4年度5月1号物件伐区図
(釧路地区) 縮尺 1/5,000

林小班	伐率	伐採方法
12ぬ	25%	带状 4m伐12m残



令和4年度5月1号物件伐区図
 (釧路地区) 縮尺 1/5,000

林小班	伐率	伐採方法
14 は	33%	列状 (1伐2残)
14 に	33%	列状 (1伐2残)
14 ほ	33%	列状 (1伐2残)
14 へ	33%	列状 (1伐2残)
14 ち	33%	列状 (1伐2残)
14 り	33%	列状 (1伐2残)



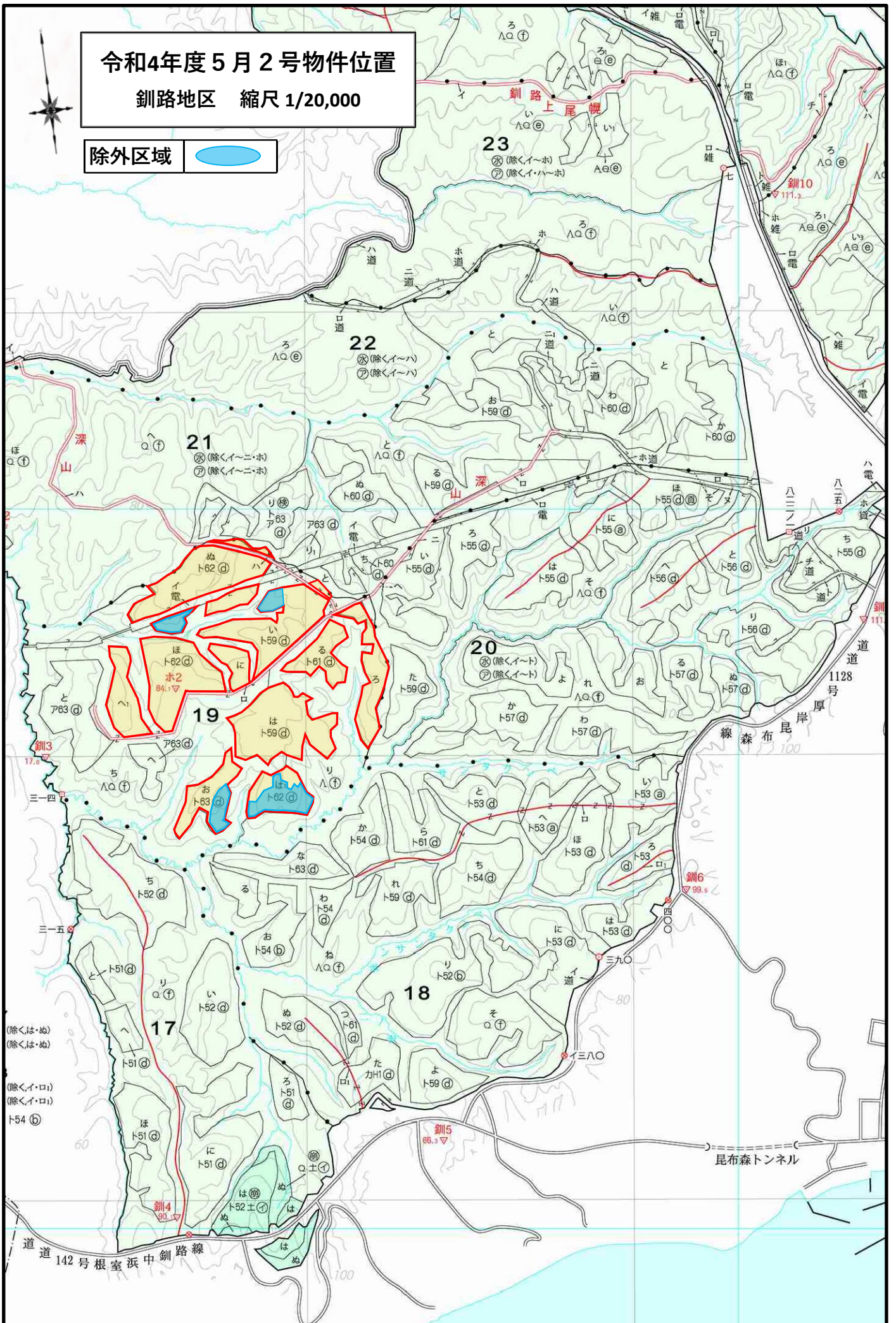
除外区域 250[m]

1:5,000

令和4年度5月2号物件位置

釧路地区 縮尺 1/20,000

除外区域



(除くは・ぬ)
(除くは・ぬ)
(除くイ・ロ)
(除くイ・ロ)
ト54 ㊦

道道142号根室浜中釧路線

昆布森トンネル

1128号厚岸道

線森布昆

23

㊦(除くイ〜ホ)
㊧(除くイ〜ハ〜ホ)

22

㊦(除くイ〜ハ)
㊧(除くイ〜ハ)

21

㊦(除くイ〜ニ・ホ)
㊧(除くイ〜ニ・ホ)

19

ホ2
84.1

20

㊦(除くイ〜ト)
㊧(除くイ〜ト)

18

17

釧路6
99.5

釧路5
86.3

釧路4
90.1

釧路10
111.3

八三ノ二

八二五

ホ貸

ち

ト55 ㊦

チ道

道

ト55 ㊦

と

ト56 ㊦

ト56 ㊦

ト56 ㊦

ト56 ㊦

ト56 ㊦

ト56 ㊦

ト56 ㊦

ト56 ㊦

ト56 ㊦

ト56 ㊦

ト56 ㊦

ト56 ㊦

ト56 ㊦

ト56 ㊦

ト56 ㊦

ト56 ㊦

ト56 ㊦

ト56 ㊦

ト56 ㊦

ト56 ㊦

ト56 ㊦

ト56 ㊦

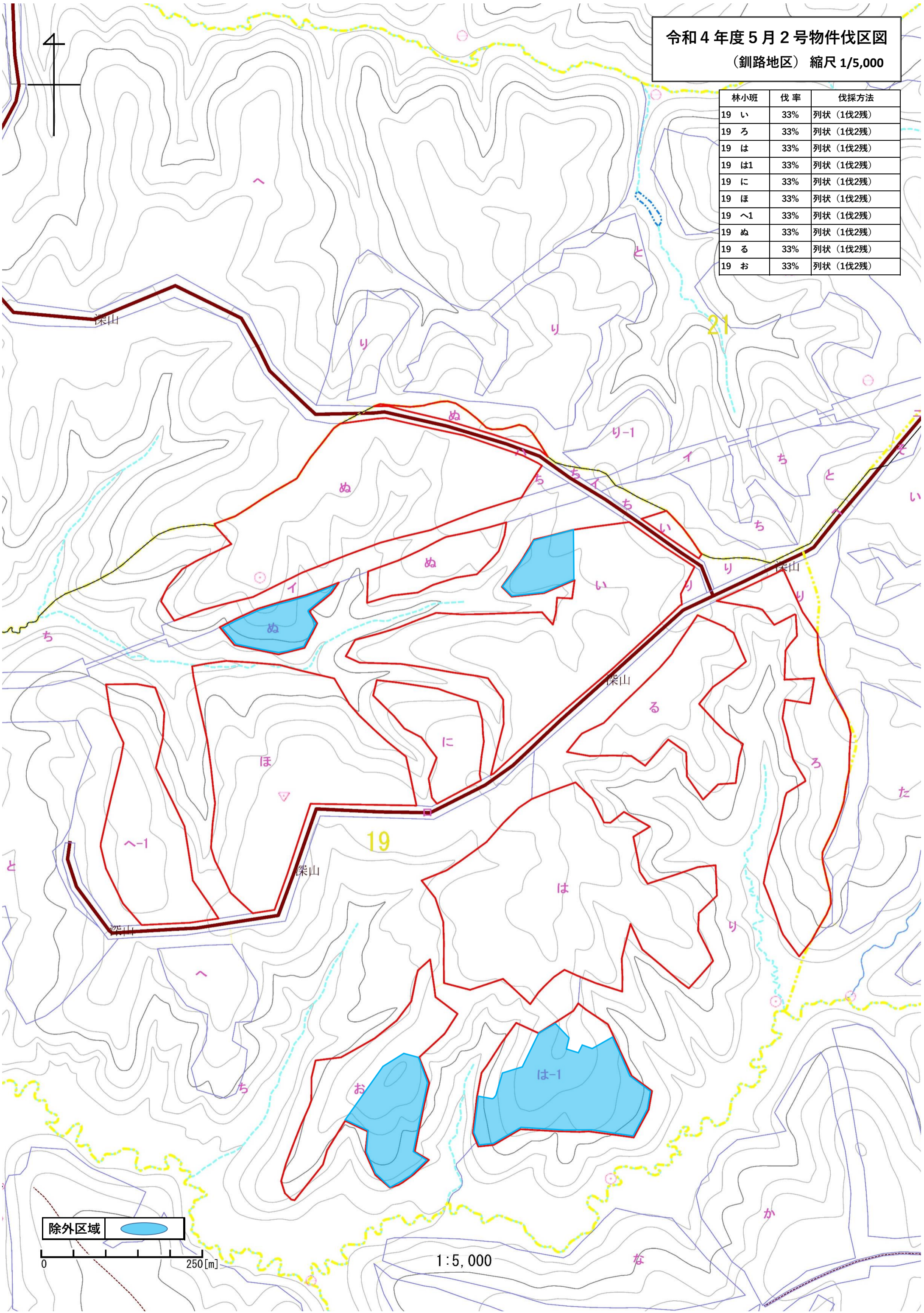
ト56 ㊦

ト56 ㊦

令和4年度5月2号物件伐区図

(釧路地区) 縮尺 1/5,000

林小班	伐率	伐採方法
19 い	33%	列状 (1伐2残)
19 ろ	33%	列状 (1伐2残)
19 は	33%	列状 (1伐2残)
19 は1	33%	列状 (1伐2残)
19 に	33%	列状 (1伐2残)
19 ほ	33%	列状 (1伐2残)
19 へ1	33%	列状 (1伐2残)
19 ぬ	33%	列状 (1伐2残)
19 る	33%	列状 (1伐2残)
19 お	33%	列状 (1伐2残)



除外区域



0 250[m]

1:5,000