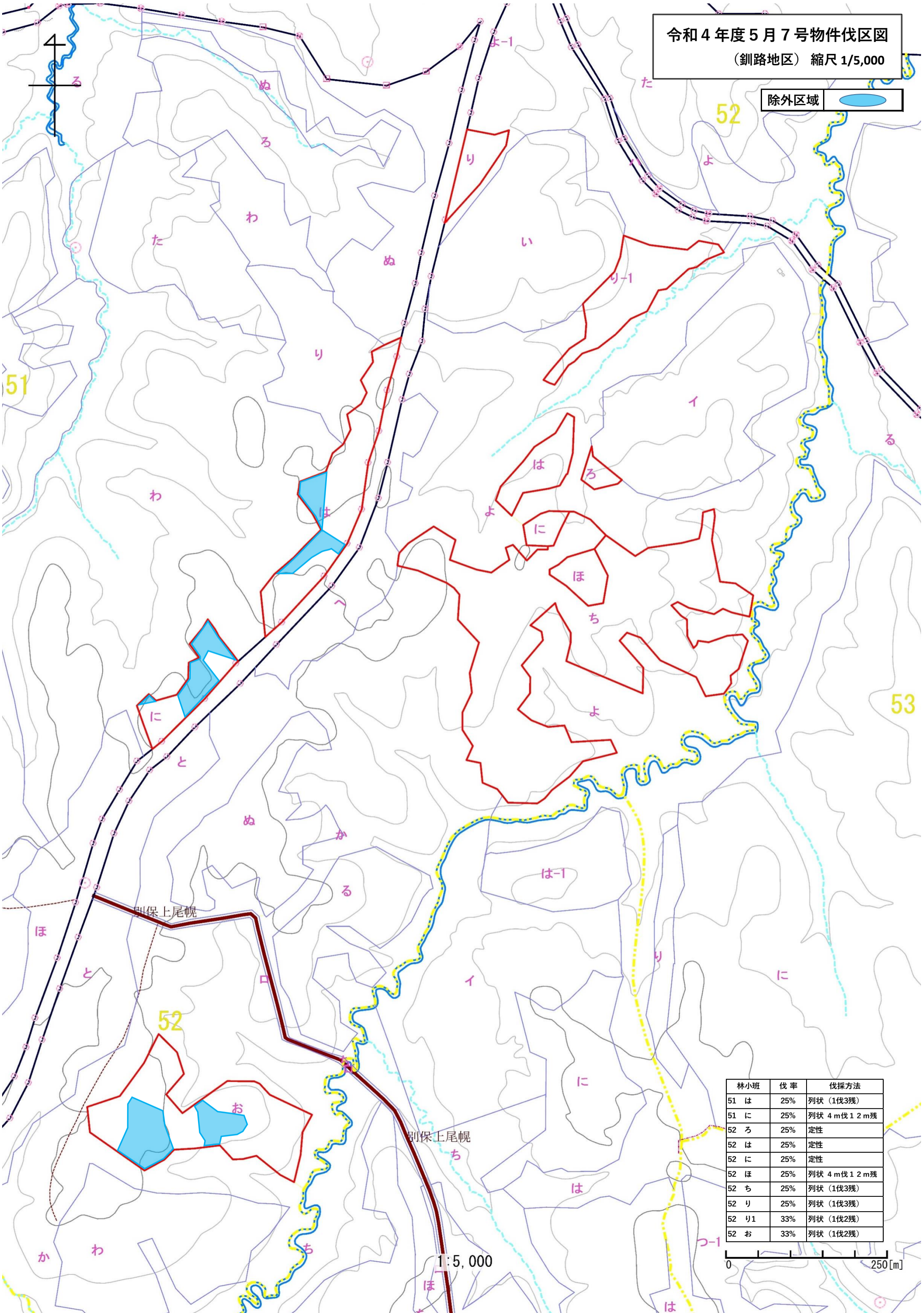


令和4年度5月7号物件伐区図
(釧路地区) 縮尺 1/5,000

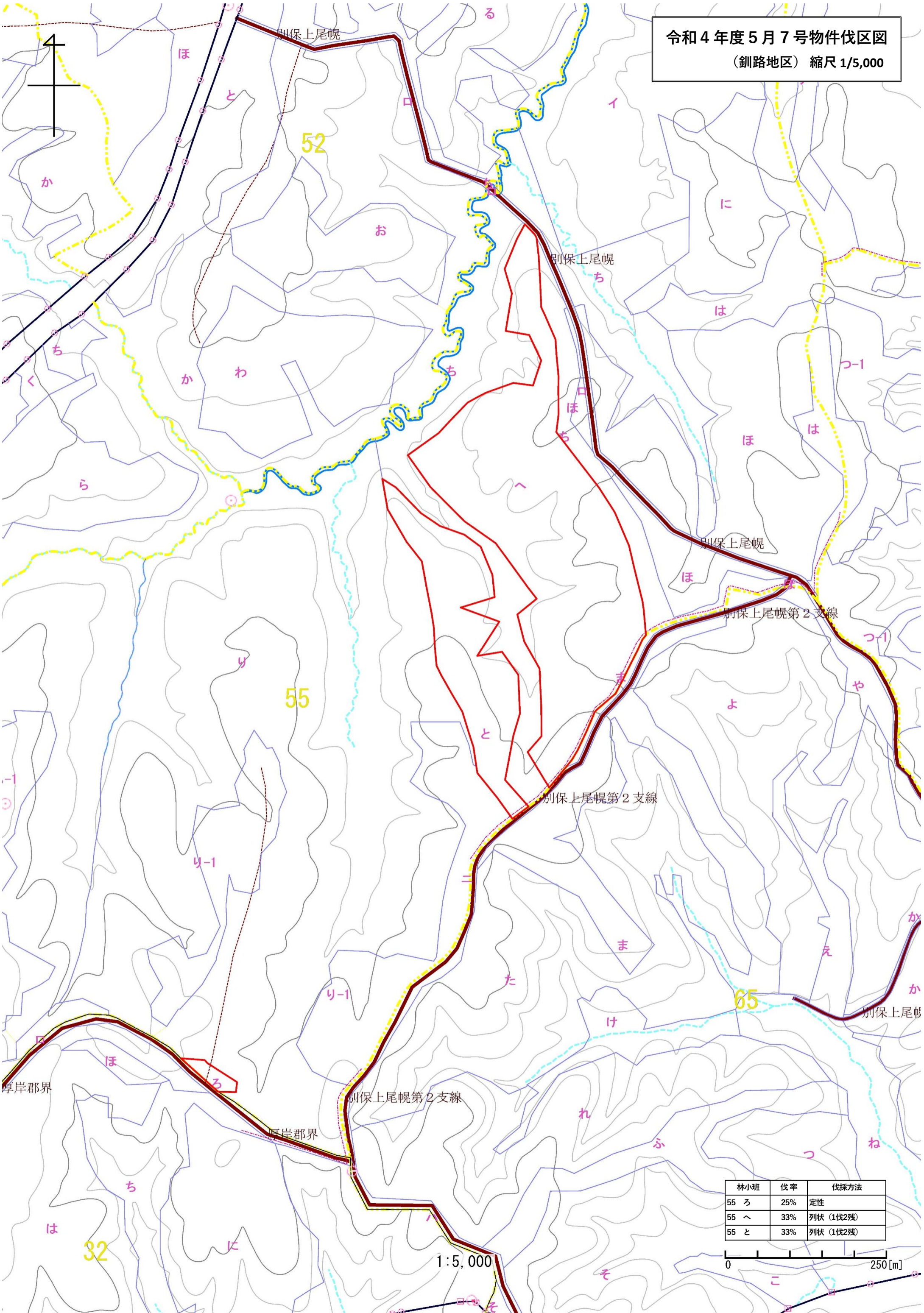
除外区域 



林小班	伐率	伐採方法
51 は	25%	列状 (1伐3残)
51 に	25%	列状 4m伐1.2m残
52 ろ	25%	定性
52 は	25%	定性
52 に	25%	定性
52 ほ	25%	列状 4m伐1.2m残
52 ち	25%	列状 (1伐3残)
52 リ	25%	列状 (1伐3残)
52 リ1	33%	列状 (1伐2残)
52 お	33%	列状 (1伐2残)



令和4年度5月7号物件伐区図
(釧路地区) 縮尺 1/5,000



林小班	伐率	伐採方法
55 ろ	25%	定性
55 へ	33%	列状 (1伐2残)
55 と	33%	列状 (1伐2残)



1:5,000

厚岸郡界

厚岸郡界

別保上尾幌第2支線

別保上尾幌第2支線

別保上尾幌第2支線


別保上尾幌

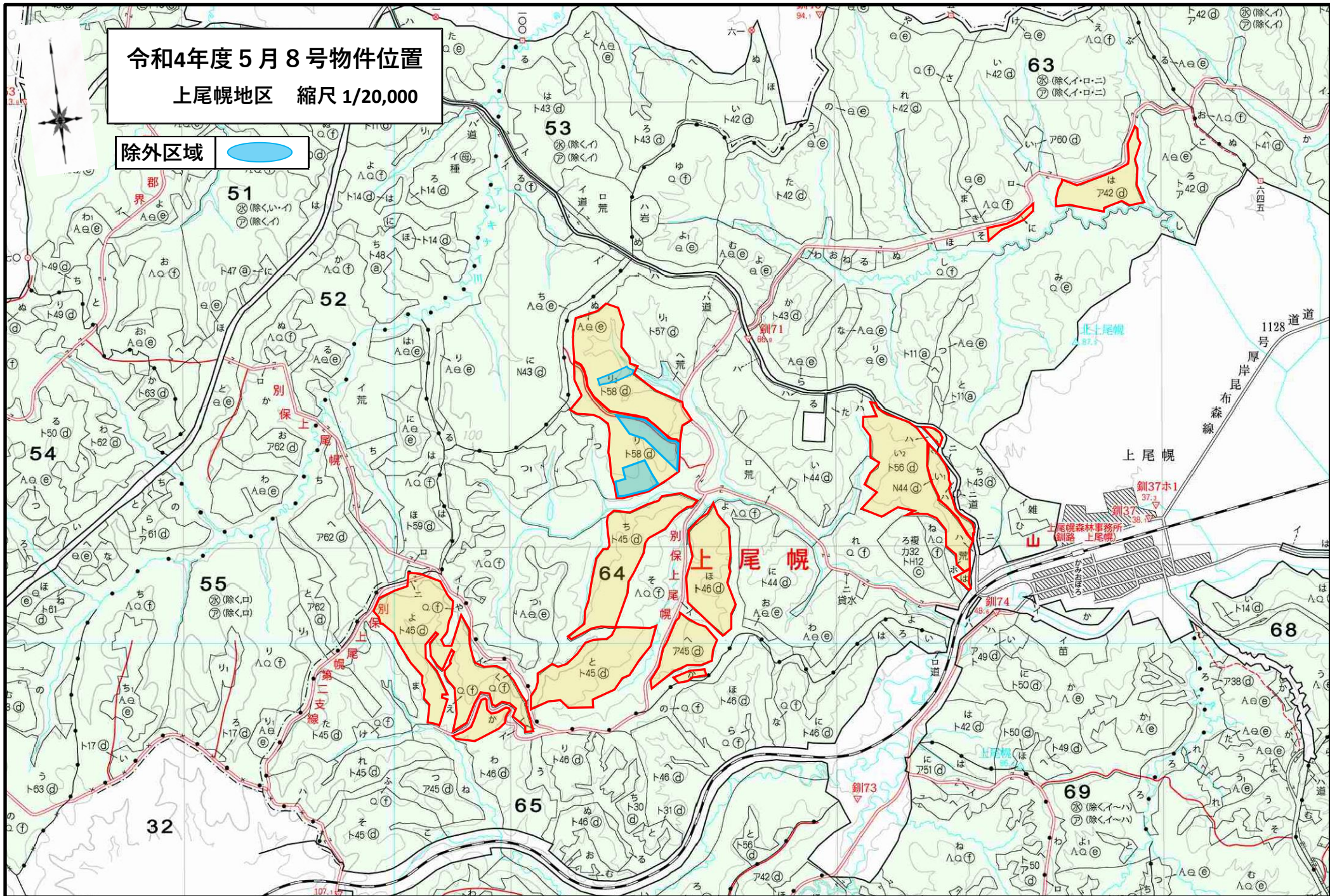
別保上尾幌

別保上尾幌

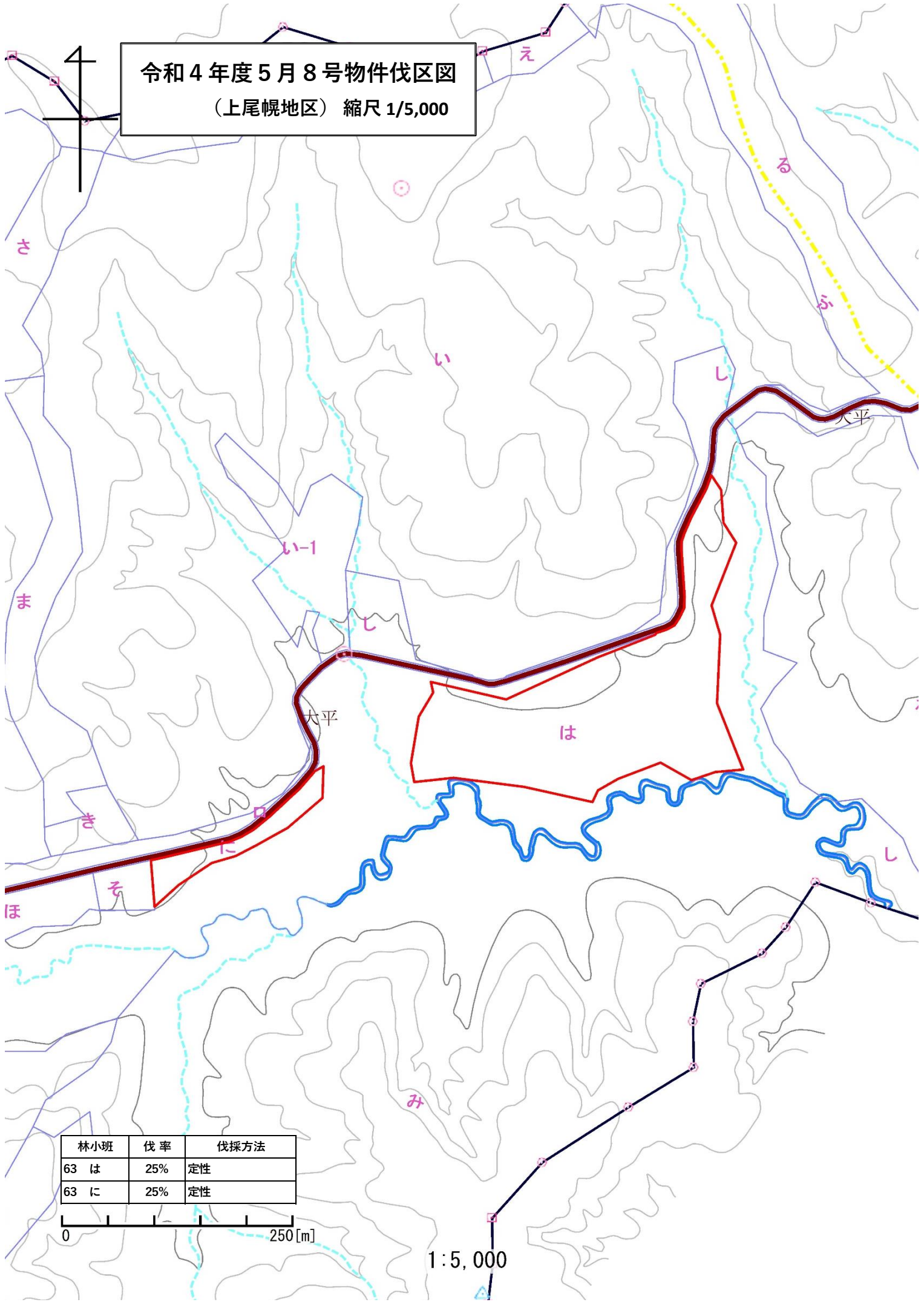
別保上尾幌

令和4年度5月8号物件位置
上尾幌地区 縮尺 1/20,000

除外区域 



令和4年度5月8号物件伐区図
(上尾幌地区) 縮尺 1/5,000



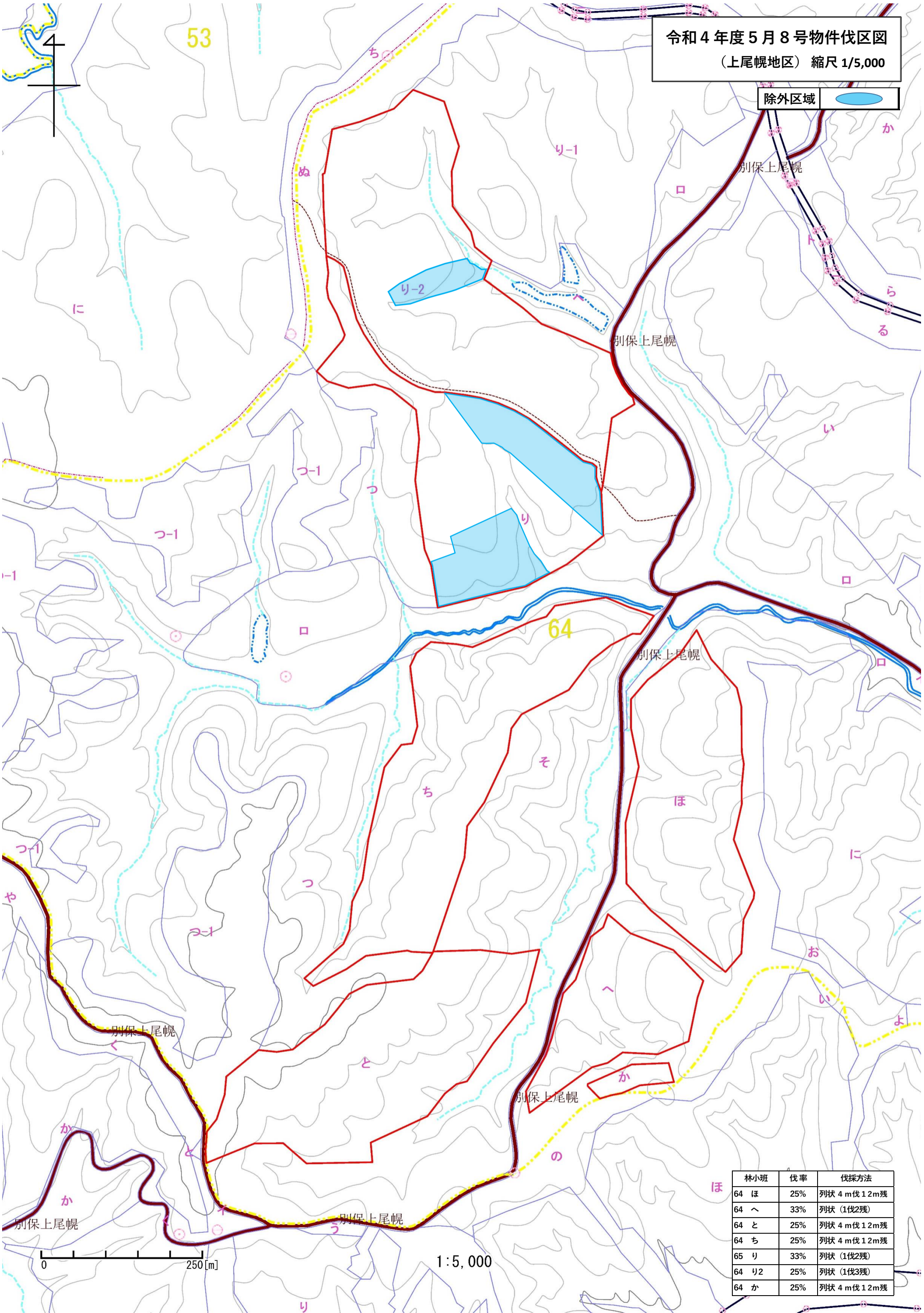
林小班	伐率	伐採方法
63 は	25%	定性
63 に	25%	定性

0 250 [m]

1:5,000

令和4年度5月8号物件伐区図
(上尾幌地区) 縮尺 1/5,000

除外区域

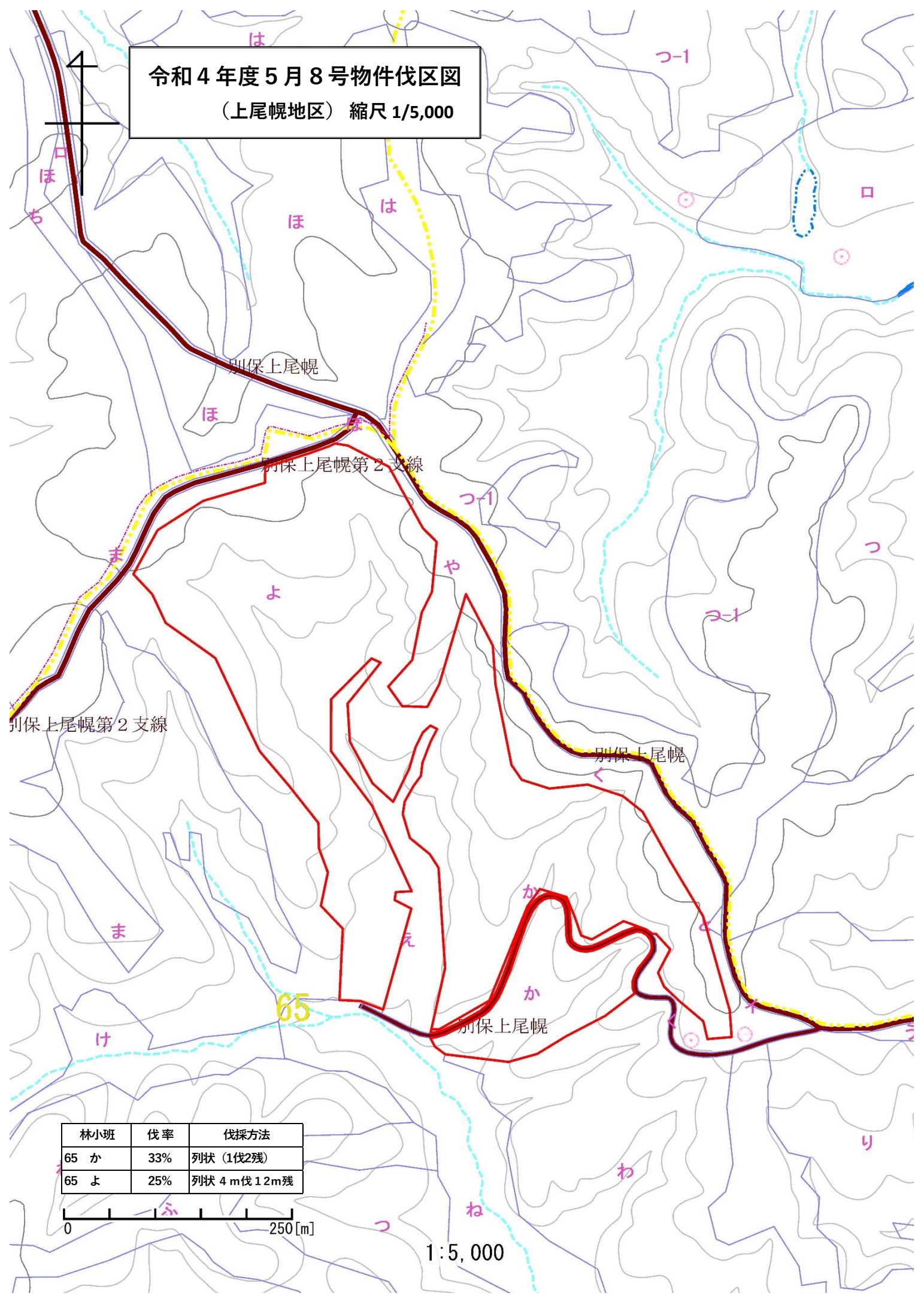


0 250[m]

1:5,000

林小班	伐率	伐採方法
64 ほ	25%	列状 4m伐12m残
64 へ	33%	列状 (1伐2残)
64 と	25%	列状 4m伐12m残
64 ち	25%	列状 4m伐12m残
65 り	33%	列状 (1伐2残)
64 り2	25%	列状 (1伐3残)
64 か	25%	列状 4m伐12m残

令和4年度5月8号物件伐区図
(上尾幌地区) 縮尺 1/5,000



林小班	伐率	伐採方法
65 か	33%	列状 (1伐2残)
65 よ	25%	列状 4 m伐 12m残

0 250 [m]

1:5,000