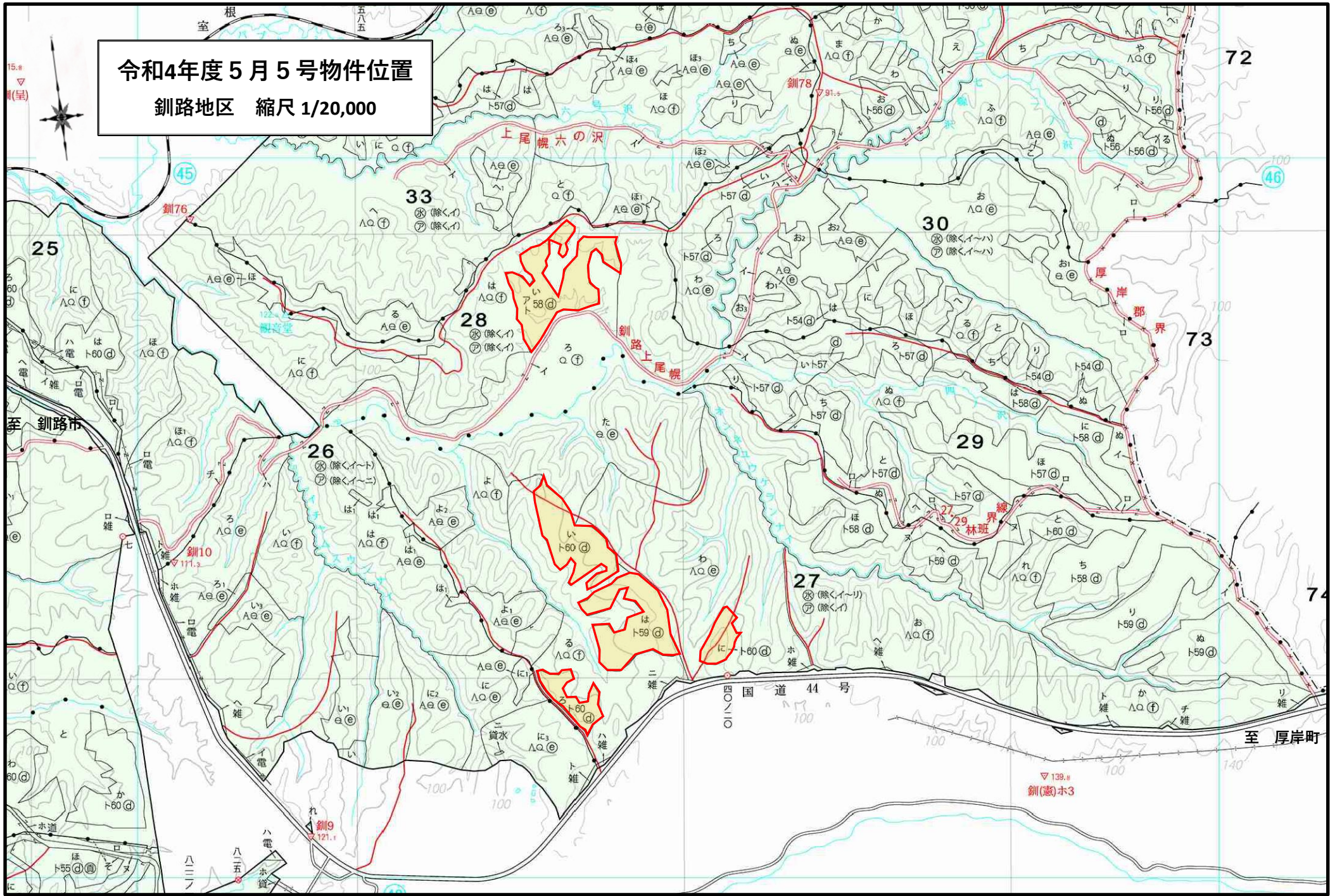


令和4年度5月5号物件位置
釧路地区 縮尺 1/20,000



15.8
▽
(早)

72

46

25

33
⑧ (除く、イ)
⑦ (除く、イ)

30
⑧ (除く、イ〜ハ)
⑦ (除く、イ〜ハ)

73

釧路市

28
⑧ (除く、イ)
⑦ (除く、イ)

29

26
⑧ (除く、イ〜ト)
⑦ (除く、イ〜ニ)

27
⑧ (除く、イ〜リ)
⑦ (除く、イ)

74

四〇二〇
国道44号

至 厚岸町

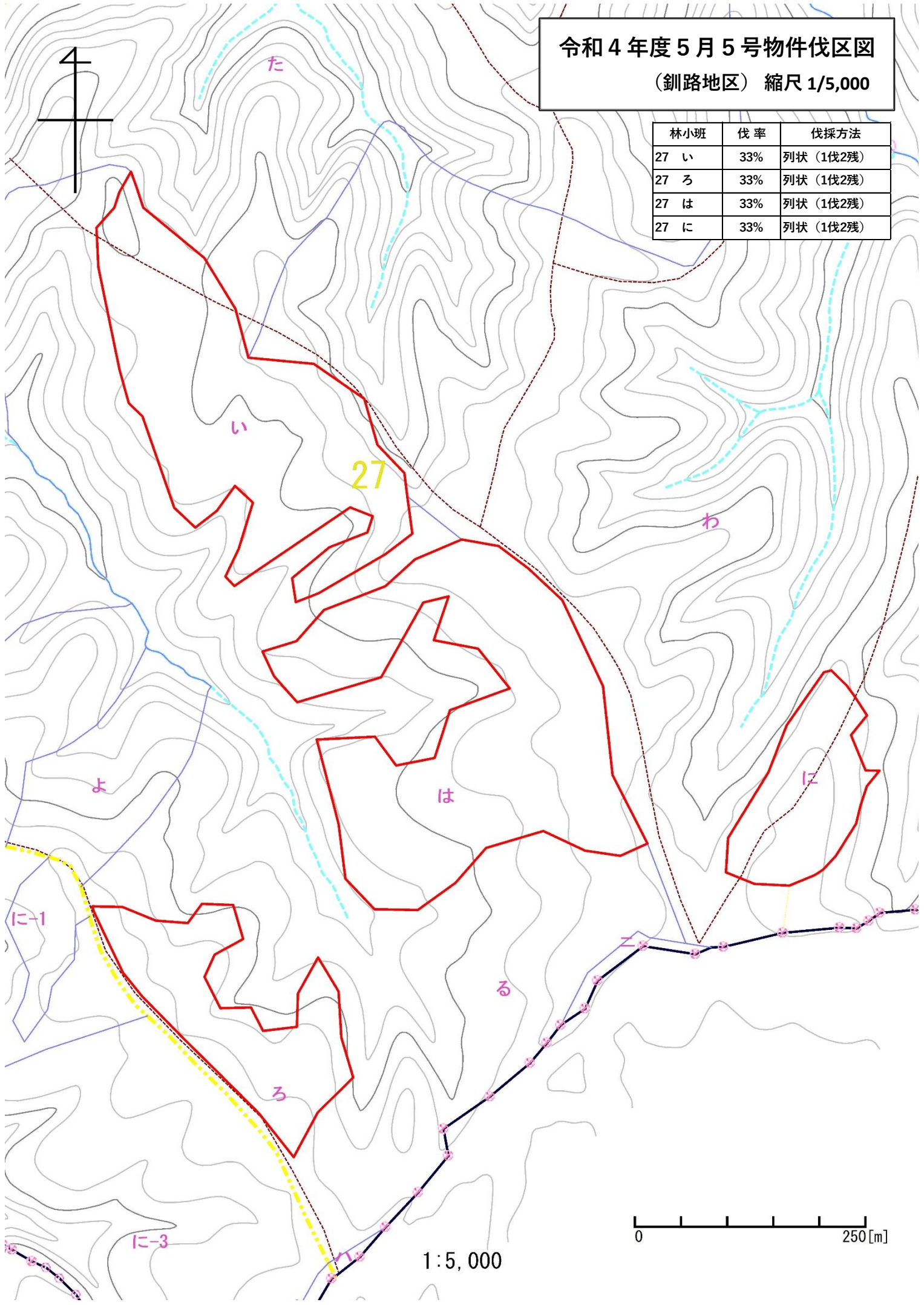
▽139.8
釧(瀨)ホ3

八五ノ
ハ電
ホ賃

令和4年度5月5号物件伐区図

(釧路地区) 縮尺 1/5,000

林小班	伐率	伐採方法
27 い	33%	列状 (1伐2残)
27 ろ	33%	列状 (1伐2残)
27 は	33%	列状 (1伐2残)
27 に	33%	列状 (1伐2残)



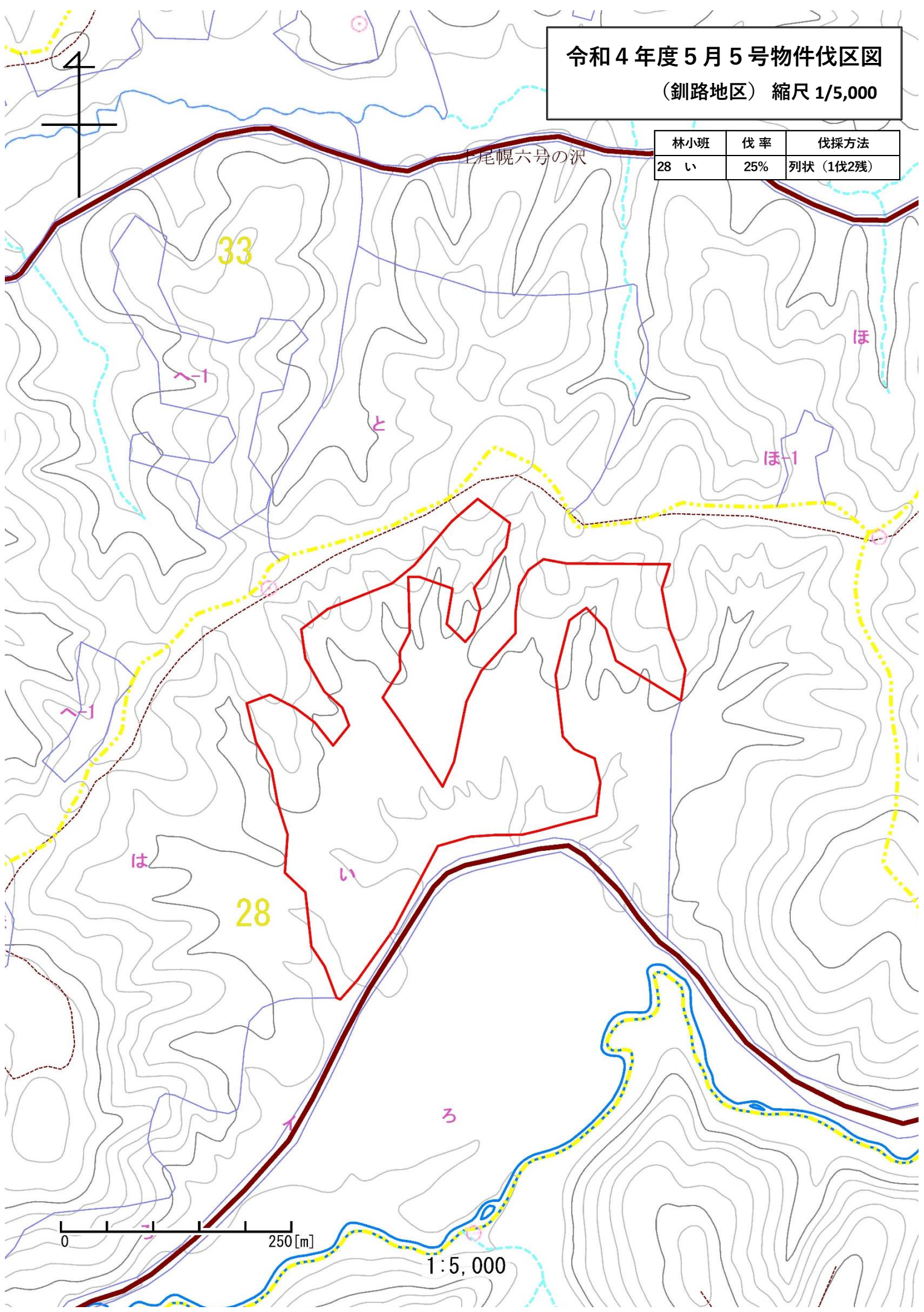
1:5,000

0 250[m]

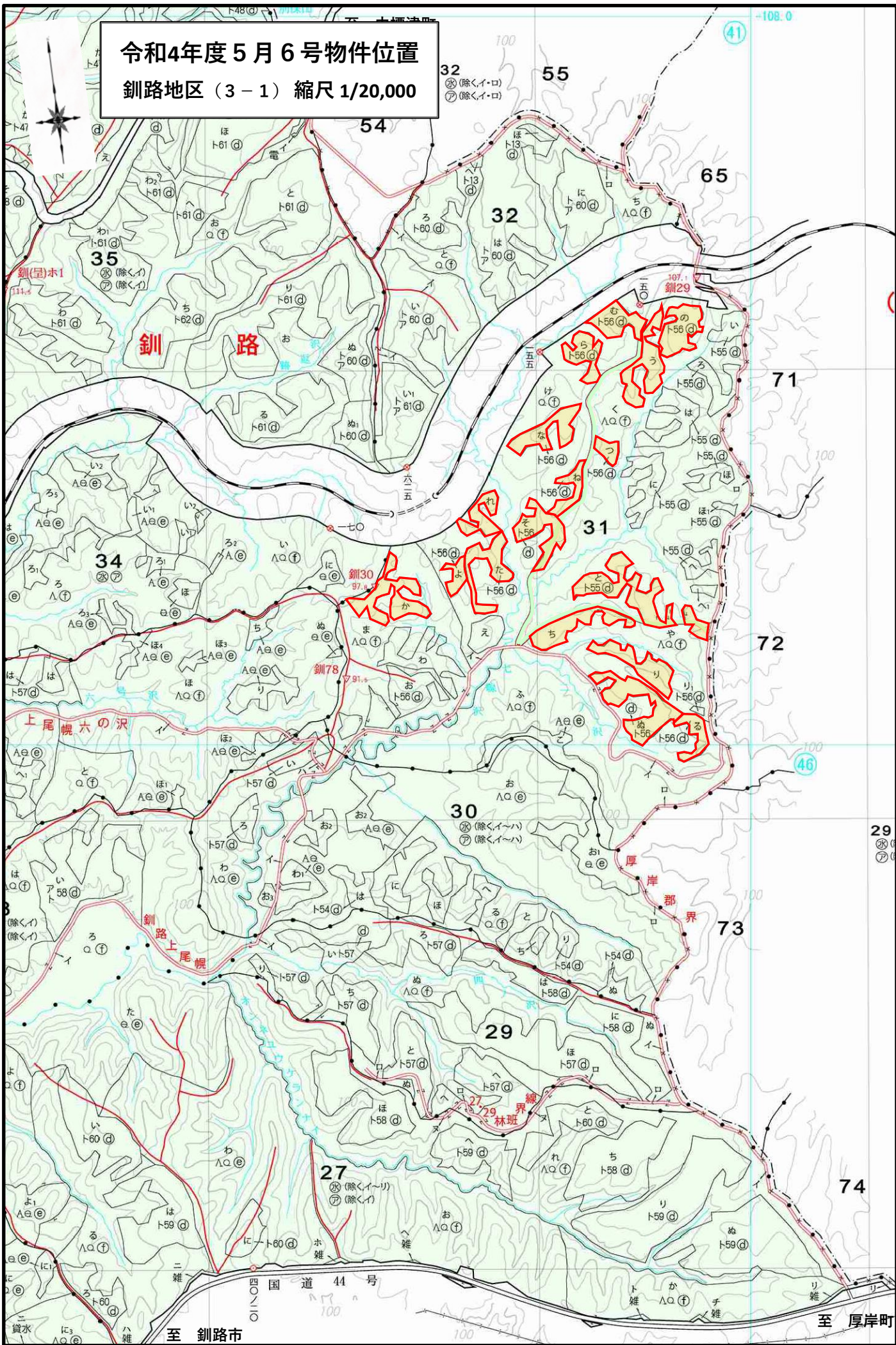
令和4年度5月5号物件伐区図

(釧路地区) 縮尺 1/5,000

林小班	伐率	伐採方法
28 い	25%	列状 (1伐2残)



令和4年度5月6号物件位置
釧路地区(3-1) 縮尺 1/20,000



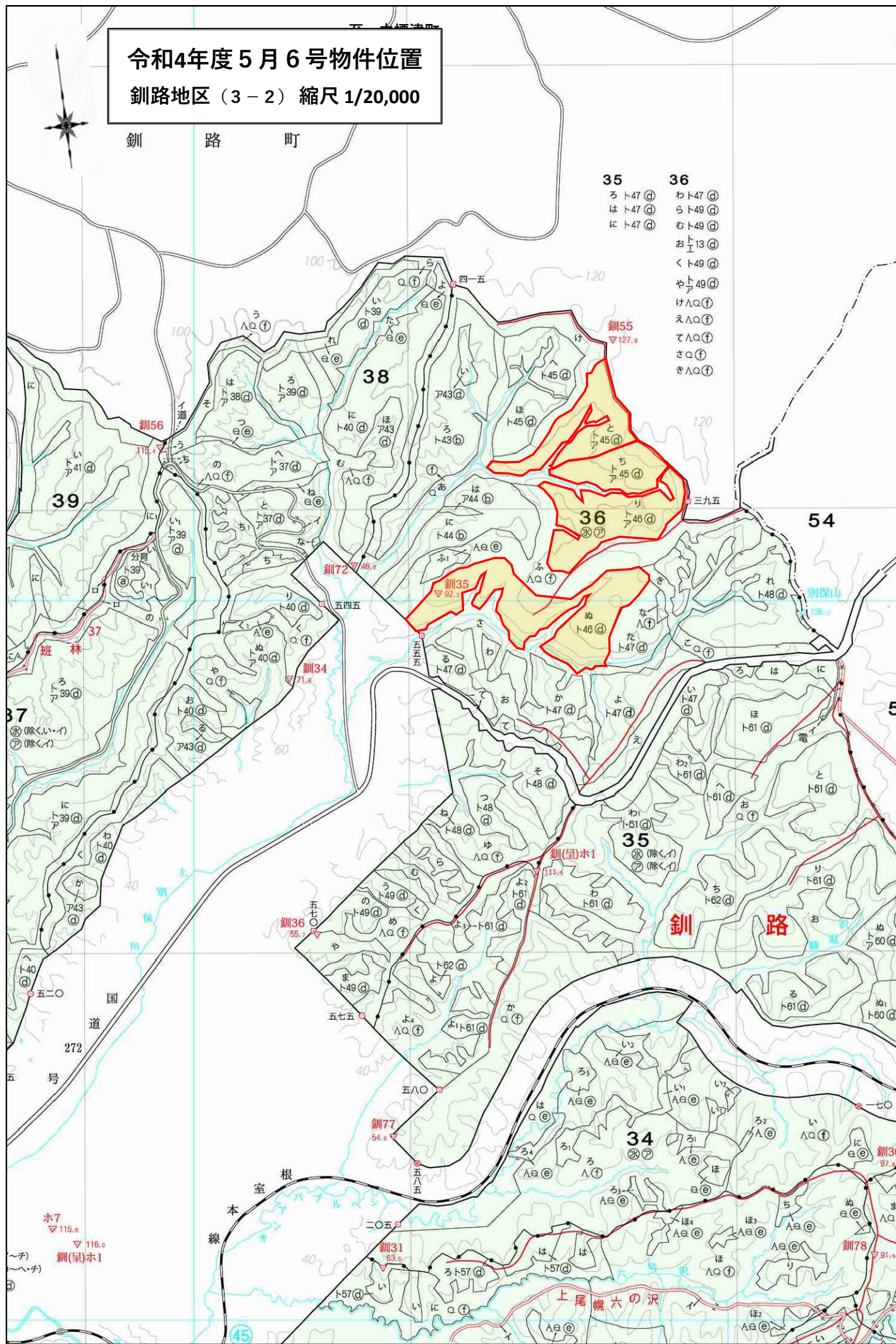
至 釧路市

至 厚岸町

令和4年度5月6号物件位置
 釧路地区(3-2) 縮尺 1/20,000

釧路町

- | | |
|-----------|-----------|
| 35 | 36 |
| ろト47㊦ | わト47㊦ |
| はト47㊦ | らト49㊦ |
| にト47㊦ | むト49㊦ |
| | おト13㊦ |
| | くト49㊦ |
| | やト49㊦ |
| | け△㊦ |
| | え△㊦ |
| | て△㊦ |
| | さ㊦ |
| | き△㊦ |



ホ7
 ▼115.8
 ▼116.0
 釧(呈)ホ1

釧路

釧(呈)ホ1
 ▼111.5

釧77
 ▼54.8

釧31
 ▼63.6

釧55
 ▼127.9

釧72
 ▼74.0

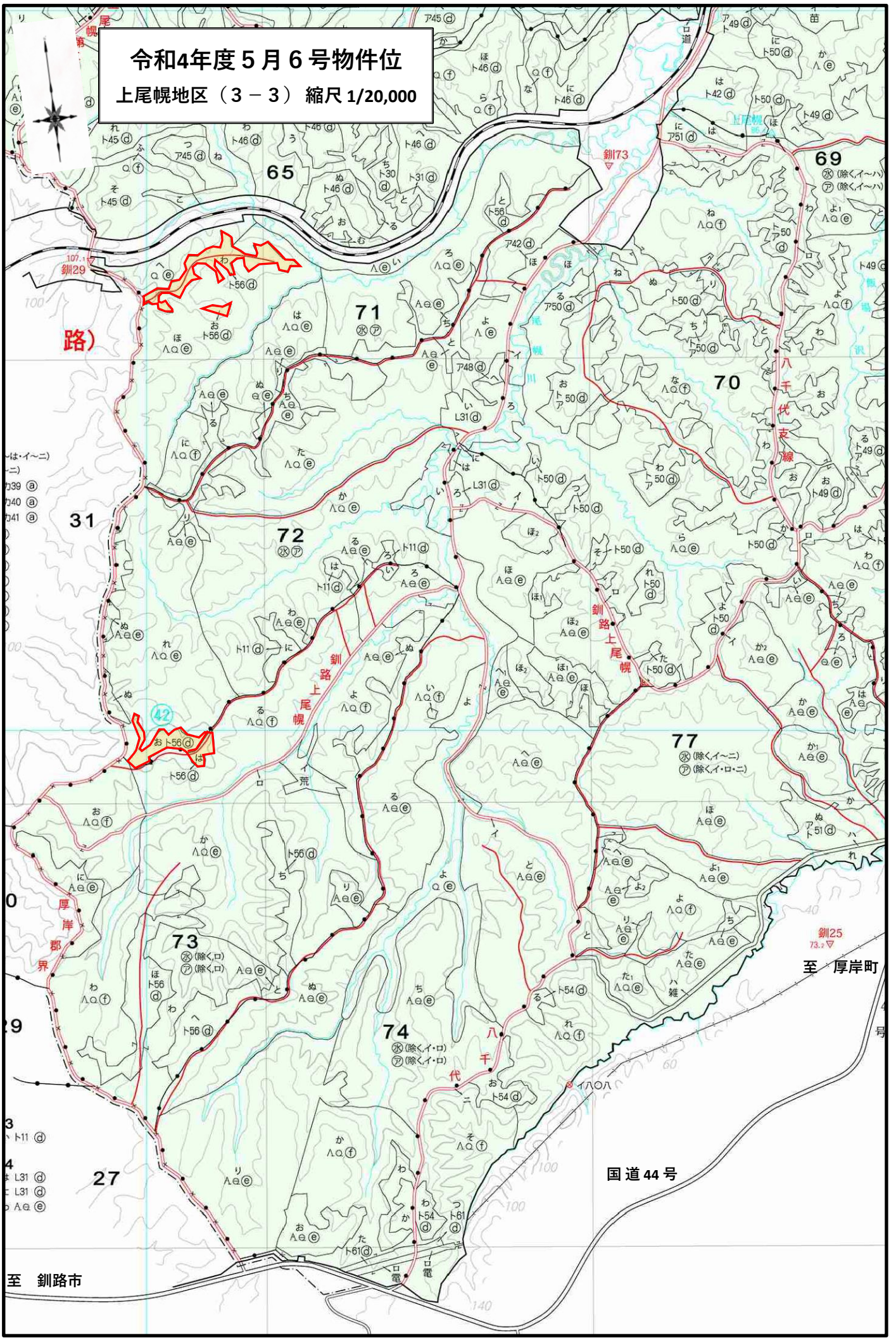
釧34
 ▼71.8

釧36
 ▼55.7

釧33
 ▼97.0

釧78
 ▼91.5

令和4年度5月6号物件位
上尾幌地区(3-3)縮尺1/20,000



路)

42

厚岸郡界

27

至 釧路市

国道44号

至 厚岸町

釧路25
73.7

69

八千代支線

釧路上尾幌

釧路73

77

73

74

80

81

82

83

84

85

86

87

88

89

90

91

92

93

94

95

96

97

98

99

100

101

102

103

104

105

106

107

108

109

110

111

112

113

114

115

116

117

118

119

120

121

122

123

124

125

126

127

128

129

130

131

132

133

134

135

136

137

138

139

140

141

142

143

144

145

146

147

148

149

150

151

152

153

154

155

156

157

158

159

160

161

162

163

164

165

166

167

168

169

170

171

172

173

174

175

176

177

178

179

180

181

182

183

184

185

186

187

188

189

190

191

192

193

194

195

196

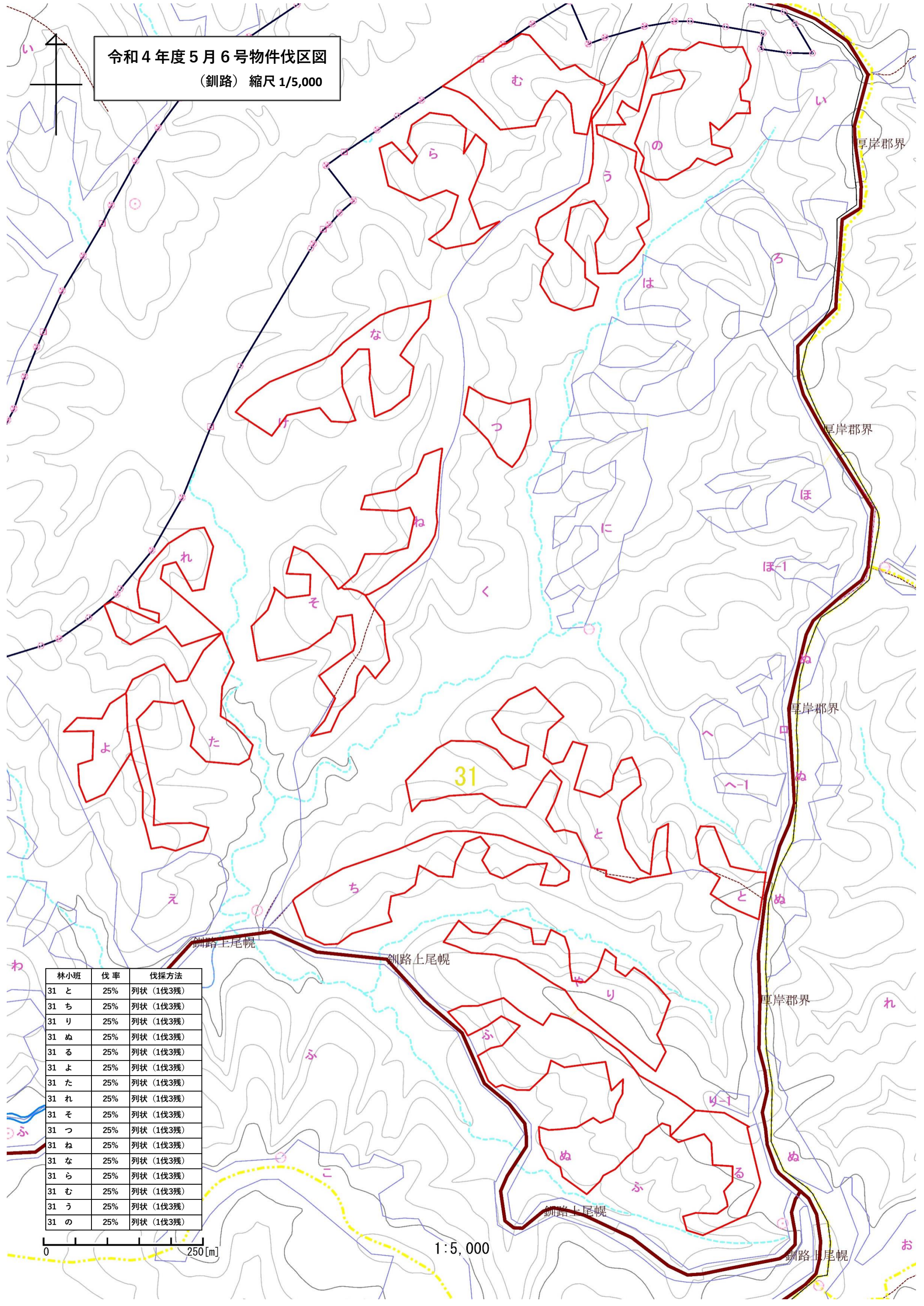
197

198

199

200

令和4年度5月6号物件伐区図
(釧路) 縮尺 1/5,000

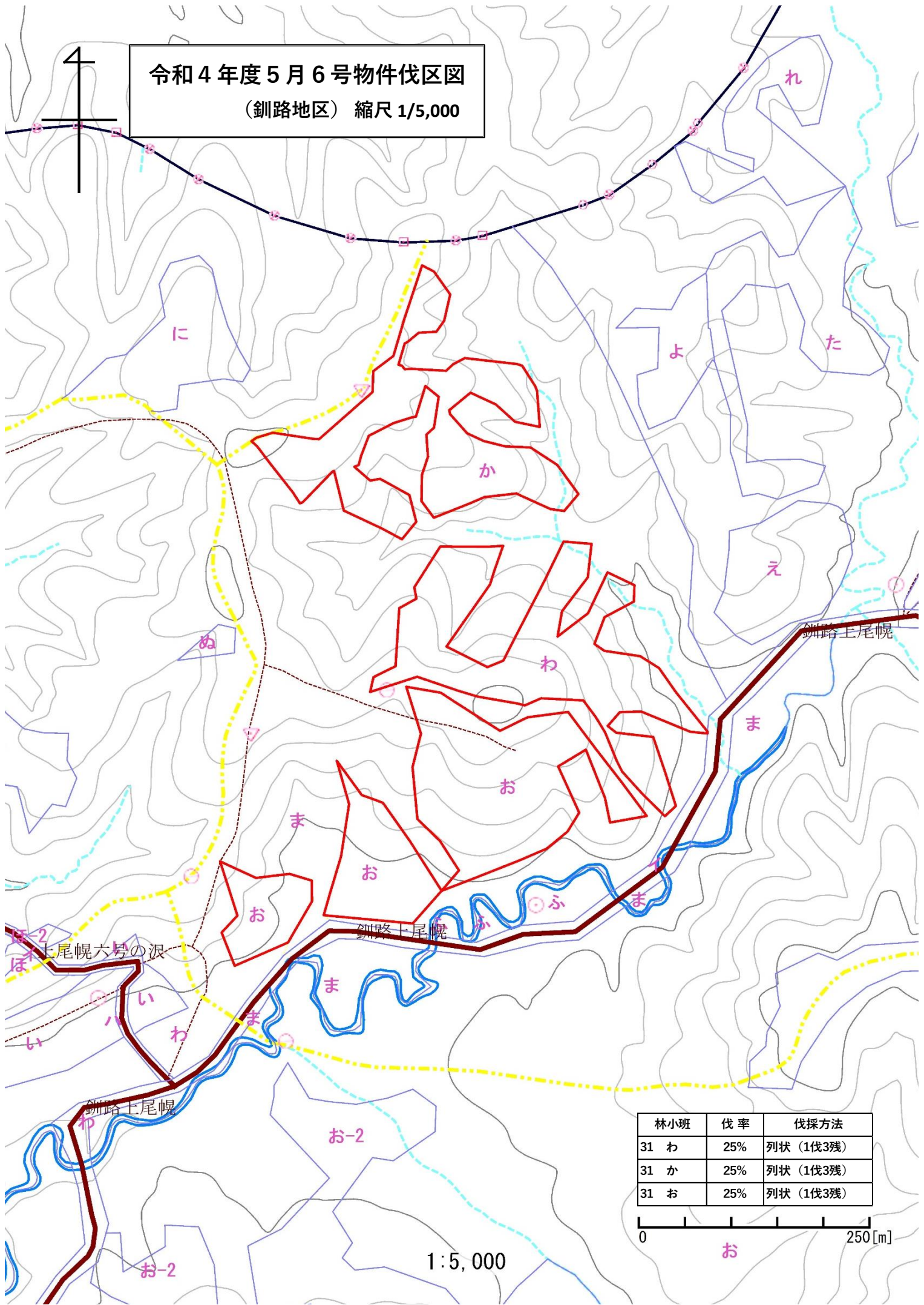


林小班	伐率	伐採方法
31 と	25%	列状 (1伐3残)
31 ち	25%	列状 (1伐3残)
31 り	25%	列状 (1伐3残)
31 ぬ	25%	列状 (1伐3残)
31 る	25%	列状 (1伐3残)
31 よ	25%	列状 (1伐3残)
31 た	25%	列状 (1伐3残)
31 れ	25%	列状 (1伐3残)
31 そ	25%	列状 (1伐3残)
31 つ	25%	列状 (1伐3残)
31 ね	25%	列状 (1伐3残)
31 な	25%	列状 (1伐3残)
31 ら	25%	列状 (1伐3残)
31 む	25%	列状 (1伐3残)
31 う	25%	列状 (1伐3残)
31 の	25%	列状 (1伐3残)

0 250[m]

1:5,000

令和4年度5月6号物件伐区図
 (釧路地区) 縮尺 1/5,000

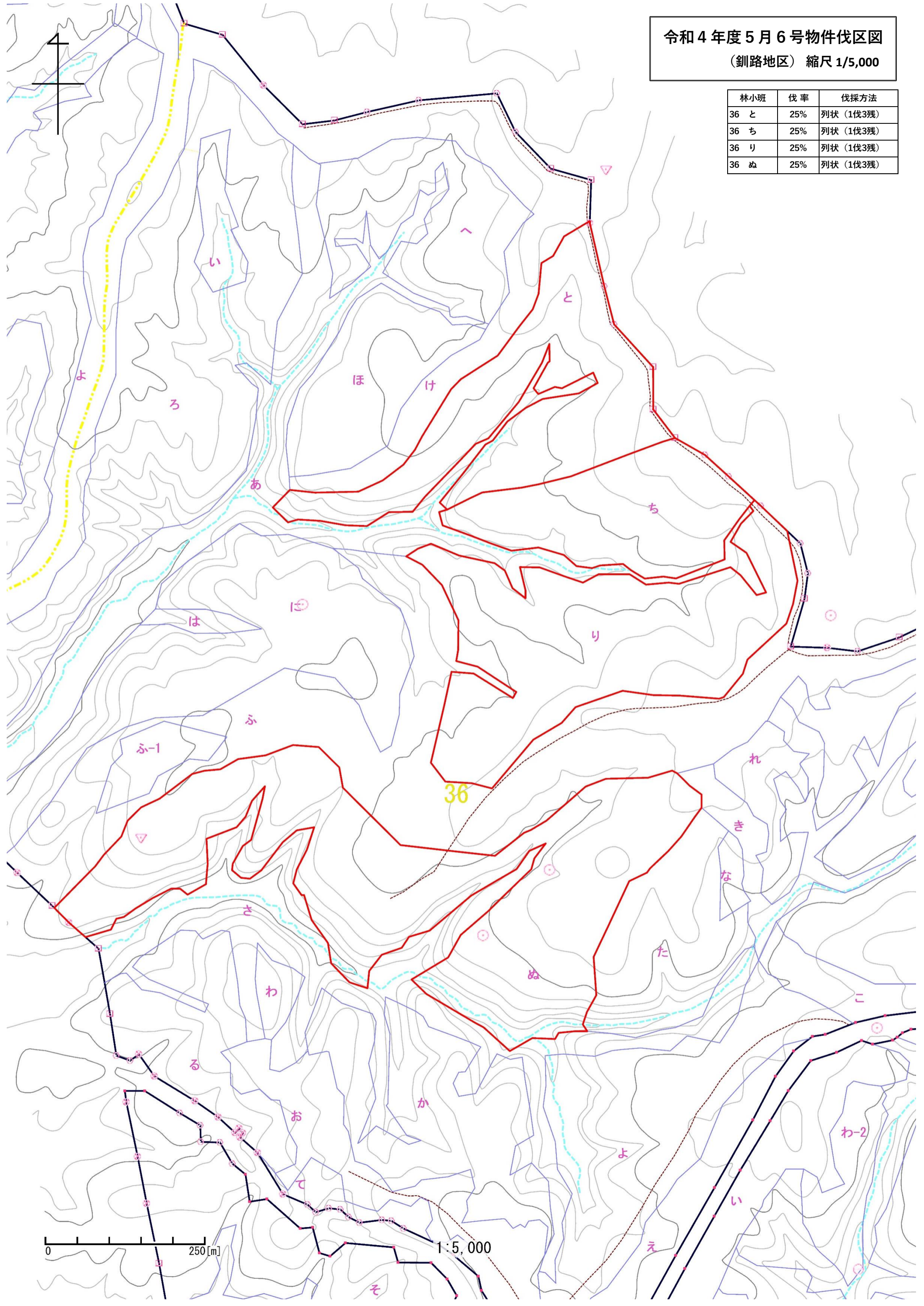


林小班	伐率	伐採方法
31 わ	25%	列状 (1伐3残)
31 か	25%	列状 (1伐3残)
31 お	25%	列状 (1伐3残)



令和4年度5月6号物件伐区図
(釧路地区) 縮尺 1/5,000

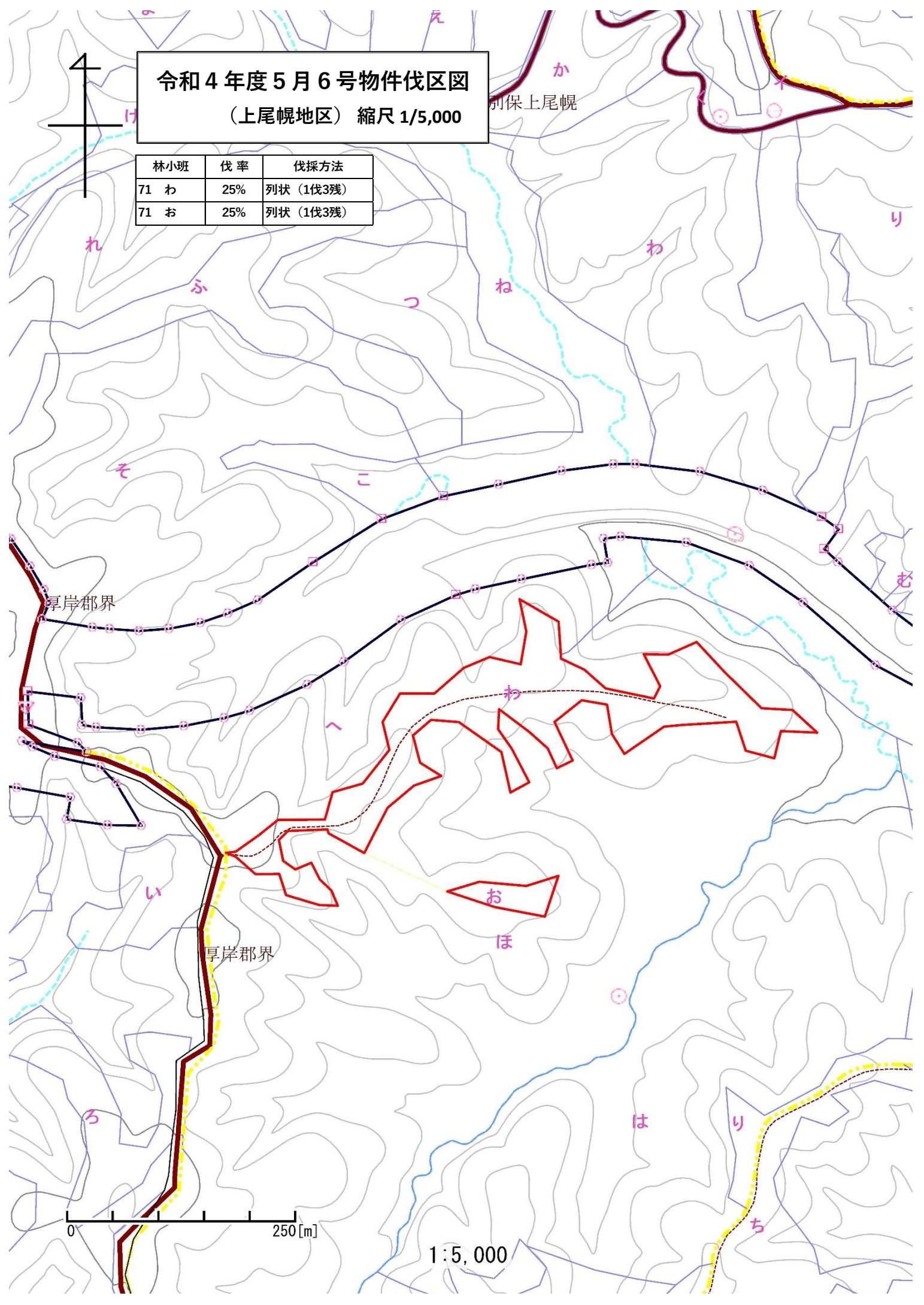
林小班	伐率	伐採方法
36 と	25%	列状 (1伐3残)
36 ち	25%	列状 (1伐3残)
36 り	25%	列状 (1伐3残)
36 ぬ	25%	列状 (1伐3残)



0 250[m] 1:5,000

令和4年度5月6号物件伐区図
(上尾幌地区) 縮尺 1/5,000

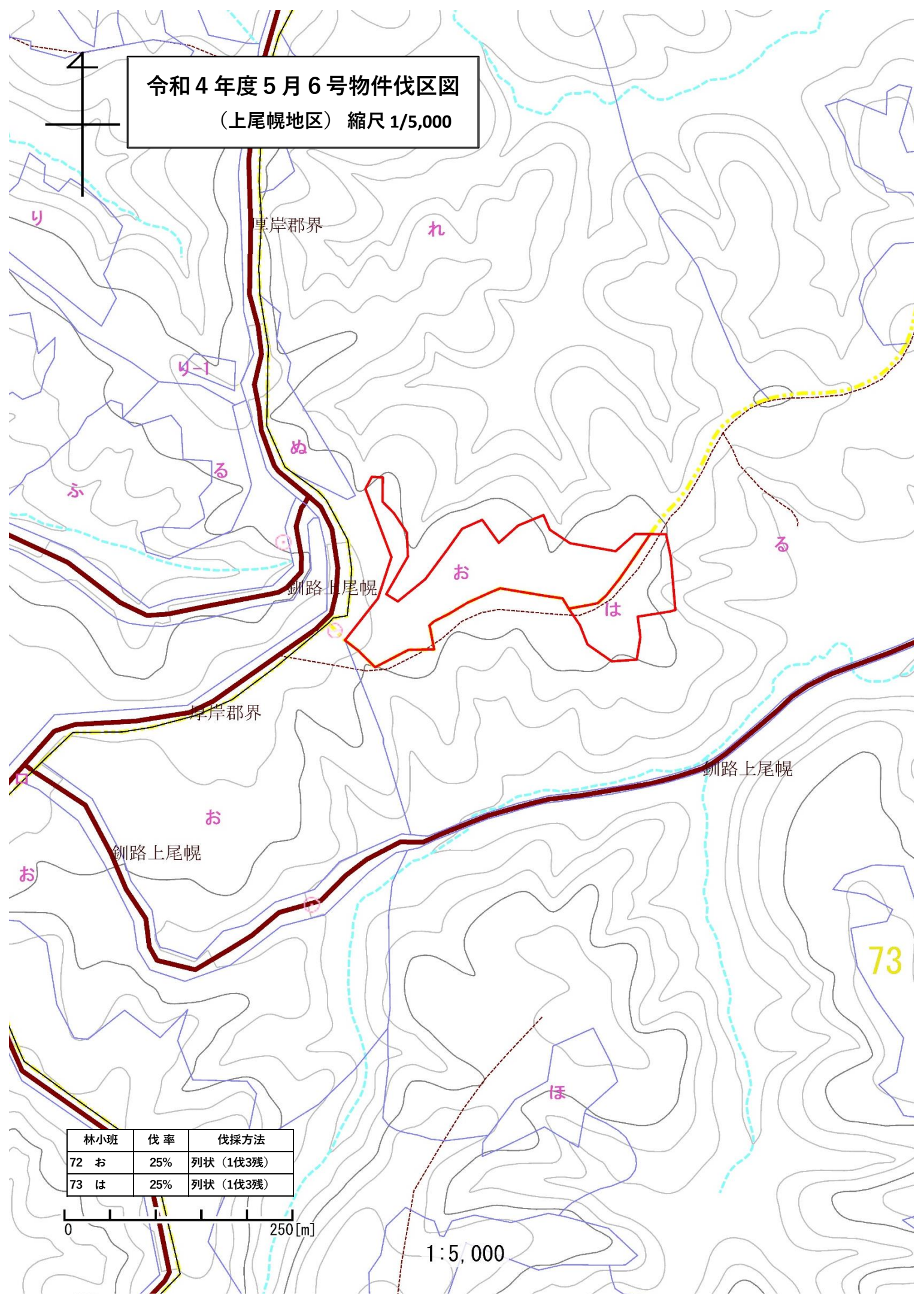
林小班	伐率	伐採方法
71 わ	25%	列状 (1伐3残)
71 お	25%	列状 (1伐3残)



0 250 [m]

1:5,000

令和4年度5月6号物件伐区図
(上尾幌地区) 縮尺 1/5,000



林小班	伐率	伐採方法
72 お	25%	列状 (1伐3残)
73 は	25%	列状 (1伐3残)

0 250 [m]

1:5,000

73