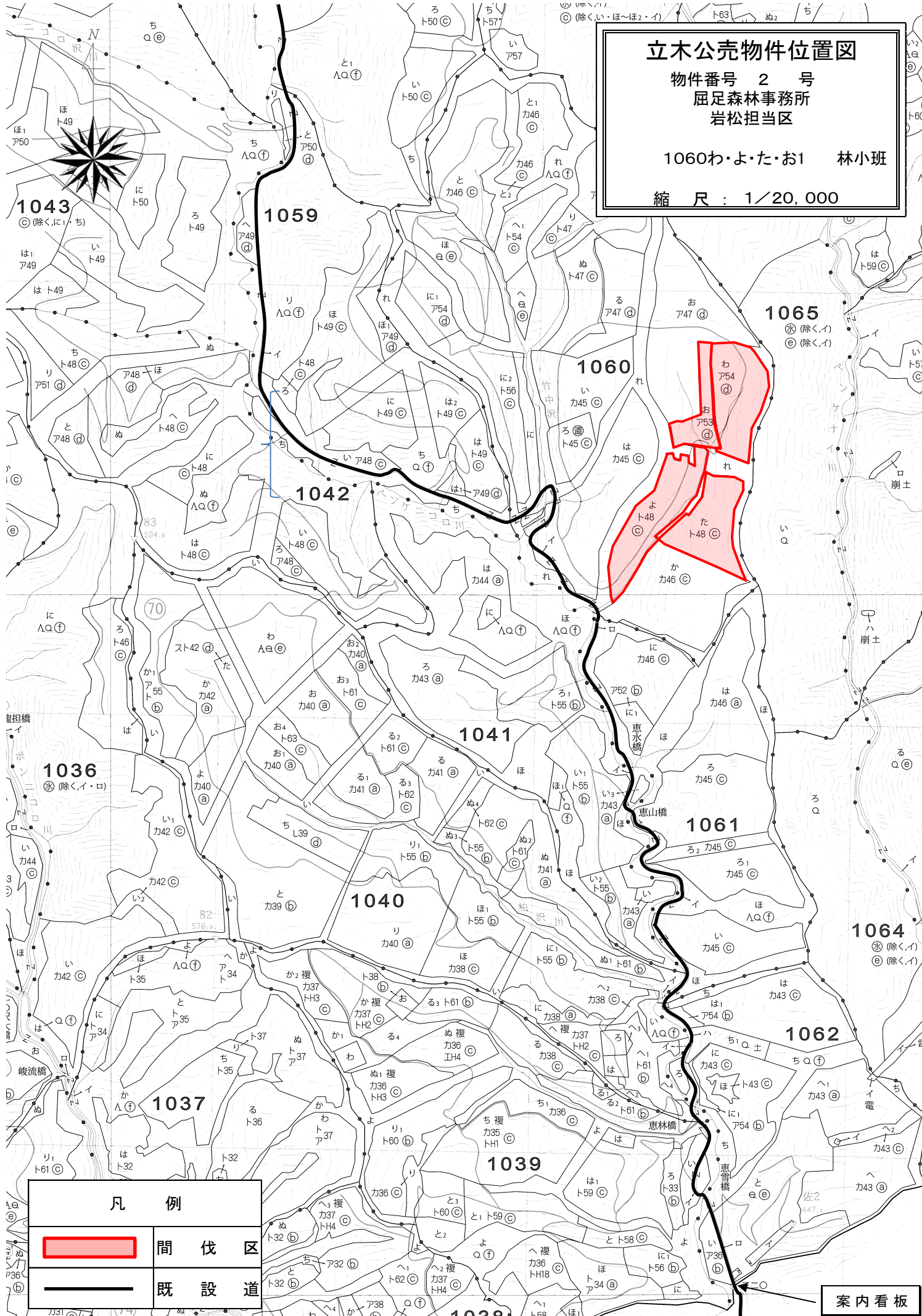


立木公売物件位置図



物件番号 2 号
屈足森林事務所
岩松担当区

1060わ・よ・た・お1 林小班

縮尺：1/20,000



凡 例

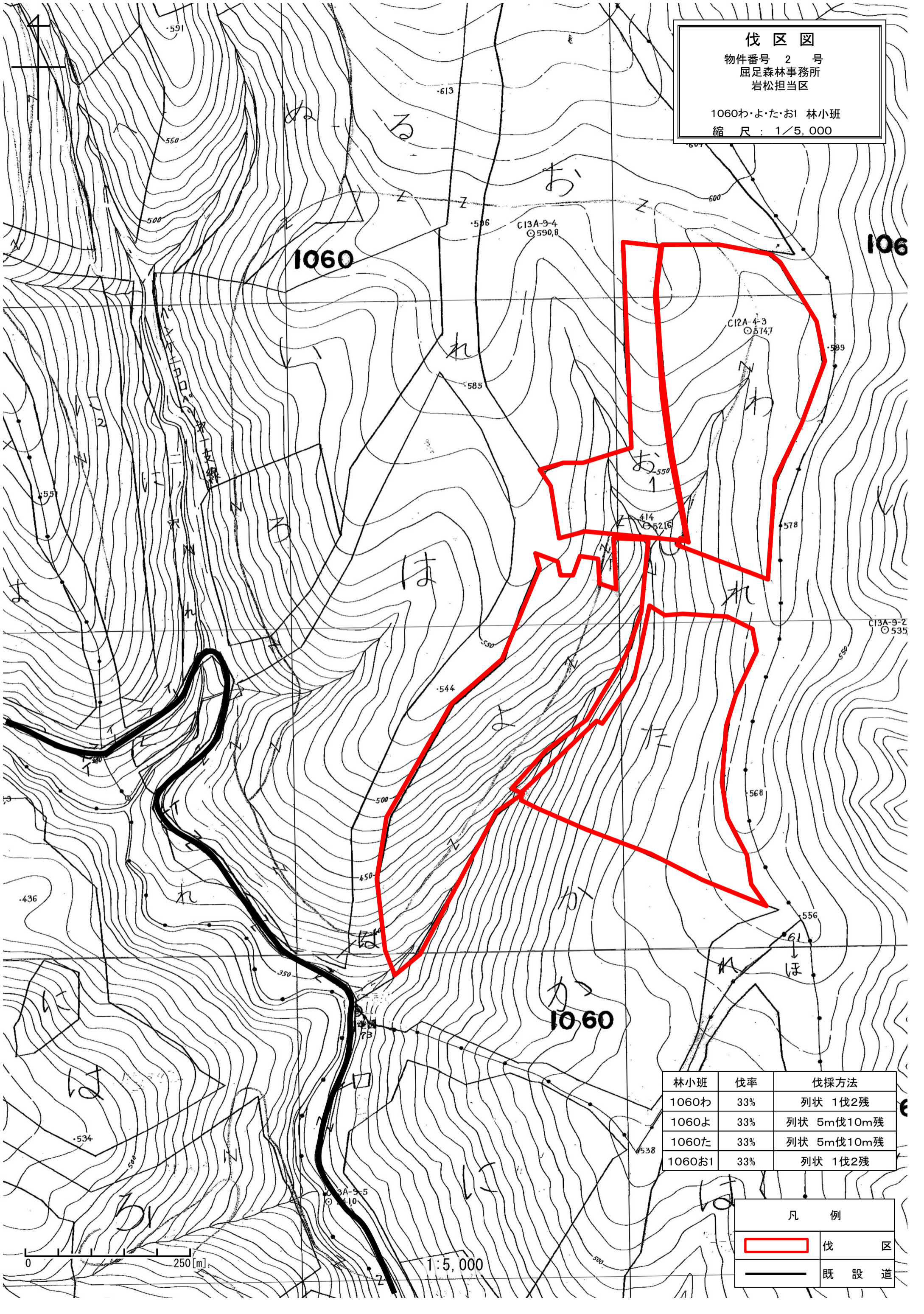
	間 伐 区
	既 設 道

案内看板

伐区図

物件番号 2 号
屈足森林事務所
岩松担当区

1060わ・よ・た・お1 林小班
縮尺：1/5,000



1060

106



C13A-9-4
◎590.8

C12A-4-3
◎574.7

C13A-9-2
◎535

10.60

林小班	伐率	伐採方法
1060わ	33%	列状 1伐2残
1060よ	33%	列状 5m伐10m残
1060た	33%	列状 5m伐10m残
1060お1	33%	列状 1伐2残

凡例	
	伐区
	既設道

0 250 [m]

1:5,000