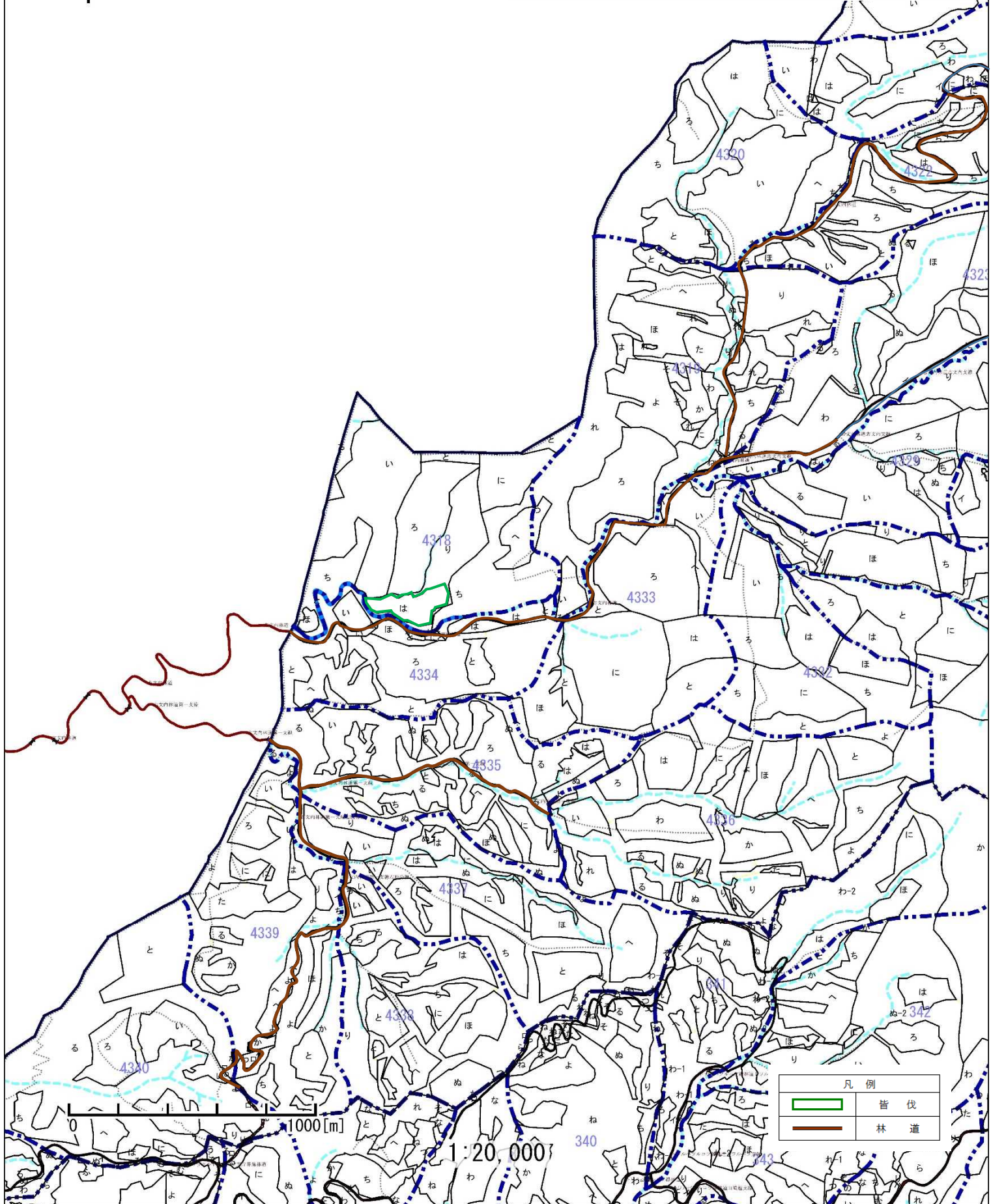
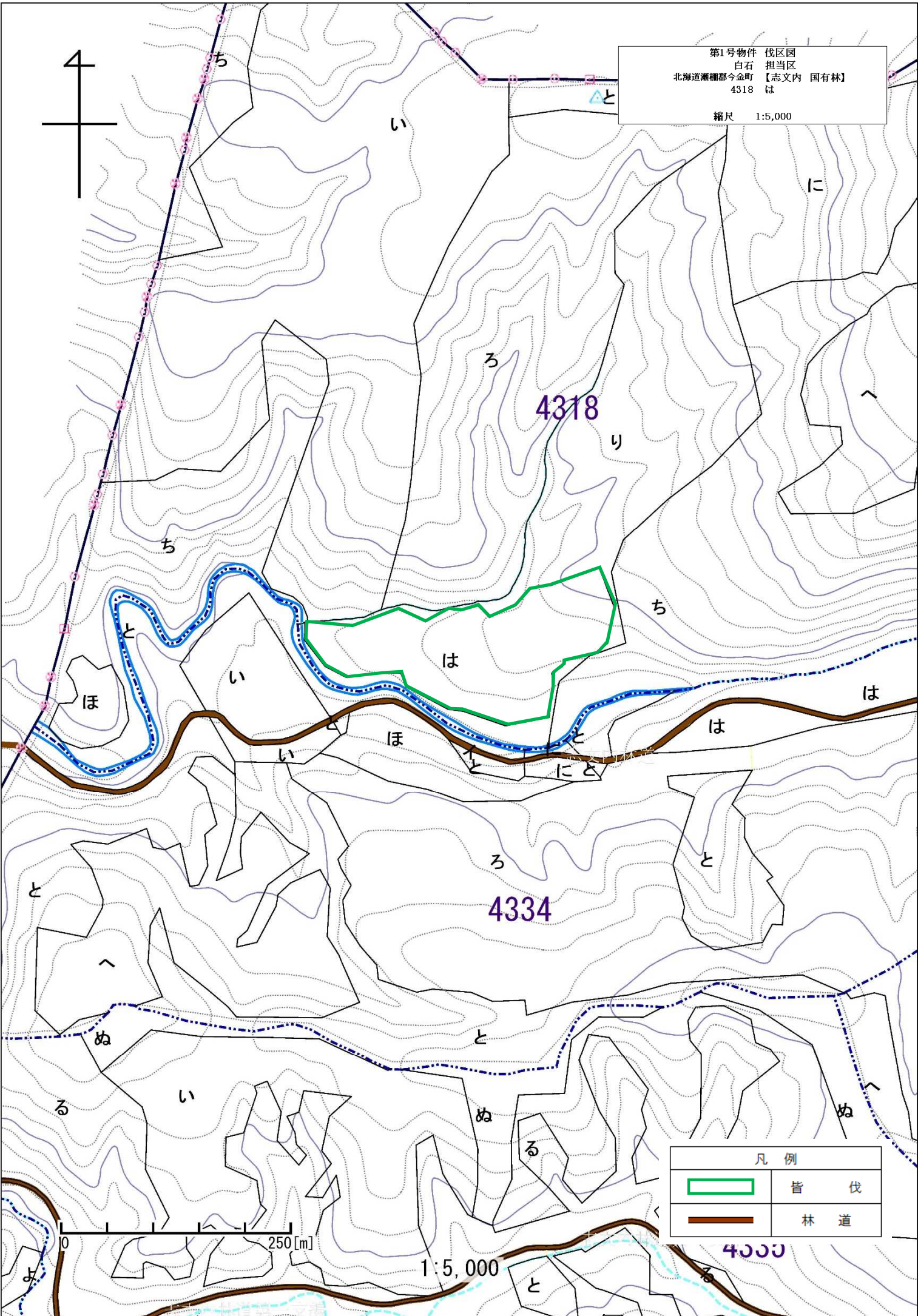
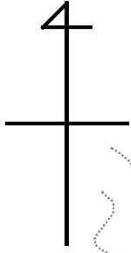


第1号物件 位置図
白石 担当区
北海道瀬棚郡今金町 【志文内 国有林】
4318 は
縮尺 1:20,000



第1号物件 伐区図
白石 担当区
北海道瀬棚郡今金町 【志文内 国有林】
4318 は
縮尺 1:5,000



凡例	
	皆伐
	林道

0 250 [m]

1:5,000

4333