

立木販売物件位置図

第1号物件

1120 はほの 林小班

S=1/20,000

根釧東部森林管理署

案内看板



1121

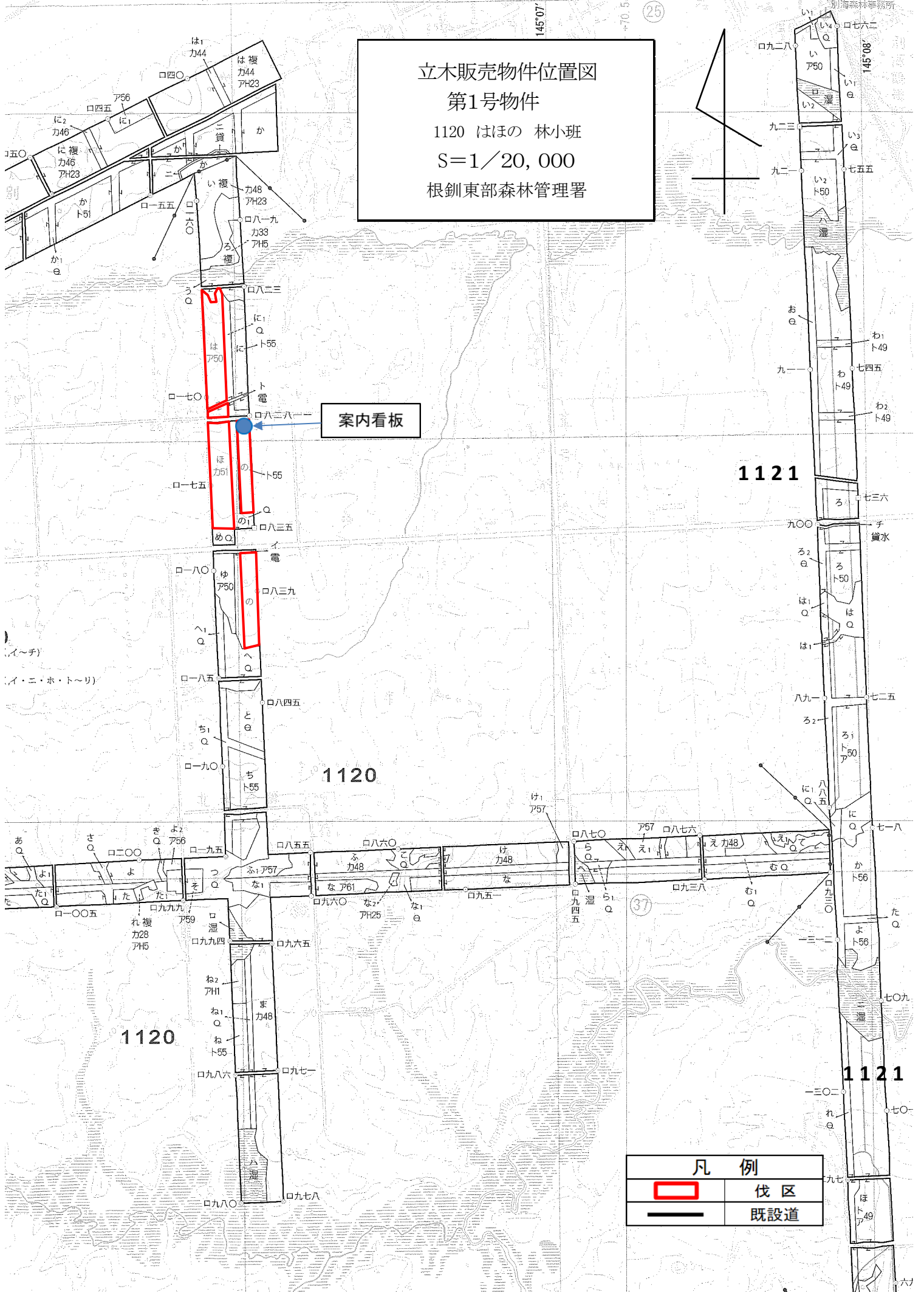
1120

1120

1121

凡 例

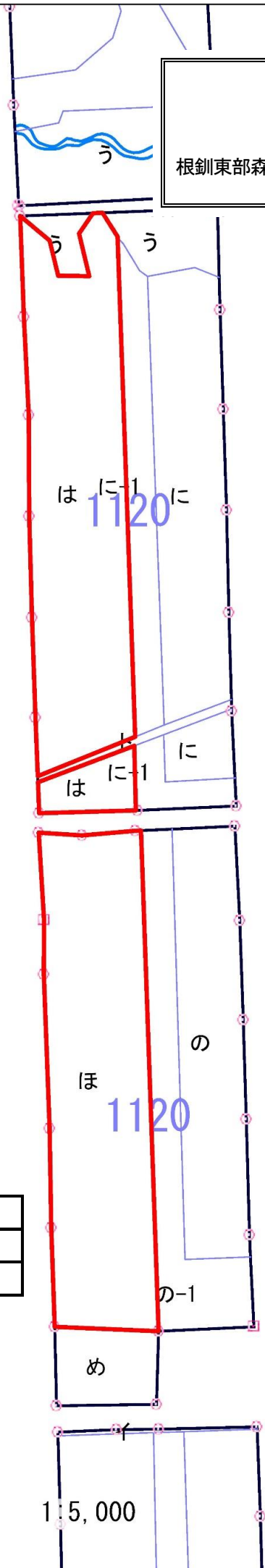
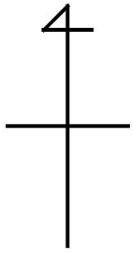
	伐区
	既設道



伐区図

立木販売 第1号物件-1

根釧東部森林管理署 1120 はほ林小班



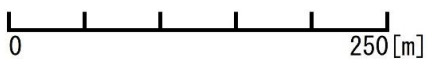
1120

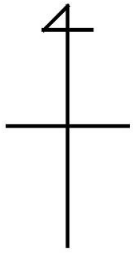
1120

1:5,000

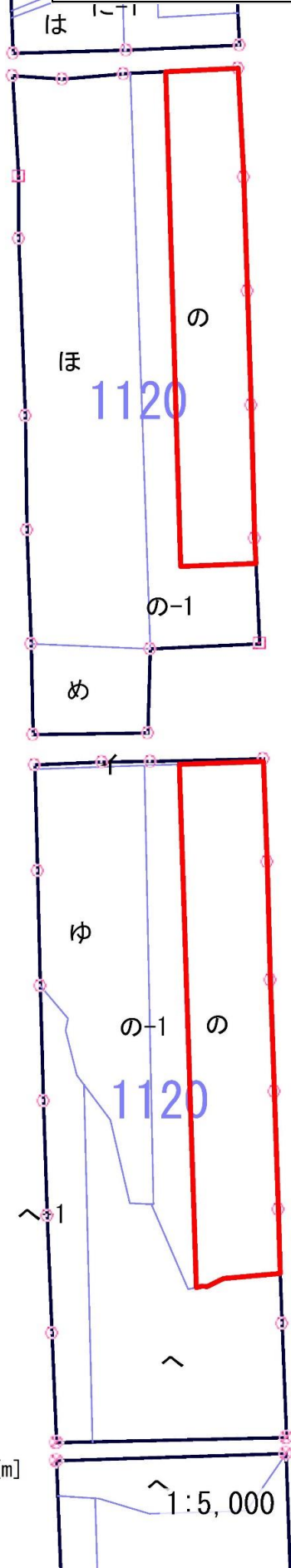
林小班	伐率	伐採方法
1120 は	33%	列状(1伐2残)
1120 ほ	25%	列状(1伐3残)

凡 例	
	伐 区





伐区図
立木販売 第1号物件-2
根釧東部森林管理署 1120 の林小班



凡 例	
	伐 区

0 250[m]

1:5,000

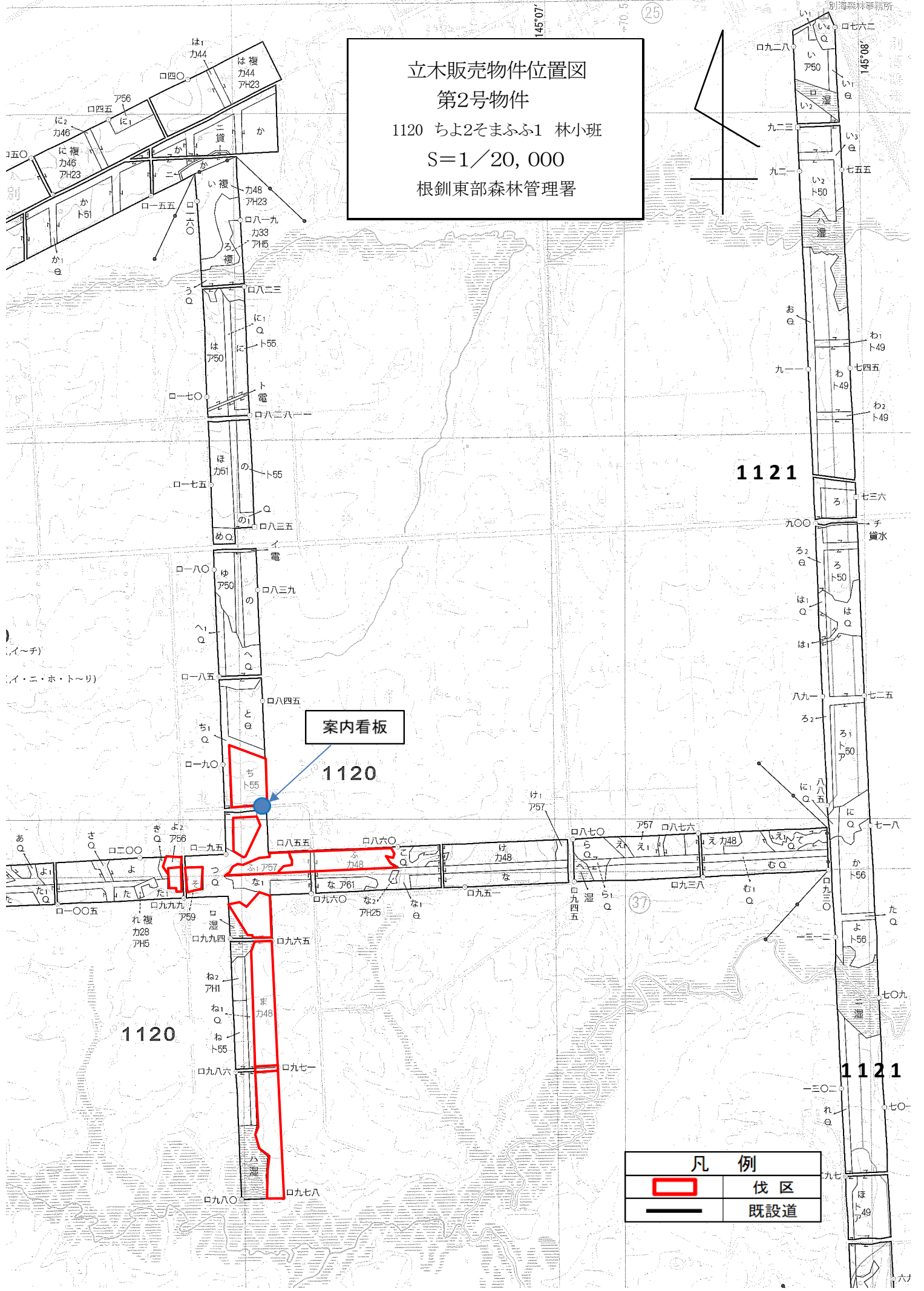
林小班	伐率	伐採方法
1120 の	33%	列状(1伐2残)

立木販売物件位置図
第2号物件

1120 ちよ2そまふふ1 林小班

S=1/20,000

根釧東部森林管理署



案内看板

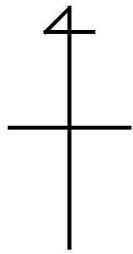
1120

1121

1120

1121

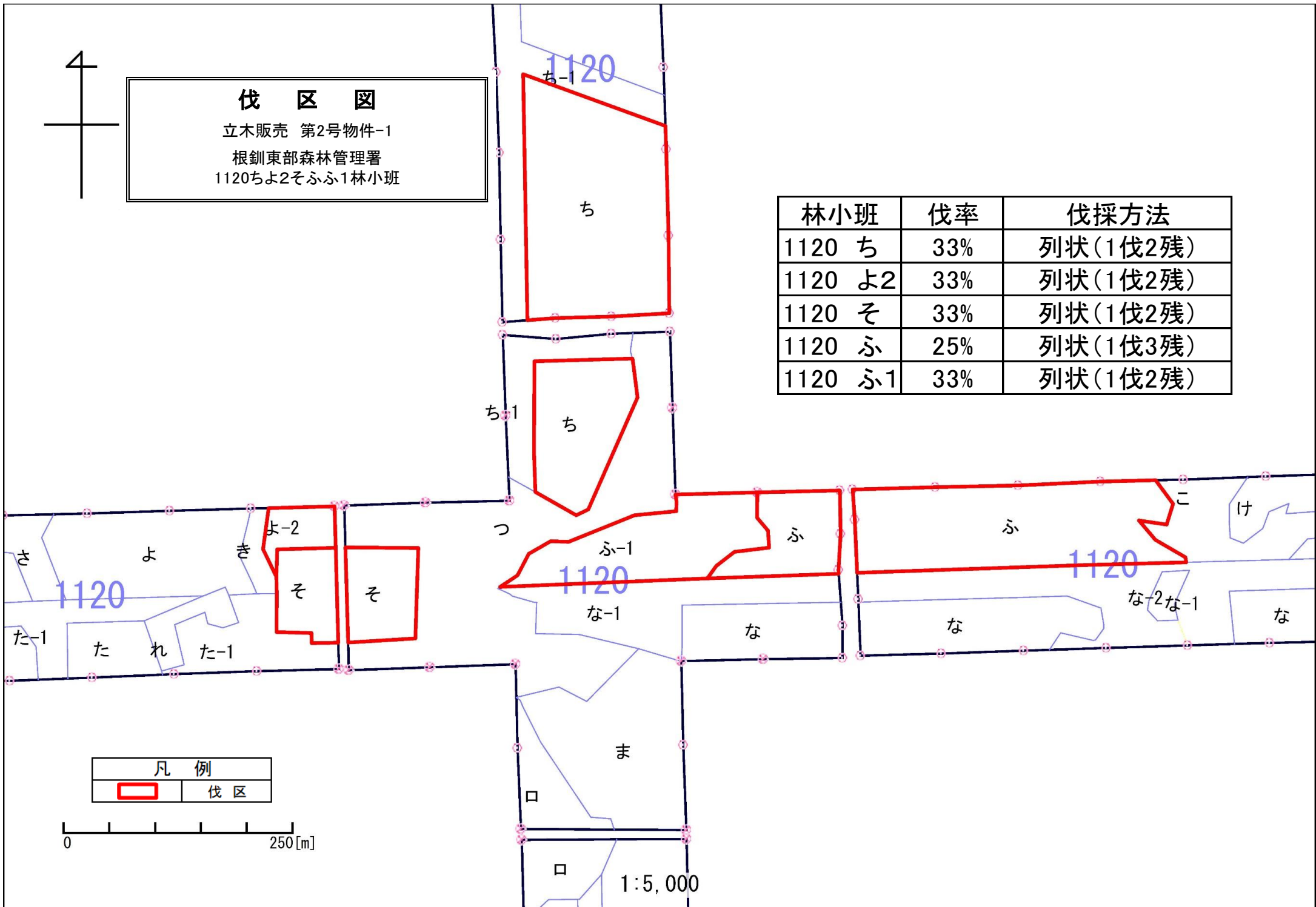
凡 例	
	伐区
	既設道



伐区図

立木販売 第2号物件-1
根釧東部森林管理署
1120ちよ2そふふ1林小班

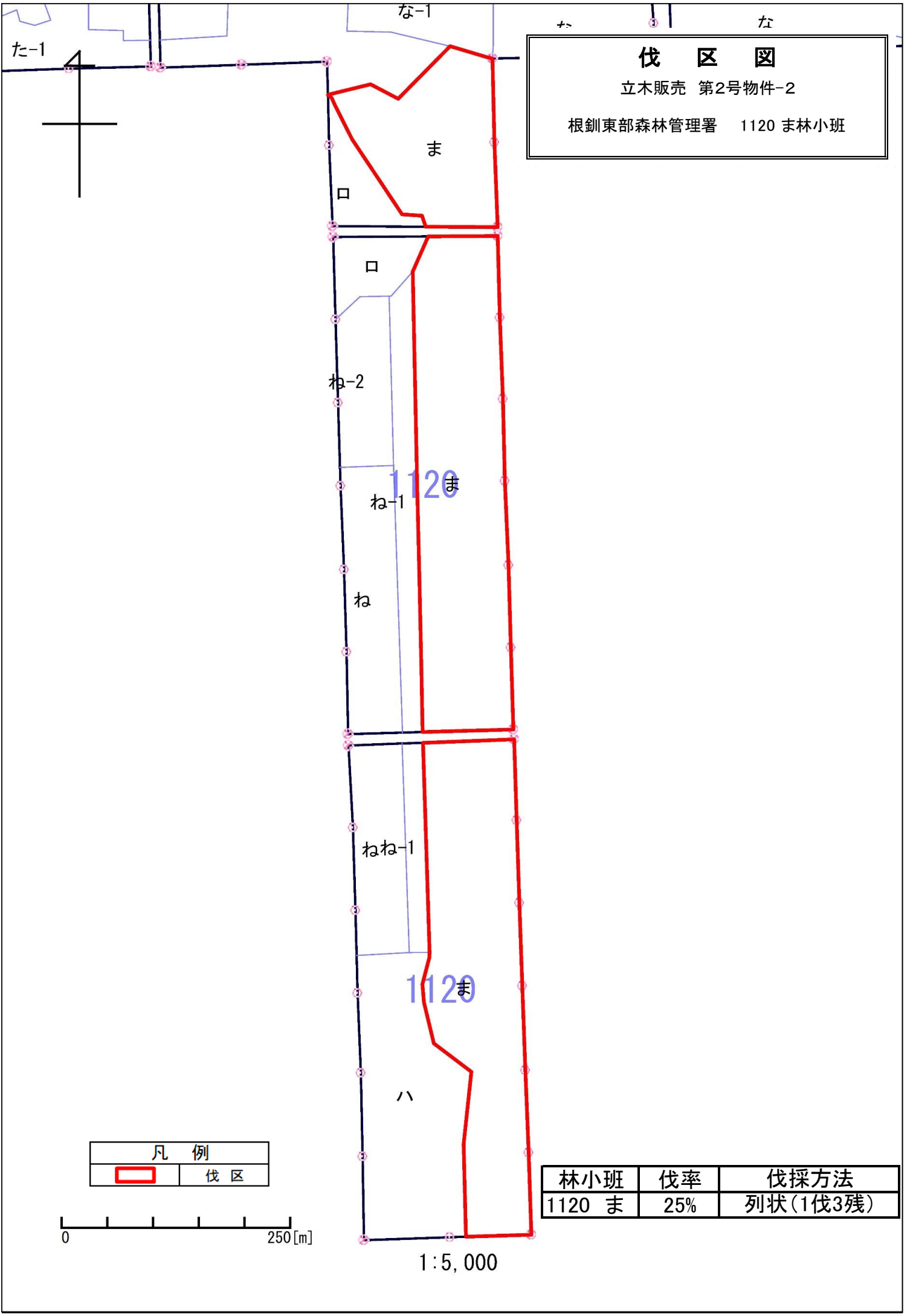
林小班	伐率	伐採方法
1120 ち	33%	列状(1伐2残)
1120 よ2	33%	列状(1伐2残)
1120 そ	33%	列状(1伐2残)
1120 ふ	25%	列状(1伐3残)
1120 ふ1	33%	列状(1伐2残)



凡 例	
	伐 区

0 250 [m]

1:5,000



伐 区 図
 立木販売 第2号物件-2
 根釧東部森林管理署 1120 ま林小班

凡 例	
	伐 区

林小班	伐率	伐採方法
1120 ま	25%	列状(1伐3残)

0 250[m]

1:5,000

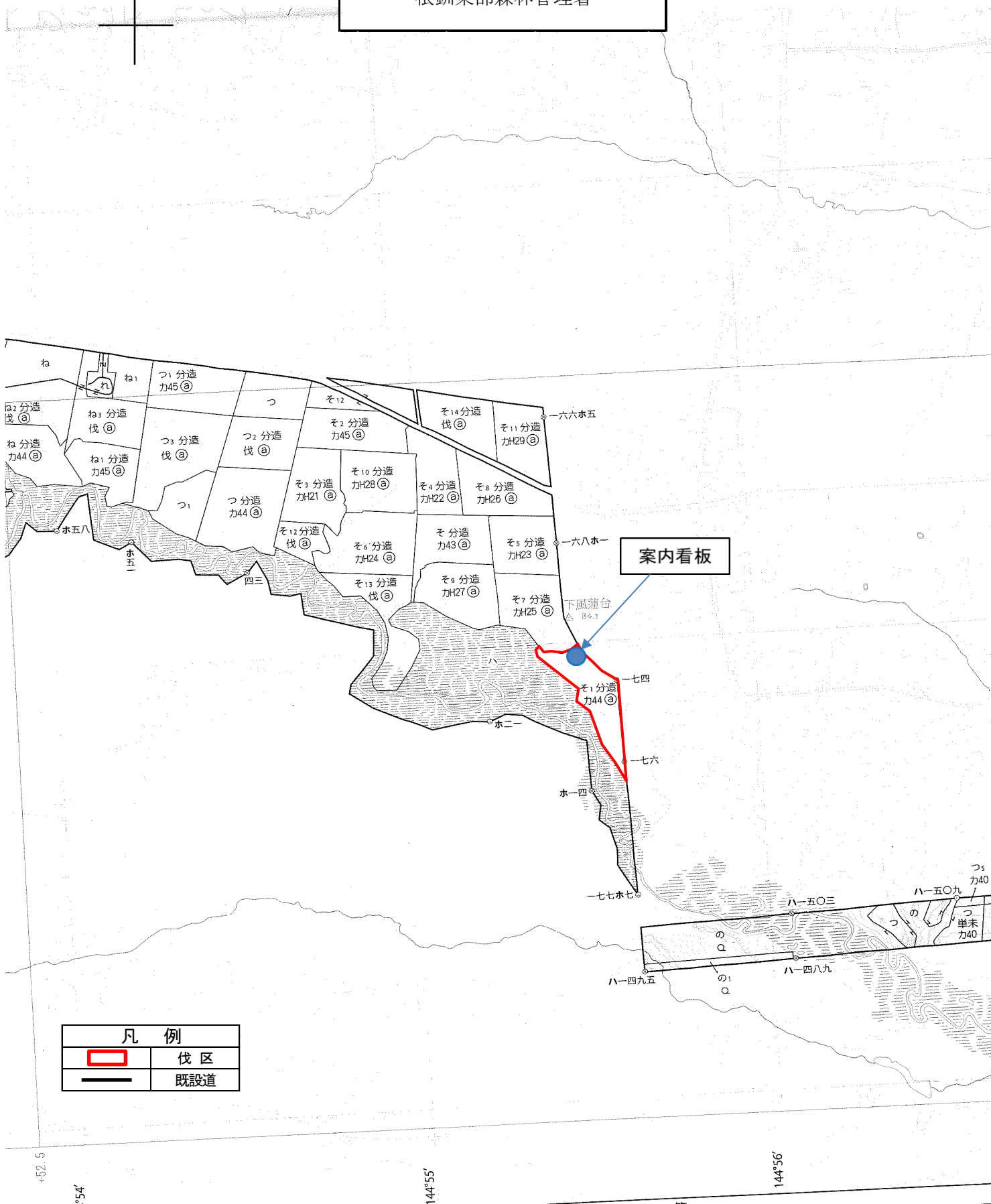
立木販売物件位置図

第3号物件


1128 そ1 林小班

S=1/20,000

根釧東部森林管理署



案内看板

凡 例	
	伐 区
	既設道

452.5

4°54'

144°55'

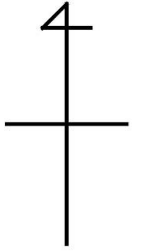
144°56'

そ-5

伐区図

立木販売 第3号物件

根釧東部森林管理署 1128 そ1 林小班



そ-9

そ-7

1128

そ-1

皆伐

林小班	伐率	伐採方法
1128 そ1	100%	皆伐

凡例	
	伐区

0 250[m]

1:5,000