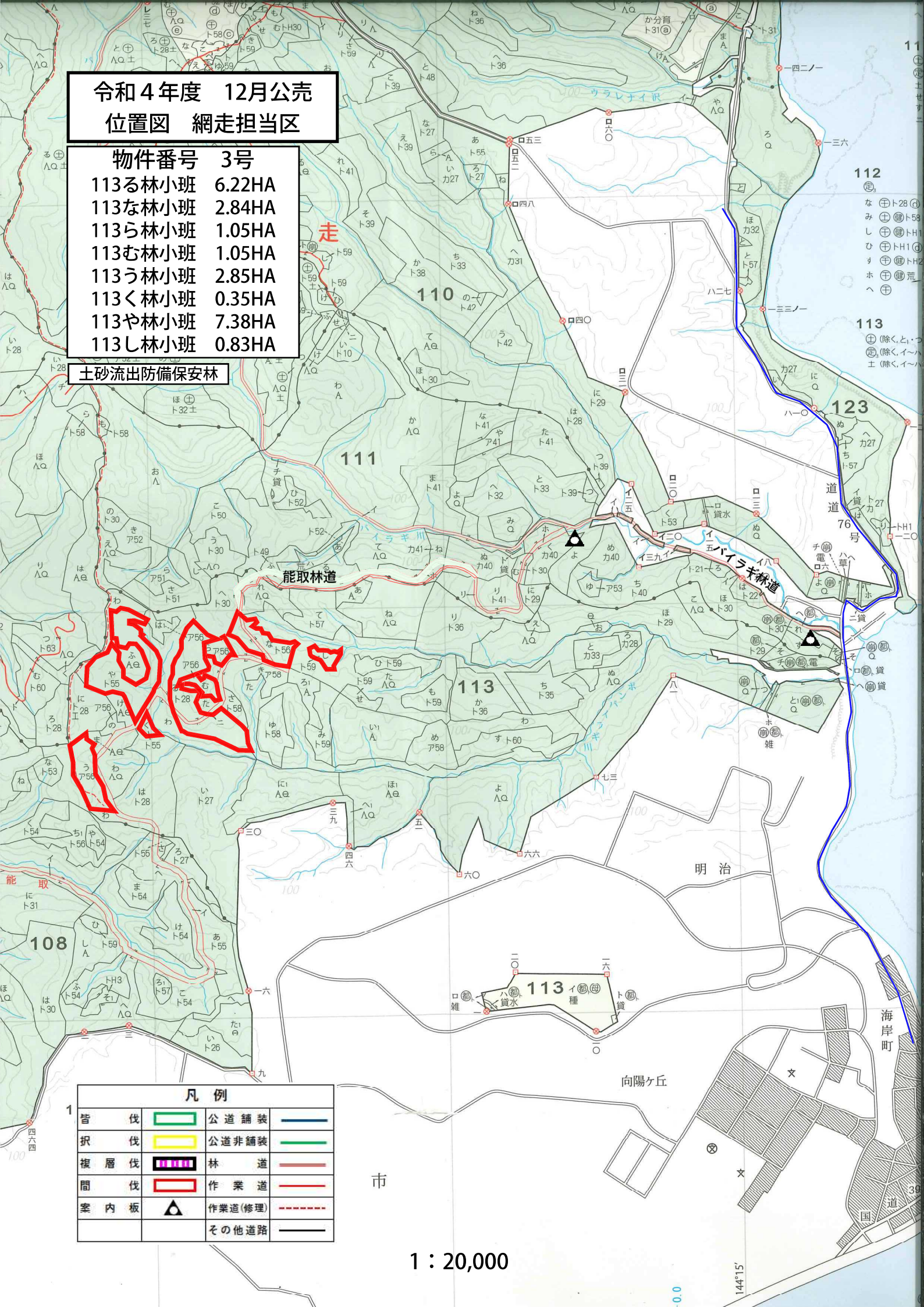


令和4年度 12月公売
位置図 網走担当区

物件番号 3号

- 113る林小班 6.22HA
- 113な林小班 2.84HA
- 113ら林小班 1.05HA
- 113む林小班 1.05HA
- 113う林小班 2.85HA
- 113く林小班 0.35HA
- 113や林小班 7.38HA
- 113し林小班 0.83HA

土砂流出防備保安林



凡例

皆	伐		公道舗装	
択	伐		公道非舗装	
複	層	伐	林道	
間	伐		作業道	
案内	板		作業道(修理)	
			その他道路	

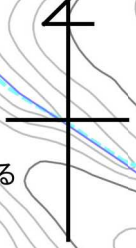
1 : 20,000

令和4年度 12月公売
伐区図 網走担当区

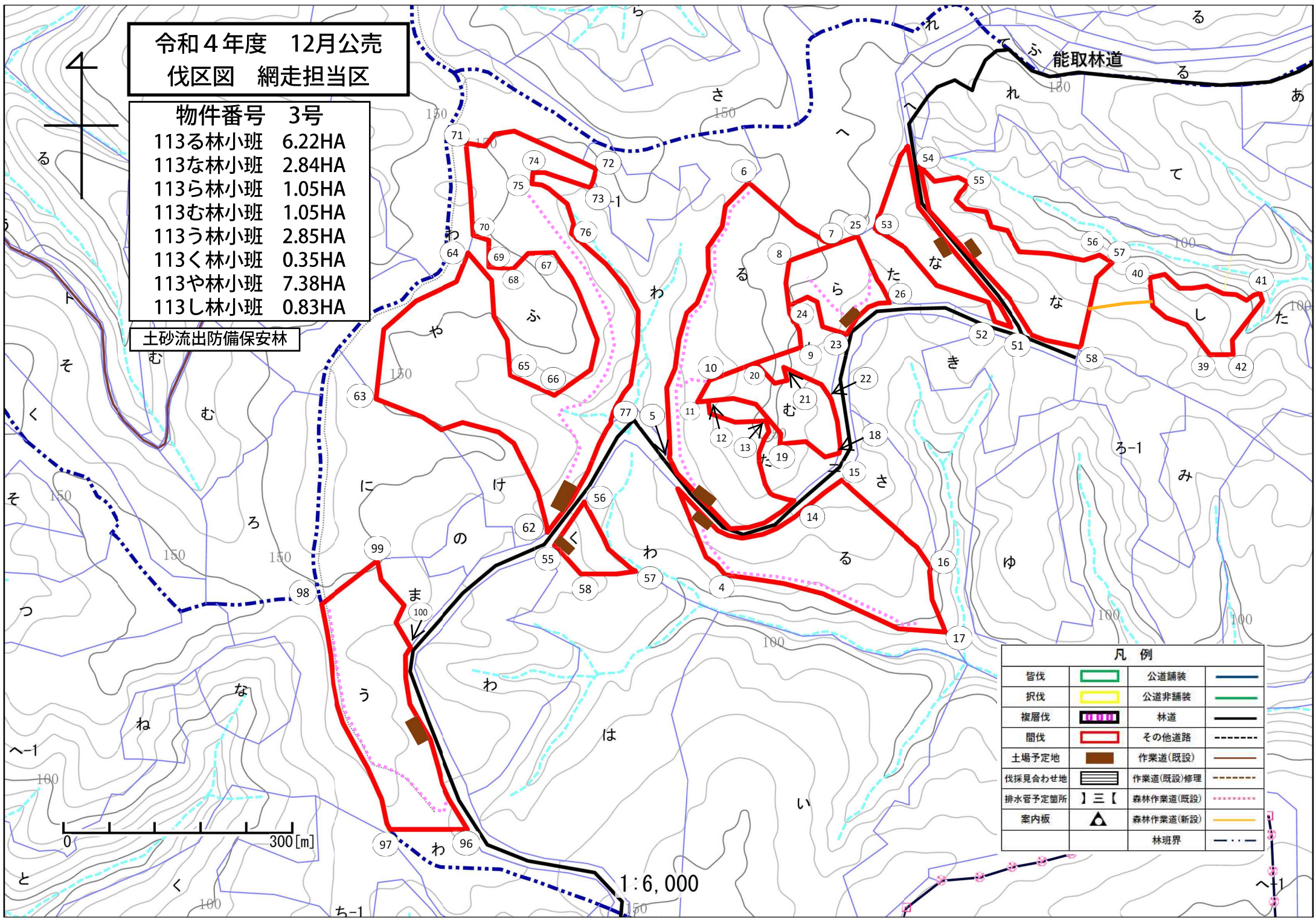
- 物件番号 3号
- 113る林小班 6.22HA
 - 113な林小班 2.84HA
 - 113ら林小班 1.05HA
 - 113む林小班 1.05HA
 - 113う林小班 2.85HA
 - 113く林小班 0.35HA
 - 113や林小班 7.38HA
 - 113し林小班 0.83HA

土砂流出防備保安林

凡例			
皆伐		公道舗装	
択伐		公道非舗装	
複層伐		林道	
間伐		その他道路	
土場予定地		作業道(既設)	
伐採見合わせ地		作業道(既設)修理	
排水管予定箇所		森林作業道(既設)	
案内板		森林作業道(新設)	
		林班界	



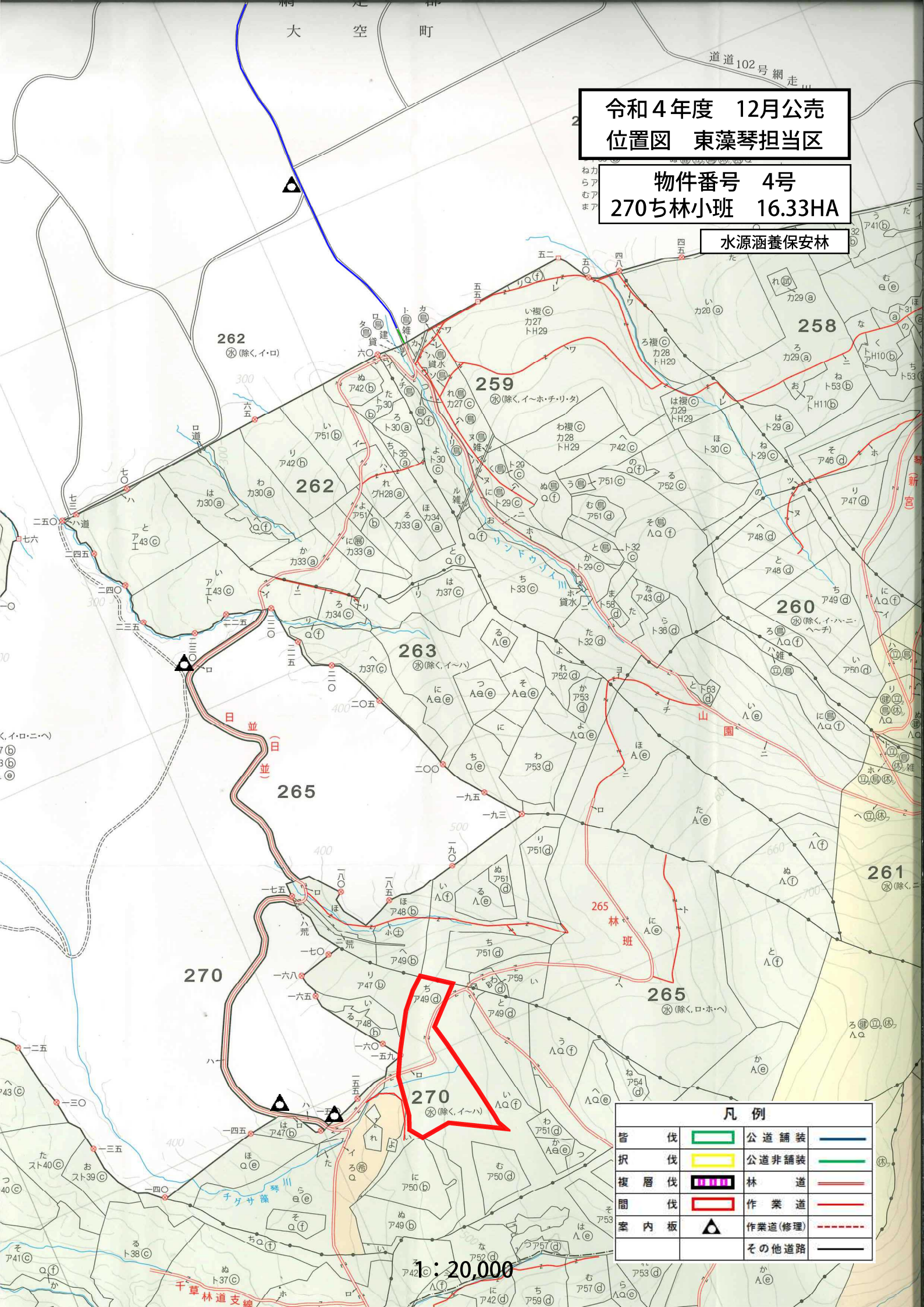
1:6,000



令和4年度 12月公売
位置図 東藻琴担当区

物件番号 4号
270ち林小班 16.33HA

水源涵養保安林



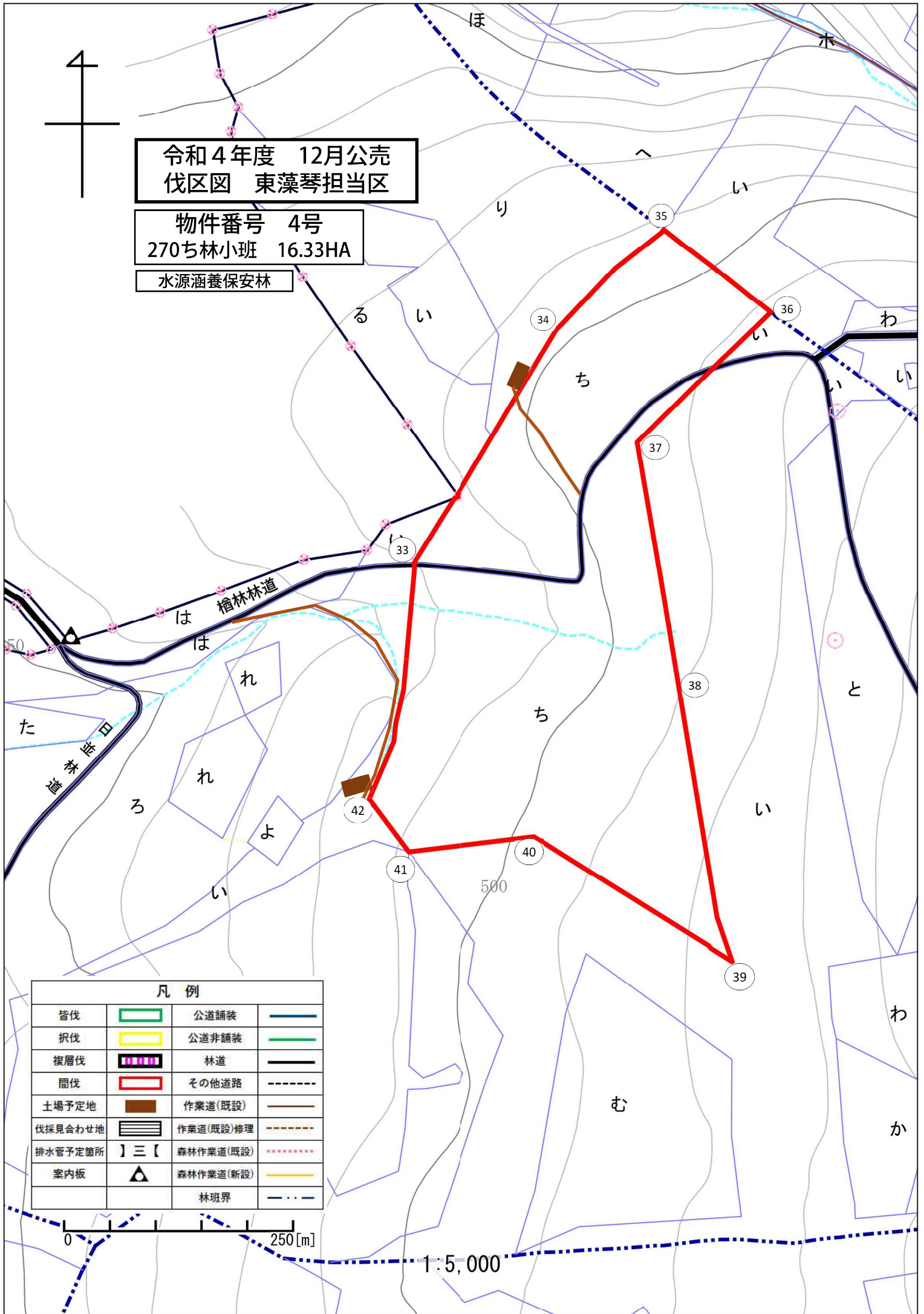
凡 例			
皆 伐		公道舗装	
択 伐		公道非舗装	
複 層 伐		林 道	
間 伐		作 業 道	
案内板		作業道(修理)	
		その他道路	

1:20,000

令和4年度 12月公売
伐区図 東藻琴担当区

物件番号 4号
270ち林小班 16.33HA

水源涵養保安林



凡例

皆伐		公道舗装	
択伐		公道非舗装	
複層伐		林道	
間伐		その他道路	
土場予定地		作業道(既設)	
伐採見合わせ地		作業道(既設)修理	
排水管予定箇所		森林作業道(既設)	
案内板		森林作業道(新設)	
		林班界	

0 250[m]

1:5,000