
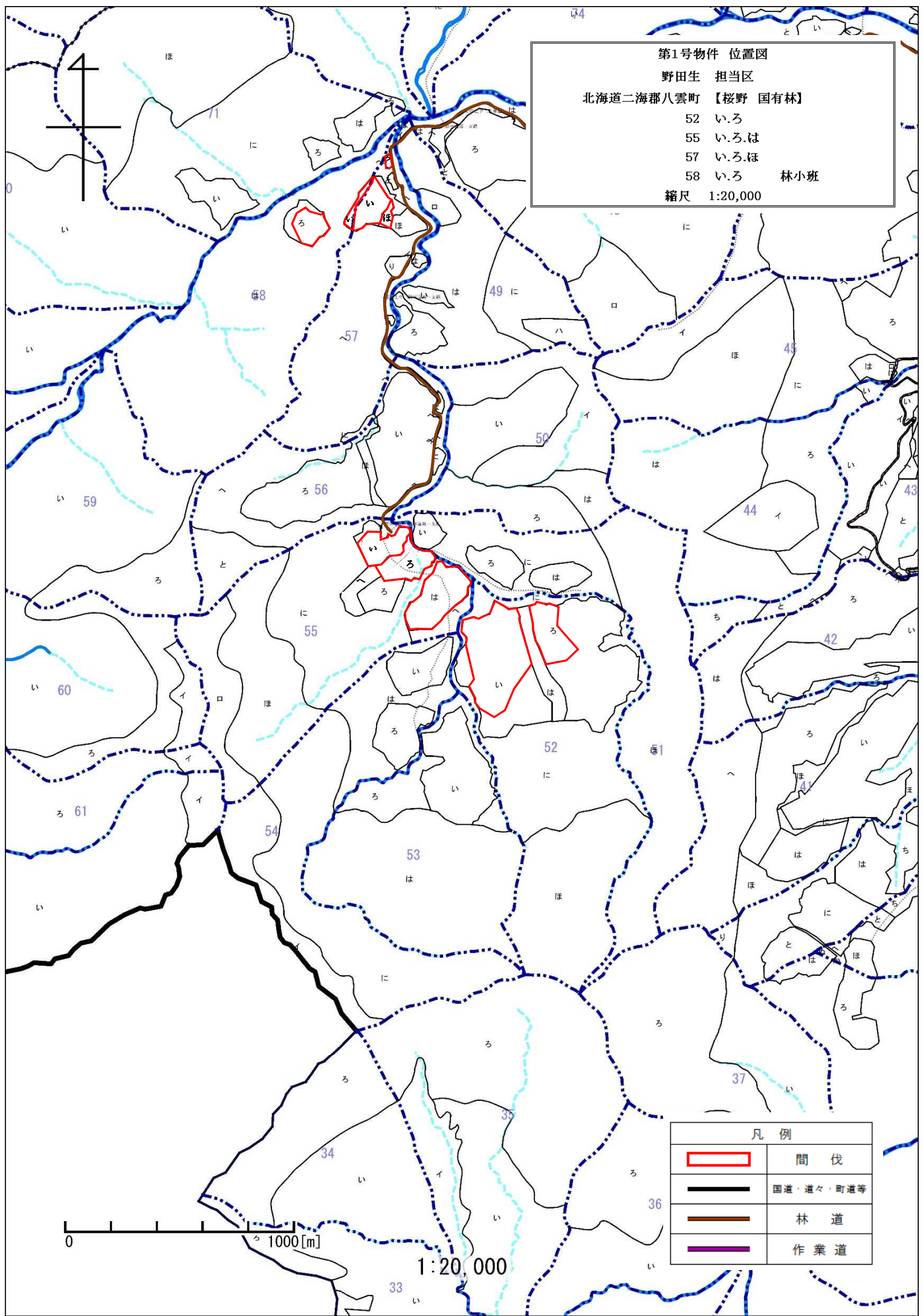


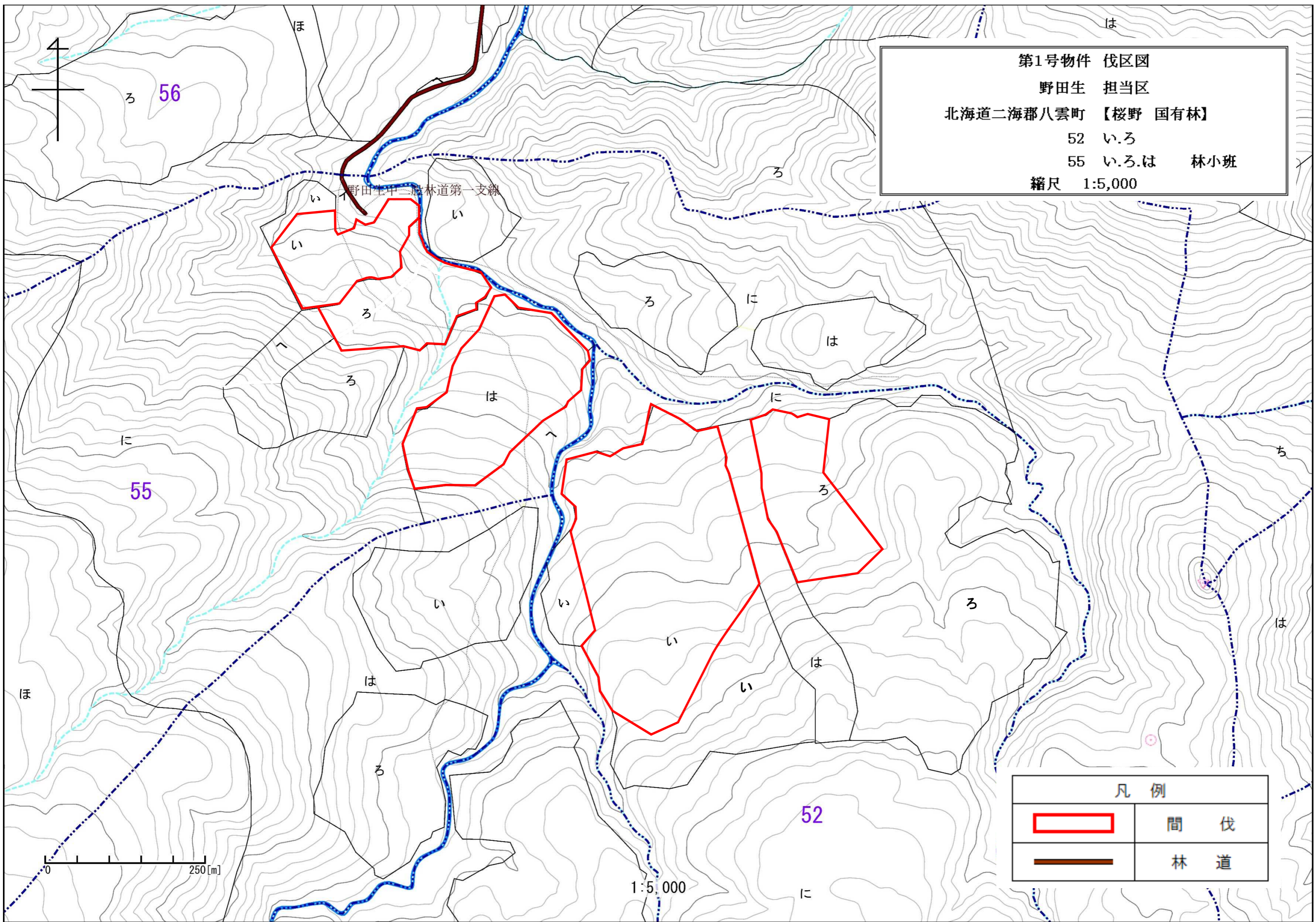
第1号物件 位置図  
 野田生 担当区  
 北海道二海郡八雲町 【桜野 国有林】  
 52 いろ  
 55 いろ.は  
 57 いろ.ほ  
 58 いろ 林小班  
 縮尺 1:20,000

凡 例	
	間 伐
	国道・道々・町道等
	林 道
	作 業 道

0 1000 [m]

1:20,000





第1号物件 伐区図  
 野田生 担当区  
 北海道二海郡八雲町 【桜野 国有林】  
 52 いろ  
 55 いろ.は 林小班  
 縮尺 1:5,000

野田生中二海林道第一支線

凡 例	
	間 伐
	林 道



0 250[m]

1:5,000

ろ 56

55

52

ほ

ほ

は

ろ

い

い

ろ

ろ

に

は

に

ろ

は

へ

に

ろ

ち

い

い

ろ

は

は

ろ

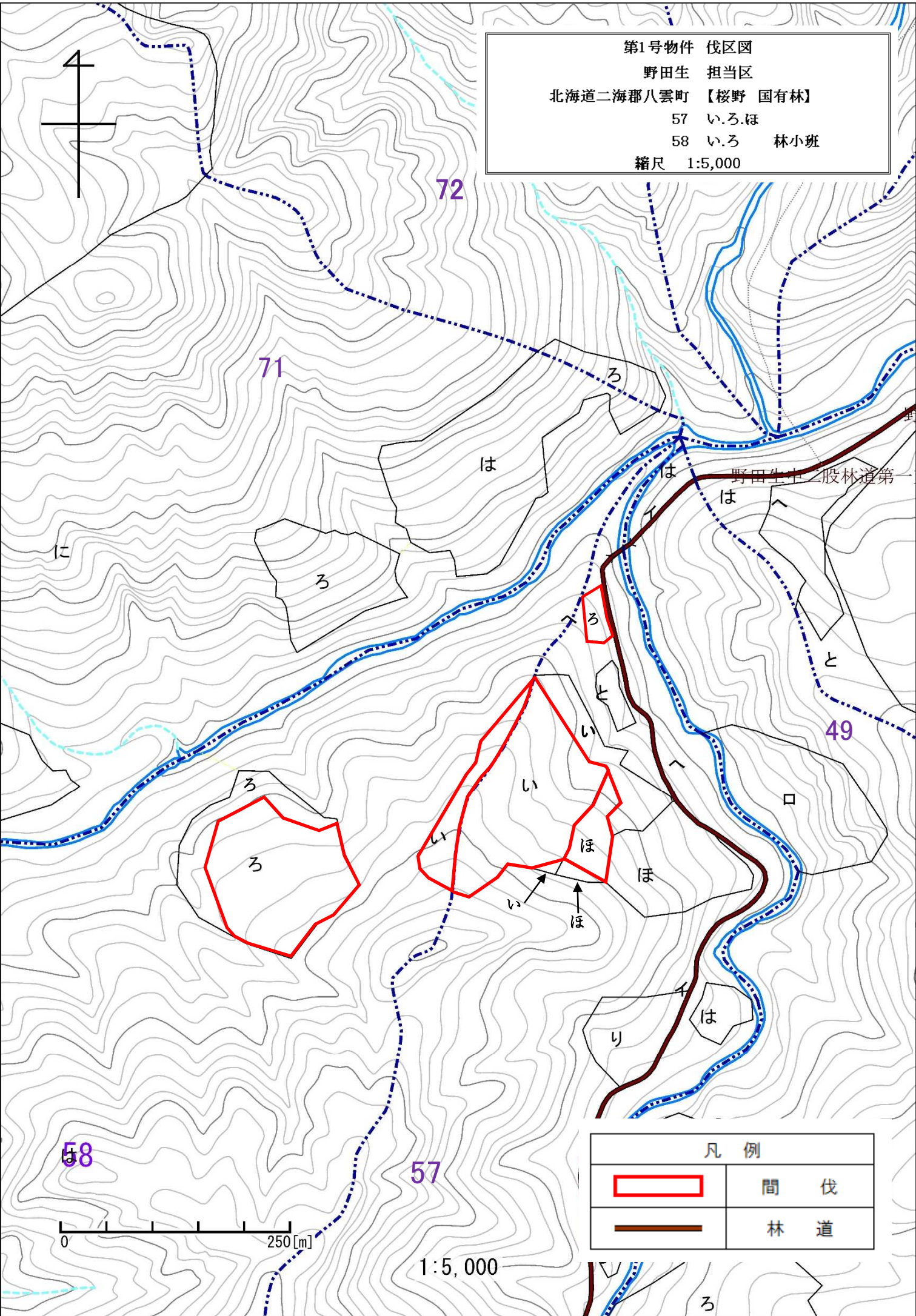
い



い

は

に

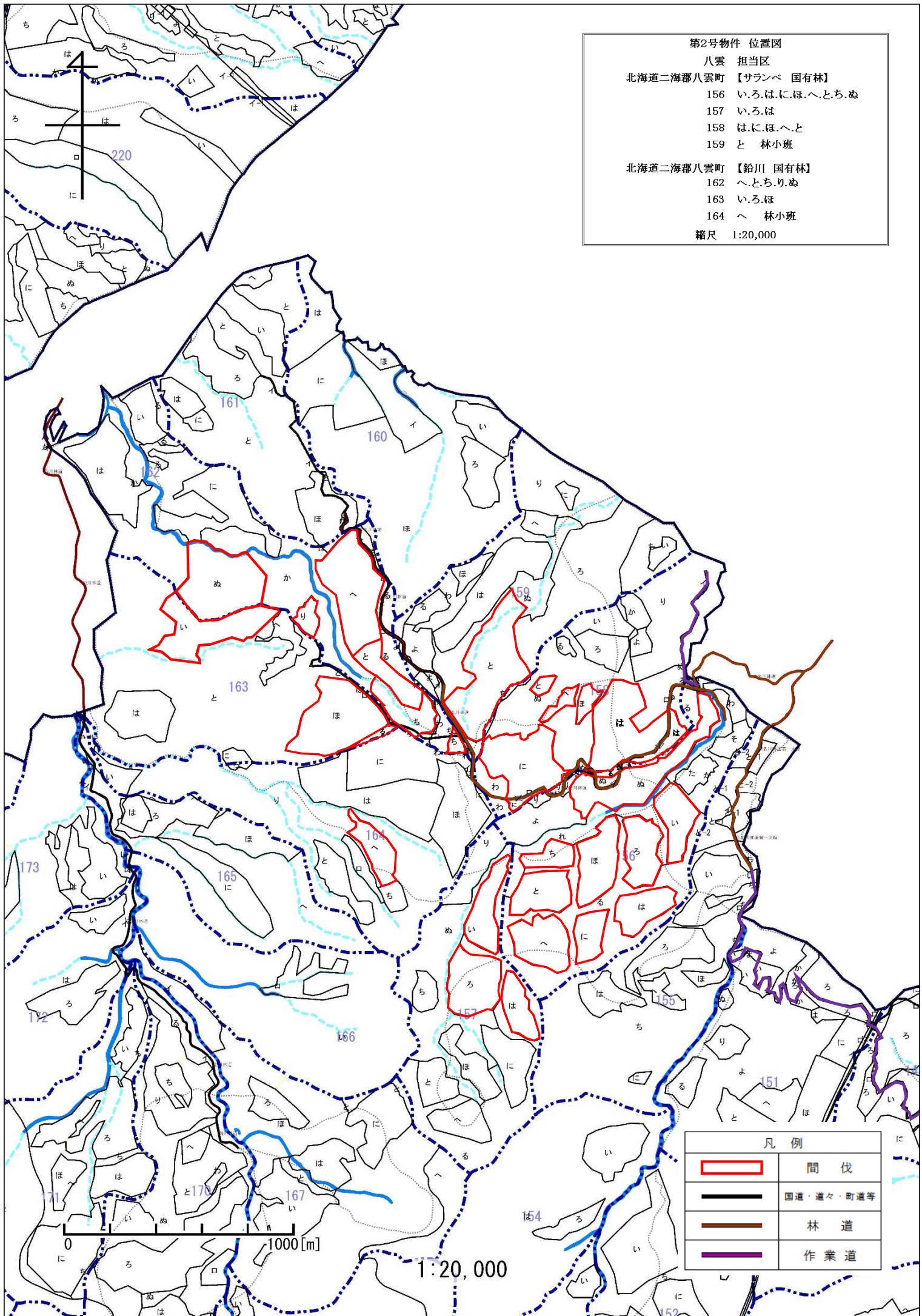
第1号物件 伐区図  
 野田生 担当区  
 北海道二海郡八雲町 【桜野 国有林】  
 57 いろほ  
 58 いろ 林小班  
 縮尺 1:5,000



凡 例	
	間 伐
	林 道

0 250 [m]

1:5,000



第2号物件 位置図

八雲 担当区

北海道二海郡八雲町 【サランベ 国有林】

156 いろ.は.に.ほ.へ.と.ち.ぬ

157 いろ.は

158 は.に.ほ.へ.と

159 と 林小班

北海道二海郡八雲町 【鉛川 国有林】

162 へ.と.ち.り.ぬ

163 いろ.ほ

164 へ 林小班

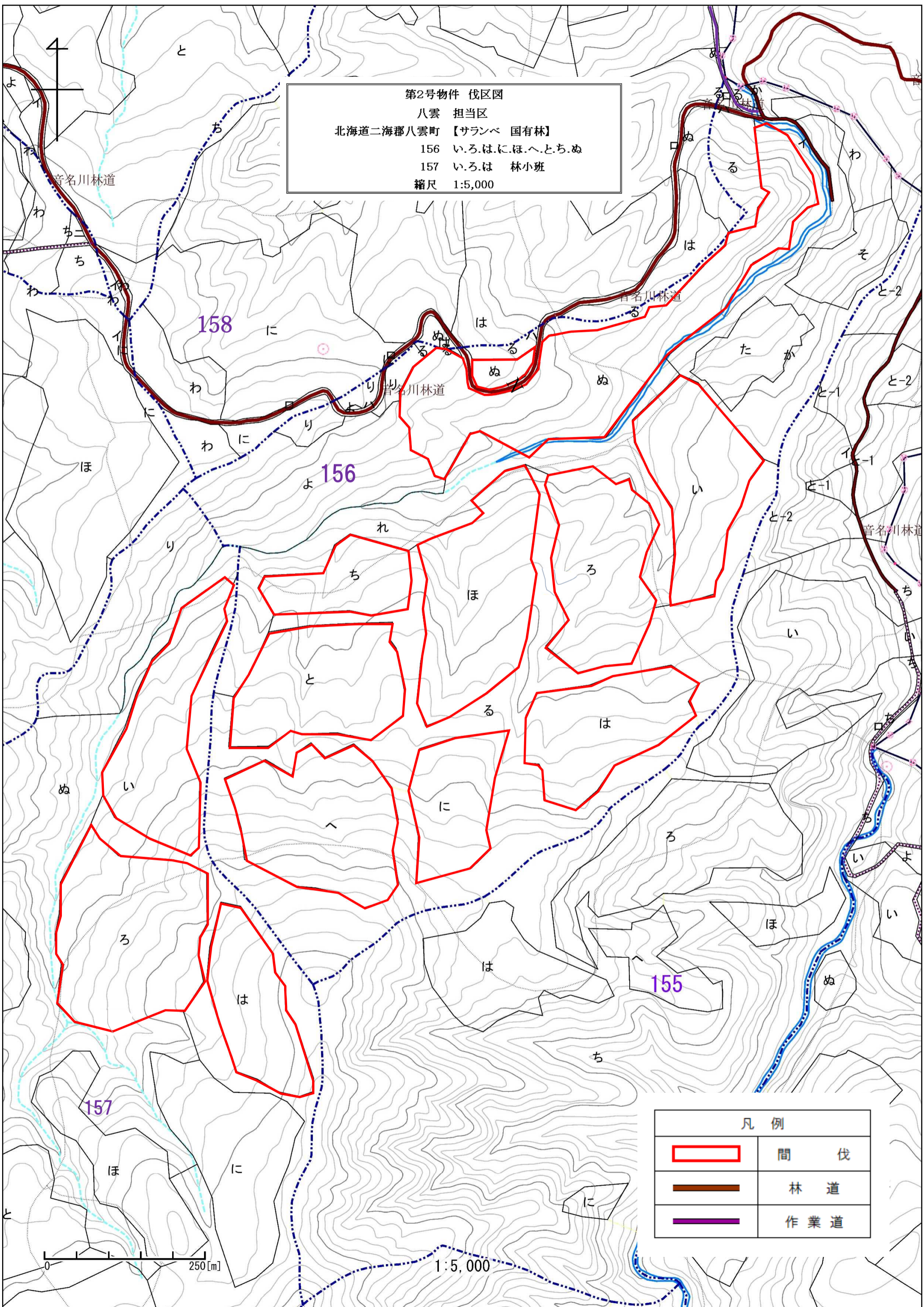
縮尺 1:20,000

凡例

	間伐
	国道・道々・町道等
	林道
	作業道

1:20,000

第2号物件 伐区図  
 八雲 担当区  
 北海道二世郡八雲町【サランベ 国有林】  
 156 いろ.は.に.ほ.へ.と.ち.ぬ  
 157 いろ.は 林小班  
 縮尺 1:5,000

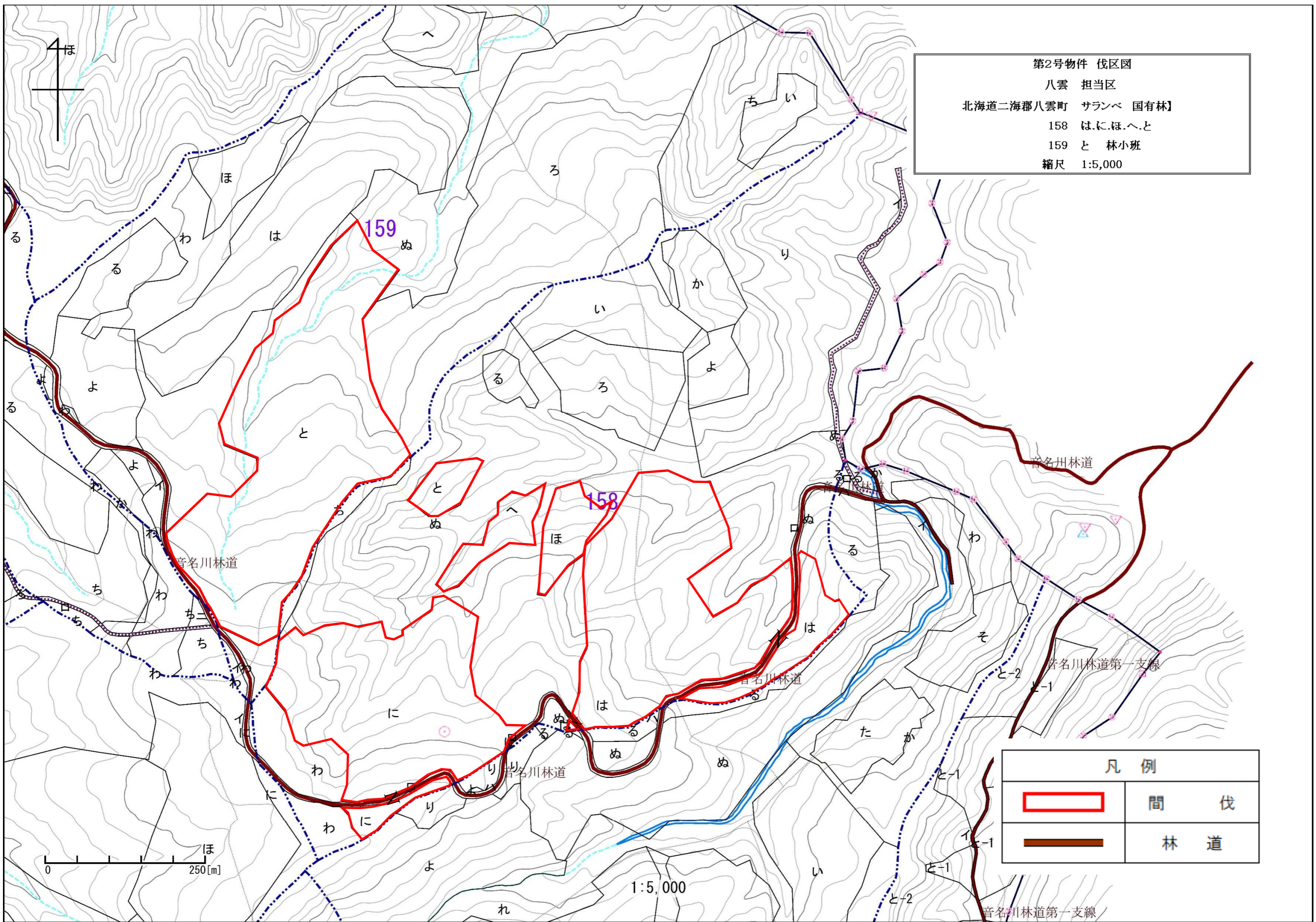


凡 例	
	間 伐
	林 道
	作 業 道

0 250[m]

1:5,000

第2号物件 伐区図  
 八雲 担当区  
 北海道二海郡八雲町 サランベ 国有林  
 158 は.に.ほ.へ.と  
 159 と 林小班  
 縮尺 1:5,000

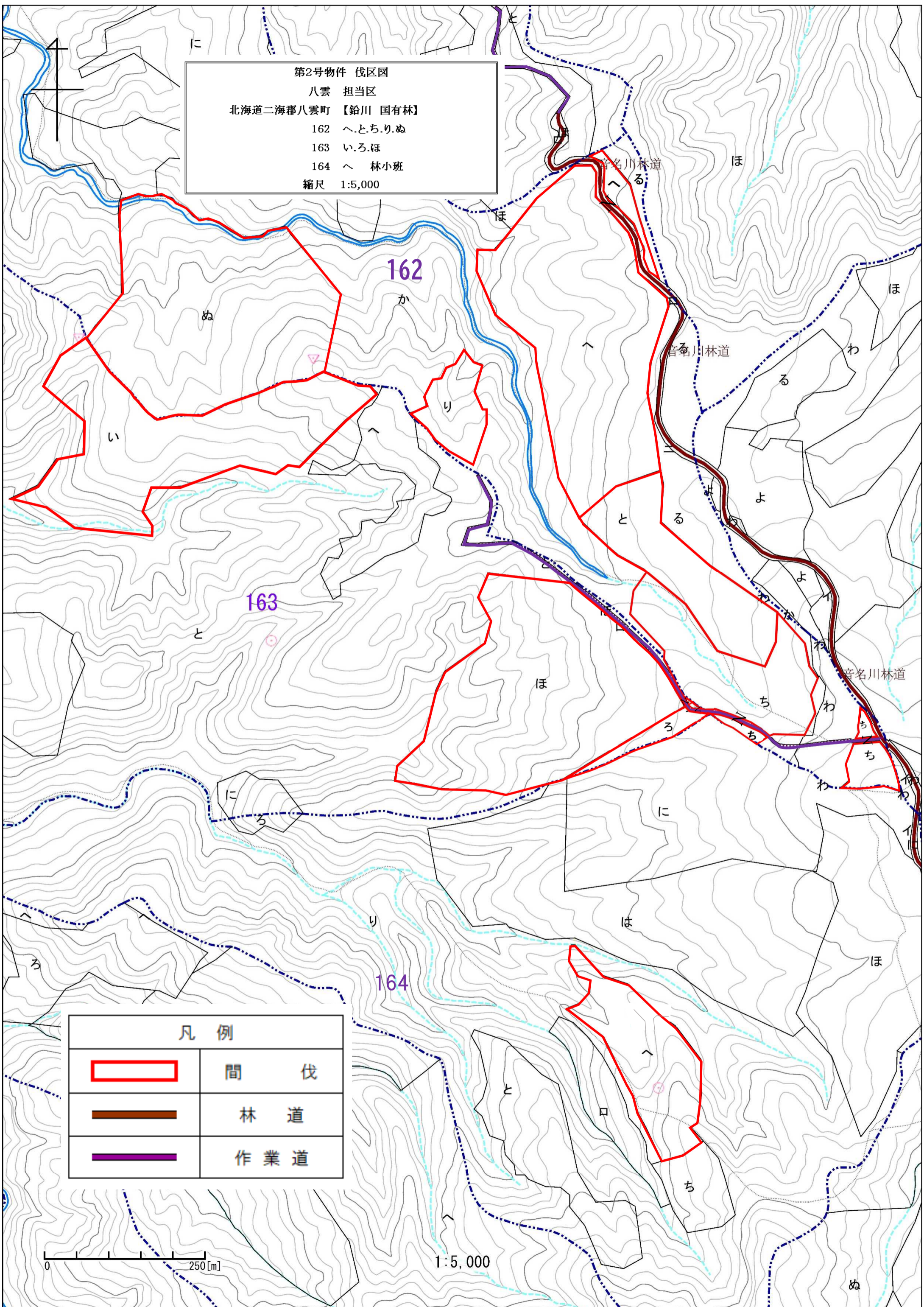


凡 例	
	間 伐
	林 道

1:5,000

音名川林道第一支線

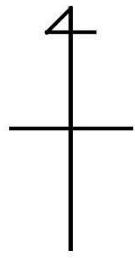
第2号物件 伐区図  
 八雲 担当区  
 北海道二海郡八雲町 【鉛川 国有林】  
 162 へ.とち.り.ぬ  
 163 い.ろ.ほ  
 164 へ 林小班  
 縮尺 1:5,000



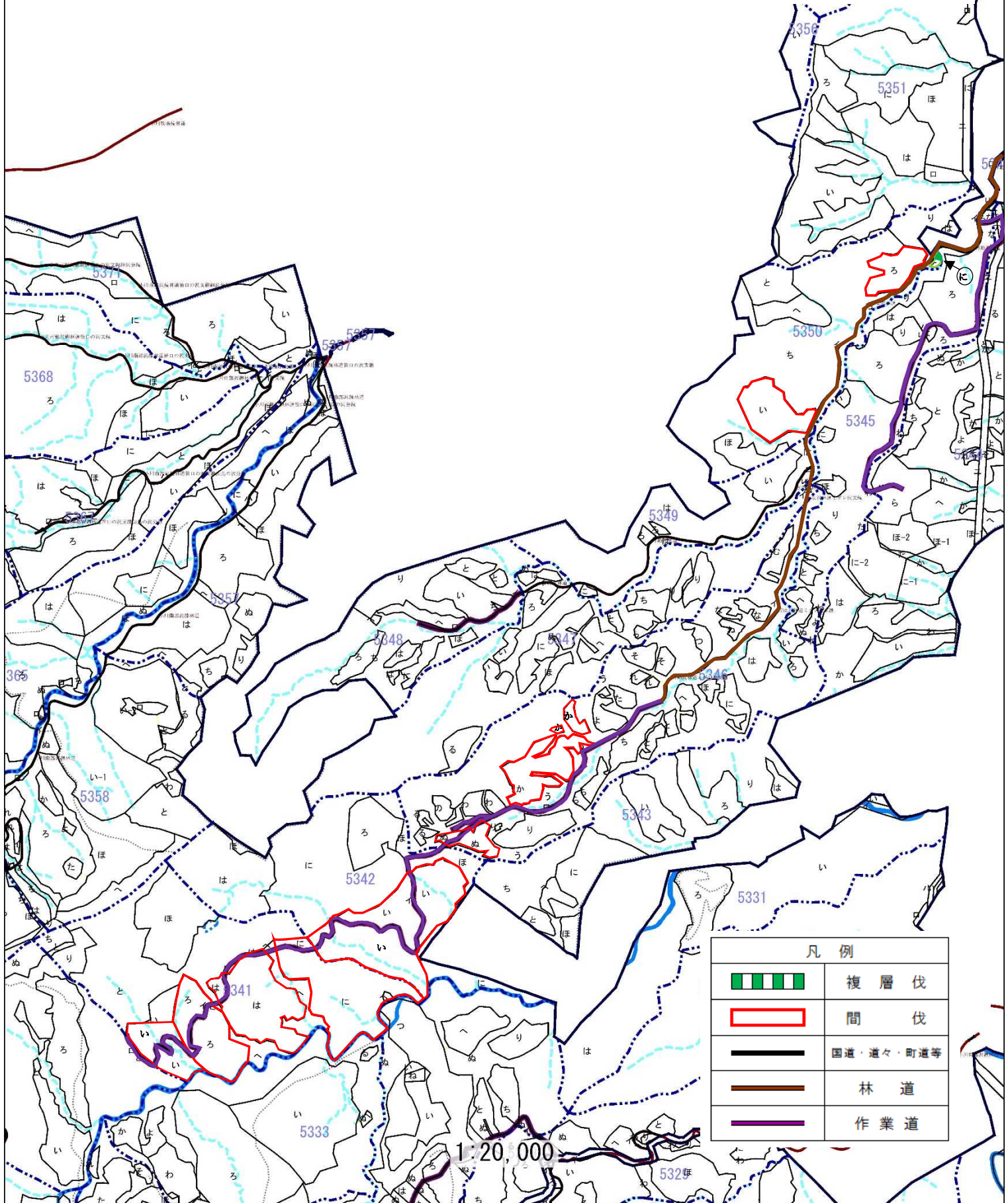
凡 例	
	間 伐
	林 道
	作 業 道

0 250[m]

1:5,000



第3物件 位置図	
若松 担当区	
北海道久遠郡せたな町北檜山区	【小川南部沢 国有林】
5341	いろ.は.に
"	【万助 国有林】
5342	い
5346	ぬ.か
5350	いろ.に 林小班
縮尺	1:20,000

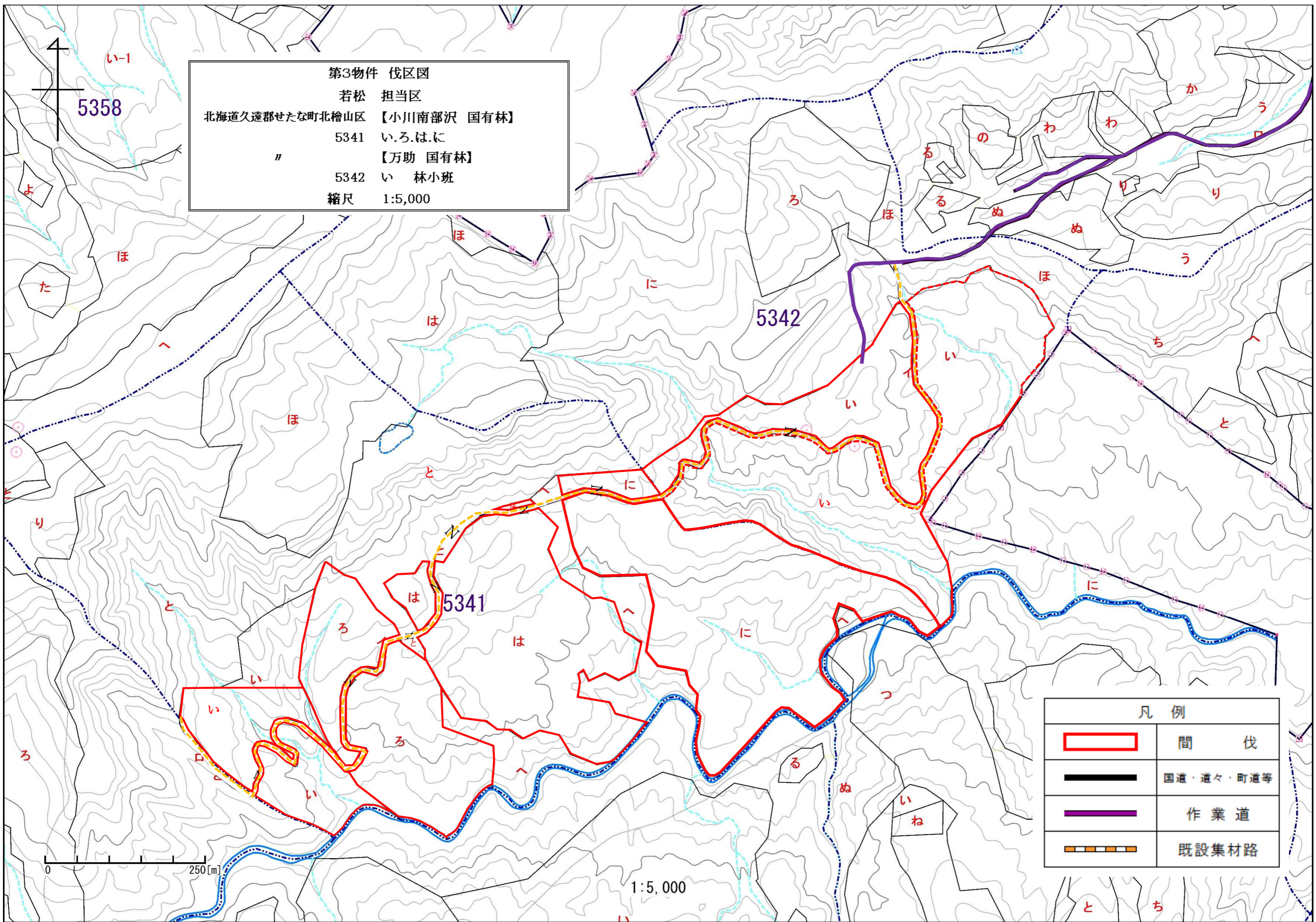






凡例	
	複層伐
	間伐
	国道・道々・町道等
	林道
	作業道



第3物件 伐区図  
 若松 担当区  
 北海道久遠郡せたな町北檜山区【小川南部沢 国有林】  
 5341 い.ろ.は.に  
 " 【万助 国有林】  
 5342 い 林小班  
 縮尺 1:5,000

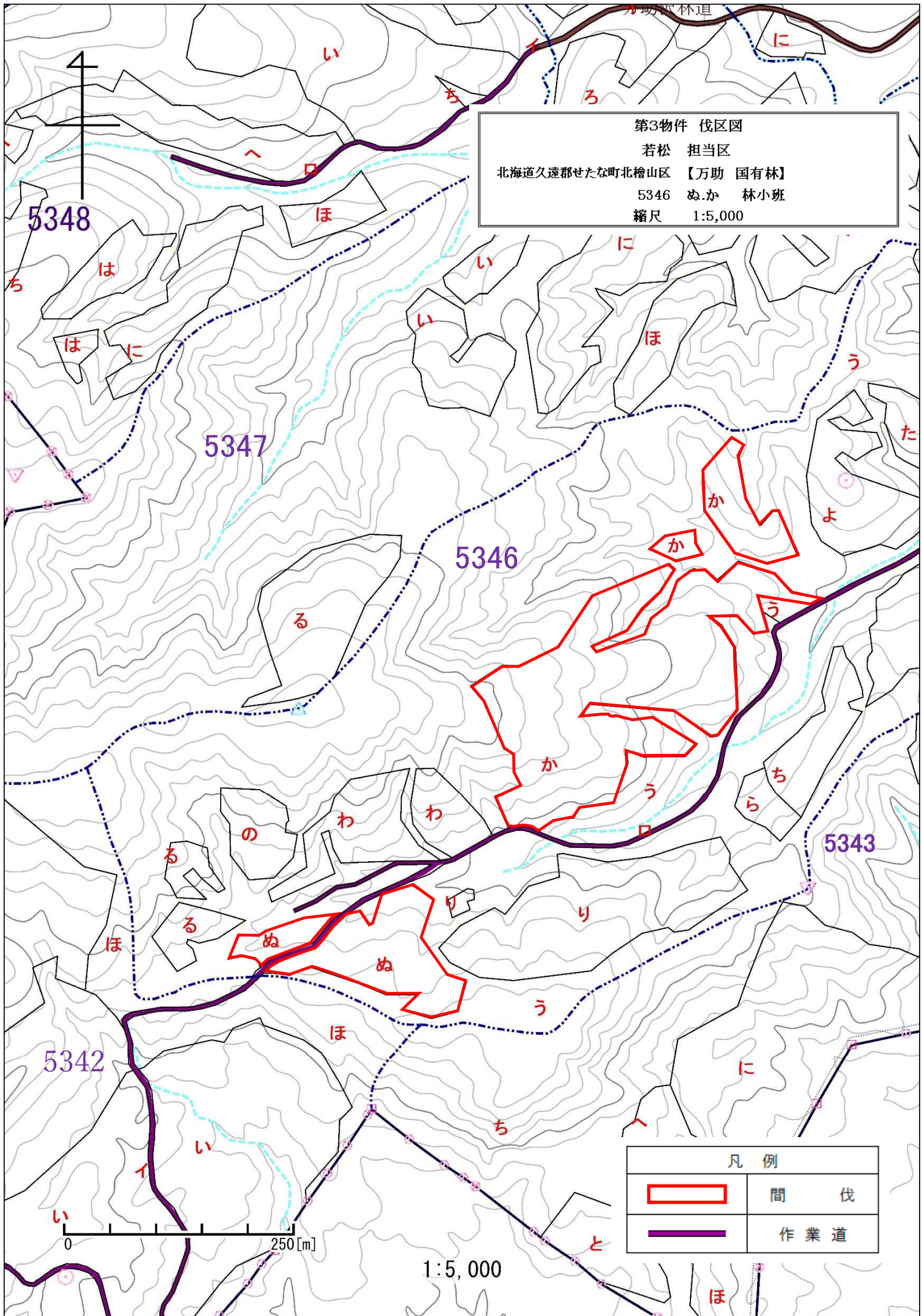
↑  
 5358



凡 例	
	間 伐
	国道・道々・町道等
	作 業 道
	既設集材路

0 250[m]

1:5,000

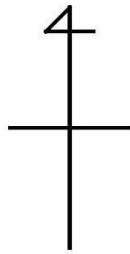


第3物件 伐区図  
 若松 担当区  
 北海道久遠郡せたな町北檜山区【万助 国有林】  
 5346 ぬ.か 林小班  
 縮尺 1:5,000

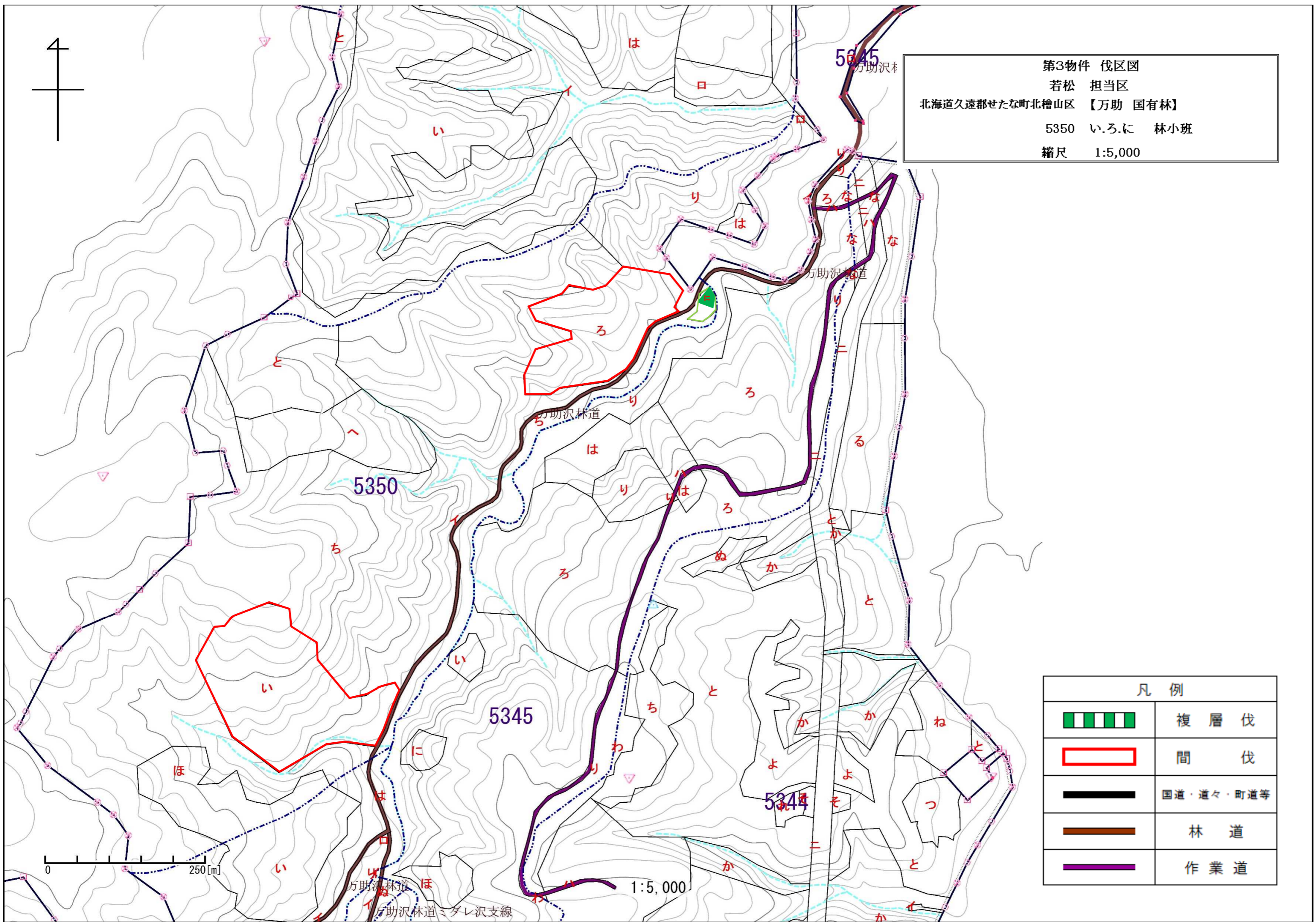
凡 例	
	間 伐
	作 業 道

1:5,000

0 250[m]



第3物件 伐区図  
若松 担当区  
北海道久遠郡せたな町北檜山区【万助 国有林】  
5350 いろに 林小班  
縮尺 1:5,000



凡例	
	複層伐
	間伐
	国道・道々・町道等
	林道
	作業道

0 250[m]

1:5,000