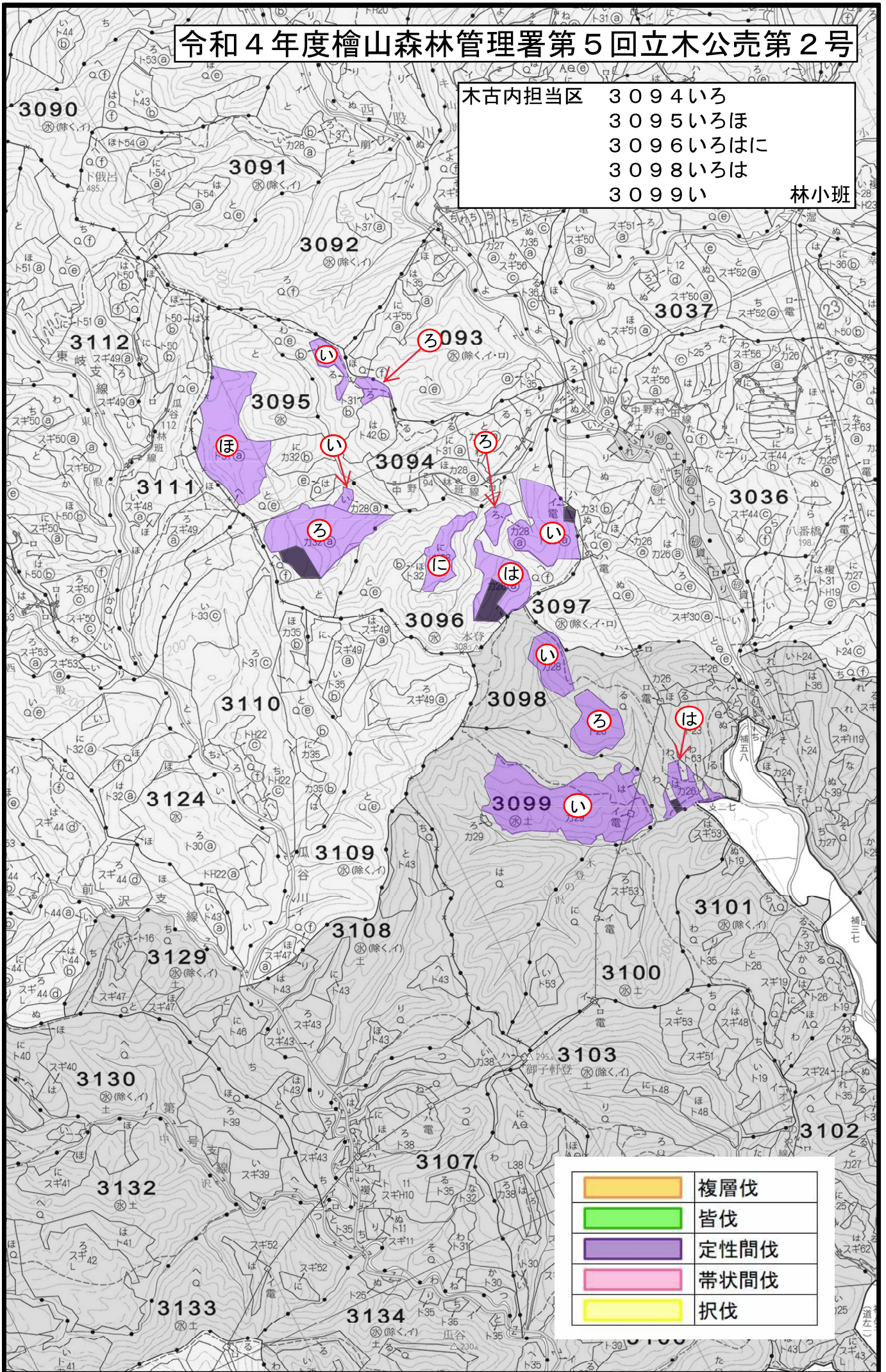


令和4年度檜山森林管理署第5回立木公売第2号

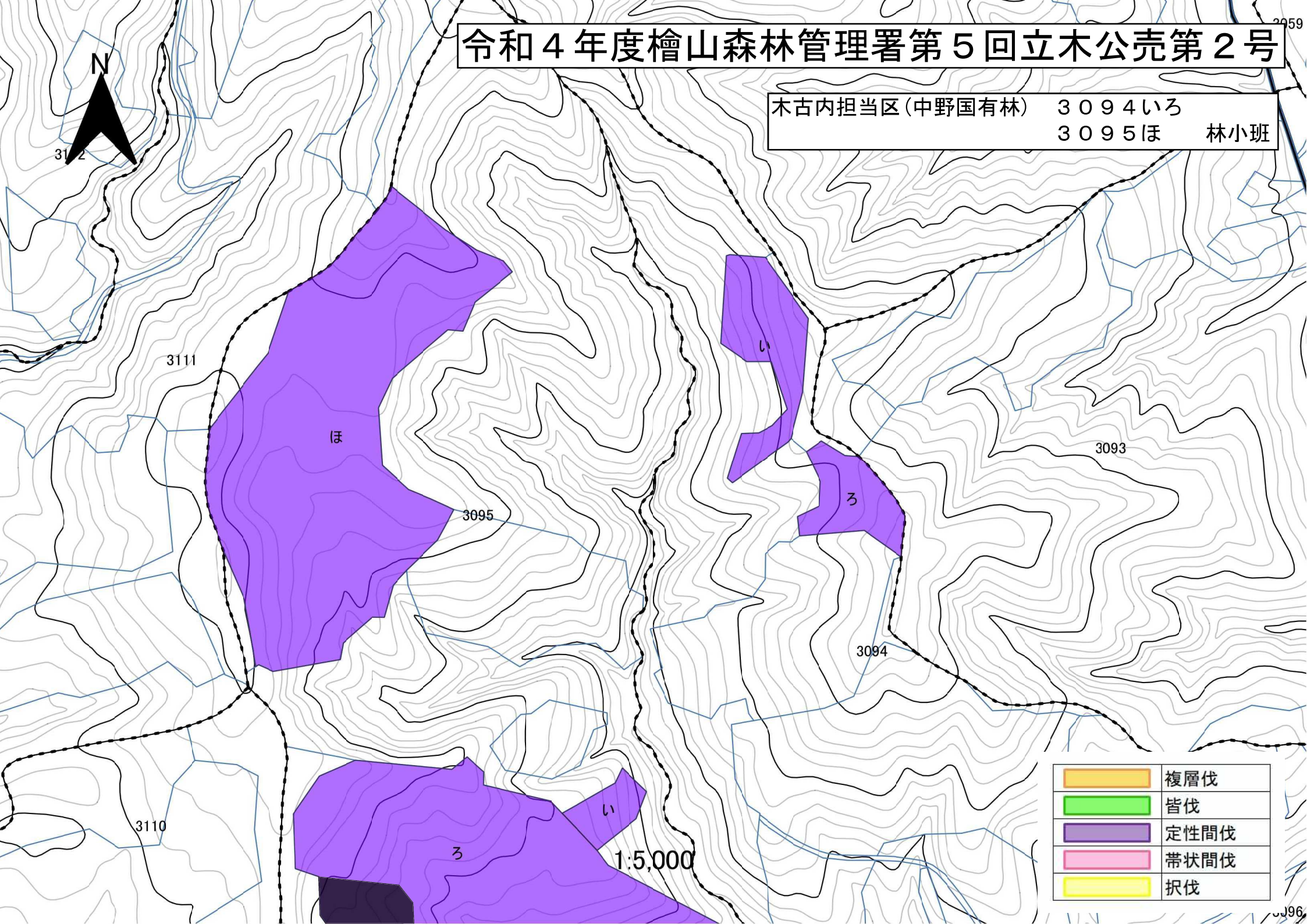
木古内担当区 3094いろ
 3095いろほ
 3096いろはに
 3098いろは
 3099い 林小班




	複層伐
	皆伐
	定性間伐
	帯状間伐
	択伐

令和4年度檜山森林管理署第5回立木公売第2号

木古内担当区(中野国有林) 3094いろ
3095ほ 林小班



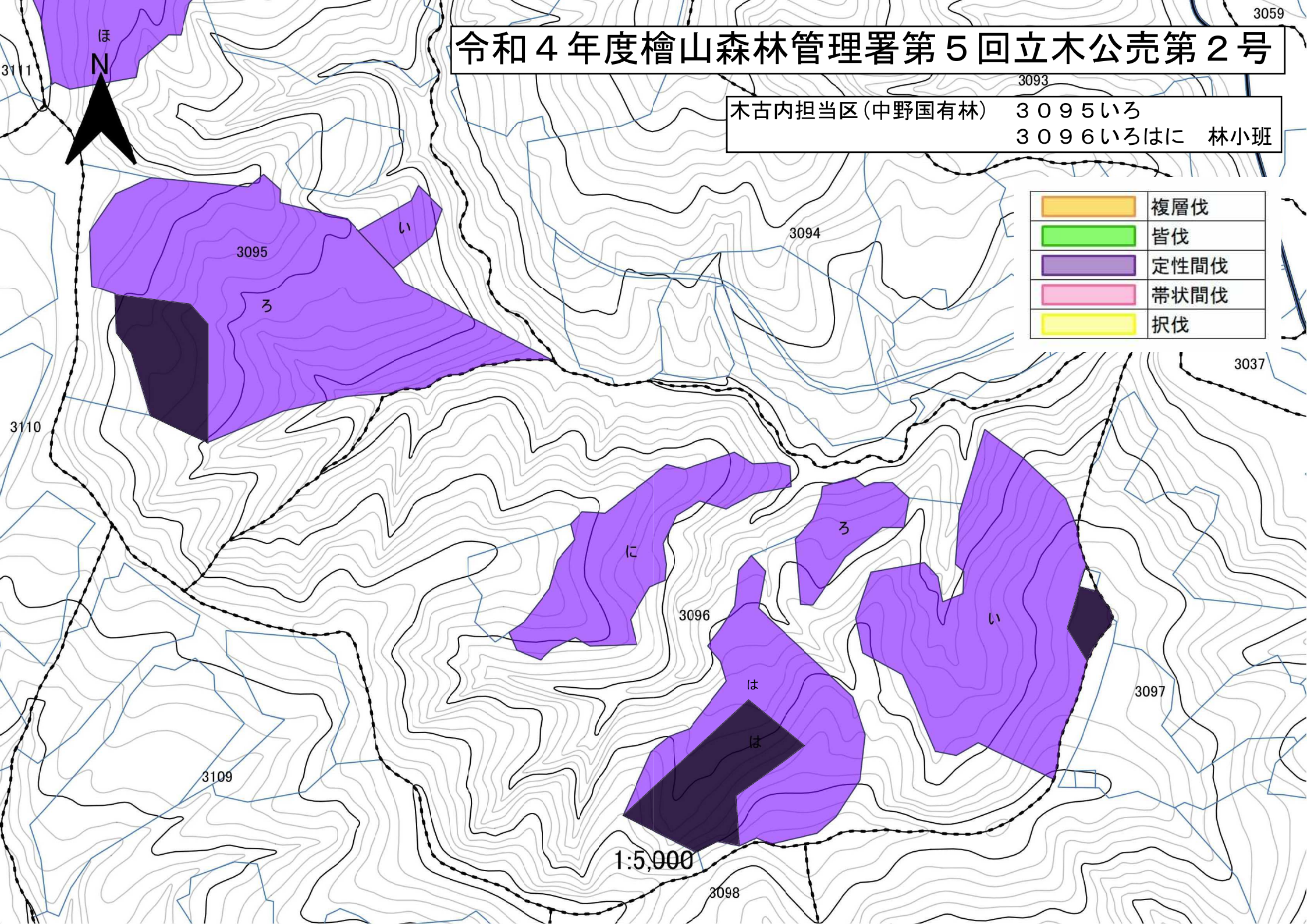
	複層伐
	皆伐
	定性間伐
	带状間伐
	択伐

1:5,000

令和4年度檜山森林管理署第5回立木公売第2号

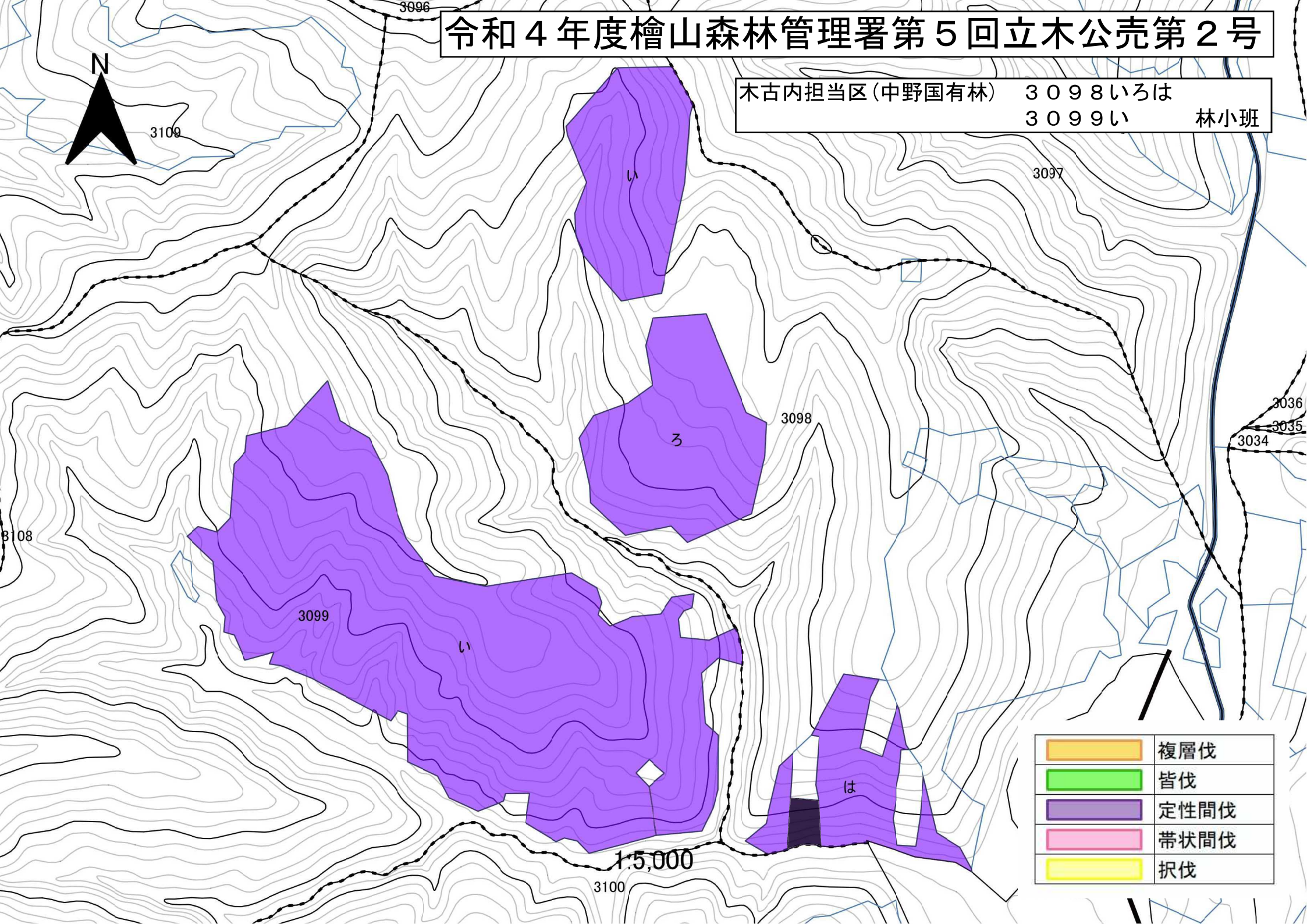
木古内担当区(中野国有林) 3095いろ
3096いろはに 林小班

	複層伐
	皆伐
	定性間伐
	带状間伐
	択伐



令和4年度檜山森林管理署第5回立木公売第2号

木古内担当区(中野国有林) 3098いろは
3099い 林小班



	複層伐
	皆伐
	定性間伐
	带状間伐
	択伐

1:5,000
3100