

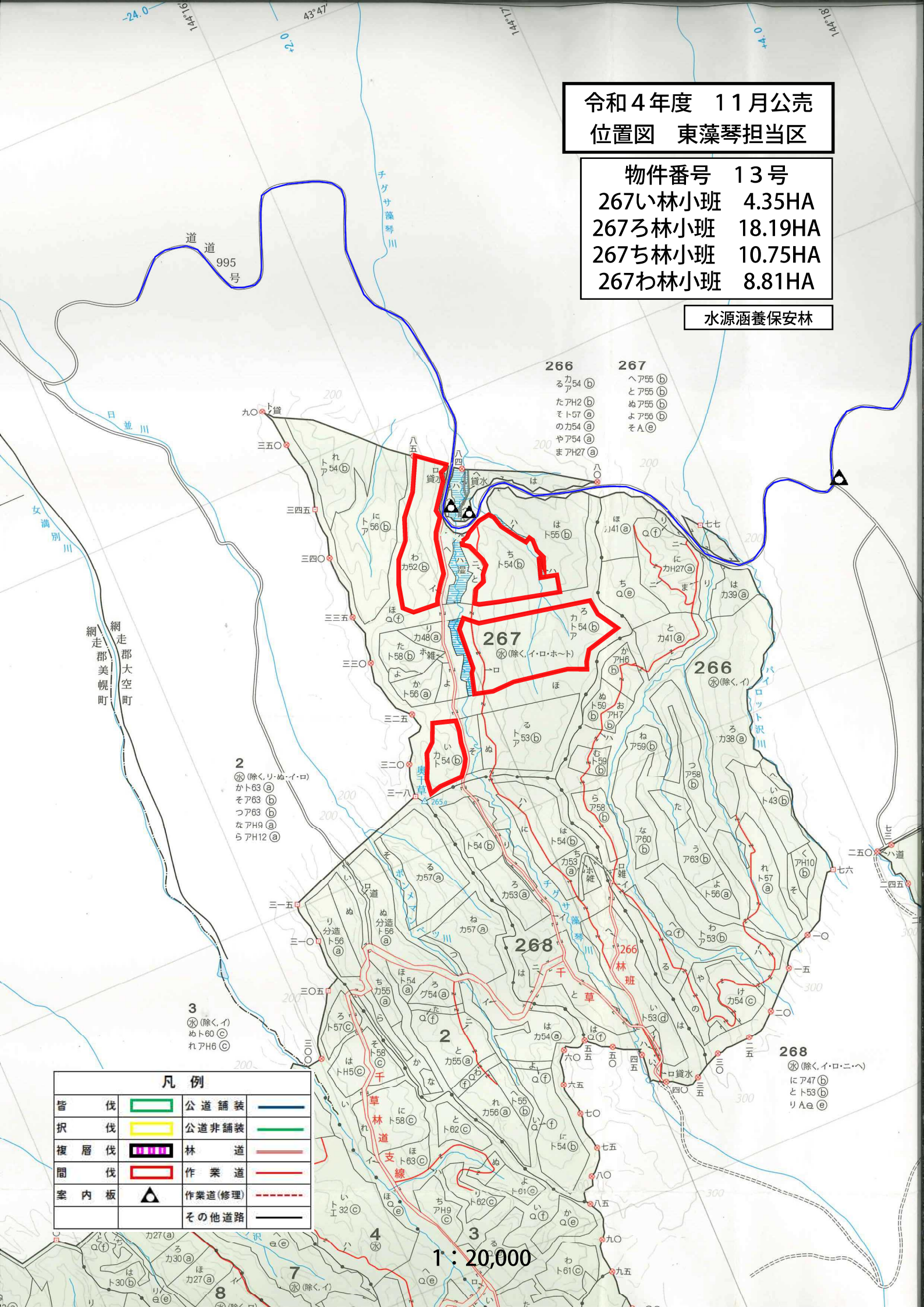
令和4年度 11月公売
位置図 東藻琴担当区

物件番号 13号
 267い林小班 4.35HA
 267ろ林小班 18.19HA
 267ち林小班 10.75HA
 267わ林小班 8.81HA

水源涵養保安林

凡例	
皆伐	公道舗装
択伐	公道非舗装
複層伐	林道
間伐	作業道
案内板	作業道(修理)
	その他道路

1:20,000



266
 るカ54 (b)
 アア (b)
 たアH2 (b)
 そト57 (a)
 のカ54 (a)
 やア54 (a)
 まアH27 (a)

267
 ヘア55 (b)
 とア55 (b)
 むア55 (b)
 よア55 (b)
 そA (e)

267
 (除く、イ・ロ・ホ・ト)

266
 (除く、イ)

2
 (除く、リ・ぬ・イ・ロ)
 かト63 (a)
 そア63 (b)
 つア63 (b)
 なアH9 (a)
 らアH12 (a)

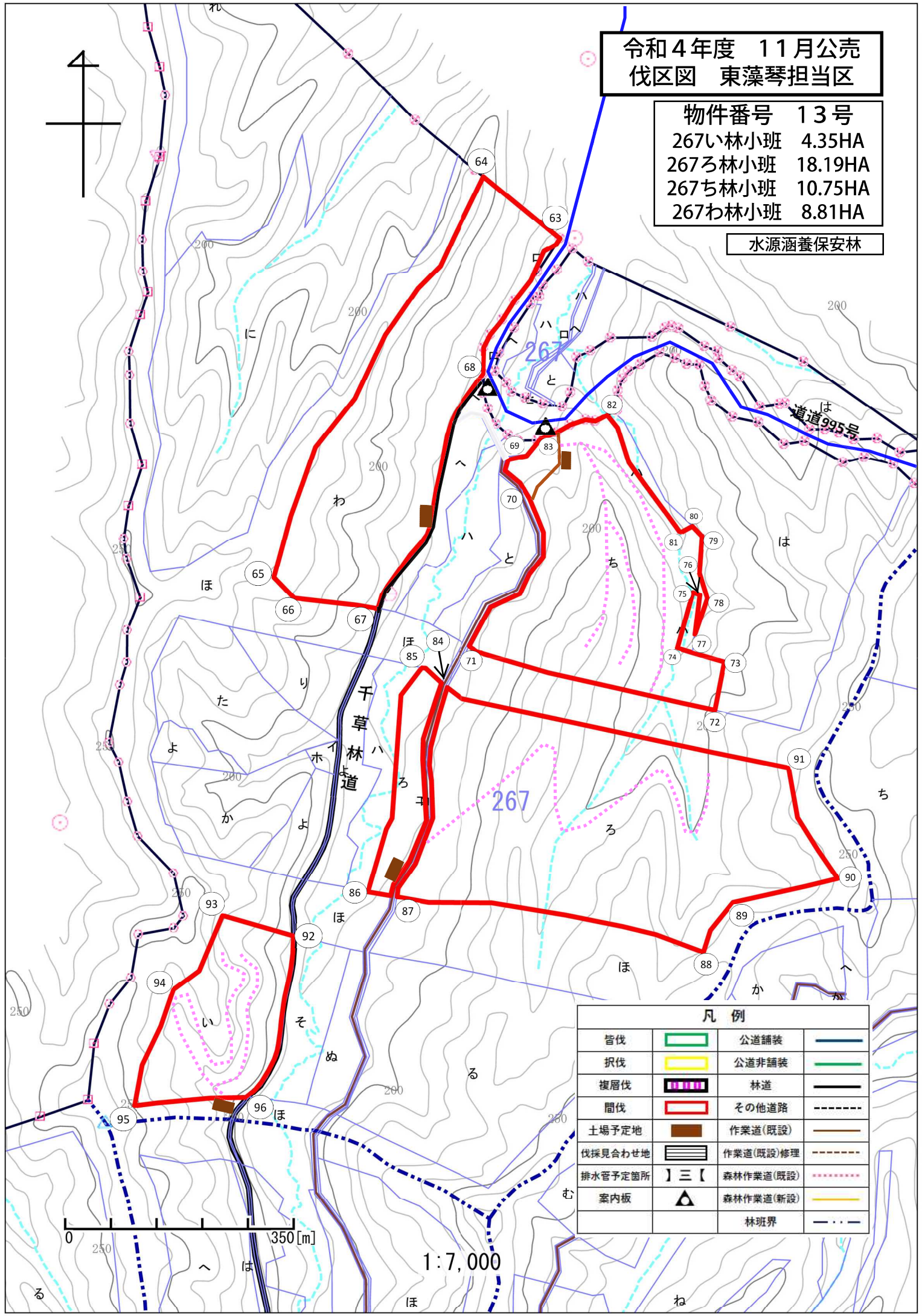
3
 (除く、イ)
 むト60 (c)
 れアH6 (c)

268
 (除く、イ・ロ・ニ・ヘ)
 にア47 (b)
 とト53 (b)
 リA (e)

令和4年度 11月公売
伐区図 東藻琴担当区

物件番号 13号
 267い林小班 4.35HA
 267ろ林小班 18.19HA
 267ち林小班 10.75HA
 267わ林小班 8.81HA

水源涵養保安林



凡例

皆伐		公道舗装	
択伐		公道非舗装	
複層伐		林道	
間伐		その他道路	
土場予定地		作業道(既設)	
伐採見合わせ地		作業道(既設)修理	
排水管予定箇所		森林作業道(既設)	
案内板		森林作業道(新設)	
		林班界	

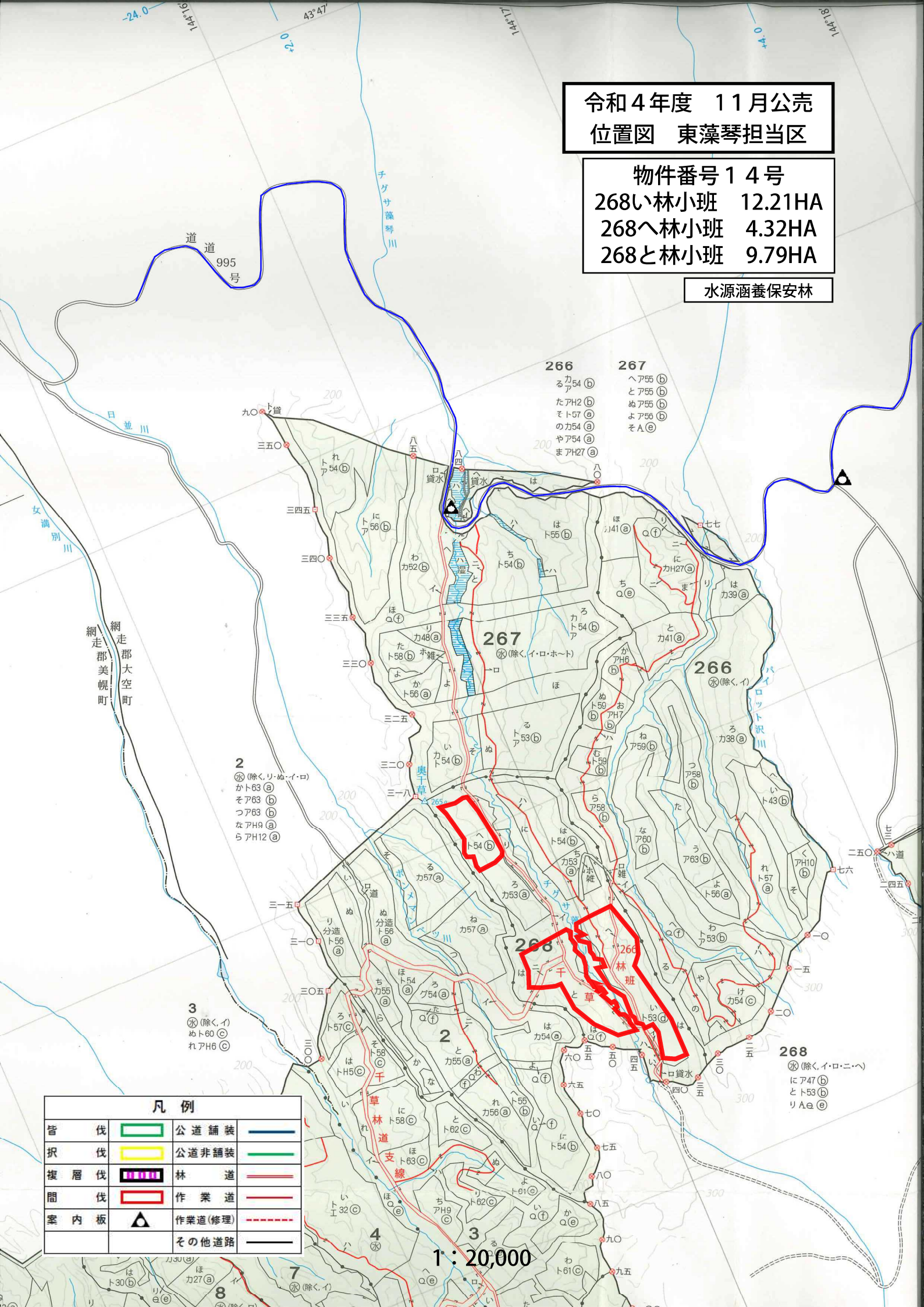
0 250 350 [m]

1:7,000

令和4年度 11月公売
位置図 東藻琴担当区

物件番号14号
268い林小班 12.21HA
268へ林小班 4.32HA
268と林小班 9.79HA

水源涵養保安林



266
るカ54 (b)
アア
たアH2 (b)
そト57 (e)
のカ54 (a)
ヤア54 (a)
まアH27 (a)

267
へア55 (b)
とア55 (b)
ぬア55 (b)
よア56 (b)
そA (e)

266
Ⓢ(除く、イ)

267
Ⓢ(除く、イ・ロ・ホ・ト)

268
Ⓢ(除く、イ・ロ・ニ・へ)

2
Ⓢ(除く、リ・ぬ・イ・ロ)
かト63 (a)
そア63 (b)
つア63 (b)
なアH9 (a)
らアH12 (a)

3
Ⓢ(除く、イ)
ぬト60 (c)
れアH6 (c)

268
にア47 (b)
とト53 (b)
りA (e)

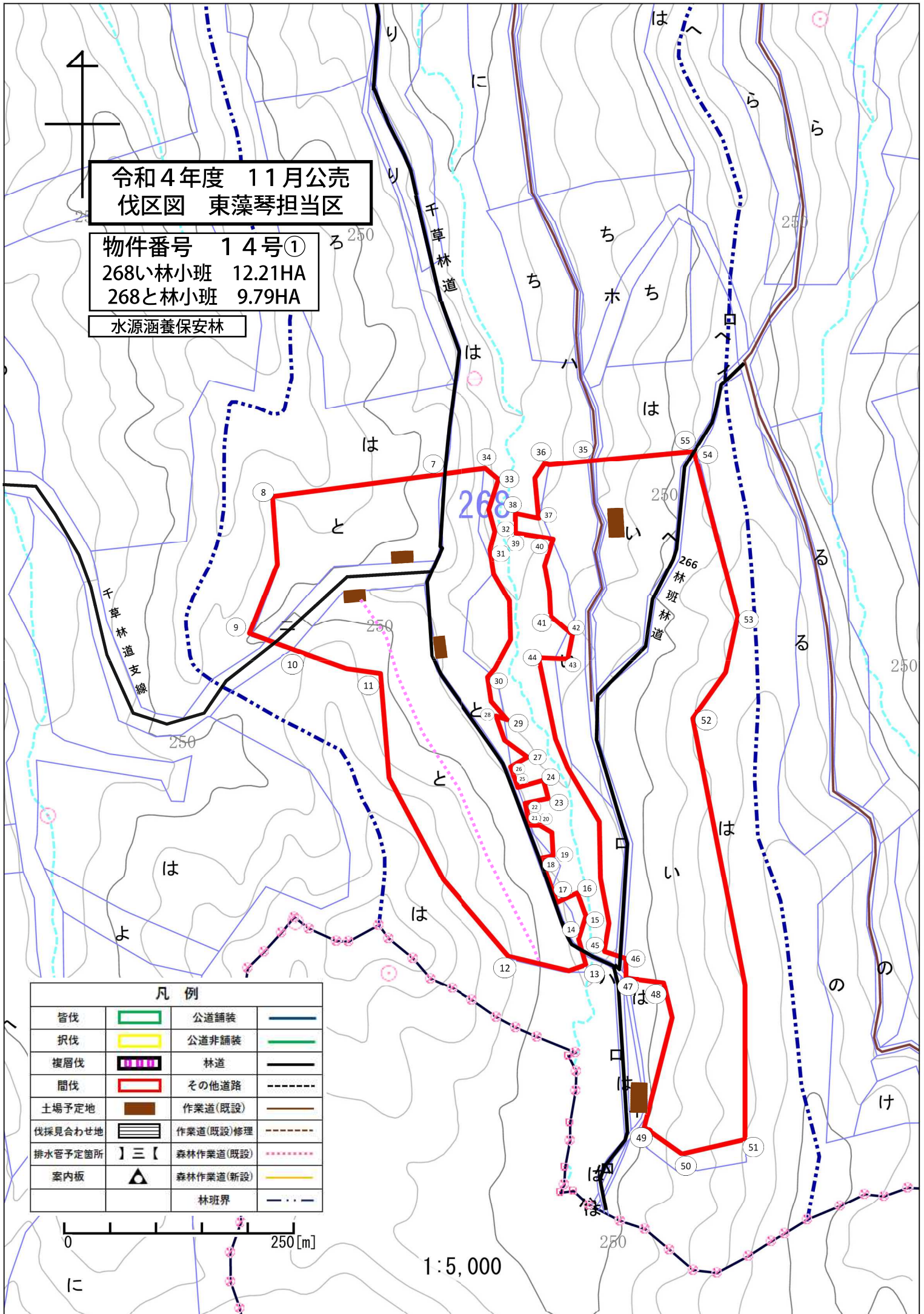
凡例			
皆伐		公道舗装	
択伐		公道非舗装	
複層伐		林道	
間伐		作業道	
案内板		作業道(修理)	
		その他道路	

1 : 20,000

令和4年度 11月公売
伐区図 東藻琴担当区

物件番号 14号①
268い林小班 12.21HA
268と林小班 9.79HA

水源涵養保安林



凡例

皆伐		公道舗装	
択伐		公道非舗装	
複層伐		林道	
間伐		その他道路	
土場予定地		作業道(既設)	
伐採見合わせ地		作業道(既設)修理	
排水管予定箇所		森林作業道(既設)	
案内板		森林作業道(新設)	
		林班界	

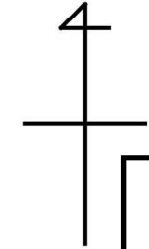
0 250[m]

1:5,000

令和4年度 11月公売
伐区図 東藻琴担当区

物件番号 14号②
268へ林小班 4.32HA

水源涵養保安林



200

250

250

200

250

200

200

250

250

凡例			
皆伐		公道舗装	
択伐		公道非舗装	
複層伐		林道	
間伐		その他道路	
土場予定地		作業道(既設)	
伐採見合わせ地		作業道(既設)修理	
排水管予定箇所		森林作業道(既設)	
案内板		森林作業道(新設)	
		林班界	

0 250[m]

1:5,000

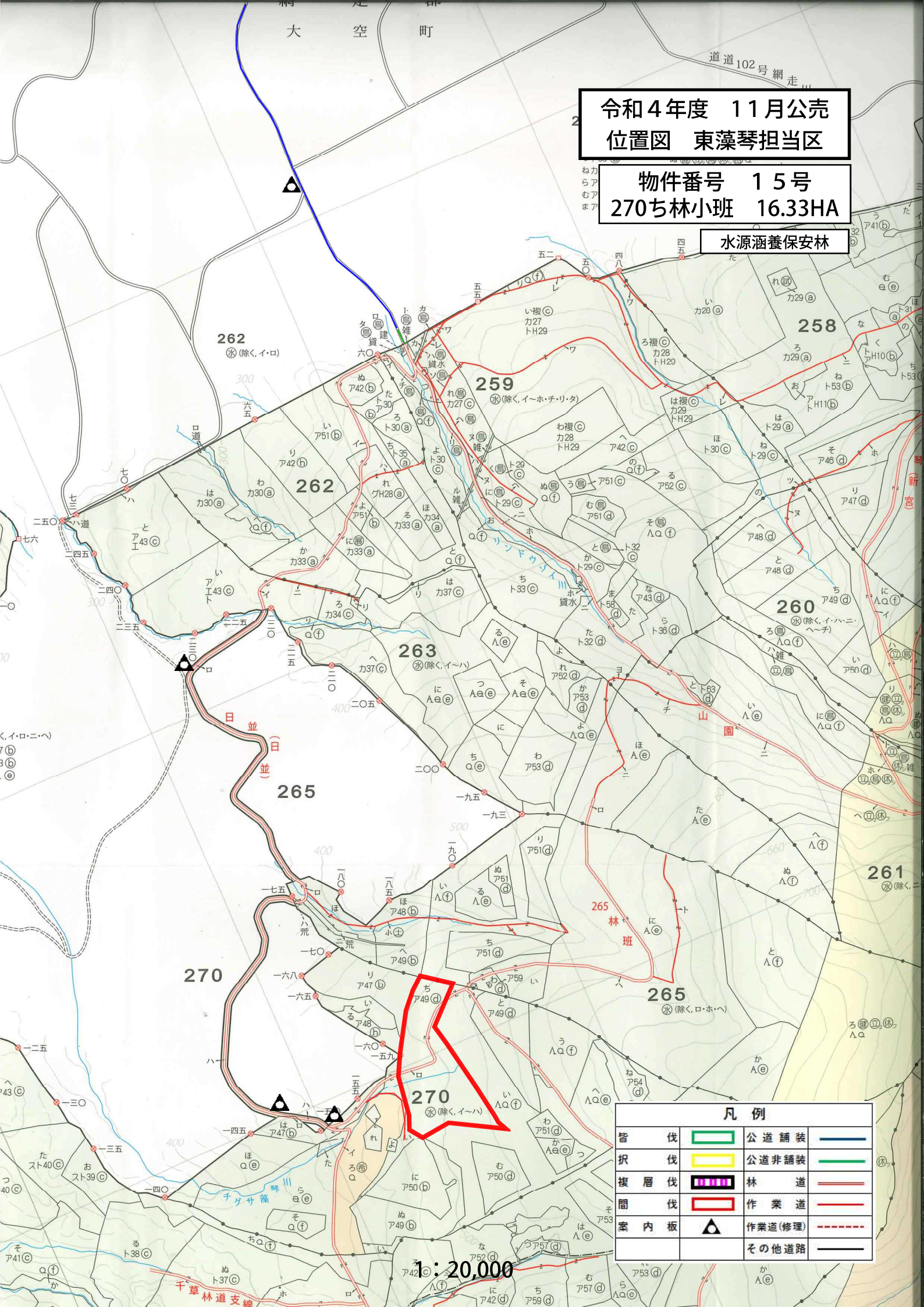
26

2

令和4年度 11月公売
位置図 東藻琴担当区

物件番号 15号
270ち林小班 16.33HA

水源涵養保安林



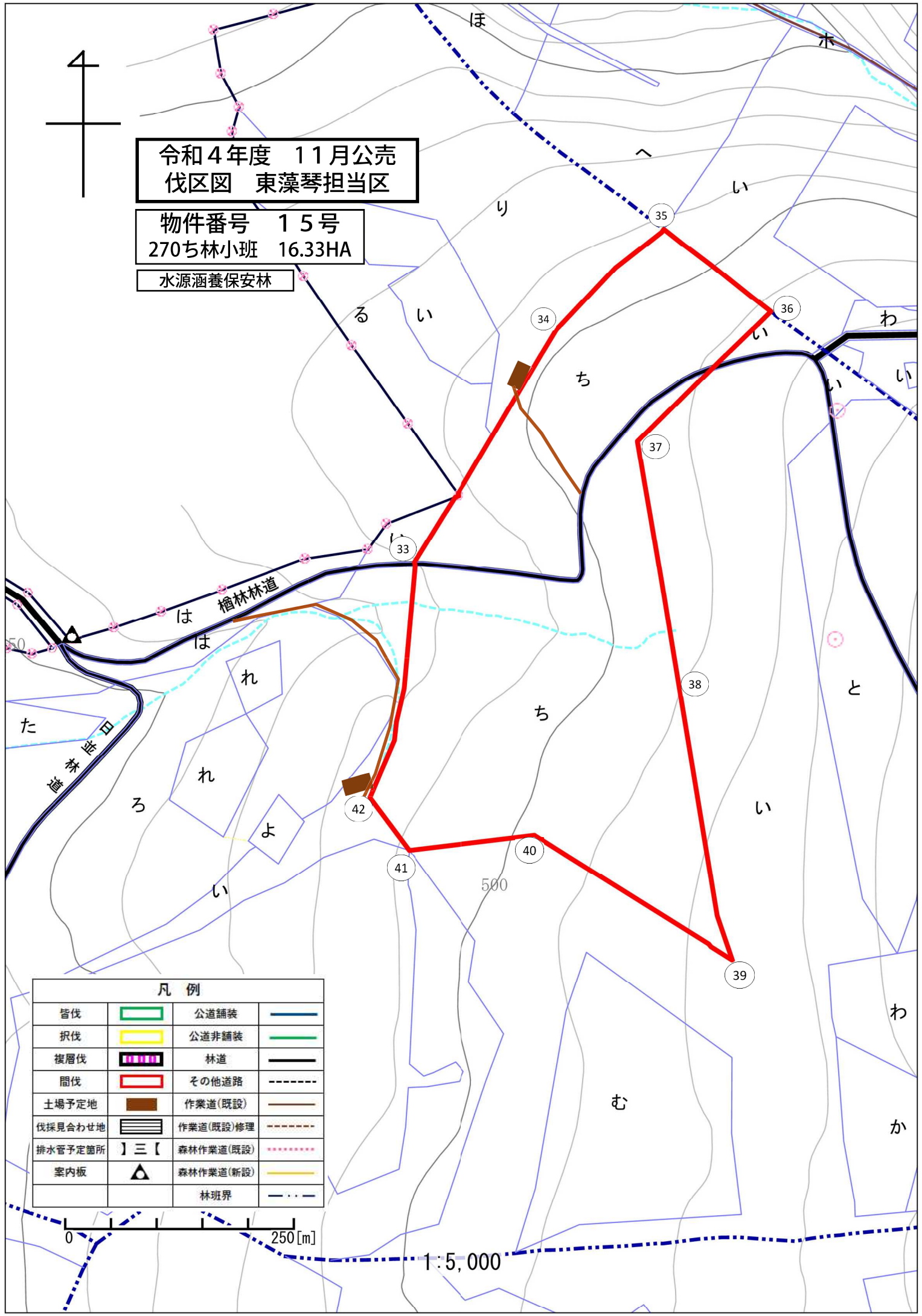
凡 例			
皆 伐		公道舗装	
択 伐		公道非舗装	
複 層 伐		林 道	
間 伐		作 業 道	
案内板		作業道(修理)	
		その他道路	

1:20,000

令和4年度 11月公売
伐区図 東藻琴担当区

物件番号 15号
270ち林小班 16.33HA

水源涵養保安林



凡例

皆伐		公道舗装	
択伐		公道非舗装	
複層伐		林道	
間伐		その他道路	
土場予定地		作業道(既設)	
伐採見合わせ地		作業道(既設)修理	
排水管予定箇所		森林作業道(既設)	
案内板		森林作業道(新設)	
		林班界	



1:5,000