

物件位置図

1号物件

螺湾森林事務所

13 いはにへちりぬるわか
よたれお

林小班

13い林小班 (帯状間伐5m*15m)			
面積	5.40ha		
樹種	本数	材積	
N	20下	142	13.26
	(トドマツ) 22上	99	59.82
小計		241	73.08
L	20下	185	16.35
	22上	73	29.86
小計		258	46.21
合計		499	119.29

13は林小班 (列状間伐1伐3残)			
面積	4.20ha		
樹種	本数	材積	
N	20下	388	42.44
	(トドマツ) 22上	86	49.38
小計		474	91.82
L	20下	41	4.31
	22上	29	10.32
小計		70	14.63
合計		544	106.45

13に林小班 (帯状間伐5m*15m)			
面積	12.00ha		
樹種	本数	材積	
N	20下	28	5.86
	(カラマツ) 22上	223	158.26
小計		251	164.12
L	20下	847	83.21
	22上	113	41.98
小計		960	125.19
合計		1,211	289.31

13へ林小班 (帯状間伐5m*15m)			
面積	16.81ha		
樹種	本数	材積	
N	20下	263	36.27
	(カラマツ) 22上	428	274.86
小計		691	311.13
L	20下	981	74.29
	22上	165	52.19
小計		1,146	126.48
合計		1,837	437.61

13ち林小班 (帯状間伐5m*15m)			
面積	0.65ha		
樹種	本数	材積	
N	20下	0	0.00
	(カラマツ) 22上	10	5.93
小計		10	5.93
L	20下	27	2.54
	22上	17	5.25
小計		44	7.79
合計		54	13.72

13り林小班 (列状間伐1伐3残)			
面積	7.83ha		
樹種	本数	材積	
N	20下	381	44.44
	(トド・アカ) 22上	247	160.76
小計		628	205.20
L	20下	84	11.42
	22上	64	25.27
小計		148	36.69
合計		776	241.89

13ぬ林小班 (帯状間伐5m*15m)			
面積	5.22ha		
樹種	本数	材積	
N	20下	127	16.33
	(トドマツ) 22上	274	175.16
小計		401	191.49
L	20下	44	3.75
	22上	42	20.40
小計		86	24.15
合計		487	215.64

13る林小班 (帯状間伐5m*15m)			
面積	2.50ha		
樹種	本数	材積	
N	20下	266	29.41
	(トドマツ) 22上	80	27.68
小計		346	57.09
L	20下	22	2.52
	22上	58	22.51
小計		80	25.03
合計		426	82.12

13わ林小班 (帯状間伐5m*15m)			
面積	2.39ha		
樹種	本数	材積	
N	20下	118	14.24
	(トドマツ) 22上	90	58.81
小計		208	73.05
L	20下	10	1.48
	22上	15	6.53
小計		25	8.01
合計		233	81.06

13れ林小班 (列状間伐1伐3残)			
面積	1.99ha		
樹種	本数	材積	
N	20下	91	9.82
	(アカエツ) 22上	27	10.25
小計		118	20.07
L	20下	2	0.12
	22上	0	0.00
小計		2	0.12
合計		120	20.19

13お林小班 (帯状間伐5m*15m)			
面積	1.71ha		
樹種	本数	材積	
N	20下	142	16.09
	(トドマツ) 22上	66	41.38
小計		208	57.47
L	20下	2	0.32
	22上	16	5.82
小計		18	6.14
合計		226	63.61

13か林小班 (列状間伐1伐3残)			
面積	3.00ha		
樹種	本数	材積	
N	20下	264	27.77
	(アカエツ) 22上	67	38.64
小計		331	66.41
L	20下	20	3.38
	22上	7	2.23
小計		27	5.61
合計		358	72.02

13よ林小班 (帯状間伐5m*15m)			
面積	16.46ha		
樹種	本数	材積	
N	20下	1,068	120.98
	(トドマツ) 22上	651	417.26
小計		1,719	538.24
L	20下	187	21.75
	22上	310	127.81
小計		497	149.56
合計		2,216	687.80

13た林小班 (列状間伐1伐3残)			
面積	5.94ha		
樹種	本数	材積	
N	20下	455	52.58
	(トドマツ) 22上	94	43.58
小計		549	96.16
L	20下	10	1.44
	22上	26	11.26
小計		36	12.70
合計		585	108.86

螺湾小

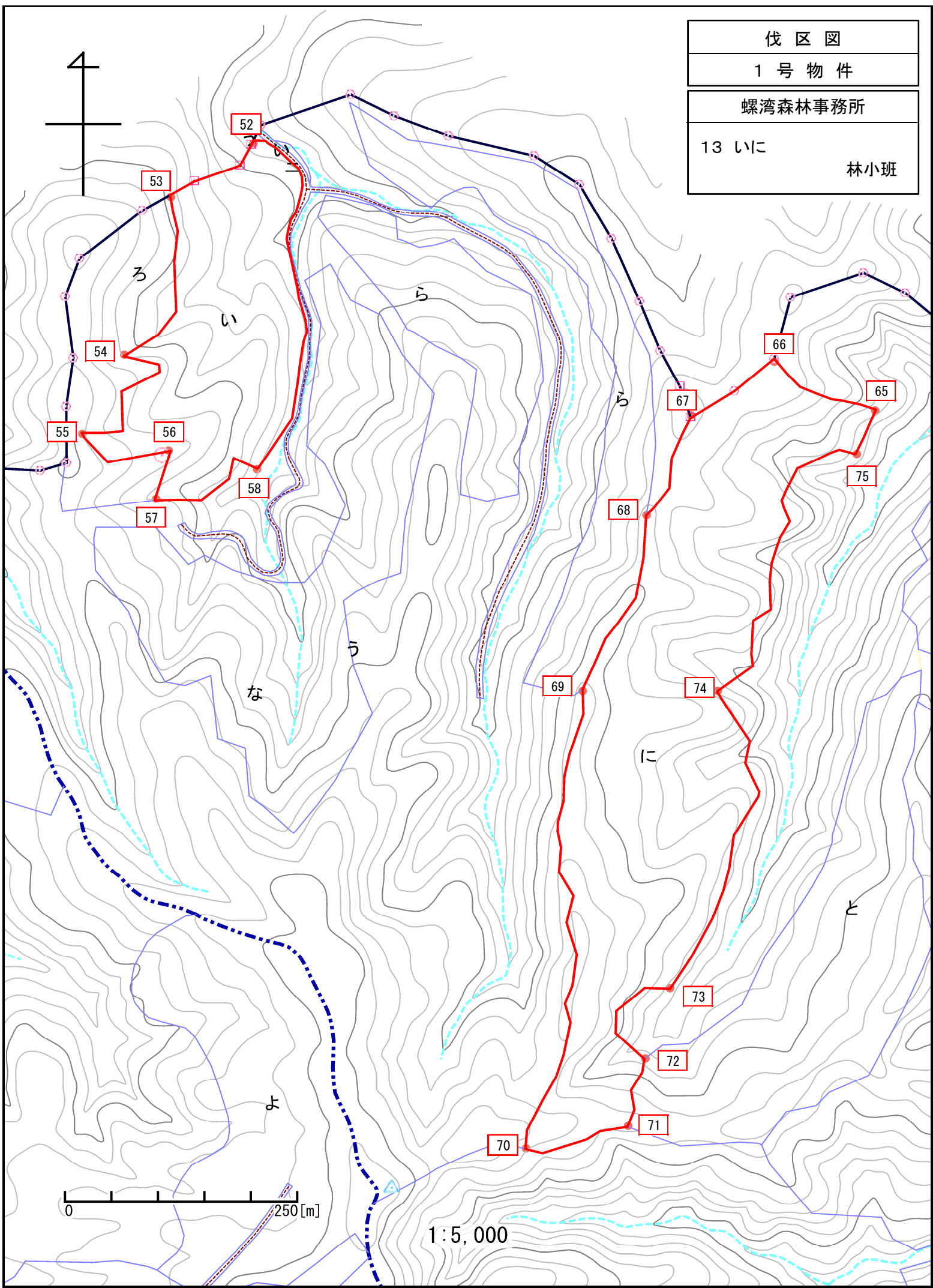
案内板

案内板

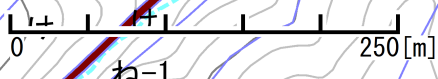
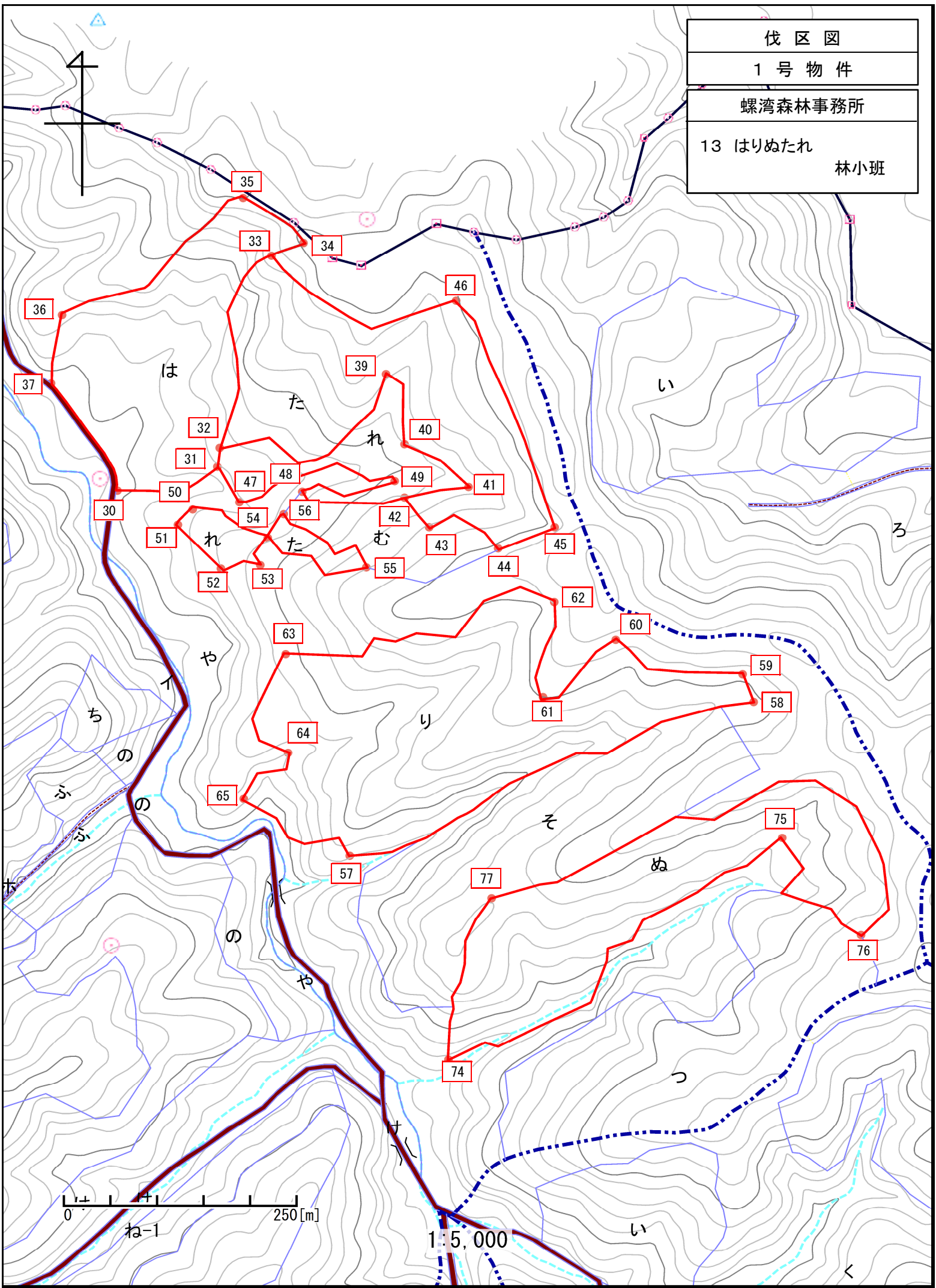


1:20,000

伐区図	
1号物件	
螺湾森林事務所	
13 いに	林小班

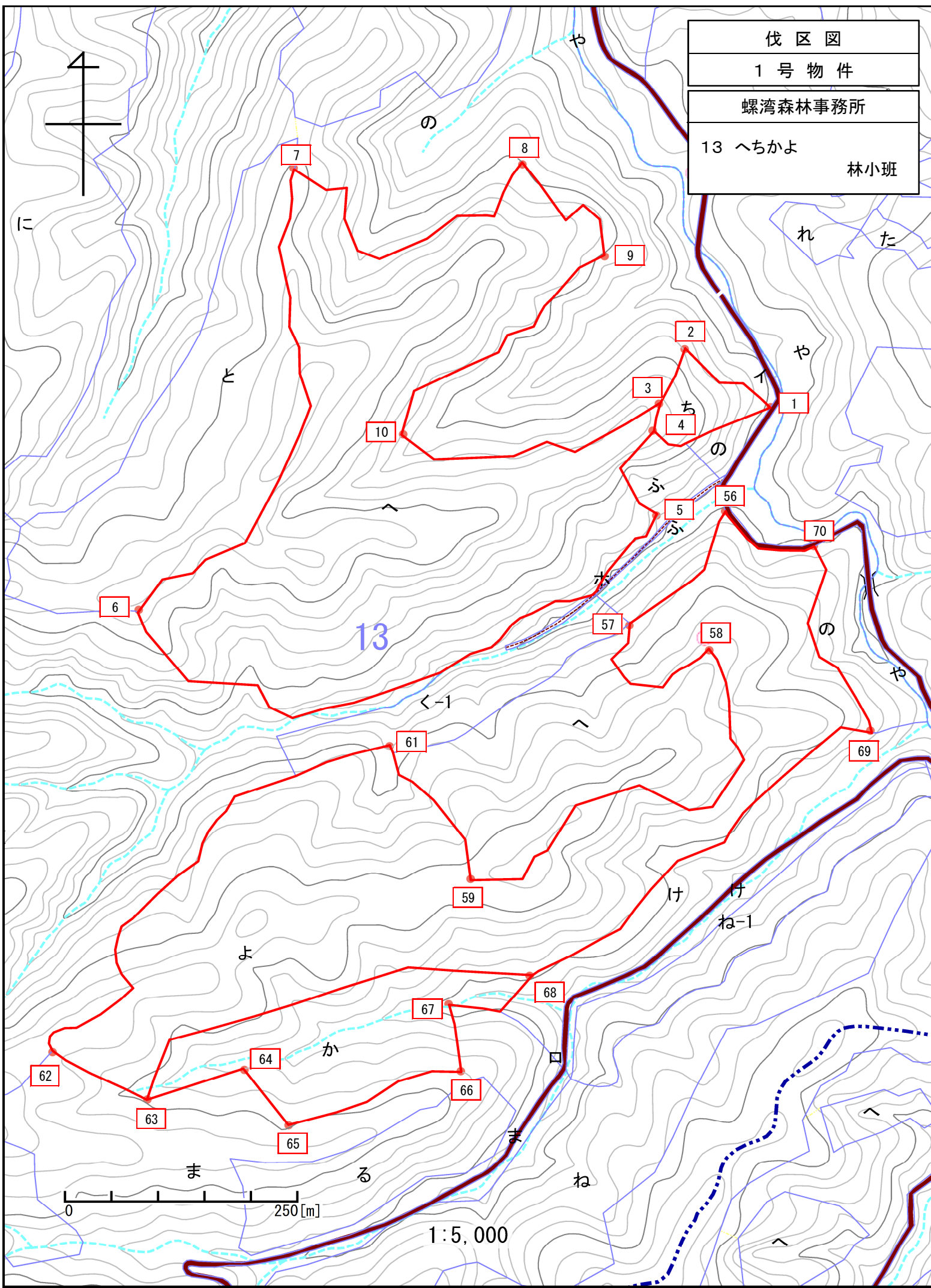


伐区図
1号物件
螺湾森林事務所
13 はりぬたれ
林小班



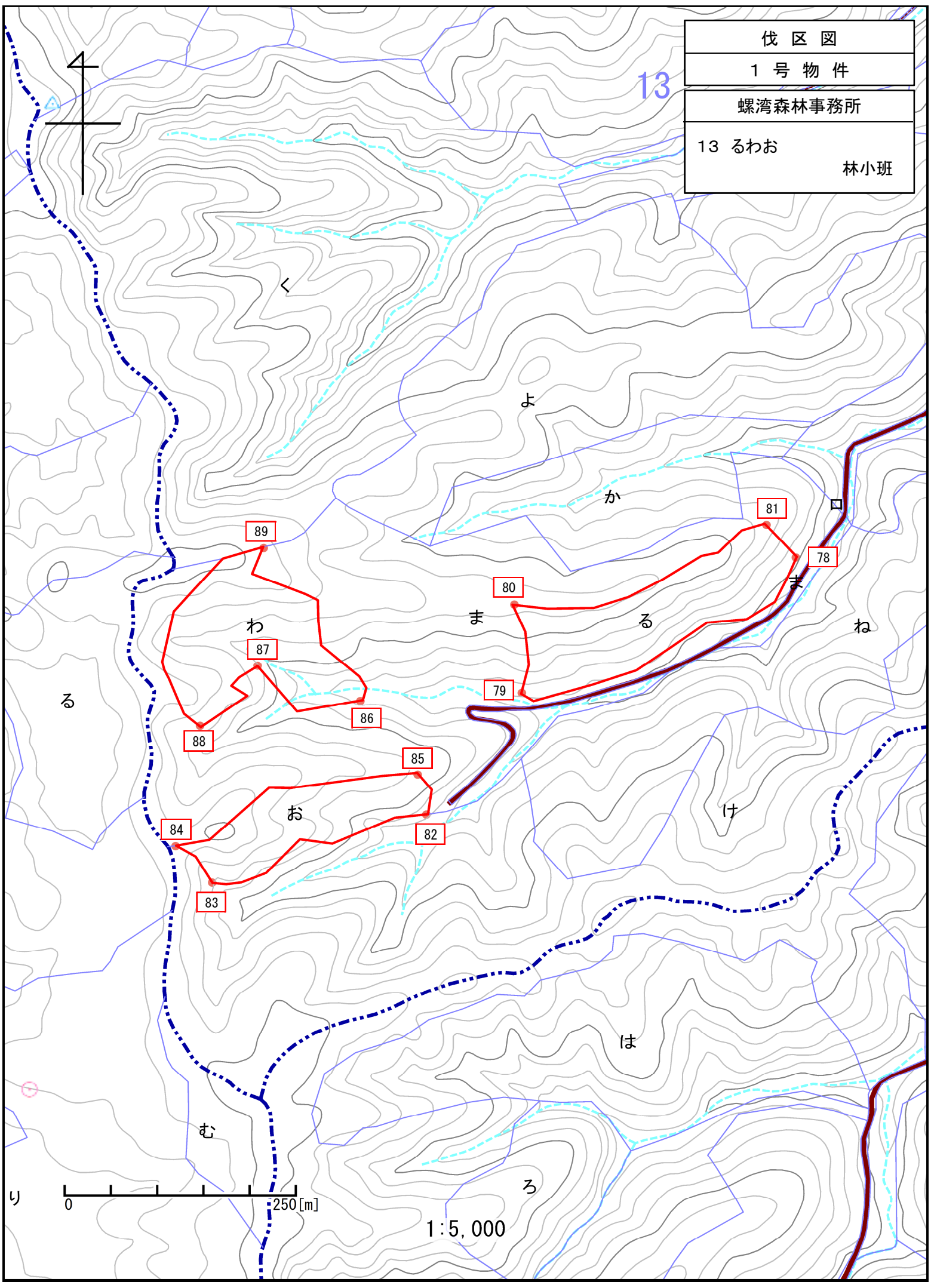
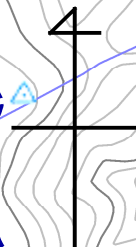
1:5,000

伐区図
1号物件
螺湾森林事務所
13 へちかよ
林小班



伐区図
1号物件
螺湾森林事務所
13 るわお
林小班

13



0 250[m]

1:5,000

物件位置図

2号物件

螺湾森林事務所

18ろはた

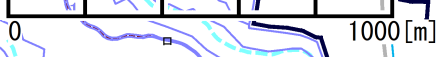
林小班

18ろ林小班 (複層伐30m*60m)				
面積		3.67ha		
樹種		本数	材積	
N (カラマツ)	20下	60	7.66	
	22上	134	97.95	
小計		194	105.61	
L	20下	402	34.08	
	22上	174	66.98	
小計		576	101.06	
合計		770	206.67	

18は林小班 (複層伐30m*60m)				
面積		13.73ha		
樹種		本数	材積	
N (カラマツ)	20下	61	13.21	
	22上	613	633.72	
小計		674	646.93	
L	20下	1,486	133.45	
	22上	374	163.80	
小計		1,860	297.25	
合計		2,534	944.18	

18た林小班 (複層伐30m*60m)				
面積		3.6ha		
樹種		本数	材積	
N (カラマツ)	20下	0	0.00	
	22上	178	208.16	
小計		178	208.16	
L	20下	342	32.71	
	22上	262	112.61	
小計		604	145.32	
合計		782	353.48	

案内板



1:20,000

伐区図	
2号物件	
螺湾森林事務所	
18 ろはた	林小班

