
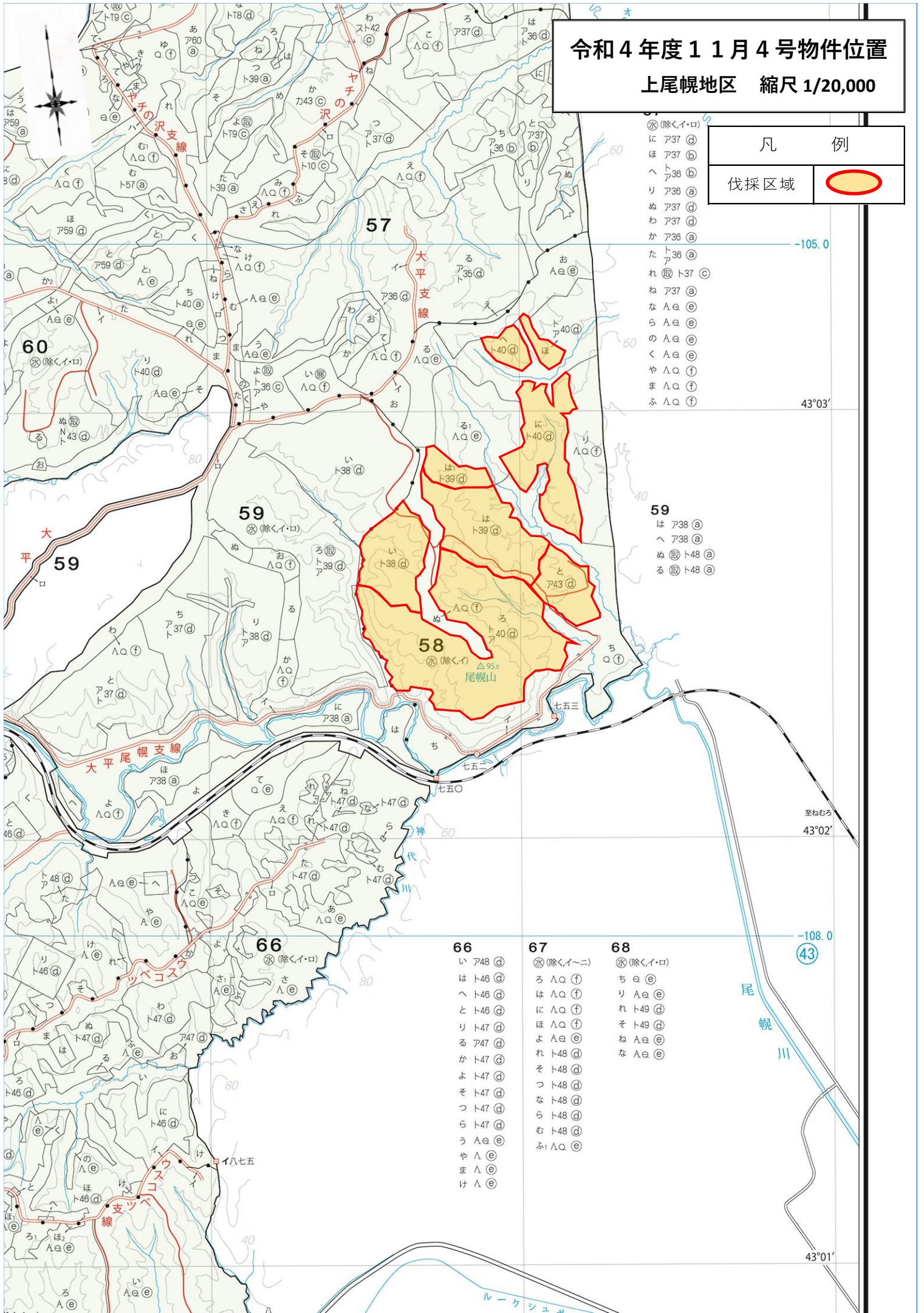


令和4年度11月4号物件位置
上尾幌地区 縮尺 1/20,000

凡 例	
伐採区域	



- ⊗ (除くイ・ロ)
- に ア37 ⊕
- ほ ア37 ⊕
- ア36 ⊕
- れ ア37 ⊕
- わ ア37 ⊕
- か ア36 ⊕
- た ア36 ⊕
- れ ⊕ ア37 ⊕
- ね ア37 ⊕
- な Ae ⊕
- ら Ae ⊕
- の Ae ⊕
- く Ae ⊕
- や A.Q ⊕
- ま A.Q ⊕
- ふ A.Q ⊕

- ⊗ (除くイ・ロ)
- は ア38 ⊕
- へ ア38 ⊕
- ぬ ⊕ ア48 ⊕
- る ⊕ ア48 ⊕

- 66
- い ア48 ⊕
- は ア46 ⊕
- へ ア46 ⊕
- と ア46 ⊕
- り ア47 ⊕
- る ア47 ⊕
- か ア47 ⊕
- よ ア47 ⊕
- そ ア47 ⊕
- つ ア47 ⊕
- ら ア47 ⊕
- う Ae ⊕
- や Ae ⊕
- ま Ae ⊕
- け Ae ⊕

- 67
- ⊗ (除くイ〜ニ)
- る A.Q ⊕
- は A.Q ⊕
- に A.Q ⊕
- ほ A.Q ⊕
- よ Ae ⊕
- れ ア48 ⊕
- そ ア48 ⊕
- つ ア48 ⊕
- な ア48 ⊕
- ら ア48 ⊕
- む ア48 ⊕
- ふ A.Q ⊕

- 68
- ⊗ (除くイ・ロ)
- ち Ae ⊕
- り Ae ⊕
- れ ア49 ⊕
- そ ア49 ⊕
- な Ae ⊕

-105.0

43°03'

至ねむろ
43°02'

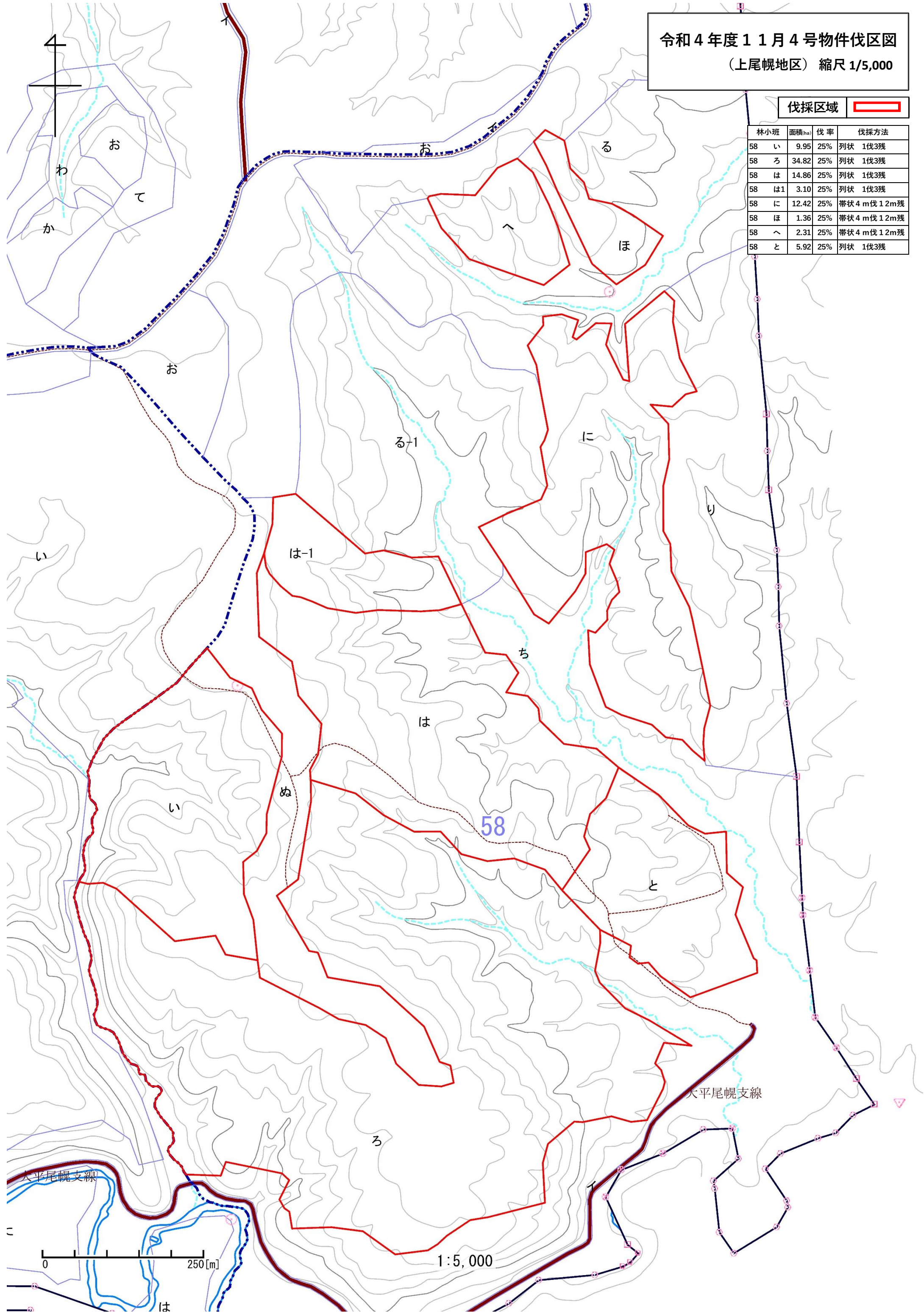
-108.0
43

43°01'



令和4年度11月4号物件伐区図
 (上尾幌地区) 縮尺 1/5,000

伐採区域 

林小班	面積(ha)	伐率	伐採方法
58 い	9.95	25%	列状 1伐3残
58 ろ	34.82	25%	列状 1伐3残
58 は	14.86	25%	列状 1伐3残
58 は1	3.10	25%	列状 1伐3残
58 に	12.42	25%	帯状 4 m伐 12m残
58 ほ	1.36	25%	帯状 4 m伐 12m残
58 へ	2.31	25%	帯状 4 m伐 12m残
58 と	5.92	25%	列状 1伐3残



令和4年度11月5号物件位置
上尾幌地区 縮尺 1/20,000

凡 例	
伐採区域	
除外区域	

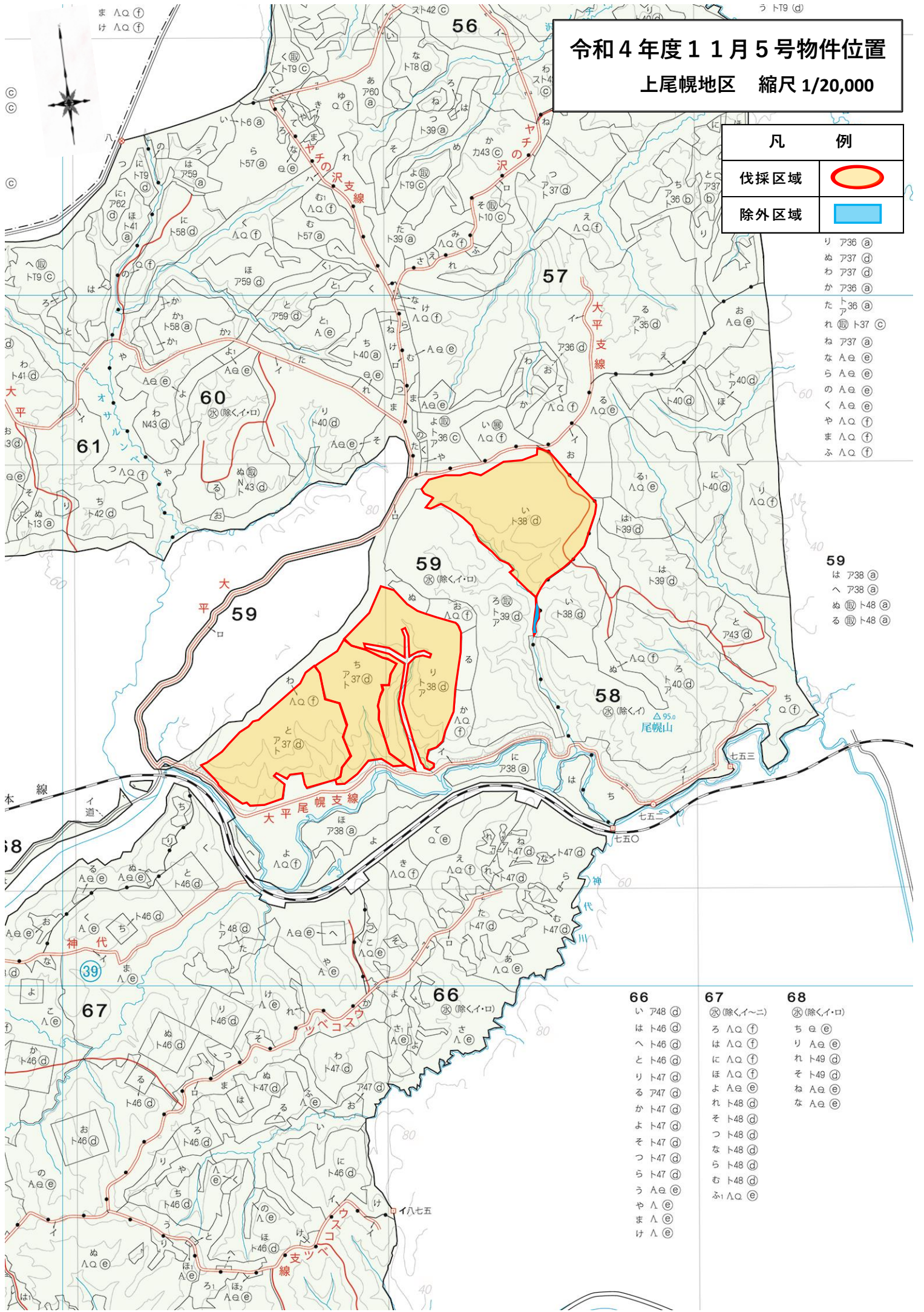
- リ ア36 ㊤
- ぬ ア37 ㊤
- わ ア37 ㊤
- か ア36 ㊤
- た ト36 ㊤
- れ ㊤ ト37 ㊤
- ね ア37 ㊤
- な Ae ㊤
- ら Ae ㊤
- の Ae ㊤
- く Ae ㊤
- や A ㊤
- ま A ㊤
- ふ A ㊤

- は ア38 ㊤
- へ ア38 ㊤
- ぬ ㊤ ト48 ㊤
- る ㊤ ト48 ㊤


- 66**
- い ア48 ㊤
 - は ト46 ㊤
 - へ ト46 ㊤
 - と ト46 ㊤
 - リ ト47 ㊤
 - る ア47 ㊤
 - か ト47 ㊤
 - よ ト47 ㊤
 - そ ト47 ㊤
 - つ ト47 ㊤
 - ら ト47 ㊤
 - う Ae ㊤
 - や A ㊤
 - ま A ㊤
 - け A ㊤

- 67** (㊤除く、イ〜ニ)
- ろ A ㊤
 - は A ㊤
 - に A ㊤
 - よ Ae ㊤
 - れ ト48 ㊤
 - そ ト48 ㊤
 - つ ト48 ㊤
 - な ト48 ㊤
 - ら ト48 ㊤
 - む ト48 ㊤
 - ふ A ㊤

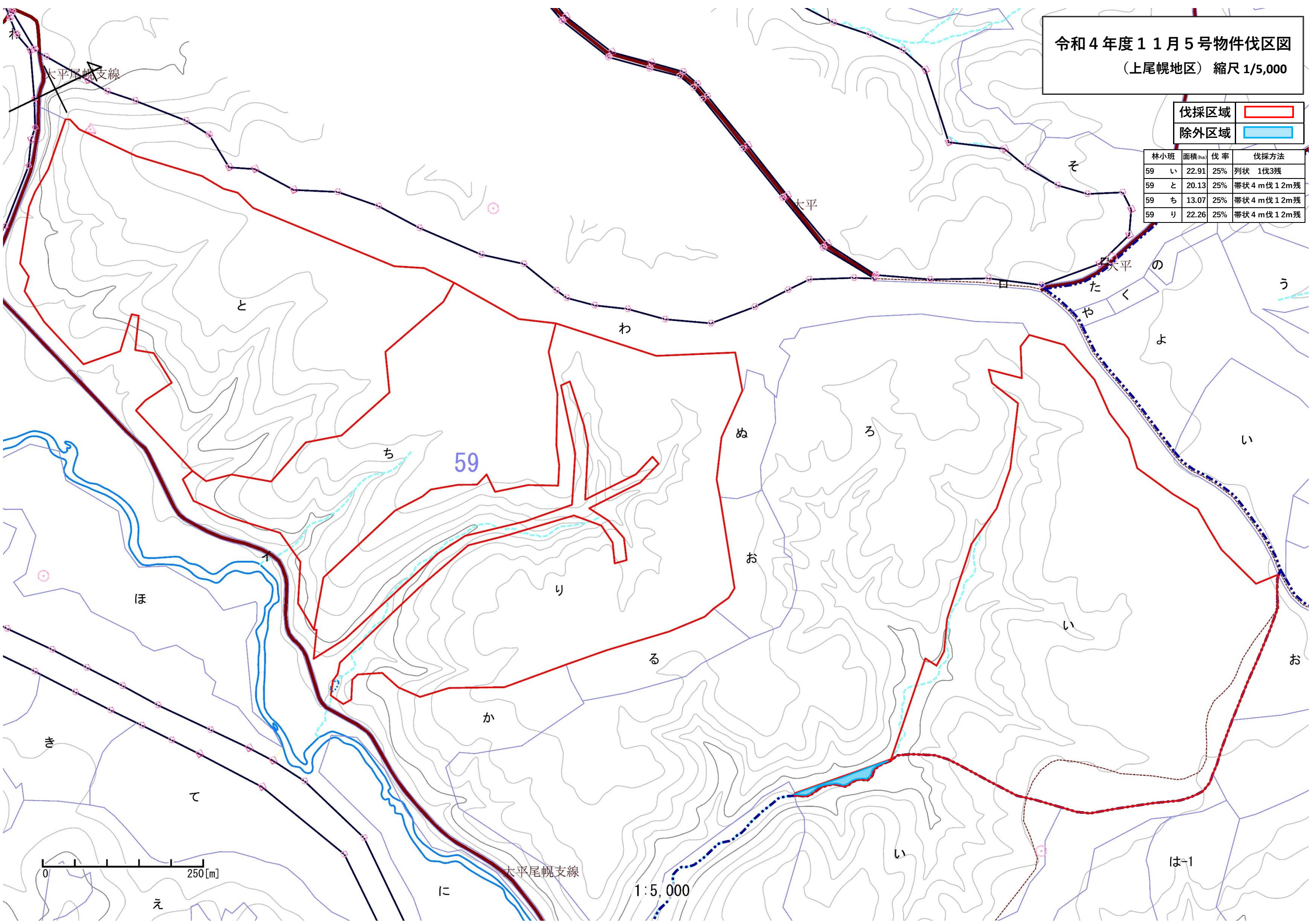
- 68** (㊤除く、イ〜ロ)
- ち e ㊤
 - リ Ae ㊤
 - れ ト49 ㊤
 - そ ト49 ㊤
 - ね Ae ㊤
 - な Ae ㊤



令和4年度11月5号物件伐区図
 (上尾幌地区) 縮尺 1/5,000

伐採区域	
除外区域	



林小班	面積 (ha)	伐率	伐採方法
59 い	22.91	25%	列状 1伐3残
59 と	20.13	25%	帯状 4m伐 12m残
59 ち	13.07	25%	帯状 4m伐 12m残
59 り	22.26	25%	帯状 4m伐 12m残



0 250[m]

1:5,000

令和4年度11月6号物件位置
上尾幌地区① 縮尺 1/20,000

凡 例	
伐採区域	
除外区域	

- 60
- ろ 圃ト6 ㊦
 - へ 圃ト6 ㊦
 - る 圃ト6 ㊦
 - か ト43 ㊦
 - か1 ト54 ㊦
 - か2 N43 ㊦
 - た A㊦ ㊦
 - つ e㊦ ㊦
 - ね e㊦ ㊦
 - う Q㊦
 - お 圃ト6 ㊦
 - く1 A㊦ ㊦
 - や A㊦ Q㊦
 - ま A㊦ Q㊦
 - け A㊦ Q㊦

- 61
- ※(除く、イ)
 - ろ 圃ト9 ㊦
 - は 圃ト9 ㊦
 - と ト41 ㊦
 - リ ト13 ㊦
 - よ ト13 ㊦
 - よ ト18 ㊦
 - た 圃ト8 ㊦
 - れ 743 ㊦

62

※(除く、イ)

60

※(除く、イ、ロ)

59

※(除く、イ、ロ)

58

※(除く、イ)

66

※(除く、イ、ロ)

67

66

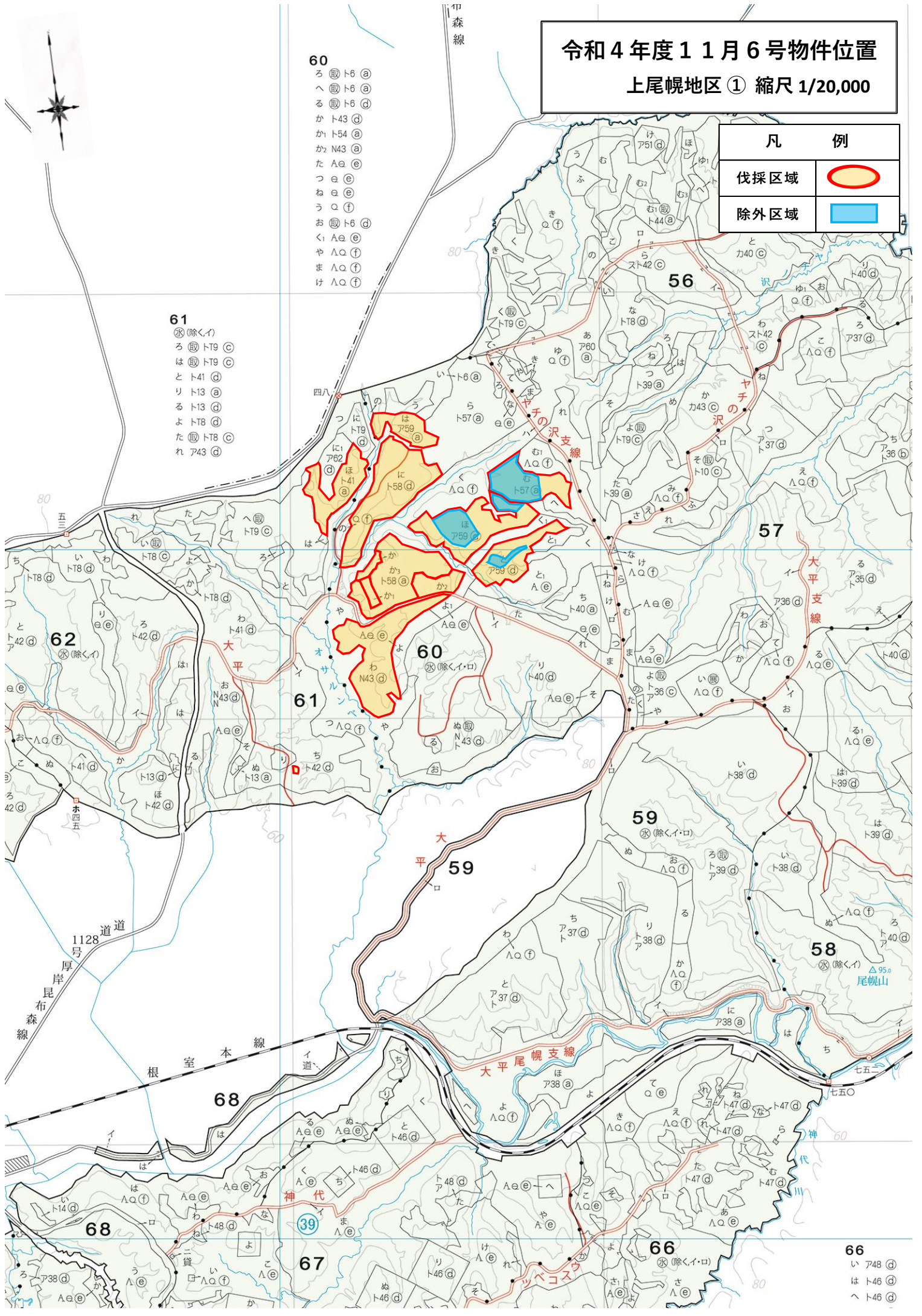
※(除く、イ、ロ)

66

い 748 ㊦

は ト46 ㊦

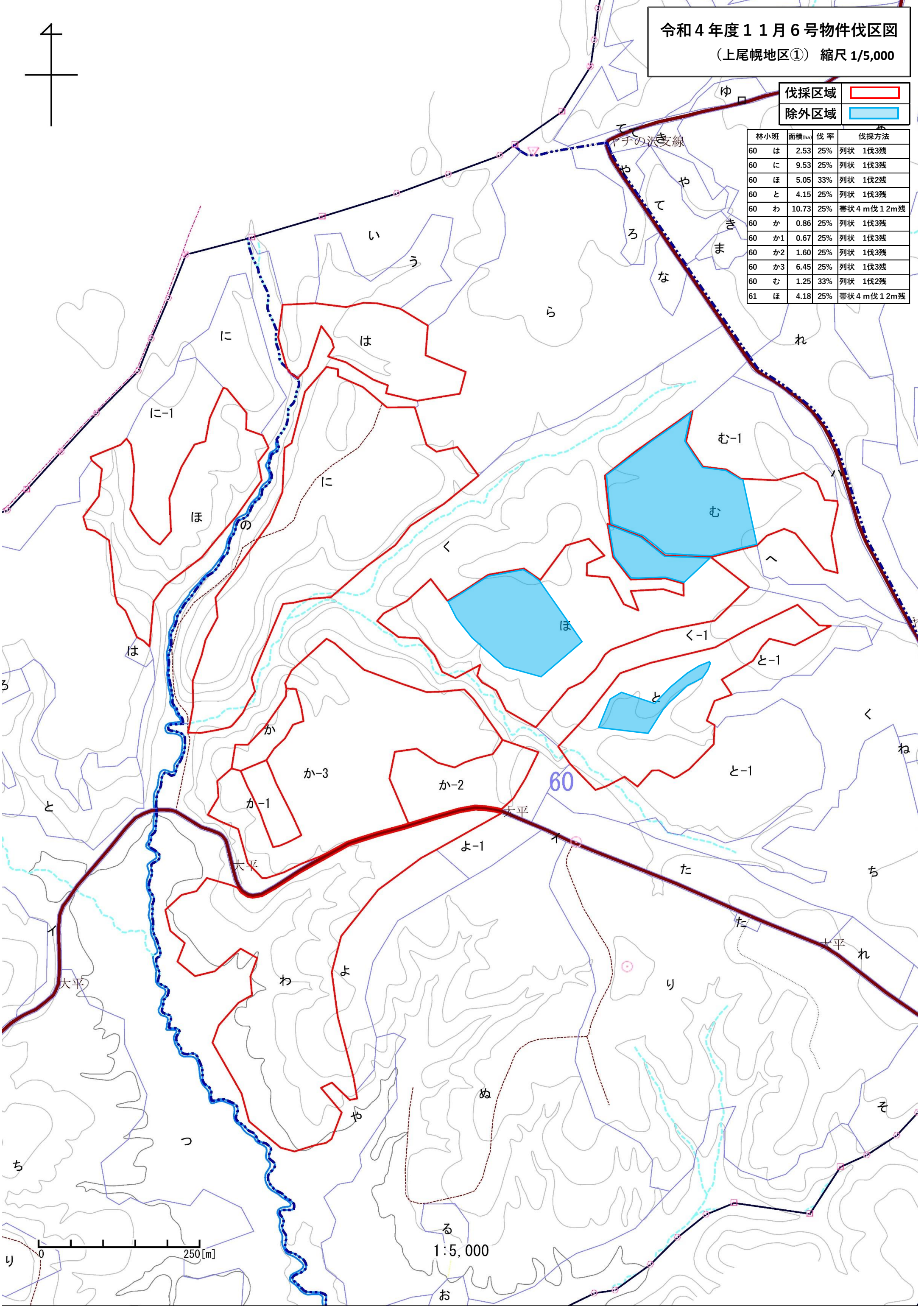
へ ト46 ㊦



令和4年度11月6号物件伐区図
(上尾幌地区①) 縮尺 1/5,000


伐採区域	
除外区域	

林小班	面積(ha)	伐率	伐採方法
60 は	2.53	25%	列状 1伐3残
60 に	9.53	25%	列状 1伐3残
60 ほ	5.05	33%	列状 1伐2残
60 と	4.15	25%	列状 1伐3残
60 わ	10.73	25%	帯状 4 m伐 1 2m残
60 か	0.86	25%	列状 1伐3残
60 か1	0.67	25%	列状 1伐3残
60 か2	1.60	25%	列状 1伐3残
60 か3	6.45	25%	列状 1伐3残
60 む	1.25	33%	列状 1伐2残
61 ほ	4.18	25%	帯状 4 m伐 1 2m残



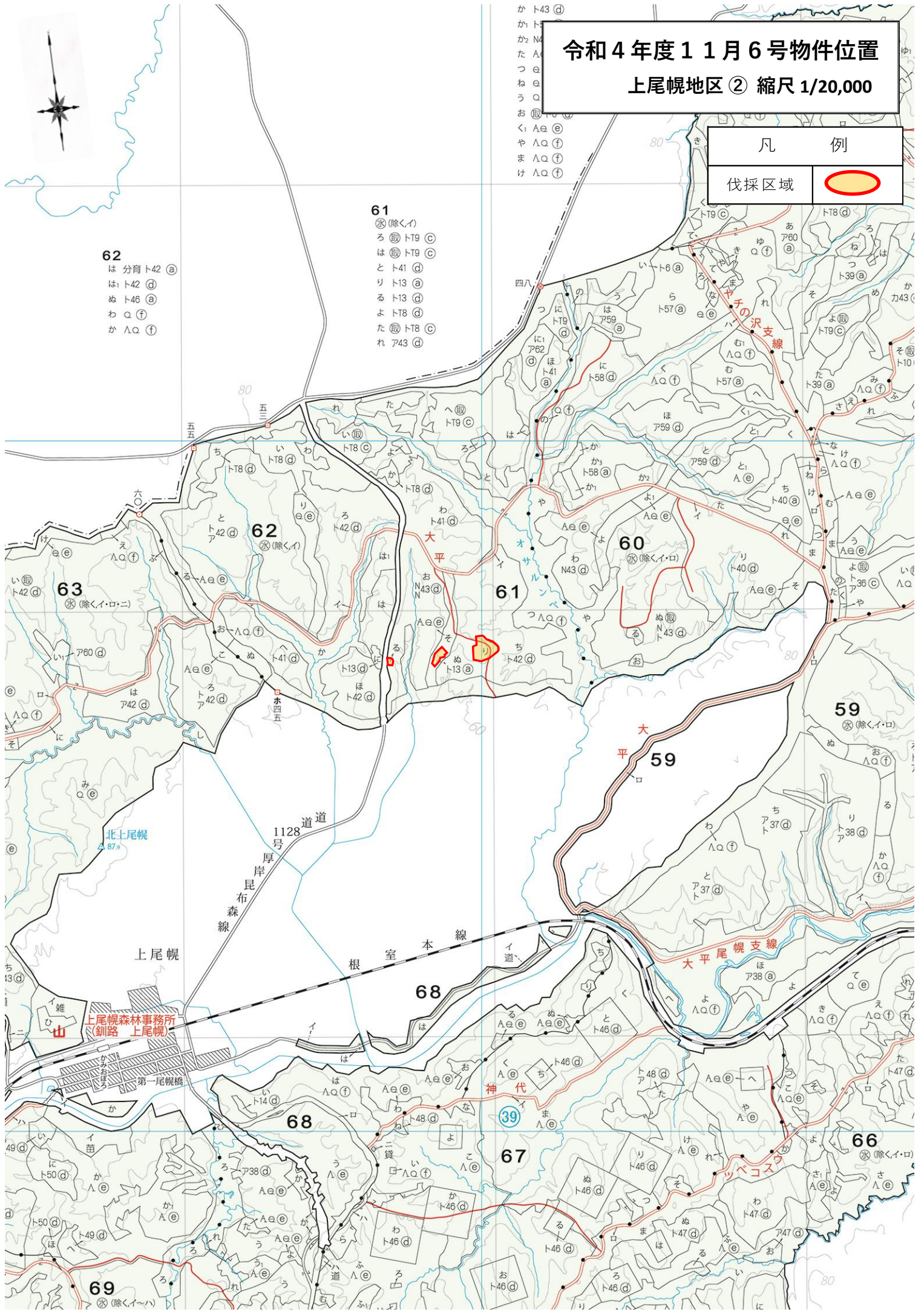
1:5,000

令和4年度11月6号物件位置
上尾幌地区② 縮尺 1/20,000

凡 例	
伐採区域	

- 62
は 分育ト42 a
は ト42 d
ぬ ト46 a
わ Q f
か A Q f

- 61
⊗ (除く、イ)
ろ 圃ト9 c
は 圃ト9 c
と ト41 d
リ ト13 a
る ト13 d
よ ト8 d
た 圃ト8 c
れ 743 d



上尾幌森林事務所
(釧路 上尾幌)

上尾幌

根室本線

大平尾幌支線

69

68

67

66

59

61

60

62

63

61

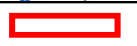
62



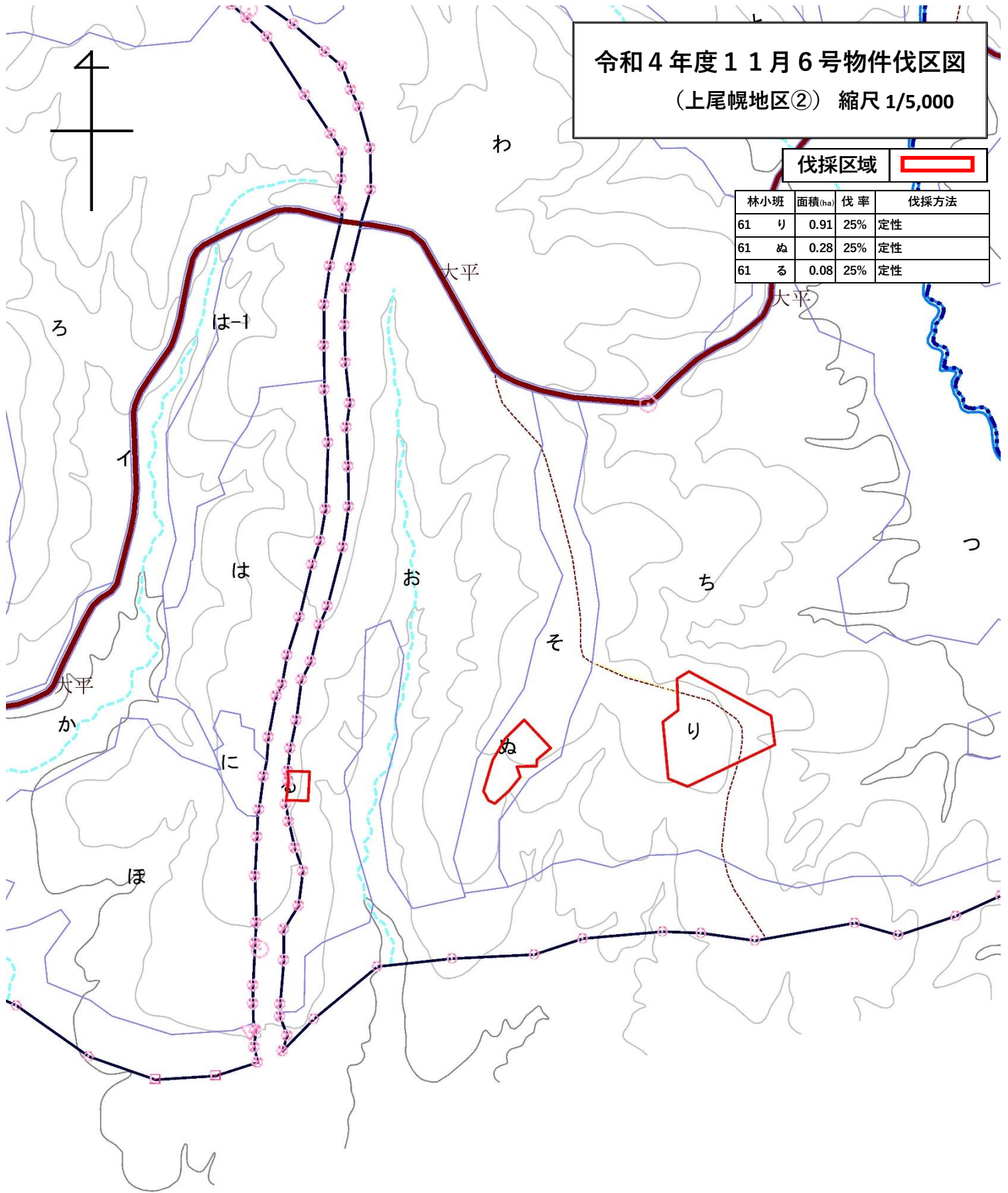
令和4年度11月6号物件伐区図

(上尾幌地区②) 縮尺 1/5,000

伐採区域



林小班	面積(ha)	伐率	伐採方法
61 り	0.91	25%	定性
61 ん	0.28	25%	定性
61 る	0.08	25%	定性



0 250 [m]

1:5,000