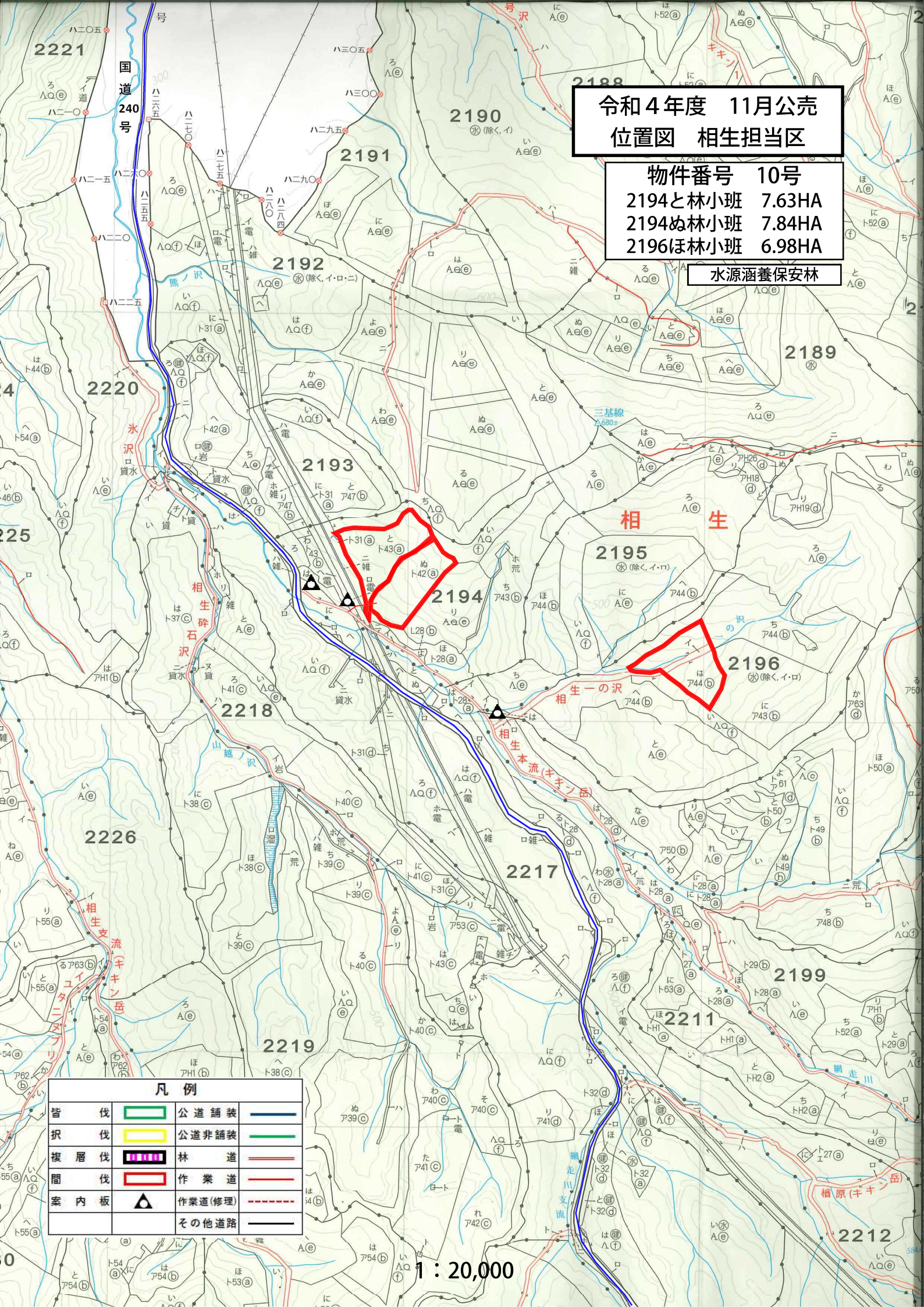


令和4年度 11月公売
位置図 相生担当区

物件番号 10号
2194と林小班 7.63HA
2194ぬ林小班 7.84HA
2196ほ林小班 6.98HA

水源涵養保安林



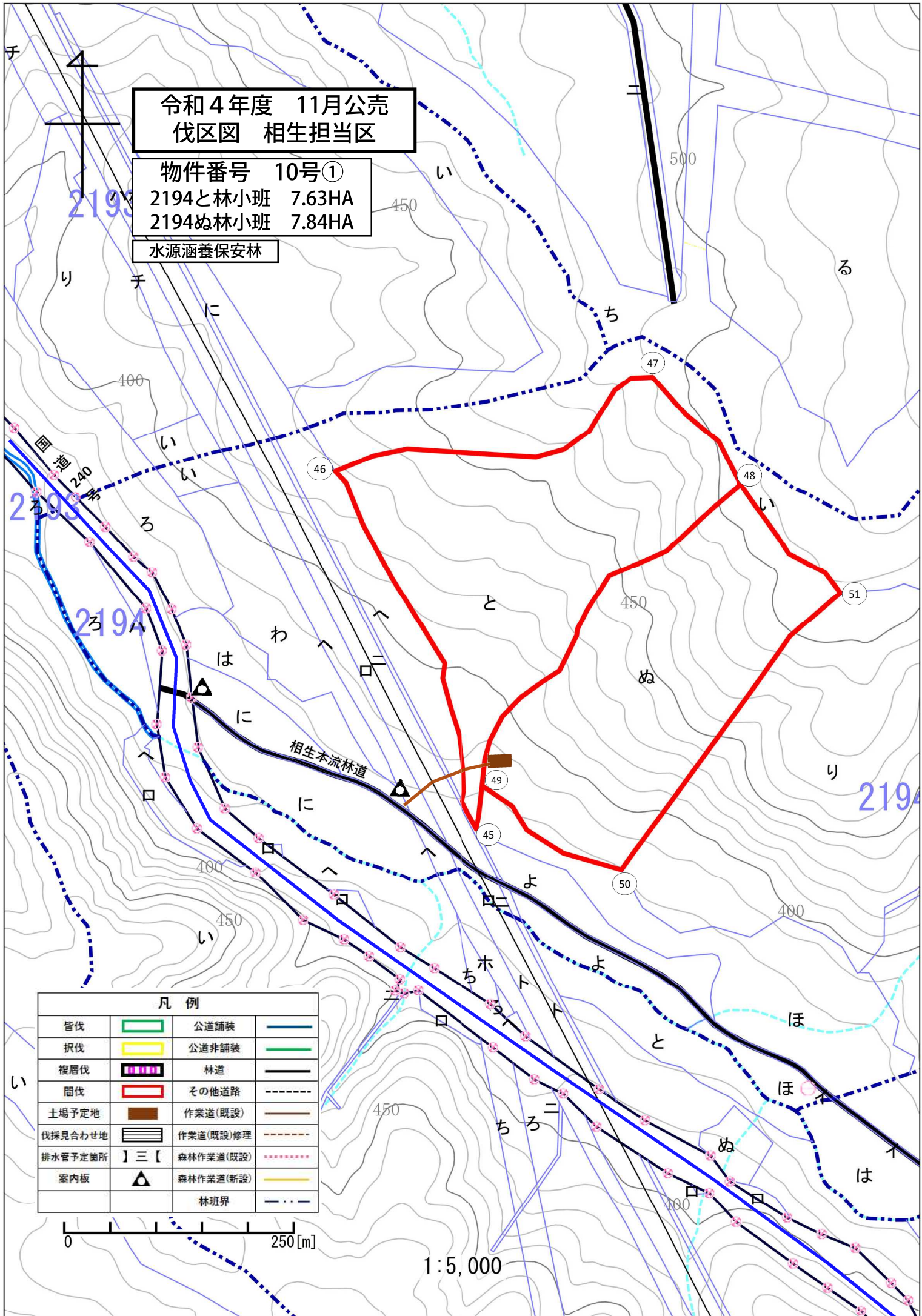
凡例			
皆	伐	公道舗装	林道
折	伐	公道非舗装	作業道
複	層伐	林道	作業道(修理)
間	伐	作業道	その他道路
案内板	▲	作業道(修理)	
		その他道路	

1 : 20,000

令和4年度 11月公売
伐区図 相生担当区

物件番号 10号①
2194と林小班 7.63HA
2194ぬ林小班 7.84HA

水源涵養保安林



凡 例			
皆伐		公道舗装	
択伐		公道非舗装	
複層伐		林道	
間伐		その他道路	
土場予定地		作業道(既設)	
伐採見合わせ地		作業道(既設)修理	
排水管予定箇所		森林作業道(既設)	
案内板		森林作業道(新設)	
		林班界	

0 250[m]

1:5,000

令和4年度 11月公売
伐区図 相生担当区

物件番号 10号②
2196ほ林小班 6.98HA

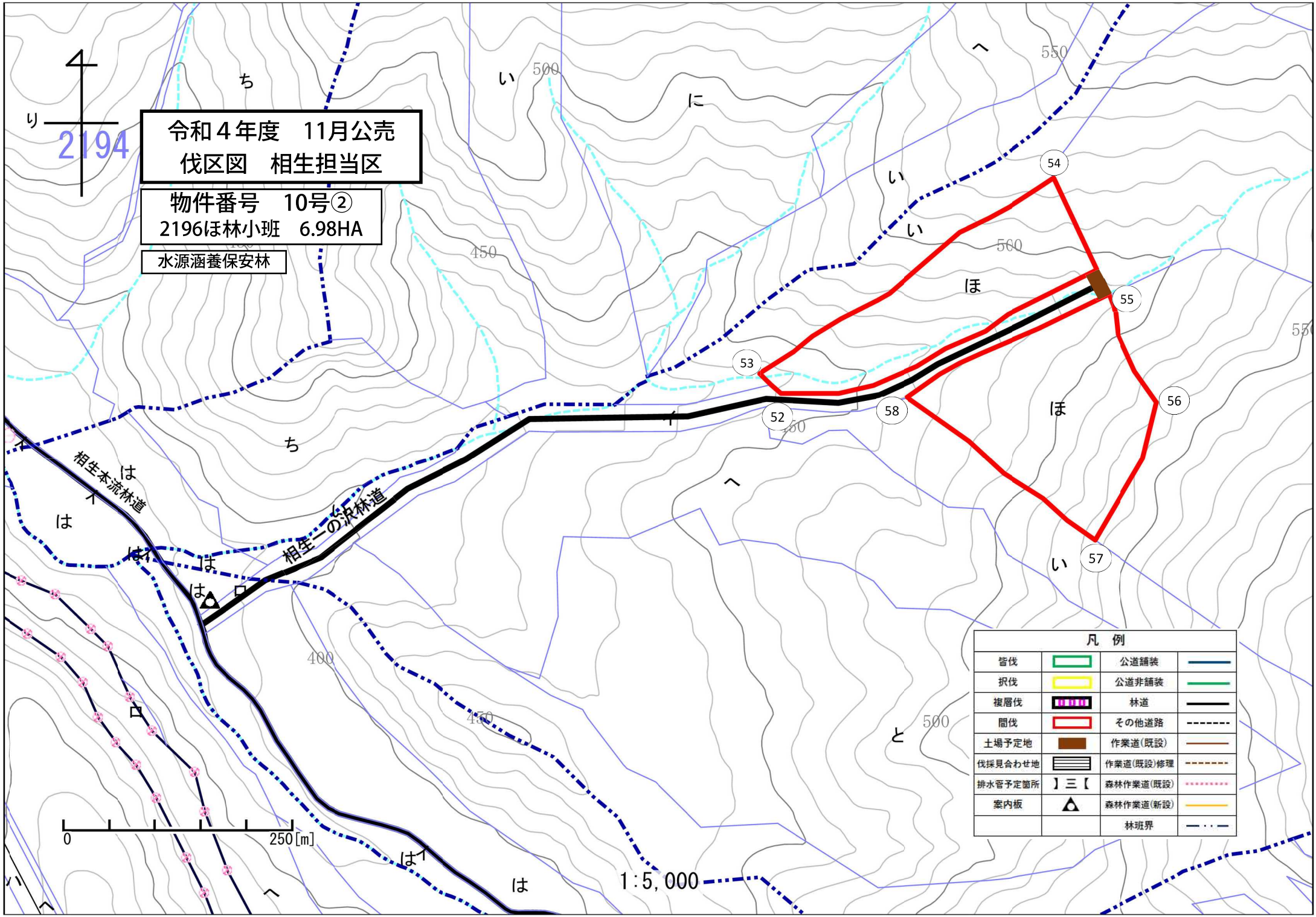
水源涵養保安林

2194

凡例		
皆伐		公道舗装
択伐		公道非舗装
複層伐		林道
間伐		其他道路
土場予定地		作業道(既設)
伐採見合わせ地		作業道(既設)修理
排水管予定箇所		森林作業道(既設)
案内板		森林作業道(新設)
		林班界

0 250[m]

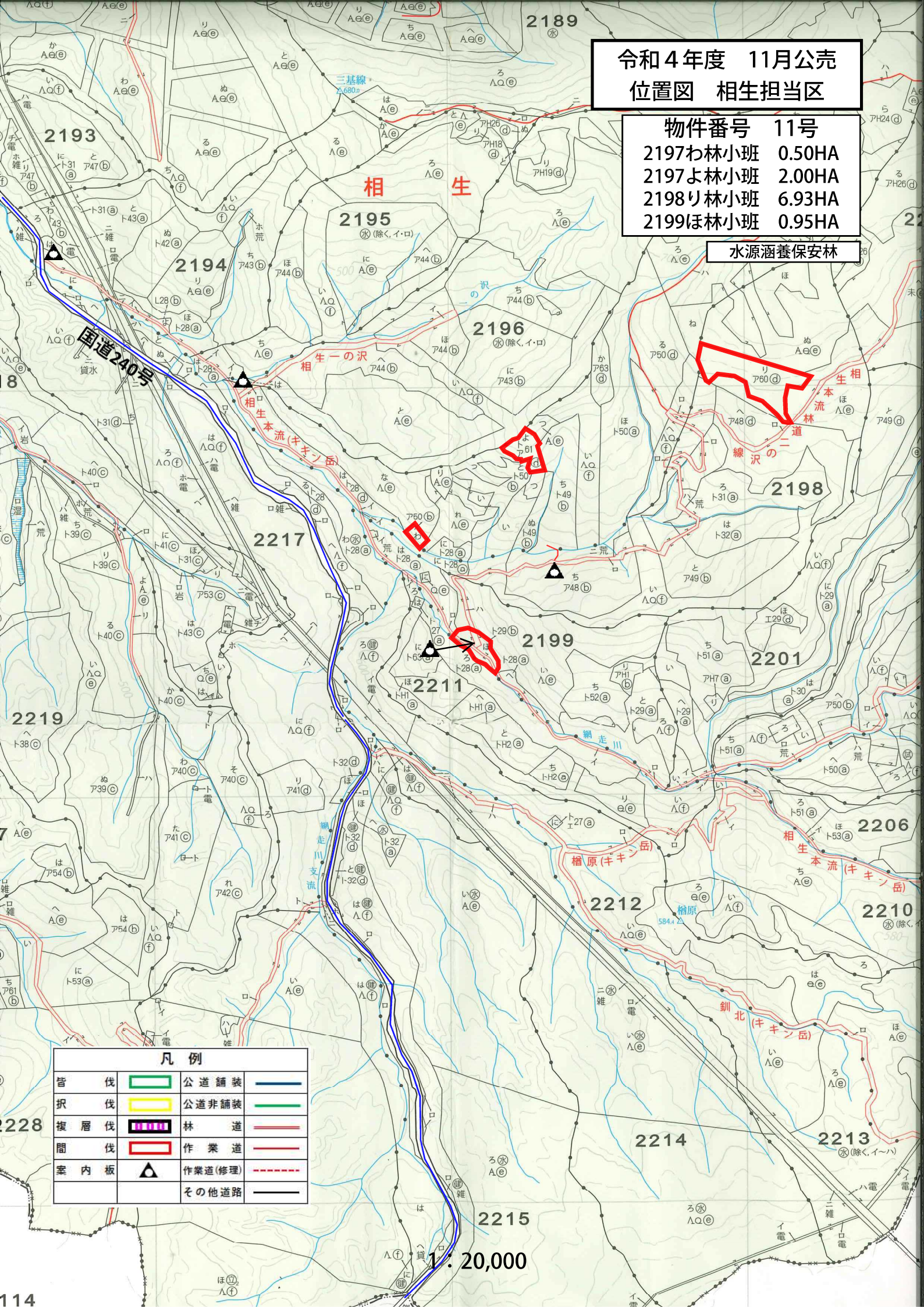
1:5,000



令和4年度 11月公売
位置図 相生担当区

物件番号	11号
2197わ林小班	0.50HA
2197よ林小班	2.00HA
2198り林小班	6.93HA
2199ほ林小班	0.95HA

水源涵養保安林



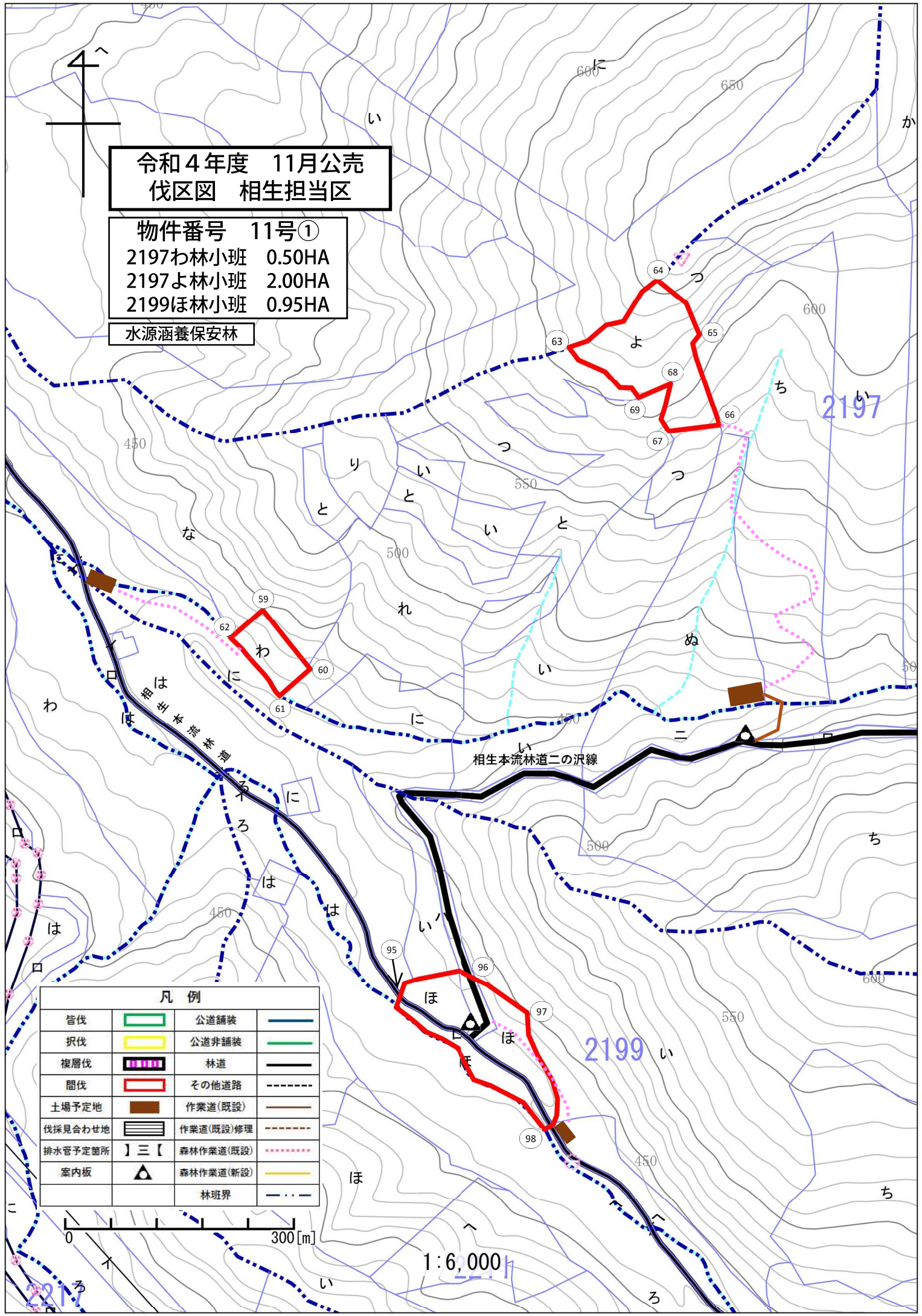
皆伐		公道舗装	
択伐		公道非舗装	
複層伐		林道	
間伐		作業道	
案内板		作業道(修理)	
		その他道路	

1:20,000

令和4年度 11月公売
伐区図 相生担当区

物件番号 11号①
2197わ林小班 0.50HA
2197よ林小班 2.00HA
2199ほ林小班 0.95HA

水源涵養保安林



凡例

皆伐		公道舗装	
択伐		公道非舗装	
複層伐		林道	
間伐		その他道路	
土場予定地		作業道(既設)	
伐採見合わせ地		作業道(既設)修理	
排水管予定箇所		森林作業道(既設)	
案内板		森林作業道(新設)	
		林班界	

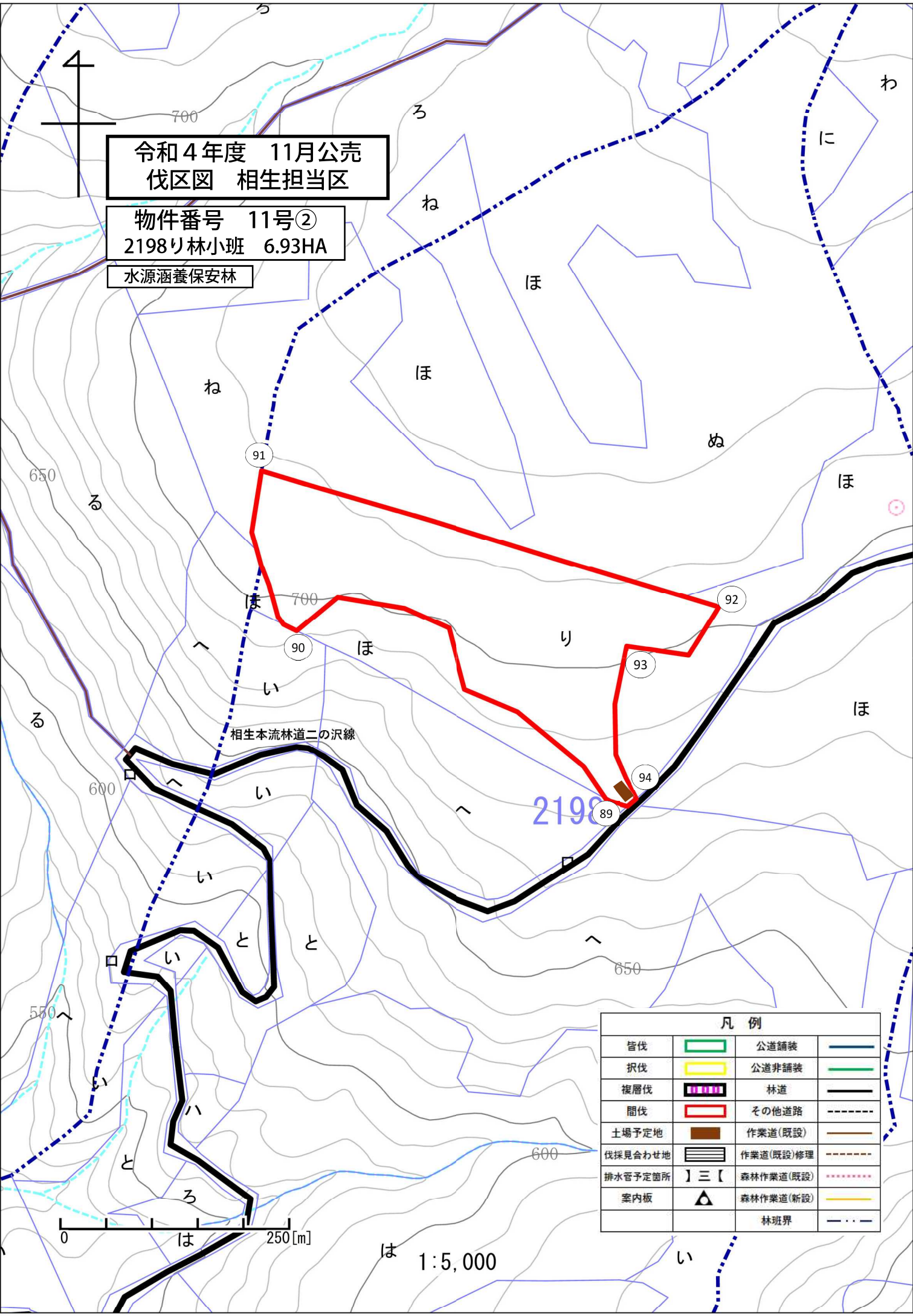
0 300[m]

1:6,000

令和4年度 11月公売
伐区図 相生担当区

物件番号 11号②
2198リ林小班 6.93HA

水源涵養保安林



相生本流林道二の沢線

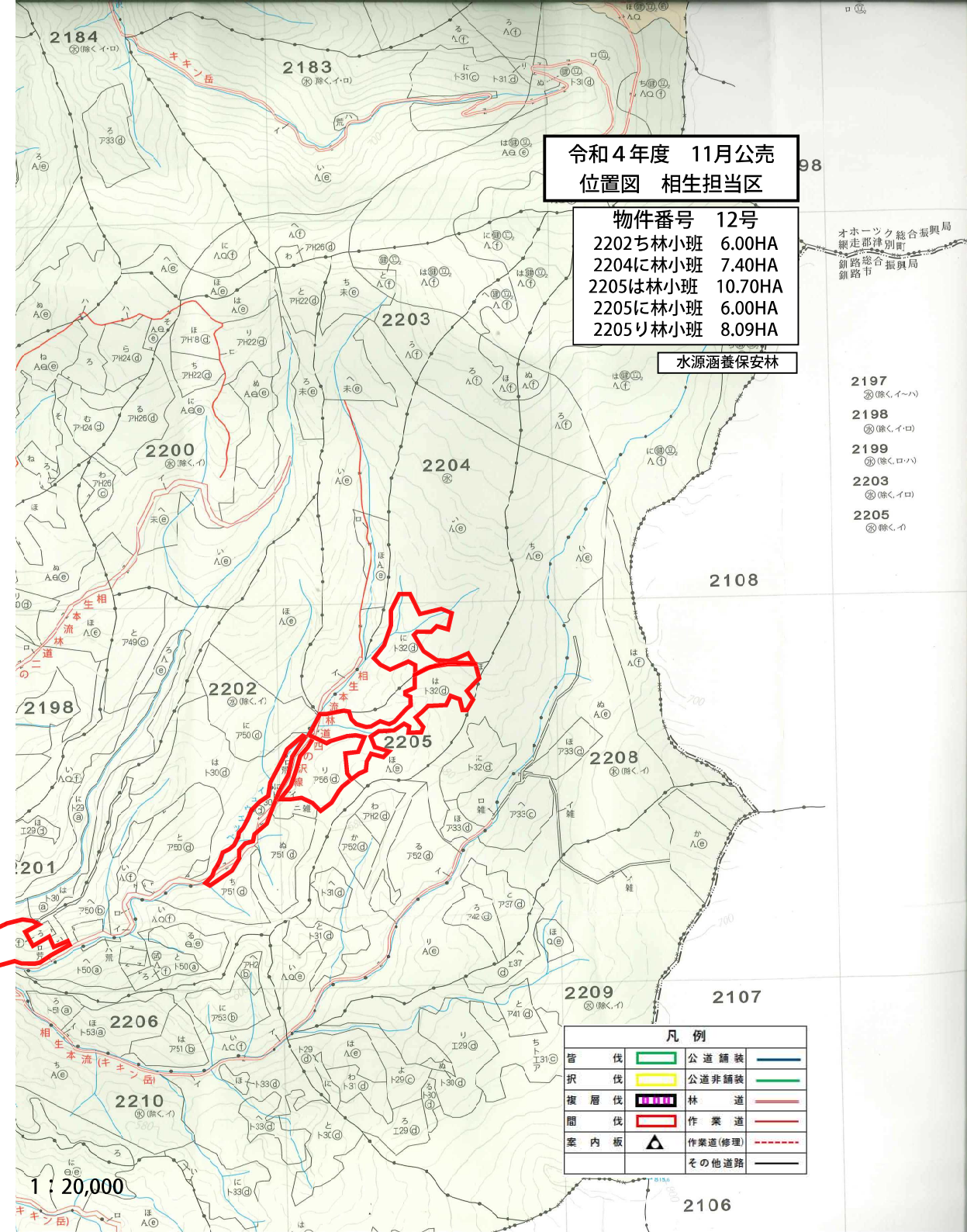
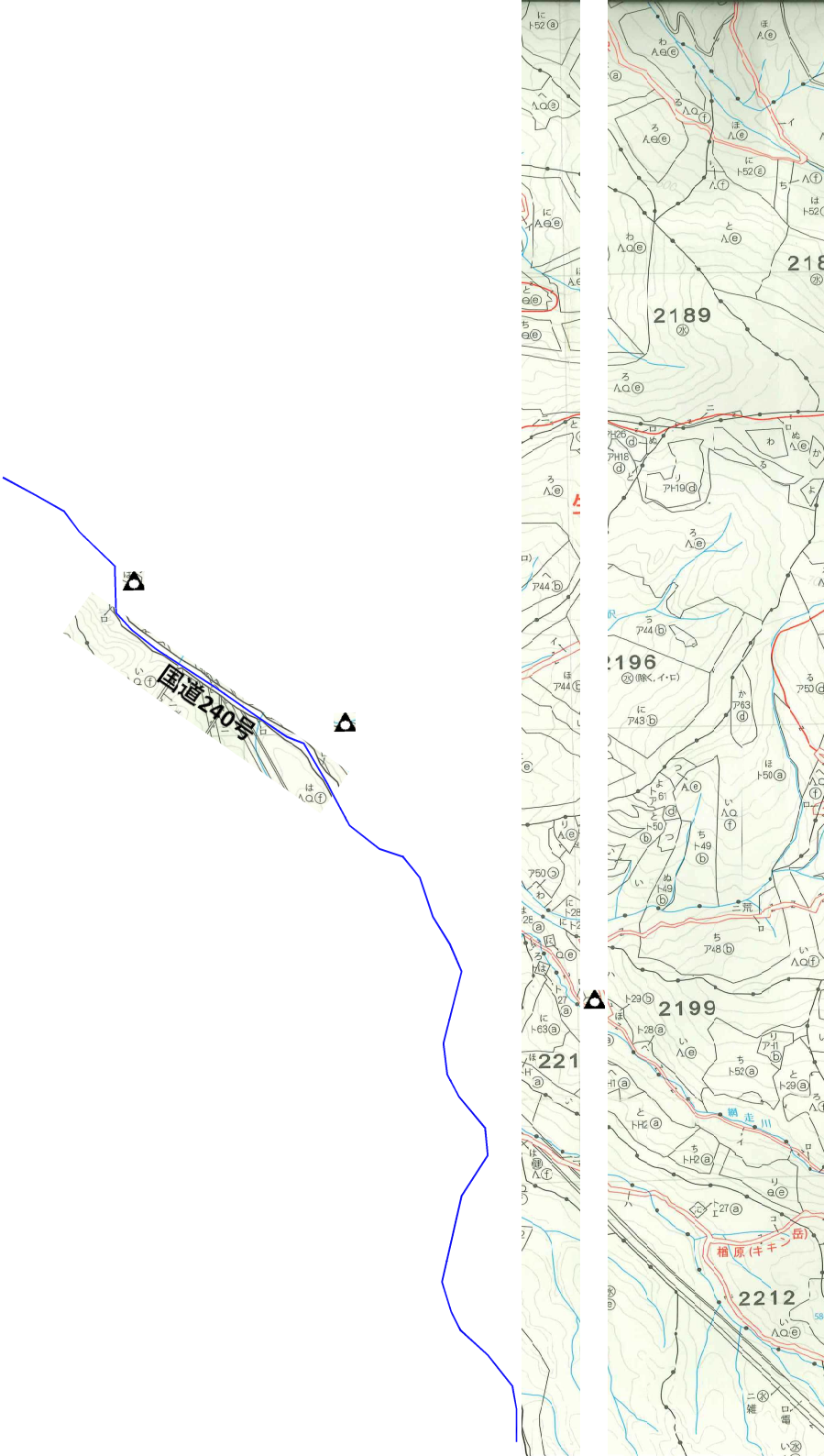
2198

凡例

皆伐		公道舗装	
択伐		公道非舗装	
複層伐		林道	
間伐		その他道路	
土場予定地		作業道(既設)	
伐採見合わせ地		作業道(既設)修理	
排水管予定箇所		森林作業道(既設)	
案内板		森林作業道(新設)	
		林班界	

0 250[m]

は 1:5,000



令和4年度 11月公売
位置図 相生担当区

物件番号	12号
2202ち林小班	6.00HA
2204に林小班	7.40HA
2205は林小班	10.70HA
2205に林小班	6.00HA
2205り林小班	8.09HA

水源涵養保安林

オホーツク総合振興局
網走郡津別町
釧路総合振興局
釧路市

- 2197 ② 陸く、イーハ
- 2198 ② 陸く、イロ
- 2199 ② 陸く、ロハ
- 2203 ② 陸く、イロ
- 2205 ② 陸く、イ

凡例

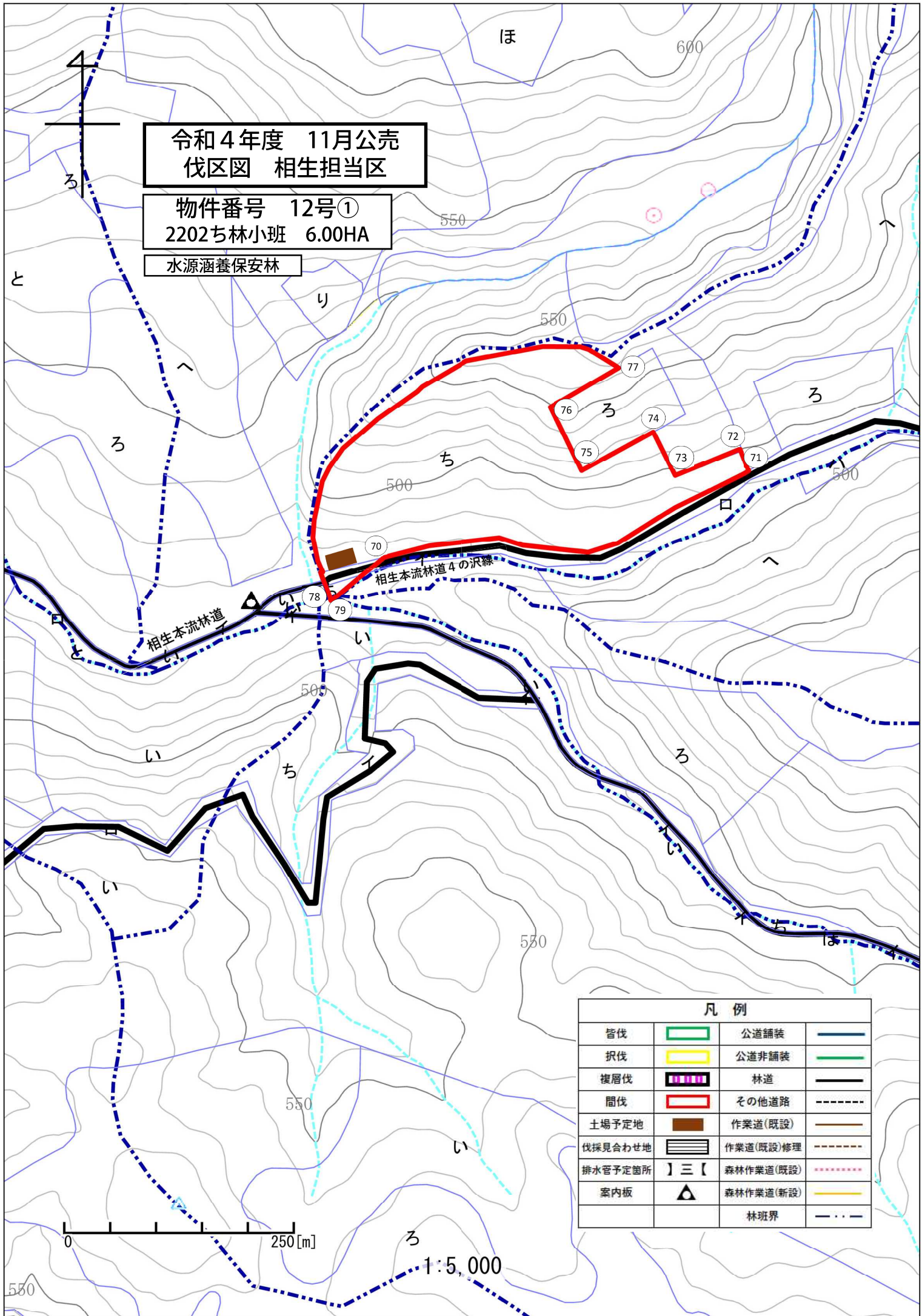
皆伐		公道舗装	
択伐		公道非舗装	
複層伐		林道	
間伐		作業道	
案内板		作業道(修理)	
		その他道路	

1 : 20,000

令和4年度 11月公売
伐区図 相生担当区

物件番号 12号①
2202ち林小班 6.00HA

水源涵養保安林



凡 例			
皆伐		公道舗装	
択伐		公道非舗装	
複層伐		林道	
間伐		其他道路	
土場予定地		作業道(既設)	
伐採見合わせ地		作業道(既設)修理	
排水管子定箇所		森林作業道(既設)	
案内板		森林作業道(新設)	
		林班界	

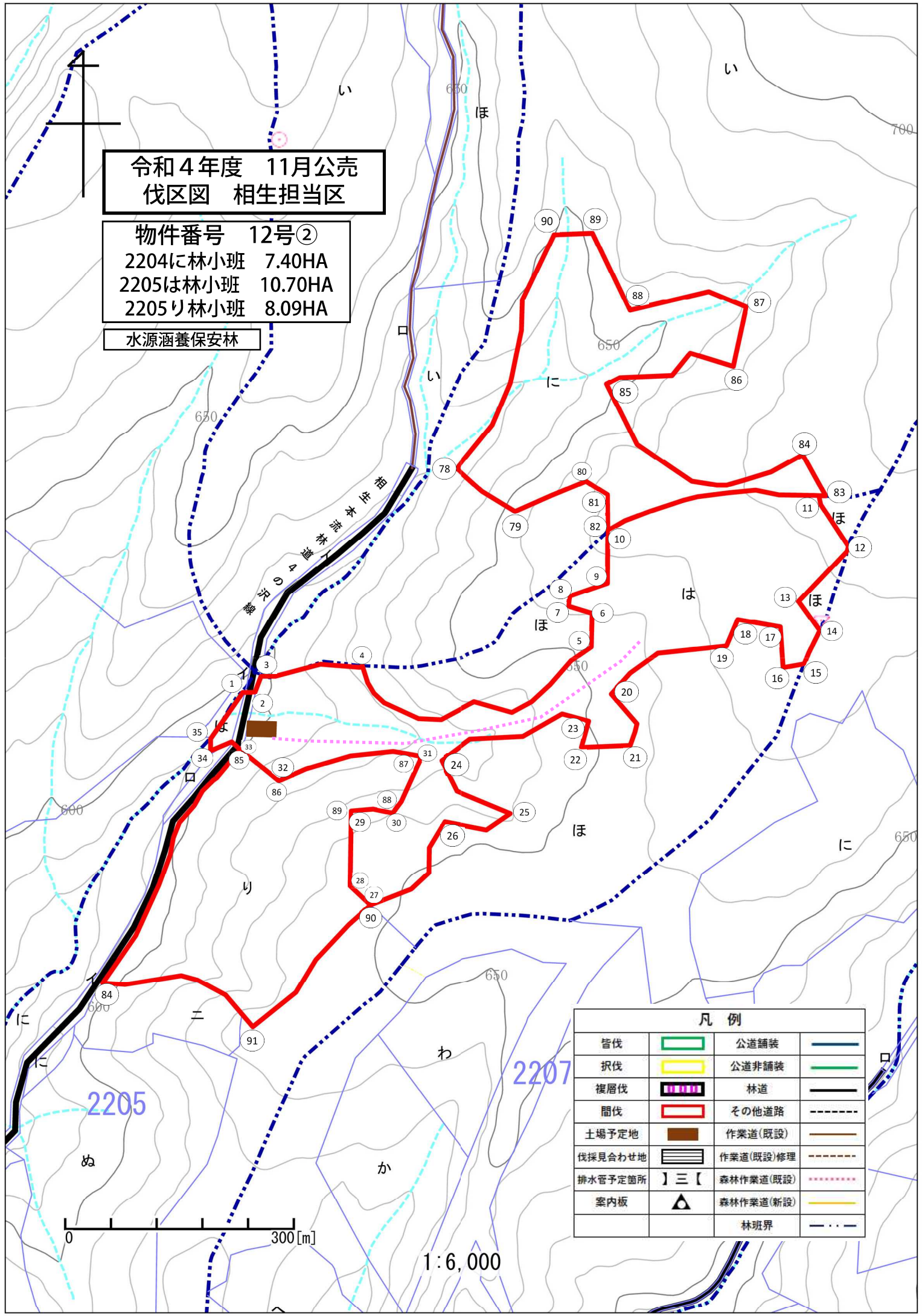
0 250[m]

1:5,000

令和4年度 11月公売
伐区図 相生担当区

物件番号 12号②
 2204に林小班 7.40HA
 2205は林小班 10.70HA
 2205り林小班 8.09HA

水源涵養保安林



凡例			
皆伐		公道舗装	
択伐		公道非舗装	
複層伐		林道	
間伐		その他道路	
土場予定地		作業道(既設)	
伐採見合わせ地		作業道(既設)修理	
排水管予定箇所		森林作業道(既設)	
案内板		森林作業道(新設)	
		林班界	

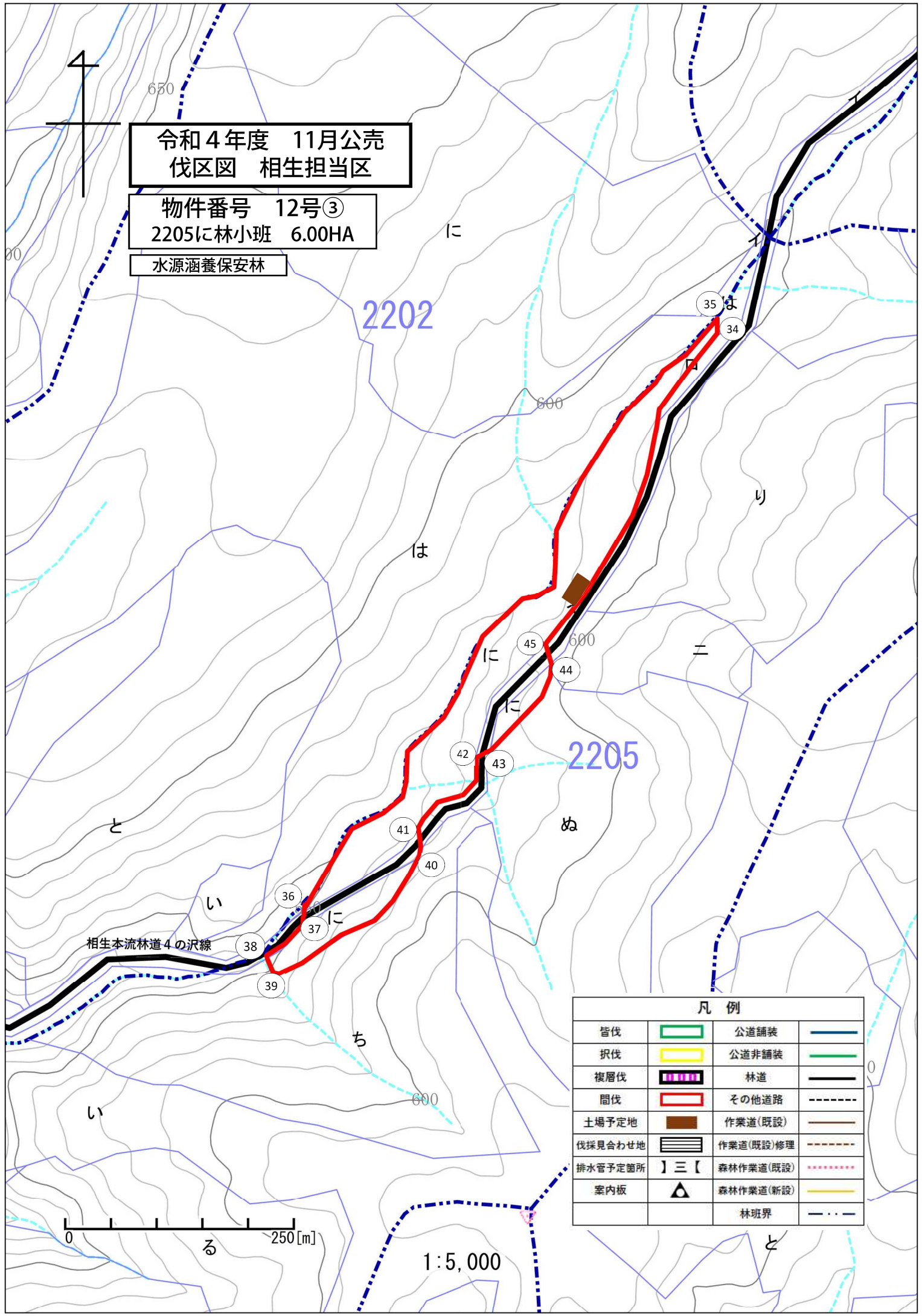
0 300[m]

1:6,000

令和4年度 11月公売
伐区図 相生担当区

物件番号 12号③
2205に林小班 6.00HA

水源涵養保安林



2202

2205

相生本流林道4の沢線

凡例

皆伐		公道舗装	
択伐		公道非舗装	
複層伐		林道	
間伐		その他道路	
土場予定地		作業道(既設)	
伐採見合わせ地		作業道(既設)修理	
排水管予定箇所		森林作業道(既設)	
案内板		森林作業道(新設)	
		林班界	

0 250[m]

1:5,000