

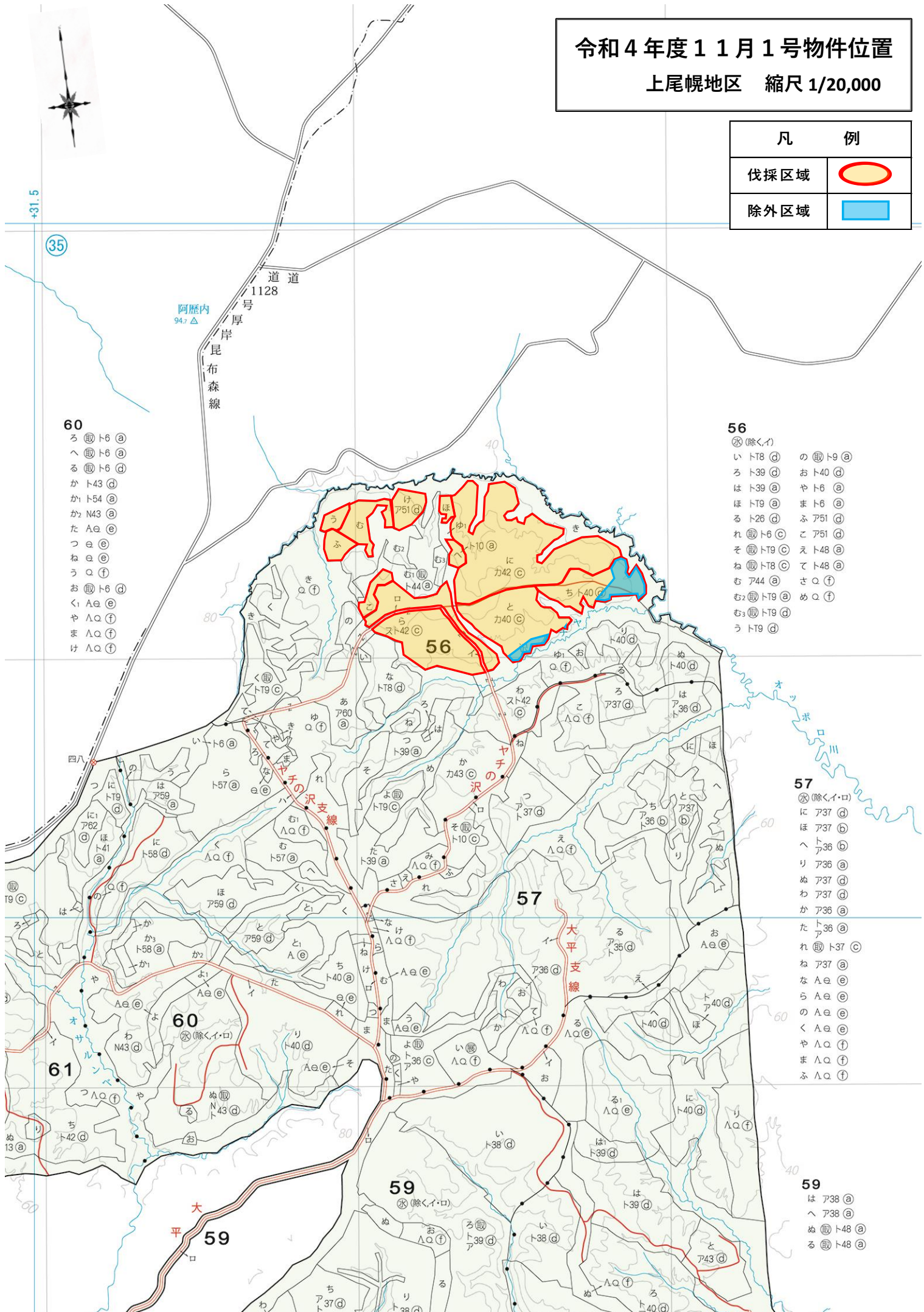


令和4年度11月1号物件位置
上尾幌地区 縮尺 1/20,000

凡 例	
伐採区域	
除外区域	

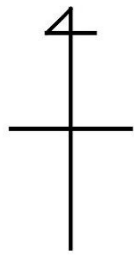


- 60**
- ろ 敷ト6 ㊤
 - へ 敷ト6 ㊤
 - る 敷ト6 ㊤
 - か ト43 ㊤
 - か ト54 ㊤
 - か N43 ㊤
 - た A㊤㊤
 - つ ㊤㊤
 - ね ㊤㊤
 - う Q㊤
 - お 敷ト6 ㊤
 - く A㊤㊤
 - や A㊤㊤
 - ま A㊤㊤
 - け A㊤㊤

- 56**
- ㊤(除く、イ)
 - い ト8 ㊤
 - ろ ト39 ㊤
 - は ト39 ㊤
 - ほ ト9 ㊤
 - る ト26 ㊤
 - れ 敷ト6 ㊤
 - そ 敷ト9 ㊤
 - ね 敷ト8 ㊤
 - む A44 ㊤
 - む 敷ト9 ㊤
 - む 敷ト9 ㊤
 - う ト9 ㊤
 - の 敷ト9 ㊤
 - お ト40 ㊤
 - や ト6 ㊤
 - ま ト6 ㊤
 - ふ A51 ㊤
 - こ A51 ㊤
 - え ト48 ㊤
 - て ト48 ㊤
 - さ Q㊤
 - め Q㊤

- 57**
- ㊤(除く、イ、ロ)
 - に A37 ㊤
 - ほ A37 ㊤
 - へ ト36 ㊤
 - り A36 ㊤
 - ぬ A37 ㊤
 - わ A37 ㊤
 - か A36 ㊤
 - た ト36 ㊤
 - れ 敷ト37 ㊤
 - ね A37 ㊤
 - な A㊤㊤
 - ら A㊤㊤
 - の A㊤㊤
 - く A㊤㊤
 - や A㊤㊤
 - ま A㊤㊤
 - ふ A㊤㊤

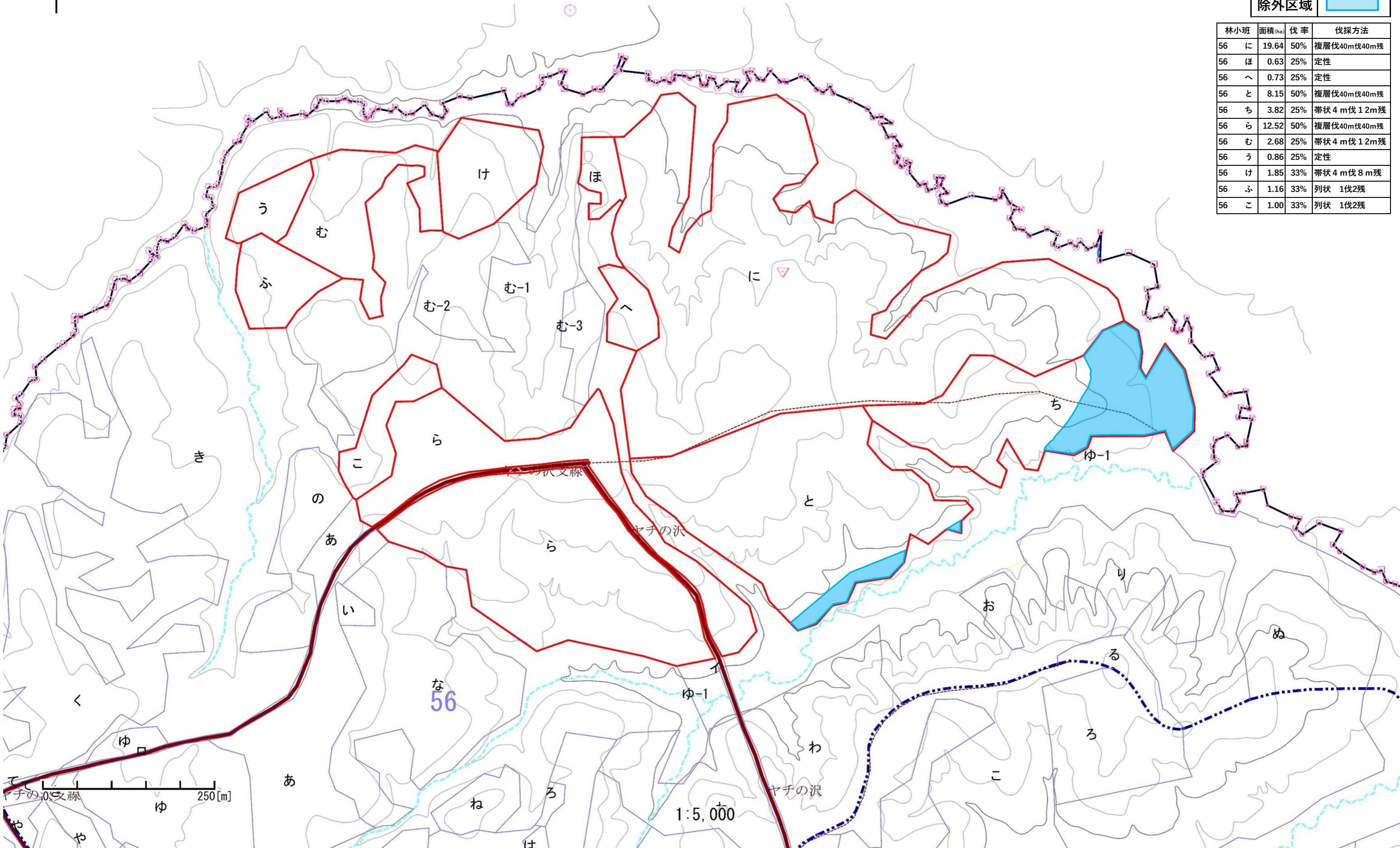
- 59**
- は A38 ㊤
 - へ A38 ㊤
 - ぬ 敷ト48 ㊤
 - る 敷ト48 ㊤



令和4年度11月1号物件伐区図
(上尾幌地区) 縮尺 1/5,000

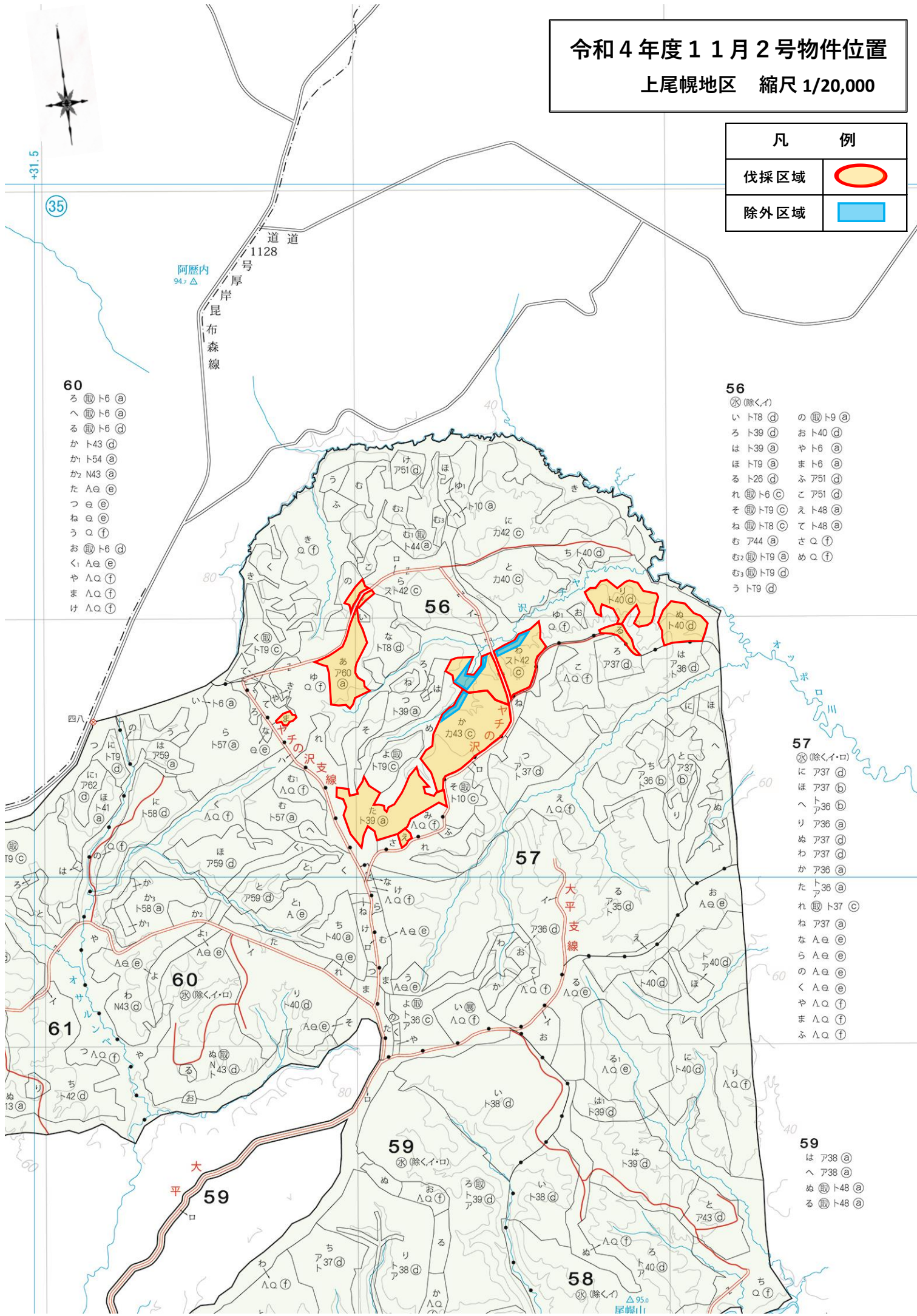
伐採区域	
除外区域	

林小班	面積(ha)	伐率	伐採方法
56 に	19.64	50%	複層伐40m伐40m残
56 ほ	0.63	25%	定性
56 へ	0.73	25%	定性
56 と	8.15	50%	複層伐40m伐40m残
56 ち	3.82	25%	帯状4m伐1.2m残
56 ら	12.52	50%	複層伐40m伐40m残
56 む	2.68	25%	帯状4m伐1.2m残
56 う	0.86	25%	定性
56 け	1.85	33%	帯状4m伐8m残
56 ふ	1.16	33%	列状 1伐2残
56 こ	1.00	33%	列状 1伐2残



令和4年度11月2号物件位置
上尾幌地区 縮尺 1/20,000

凡 例	
伐採区域	
除外区域	



- 60
- ろ 取ト6 a
 - へ 取ト6 a
 - る 取ト6 d
 - かト43 d
 - かト54 a
 - か N43 a
 - た Aa e
 - つ a e
 - ね a e
 - う Q f
 - お 取ト6 d
 - く Aa e
 - や Aa f
 - ま Aa f
 - け Aa f

- 56
- ⊗ (除くイ)
 - い ト8 d
 - ろ ト39 d
 - は ト39 a
 - ほ ト9 a
 - る ト26 d
 - れ 取ト6 c
 - そ 取ト9 c
 - ね 取ト8 c
 - む ア44 a
 - む 取ト9 a
 - む 取ト9 d
 - の 取ト9 a
 - お ト40 d
 - や ト6 a
 - ま ト6 a
 - ふ ア51 d
 - こ ア51 d
 - え ト48 a
 - て ト48 a
 - さ Q f
 - め Q f

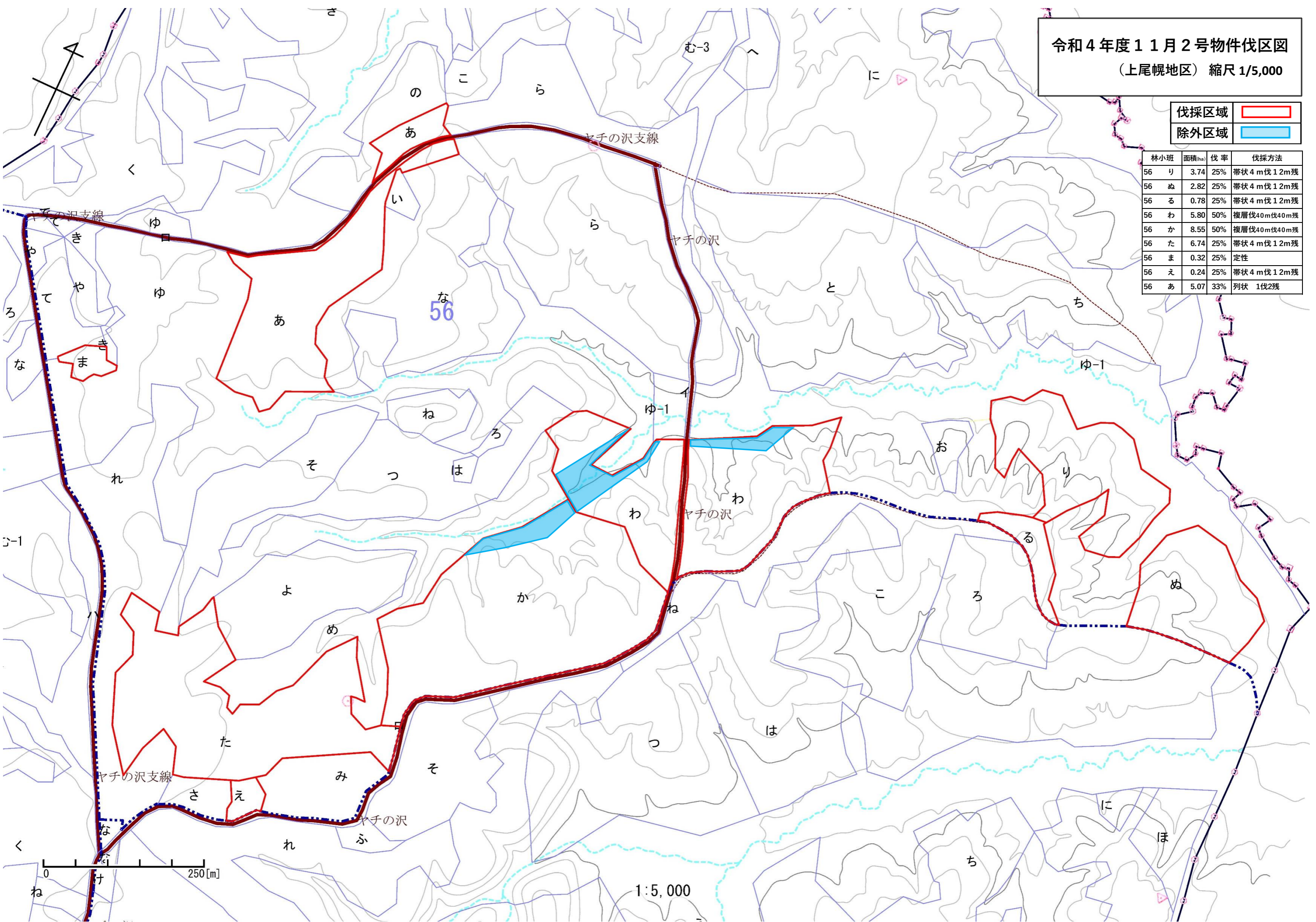
- 57
- ⊗ (除くイ・ロ)
 - に ア37 d
 - ほ ア37 b
 - へ ト36 b
 - リ ア36 a
 - ぬ ア37 d
 - わ ア37 d
 - か ア36 a
 - た ト36 a
 - れ 取ト37 c
 - ね ア37 a
 - な Aa e
 - ら Aa e
 - の Aa e
 - く Aa e
 - や Aa f
 - ま Aa f
 - ふ Aa f

- 59
- は ア38 a
 - へ ア38 a
 - ぬ 取ト48 a
 - る 取ト48 a

令和4年度11月2号物件伐区図
(上尾幌地区) 縮尺 1/5,000

伐採区域	
除外区域	

林小班	面積(ma)	伐率	伐採方法
56り	3.74	25%	帯状4m伐12m残
56ぬ	2.82	25%	帯状4m伐12m残
56る	0.78	25%	帯状4m伐12m残
56わ	5.80	50%	複層伐40m伐40m残
56か	8.55	50%	複層伐40m伐40m残
56た	6.74	25%	帯状4m伐12m残
56ま	0.32	25%	定性
56え	0.24	25%	帯状4m伐12m残
56あ	5.07	33%	列状1伐2残



1:5,000

令和4年度11月3号物件位置
上尾幌地区 縮尺 1/20,000

凡 例

伐採区域

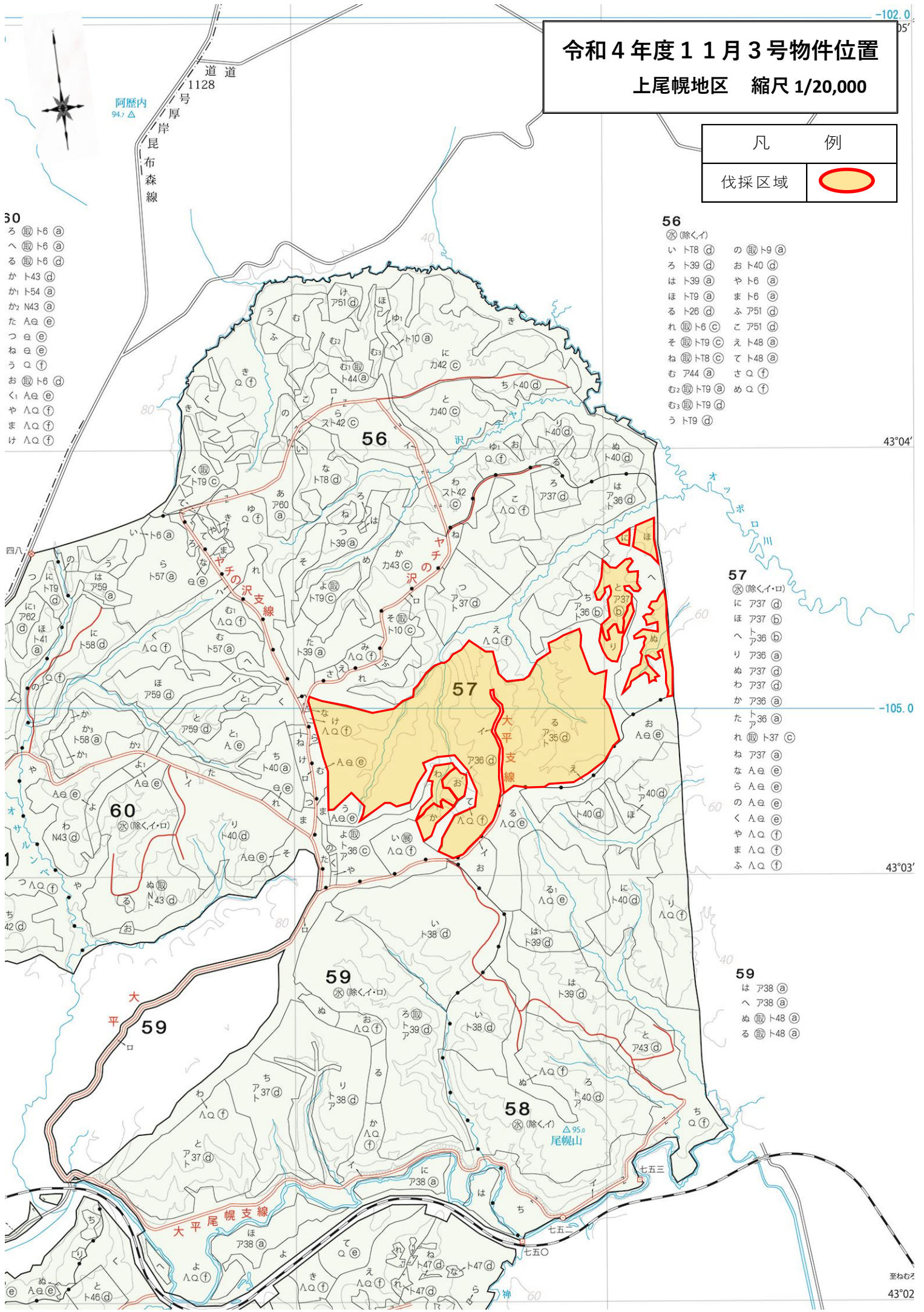


- 30
ろ 圃 ト6 ㊤
へ 圃 ト6 ㊤
る 圃 ト6 ㊤
か ト43 ㊤
か ト54 ㊤
か N43 ㊤
た A㊤ ㊤
つ ㊤ ㊤
ね ㊤ ㊤
う ㊤ ㊤
お 圃 ト6 ㊤
く A㊤ ㊤
や A㊤ ㊤
ま A㊤ ㊤
け A㊤ ㊤

- 56
㊤ (除く、イ)
い ト8 ㊤ の 圃 ト9 ㊤
ろ ト39 ㊤ お ト40 ㊤
は ト39 ㊤ や ト6 ㊤
ほ ト9 ㊤ ま ト6 ㊤
る ト26 ㊤ ふ ア51 ㊤
れ 圃 ト6 ㊤ こ ア51 ㊤
そ 圃 ト9 ㊤ え ト48 ㊤
ね 圃 ト8 ㊤ て ト48 ㊤
む 744 ㊤ さ ㊤ ㊤
む 圃 ト9 ㊤ め ㊤ ㊤
む 圃 ト9 ㊤ ㊤ ㊤
う ト9 ㊤

- 57
㊤ (除く、イ・ロ)
に ア37 ㊤
ほ ア37 ㊤
へ ト36 ㊤
り ア36 ㊤
ぬ ア37 ㊤
わ ア37 ㊤
か ア36 ㊤
た ト36 ㊤
れ 圃 ト37 ㊤
ね ア37 ㊤
な A㊤ ㊤
ら A㊤ ㊤
の A㊤ ㊤
く A㊤ ㊤
や A㊤ ㊤
ま A㊤ ㊤
ふ A㊤ ㊤

- 59
は ア38 ㊤
へ ア38 ㊤
ぬ 圃 ト48 ㊤
る 圃 ト48 ㊤



-102.0
05'


43°04'

-105.0

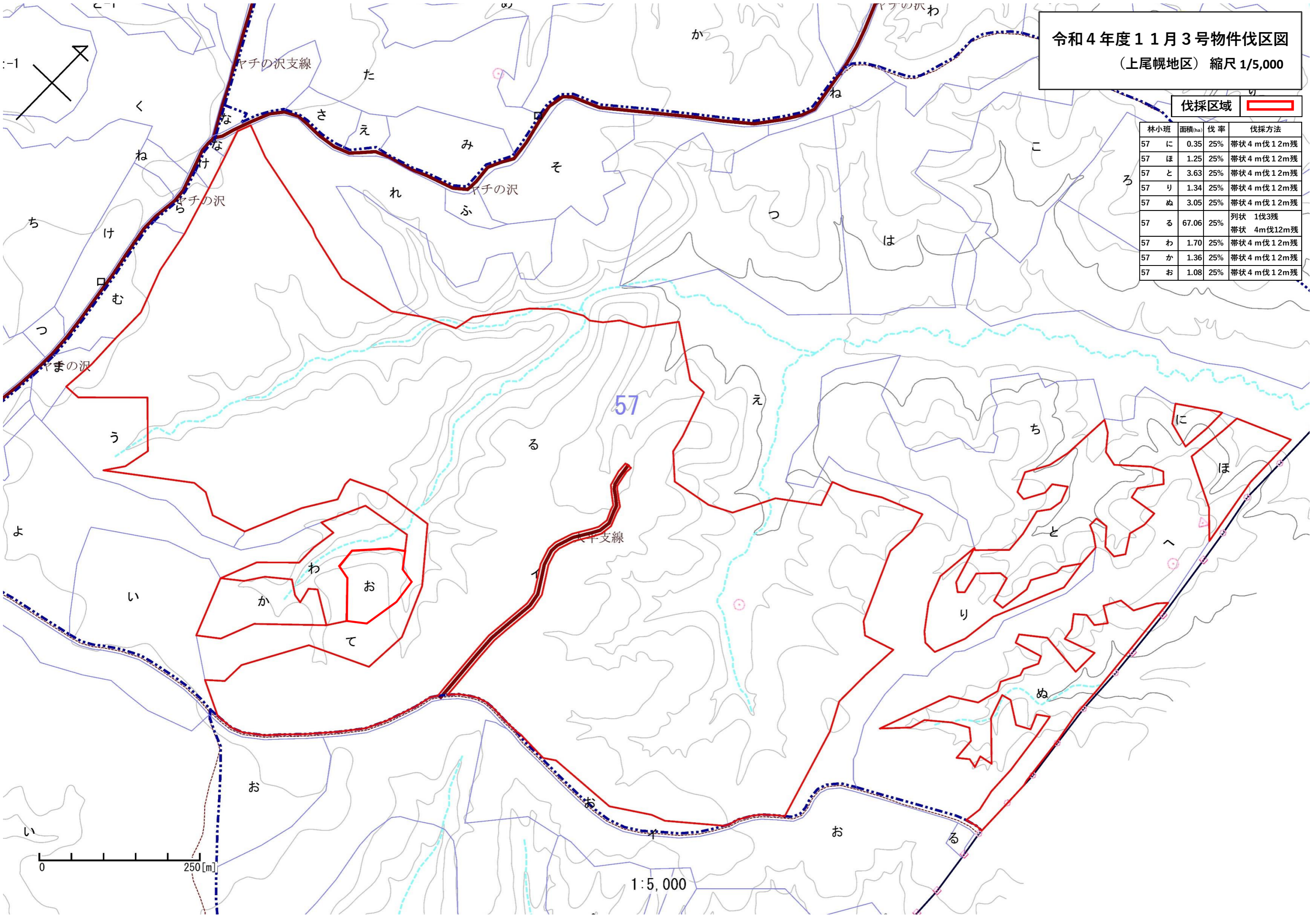
43°03'

至ねむ2
43°02'

令和4年度11月3号物件伐区図
(上尾幌地区) 縮尺 1/5,000

伐採区域 

林小班	面積(ha)	伐率	伐採方法
57 に	0.35	25%	带状 4 m伐 12m残
57 ほ	1.25	25%	带状 4 m伐 12m残
57 と	3.63	25%	带状 4 m伐 12m残
57 り	1.34	25%	带状 4 m伐 12m残
57 ぬ	3.05	25%	带状 4 m伐 12m残
57 る	67.06	25%	列状 1伐3残 带状 4m伐12m残
57 わ	1.70	25%	带状 4 m伐 12m残
57 か	1.36	25%	带状 4 m伐 12m残
57 お	1.08	25%	带状 4 m伐 12m残



1:5,000