

物件位置図

3号物件

螺湾森林事務所

18つつ1ねの

林小班

| 18つ林小班 (複層伐30m*60m) |        |        |        |
|---------------------|--------|--------|--------|
| 面積                  | 5.09ha |        |        |
| 樹種                  | 本数     | 材積     |        |
| N<br>(カラマツ)         | 20下    | 0      | 0.00   |
|                     | 22上    | 204    | 219.17 |
| 小計                  | 204    | 219.17 |        |
| L                   | 20下    | 550    | 46.81  |
|                     | 22上    | 149    | 64.65  |
| 小計                  | 699    | 111.46 |        |
| 合計                  | 903    | 330.63 |        |

| 18つ1林小班 (帯状間伐5m*15m) |         |        |        |
|----------------------|---------|--------|--------|
| 面積                   | 12.82ha |        |        |
| 樹種                   | 本数      | 材積     |        |
| N<br>(カラマツ)          | 20下     | 0      | 0.00   |
|                      | 22上     | 295    | 462.93 |
| 小計                   | 295     | 462.93 |        |
| L                    | 20下     | 1,017  | 120.34 |
|                      | 22上     | 396    | 165.01 |
| 小計                   | 1,413   | 285.35 |        |
| 合計                   | 1,708   | 748.28 |        |

| 18ね林小班 (複層伐30m*60m) |         |        |        |
|---------------------|---------|--------|--------|
| 面積                  | 10.28ha |        |        |
| 樹種                  | 本数      | 材積     |        |
| N<br>(カラマツ)         | 20下     | 35     | 7.12   |
|                     | 22上     | 210    | 179.56 |
| 小計                  | 245     | 186.68 |        |
| L                   | 20下     | 852    | 72.61  |
|                     | 22上     | 294    | 135.46 |
| 小計                  | 1,146   | 208.07 |        |
| 合計                  | 1,391   | 394.75 |        |

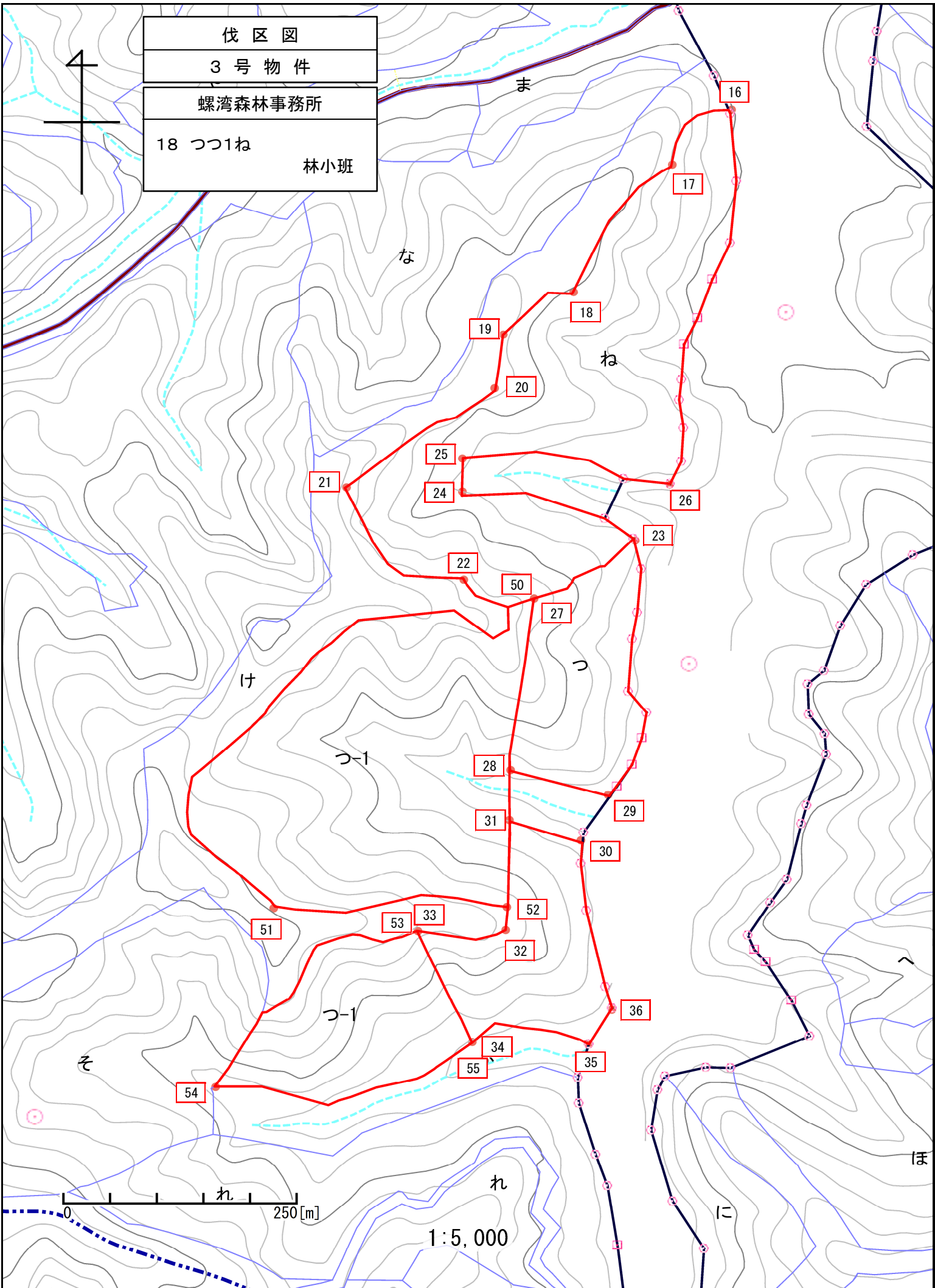
| 18の林小班 (帯状間伐5m*10m) |        |        |       |
|---------------------|--------|--------|-------|
| 面積                  | 4.63ha |        |       |
| 樹種                  | 本数     | 材積     |       |
| N<br>(トドマツ)         | 20下    | 362    | 40.38 |
|                     | 22上    | 91     | 53.24 |
| 小計                  | 453    | 93.62  |       |
| L                   | 20下    | 302    | 31.59 |
|                     | 22上    | 114    | 60.69 |
| 小計                  | 416    | 92.28  |       |
| 合計                  | 869    | 185.90 |       |

案内板

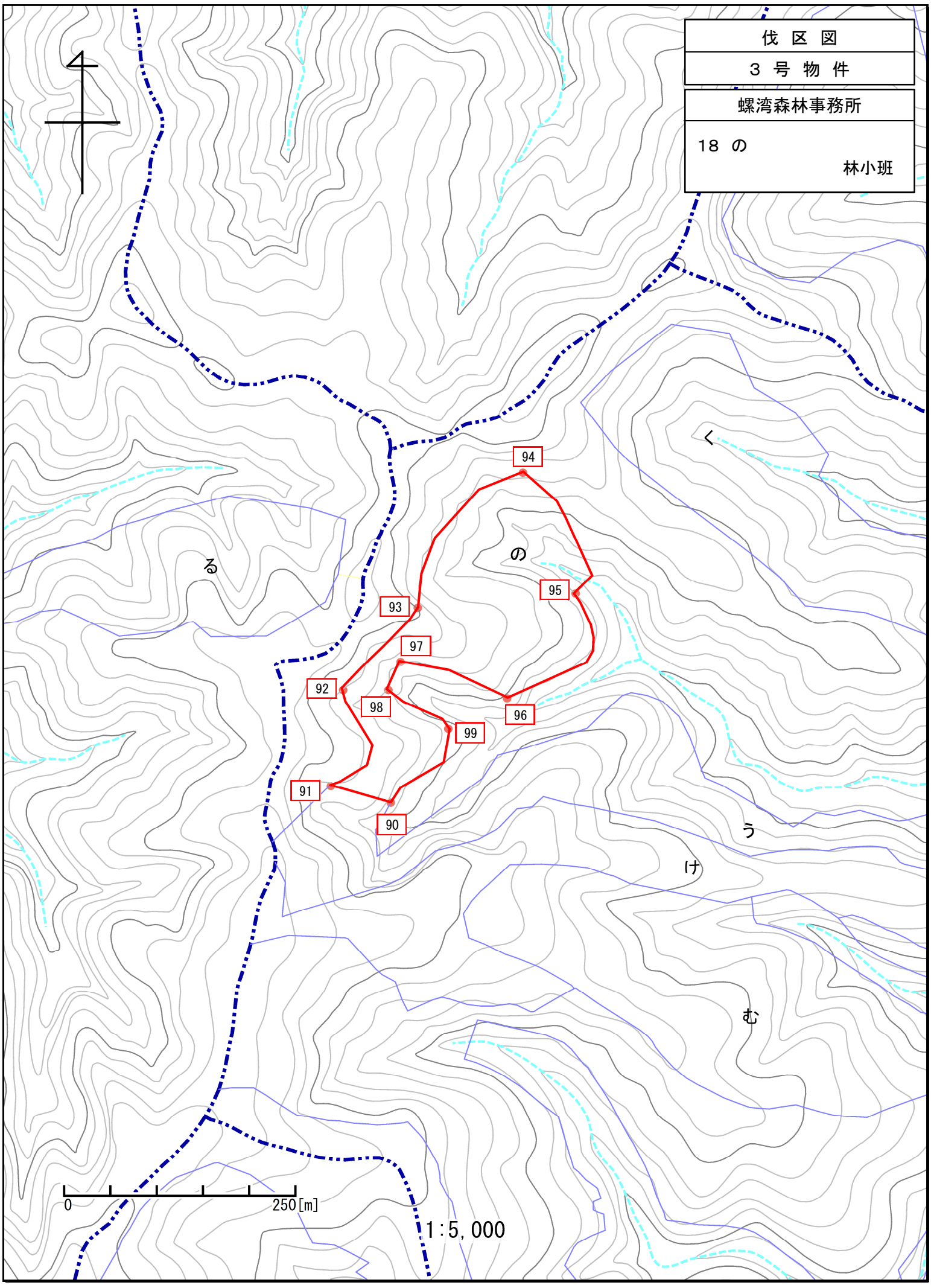


1:20,000

伐区図  
3号物件  
螺湾森林事務所  
18 つつ1ね  
林小班



|         |     |
|---------|-----|
| 伐区図     |     |
| 3号物件    |     |
| 螺湾森林事務所 |     |
| 18の     | 林小班 |



0 250 [m]

1:5,000

物件位置図

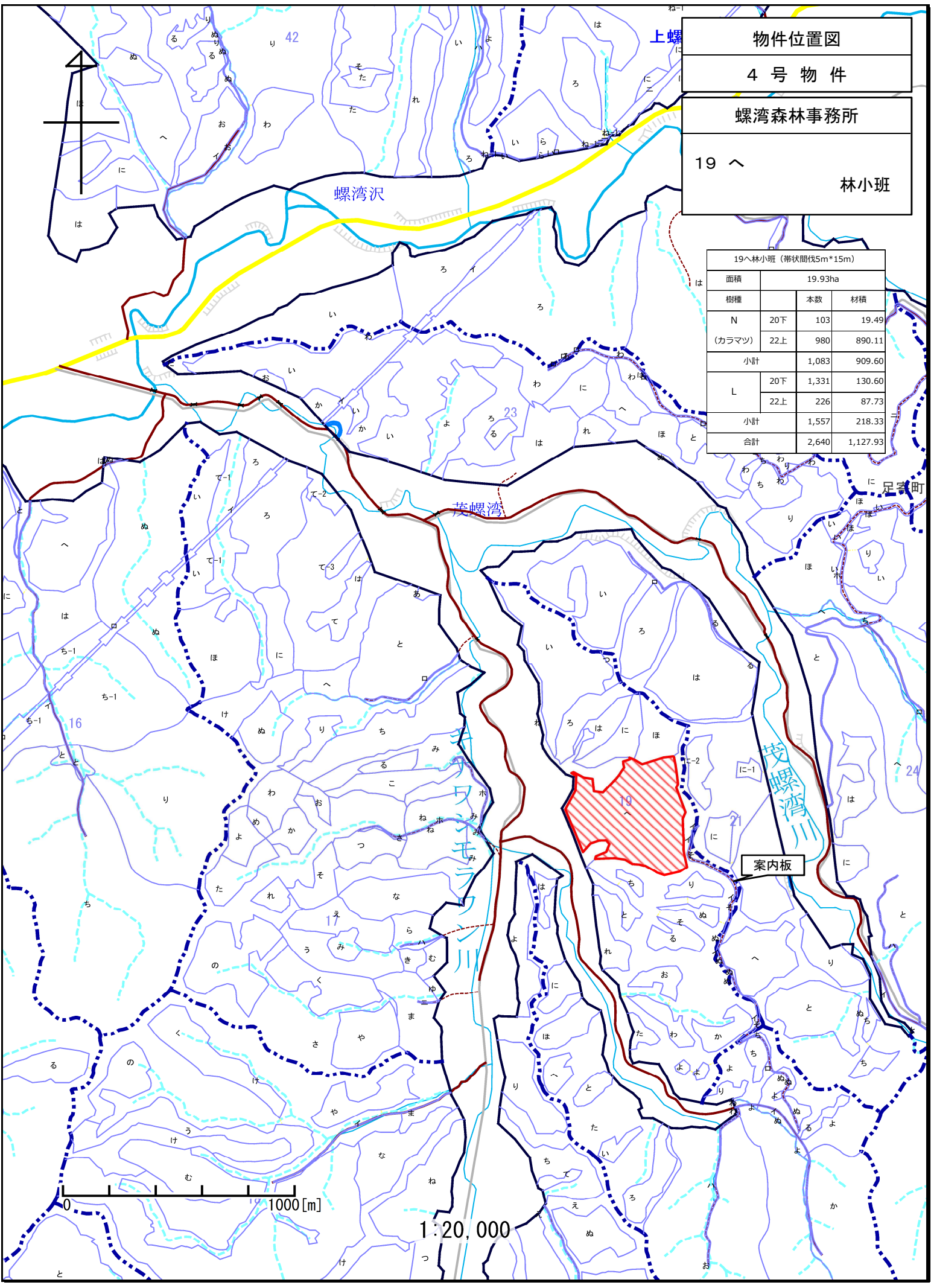
4号物件

螺湾森林事務所

19へ

林小班

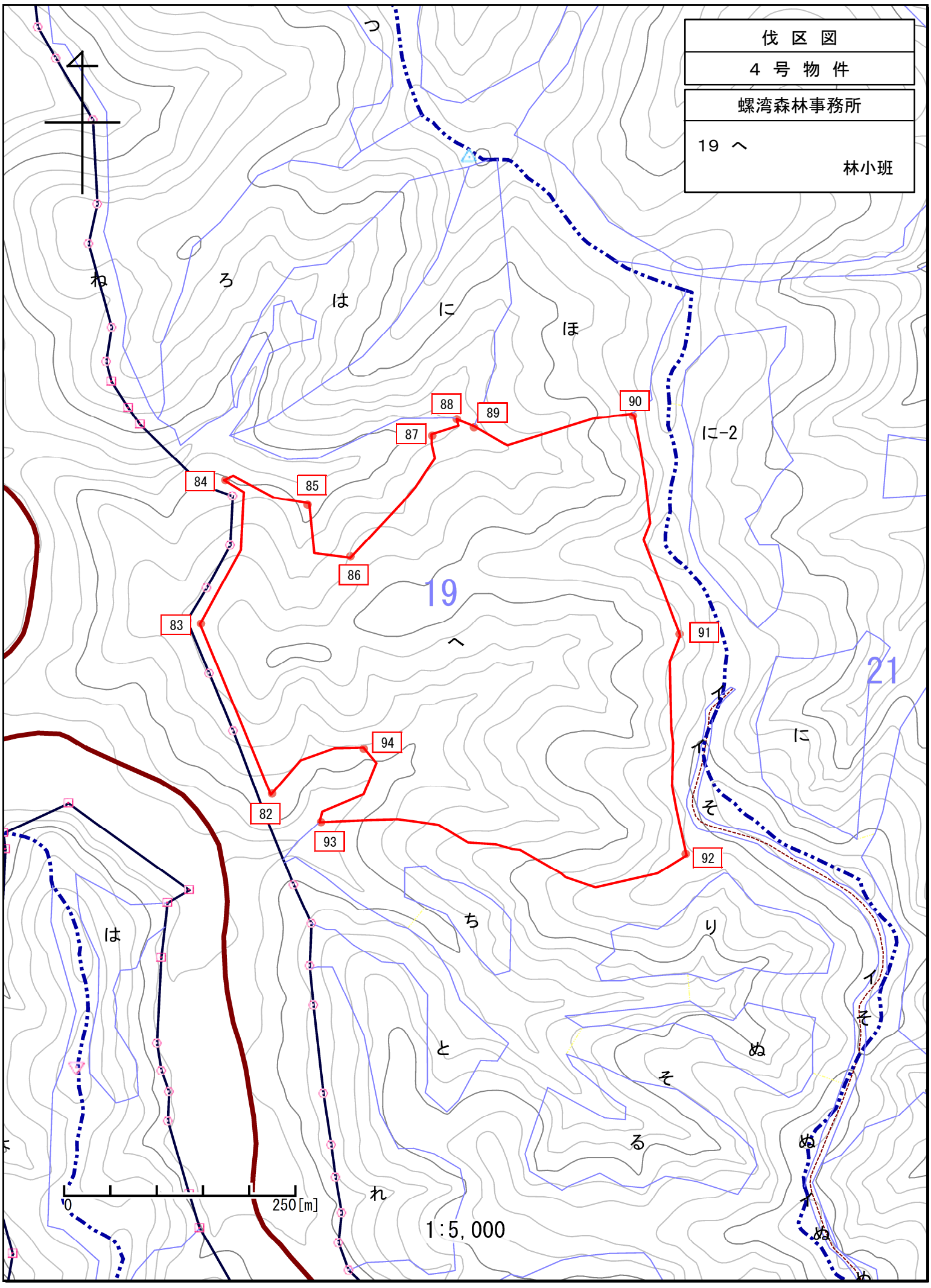
| 19へ林小班 (帯状間伐5m*15m) |         |       |          |
|---------------------|---------|-------|----------|
| 面積                  | 19.93ha |       |          |
| 樹種                  | 本数      | 材積    |          |
| N<br>(カラマツ)         | 20下     | 103   | 19.49    |
|                     | 22上     | 980   | 890.11   |
| 小計                  |         | 1,083 | 909.60   |
| L                   | 20下     | 1,331 | 130.60   |
|                     | 22上     | 226   | 87.73    |
| 小計                  |         | 1,557 | 218.33   |
| 合計                  |         | 2,640 | 1,127.93 |



案内板

1:20,000

|         |     |
|---------|-----|
| 伐区図     |     |
| 4号物件    |     |
| 螺湾森林事務所 |     |
| 19 へ    | 林小班 |



**物件位置図**

**5号物件**

**陸別森林事務所**

**1103 わかよお 林小**

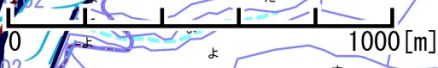
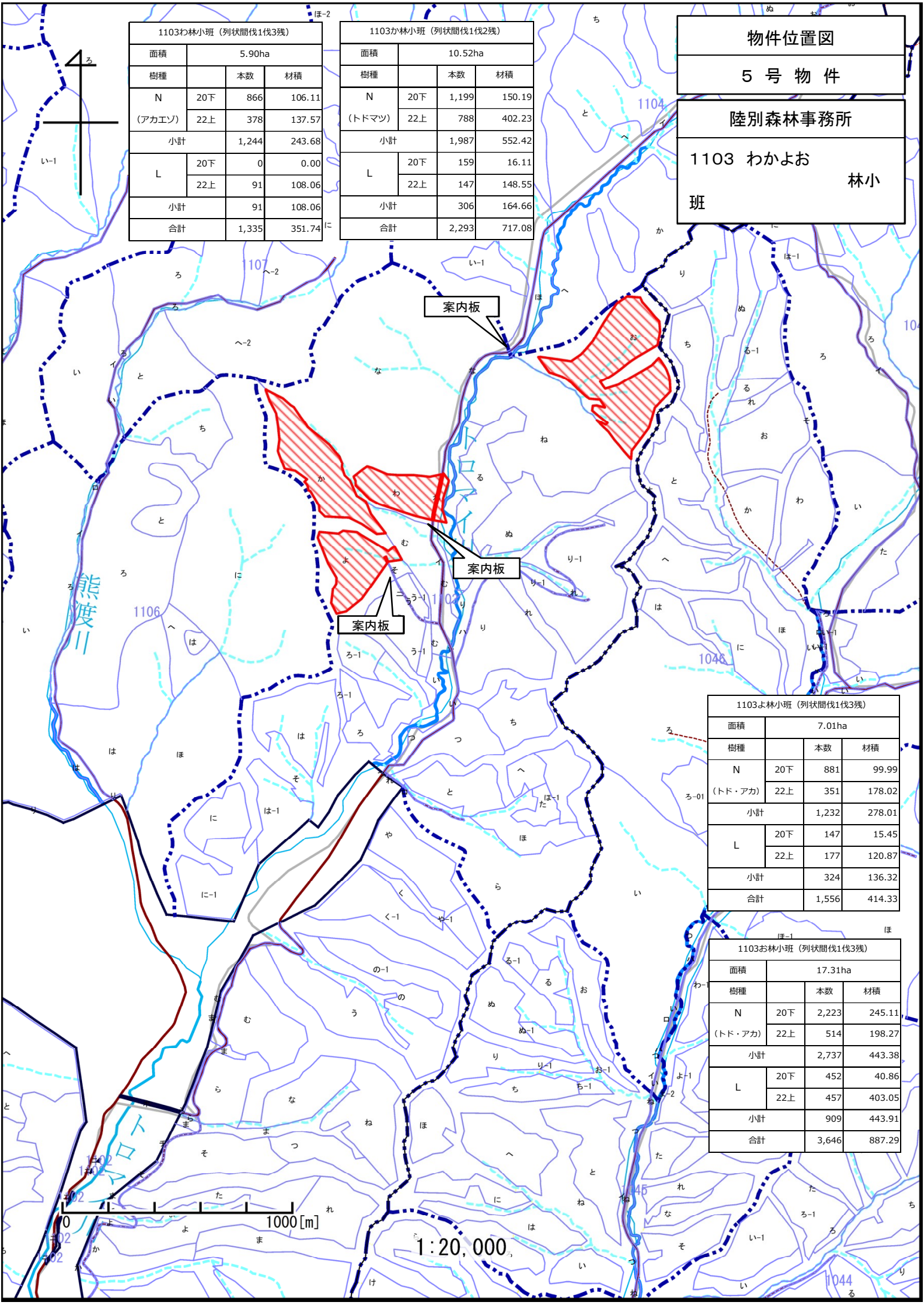
**班**

| 1103わかよお林小班 (列状間伐1伐3残) |            |       |        |
|------------------------|------------|-------|--------|
| 面積                     | 5.90ha     |       |        |
| 樹種                     | 本数         | 材積    |        |
| N                      | 20下        | 866   | 106.11 |
|                        | (アカエノ) 22上 | 378   | 137.57 |
| 小計                     |            | 1,244 | 243.68 |
| L                      | 20下        | 0     | 0.00   |
|                        | 22上        | 91    | 108.06 |
| 小計                     |            | 91    | 108.06 |
| 合計                     |            | 1,335 | 351.74 |

| 1103か林小班 (列状間伐1伐2残) |            |       |        |
|---------------------|------------|-------|--------|
| 面積                  | 10.52ha    |       |        |
| 樹種                  | 本数         | 材積    |        |
| N                   | 20下        | 1,199 | 150.19 |
|                     | (トドマツ) 22上 | 788   | 402.23 |
| 小計                  |            | 1,987 | 552.42 |
| L                   | 20下        | 159   | 16.11  |
|                     | 22上        | 147   | 148.55 |
| 小計                  |            | 306   | 164.66 |
| 合計                  |            | 2,293 | 717.08 |

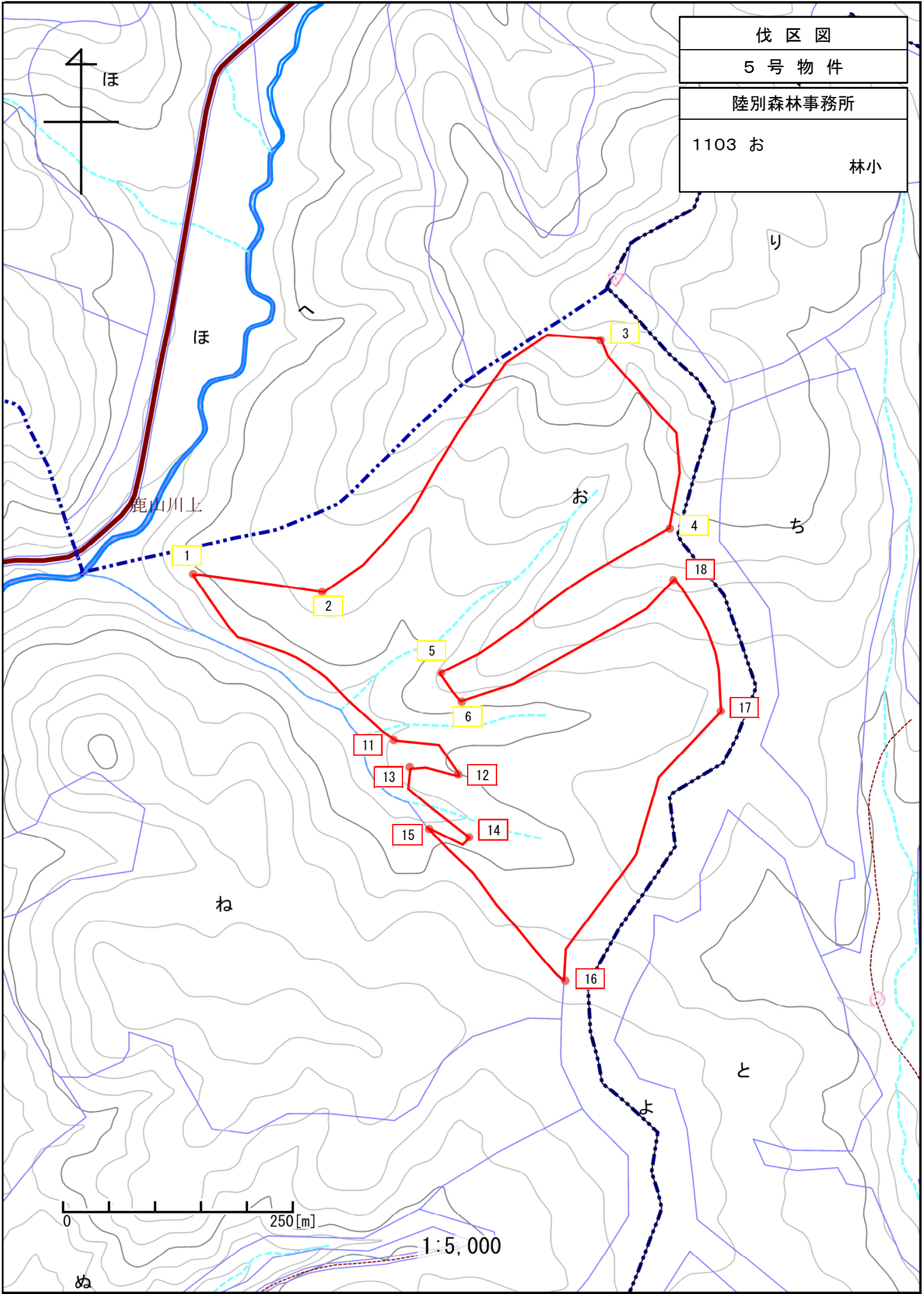
| 1103よ林小班 (列状間伐1伐3残) |             |       |        |
|---------------------|-------------|-------|--------|
| 面積                  | 7.01ha      |       |        |
| 樹種                  | 本数          | 材積    |        |
| N                   | 20下         | 881   | 99.99  |
|                     | (トド・アカ) 22上 | 351   | 178.02 |
| 小計                  |             | 1,232 | 278.01 |
| L                   | 20下         | 147   | 15.45  |
|                     | 22上         | 177   | 120.87 |
| 小計                  |             | 324   | 136.32 |
| 合計                  |             | 1,556 | 414.33 |

| 1103お林小班 (列状間伐1伐3残) |             |       |        |
|---------------------|-------------|-------|--------|
| 面積                  | 17.31ha     |       |        |
| 樹種                  | 本数          | 材積    |        |
| N                   | 20下         | 2,223 | 245.11 |
|                     | (トド・アカ) 22上 | 514   | 198.27 |
| 小計                  |             | 2,737 | 443.38 |
| L                   | 20下         | 452   | 40.86  |
|                     | 22上         | 457   | 403.05 |
| 小計                  |             | 909   | 443.91 |
| 合計                  |             | 3,646 | 887.29 |



1:20,000

|         |    |
|---------|----|
| 伐区図     |    |
| 5号物件    |    |
| 陸別森林事務所 |    |
| 1103 お  | 林小 |



0 250 [m]

1:5,000

ぬ

|          |     |
|----------|-----|
| 伐区図      |     |
| 5号物件     |     |
| 陸別森林事務所  |     |
| 1103 わかよ | 林小班 |

