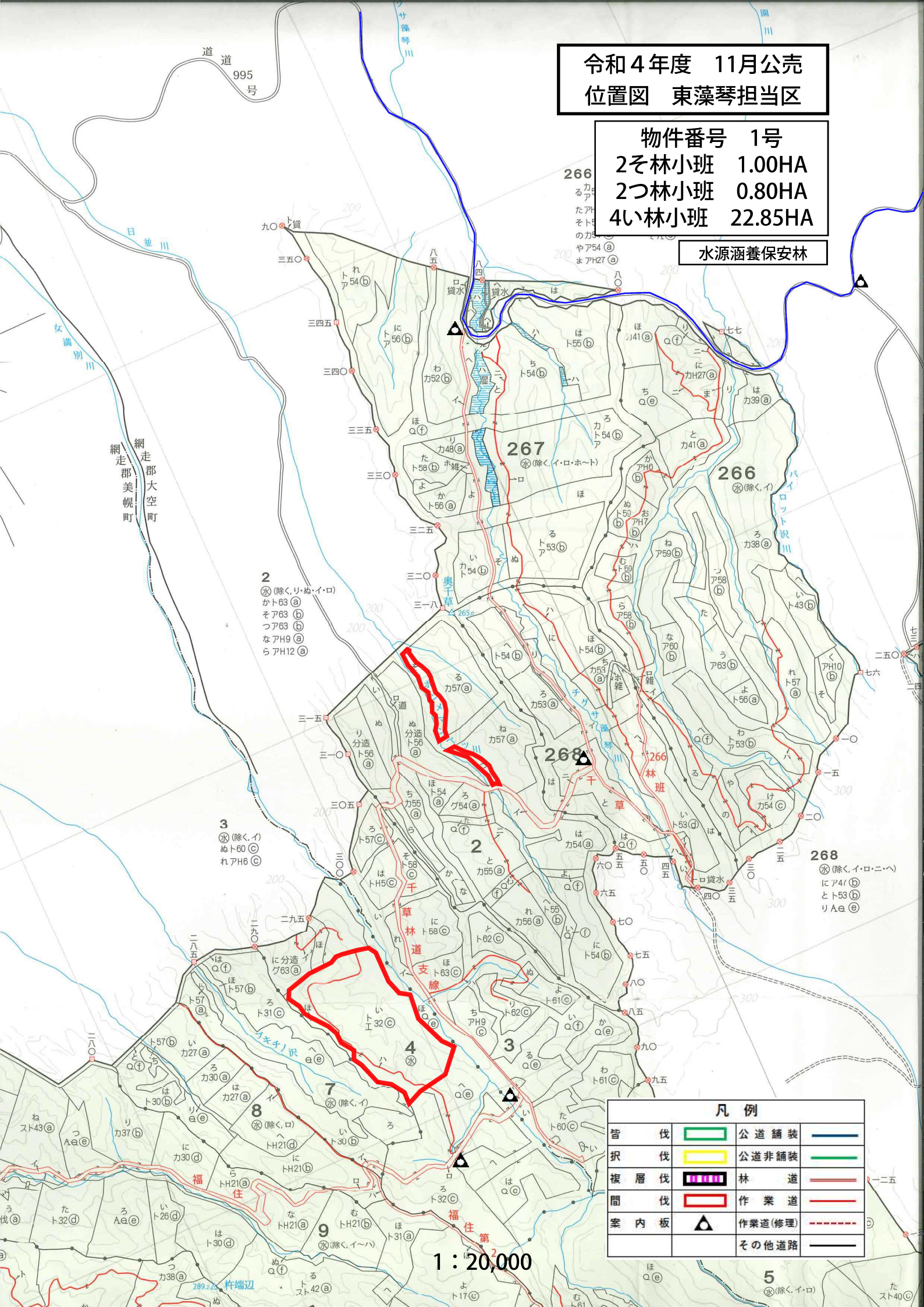


令和4年度 11月公売  
位置図 東藻琴担当区

物件番号 1号  
2ぞ林小班 1.00HA  
2つ林小班 0.80HA  
4い林小班 22.85HA

水源涵養保安林



2  
ⓧ (除く、リ・ぬ・イ・ロ)  
かト63 ⓐ  
そア63 ⓑ  
つア63 ⓑ  
なアH9 ⓐ  
らアH12 ⓐ

3  
ⓧ (除く、イ)  
ぬト60 ⓒ  
れアH6 ⓒ

268  
ⓧ (除く、イ・ロ・ニ・へ)  
にア41 ⓑ  
とト53 ⓑ  
りAα ⓐ

凡例

皆伐		公道舗装	
択伐		公道非舗装	
複層伐		林道	
間伐		作業道	
案内板		作業道(修理)	
		その他道路	

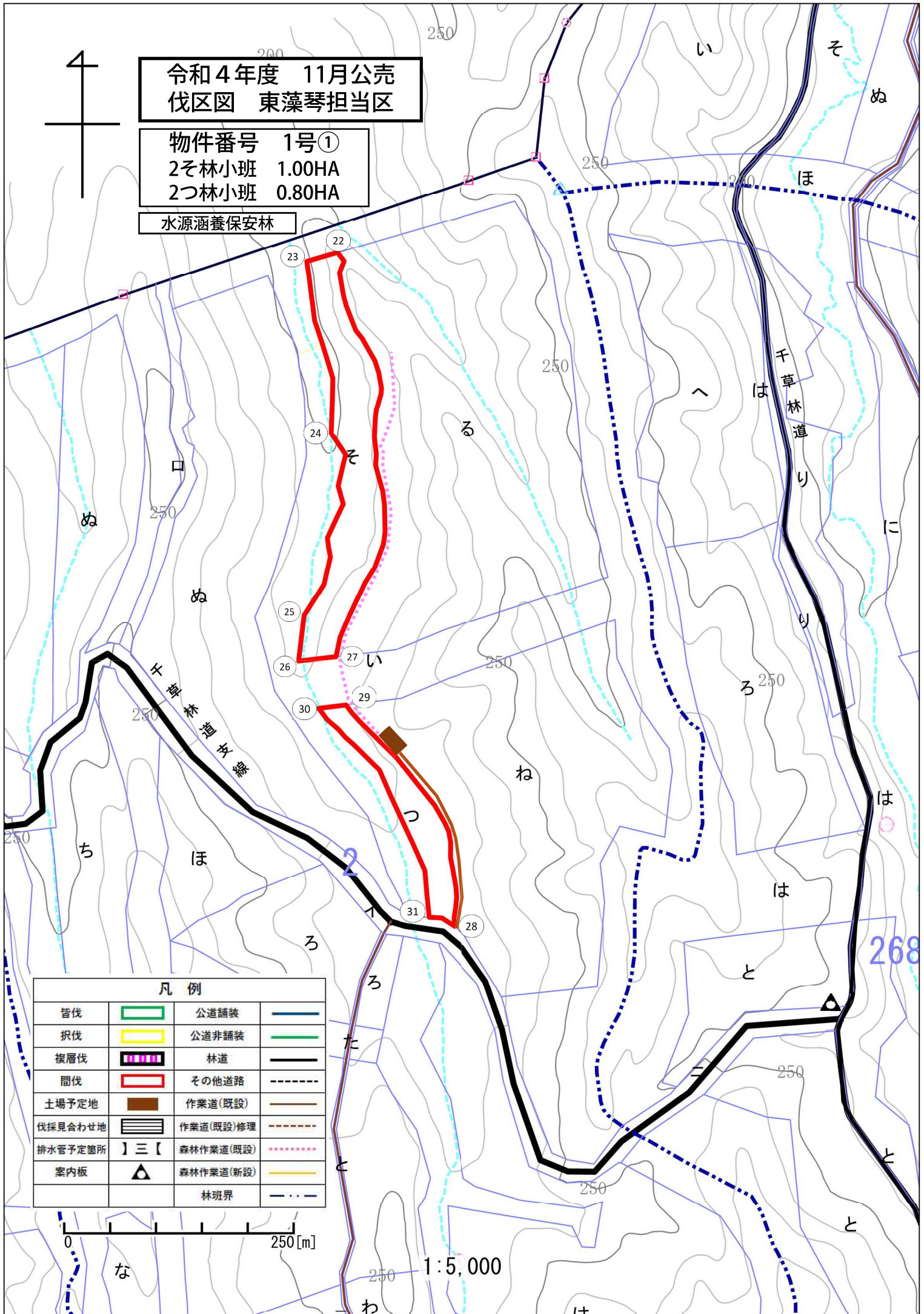
1:20,000

5  
ⓧ (除く、イ・ロ)

令和4年度 11月公売  
伐区図 東藻琴担当区

物件番号 1号①  
2そ林小班 1.00HA  
2つ林小班 0.80HA

水源涵養保安林



凡例

皆伐		公道舗装	
択伐		公道非舗装	
複層伐		林道	
間伐		その他道路	
土場予定地		作業道(既設)	
伐採見合わせ地		作業道(既設)修理	
排水管予定箇所		森林作業道(既設)	
案内板		森林作業道(新設)	
		林班界	

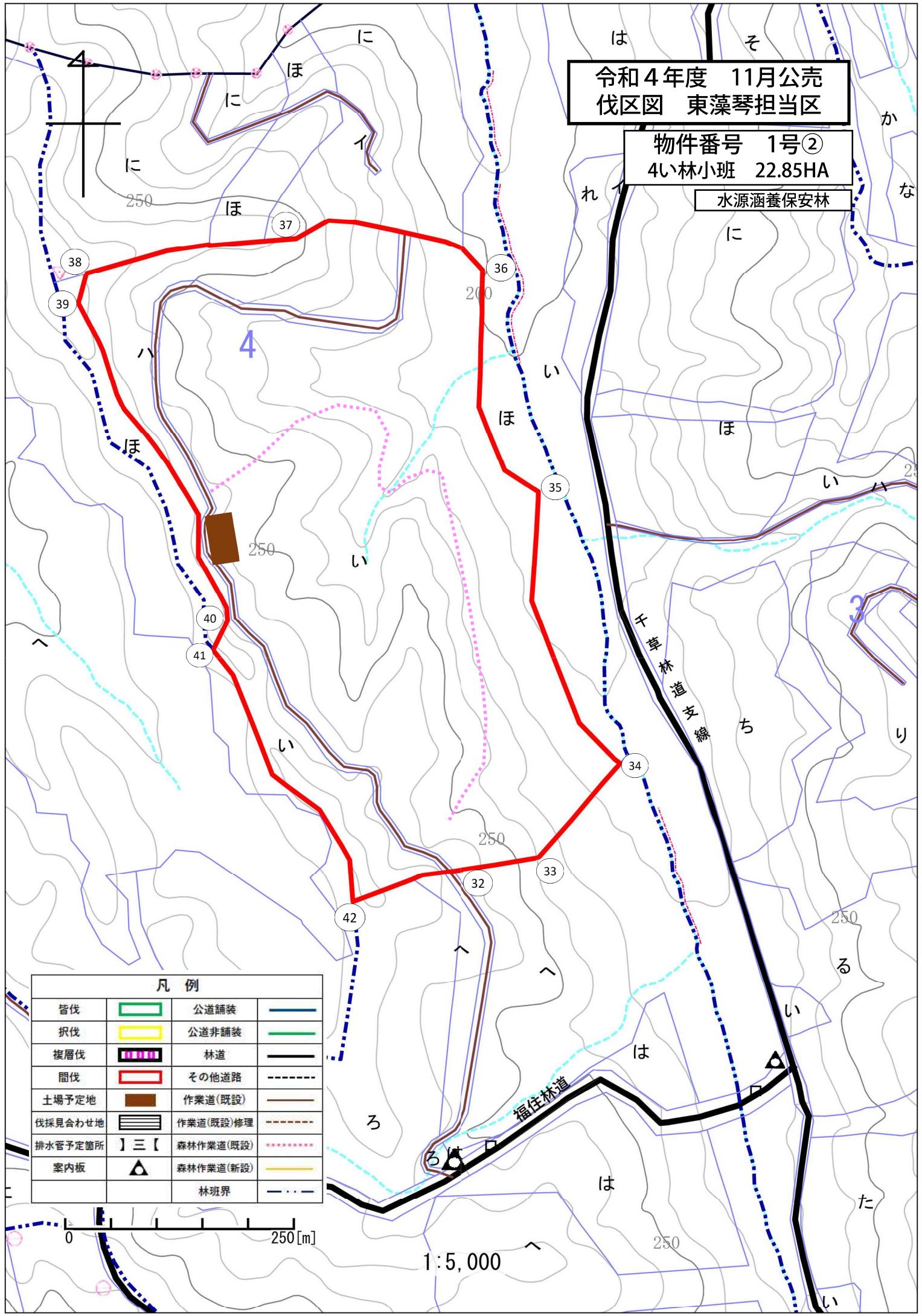


1:5,000

令和4年度 11月公売  
伐区図 東藻琴担当区

物件番号 1号②  
4い林小班 22.85HA

水源涵養保安林



凡例

皆伐		公道舗装	
択伐		公道非舗装	
複層伐		林道	
間伐		その他道路	
土場予定地		作業道(既設)	
伐採見合わせ地		作業道(既設)修理	
排水管予定箇所		森林作業道(既設)	
案内板		森林作業道(新設)	
		林班界	

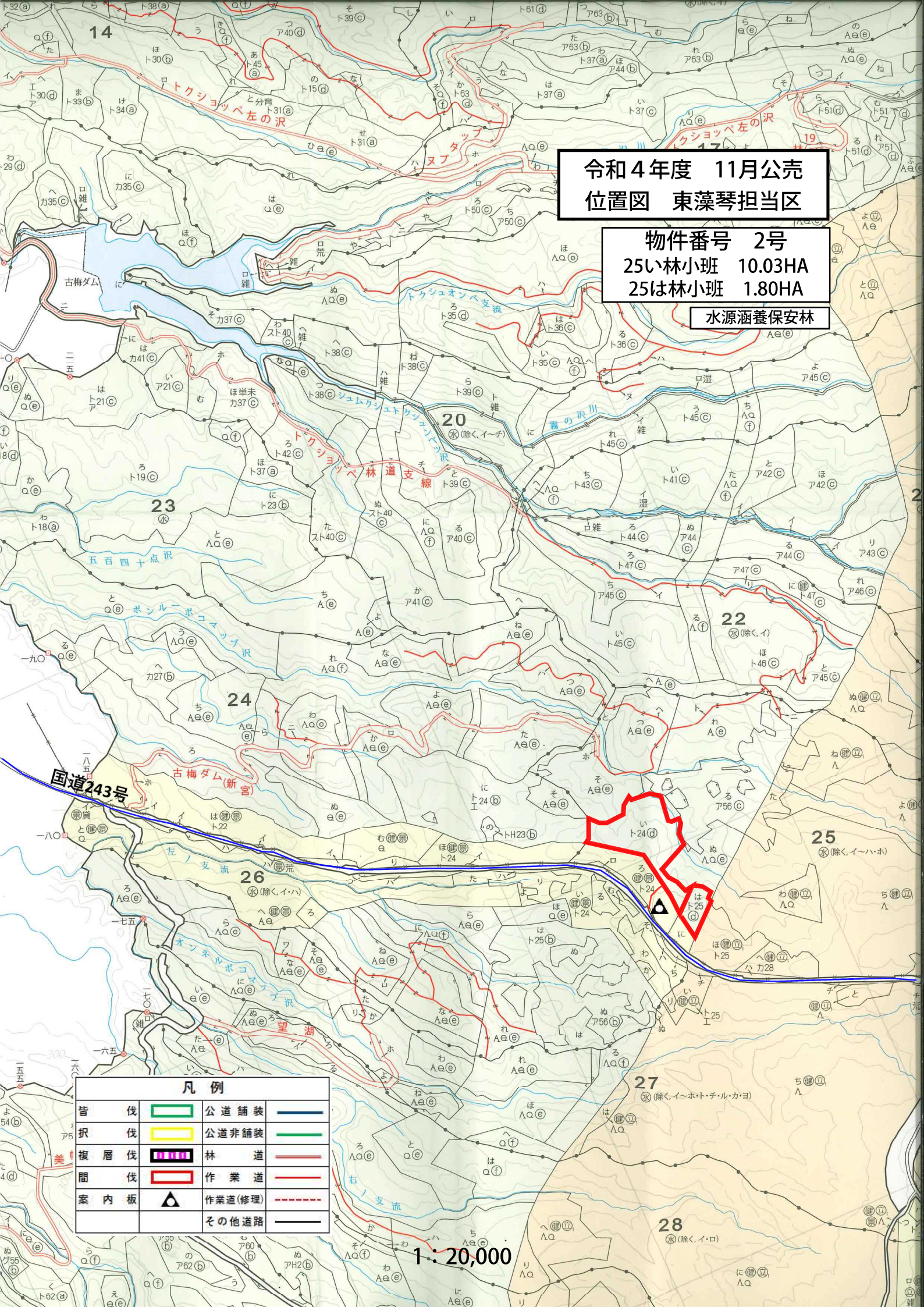
0 250[m]

1:5,000

令和4年度 11月公売  
位置図 東藻琴担当区

物件番号 2号  
25い林小班 10.03HA  
25は林小班 1.80HA

水源涵養保安林



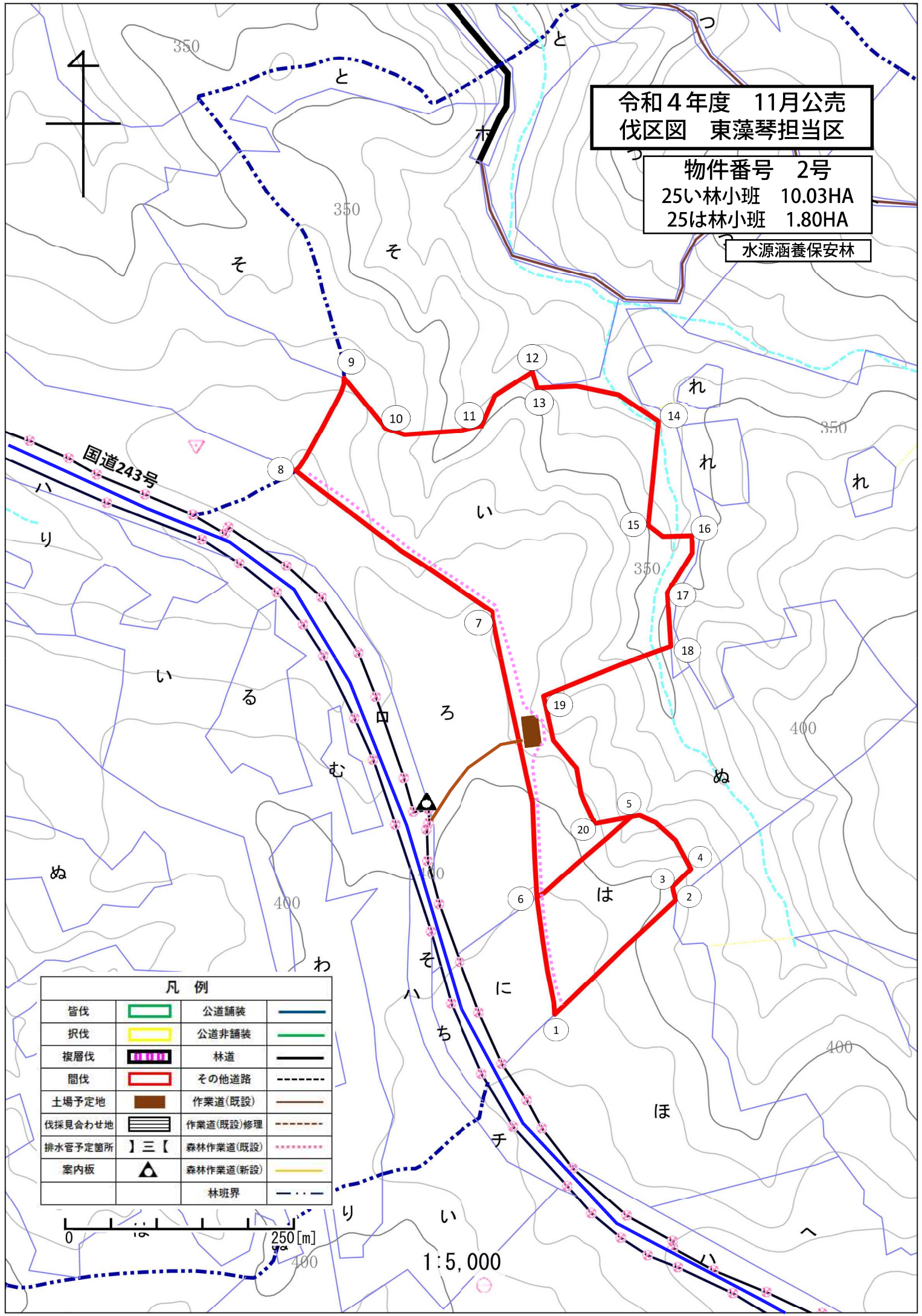
凡例			
皆伐		公道舗装	
択伐		公道非舗装	
複層伐		林道	
間伐		作業道	
案内板		作業道(修理)	
		その他道路	

1:20,000

令和4年度 11月公売  
伐区図 東藻琴担当区

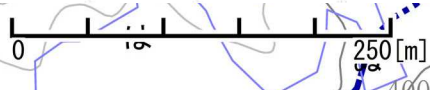
物件番号 2号  
25い林小班 10.03HA  
25は林小班 1.80HA

水源涵養保安林



凡例

皆伐		公道舗装	
択伐		公道非舗装	
複層伐		林道	
間伐		その他道路	
土場予定地		作業道(既設)	
伐採見合わせ地		作業道(既設)修理	
排水官子定箇所		森林作業道(既設)	
案内板		森林作業道(新設)	
		林班界	

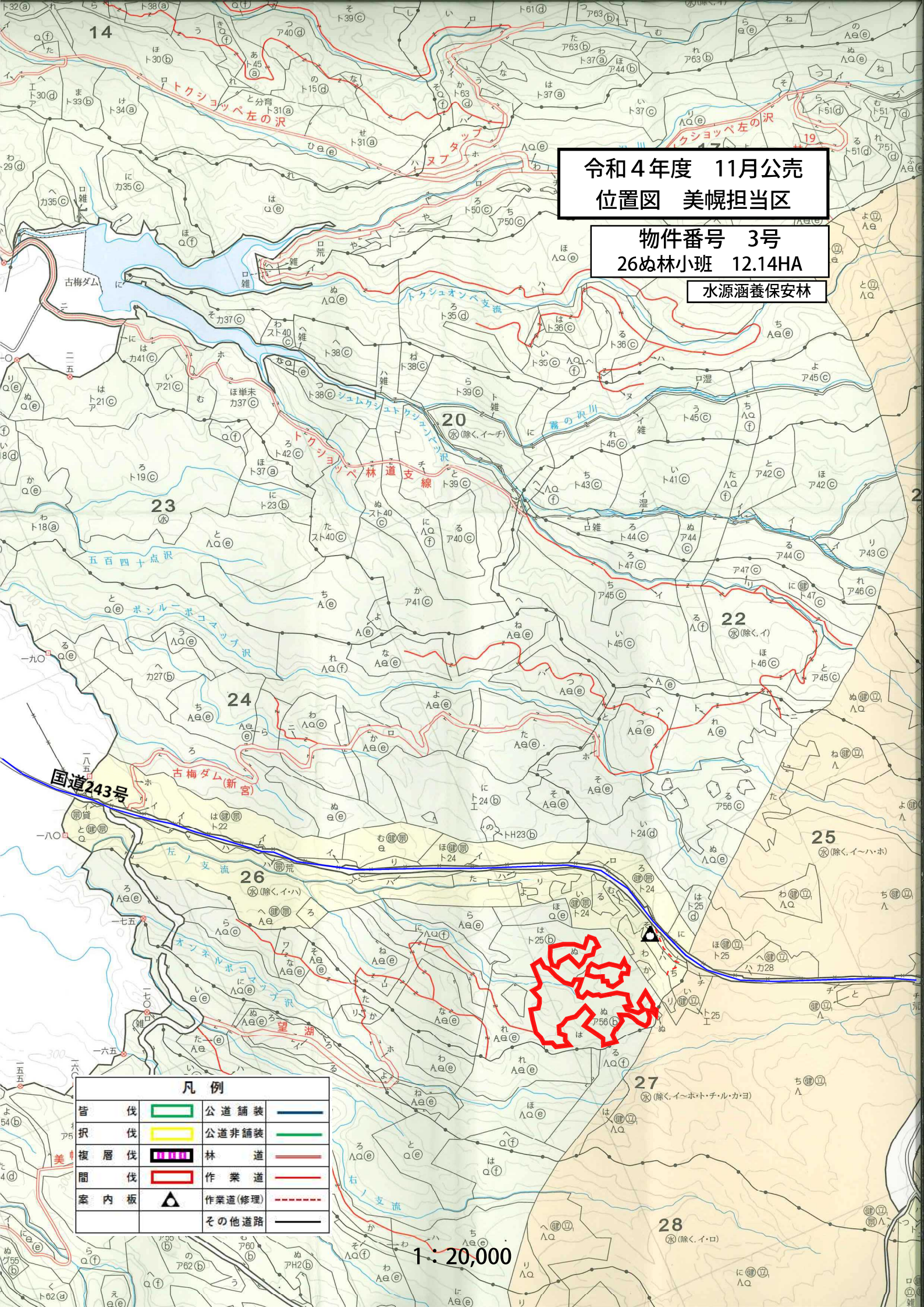


1:5,000

令和4年度 11月公売  
位置図 美幌担当区

物件番号 3号  
26ぬ林小班 12.14HA

水源涵養保安林



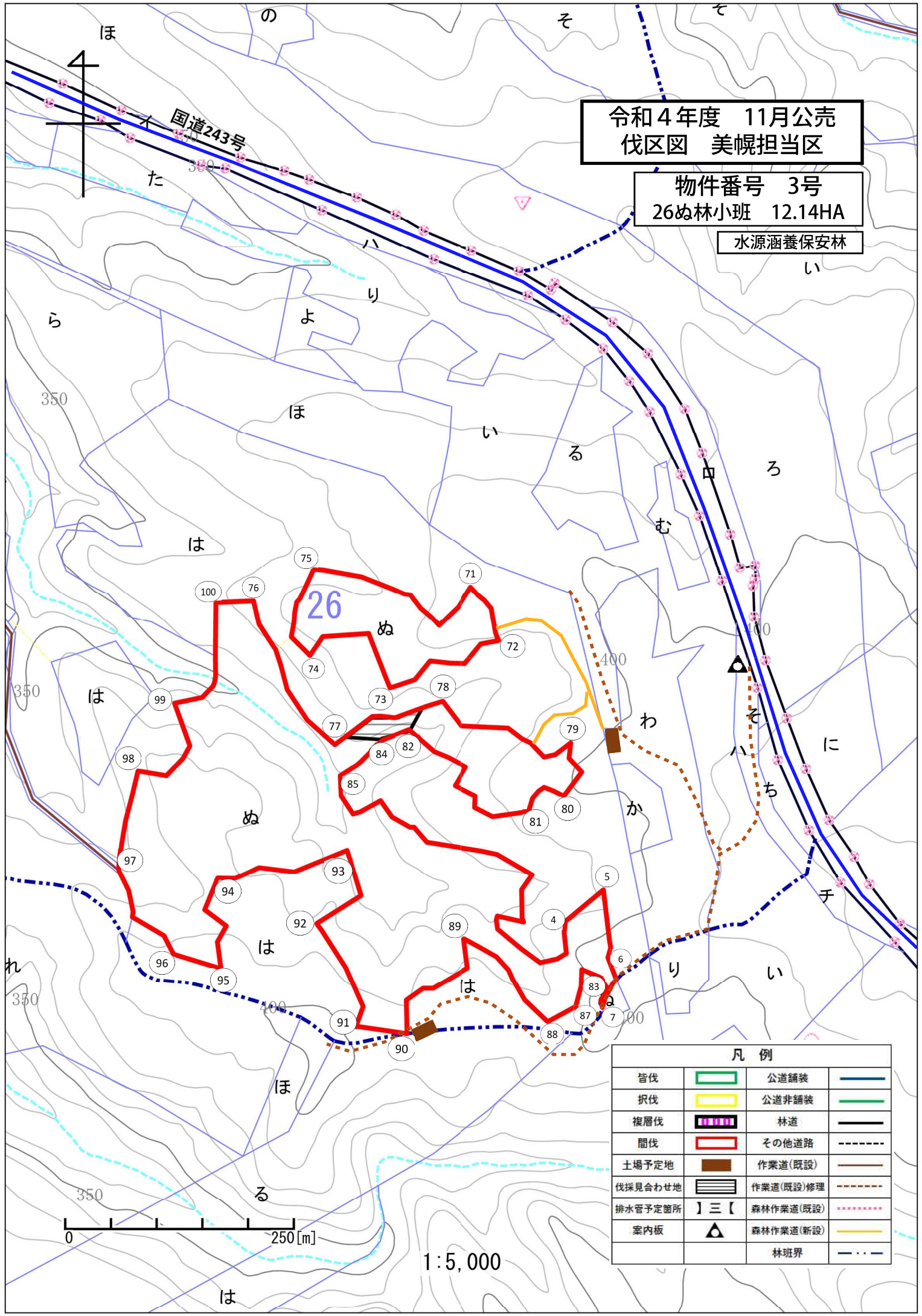
凡例			
皆伐		公道舗装	
択伐		公道非舗装	
複層伐		林道	
間伐		作業道	
案内板		作業道(修理)	
		その他道路	

1:20,000

令和4年度 11月公売  
伐区図 美幌担当区

物件番号 3号  
26ぬ林小班 12.14HA

水源涵養保安林



凡例			
皆伐		公道舗装	
択伐		公道非舗装	
複層伐		林道	
間伐		その他道路	
土場予定地		作業道(既設)	
伐採見合わせ地		作業道(既設)修理	
排水管予定箇所		森林作業道(既設)	
案内板		森林作業道(新設)	
		林班界	