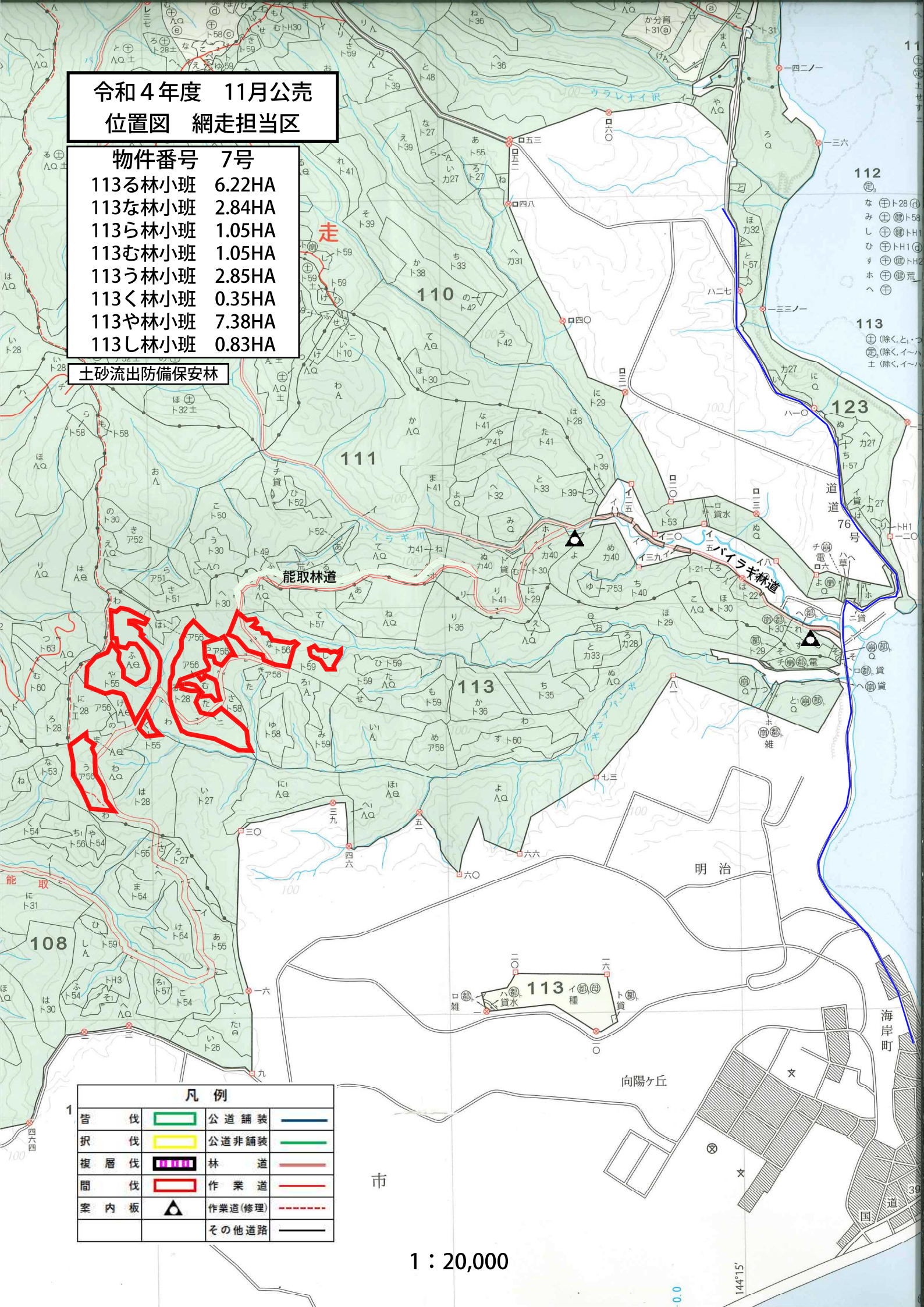


令和4年度 11月公売
位置図 網走担当区

物件番号 7号

- 113る林小班 6.22HA
- 113な林小班 2.84HA
- 113ら林小班 1.05HA
- 113む林小班 1.05HA
- 113う林小班 2.85HA
- 113く林小班 0.35HA
- 113や林小班 7.38HA
- 113し林小班 0.83HA

土砂流出防備保安林



凡例			
皆	伐	公道舗装	—
択	伐	公道非舗装	—
複	層	林道	—
間	伐	作業道	—
案内	板	作業道(修理)	---
		その他道路	—

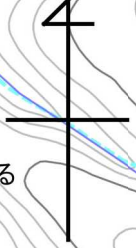
1 : 20,000

令和4年度 11月公売
伐区図 網走担当区

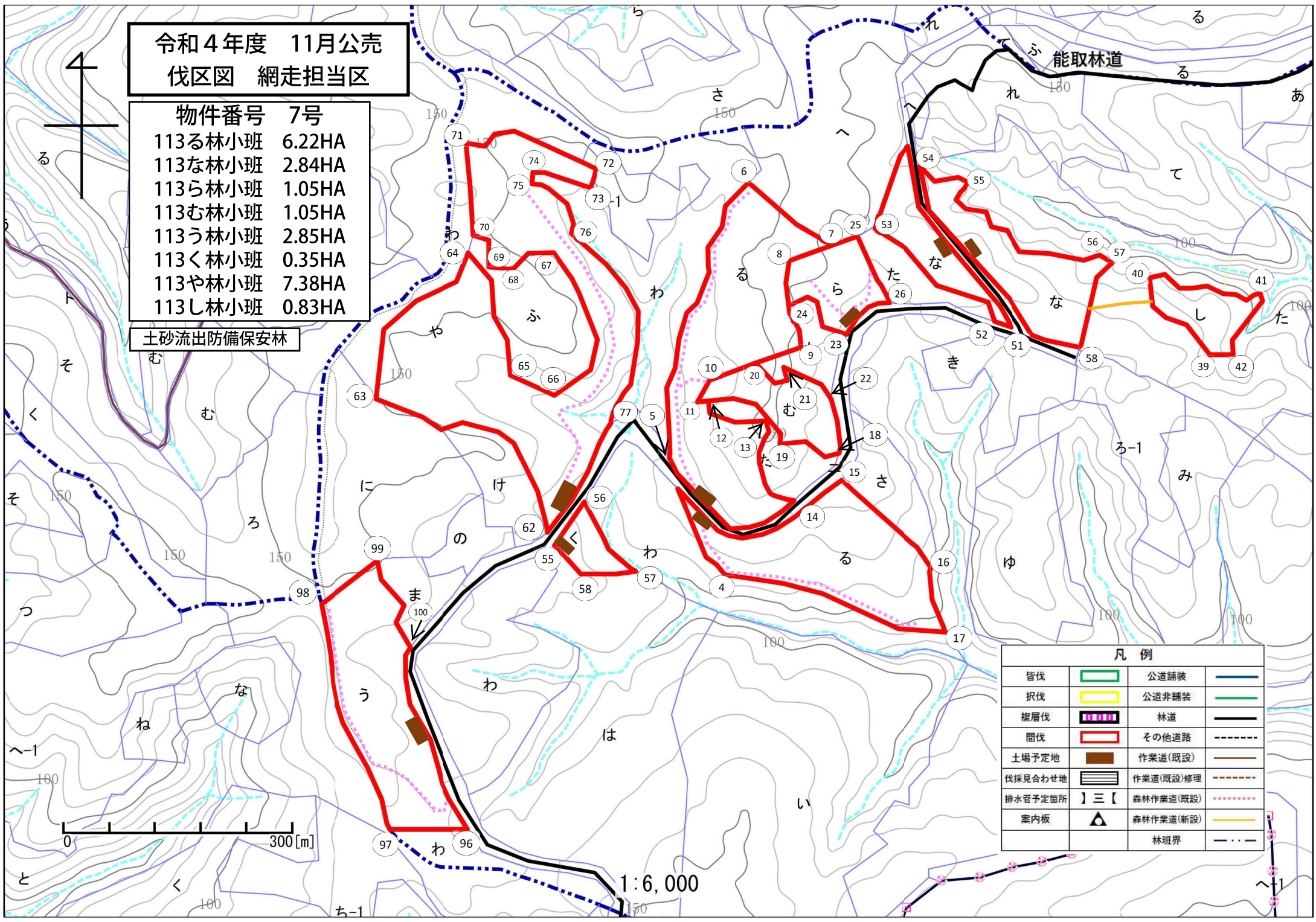
- 物件番号 7号
- 113る林小班 6.22HA
 - 113な林小班 2.84HA
 - 113ら林小班 1.05HA
 - 113む林小班 1.05HA
 - 113う林小班 2.85HA
 - 113く林小班 0.35HA
 - 113や林小班 7.38HA
 - 113し林小班 0.83HA

土砂流出防備保安林

凡例			
皆伐		公道舗装	
択伐		公道非舗装	
複層伐		林道	
間伐		その他道路	
土場予定地		作業道(既設)	
伐採見合わせ地		作業道(既設)修理	
排水管予定箇所		森林作業道(既設)	
案内板		森林作業道(新設)	
		林班界	



1:6,000



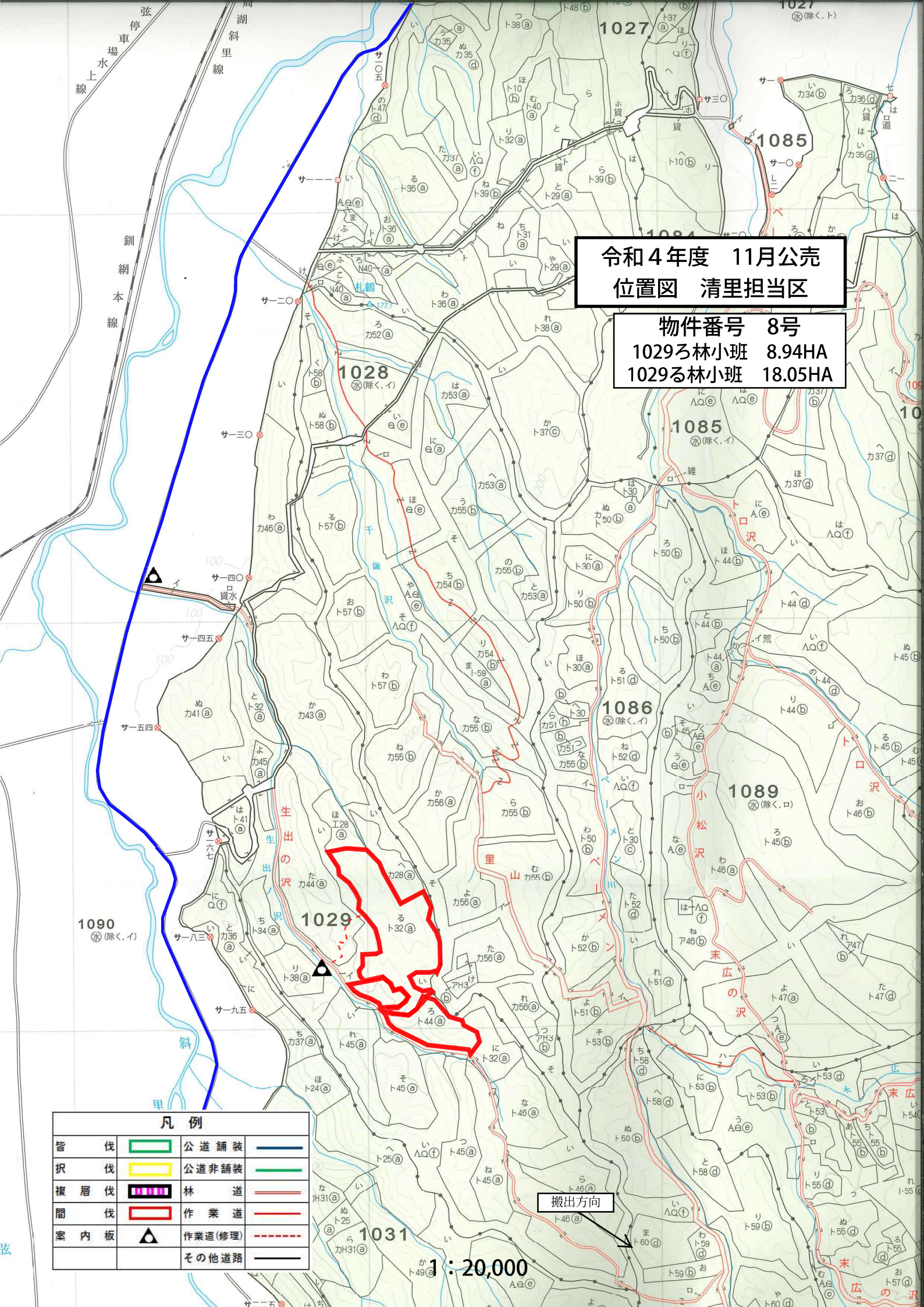
令和4年度 11月公売
位置図 清里担当区

物件番号 8号
1029ろ林小班 8.94HA
1029る林小班 18.05HA

凡例			
皆伐		公道舗装	
択伐		公道非舗装	
複層伐		林道	
間伐		作業道	
室内板		作業道(修理)	
		その他道路	

搬出方向

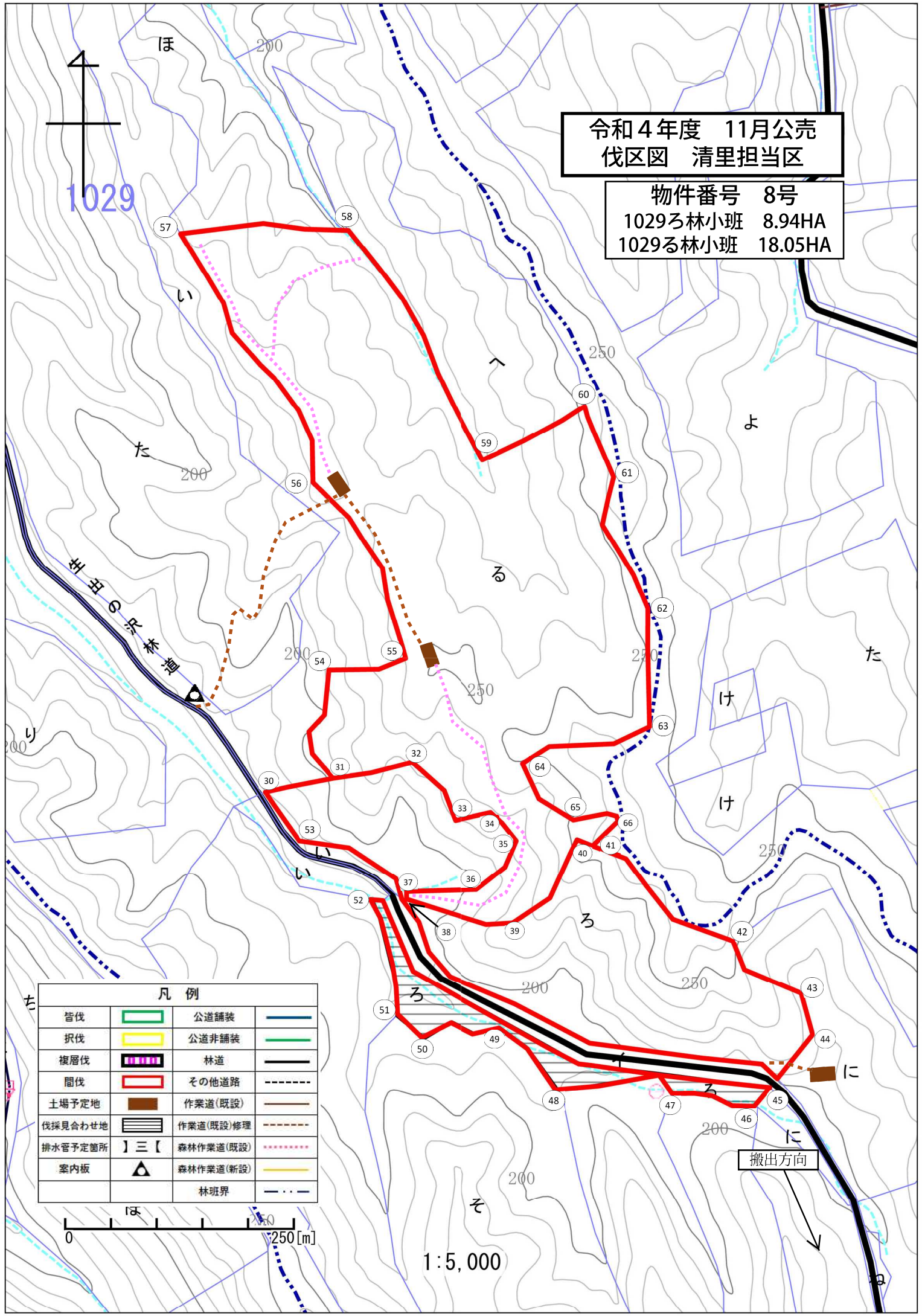
1:20,000



令和4年度 11月公売
伐区図 清里担当区

物件番号 8号
1029ろ林小班 8.94HA
1029る林小班 18.05HA

1029



凡例

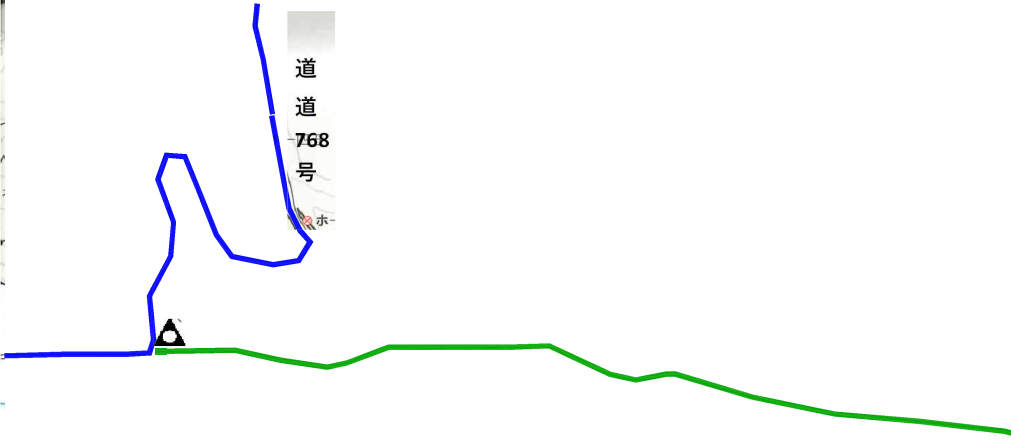
皆伐		公道舗装	
択伐		公道非舗装	
複層伐		林道	
間伐		その他道路	
土場予定地		作業道(既設)	
伐採見合わせ地		作業道(既設)修理	
排水管予定箇所		森林作業道(既設)	
案内板		森林作業道(新設)	
		林班界	



1:5,000

搬出方向



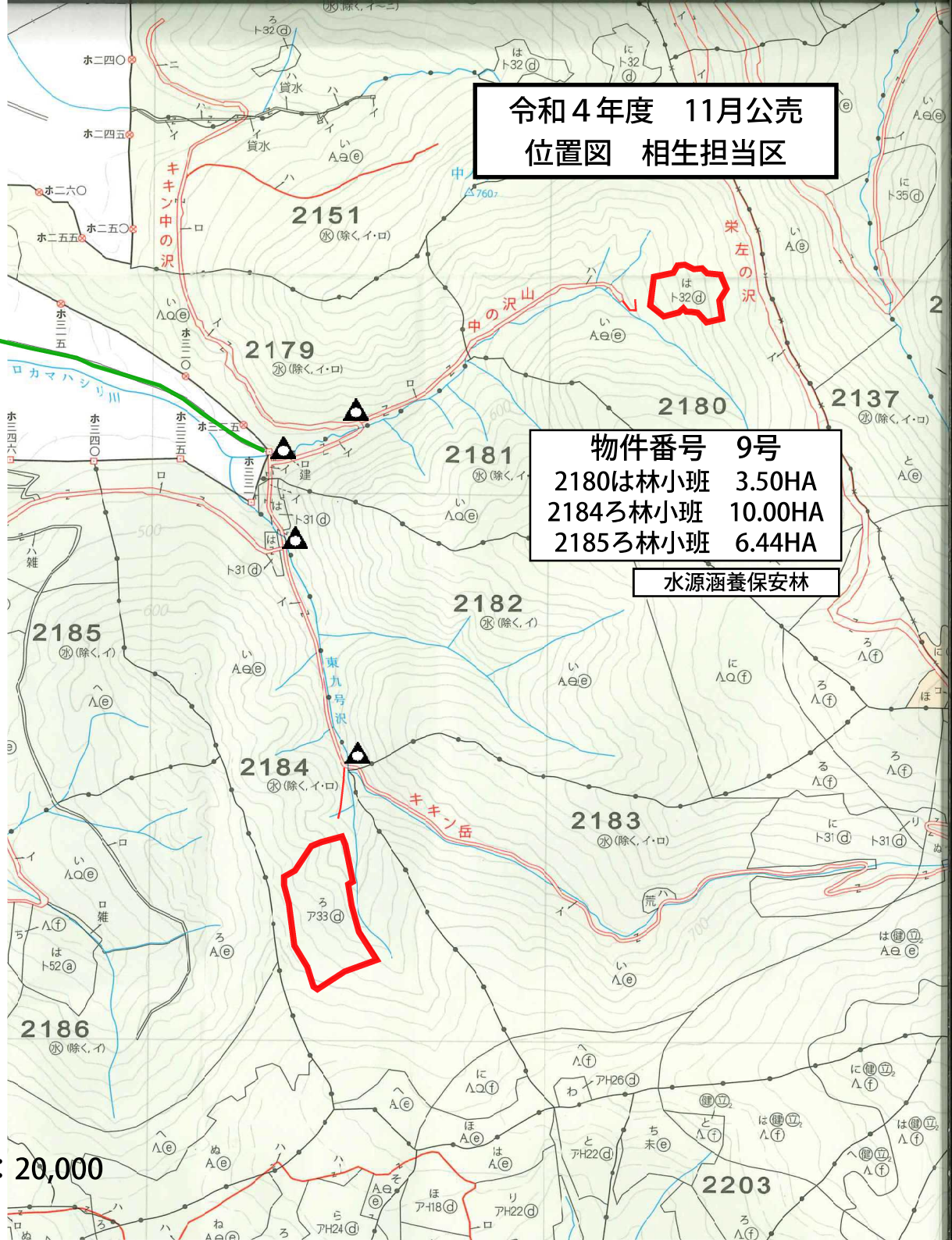


道
道
768
号

令和4年度 11月公売
位置図 相生担当区

物件番号 9号
2180は林小班 3.50HA
2184ろ林小班 10.00HA
2185ろ林小班 6.44HA

水源涵養保安林



凡例			
皆伐		公道舗装	
択伐		公道非舗装	
複層伐		林道	
間伐		作業道	
案内板		作業道(修理)	
		その他道路	

1 : 20,000

令和4年度 11月公売
伐区図 相生担当区

物件番号 9号①
2180は林小班 3.50HA

水源涵養保安林

中の沢山林道

2180

凡 例			
皆伐		公道舗装	
択伐		公道非舗装	
複層伐		林道	
間伐		その他道路	
土場予定地		作業道(既設)	
伐採見合わせ地		作業道(既設)修理	
排水管予定箇所		森林作業道(既設)	
案内板		森林作業道(新設)	
		林班界	

0 250[m]

1:5,000

令和4年度 11月公売
伐区図 相生担当区

物件番号 9号②
2184ろ林小班 10.00HA

水源涵養保安林

イ
キキン岳林道

ろ

い

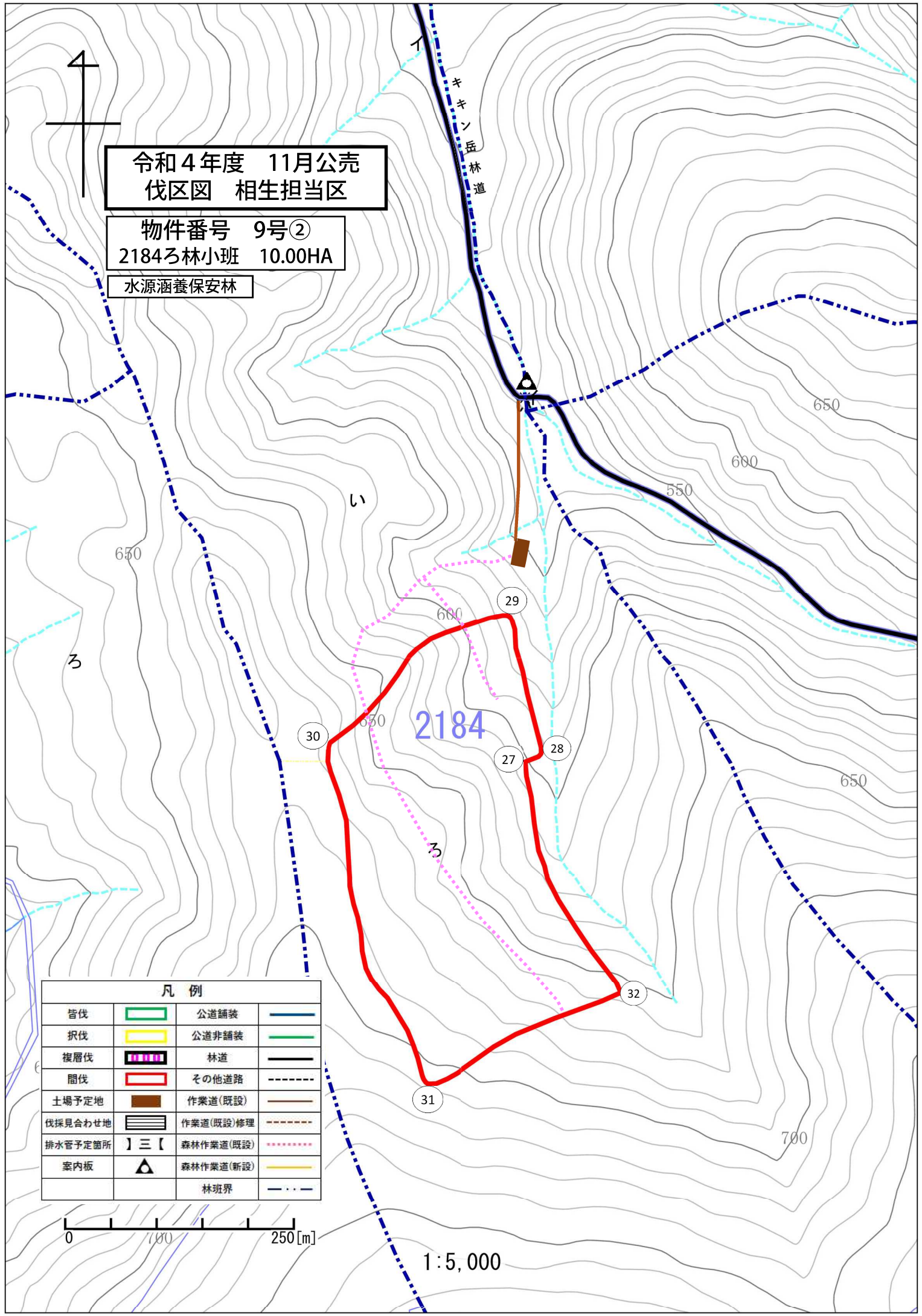
2184

ろ

凡例			
皆伐		公道舗装	
択伐		公道非舗装	
複層伐		林道	
間伐		その他道路	
土場予定地		作業道(既設)	
伐採見合わせ地		作業道(既設)修理	
排水管予定箇所		森林作業道(既設)	
案内板		森林作業道(新設)	
		林班界	



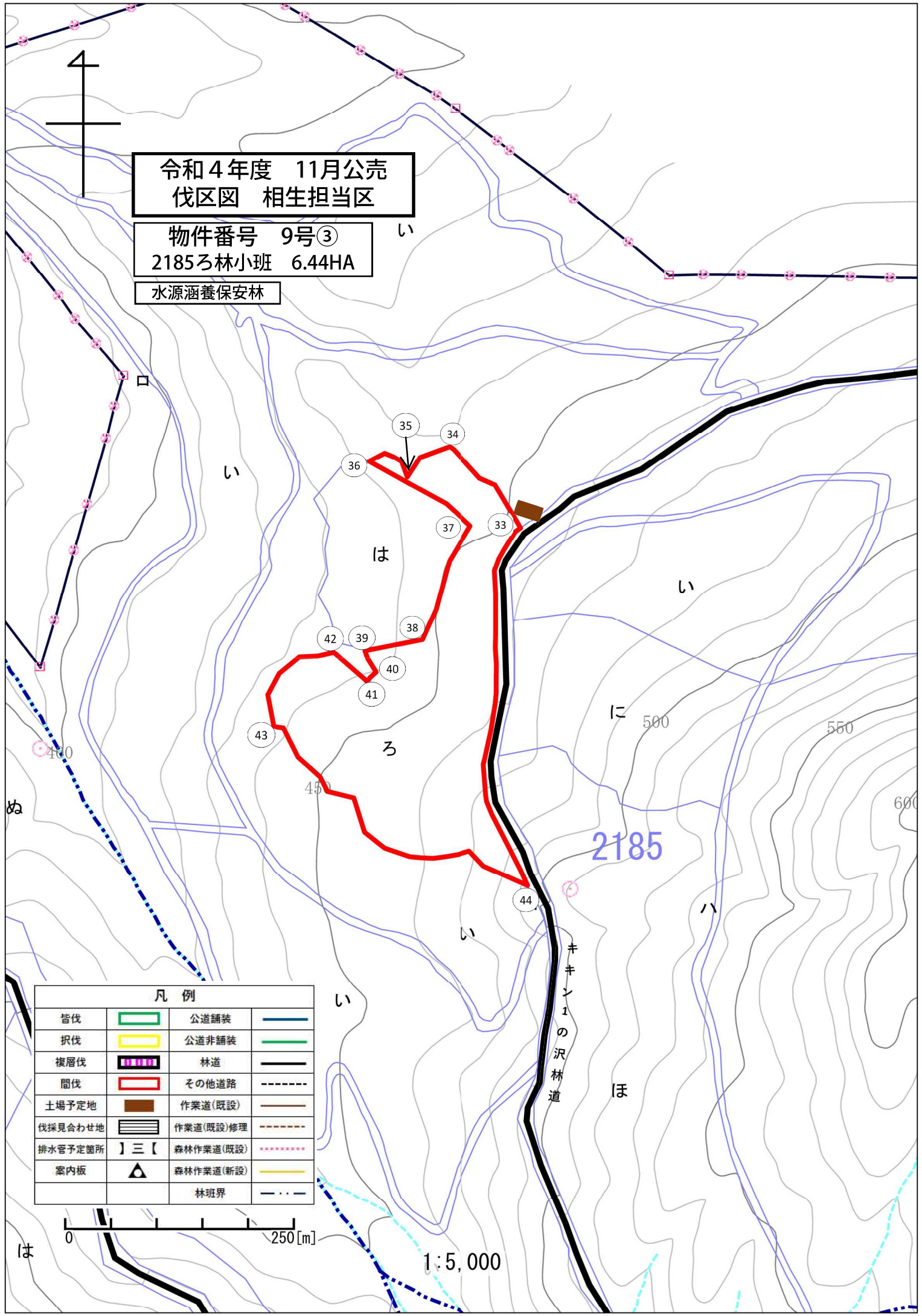
1:5,000



令和4年度 11月公売
伐区図 相生担当区

物件番号 9号③
2185ろ林小班 6.44HA

水源涵養保安林



凡例		
皆伐		公道舗装
択伐		公道非舗装
複層伐		林道
間伐		その他道路
土場予定地		作業道(既設)
伐採見合わせ地		作業道(既設)修理
排水管予定箇所		森林作業道(既設)
案内板		森林作業道(新設)
		林班界

0 250[m]

1:5,000