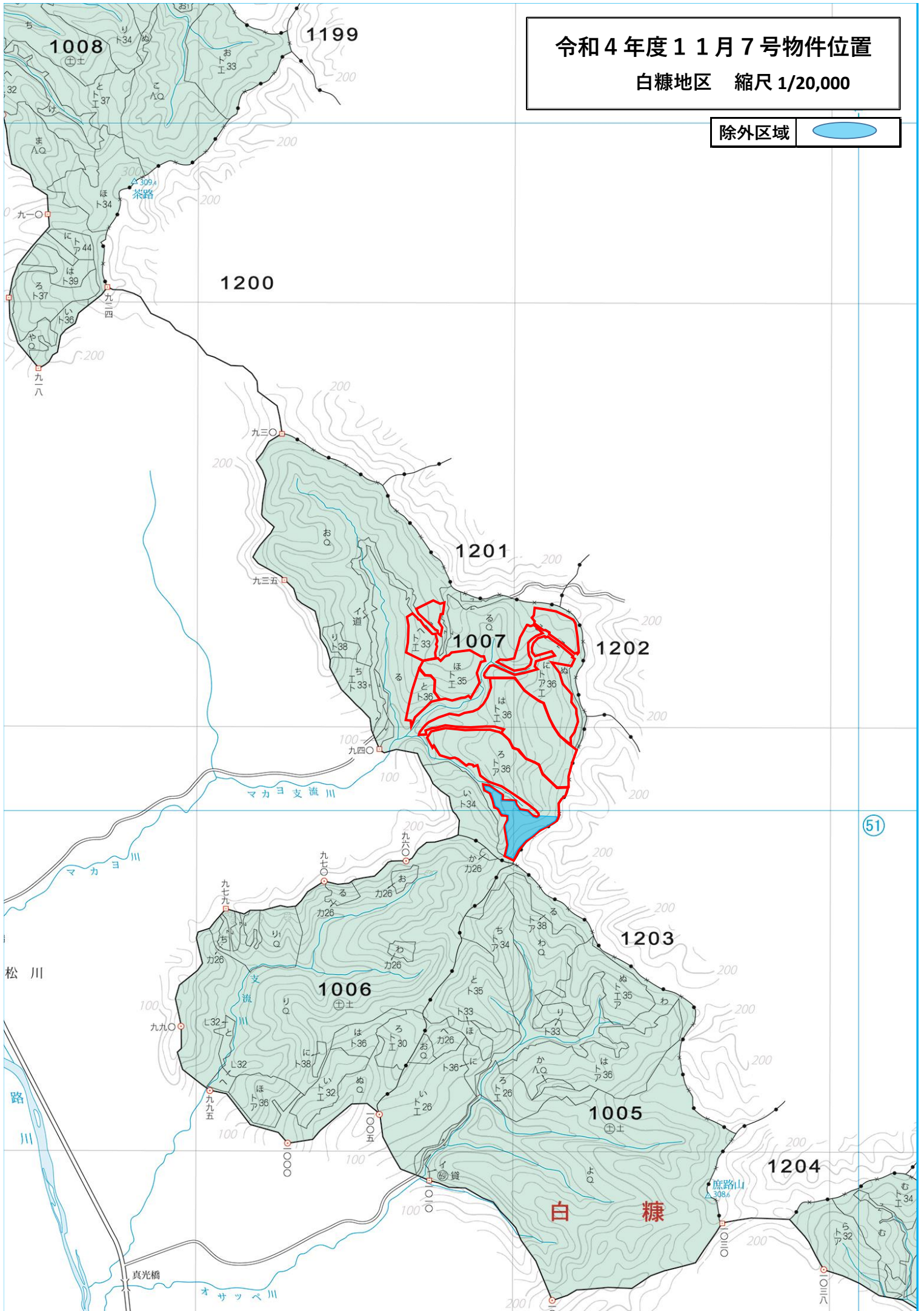


令和4年度11月7号物件位置

白糠地区 縮尺 1/20,000

除外区域



令和4年度11月7号物件伐区図

(白糖地区) 縮尺 1/5,000

除外区域



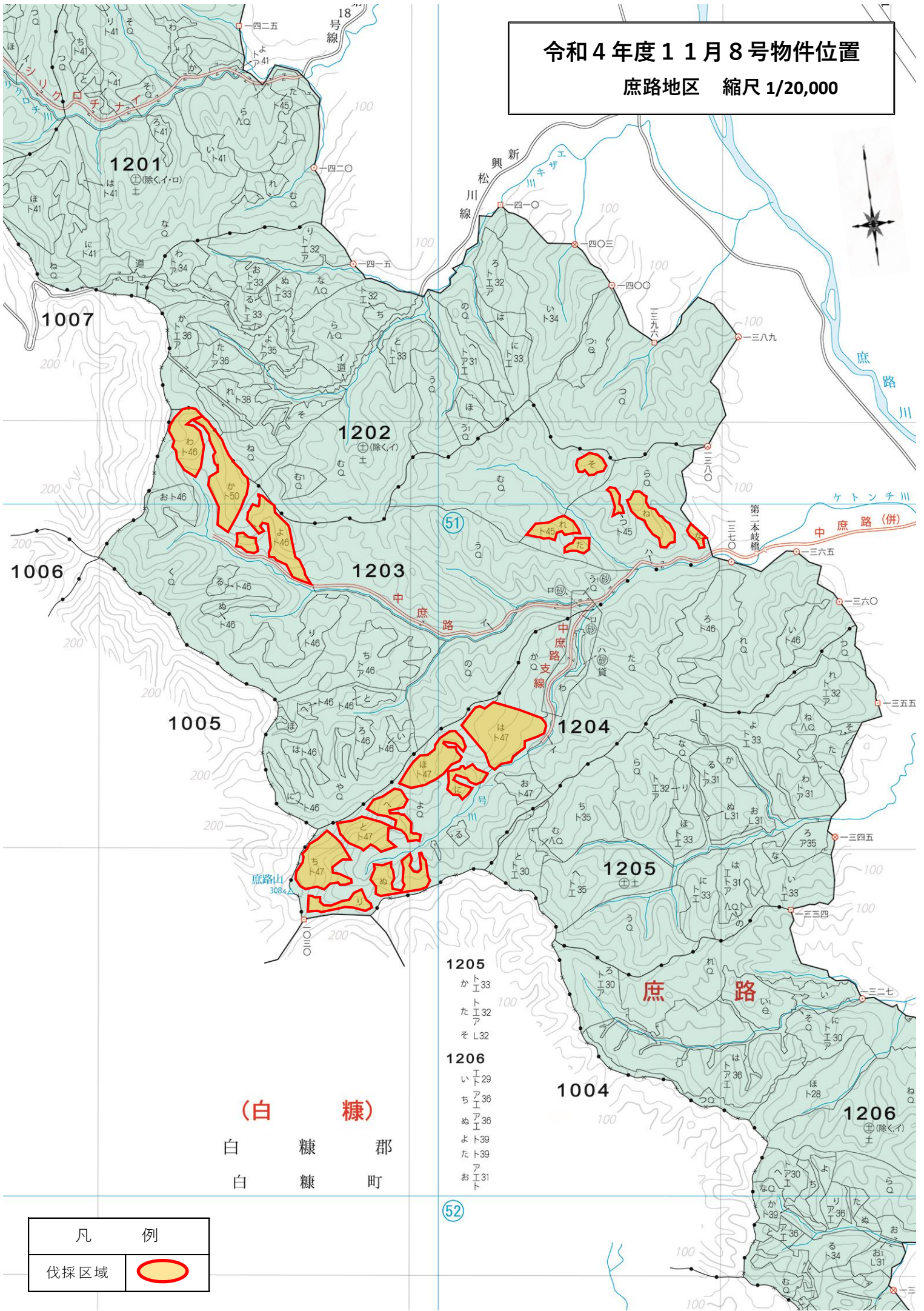
1007

林小班	伐率	伐採方法
1007 ろ	25%	列状 (1伐3残)
1007 は	25%	列状 (1伐3残)
1007 に	25%	列状 (1伐3残)
1007 ほ	25%	列状 (1伐3残)
1007 へ	25%	列状 1伐3残・3伐9残 4 m伐 1.2m残
1007 と	25%	列状 (1伐3残)

0 250[m]

1:5,000

令和4年度1月8号物件位置
 庶路地区 縮尺 1/20,000



(白 糠)

白 糠 郡
 白 糠 町

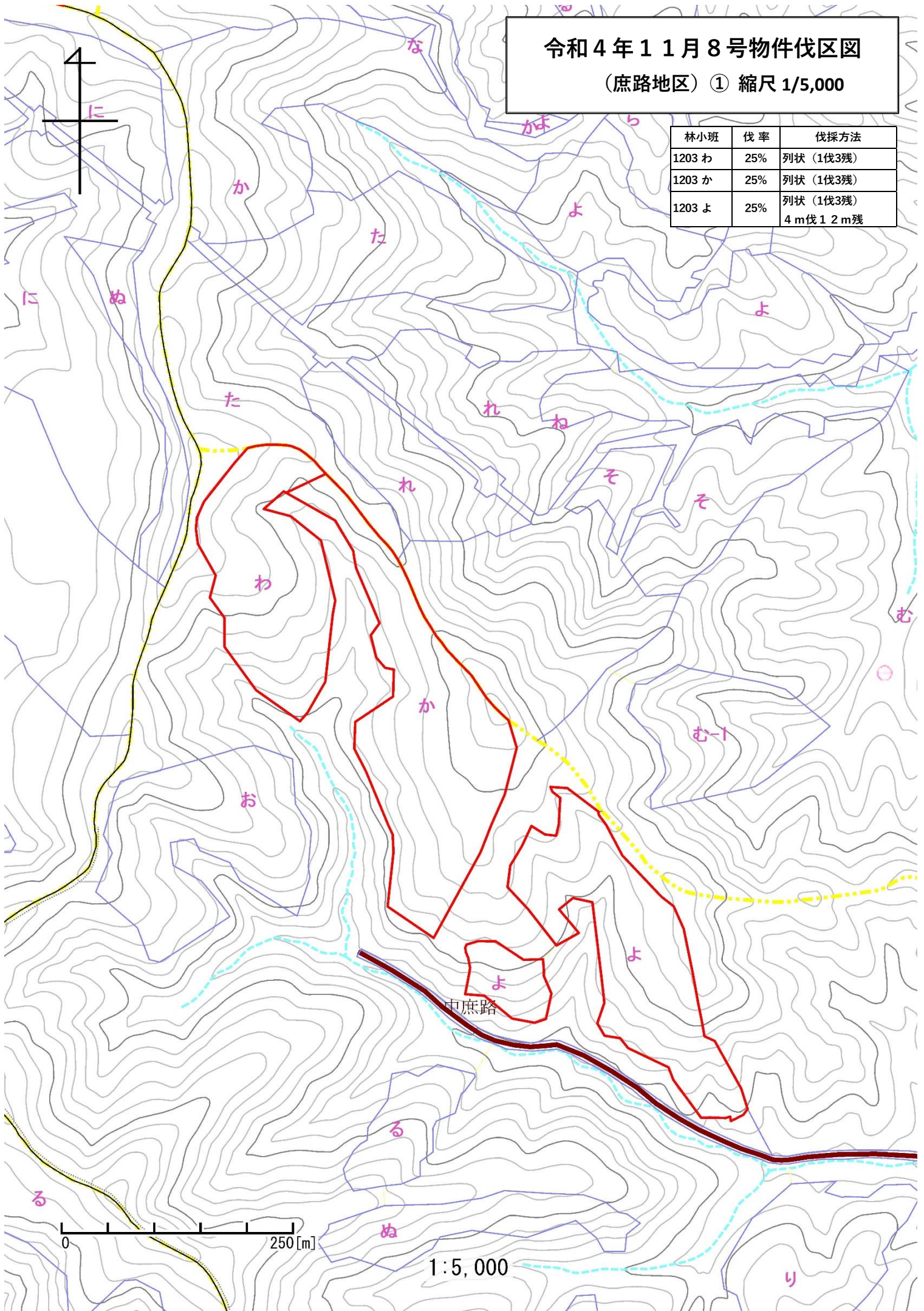
凡 例	
伐採区域	

- 1205
かト33
たト32
そト32
- 1206
いト29
ちト36
ぬト36
よト39
たト39
おト31

(52)

令和4年11月8号物件伐区図
(庶路地区) ① 縮尺 1/5,000

林小班	伐率	伐採方法
1203わ	25%	列状 (1伐3残)
1203か	25%	列状 (1伐3残)
1203よ	25%	列状 (1伐3残) 4 m伐 1.2 m残

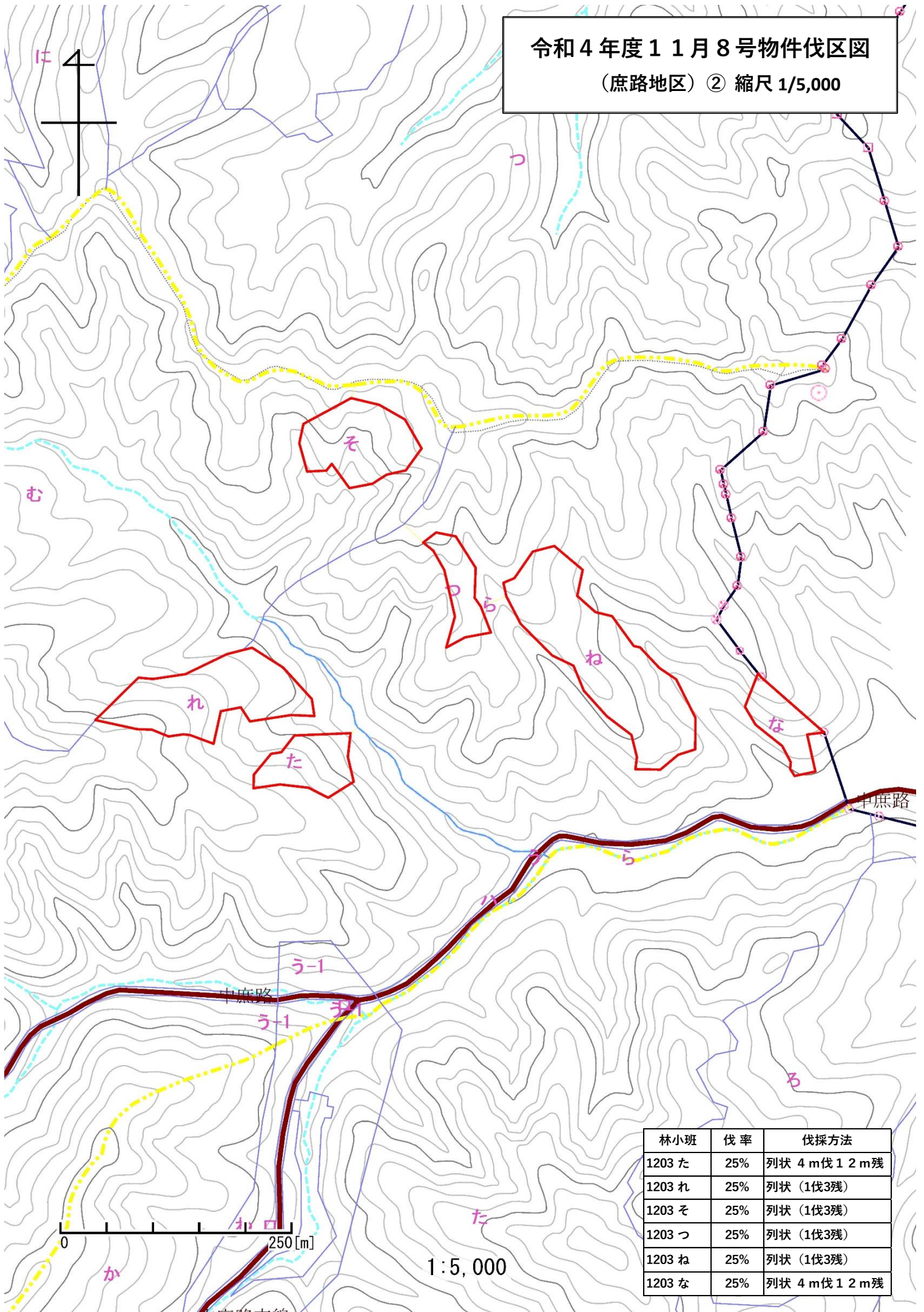


0 250[m]

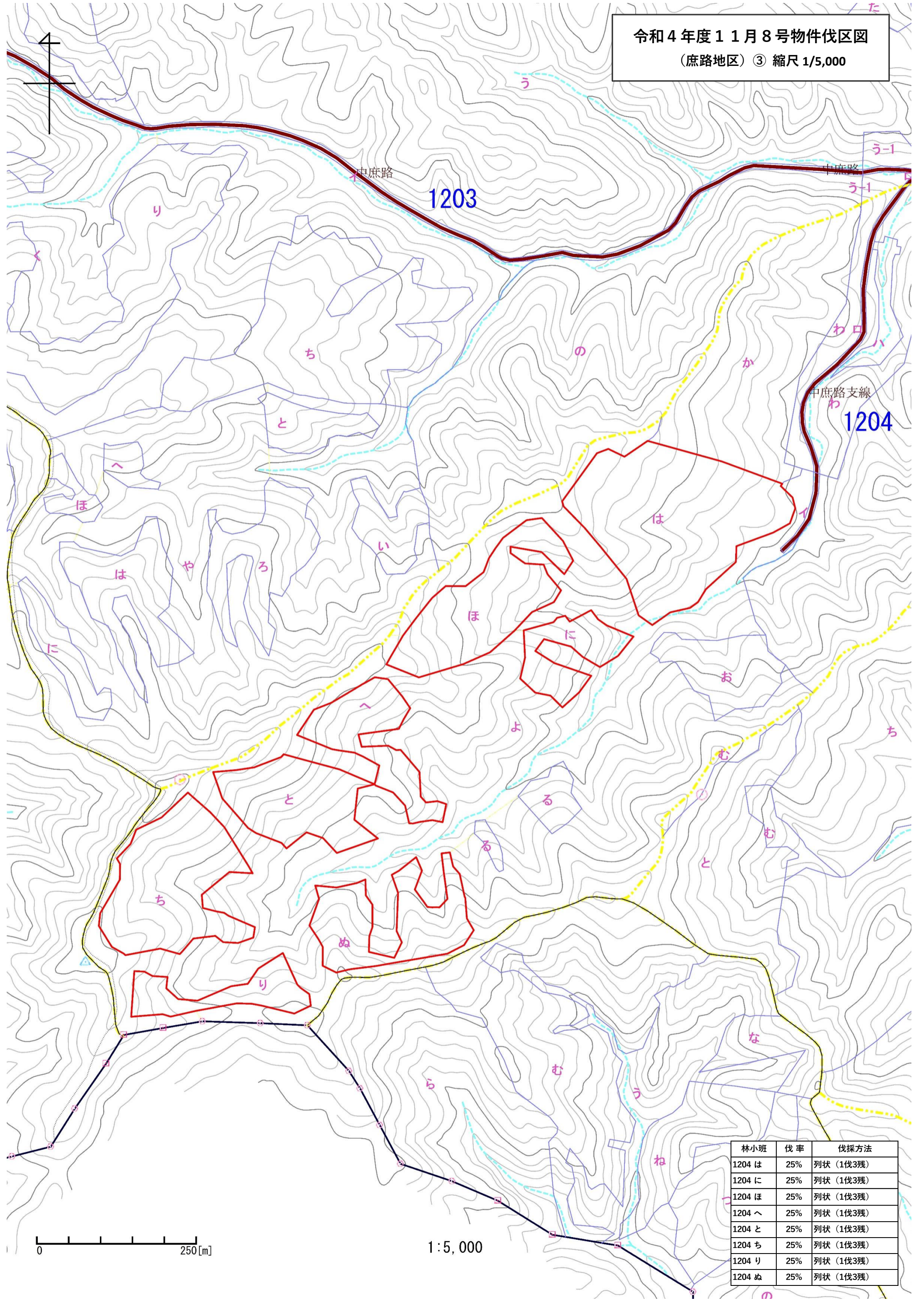
1:5,000

令和4年度11月8号物件伐区図

(庶路地区) ② 縮尺 1/5,000



令和4年度11月8号物件伐区図
(庶路地区) ③ 縮尺 1/5,000



林小班	伐率	伐採方法
1204 は	25%	列状 (1伐3残)
1204 に	25%	列状 (1伐3残)
1204 ほ	25%	列状 (1伐3残)
1204 へ	25%	列状 (1伐3残)
1204 と	25%	列状 (1伐3残)
1204 ち	25%	列状 (1伐3残)
1204 り	25%	列状 (1伐3残)
1204 ぬ	25%	列状 (1伐3残)