

位置図

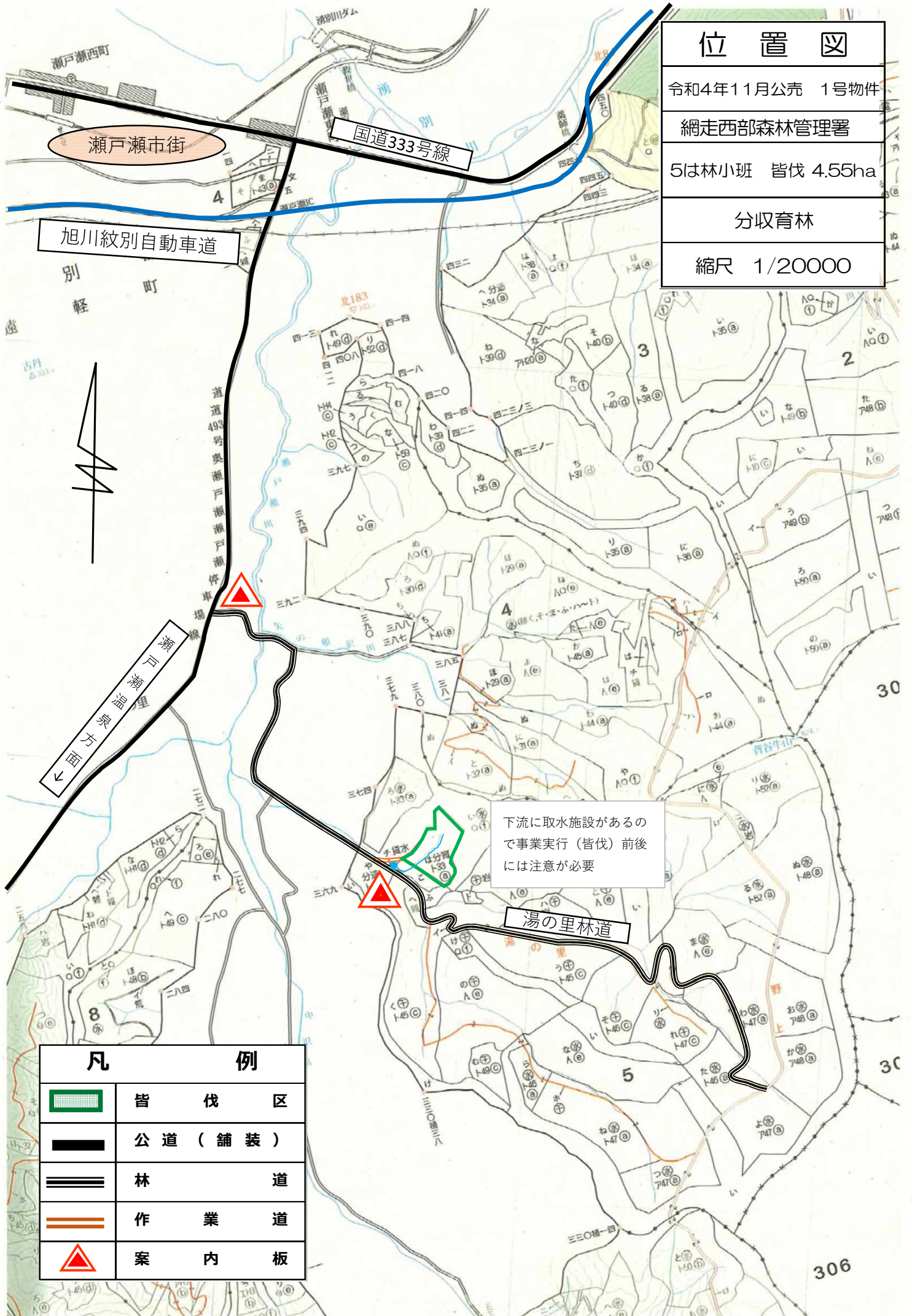
令和4年11月公売 1号物件

網走西部森林管理署



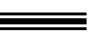


5は林小班 皆伐 4.55ha

分収育林

縮尺 1/20000



凡 例

	皆 伐 区
	公 道 (舗 装)
	林 道
	作 業 道
	案 内 板

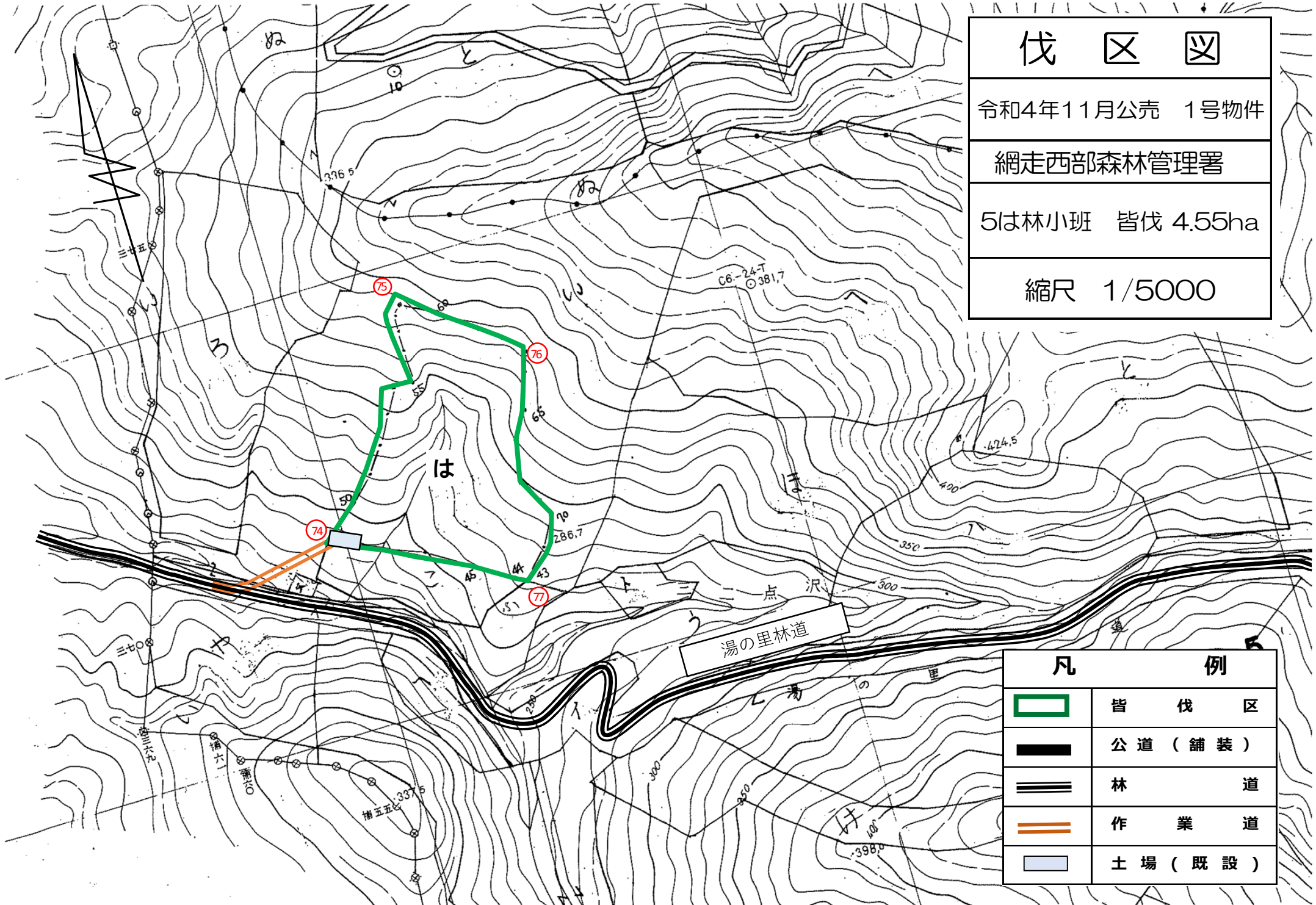
伐区図

令和4年11月公売 1号物件

網走西部森林管理署

5は林小班 皆伐 4.55ha

縮尺 1/5000



凡 例	
	皆 伐 区
	公 道 (舗 装)
	林 道
	作 業 道
	土 場 (既 設)

位置図

令和4年11月公売 2号物件

網走西部森林管理署

324ほ林小班 間伐 3.61ha

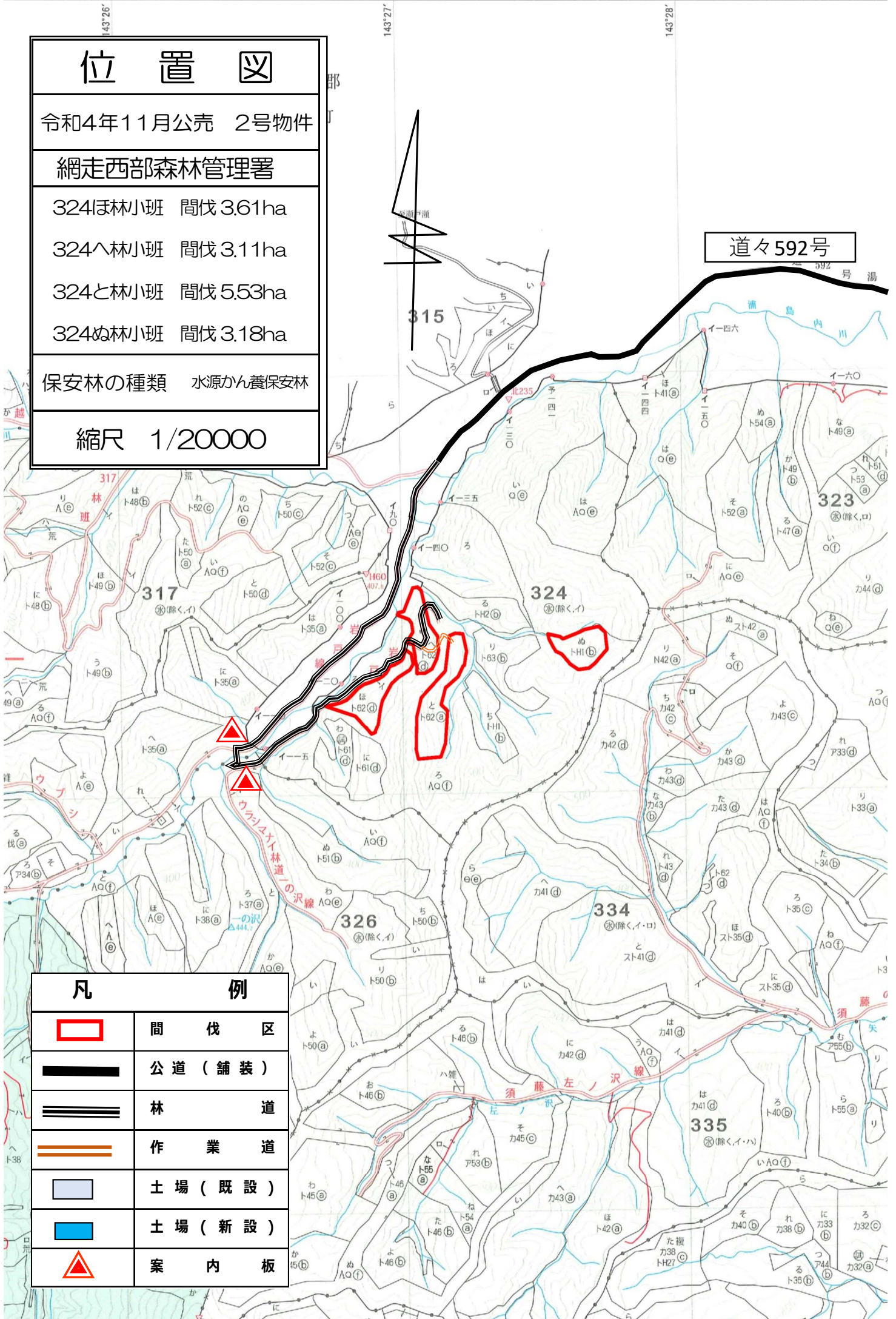
324へ林小班 間伐 3.11ha

324と林小班 間伐 5.53ha

324ぬ林小班 間伐 3.18ha





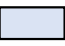


保安林の種類 水源かん養保安林

縮尺 1/20000



道々592号

凡 例

	間伐区
	公道（舗装）
	林道
	作業道
	土場（既設）
	土場（新設）
	案内板

伐区図

令和4年11月公売 2号物件

網走西部森林管理署

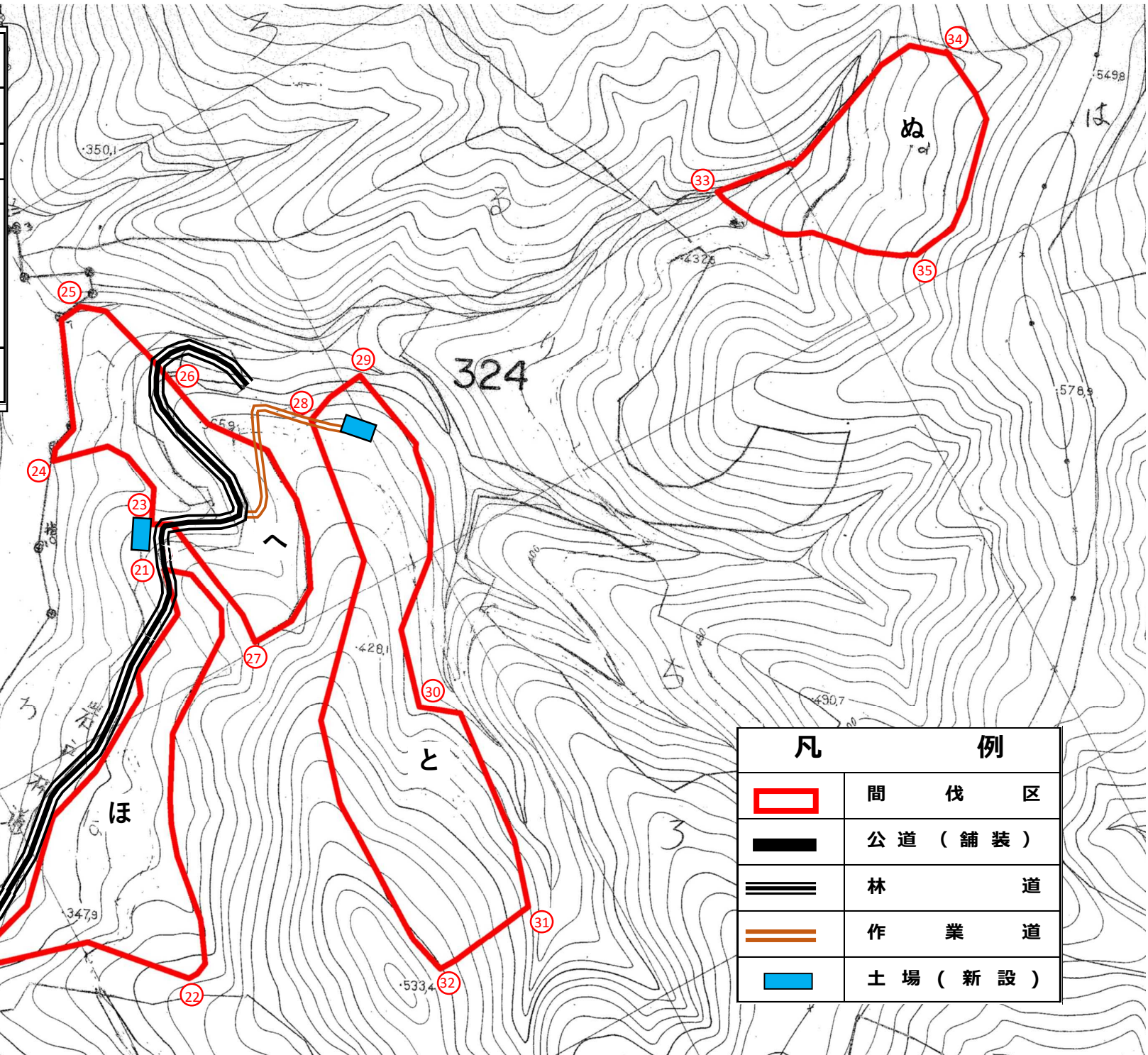
324ほ林小班 間伐 3.61ha

324へ林小班 間伐 3.11ha

324と林小班 間伐 5.53ha

324ぬ林小班 間伐 3.18ha

縮尺 1/5000



凡 例	
	間 伐 区
	公 道 (舗 装)
	林 道
	作 業 道
	土 場 (新 設)