

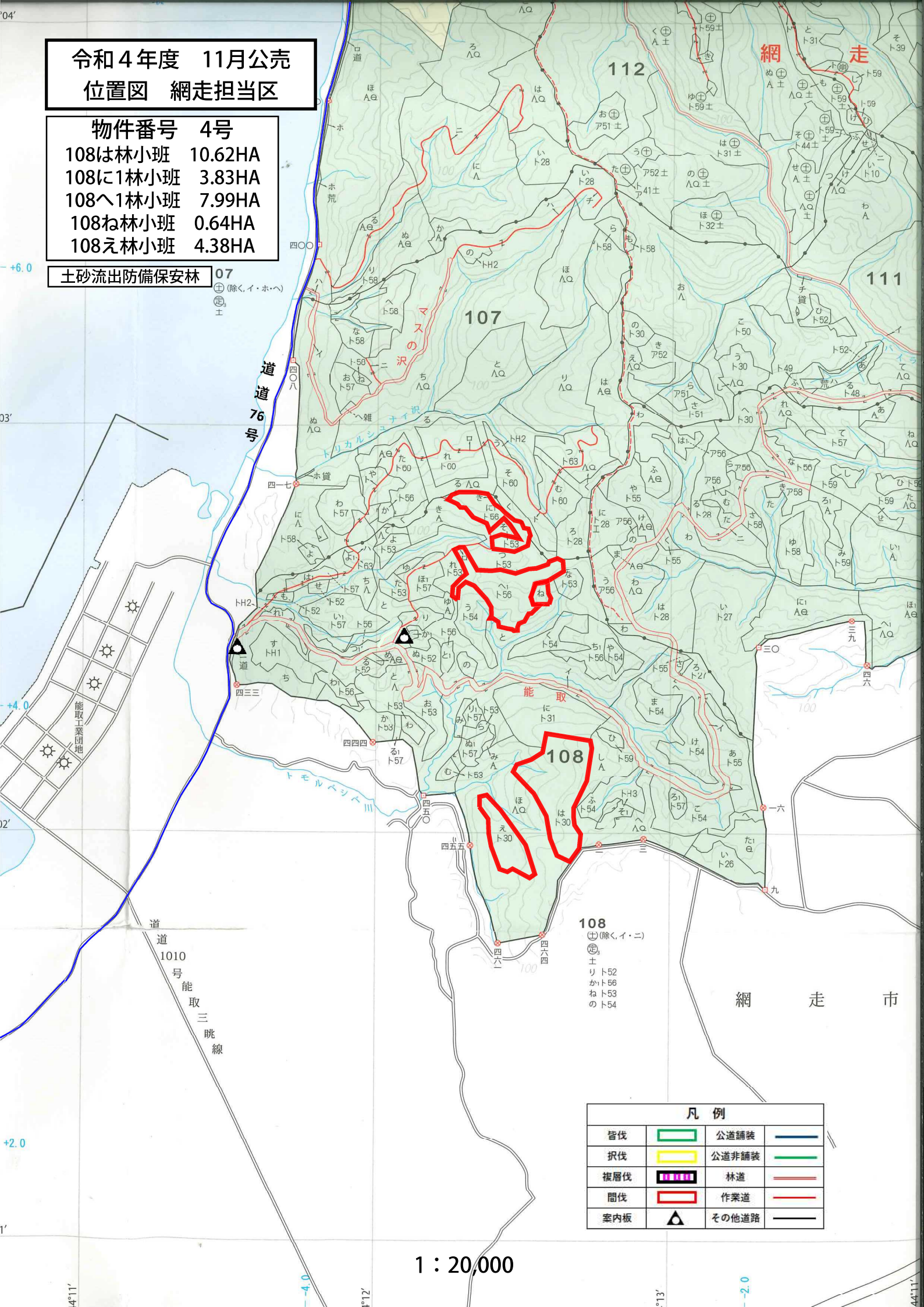
令和4年度 11月公売
位置図 網走担当区

物件番号 4号

- 108は林小班 10.62HA
- 108に1林小班 3.83HA
- 108へ1林小班 7.99HA
- 108ね林小班 0.64HA
- 108え林小班 4.38HA

土砂流出防備保安林 07

⊕ (除く、イ・ホ・ヘ)
⊙ 土



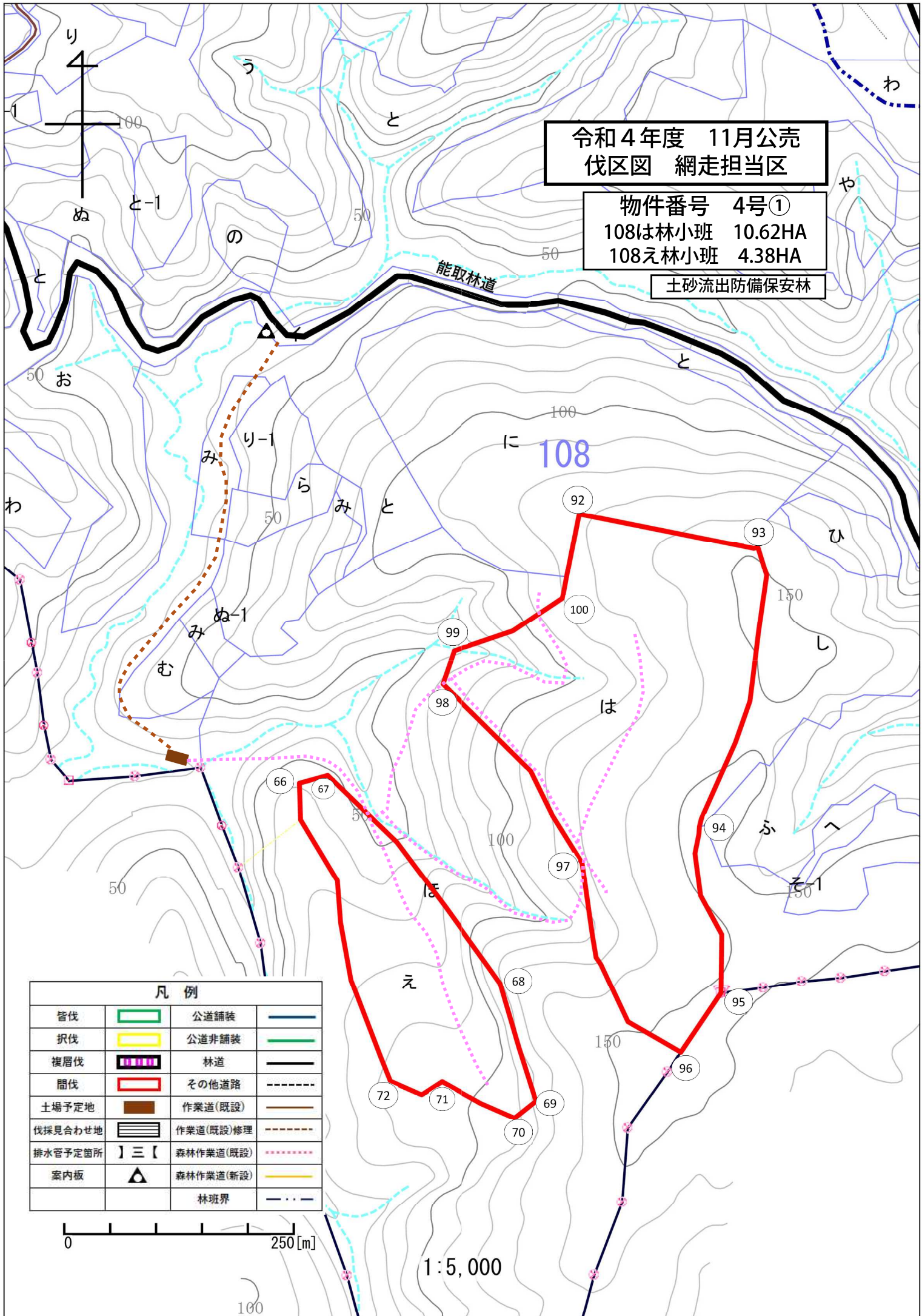
凡例		
皆伐		公道舗装
択伐		公道非舗装
複層伐		林道
間伐		作業道
案内板		その他道路

1 : 20,000

令和4年度 11月公売
伐区図 網走担当区

物件番号 4号①
108は林小班 10.62HA
108え林小班 4.38HA

土砂流出防備保安林



凡例

皆伐		公道舗装	
択伐		公道非舗装	
複層伐		林道	
間伐		その他道路	
土場予定地		作業道(既設)	
伐採見合わせ地		作業道(既設)修理	
排水管予定箇所		森林作業道(既設)	
案内板		森林作業道(新設)	
		林班界	

0 250[m]

1:5,000

令和4年度 11月公売
伐区図 網走担当区

物件番号 4号②
 108に1林小班 3.83HA
 108へ1林小班 7.99HA
 108ね林小班 0.64HA

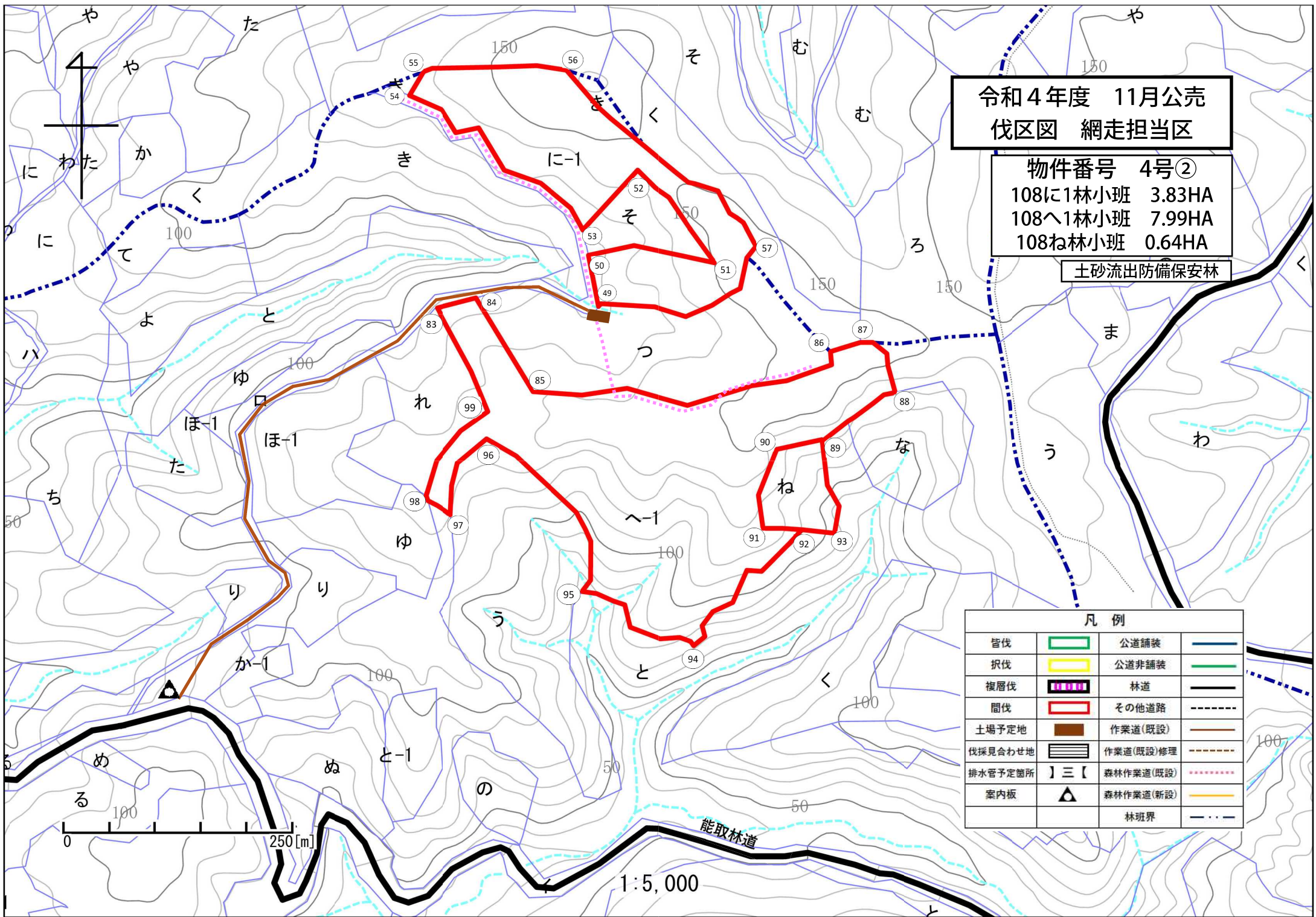
土砂流出防備保安林

凡例			
皆伐		公道舗装	
択伐		公道非舗装	
複層伐		林道	
間伐		その他道路	
土場予定地		作業道(既設)	
伐採見合わせ地		作業道(既設)修理	
排水管予定箇所		森林作業道(既設)	
案内板		森林作業道(新設)	
		林班界	



1:5,000

能取林道

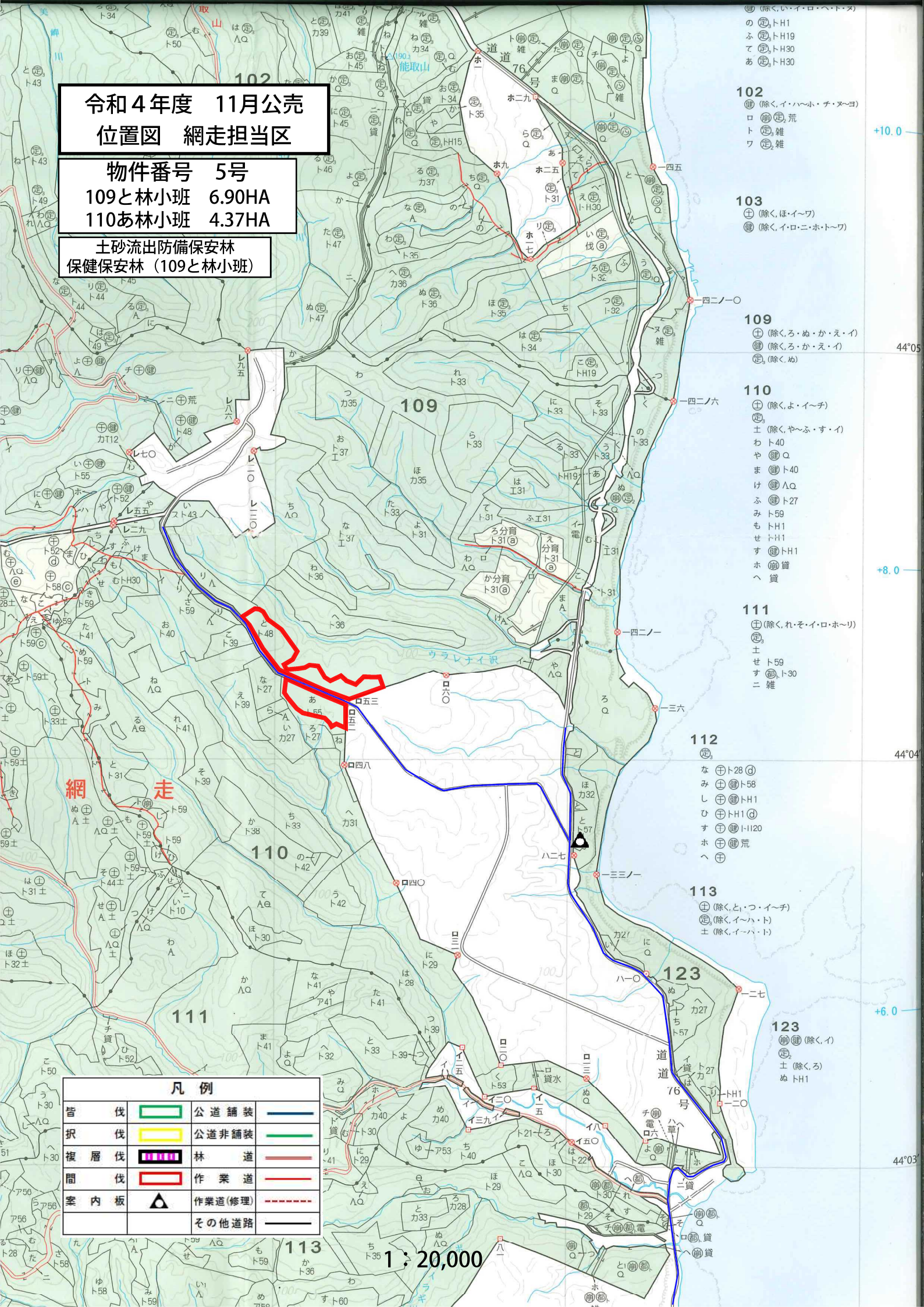


(除く、イ・ハ・小・チ・ヌ・ヨ)
 の (除く) H1
 ふ (除く) H19
 て (除く) H30
 あ (除く) H30

令和4年度 11月公売
位置図 網走担当区

物件番号 5号
109と林小班 6.90HA
110あ林小班 4.37HA

土砂流出防備保安林
保健保安林 (109と林小班)



102
 (除く、イ・ハ・小・チ・ヌ・ヨ)
 ロ (除く) 荒
 ト (除く) 雑
 ワ (除く) 雑

103
 (除く、ほ・イ・フ)
 (除く、イ・ロ・ニ・ホ・ト・フ)

109
 (除く、ろ・ぬ・か・え・イ)
 (除く、ろ・か・え・イ)
 (除く) め

110
 (除く、よ・イ・チ)
 (除く、や・ふ・す・イ)
 わ ト40
 や (除く) Q
 ま (除く) ト40
 け (除く) △Q
 ふ (除く) ト27
 み ト59
 も トH1
 せ トH1
 す (除く) トH1
 ホ 雑
 へ 雑

111
 (除く、れ・そ・イ・ロ・ホ・り)
 (除く) 土
 せ ト59
 す (除く) ト30
 ニ 雑

112
 (除く) 土
 な (除く) ト28 (除く) D
 み (除く) ト58
 し (除く) トH1
 ひ (除く) トH1 (除く) D
 す (除く) トH120
 ホ (除く) 雑
 へ (除く) 雑

113
 (除く、と・つ・イ・チ)
 (除く、イ・ハ・ト)
 土 (除く、イ・ハ・ト)

123
 (除く、イ)
 (除く、ろ)
 め トH1

凡例			
皆 伐		公道舗装	
択 伐		公道非舗装	
複層伐		林道	
間伐		作業道	
案内板		作業道(修理)	
		その他道路	

1 : 20,000

令和4年度 11月公売
伐区図 網走担当区

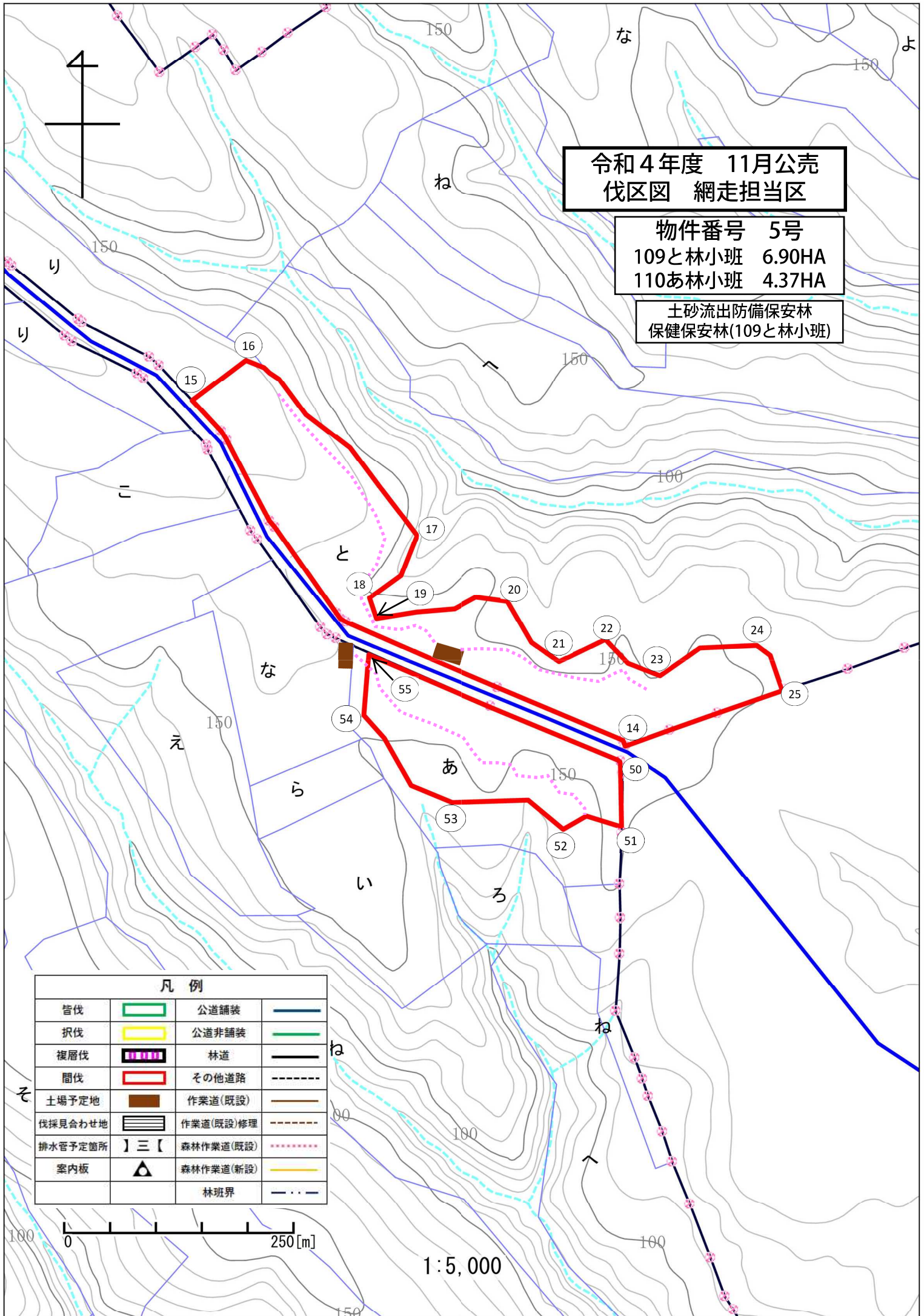
物件番号 5号
109と林小班 6.90HA
110あ林小班 4.37HA

土砂流出防備保安林
保健保安林(109と林小班)

凡例			
皆伐		公道舗装	
択伐		公道非舗装	
複層伐		林道	
間伐		その他道路	
土場予定地		作業道(既設)	
伐採見合わせ地		作業道(既設)修理	
排水管予定箇所		森林作業道(既設)	
案内板		森林作業道(新設)	
		林班界	

0 250[m]

1:5,000



令和4年度 11月公売
位置図 網走担当区

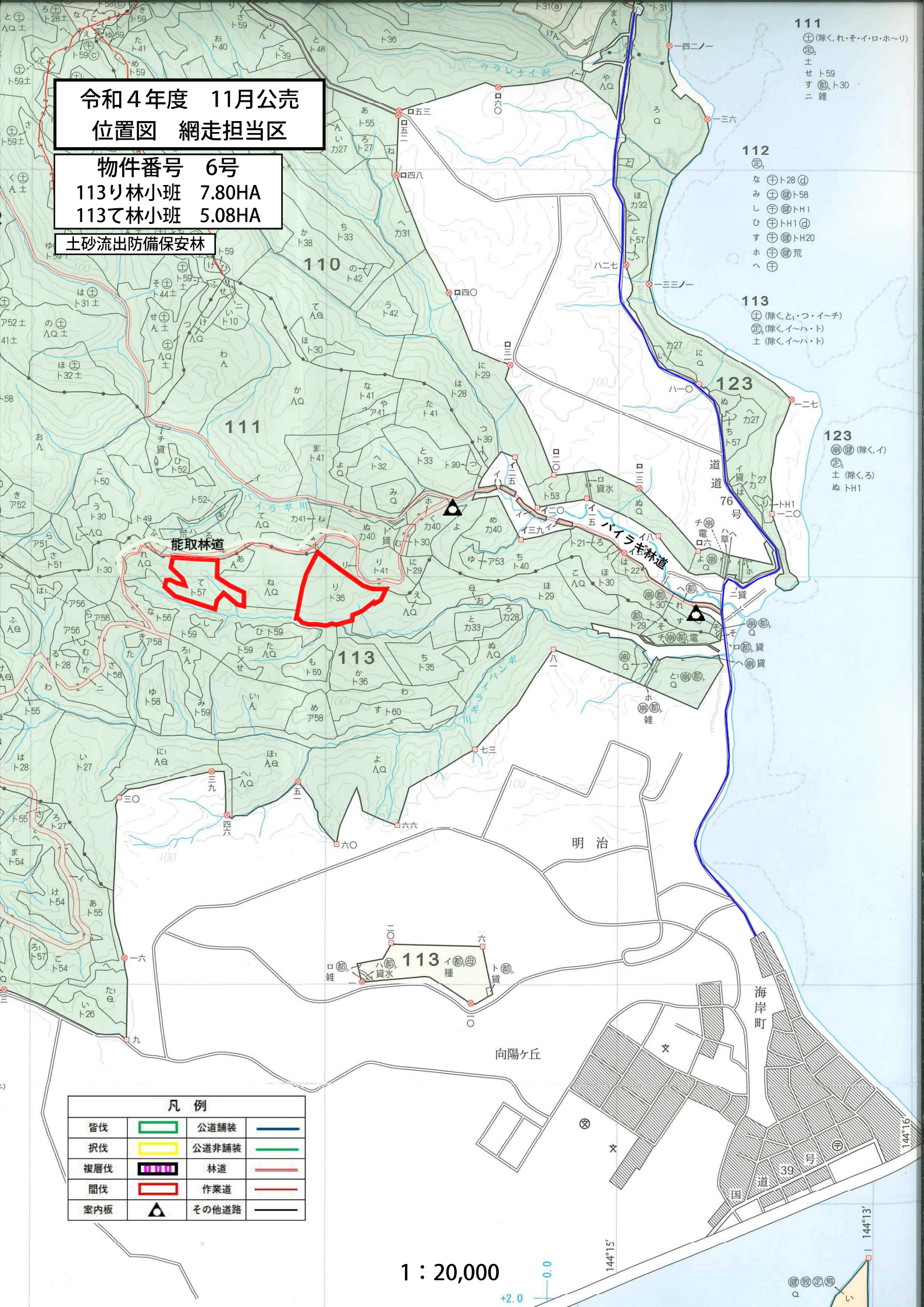
物件番号 6号

113リ林小班 7.80HA

113て林小班 5.08HA

土砂流出防備保安林

- 111
 (除く、れ・そ・イ・ロ・ホ〜リ)
 定
 土
 せ ト59
 す ② ト30
 二 雑
- 112
 ②
 な ① ト28 ④
 み ① ② ト58
 し ① ② トH1
 す ① ② トH1 ④
 ① ② トH20
 ホ ① ② 荒
 へ ①
- 113
 (除く、と、つ、イ〜チ)
 ② (除く、イ〜ハ・ト)
 土 (除く、イ〜ハ・ト)
- 123
 ② (除く、イ)
 ② (除く、イ〜ハ・ト)
 土 (除く、ろ)
 ん トH1



能取林道

ハイライ林道

凡例			
管伐		公道舗装	
択伐		公道非舗装	
複層伐		林道	
間伐		作業道	
案内板		その他道路	

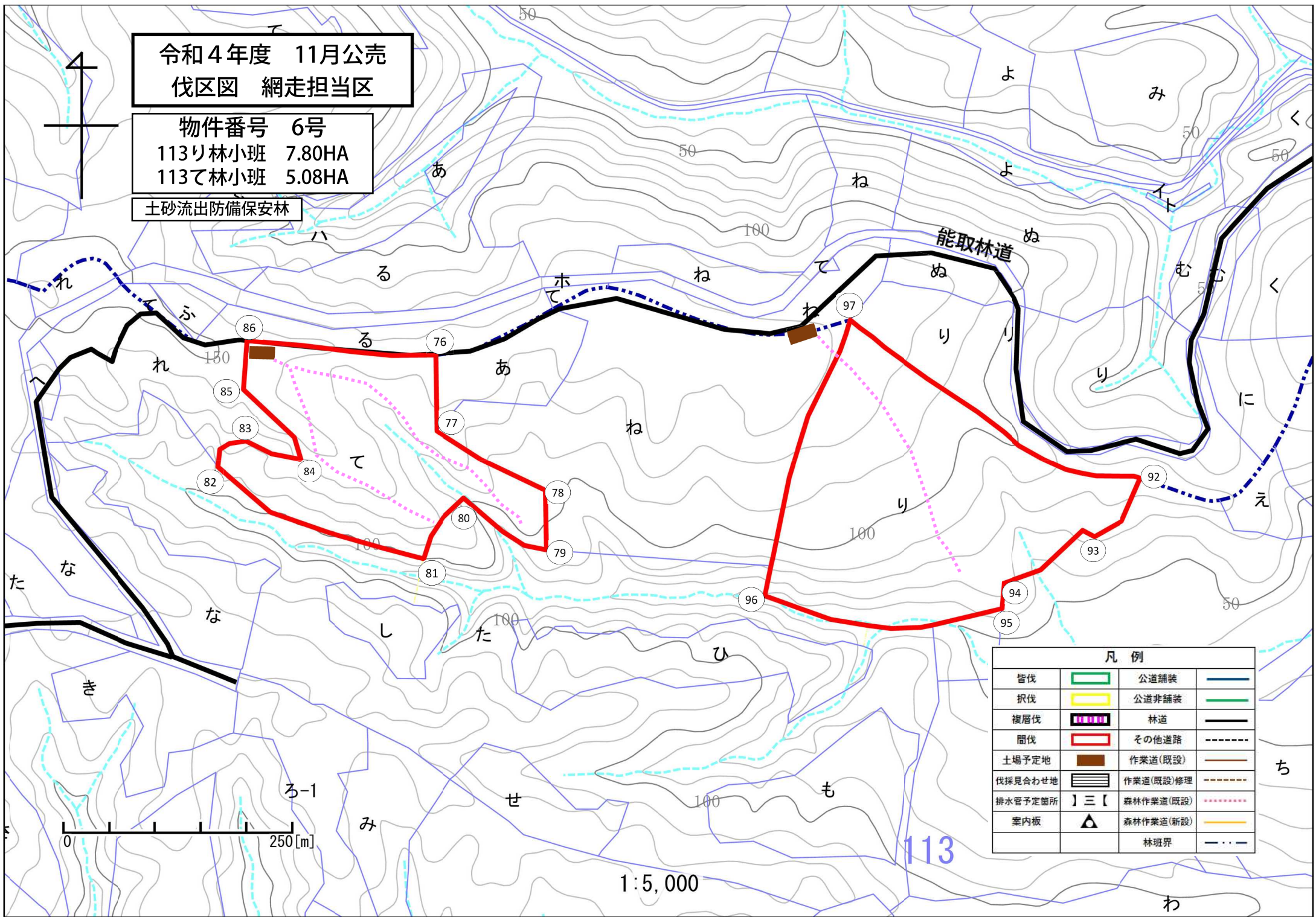
1 : 20,000



令和4年度 11月公売
伐区図 網走担当区

物件番号 6号
113り林小班 7.80HA
113て林小班 5.08HA

土砂流出防備保安林



凡例		
皆伐		公道舗装
択伐		公道非舗装
複層伐		林道
間伐		その他道路
土場予定地		作業道(既設)
伐採見合わせ地		作業道(既設)修理
排水管子定箇所		森林作業道(既設)
案内板		森林作業道(新設)
		林班界

1:5,000

113