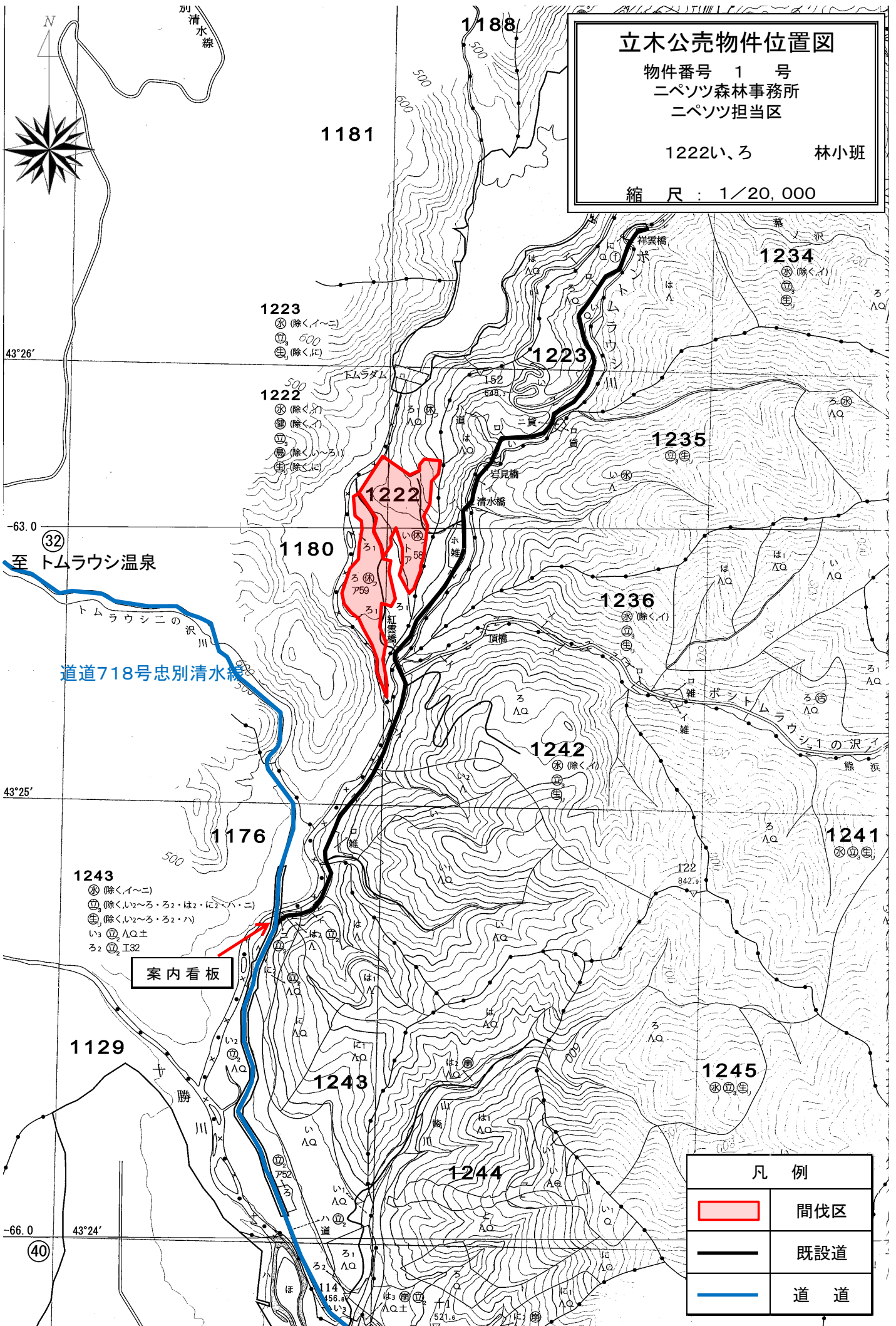





立木公売物件位置図

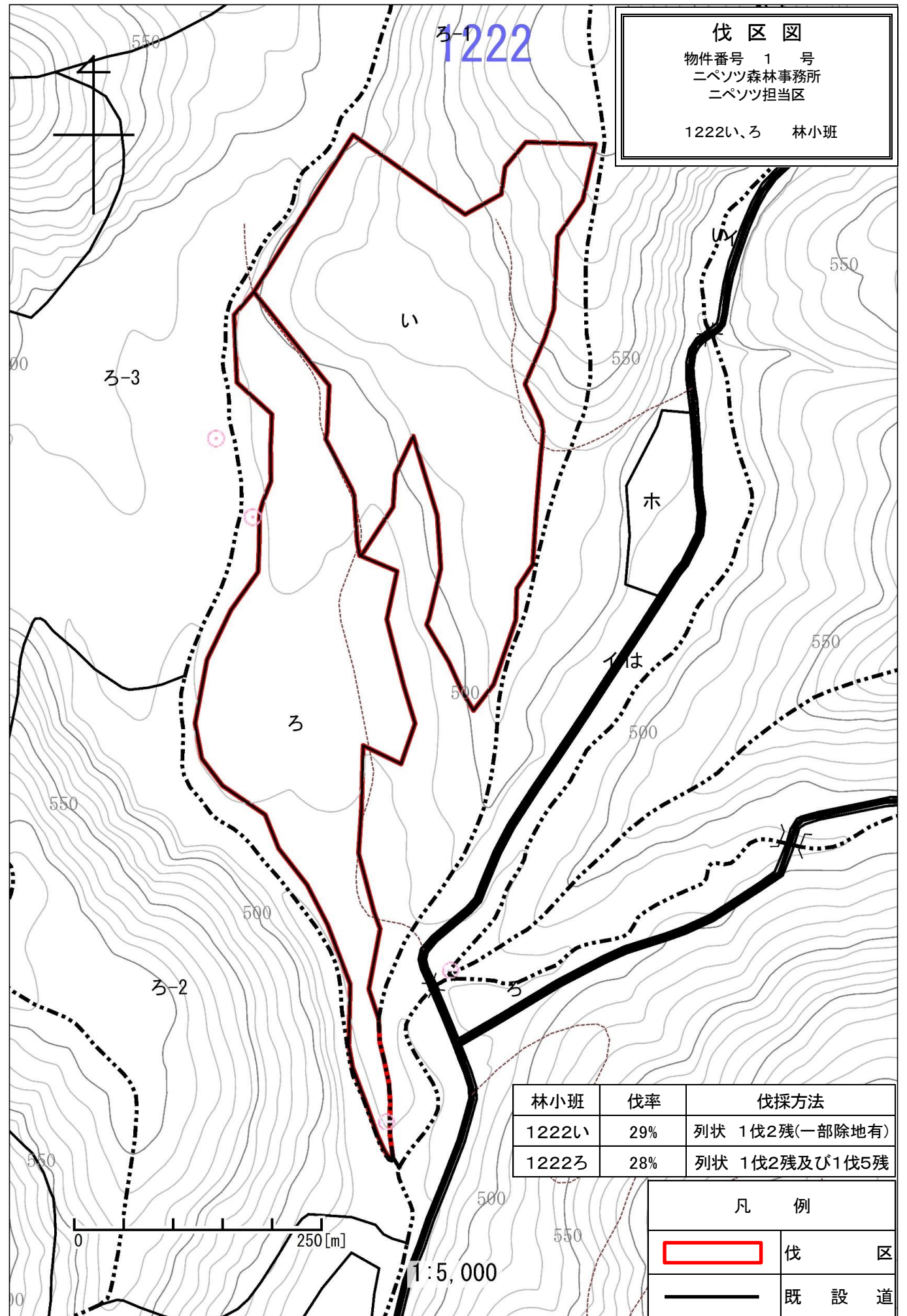
物件番号 1 号
ニペツ森林事務所
ニペツ担当区

1222い、ろ 林小班

縮尺：1/20,000





凡例	
	間伐区
	既設道
	道道



伐区図
 物件番号 1号
 ニペソツ森林事務所
 ニペソツ担当区
 1222い,ろ 林小班

林小班	伐率	伐採方法
1222い	29%	列状 1伐2残(一部除地有)
1222ろ	28%	列状 1伐2残及び1伐5残

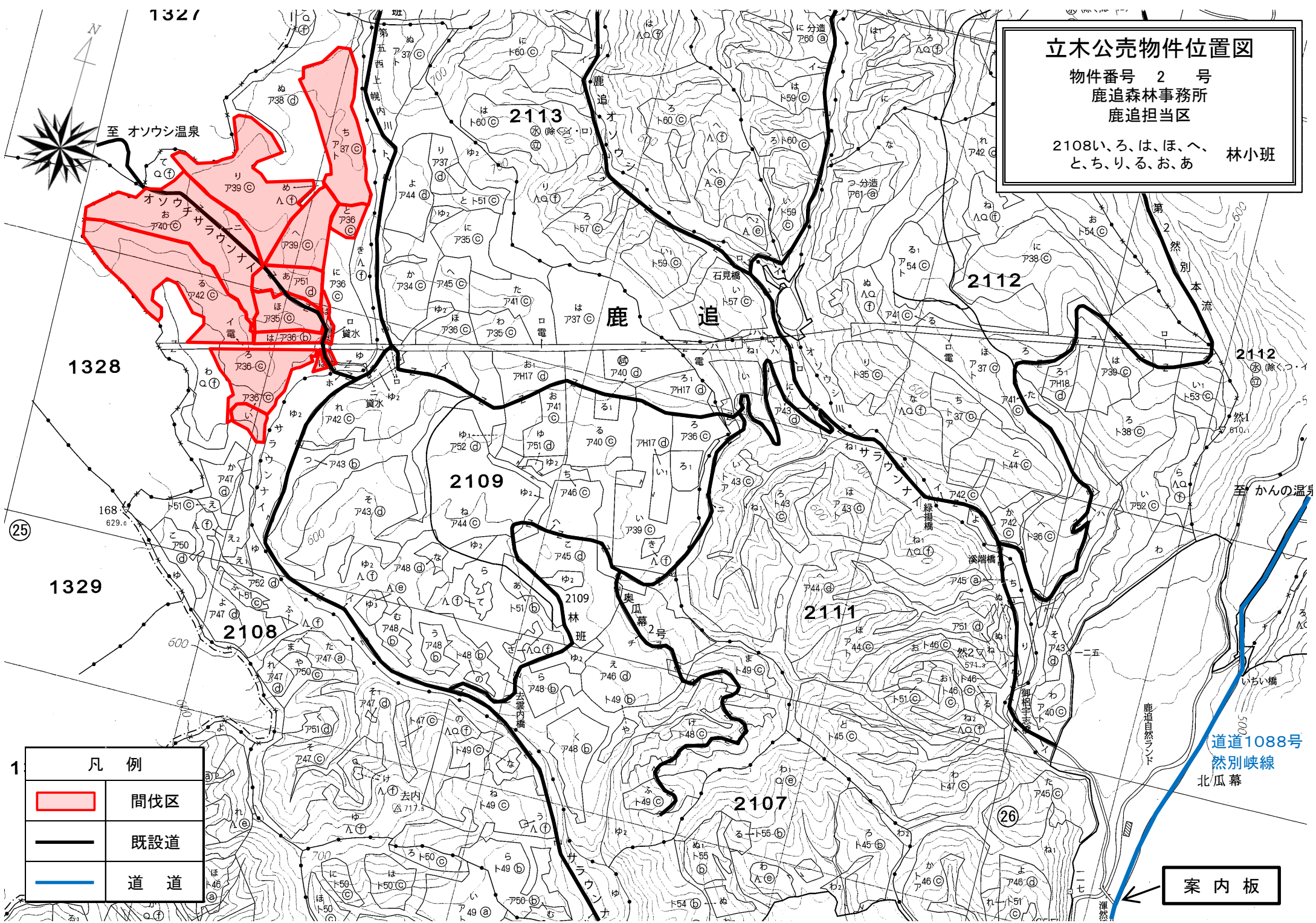
凡 例	
	伐 区
	既 設 道



0 250[m] 1:5,000

立木公売物件位置図

物件番号 2 号
鹿追森林事務所
鹿追担当区

2108い、ろ、は、ほ、へ、
と、ち、り、る、お、あ 林小班



凡 例	
	間伐区
	既設道
	道 道

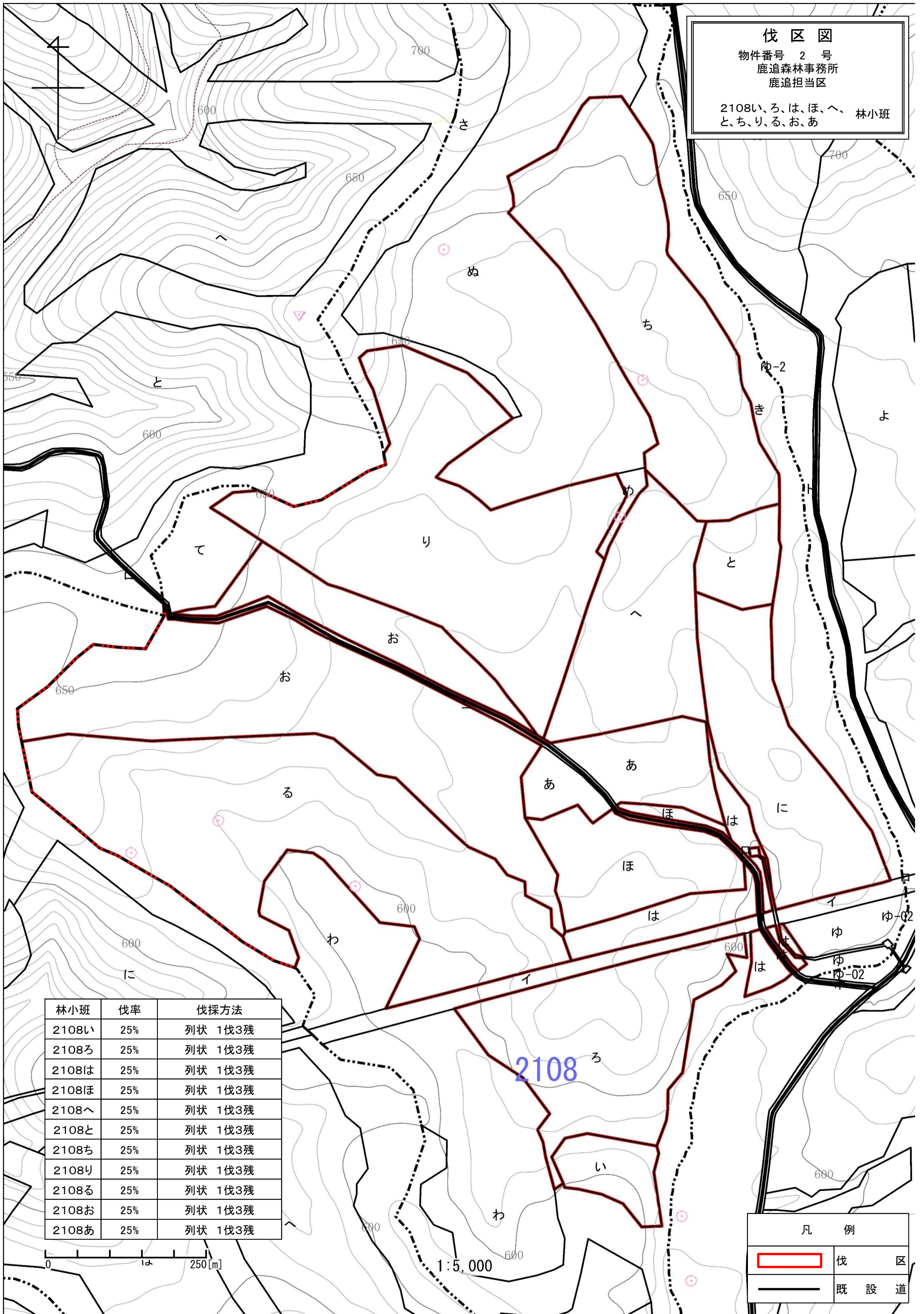
案内板

道道1088号
然別峡線
北瓜幕

伐区図

物件番号 2 号
鹿追森林事務所
鹿追担当区

2108い、ろ、は、ほ、へ、
と、ち、り、る、お、あ 林小班



林小班	伐率	伐採方法
2108い	25%	列状 1伐3残
2108ろ	25%	列状 1伐3残
2108は	25%	列状 1伐3残
2108ほ	25%	列状 1伐3残
2108へ	25%	列状 1伐3残
2108と	25%	列状 1伐3残
2108ち	25%	列状 1伐3残
2108り	25%	列状 1伐3残
2108る	25%	列状 1伐3残
2108お	25%	列状 1伐3残
2108あ	25%	列状 1伐3残

0 250[m]

1:5,000

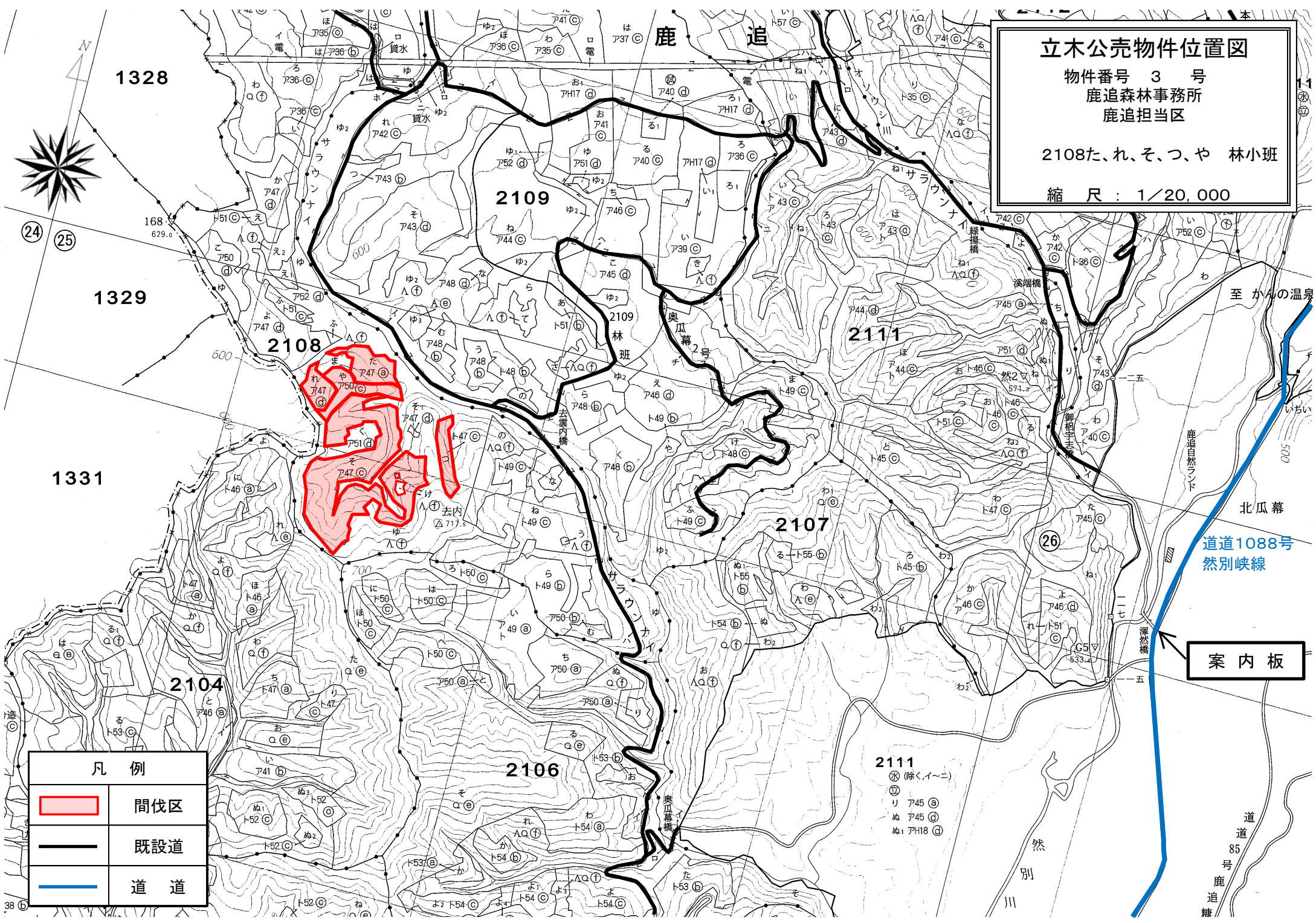
凡 例	
	伐 区
	既 設 道




立木公売物件位置図

物件番号 3 号
鹿追森林事務所
鹿追担当区

2108た、れ、そ、つ、や 林小班

縮尺：1/20,000



凡 例	
	間伐区
	既設道
	道道

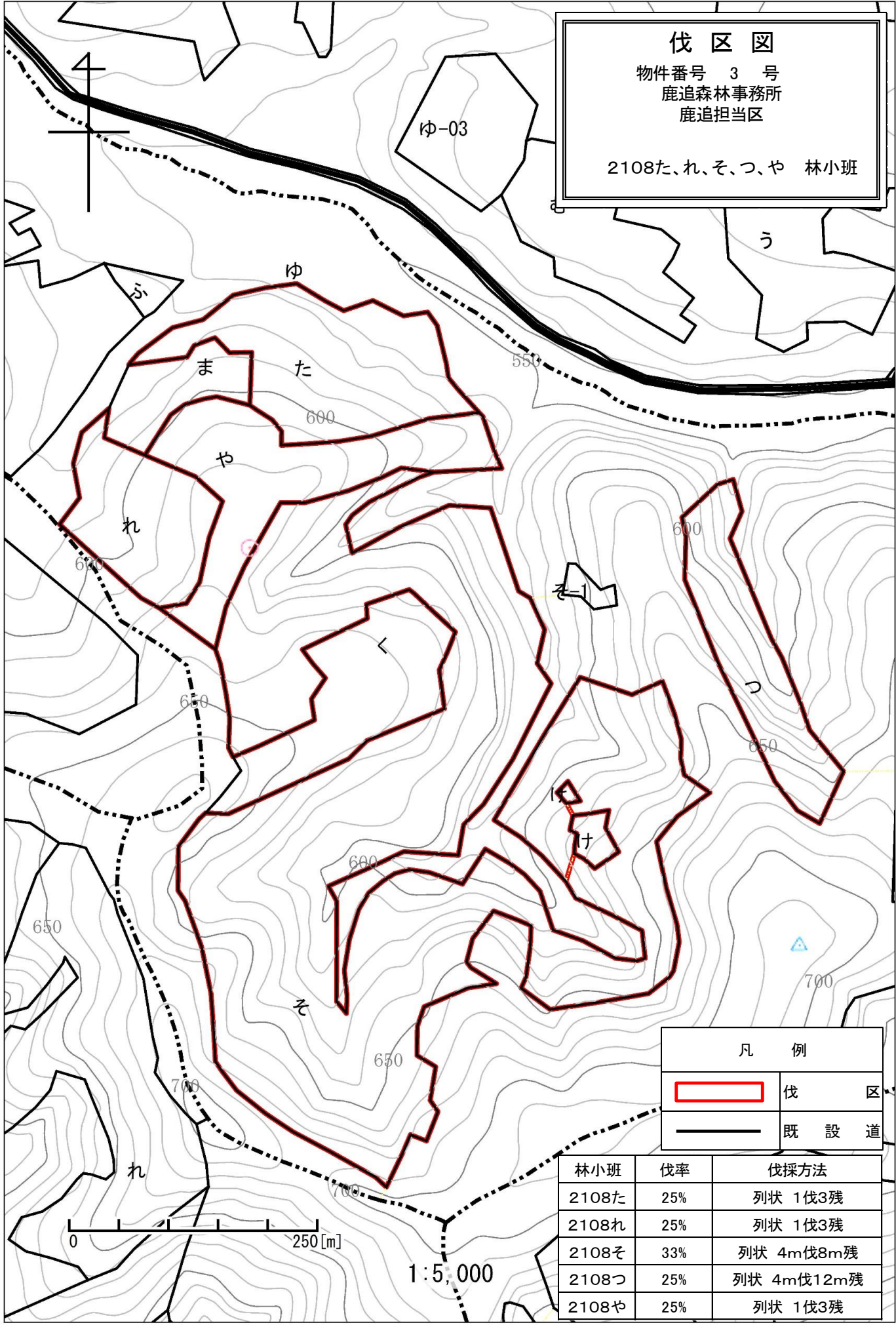
案内板

2111
② (除く、イ～ニ)
④
り 745 ㊤
ぬ 745 ㊤
ぬ 7418 ㊤

道道1088号
然別峡線

道道
85号
鹿追
糠

伐区図
 物件番号 3 号
 鹿追森林事務所
 鹿追担当区
 2108た、れ、そ、つ、や 林小班



凡 例	
	伐 区
	既 設 道

林小班	伐率	伐採方法
2108た	25%	列状 1伐3残
2108れ	25%	列状 1伐3残
2108そ	33%	列状 4m伐8m残
2108つ	25%	列状 4m伐12m残
2108や	25%	列状 1伐3残