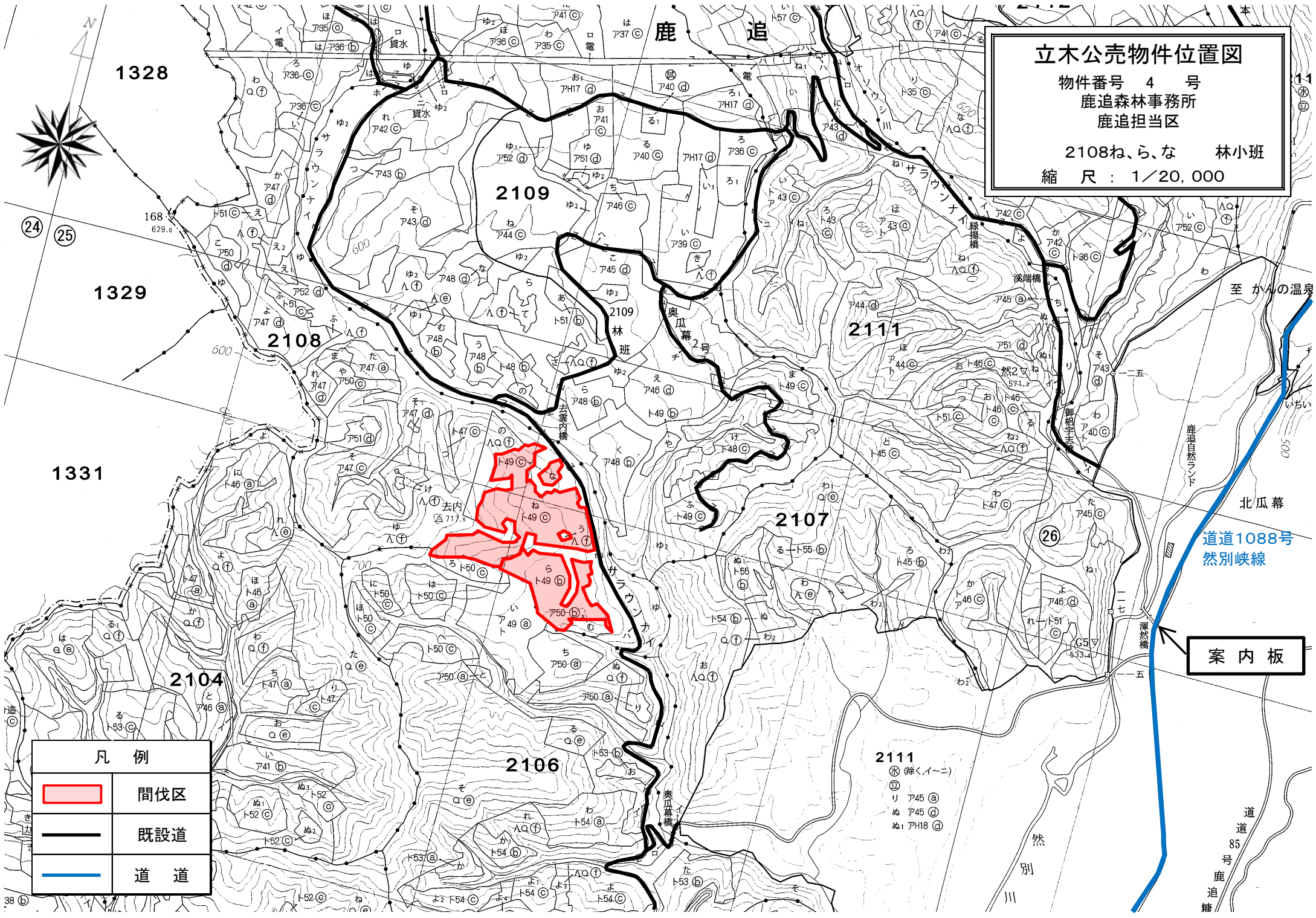





# 立木公売物件位置図

物件番号 4 号  
鹿追森林事務所  
鹿追担当区

2108ね、ら、な 林小班

縮尺：1/20,000



凡 例	
	間伐区
	既設道
	道 道

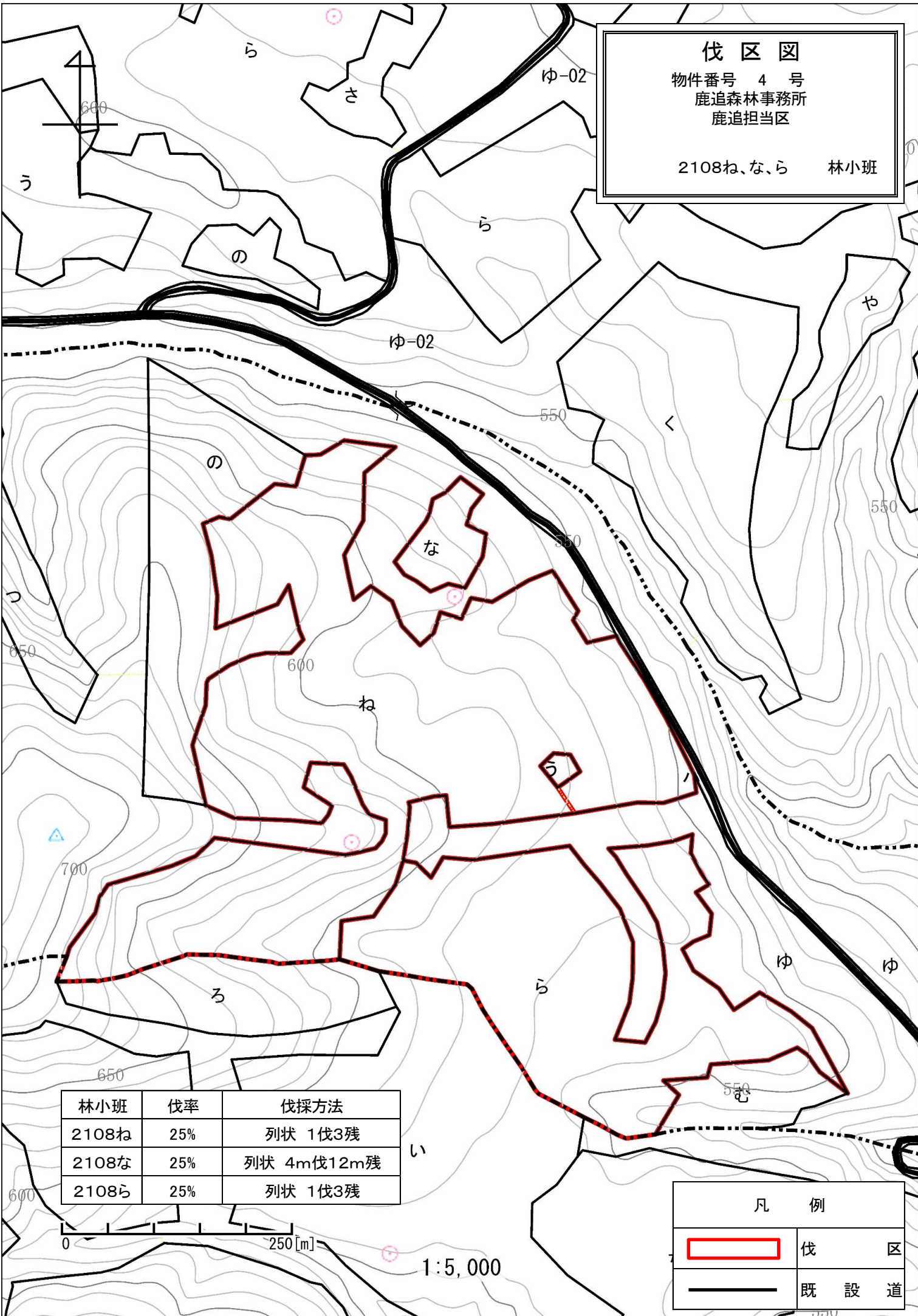
案内板

2111  
 (除く、イ～ニ)  
 ㊦  
 リ 745 ㊦  
 ム 745 ㊦  
 ム 7418 ㊦

# 伐区図

物件番号 4 号  
鹿追森林事務所  
鹿追担当区

2108ね、な、ら 林小班



林小班	伐率	伐採方法
2108ね	25%	列状 1伐3残
2108な	25%	列状 4m伐12m残
2108ら	25%	列状 1伐3残

凡 例	
	伐 区
	既 設 道



1:5,000

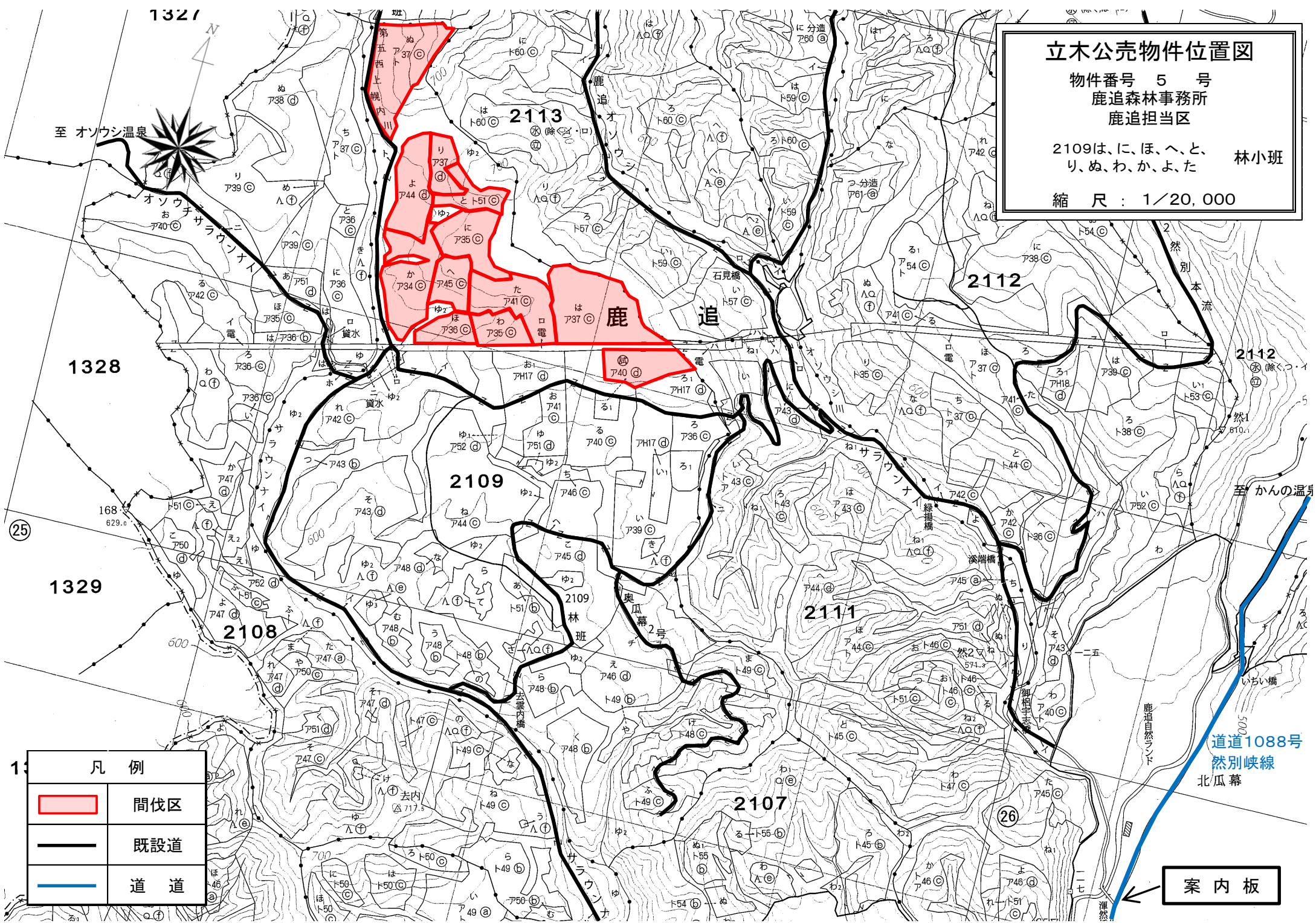


# 立木公売物件位置図

物件番号 5 号  
鹿追森林事務所  
鹿追担当区

2109は、に、ほ、へ、と、  
り、ぬ、わ、か、よ、た 林小班

縮尺：1/20,000



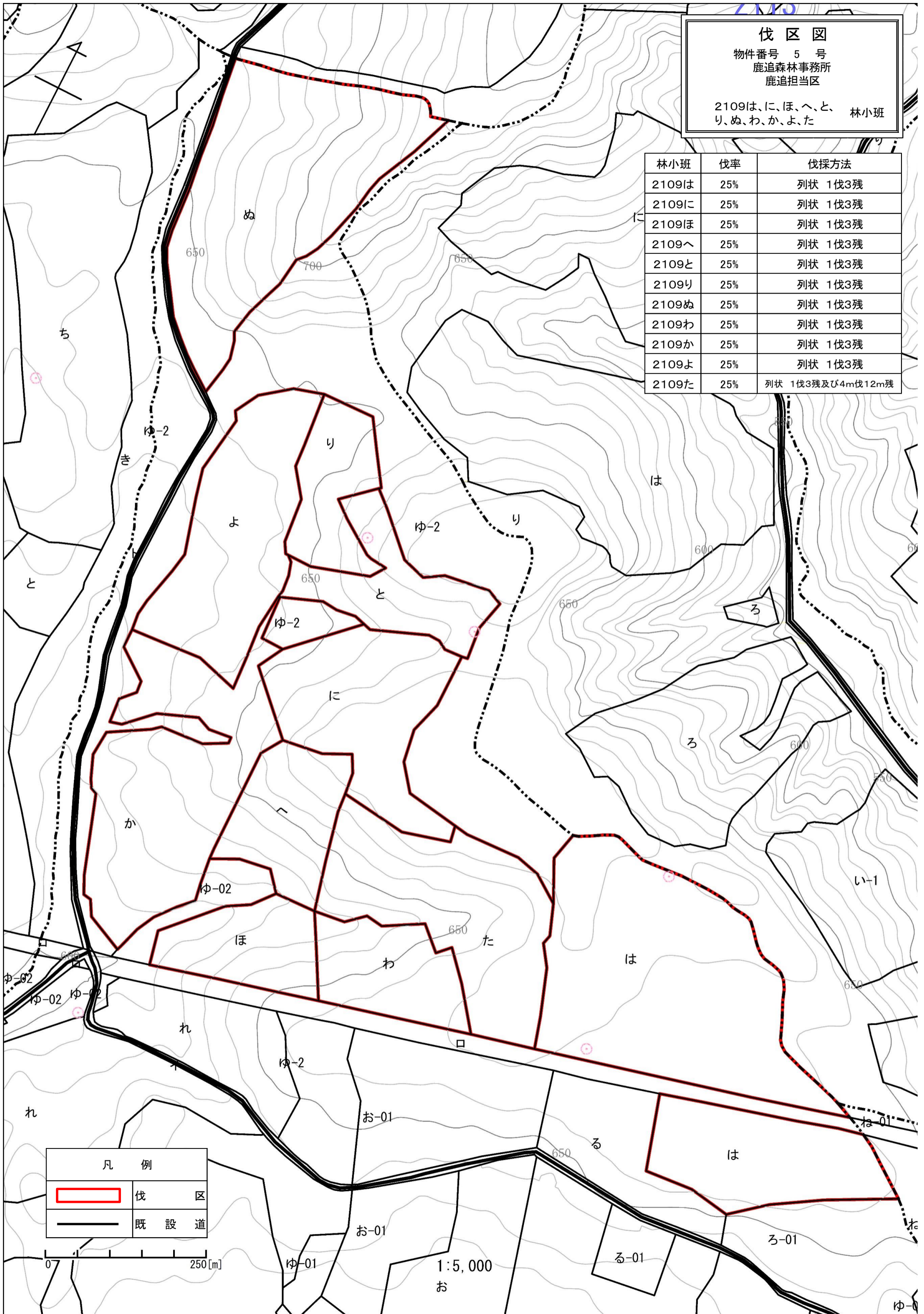
凡 例	
<span style="border: 2px solid red; display: inline-block; width: 20px; height: 10px;"></span>	間伐区
<span style="border-bottom: 2px solid black; display: inline-block; width: 20px;"></span>	既設道
<span style="border-bottom: 2px solid blue; display: inline-block; width: 20px;"></span>	道 道

案内板



**伐区図**  
 物件番号 5 号  
 鹿追森林事務所  
 鹿追担当区  
 2109は、に、ほ、へ、と、  
 り、ぬ、わ、か、よ、た 林小班

林小班	伐率	伐採方法
2109は	25%	列状 1伐3残
2109に	25%	列状 1伐3残
2109ほ	25%	列状 1伐3残
2109へ	25%	列状 1伐3残
2109と	25%	列状 1伐3残
2109り	25%	列状 1伐3残
2109ぬ	25%	列状 1伐3残
2109わ	25%	列状 1伐3残
2109か	25%	列状 1伐3残
2109よ	25%	列状 1伐3残
2109た	25%	列状 1伐3残及び4m伐12m残



凡 例	
<span style="border: 2px solid red; display: inline-block; width: 20px; height: 10px;"></span>	伐 区
<span style="border-bottom: 2px solid black; display: inline-block; width: 20px;"></span>	既 設 道

0 250 [m]

1:5,000  
お