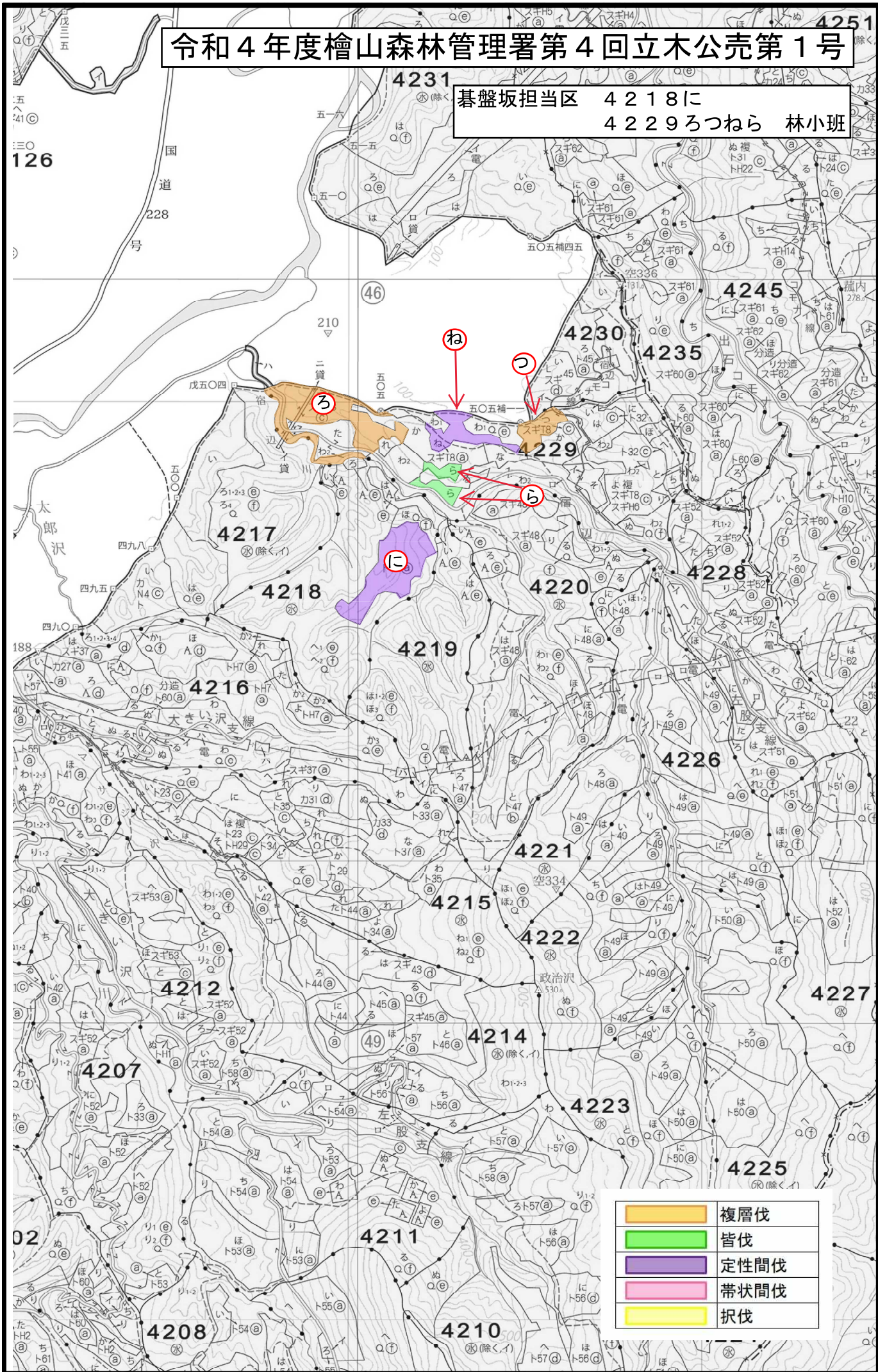


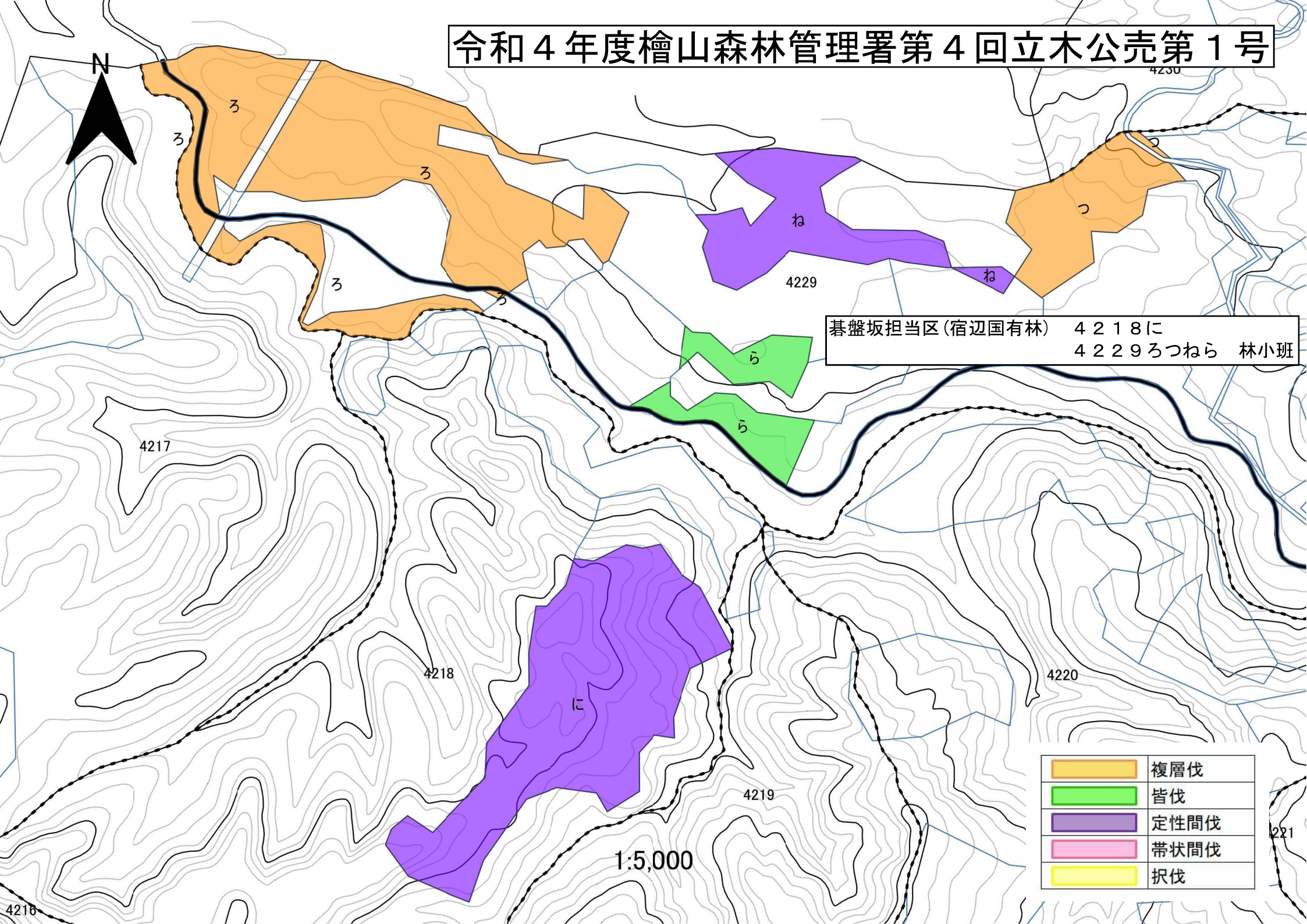
令和4年度檜山森林管理署第4回立木公売第1号

基盤坂担当区 4218に
4229ろつねら 林小班




| | |
|--|------|
| | 複層伐 |
| | 皆伐 |
| | 定性間伐 |
| | 帯状間伐 |
| | 択伐 |

令和4年度檜山森林管理署第4回立木公売第1号



基盤坂担当区(宿辺国有林) 4218に
4229ろつねら 林小班

| | |
|---|------|
|  | 複層伐 |
|  | 皆伐 |
|  | 定性間伐 |
|  | 带状間伐 |
|  | 択伐 |

1:5,000

4217

4218

4219

4220

4230

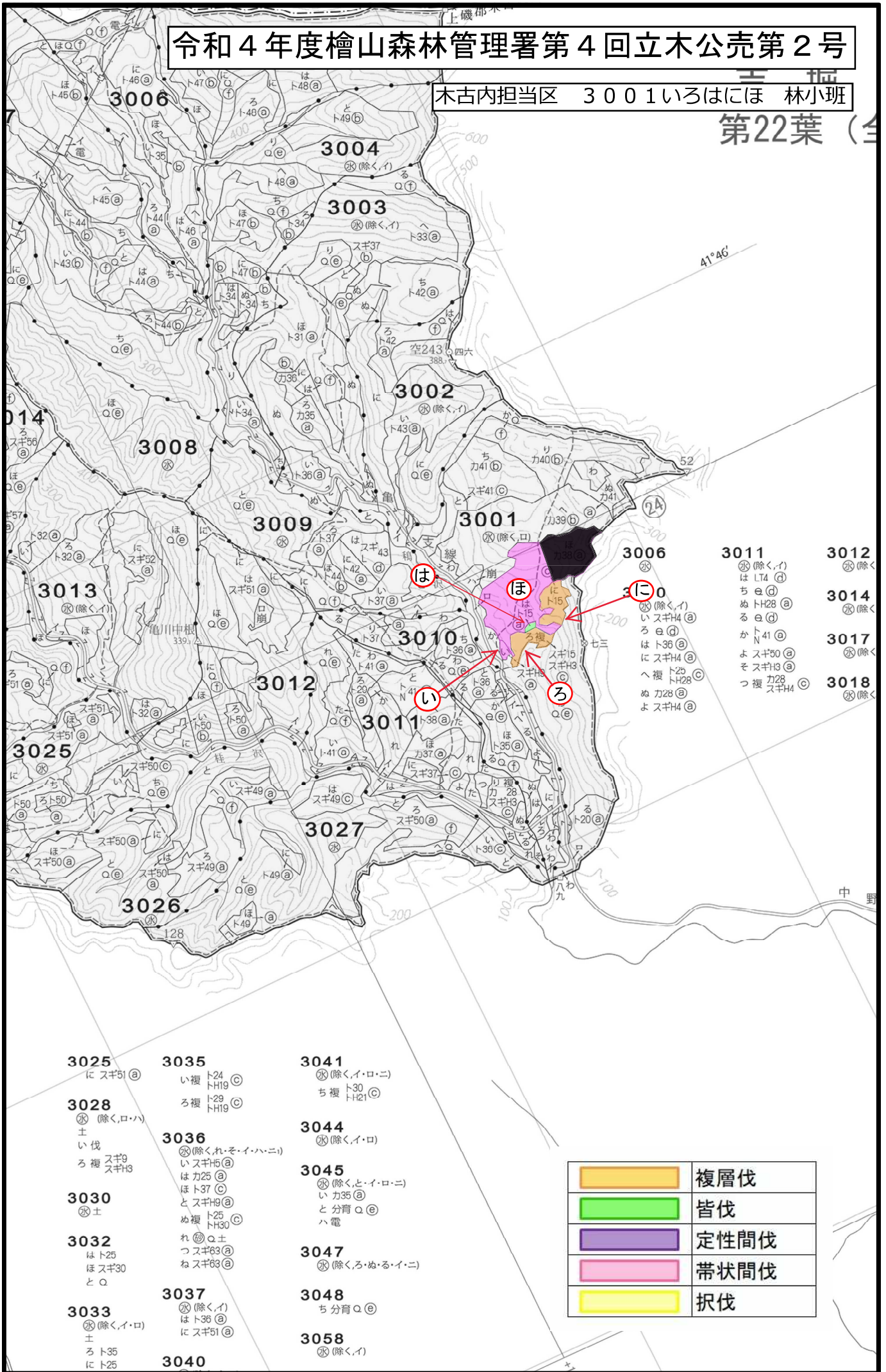
4221

4216

令和4年度檜山森林管理署第4回立木公売第2号

木古内担当区 3001いろはにほ 林小班

第22葉 (全)



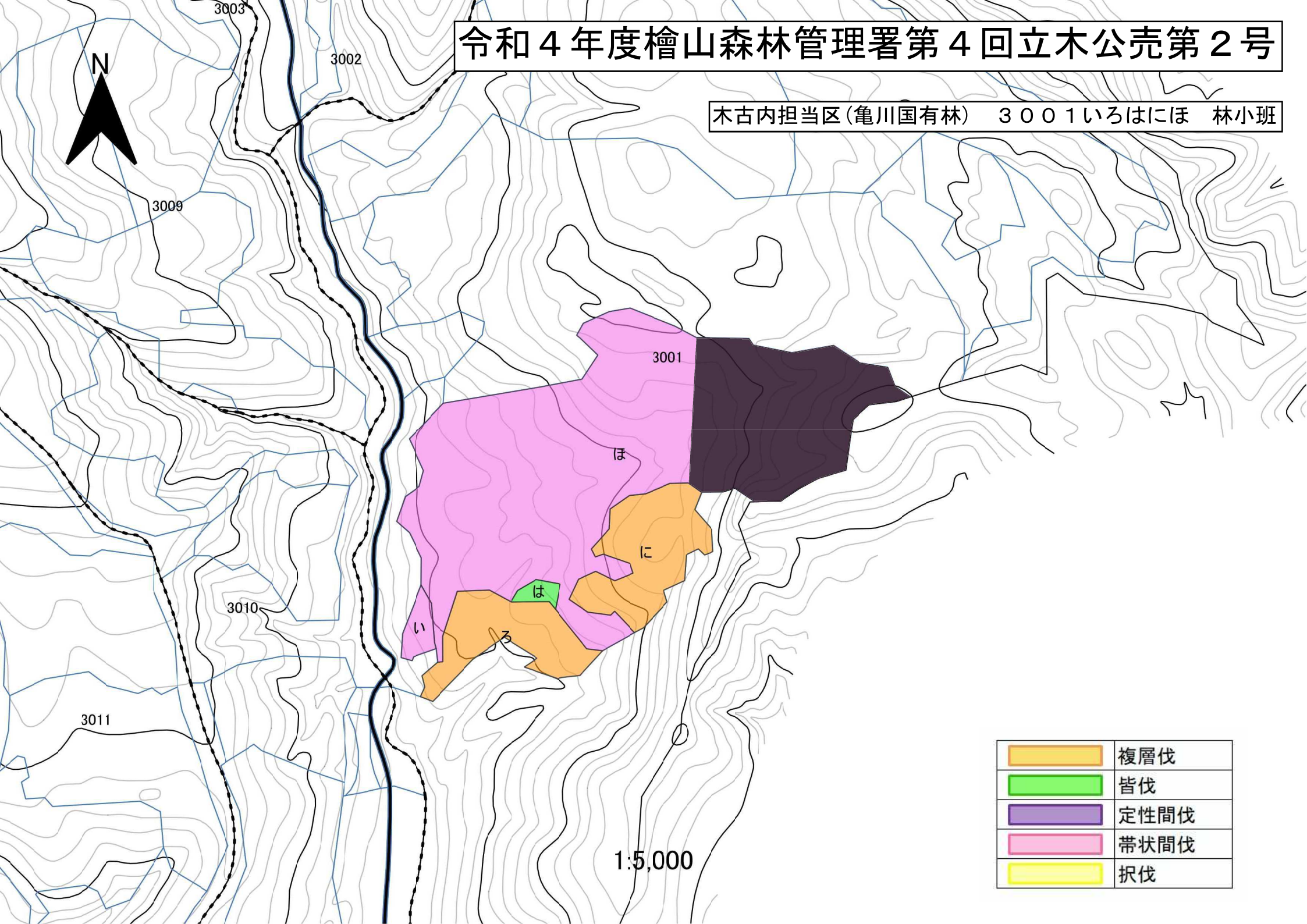
- 3011 (除く,イ) は LT4 (a) ち e (d) め トH28 (a) の e (d) か N 41 (a) よ スギ50 (a) そ スギH3 (a) へ 複 トH28 (a) め カ28 (a) よ スギH4 (a)
- 3012 (除く,イ)
- 3014 (除く,イ)
- 3017 (除く,イ)
- 3018 (除く,イ)

- 3025 に スギ51 (a)
- 3028 (除く,ロ,ハ) 土 い 伐 ろ 複 スギ9 スギH3
- 3030 (土)
- 3032 は ト25 ほ スギ30 と 〇
- 3033 (除く,イ,ロ) 土 ろ ト35 に ト25
- 3035 い 複 トH19 (c) ろ 複 ト29 トH19 (c)
- 3036 (除く,れ,そ,イ,ハ,ニ) い スギH5 (a) は カ25 (a) ほ ト37 (c) と スギH9 (a) め 複 トH30 (c) れ (土) ち 複 トスギ83 (a) ね スギ83 (a)
- 3037 (除く,イ) は ト36 (a) に スギ51 (a)
- 3040
- 3041 (除く,イ,ロ,ニ) ち 複 ト30 トH21 (c)
- 3044 (除く,イ,ロ)
- 3045 (除く,と,イ,ロ,ニ) い カ35 (a) と 分育 〇 (e) ハ 電
- 3047 (除く,ろ,ぬ,る,イ,ニ)
- 3048 ち 分育 〇 (e)
- 3058 (除く,イ)

| | |
|--|------|
| | 複層伐 |
| | 皆伐 |
| | 定性間伐 |
| | 帯状間伐 |
| | 択伐 |

令和4年度檜山森林管理署第4回立木公売第2号

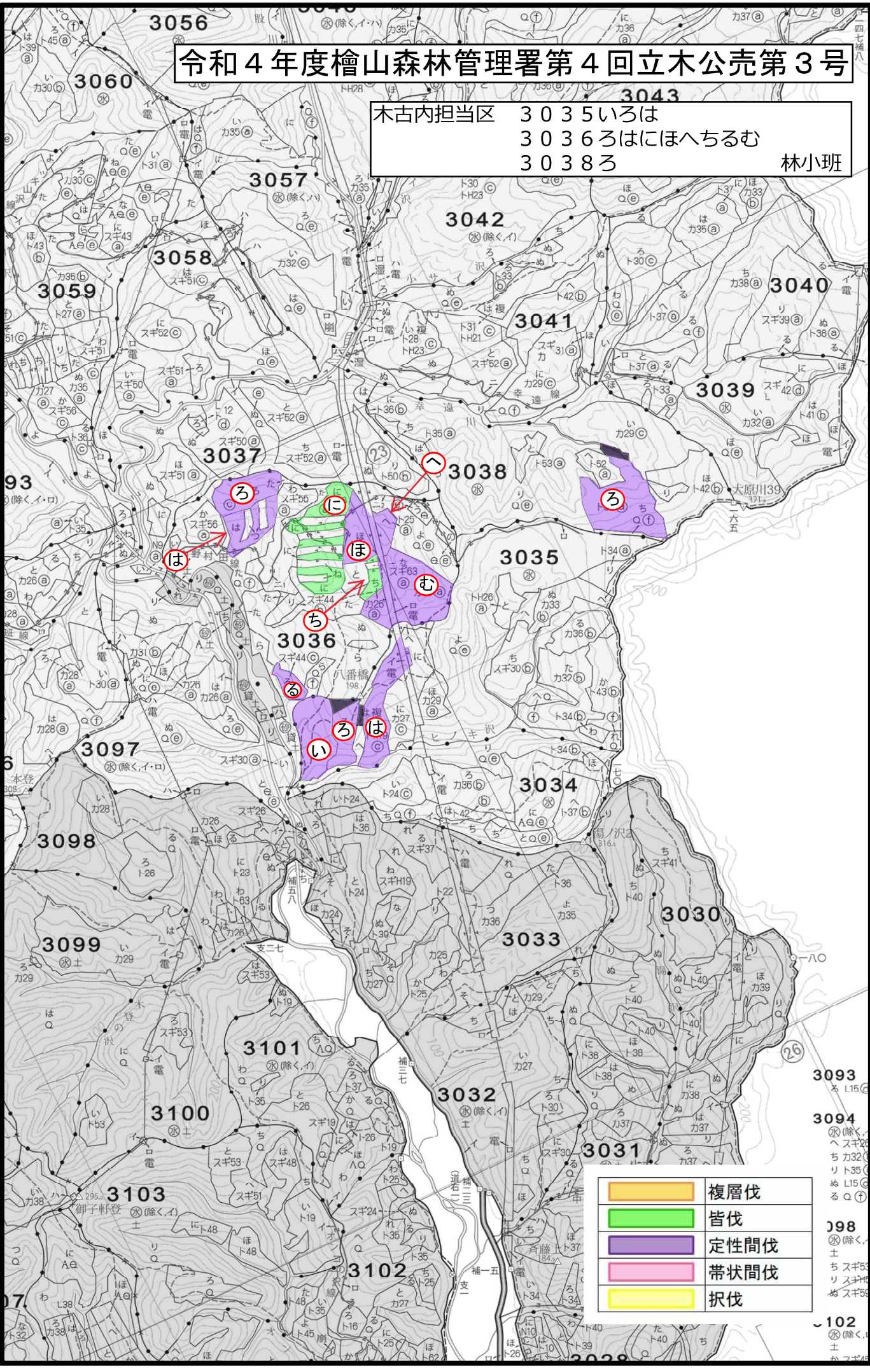
木古内担当区(亀川国有林) 3001いろはにほ 林小班



| | |
|---|------|
|  | 複層伐 |
|  | 皆伐 |
|  | 定性間伐 |
|  | 帯状間伐 |
|  | 択伐 |

令和4年度檜山森林管理署第4回立木公売第3号

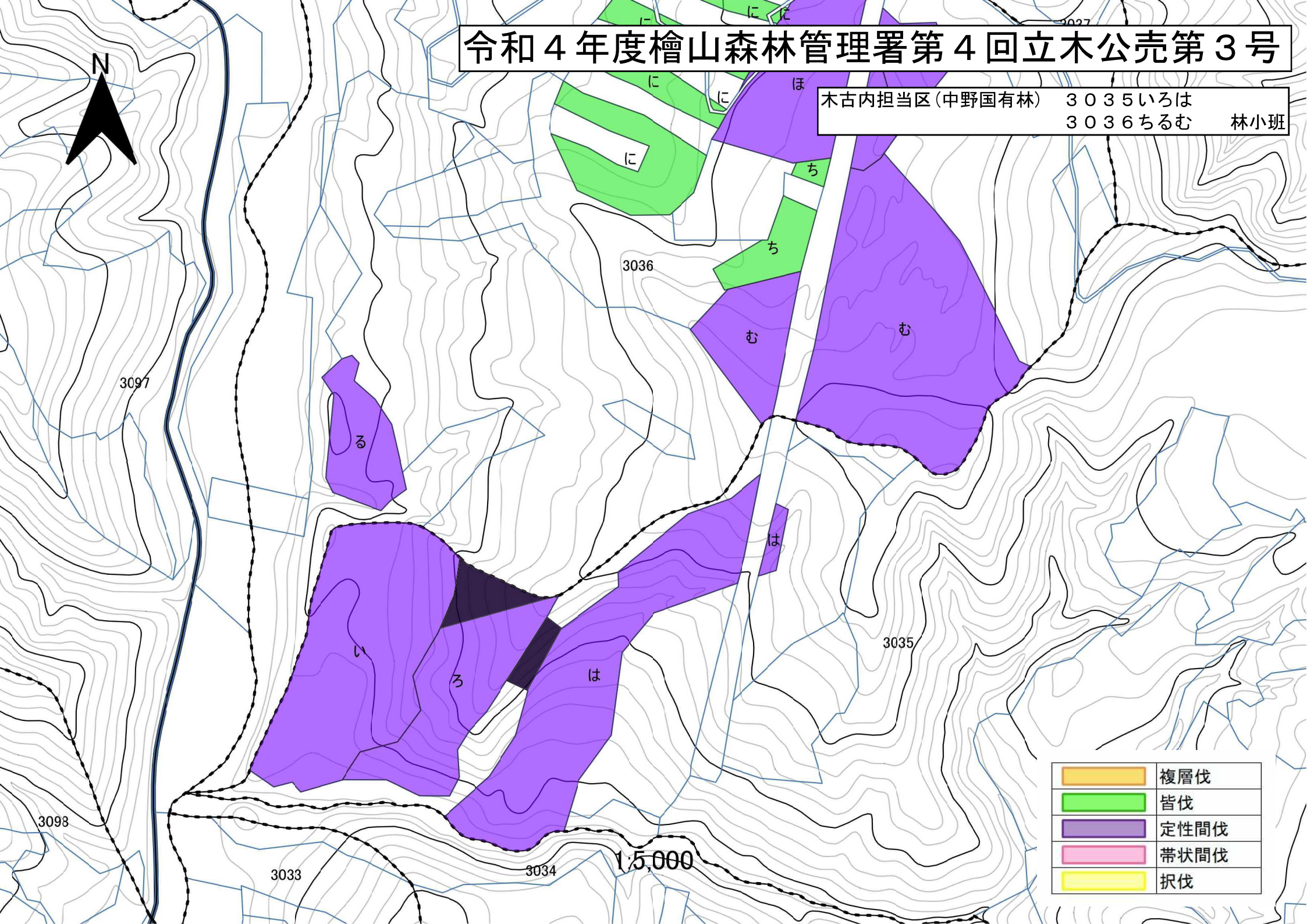
木古内担当区 3035いろは
 3036ろはにほへちるむ
 3038ろ 林小班



| | |
|---|------|
|  | 複層伐 |
|  | 皆伐 |
|  | 定性間伐 |
|  | 带状間伐 |
|  | 択伐 |

令和4年度檜山森林管理署第4回立木公売第3号

木古内担当区(中野国有林) 3035いろは
3036ちるむ 林小班

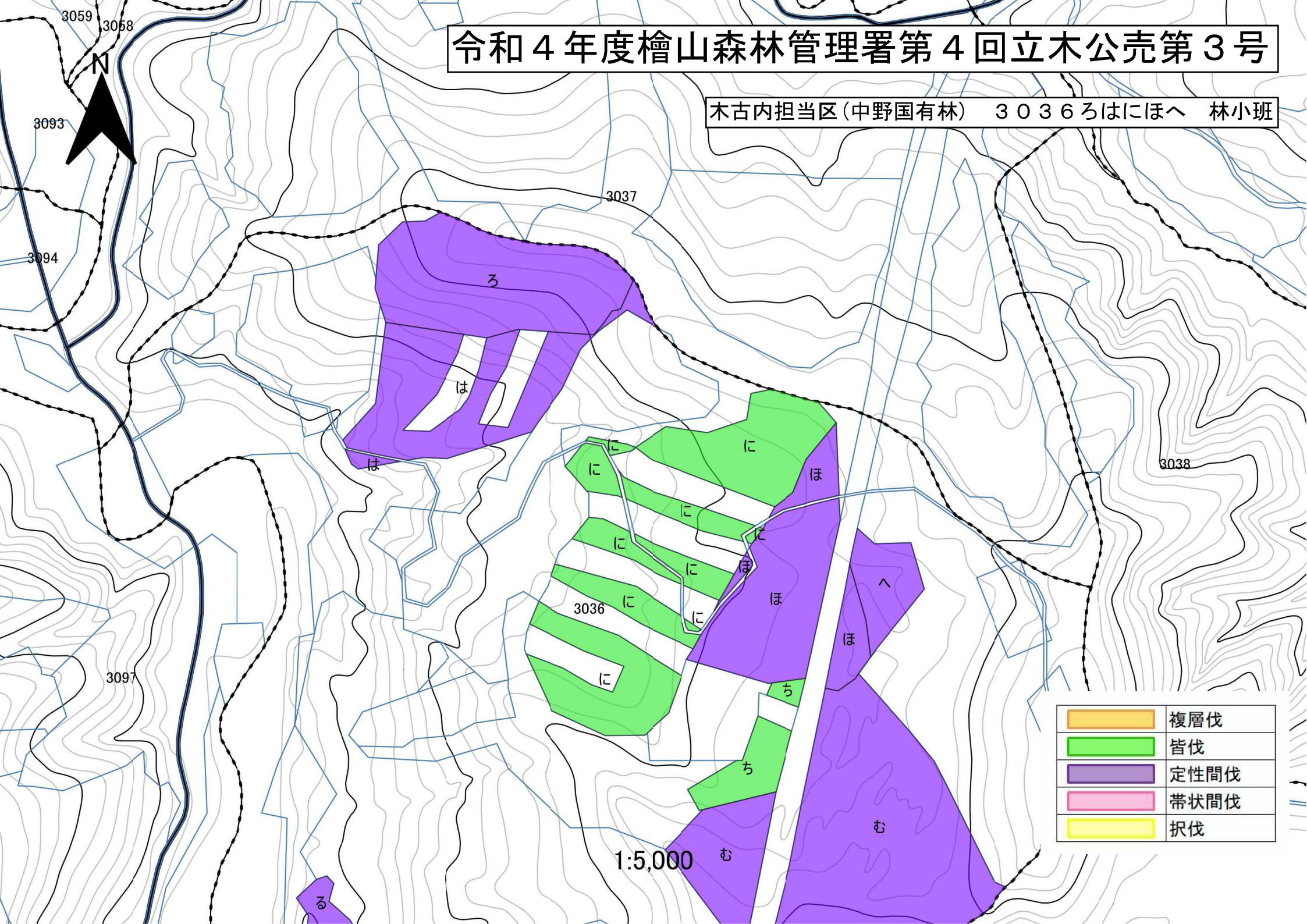


| | |
|---|------|
|  | 複層伐 |
|  | 皆伐 |
|  | 定性間伐 |
|  | 帯状間伐 |
|  | 択伐 |

1:5,000

令和4年度檜山森林管理署第4回立木公売第3号

木古内担当区(中野国有林) 3036ろはにほへ 林小班

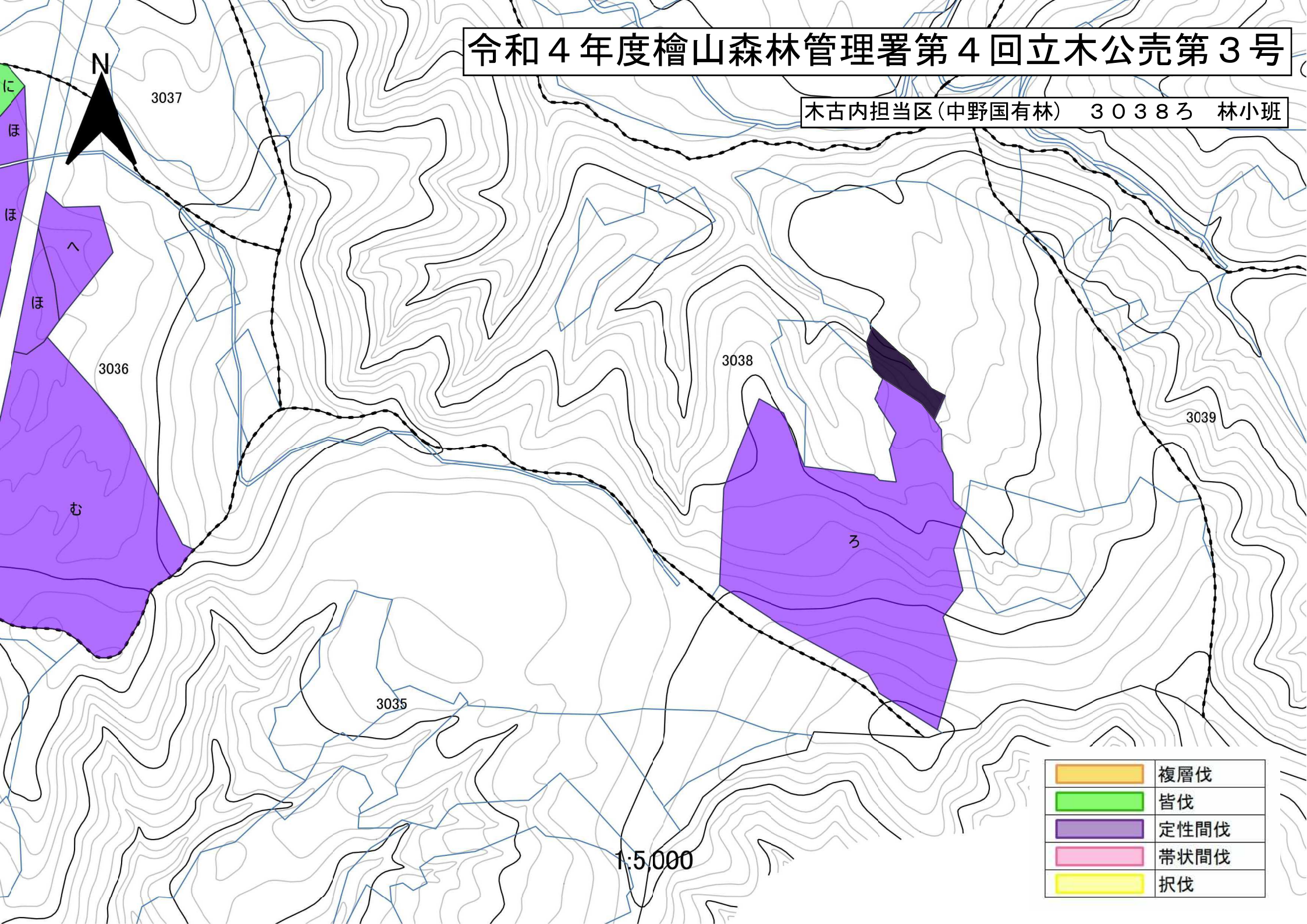


| | |
|---|------|
|  | 複層伐 |
|  | 皆伐 |
|  | 定性間伐 |
|  | 带状間伐 |
|  | 択伐 |

1:5,000

令和4年度檜山森林管理署第4回立木公売第3号

木古内担当区(中野国有林) 3038ろ 林小班



| | |
|---|------|
|  | 複層伐 |
|  | 皆伐 |
|  | 定性間伐 |
|  | 帯状間伐 |
|  | 択伐 |