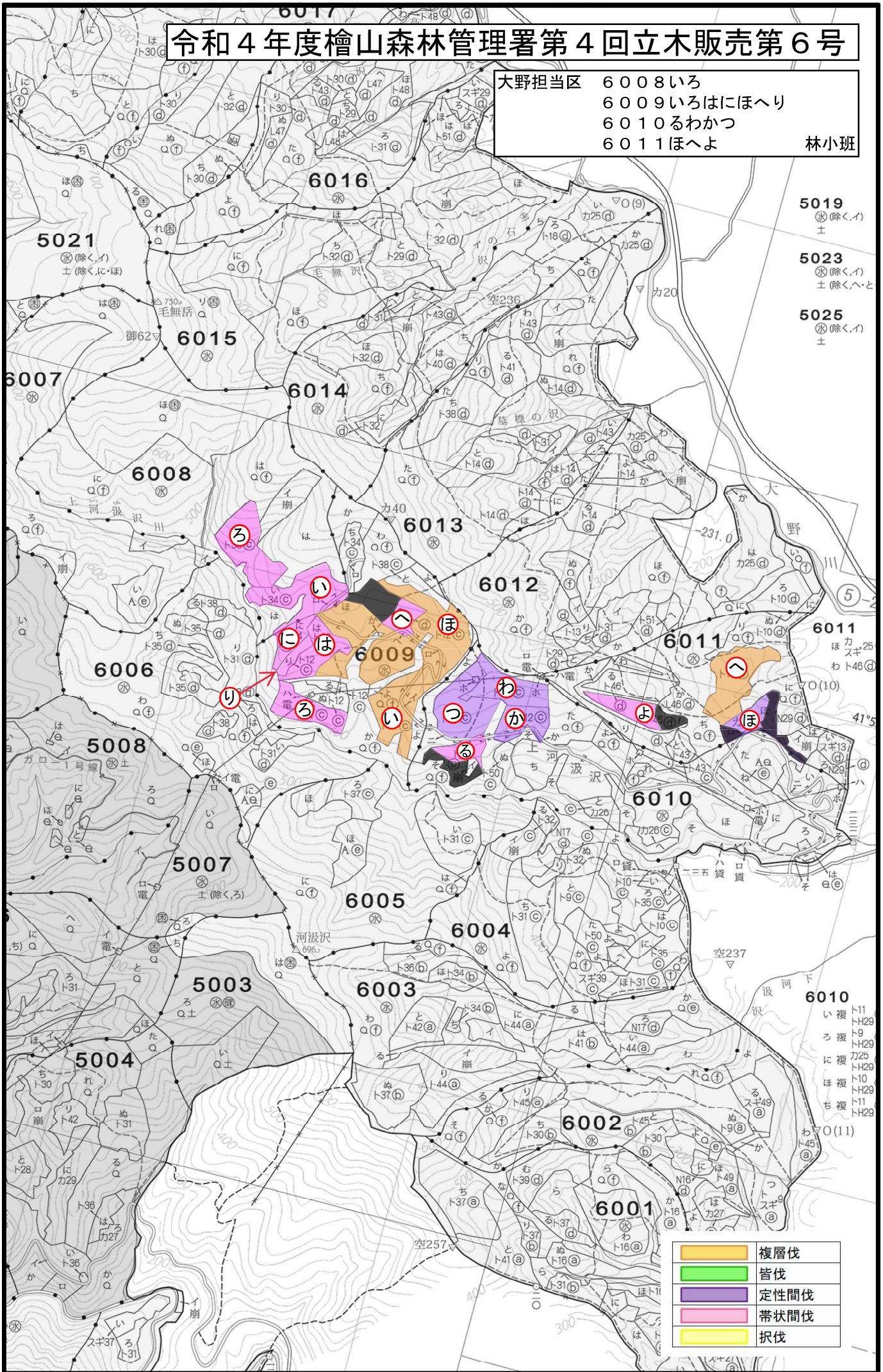


令和4年度檜山森林管理署第4回立木販売第6号


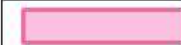
大野担当区 6008いろ
 6009いろはにほへり
 6010るわかつ
 6011ほへよ 林小班

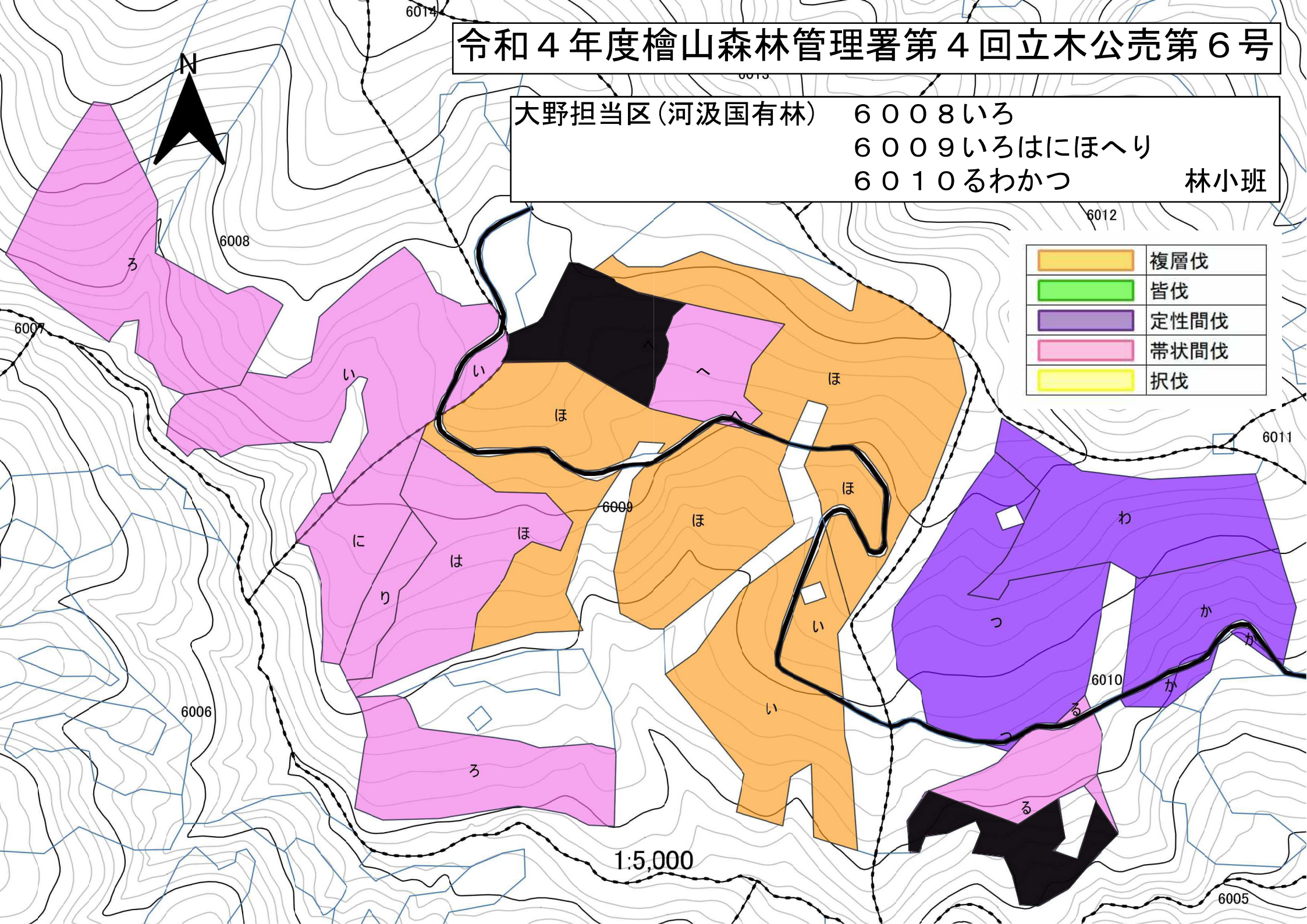


	複層伐
	皆伐
	定性間伐
	帯状間伐
	択伐

令和4年度檜山森林管理署第4回立木公売第6号

大野担当区(河汲国有林) 6008いろ
6009いろはにほへり
6010るわかつ 林小班

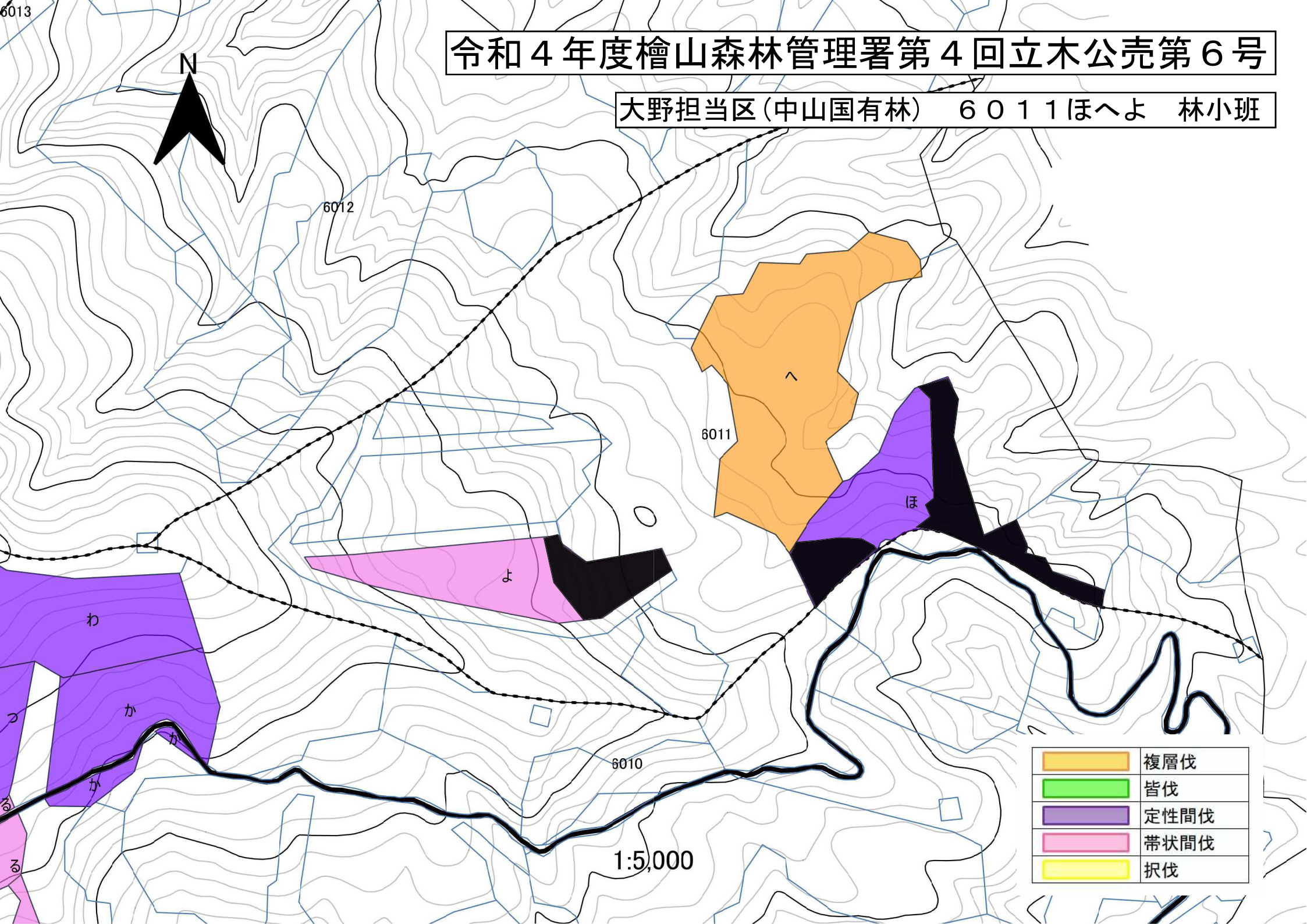
	複層伐
	皆伐
	定性間伐
	带状間伐
	択伐



6013

令和4年度檜山森林管理署第4回立木公売第6号

大野担当区(中山国有林) 6011ほへよ 林小班



6012

6011

6010

1:5,000

	複層伐
	皆伐
	定性間伐
	带状間伐
	択伐

よ

ほ

わ

か

か

か

つ

る

る

令和4年度檜山森林管理署第4回立木公売第7号

鶉町担当区 531ろはへちりぬ
532ろ 林小班

檜山郡
厚沢部町

国道 227号

8千4
8千8
8千4
8千4
8千4

木間内
△248.

544

木間内稲倉石線

530
⊗(除く、イ)

532
は N 10 ⊙
へト10 ⊙
ち スギ 10 ⊙
り 複 27 スギ H2 ⊙

527
⊗(除く、イ)

523
⊗(除く、イ)
⊗(除く、イ)

525
⊗(除く、イ、ハ、ニ)
る Q、f

524
⊗(除く、イ)

526
⊗(除く、イ)

528
⊗(除く、イ)

529
⊗(除く、イ)

531

532


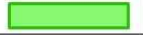

536

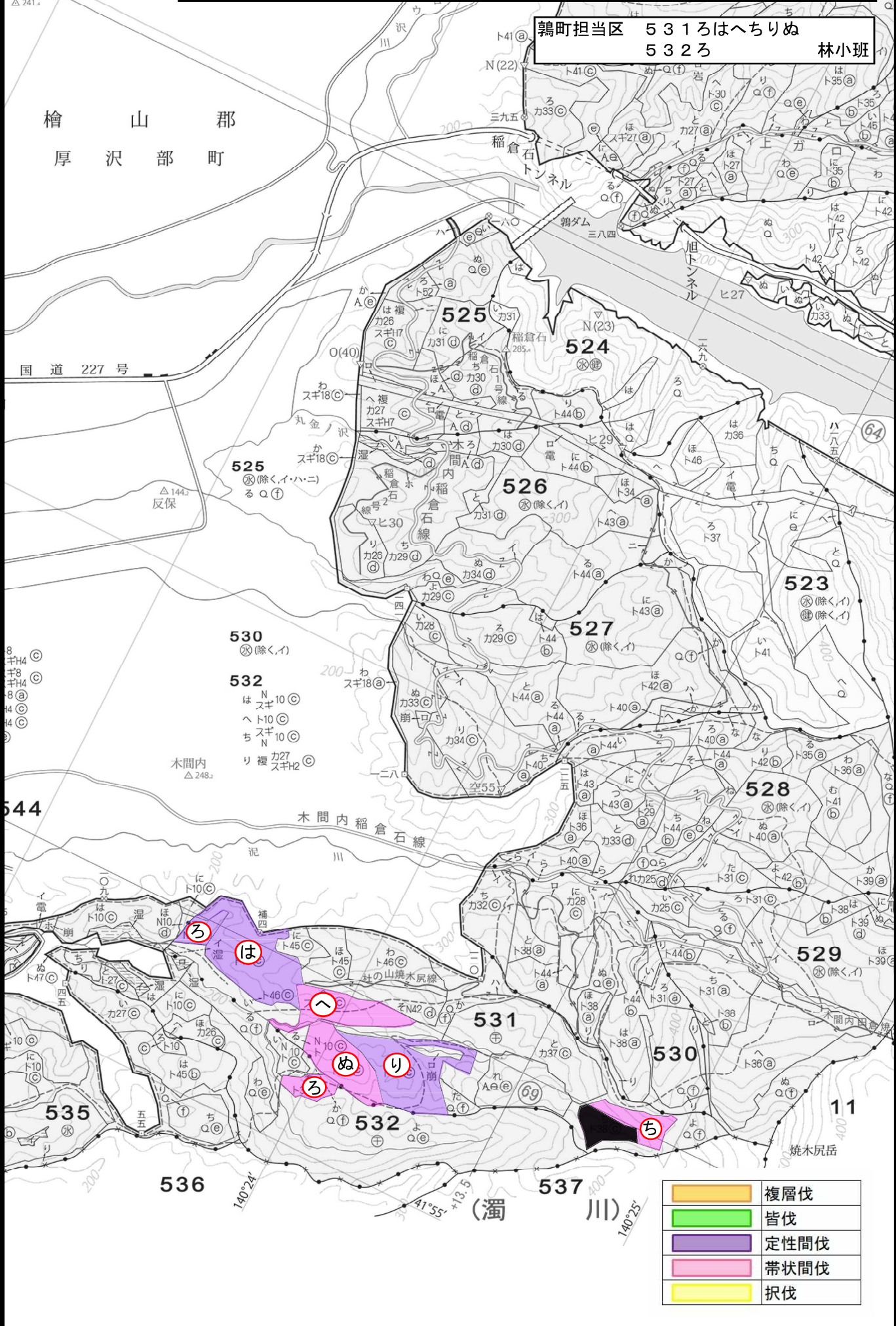
537

11

焼木尻岳

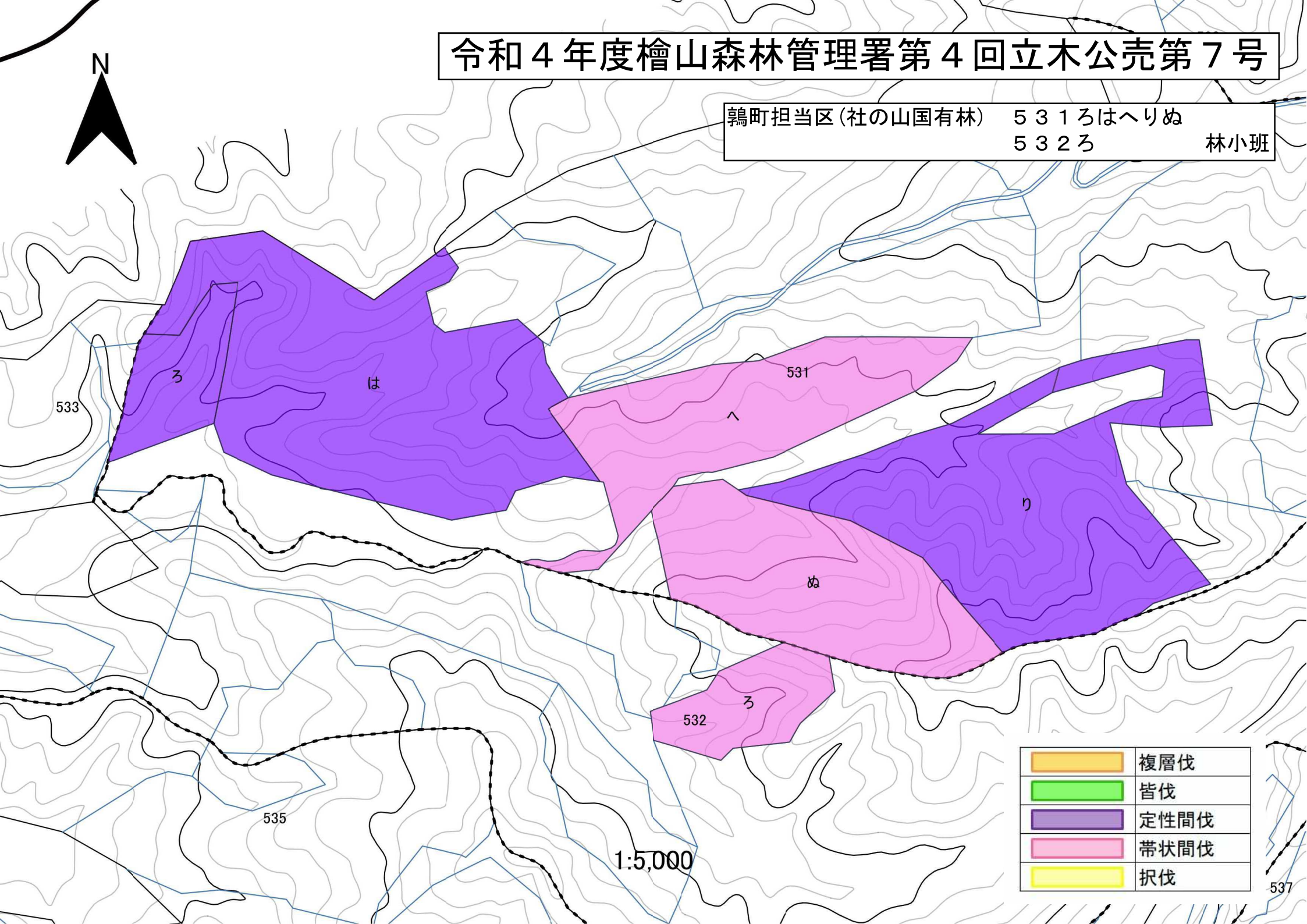
(濁川)

	複層伐
	皆伐
	定性間伐
	带状間伐
	択伐



令和4年度檜山森林管理署第4回立木公売第7号

鶉町担当区(社の山国有林) 531ろはへりぬ
532ろ 林小班



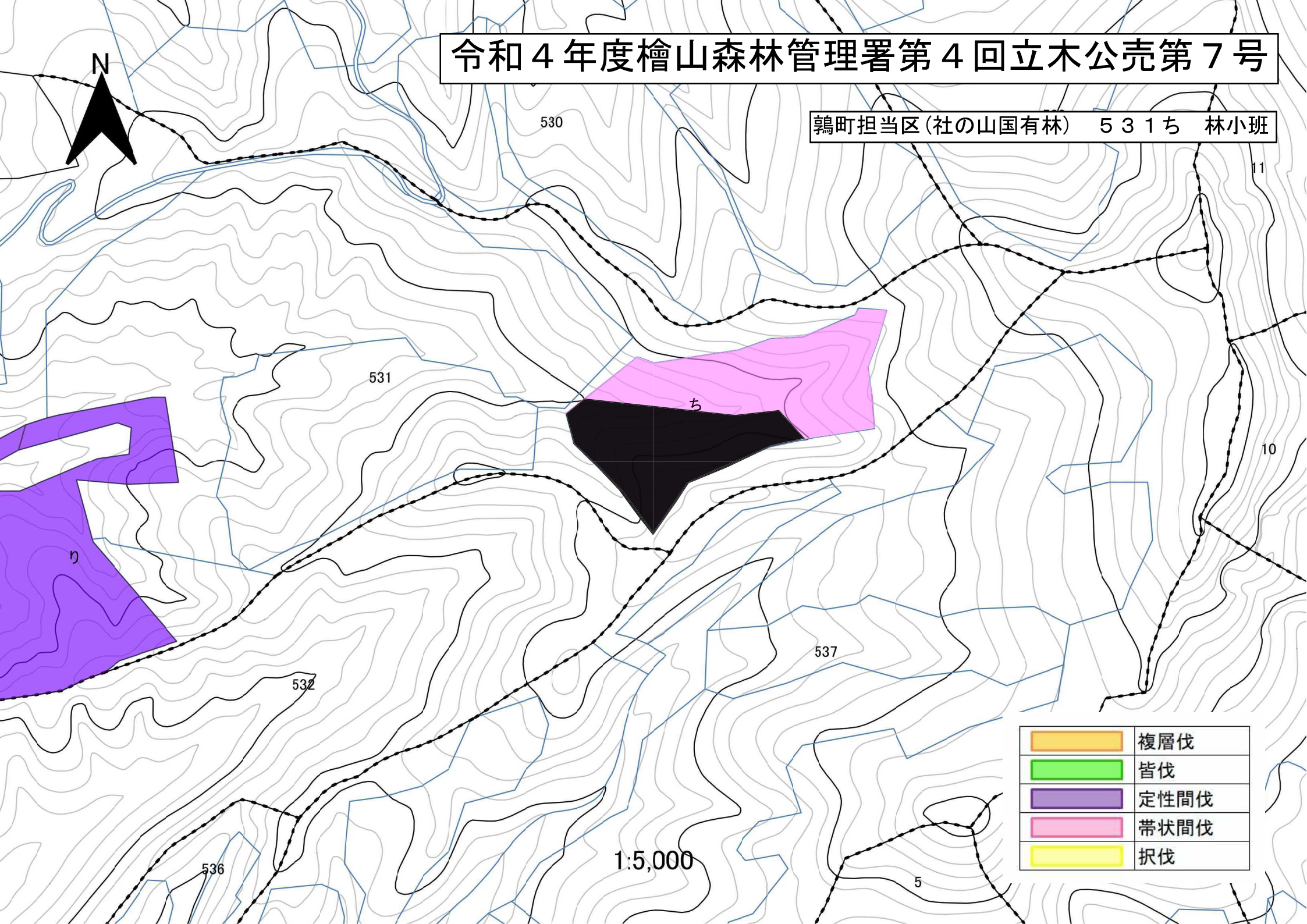
	複層伐
	皆伐
	定性間伐
	帯状間伐
	択伐

1:5,000

537

令和4年度檜山森林管理署第4回立木公売第7号

鶉町担当区(社の山国有林) 531ち 林小班



	複層伐
	皆伐
	定性間伐
	帯状間伐
	択伐

1:5,000