

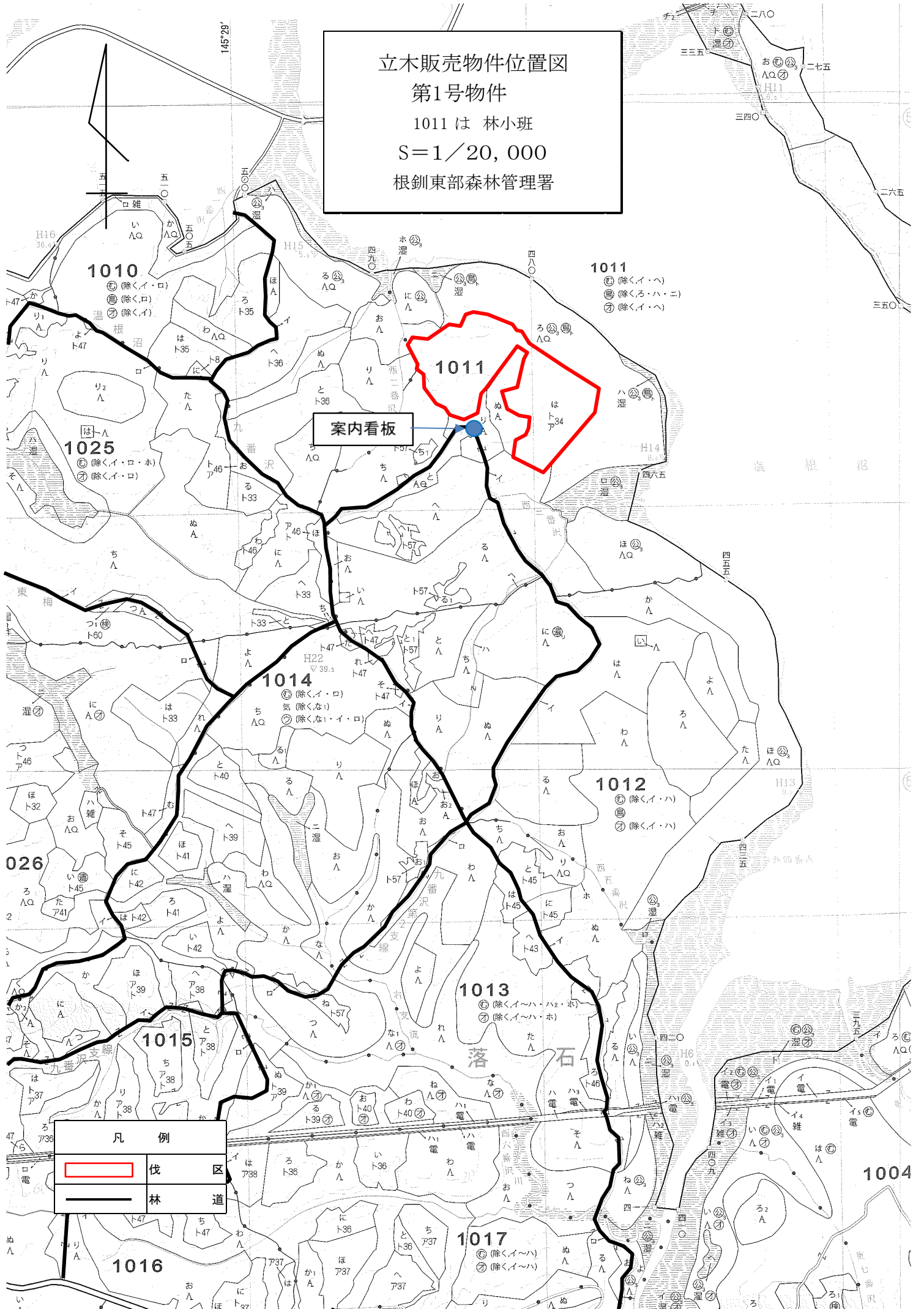
# 立木販売物件位置図

## 第1号物件

1011は 林小班

S=1/20,000

根釧東部森林管理署



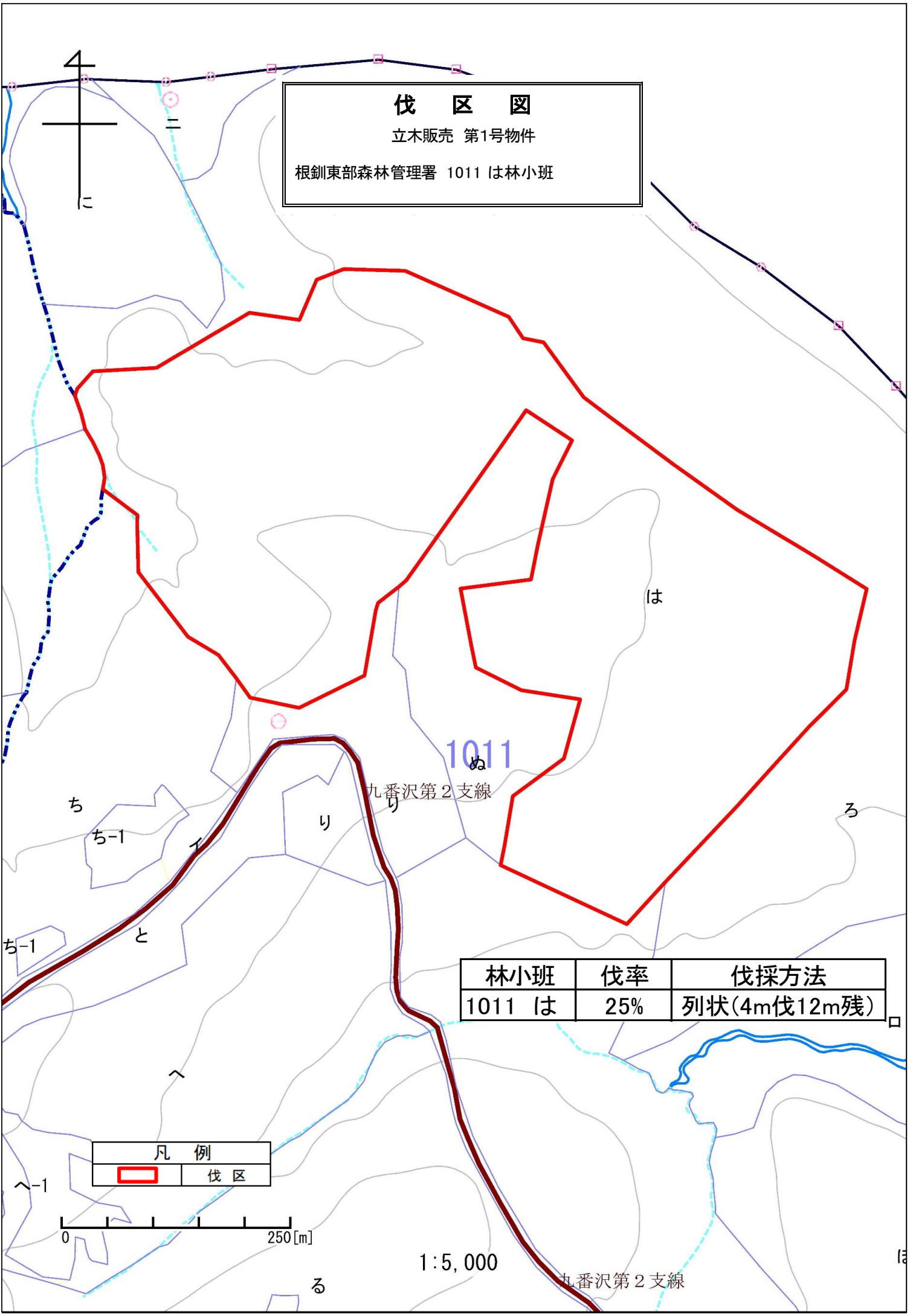
案内看板

凡 例	
	伐 区
	林 道

# 伐区図

立木販売 第1号物件


根釧東部森林管理署 1011 は林小班



1011

丸番沢第2支線

林小班	伐率	伐採方法
1011 は	25%	列状(4m伐12m残)

凡例	
	伐区

0 250[m]

1:5,000

丸番沢第2支線

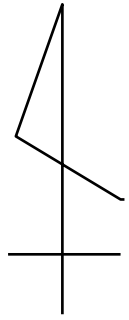
立木販売物件位置図

第2号物件

1031 はにほへとちり 林小班

S=1/20,000

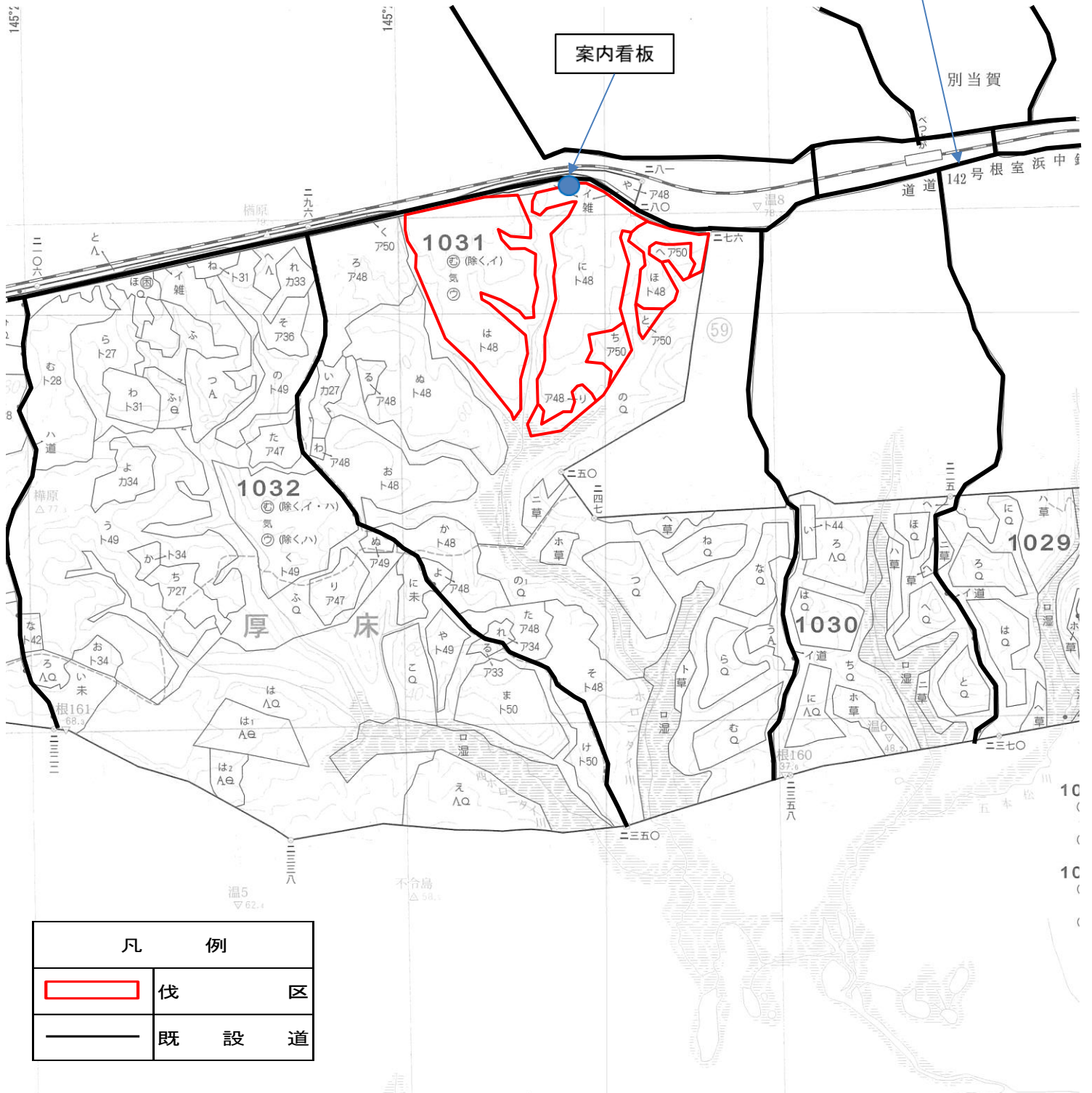
根釧東部森林管理署





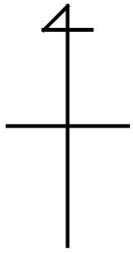
道道142号(根室浜中釧路線)

案内看板

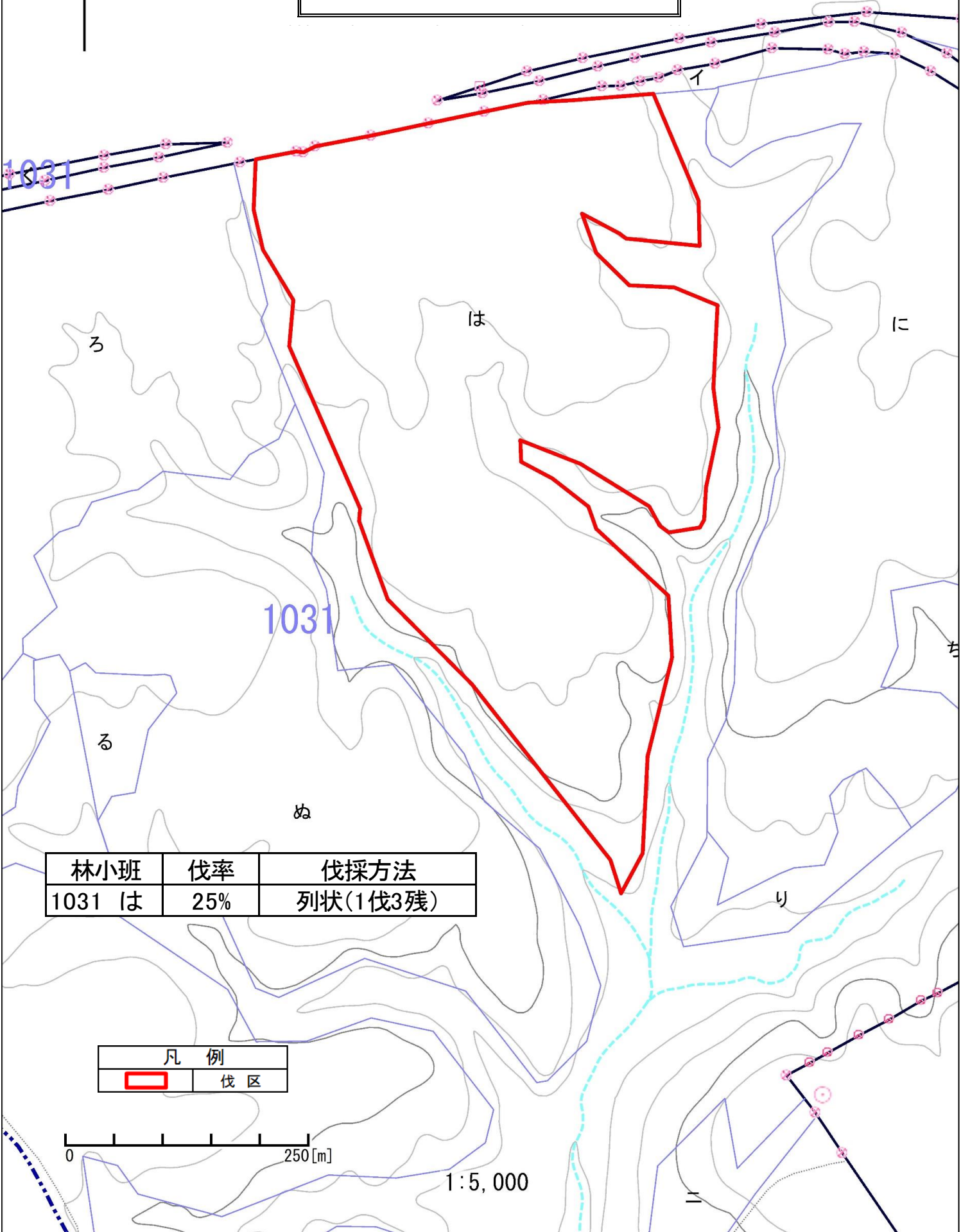
別当賀



凡 例	
	伐 区
	既 設 道



**伐 区 図**  
立木販売 第2号物件-1  
根釧東部森林管理署 1031 は林小班



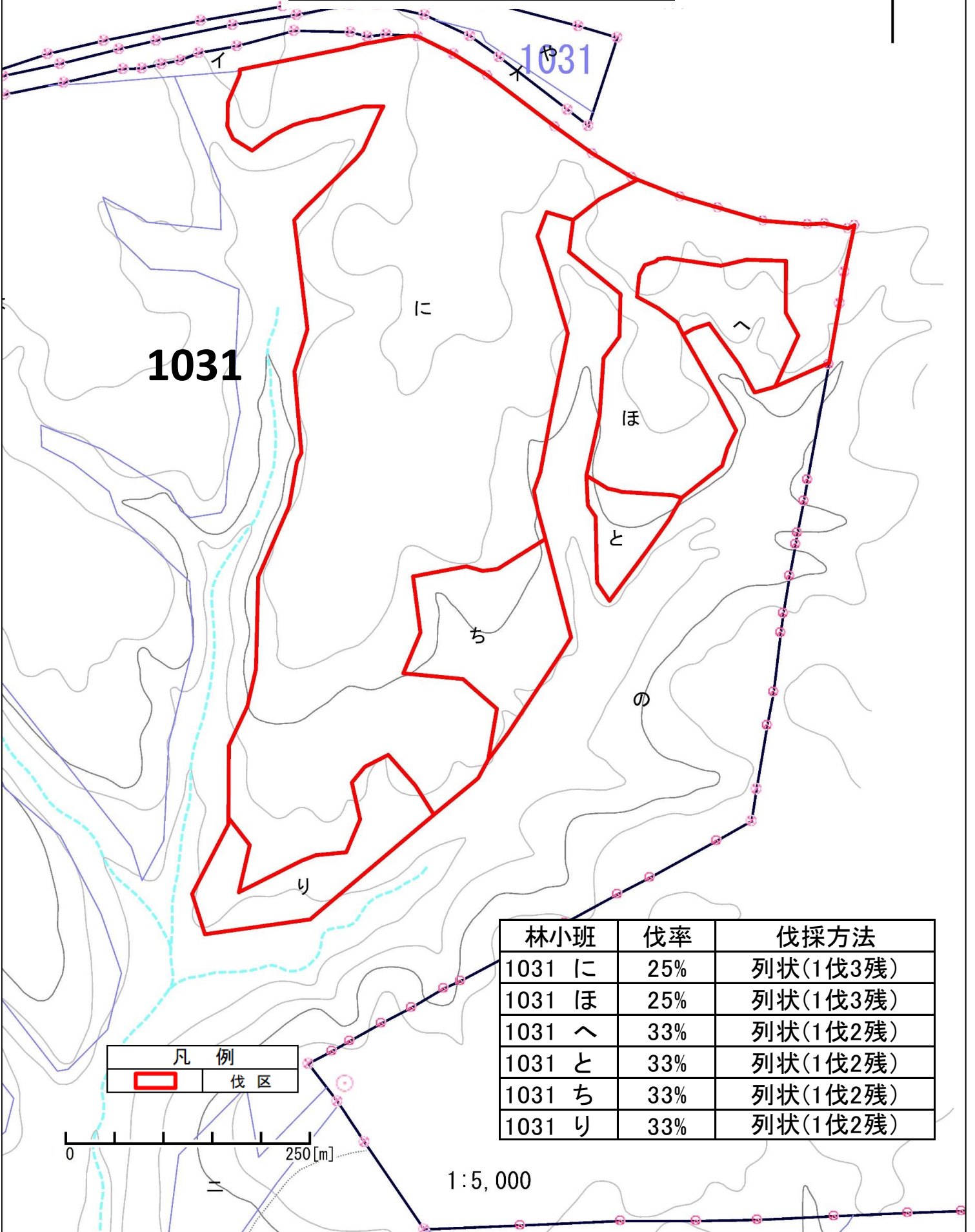
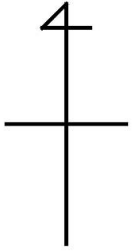
林小班	伐率	伐採方法
1031 は	25%	列状(1伐3残)

凡 例	
	伐 区



1:5,000

**伐 区 図**  
 立木販売 第2号物件-2  
 根釧東部森林管理署 1031 にほへとちり林小班



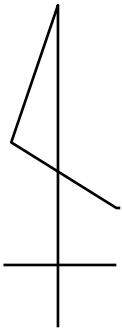
林小班	伐率	伐採方法
1031 に	25%	列状(1伐3残)
1031 ほ	25%	列状(1伐3残)
1031 へ	33%	列状(1伐2残)
1031 と	33%	列状(1伐2残)
1031 ち	33%	列状(1伐2残)
1031 り	33%	列状(1伐2残)

凡 例	
<span style="border: 2px solid red; display: inline-block; width: 15px; height: 10px;"></span>	伐 区

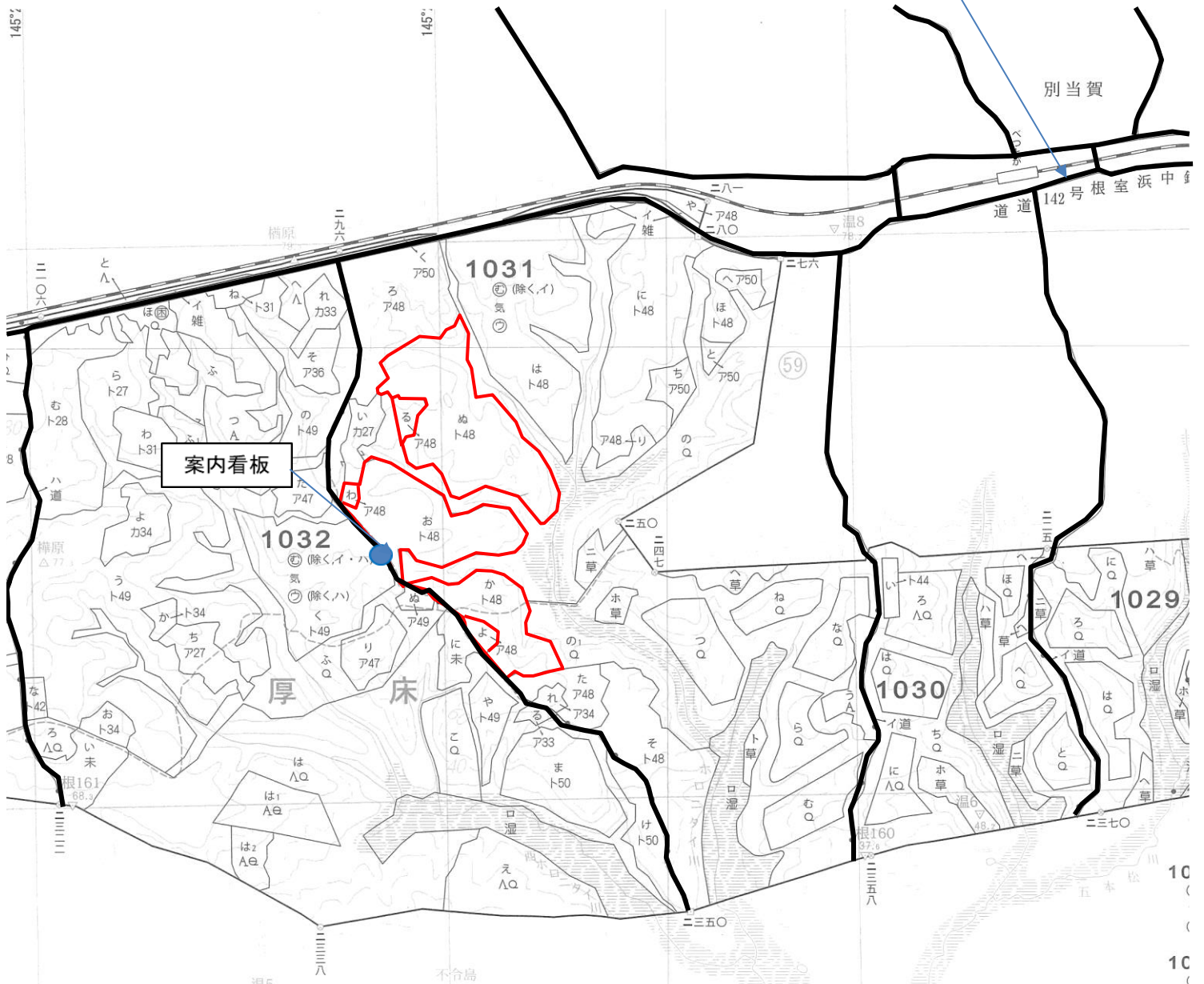


1:5,000



立木販売物件位置図  
 第3号物件  
 1031 むるわかよお 林小班  
 S=1/20,000  
 根釧東部森林管理署



道道142号(根室浜中釧路線)



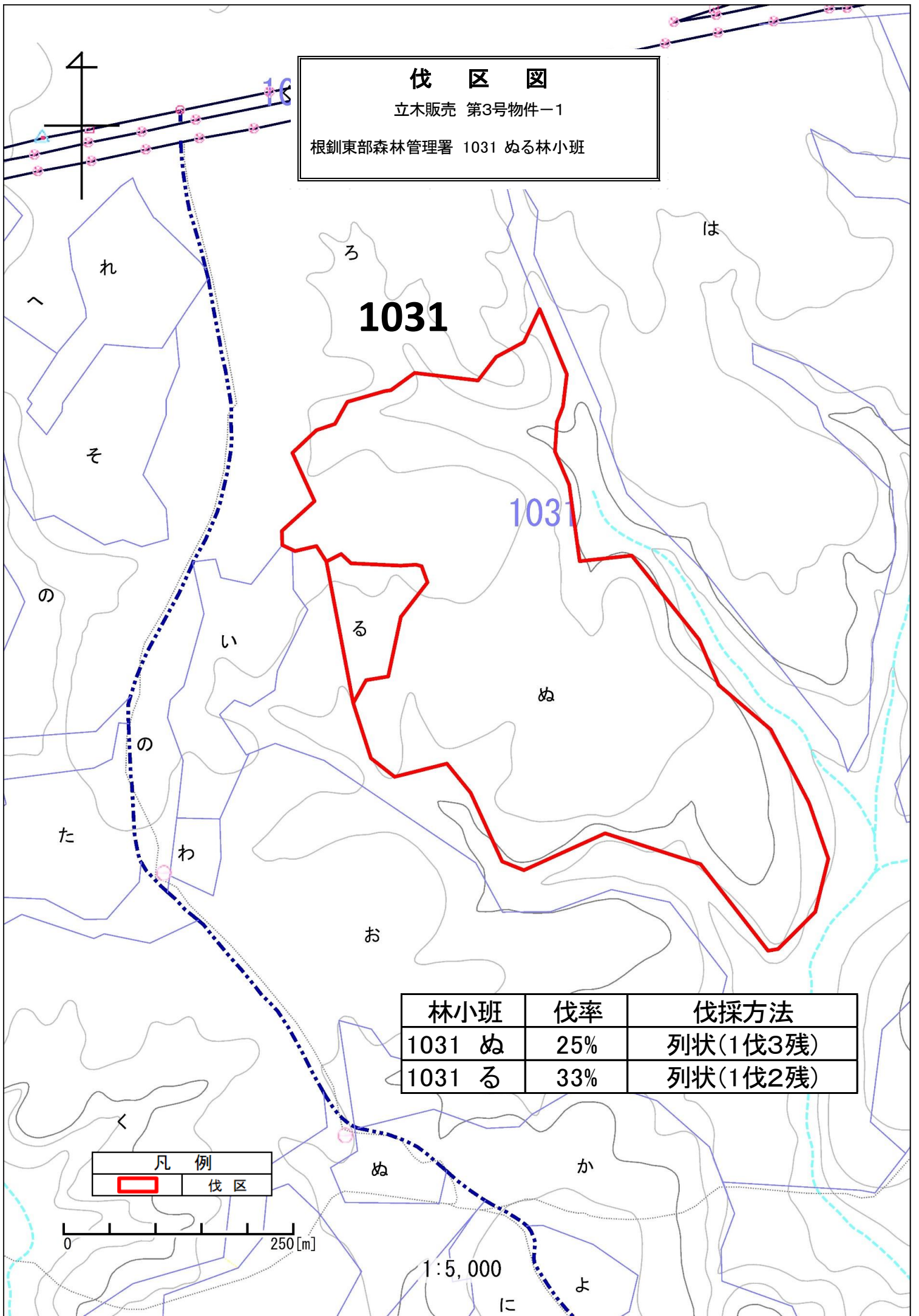
案内看板

凡 例	
	伐 区
	既 設 道

# 伐区図

立木販売 第3号物件-1

根釧東部森林管理署 1031 める林小班



林小班	伐率	伐採方法
1031 め	25%	列状(1伐3残)
1031 る	33%	列状(1伐2残)

凡例	
	伐区

0 250[m]

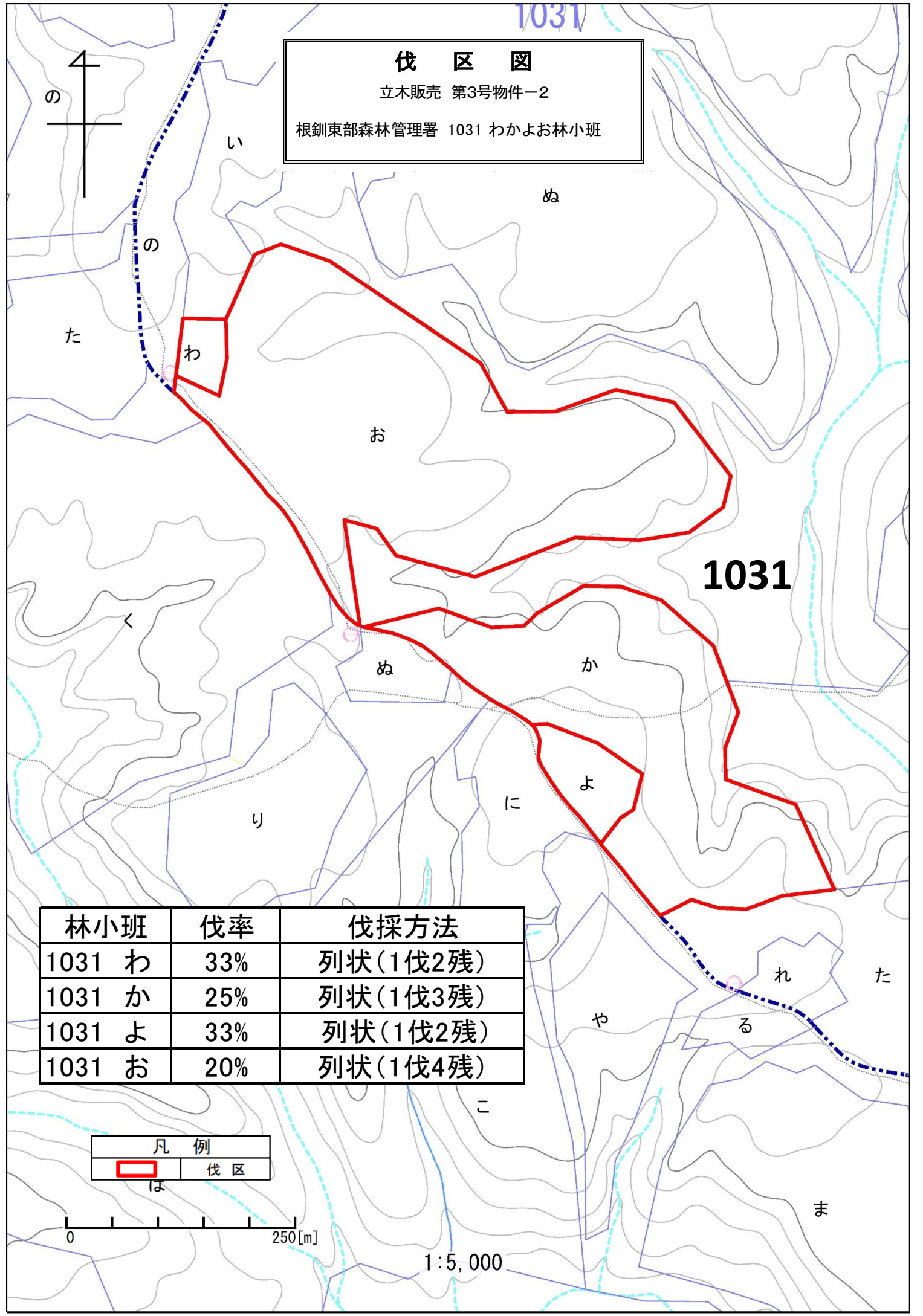
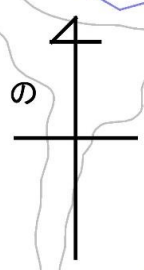
1:5,000

1031

# 伐 区 図

立木販売 第3号物件-2

根釧東部森林管理署 1031 わかよお林小班



## 1031

林小班	伐率	伐採方法
1031 わ	33%	列状(1伐2残)
1031 か	25%	列状(1伐3残)
1031 よ	33%	列状(1伐2残)
1031 お	20%	列状(1伐4残)

凡 例	
	伐 区



1:5,000



立木販売物件位置図

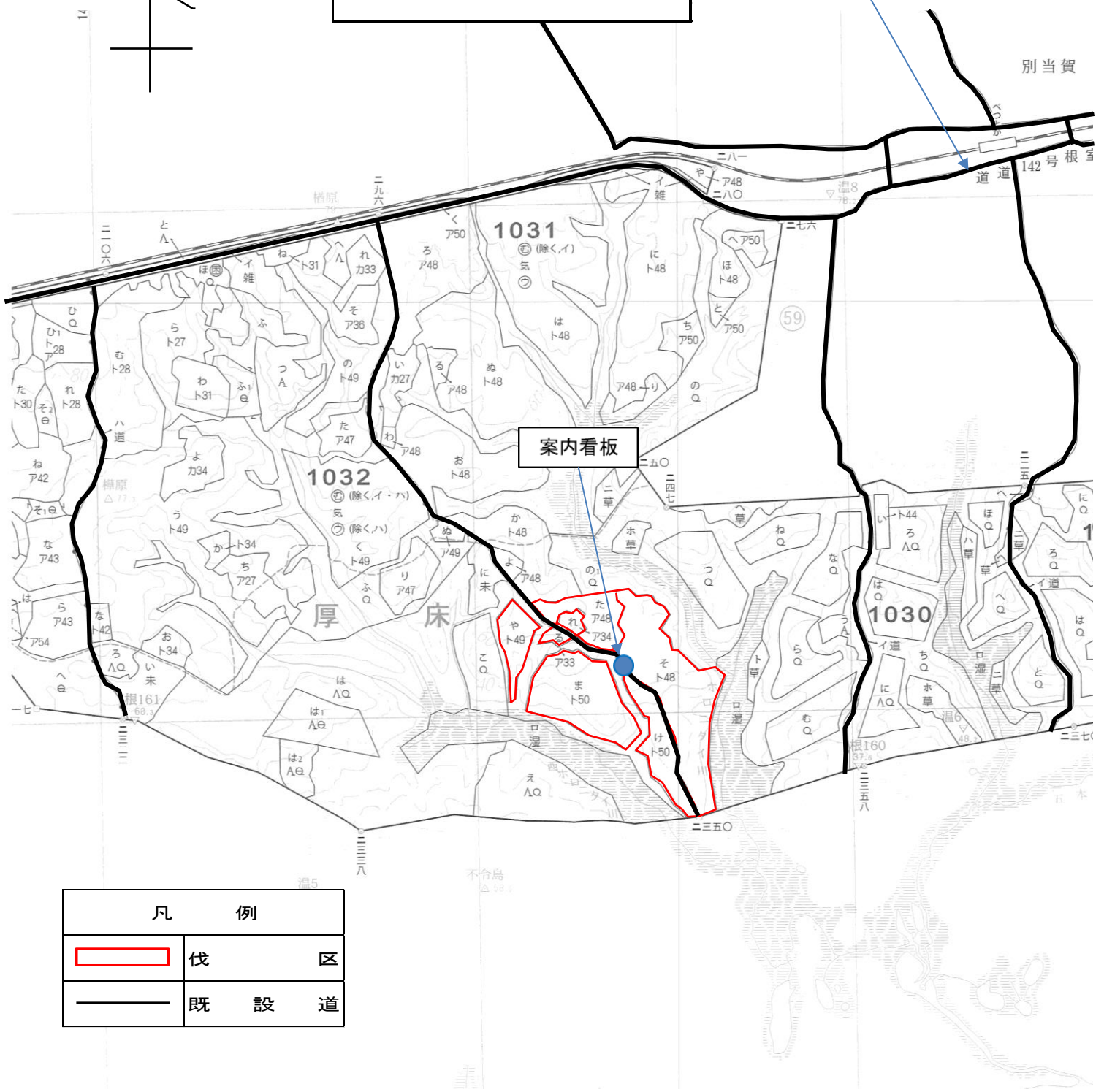
第4号物件

1031 たれそ 1032 るやまけ 林小班



S=1/20,000

根釧東部森林管理署

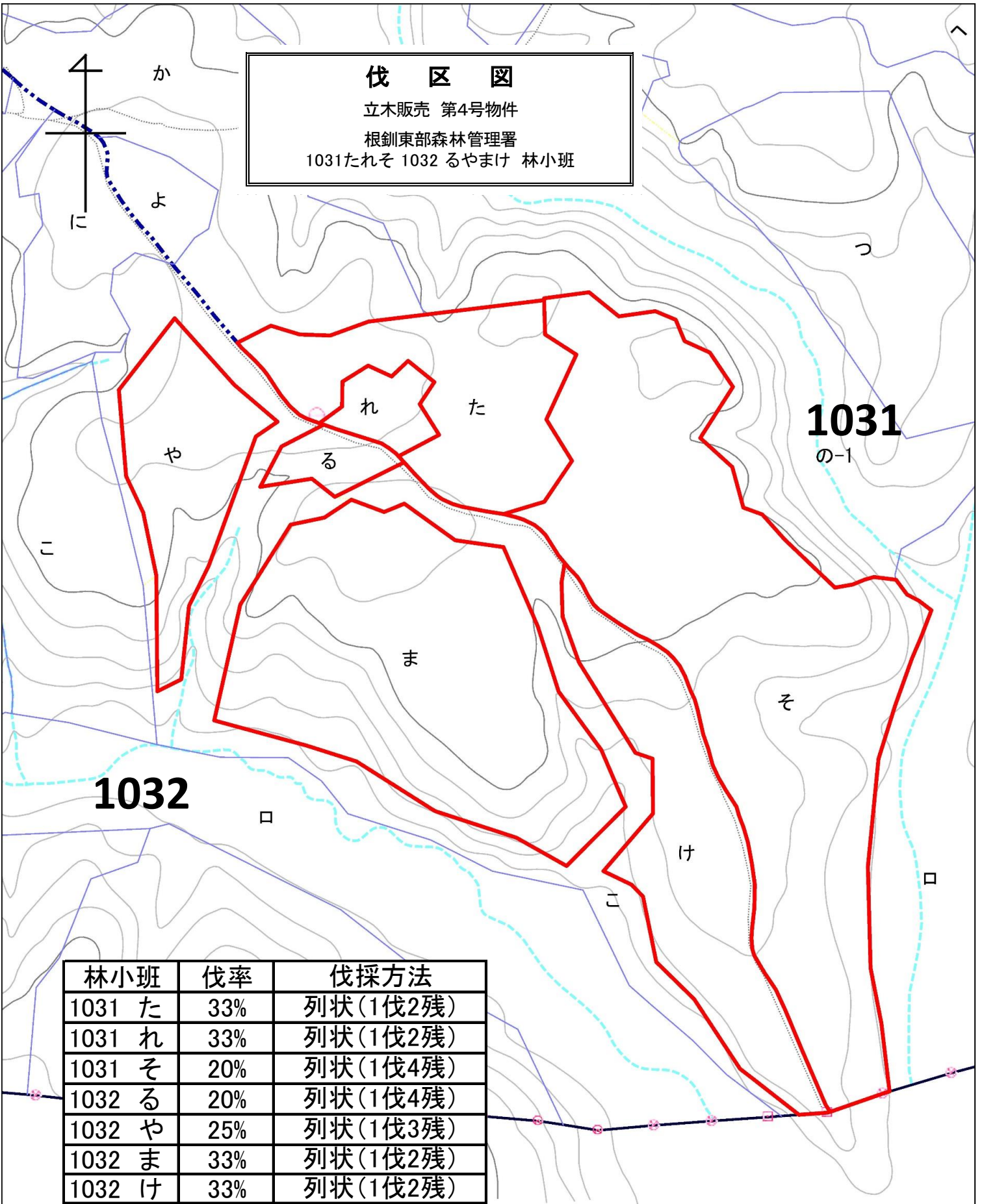
道道142号(根室浜中釧路線)



凡 例

	伐 区
	既 設 道

**伐 区 図**  
 立木販売 第4号物件  
 根釧東部森林管理署  
 1031たれそ 1032 るやまけ 林小班



林小班	伐率	伐採方法
1031 た	33%	列状(1伐2残)
1031 れ	33%	列状(1伐2残)
1031 そ	20%	列状(1伐4残)
1032 る	20%	列状(1伐4残)
1032 や	25%	列状(1伐3残)
1032 ま	33%	列状(1伐2残)
1032 け	33%	列状(1伐2残)

凡 例

<span style="border: 2px solid red; display: inline-block; width: 20px; height: 10px;"></span>	伐 区
--	-----

0 250[m]

1:5,000