

# 立木公売物件位置図

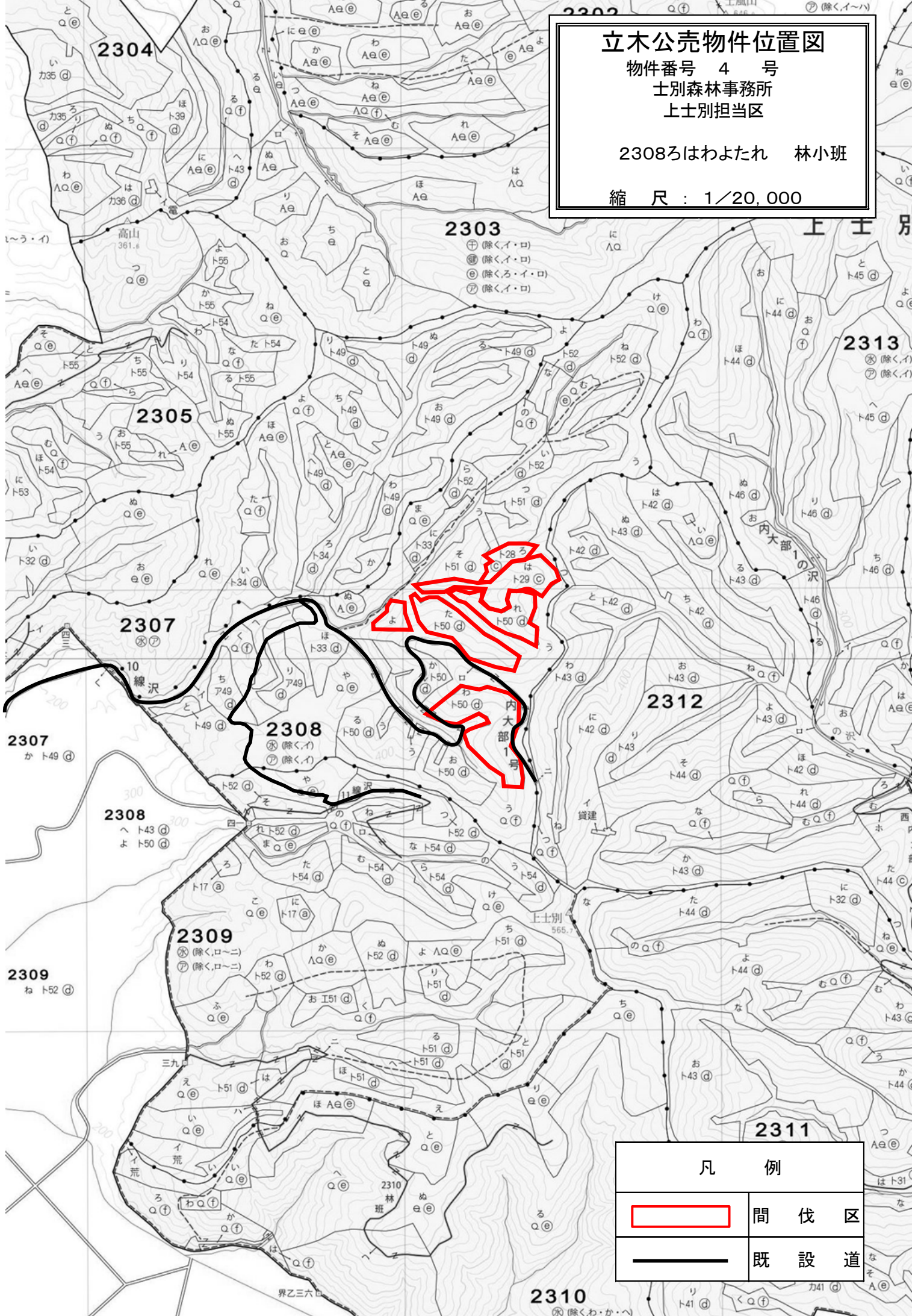
物件番号 4 号

士別森林事務所



上士別担当区

2308ろはわよたれ 林小班

縮尺：1/20,000

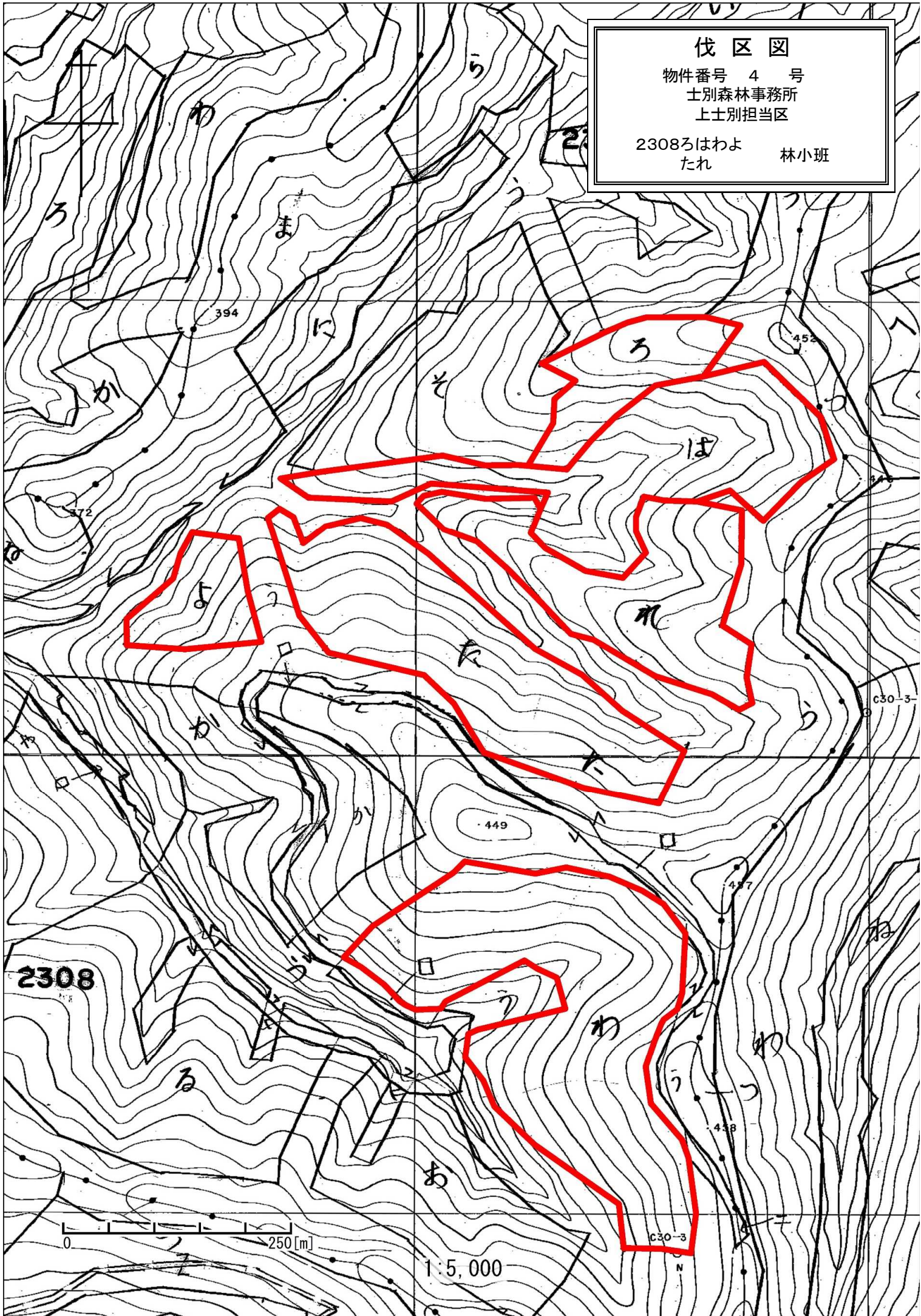


- ⊕ (除く、イ・ロ)
- ⊖ (除く、イ・ロ)
- ⊙ (除く、ろ・イ・ロ)
- ⊗ (除く、イ・ロ)

| 凡 例   |       |
|---|-------|
|  | 間 伐 区 |
|  | 既 設 道 |



伐区図  
物件番号 4 号  
士別森林事務所  
上士別担当区  
2308ろはわよ  
たれ 林小班



2308

0 250 [m]

1:5,000

C30-3

N

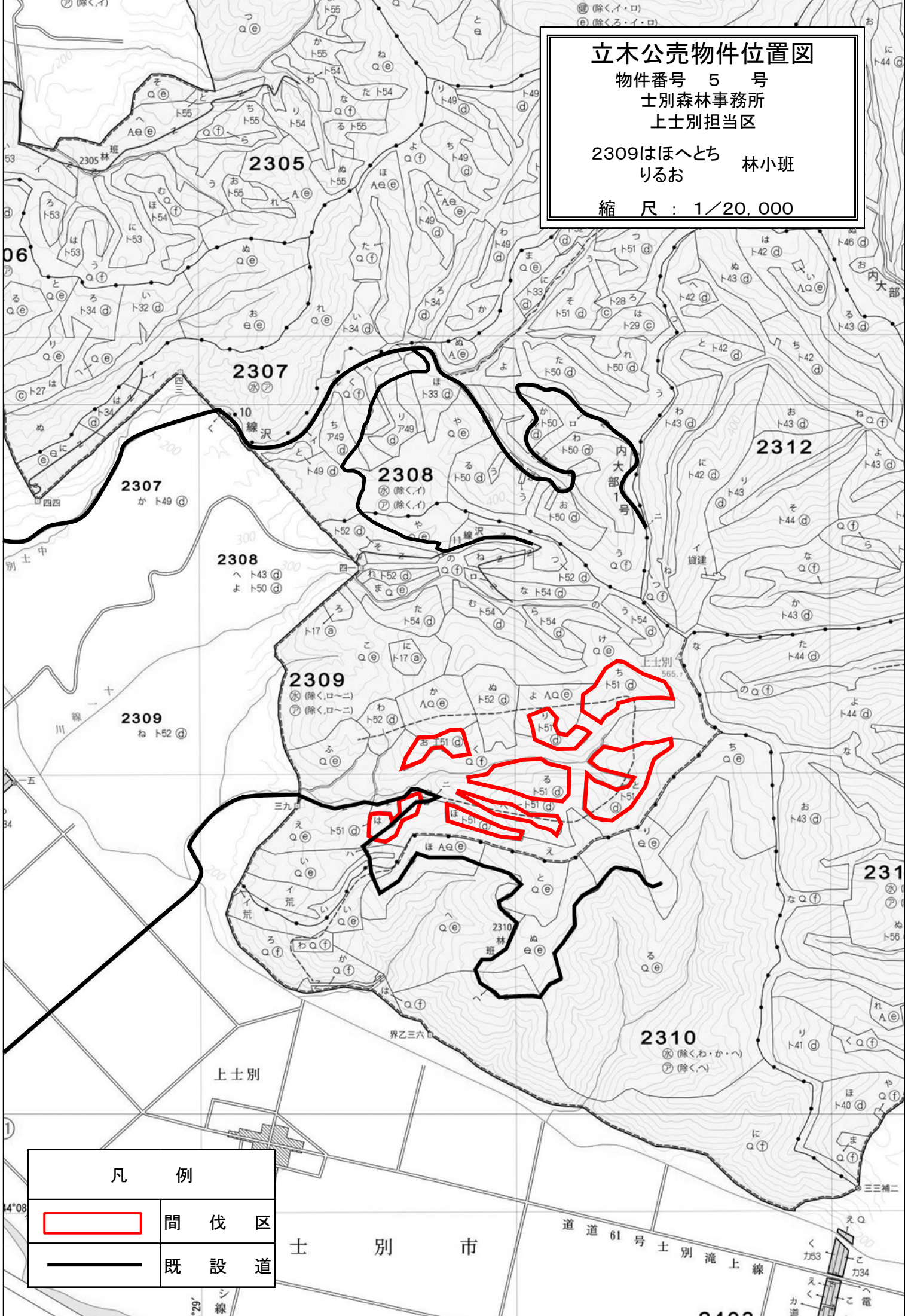


# 立木公売物件位置図

物件番号 5 号  
士別森林事務所  
上士別担当区

2309はほへとち 林小班  
りるお

縮尺：1/20,000



## 凡 例



間 伐 区



既 設 道

士 別 市

道 道 61 号 士 別 滝 上 線

2402







# 立木公売物件位置図

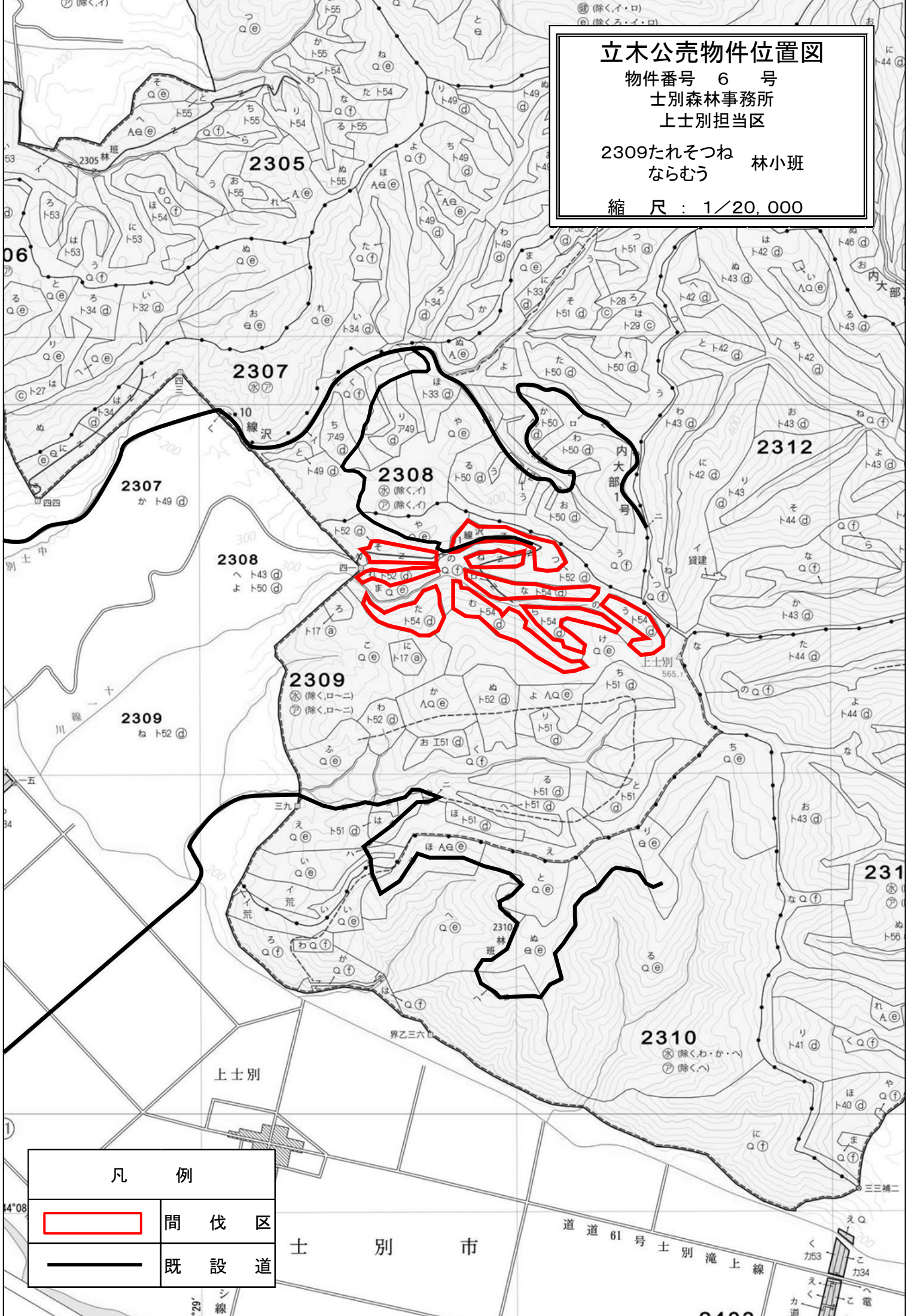
物件番号 6 号

士別森林事務所

上士別担当区

2309たれそつね 林小班  
ならむう

縮尺：1/20,000



## 凡 例



間 伐 区



既 設 道

士 別 市

道 道 61 号 士 別 滝 上 線

2403



伐区図

物件番号 6 号  
士別森林事務所  
上士別担当区

2309たれそつ 林小班  
ねならむう

