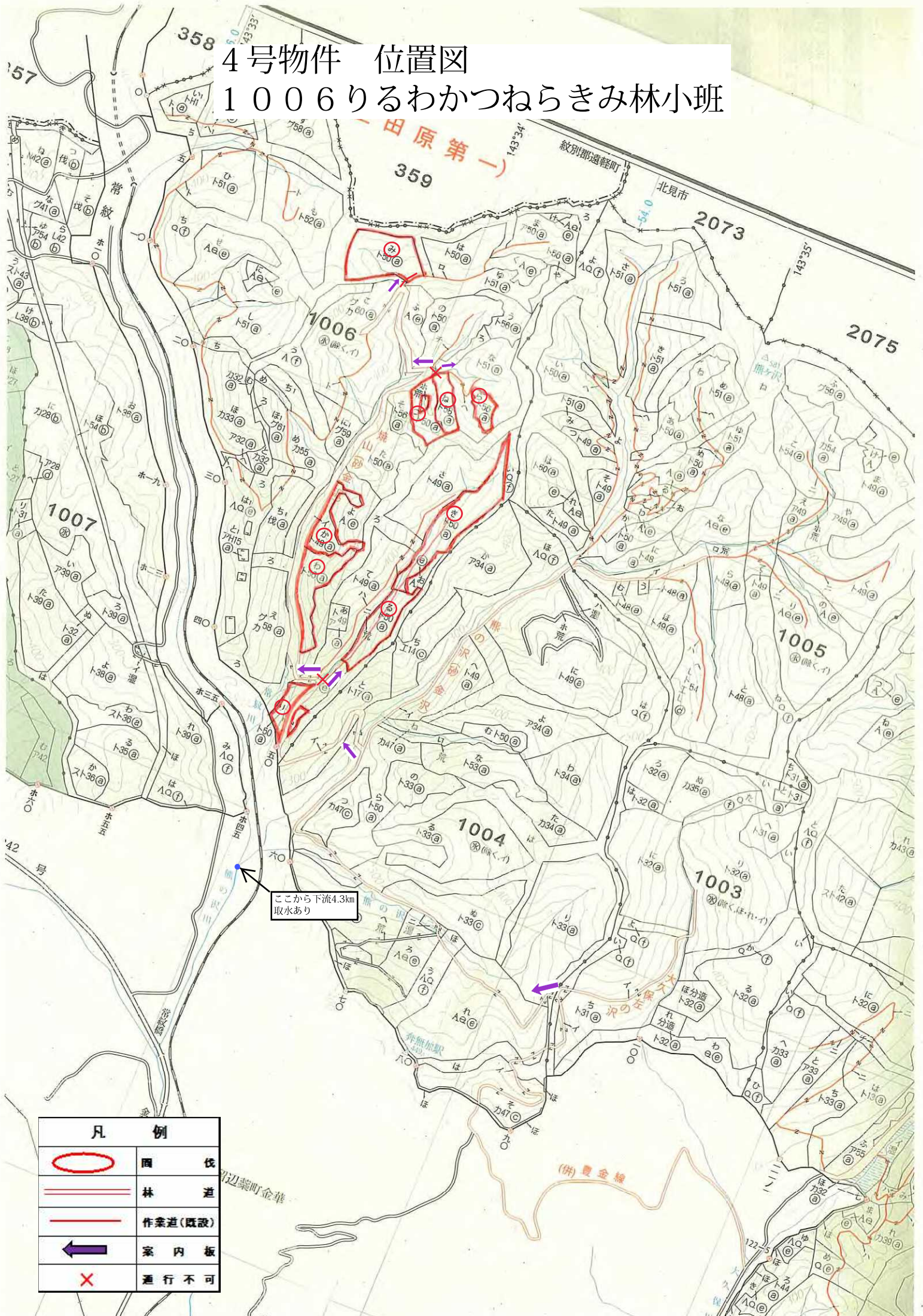
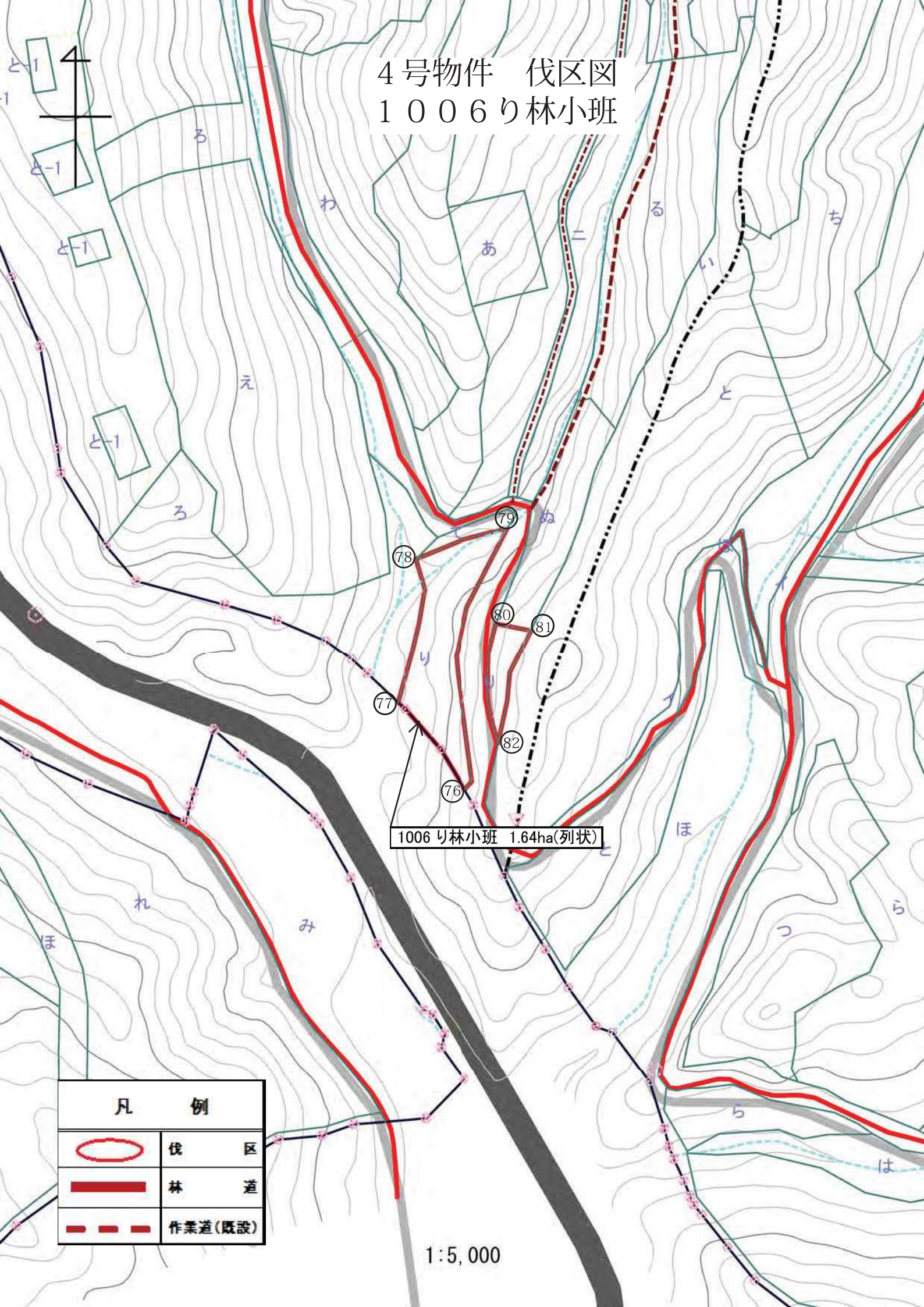


4号物件 位置図

1006りるわかつねらきみ林小班



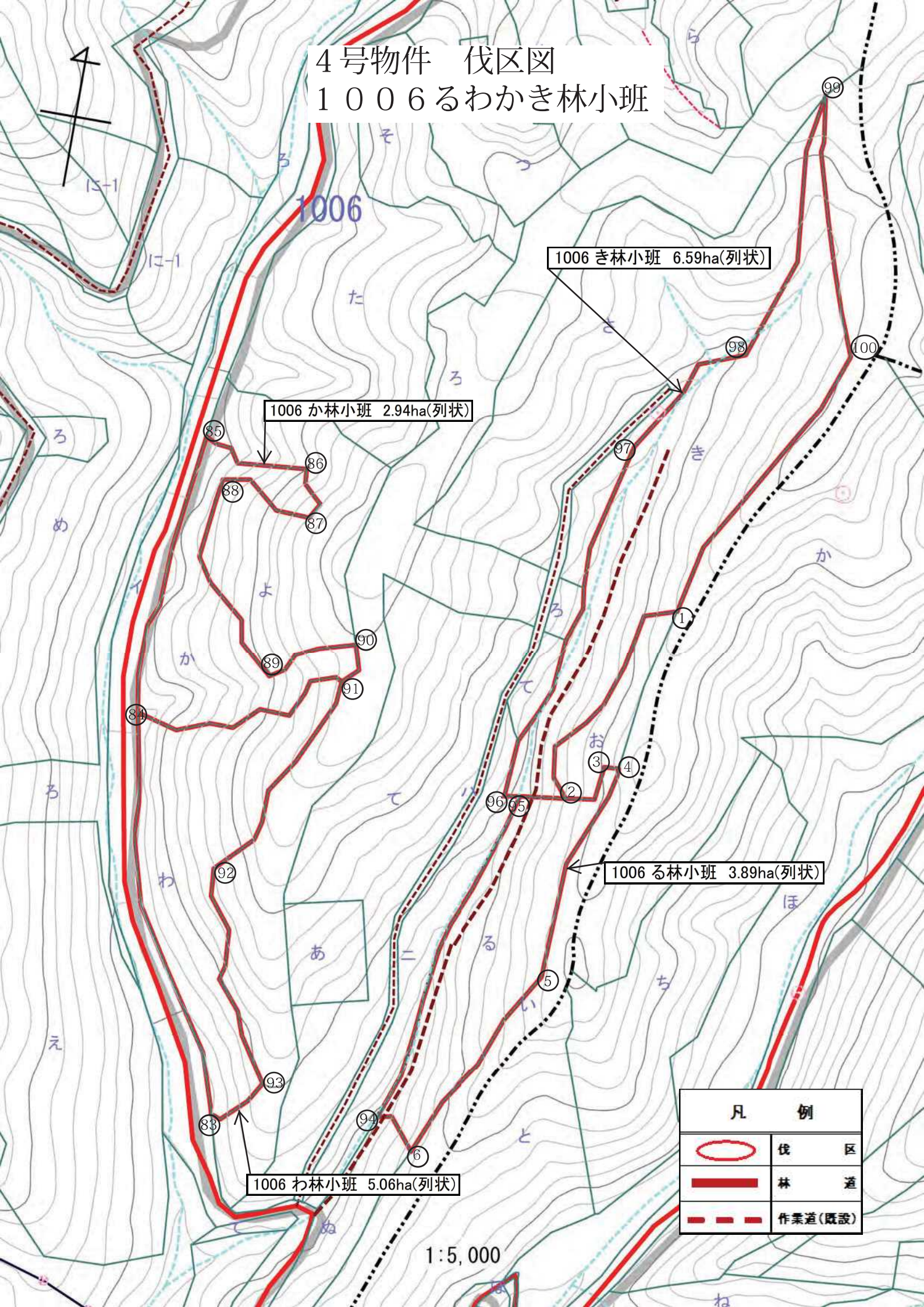
4号物件 伐区図
1006り林小班



凡 例	
	伐 区
	林 道
	作業道(既設)

1:5,000

4号物件 伐区図
1006るわかき林小班



1006 か林小班 2.94ha(列状)

1006 き林小班 6.59ha(列状)

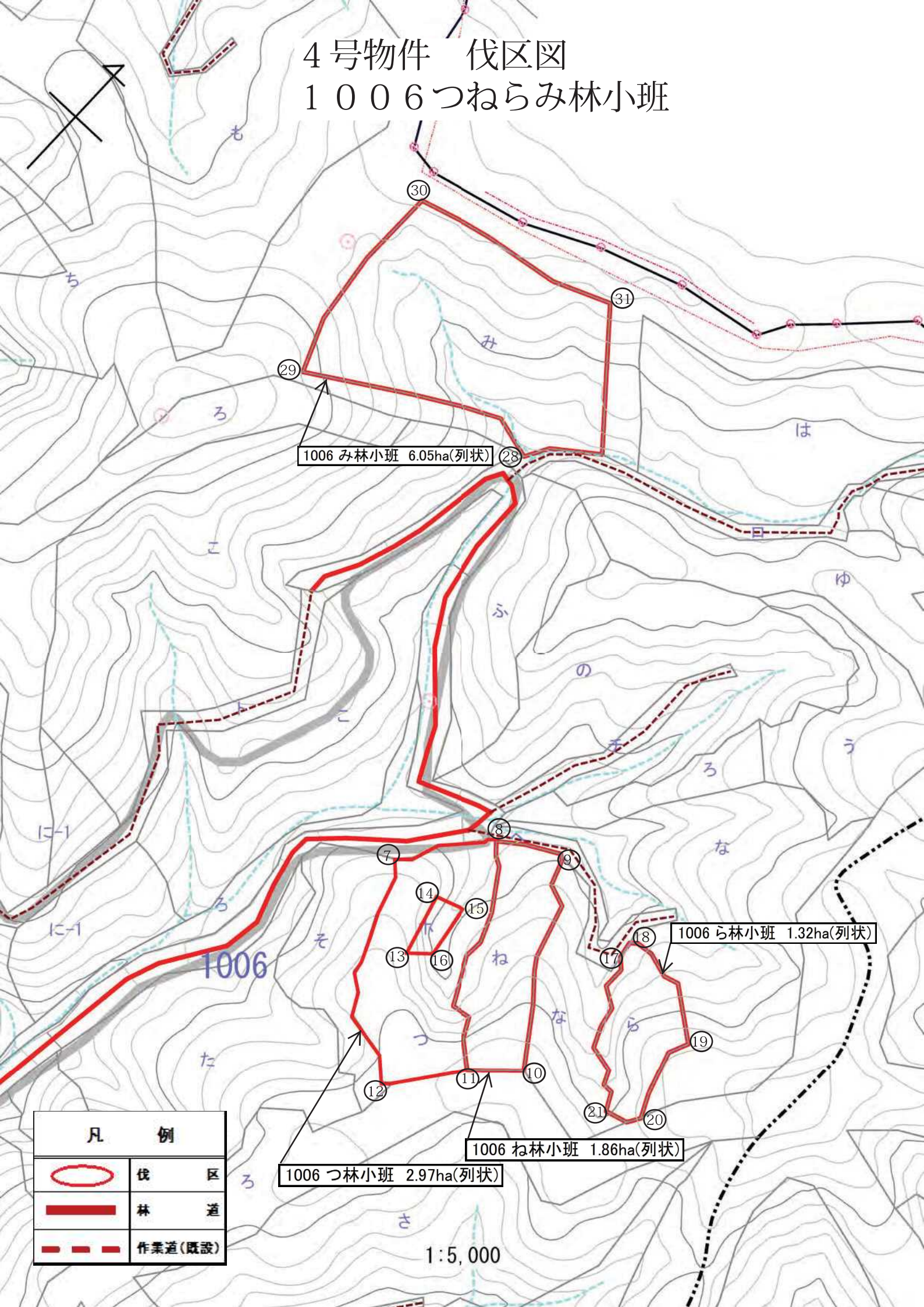
1006 る林小班 3.89ha(列状)

1006 わ林小班 5.06ha(列状)

凡 例	
	伐 区
	林 道
	作業道(既設)

1:5,000

4号物件 伐区図 1006 つねらみ林小班



1006 み林小班 6.05ha(列状)

1006 ら林小班 1.32ha(列状)

1006 ね林小班 1.86ha(列状)

1006 つ林小班 2.97ha(列状)

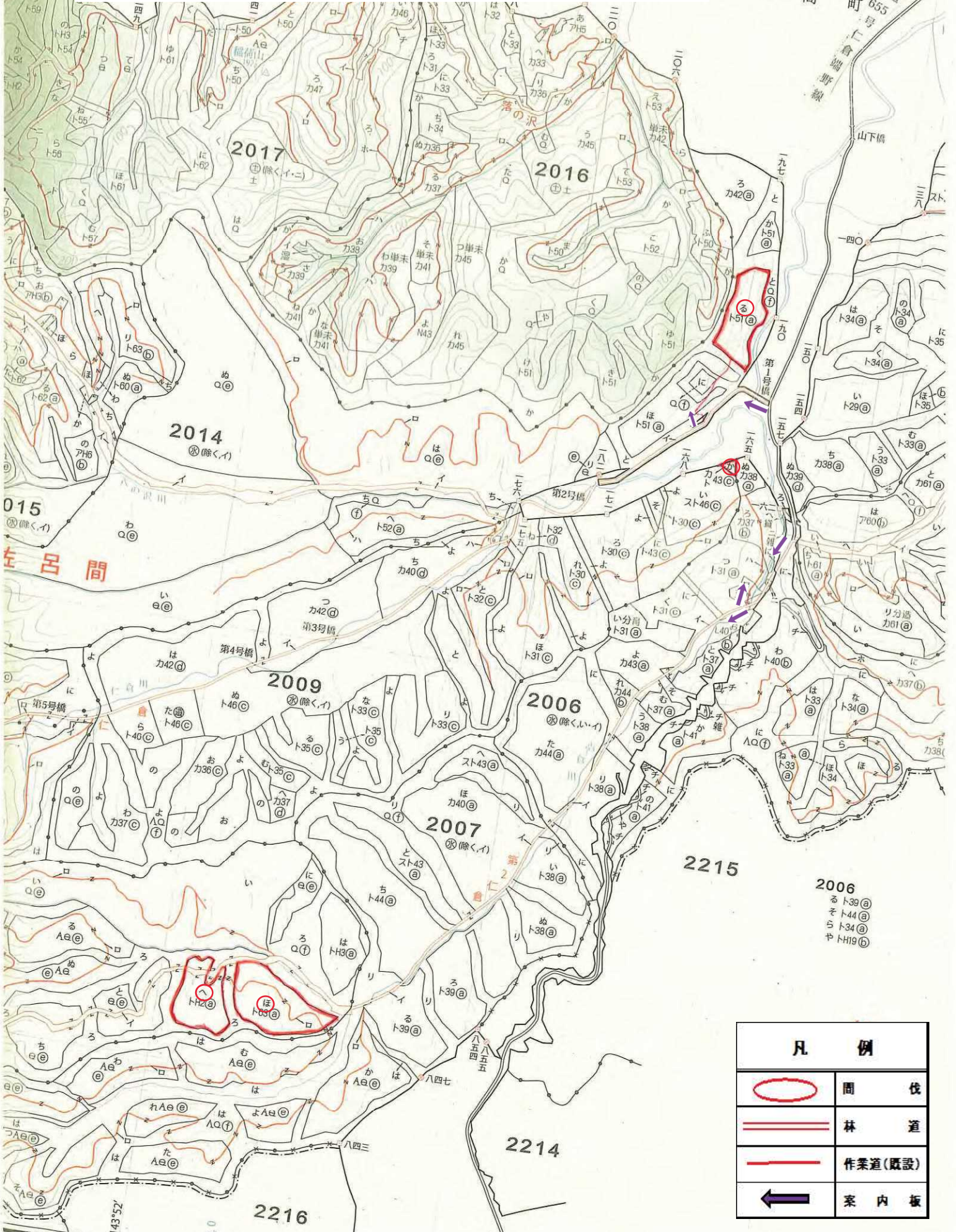
凡 例	
	伐 区
	林 道
	作業道(既設)

1:5,000

5号物件 位置図

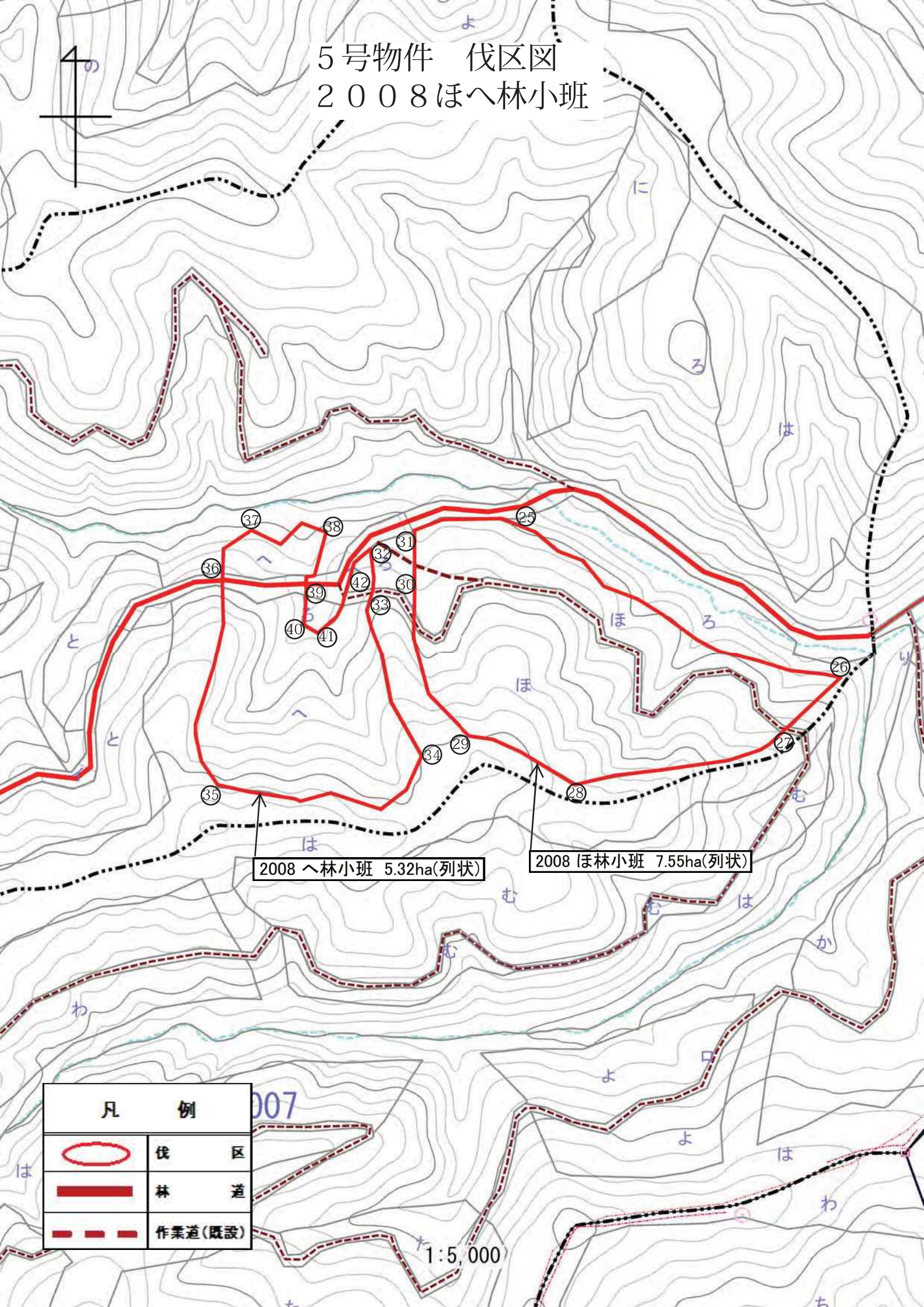
2008ほへ2009か2014る林小班

常呂郡 佐呂間町 655号 道 655



凡 例	
	間 伐
	林 道
	作業道(既設)
	案 内 板

5号物件 伐区図
2008ほへ林小班



2008へ林小班 5.32ha(列状)

2008ほ林小班 7.55ha(列状)

凡 例	
	伐 区
	林 道
	作業道(既設)

1:5,000

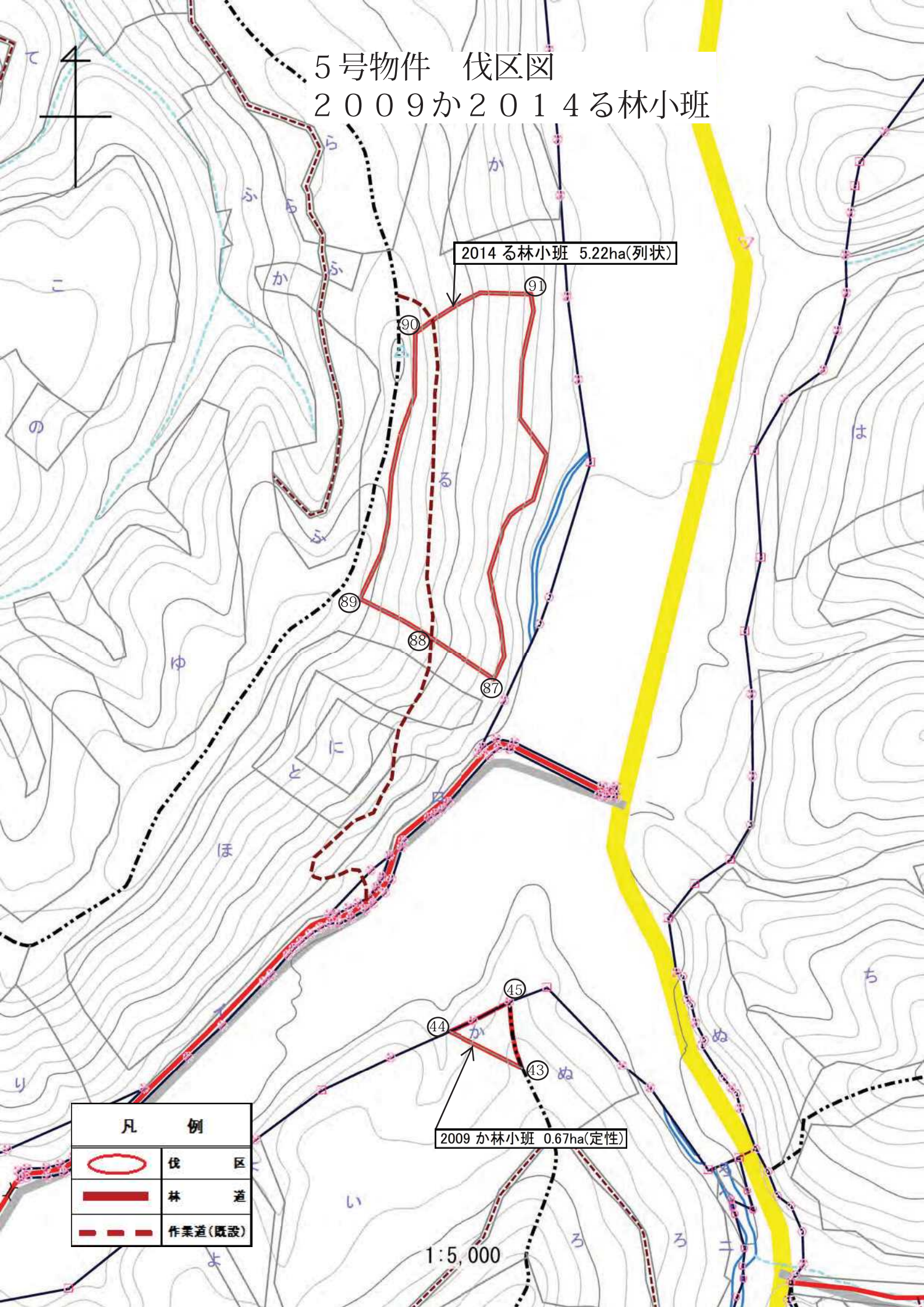
5号物件 伐区図
2009か2014る林小班

2014る林小班 5.22ha(列状)

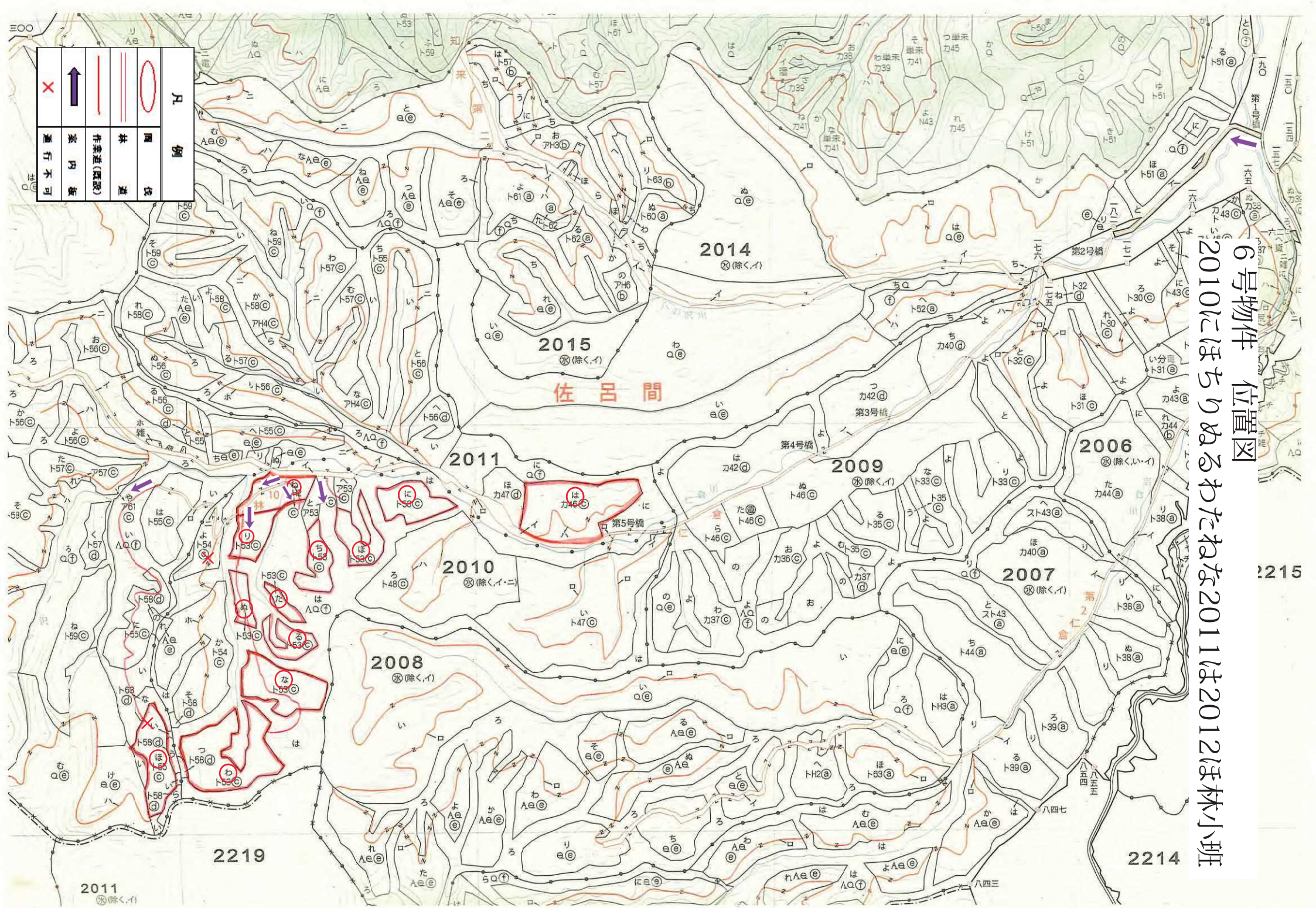
2009か林小班 0.67ha(定性)

凡 例	
	伐 区
	林 道
	作業道(既設)

1:5,000



×	↑	—	—	○	凡 例
通行不可	案内板	作業道(既設)	林道	田	



6号物件 位置図

2010にはちりぬるわたねな2011は2012は林小班

2014
⊗(除く、イ)

2015
⊗(除く、イ)

佐呂間

2011

2009
⊗(除く、イ)

2006
⊗(除く、い、イ)

2010
⊗(除く、イ、ニ)

2007
⊗(除く、イ)

2008
⊗(除く、イ)

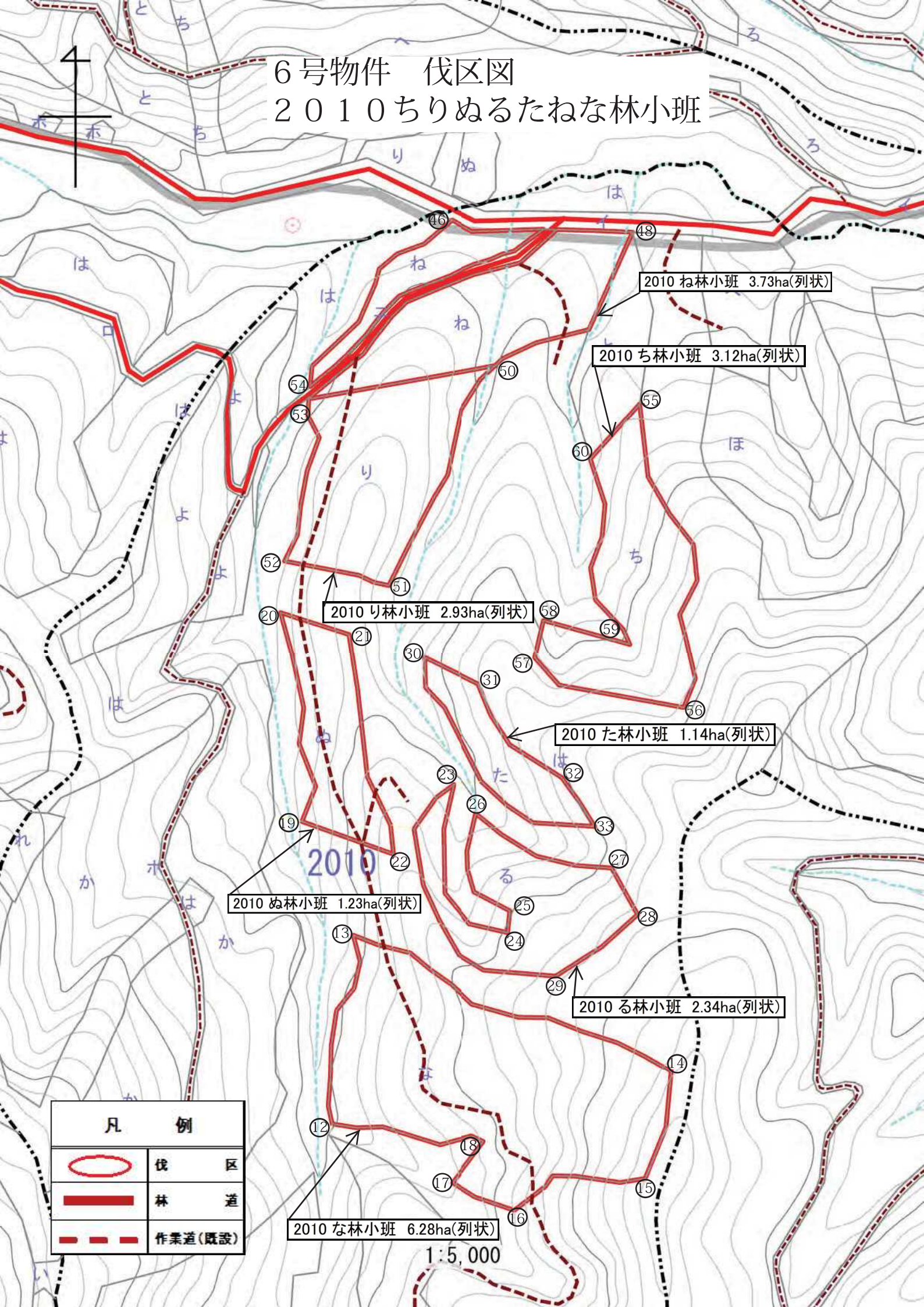
2219


2214

2011
⊗(除く、イ)

215

6号物件 伐区図
2010ちりぬるたねな林小班



凡 例	
	伐 区
	林 道
	作業道(既設)

2010 な林小班 6.28ha(列状)

1:5,000

6号物件 伐区図

2010にほ2011は林小班

2011は林小班 10.93ha(定性)

78

79

80

81

75

77

76

71

70

73

72

74

69

61

68

65

67

66

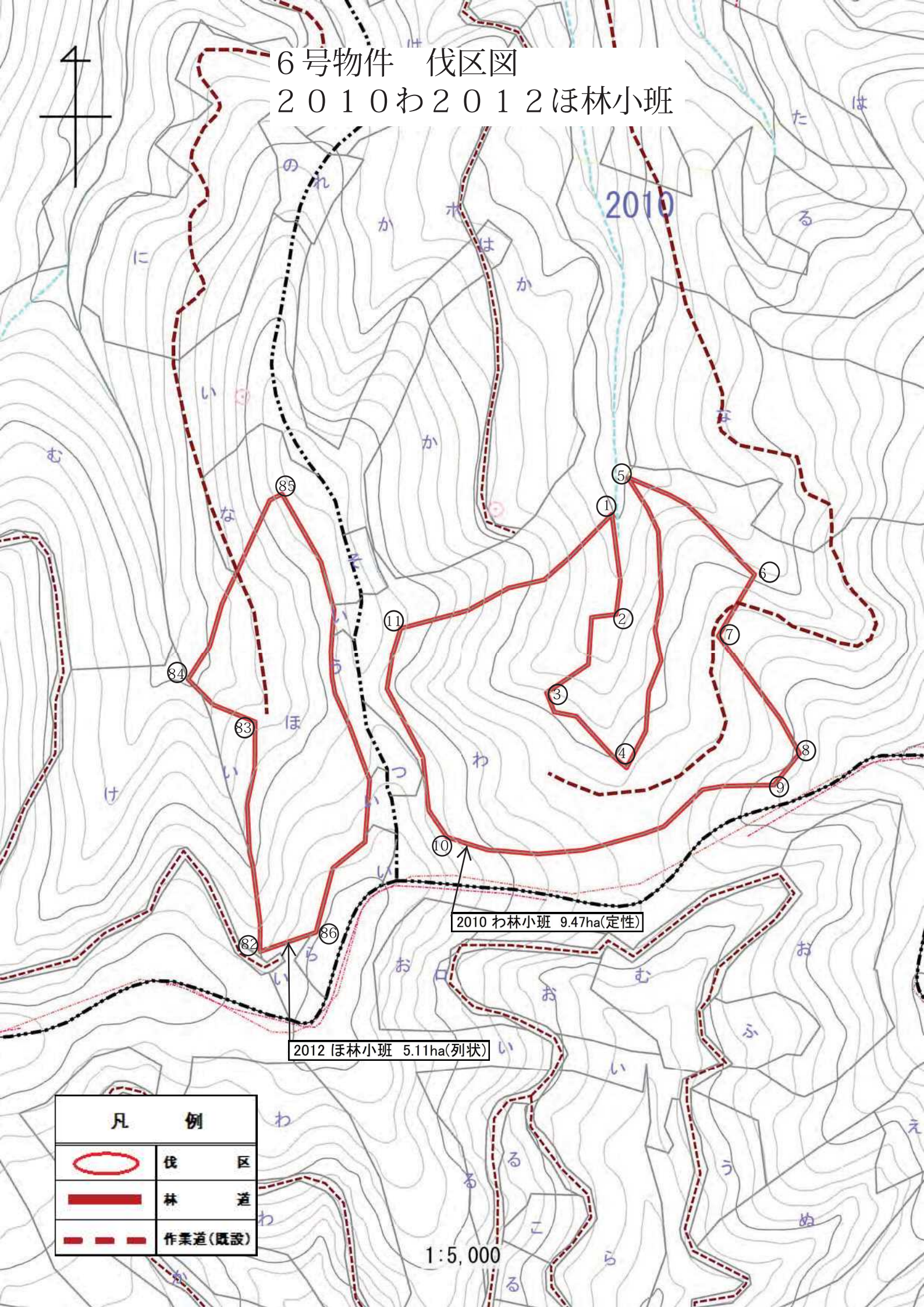
64

63

1:5,000

凡 例	
	伐 区
	林 道
	作業道(既設)

6号物件 伐区図
2010わ2012ほ林小班



2010 わ林小班 9.47ha(定性)

2012 ほ林小班 5.11ha(列状)

凡 例	
	伐 区
	林 道
	作業道(既設)

1:5,000