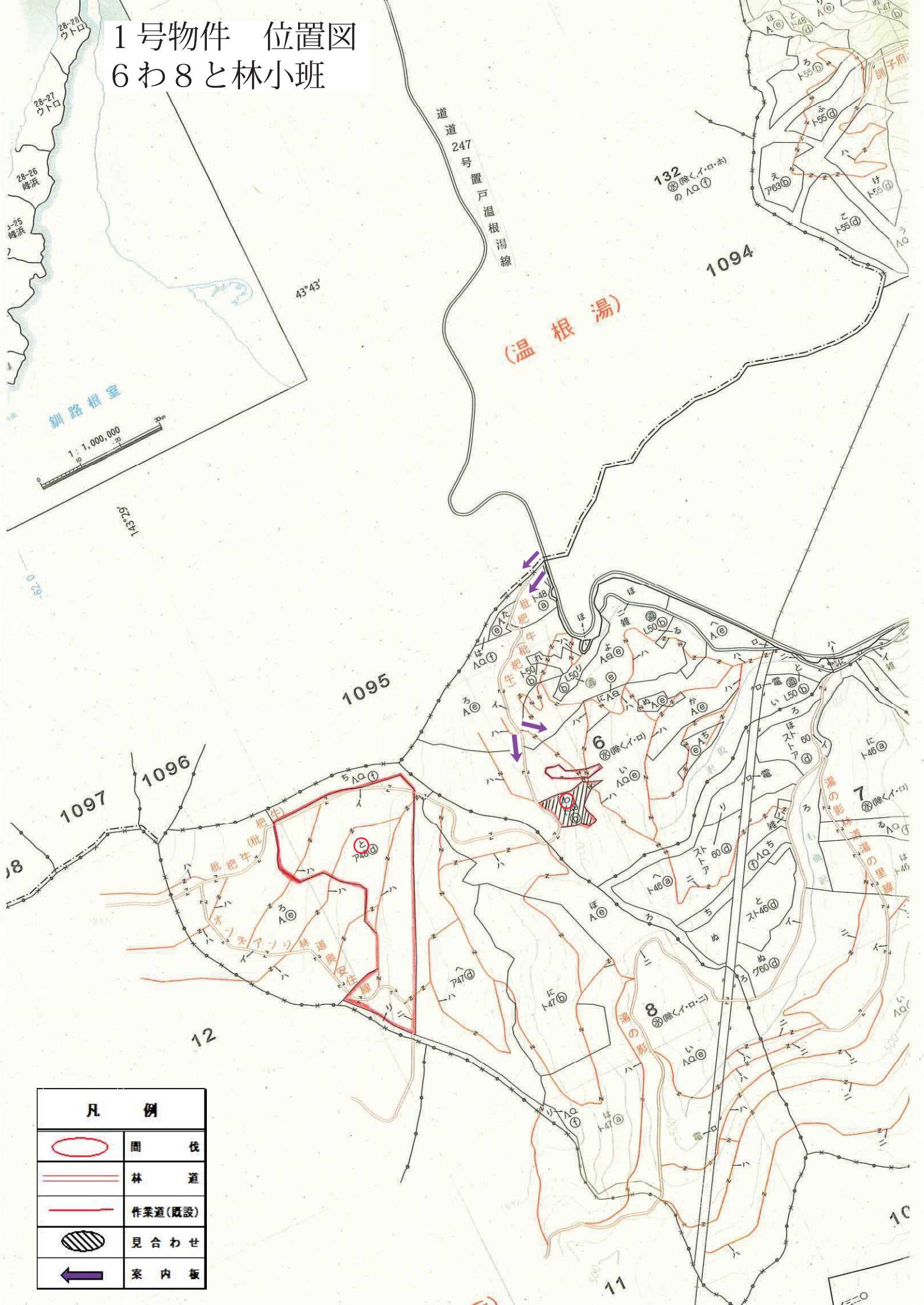
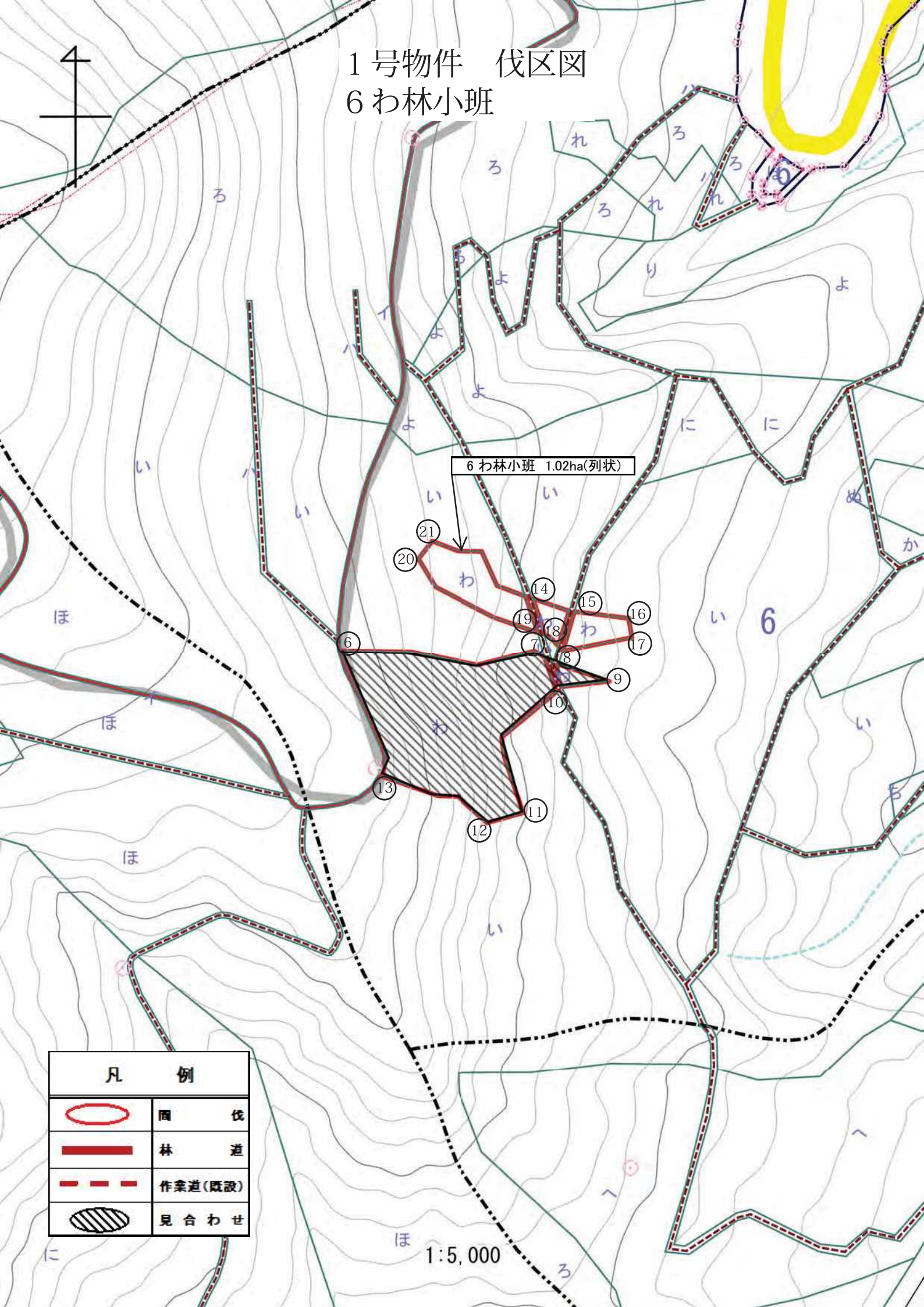


# 1号物件 位置図 6わ8と林小班



凡 例	
	間 伐
	林 道
	作業道(既設)
	見 合 わ せ
	案 内 板

1号物件 伐区図  
6わ林小班

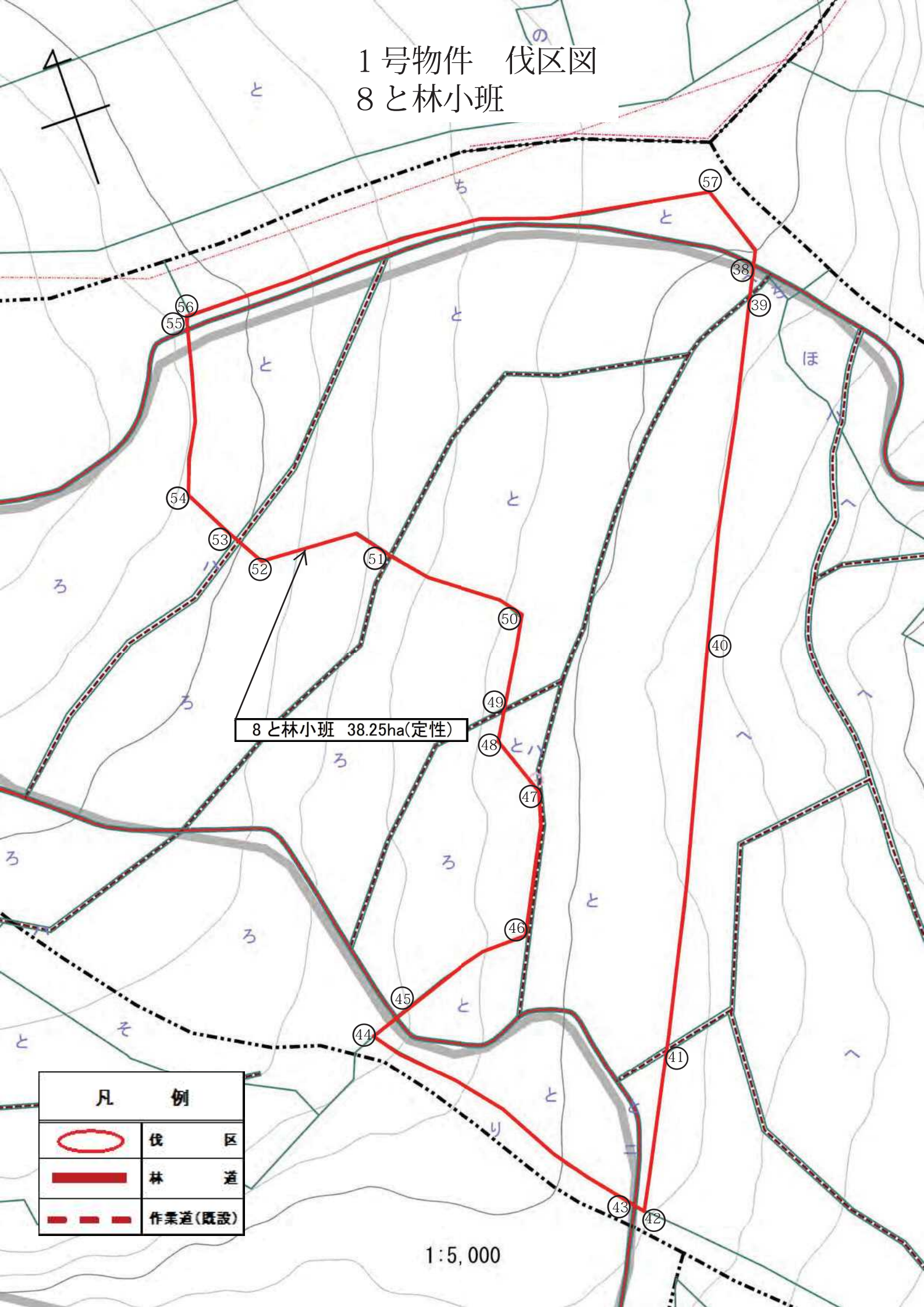


6わ林小班 1.02ha(列状)

1:5,000

凡 例	
	伐 区
	林 道
	作業道(既設)
	見 合 せ

1号物件 伐区図  
8と林小班

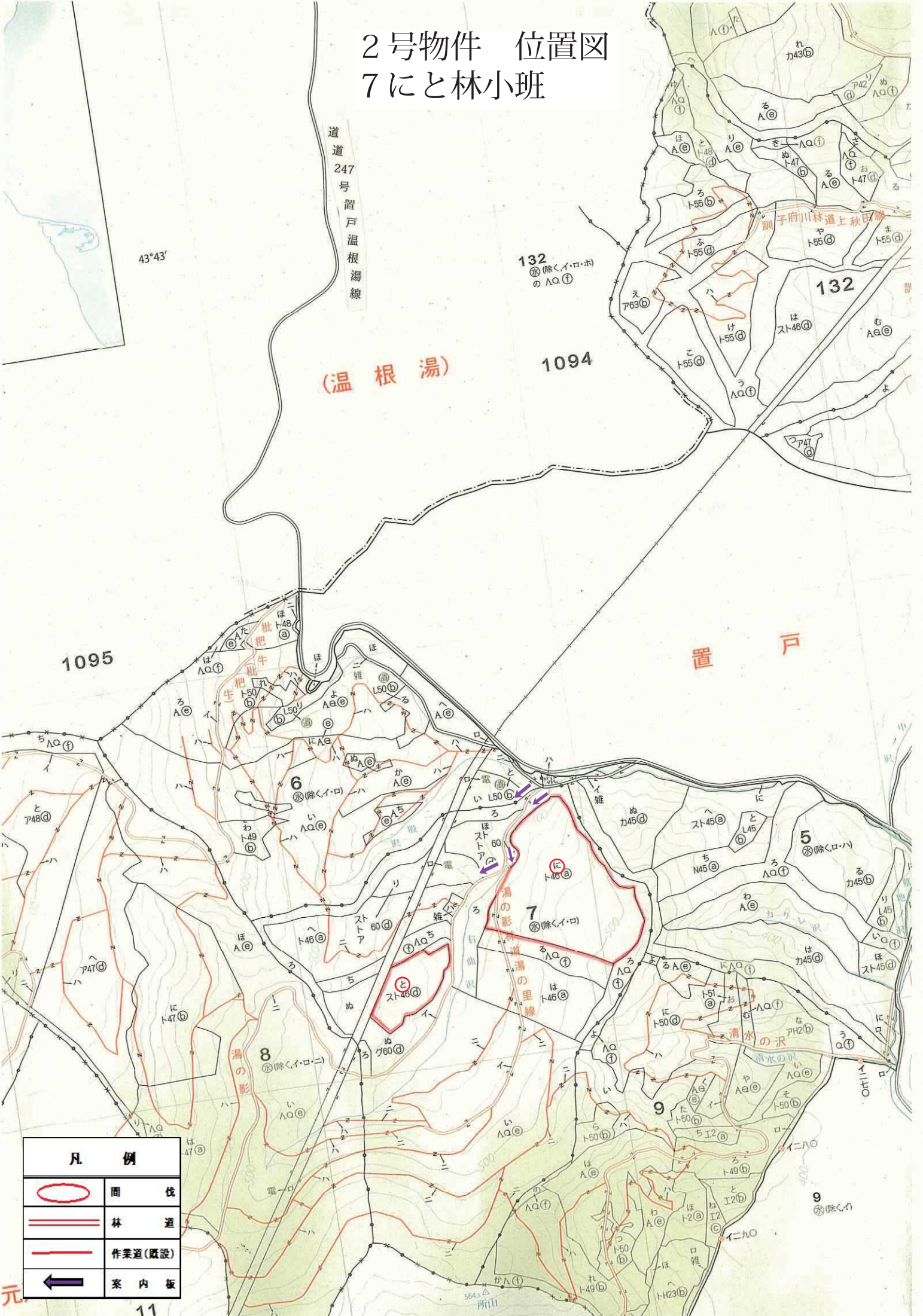


8と林小班 38.25ha(定性)

凡 例	
	伐 区
	林 道
	作業道(既設)

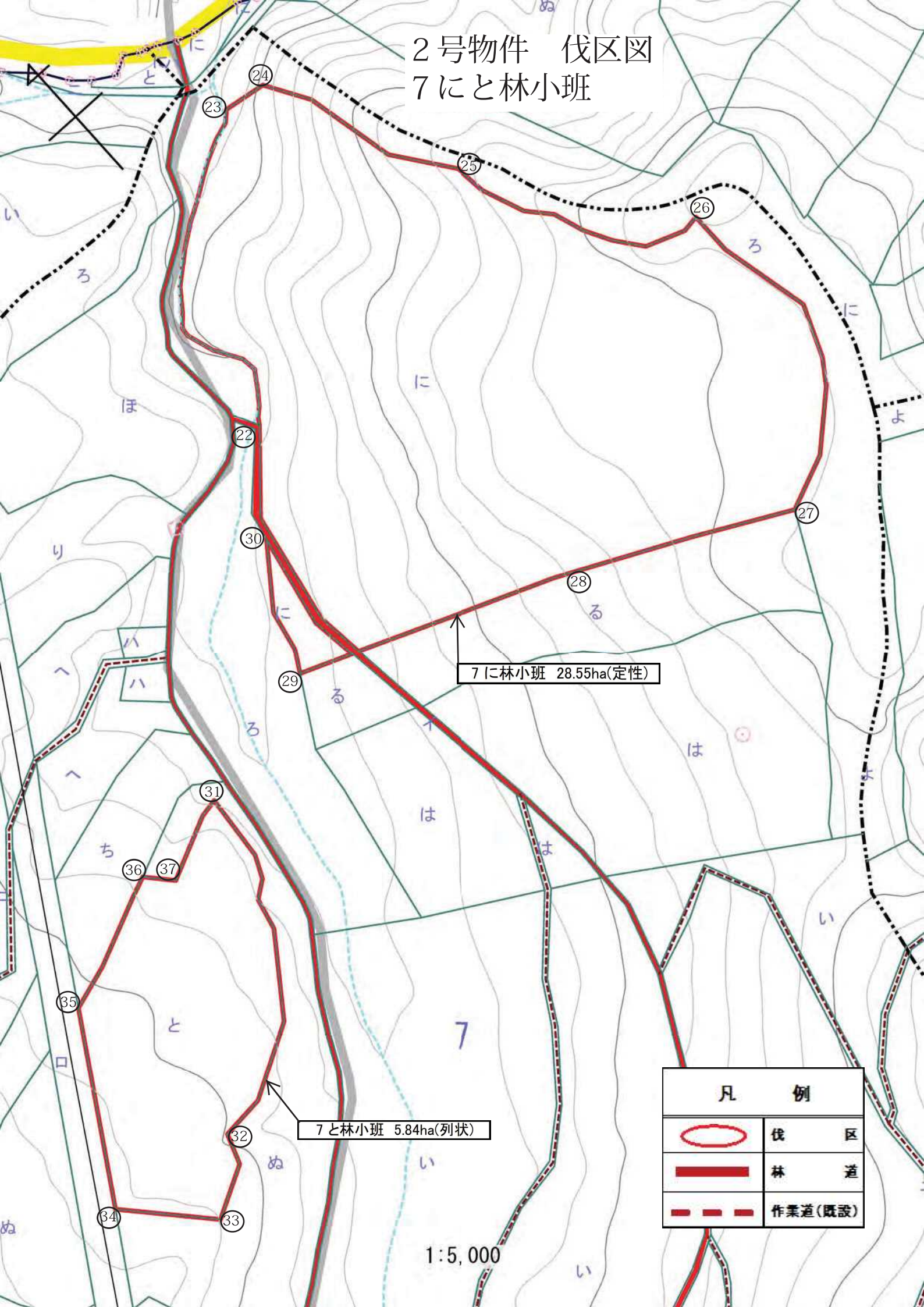
1:5,000

# 2号物件 位置図 7にと林小班



凡 例	
	間 伐
	林 道
	作業道(既設)
	案内板

2号物件 伐区図  
7にと林小班



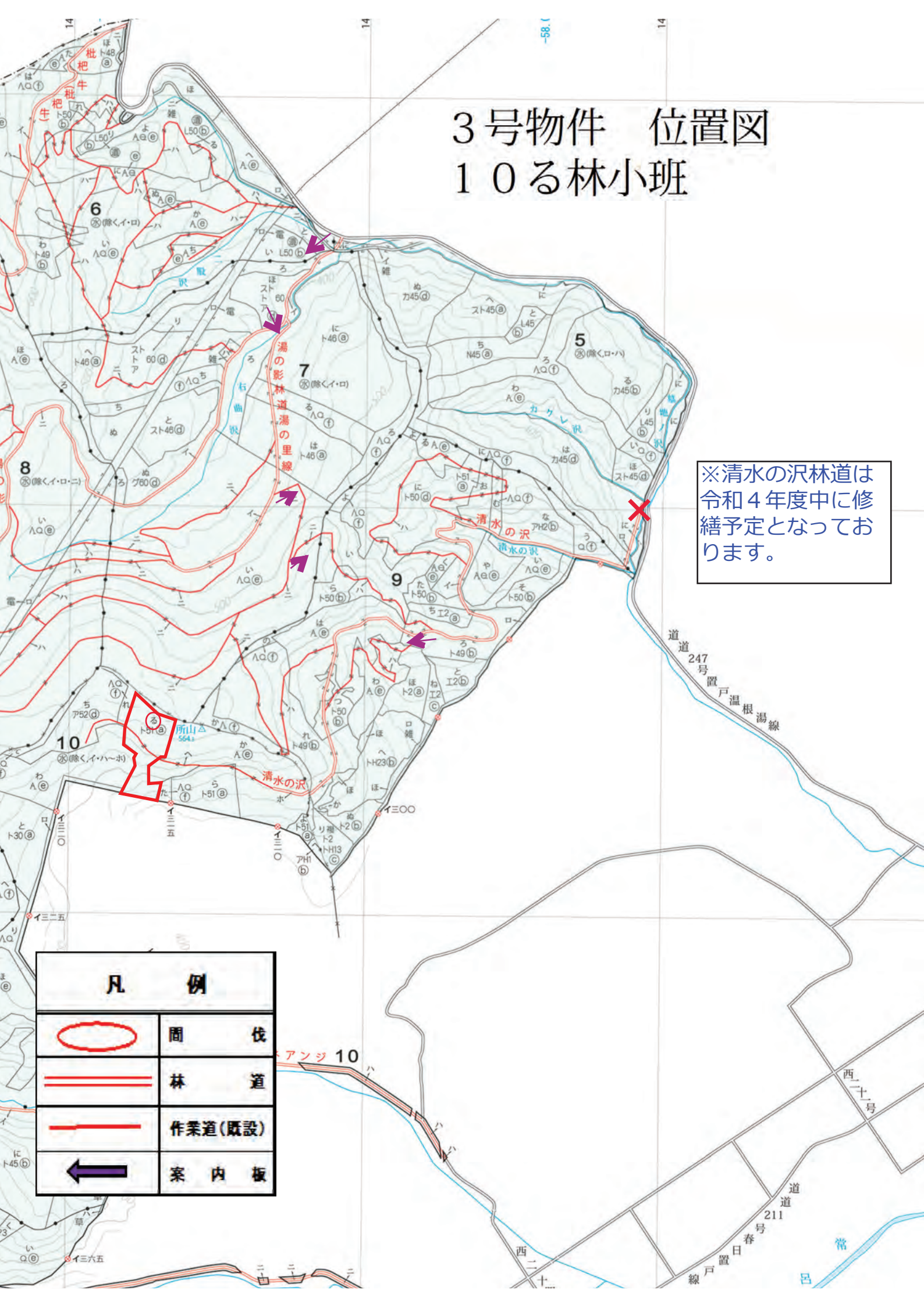
7にと林小班 28.55ha(定性)

7と林小班 5.84ha(列状)

凡 例	
	伐 区
	林 道
	作業道(既設)

1:5,000

# 3号物件 位置図 10る林小班



※清水の沢林道は令和4年度中に修繕予定となっております。

凡 例	
	間 伐
	林 道
	作業道(既設)
	案 内 板

アンジ 10

西二十号

道道 211 号

線 戸 置 日 春

常 呂

西二十

3号物件 伐区図  
10る林小班

10る林小班 6.37ha(定性)

凡 例	
	伐 区
	林 道
	作業道(既設)

1:5,000

