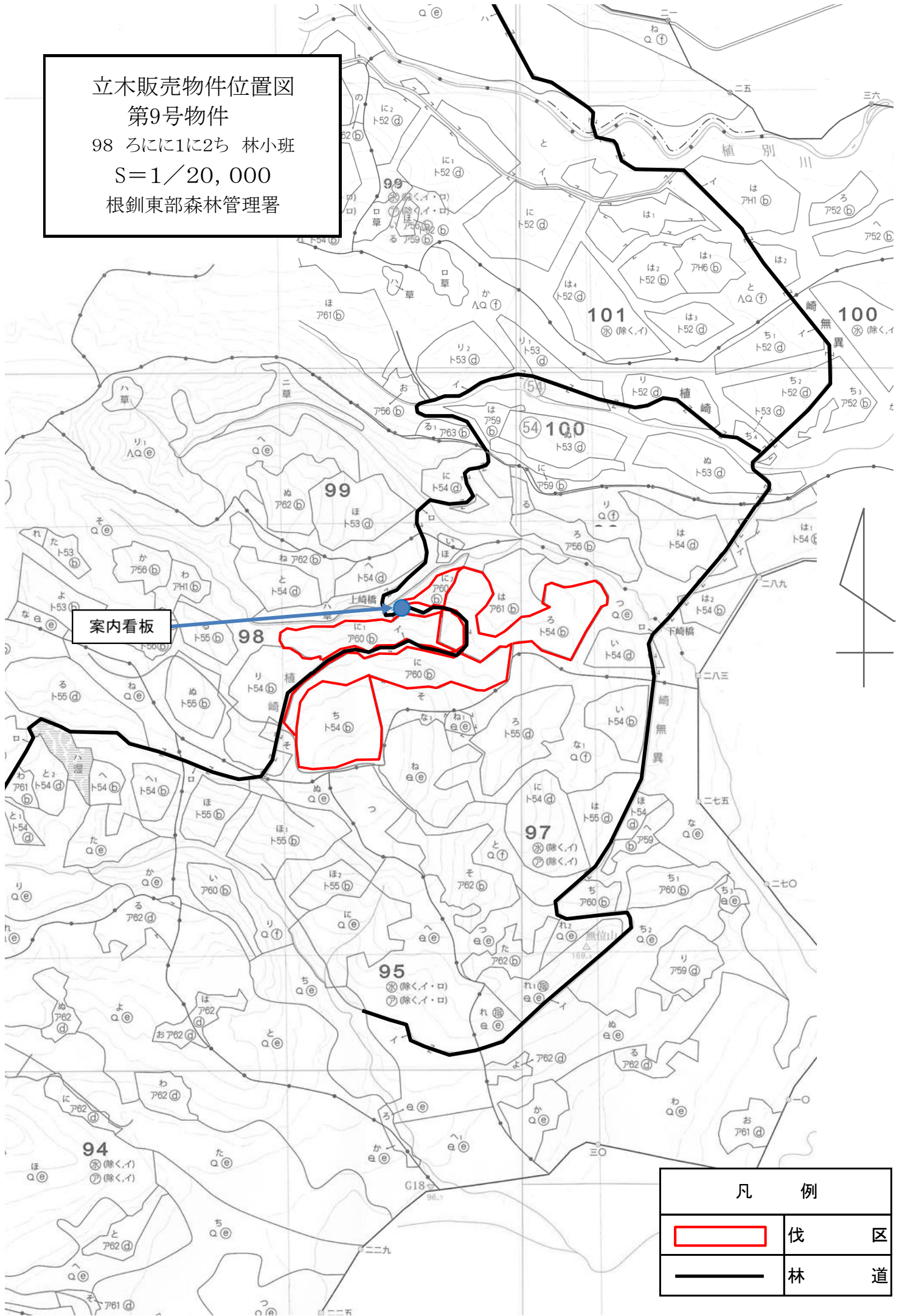




立木販売物件位置図  
 第9号物件  
 98 ろにに1に2ち 林小班  
 S=1/20,000  
 根釧東部森林管理署

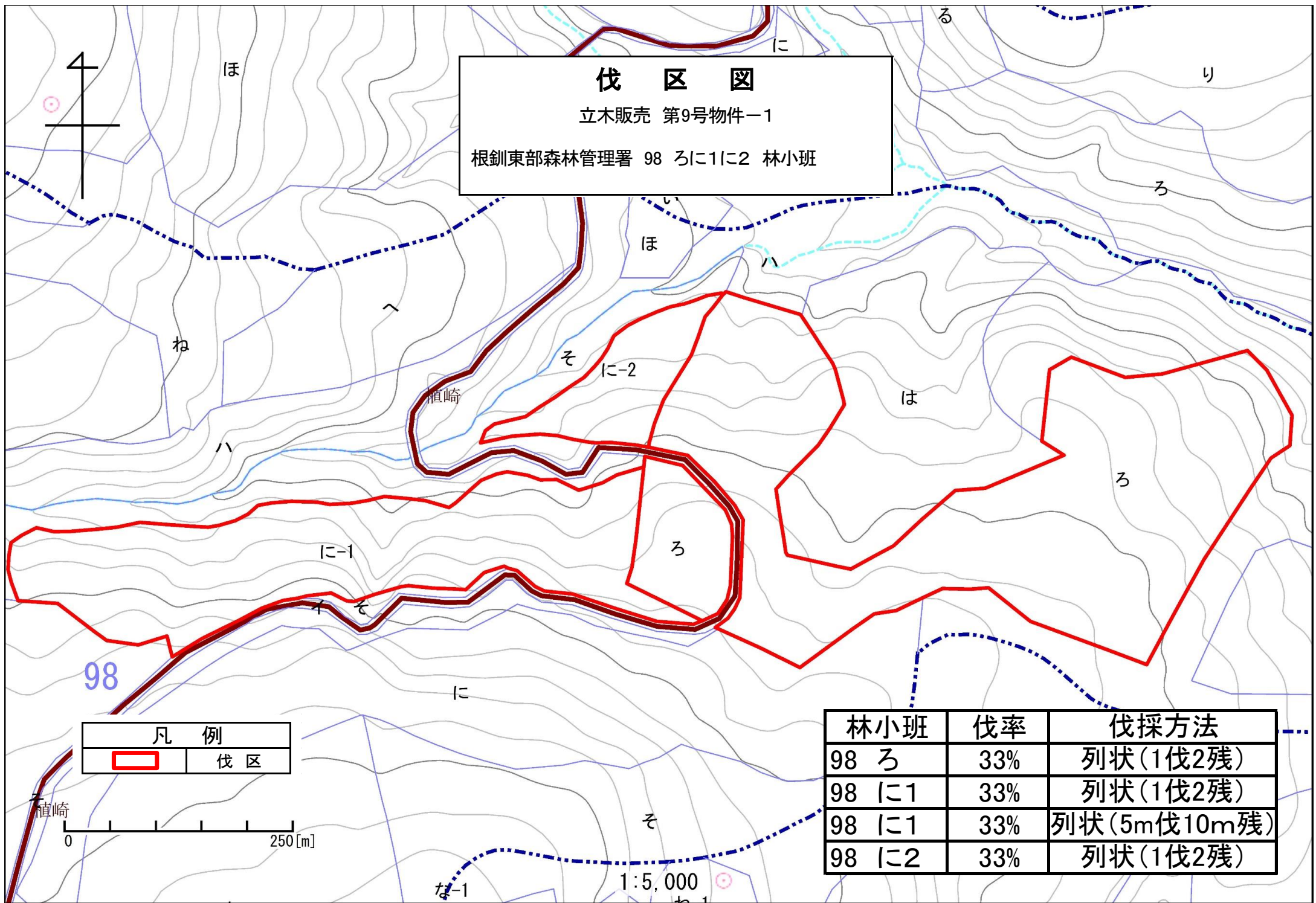


凡 例	
	伐 区
	林 道

# 伐区図

立木販売 第9号物件-1

根釧東部森林管理署 98 ろに1に2 林小班



凡 例	
	伐 区

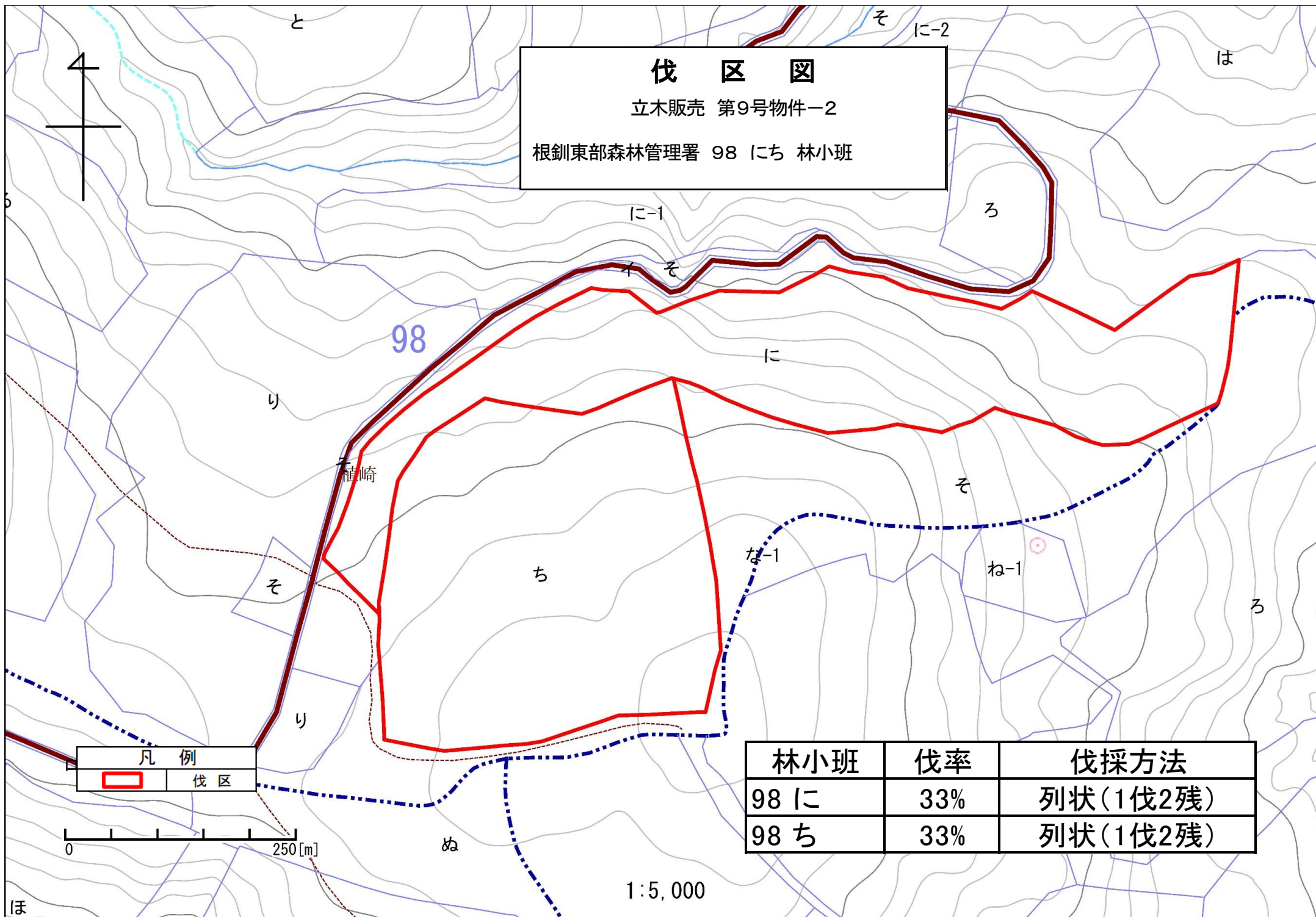
林小班	伐率	伐採方法
98 ろ	33%	列状(1伐2残)
98 に1	33%	列状(1伐2残)
98 に1	33%	列状(5m伐10m残)
98 に2	33%	列状(1伐2残)

1:5,000


# 伐区図

立木販売 第9号物件-2

根釧東部森林管理署 98 にち 林小班



林小班	伐率	伐採方法
98 に	33%	列状(1伐2残)
98 ち	33%	列状(1伐2残)

凡例
 伐区

0 250[m]

1:5,000

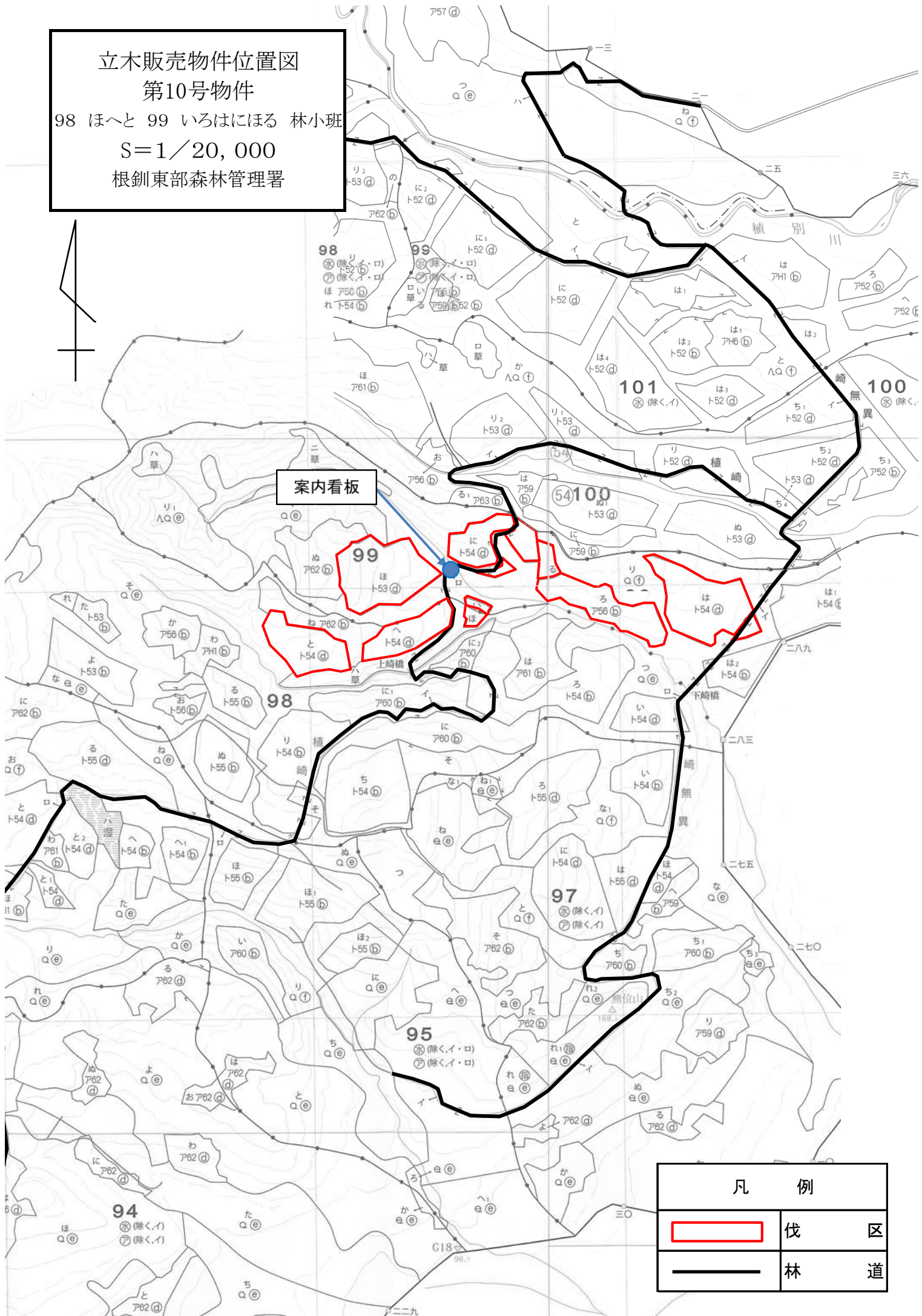
# 立木販売物件位置図

## 第10号物件

98 ほへと 99 いろはにほる 林小班

S=1/20,000

根釧東部森林管理署



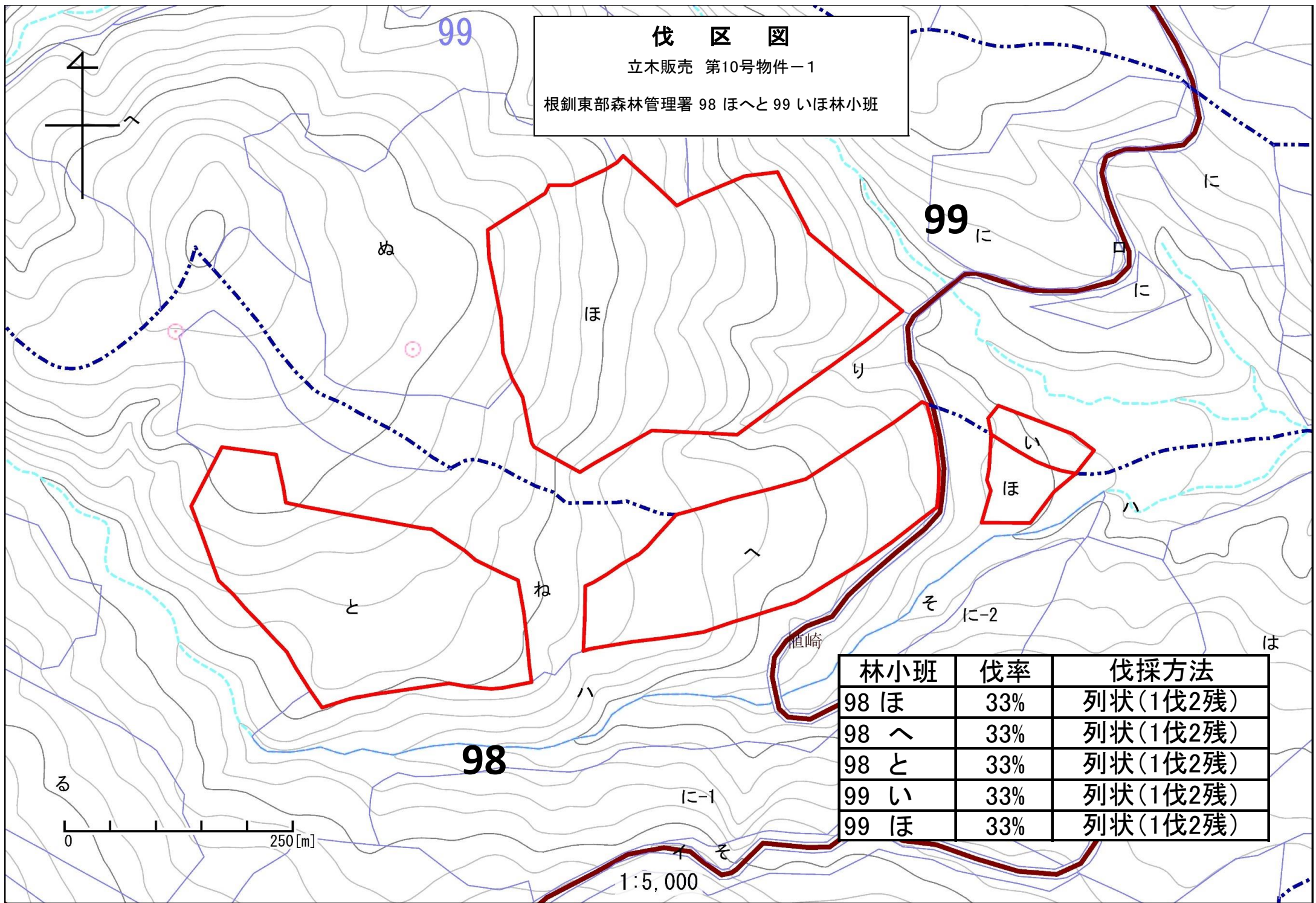
案内看板

凡 例	
	伐 区
	林 道

# 伐区図

立木販売 第10号物件-1

根釧東部森林管理署 98 ほへと 99 いほ林小班



林小班	伐率	伐採方法
98 ほ	33%	列状(1伐2残)
98 へ	33%	列状(1伐2残)
98 と	33%	列状(1伐2残)
99 い	33%	列状(1伐2残)
99 ほ	33%	列状(1伐2残)



1:5,000

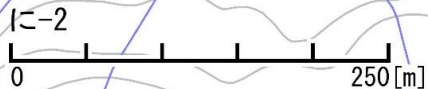
# 伐区図

立木販売 第10号物件-2

根釧東部森林管理署 99ろはにる 林小班

林小班	伐率	伐採方法
99 ろ	33%	列状(1伐2残)
99 は	33%	列状(1伐2残)
99 に	33%	列状(1伐2残)
99 る	33%	列状(1伐2残)

凡例
 伐区



1:5,000

