

物件位置図

3号物件

芽登森林事務所

301 はちりぬるお

林小班

301は林小班 (複層伐30m*60m)				
面積		13.11ha		
樹種		本数	材積	
N	20下	0	0.00	
	(カラマツ) 22上	411	486.35	
小計		411	486.35	
L	20下	498	50.31	
	22上	242	107.29	
小計		740	157.60	
合計		1,151	643.95	

301ち林小班 (複層伐30m*60m)				
面積		5.92ha		
樹種		本数	材積	
N	20下	0	0.00	
	(カラマツ) 22上	170	110.08	
小計		170	110.08	
L	20下	546	53.51	
	22上	259	102.37	
小計		805	155.88	
合計		975	265.96	

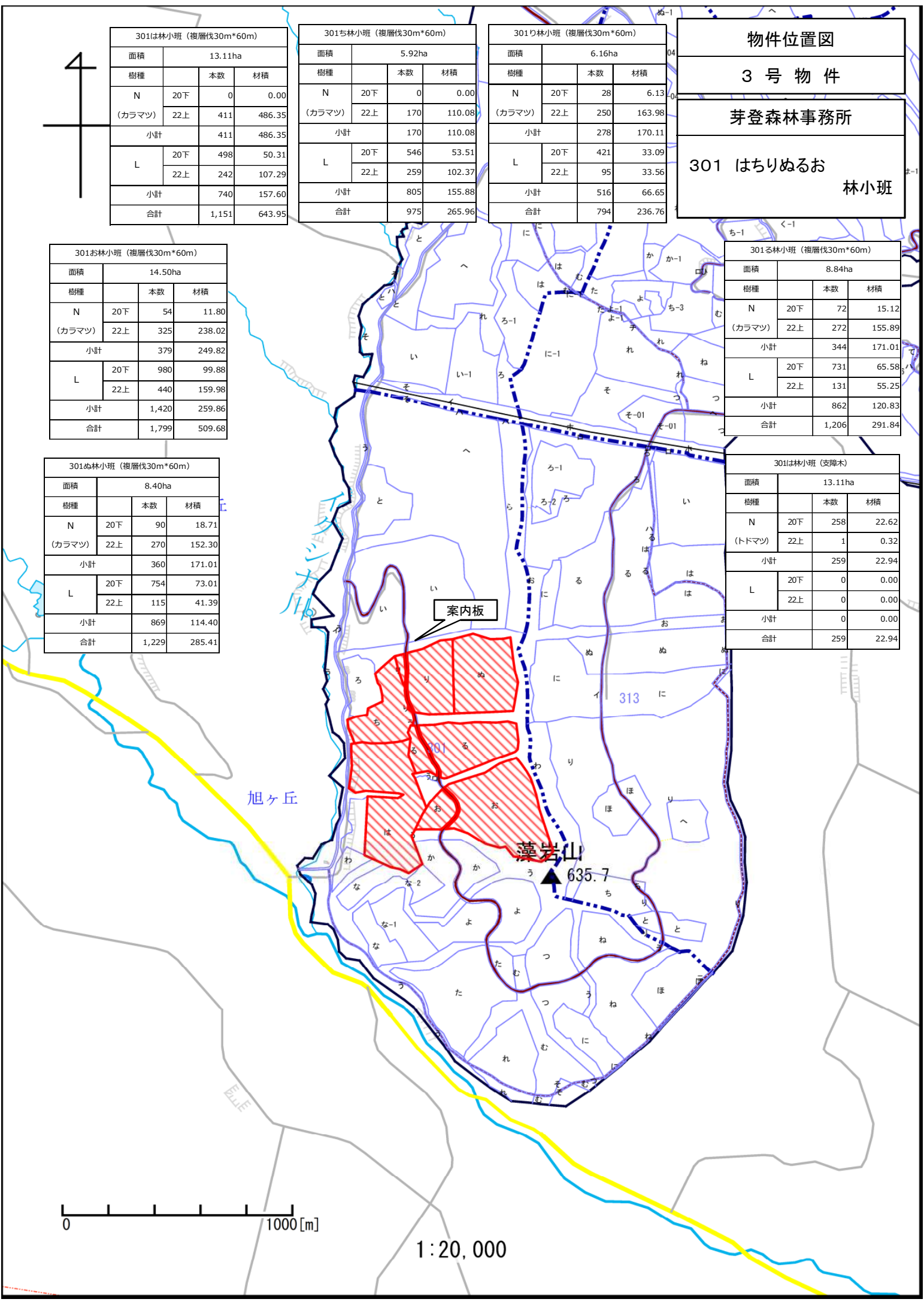
301り林小班 (複層伐30m*60m)				
面積		6.16ha		
樹種		本数	材積	
N	20下	28	6.13	
	(カラマツ) 22上	250	163.98	
小計		278	170.11	
L	20下	421	33.09	
	22上	95	33.56	
小計		516	66.65	
合計		794	236.76	

301お林小班 (複層伐30m*60m)				
面積		14.50ha		
樹種		本数	材積	
N	20下	54	11.80	
	(カラマツ) 22上	325	238.02	
小計		379	249.82	
L	20下	980	99.88	
	22上	440	159.98	
小計		1,420	259.86	
合計		1,799	509.68	

301る林小班 (複層伐30m*60m)				
面積		8.84ha		
樹種		本数	材積	
N	20下	72	15.12	
	(カラマツ) 22上	272	155.89	
小計		344	171.01	
L	20下	731	65.58	
	22上	131	55.25	
小計		862	120.83	
合計		1,206	291.84	

301ぬ林小班 (複層伐30m*60m)				
面積		8.40ha		
樹種		本数	材積	
N	20下	90	18.71	
	(カラマツ) 22上	270	152.30	
小計		360	171.01	
L	20下	754	73.01	
	22上	115	41.39	
小計		869	114.40	
合計		1,229	285.41	

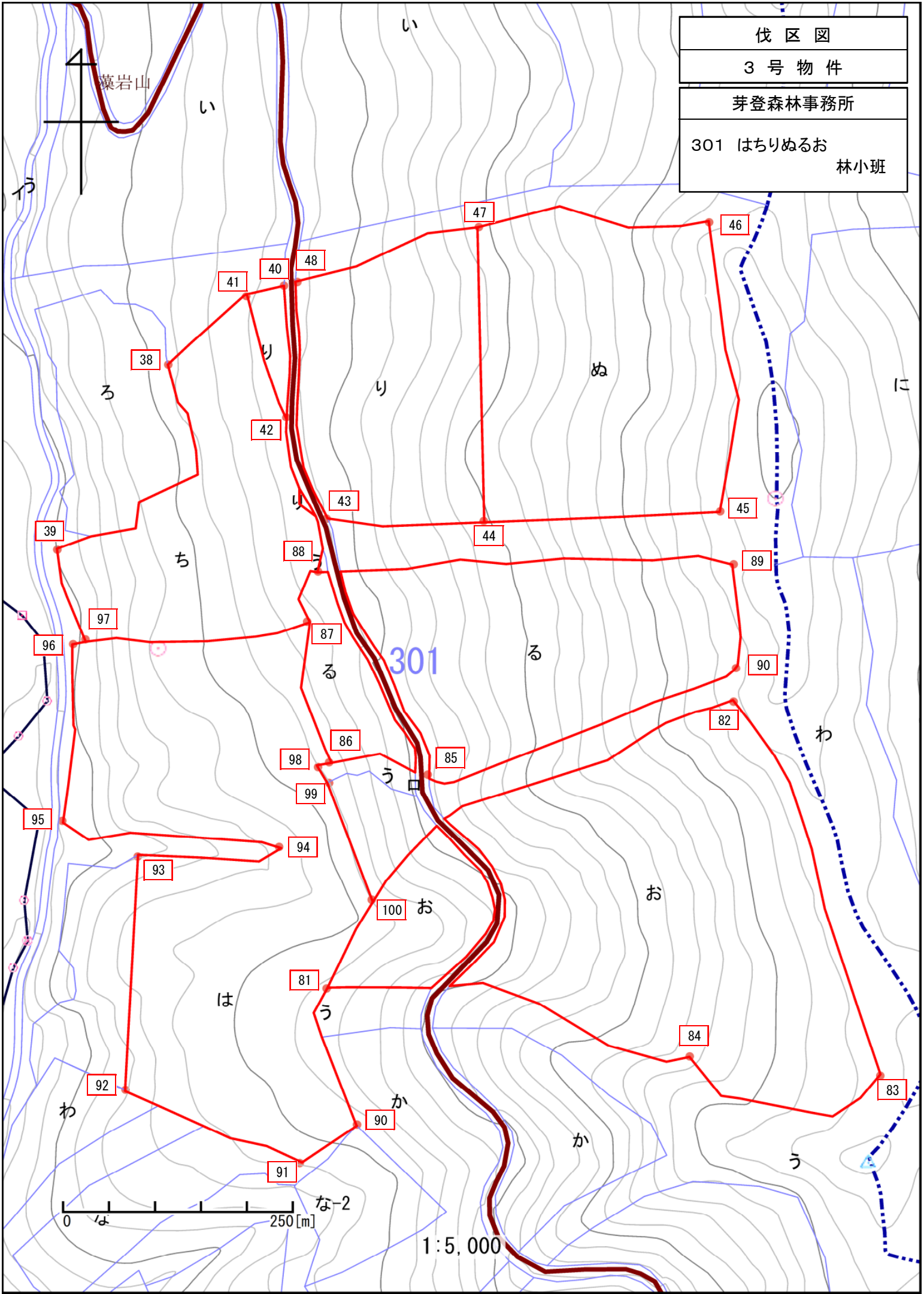
301は林小班 (支障木)				
面積		13.11ha		
樹種		本数	材積	
N	20下	258	22.62	
	(トドマツ) 22上	1	0.32	
小計		259	22.94	
L	20下	0	0.00	
	22上	0	0.00	
小計		0	0.00	
合計		259	22.94	



0 1000 [m]

1:20,000

伐区図
3号物件
芽登森林事務所
301 はちりぬるお 林小班



0 250[m]

1:5,000

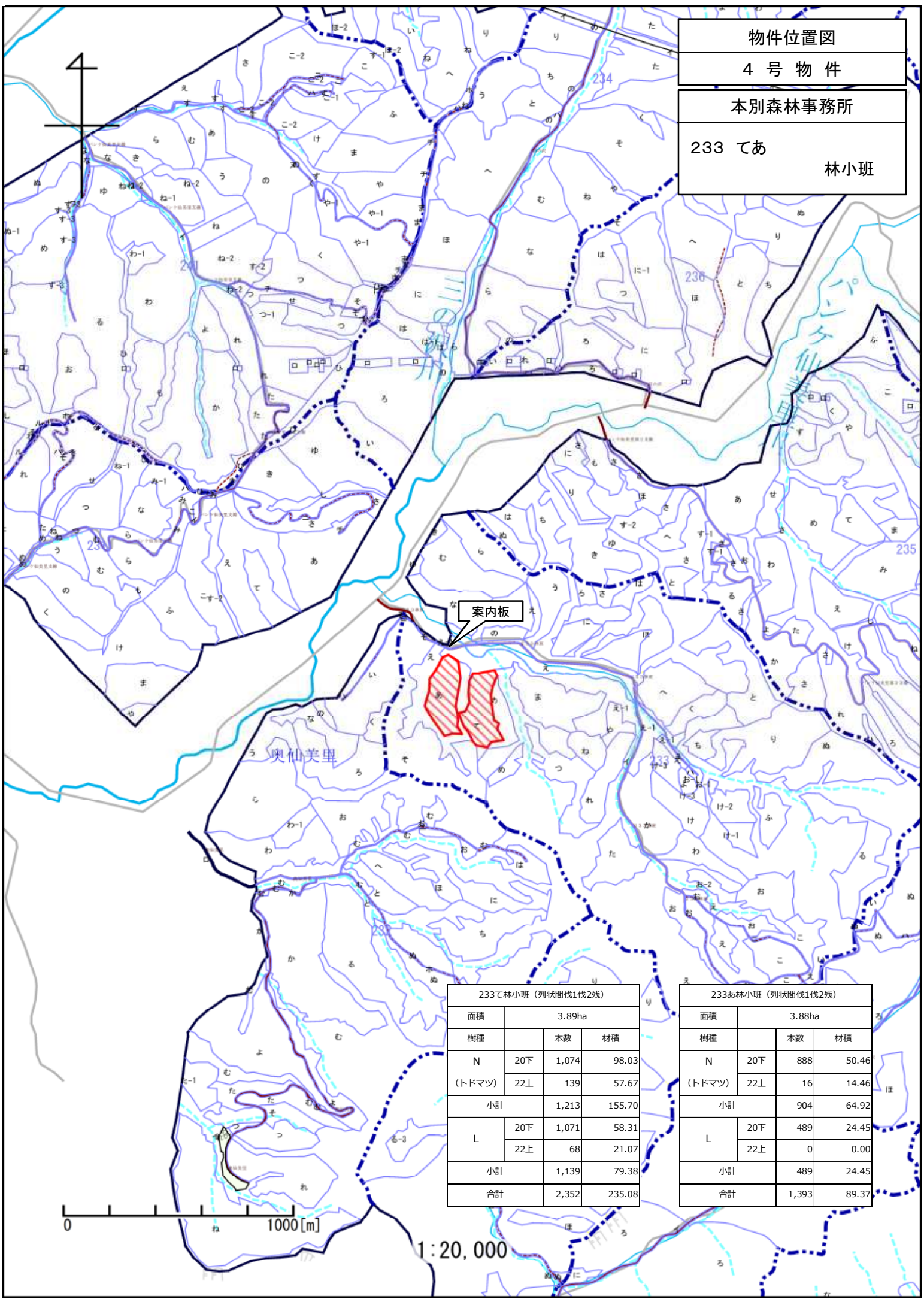
物件位置図

4号物件

本別森林事務所

233てあ

林小班



案内板

奥仙美里



1:20,000

233て林小班 (列状間伐1伐2残)			
面積	3.89ha		
樹種	本数	材積	
N (トドマツ)	20下	1,074	98.03
	22上	139	57.67
小計		1,213	155.70
L	20下	1,071	58.31
	22上	68	21.07
小計		1,139	79.38
合計		2,352	235.08

233あ林小班 (列状間伐1伐2残)			
面積	3.88ha		
樹種	本数	材積	
N (トドマツ)	20下	888	50.46
	22上	16	14.46
小計		904	64.92
L	20下	489	24.45
	22上	0	0.00
小計		489	24.45
合計		1,393	89.37

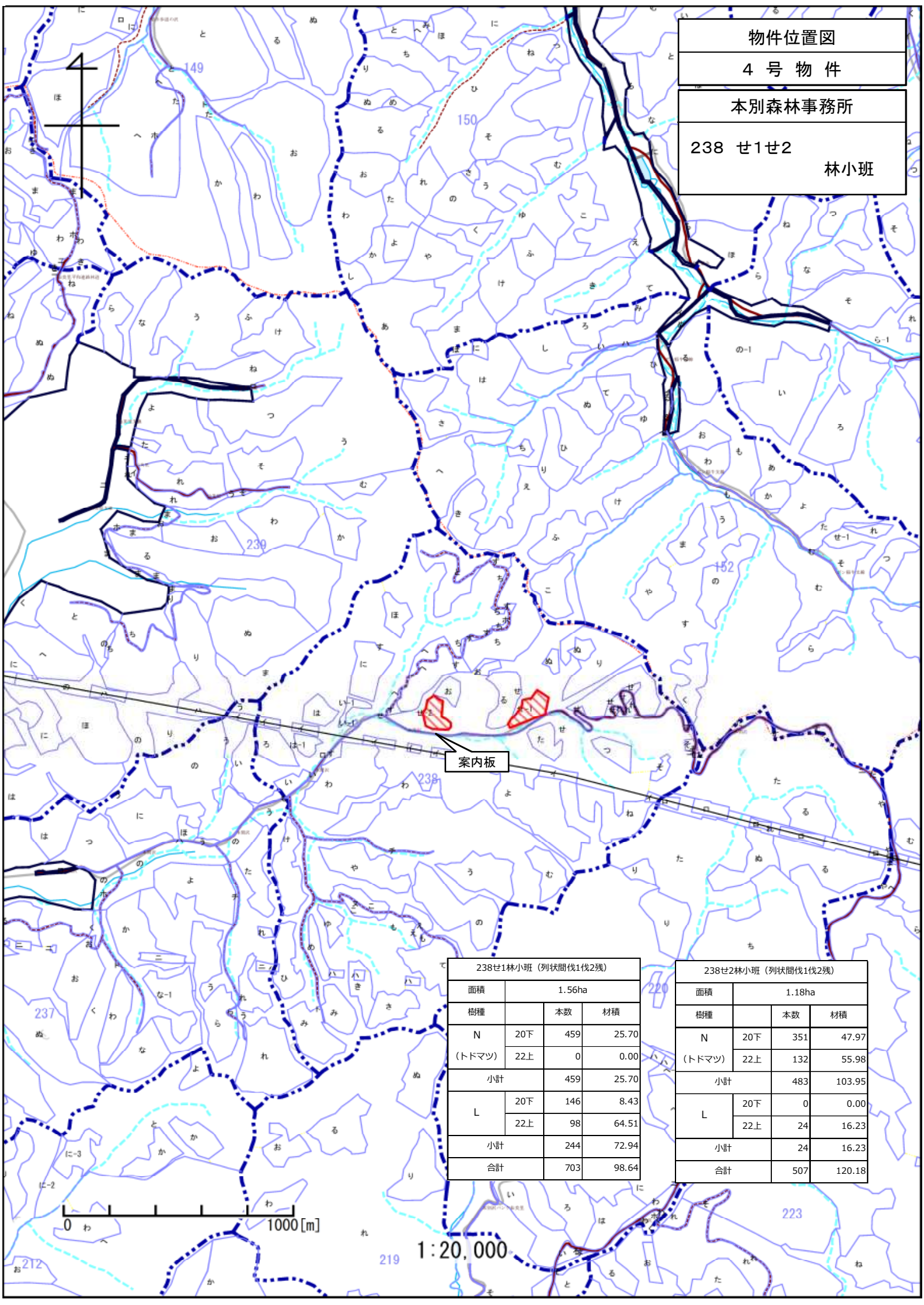
物件位置図

4号物件

本別森林事務所

238 せ1せ2

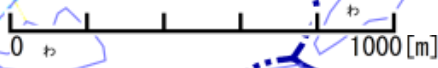
林小班



案内板

238せ1林小班 (列状間伐1伐2残)			
面積	1.56ha		
樹種	本数	材積	
N (トドマツ)	20下	459	25.70
	22上	0	0.00
小計		459	25.70
L	20下	146	8.43
	22上	98	64.51
小計		244	72.94
合計		703	98.64

238せ2林小班 (列状間伐1伐2残)			
面積	1.18ha		
樹種	本数	材積	
N (トドマツ)	20下	351	47.97
	22上	132	55.98
小計		483	103.95
L	20下	0	0.00
	22上	24	16.23
小計		24	16.23
合計		507	120.18



1:20,000

物件位置図

4号物件

本別森林事務所

240 つ

林小班

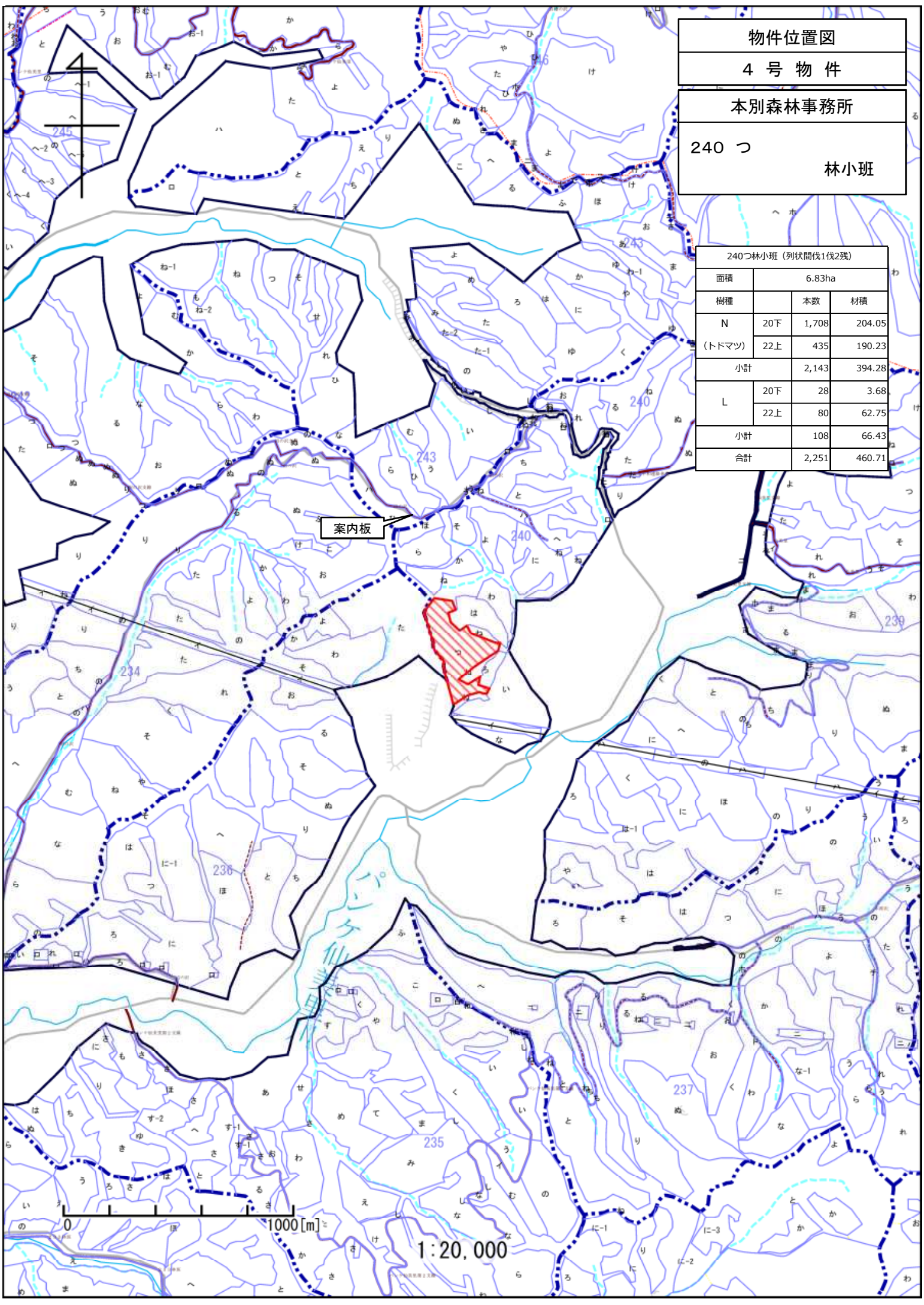
240つ林小班 (列状間伐1伐2残)

面積	6.83ha		
樹種		本数	材積
N (トドマツ)	20下	1,708	204.05
	22上	435	190.23
小計		2,143	394.28
L	20下	28	3.68
	22上	80	62.75
小計		108	66.43
合計		2,251	460.71

案内板



1:20,000



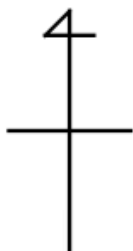
物件位置図

4号物件

本別森林事務所

241 ゆめ

林小班



仙美里

奥仙美里

案内板

241ゆめ林小班 (帯状間伐5m*15)			
面積	3.50ha		
樹種	本数	材積	
N (トドマツ)	20下	104	6.61
	22上	0	0.00
小計		104	6.61
L	20下	510	15.30
	22上	15	18.34
小計		525	33.64
合計		629	40.25

241ゆめ林小班 (帯状間伐5m*15)			
面積	6.88ha		
樹種	本数	材積	
N (トドマツ)	20下	248	26.06
	22上	213	145.56
小計		461	171.62
L	20下	843	45.39
	22上	83	39.40
小計		926	84.79
合計		1,387	256.41

0 1000[m]

1:20,000

物件位置図

4号物件

本別森林事務所

244 お

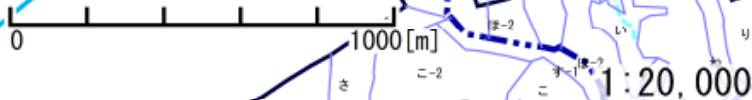
林小班

244お林小班 (列状間伐1伐3残)

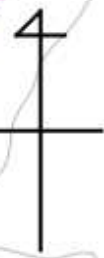
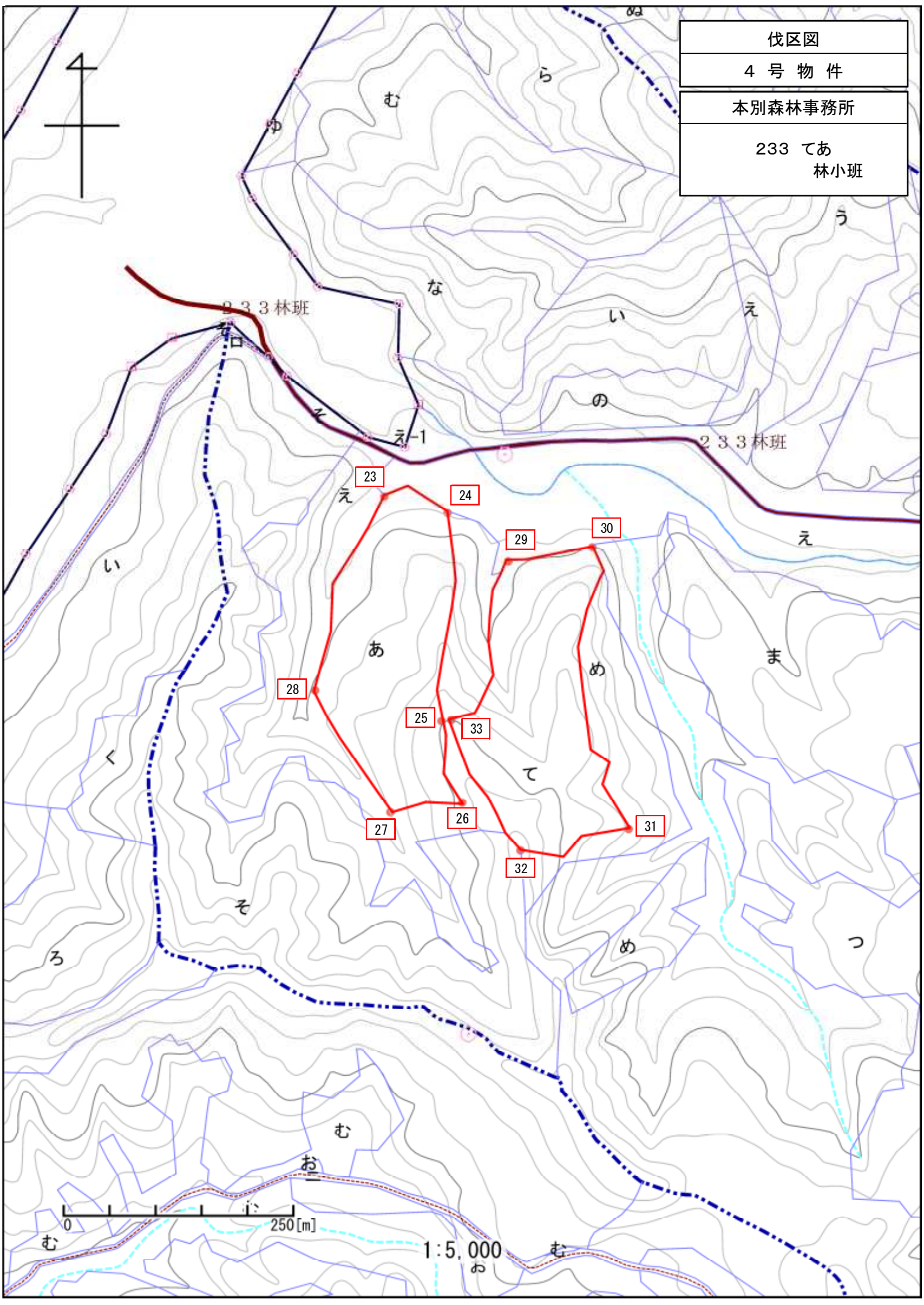
面積	1.22ha		
樹種		本数	材積
N (トドマツ)	20下	220	11.89
	22上	6	1.90
小計		226	13.79
L	20下	134	8.50
	22上	33	14.07
小計		167	22.57
合計		393	36.36

案内板

案内板

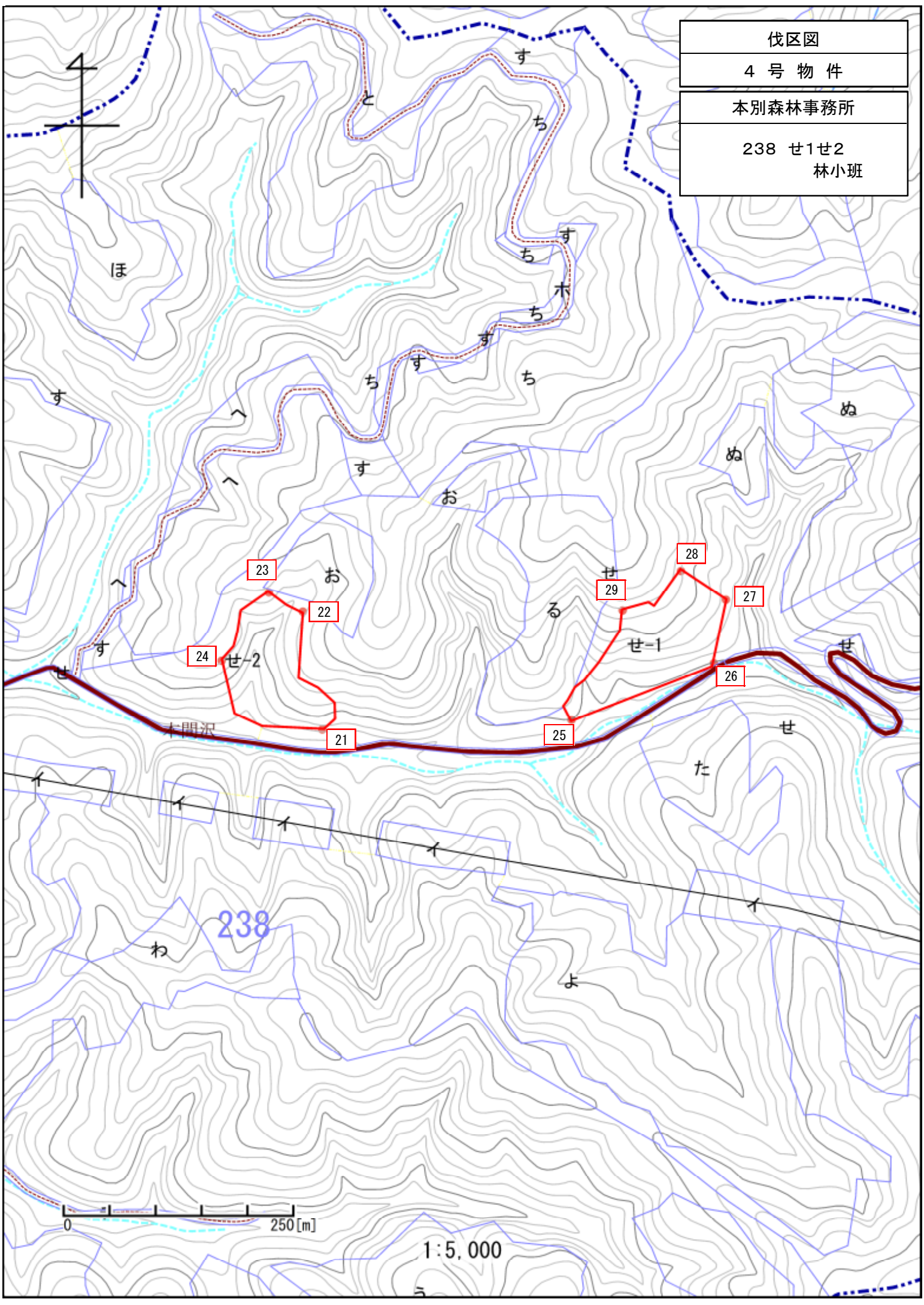


伐区図
4号物件
本別森林事務所
233 であ 林小班

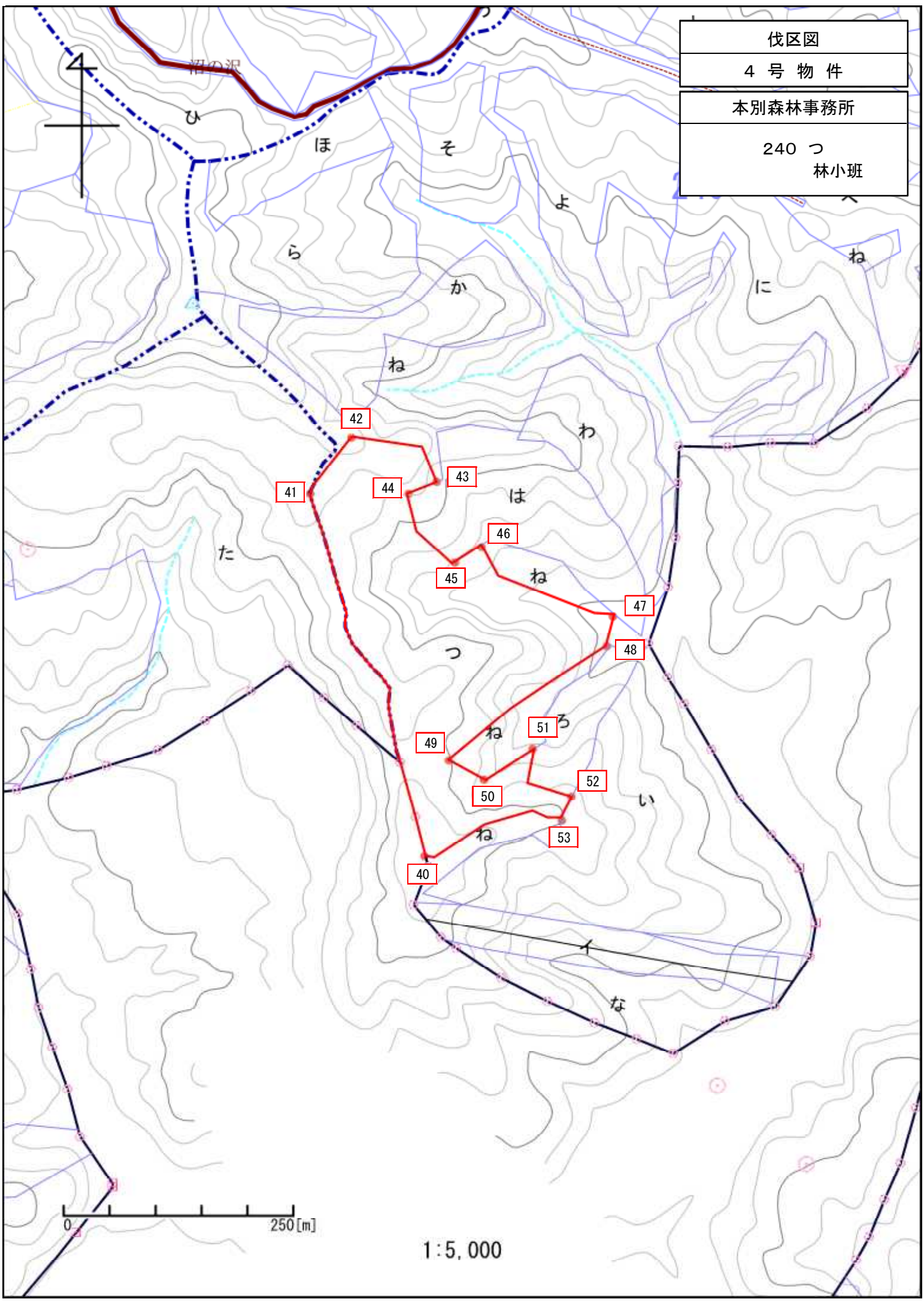


1:5,000

伐区図
4号物件
本別森林事務所
238 せ1せ2 林小班

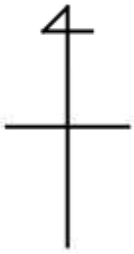


伐区図
4号物件
本別森林事務所
240つ 林小班



0 250 [m]

1:5,000



伐区図
4号物件
本別森林事務所
241 ゆめ 林小班

