

位置図

令和4年10月公売 4号物件

網走西部森林管理署







333へ林小班 複層伐 17.84ha

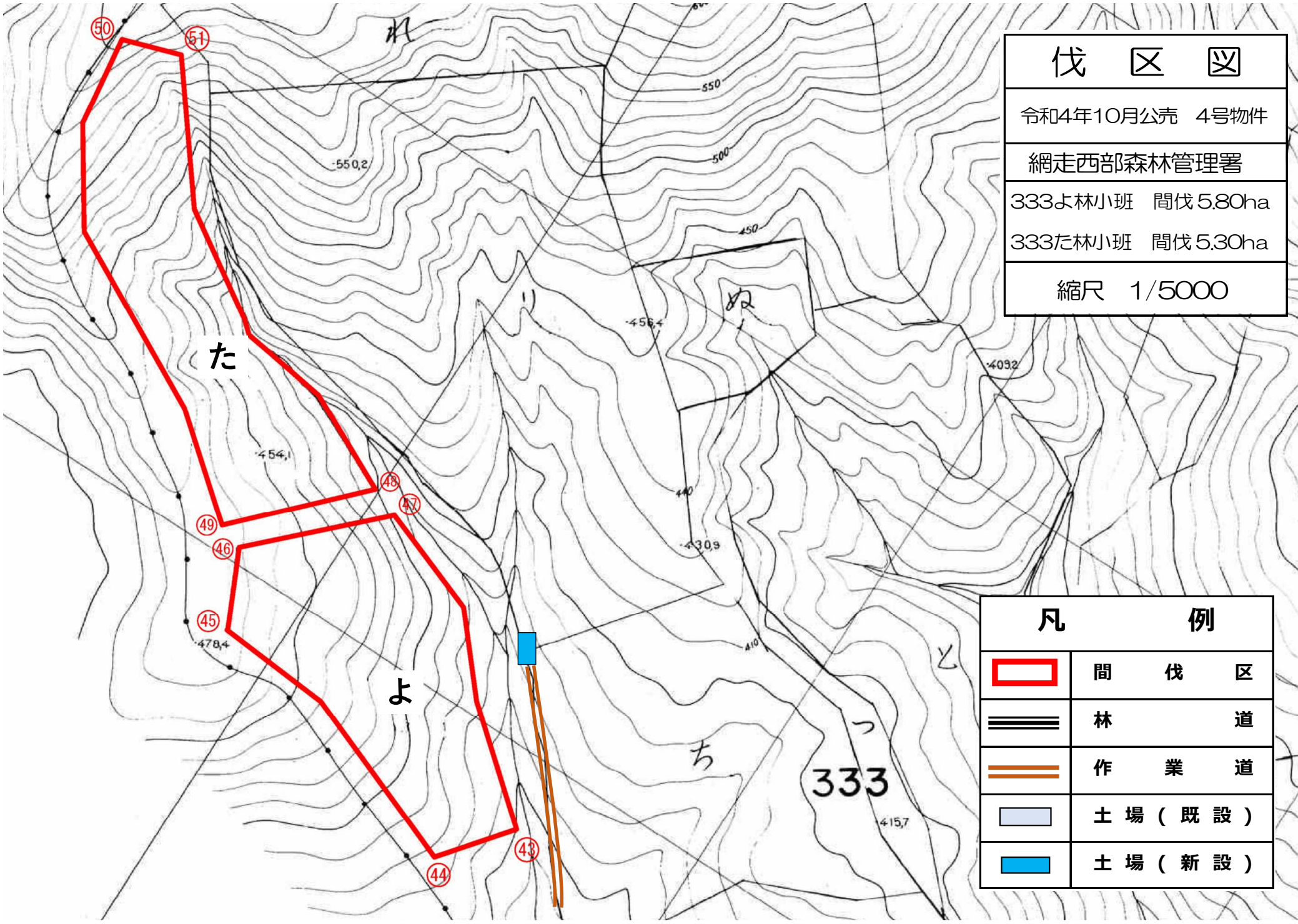
333よ林小班 間伐 5.80ha

333た林小班 間伐 5.30ha






保安林の種類 水源かん養保安林

縮尺 1/20000

| 凡 例 | |
|---|-------------|
|  | 間 伐 区 |
|  | 複 層 伐 区 |
|  | 公 道 (舗 装) |
|  | 林 道 |
|  | 作 業 道 |
|  | 案 内 板 |



伐区図
 令和4年10月公売 4号物件
 網走西部森林管理署
 333よ林小班 間伐5.80ha
 333た林小班 間伐5.30ha
 縮尺 1/5000

| 凡 例 | |
|---|-------------|
|  | 間 伐 区 |
|  | 林 道 |
|  | 作 業 道 |
|  | 土 場 (既 設) |
|  | 土 場 (新 設) |

伐区図

令和4年10月公売 4号物件



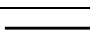
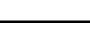

網走西部森林管理署

333へ林小班 複層伐 17.84ha

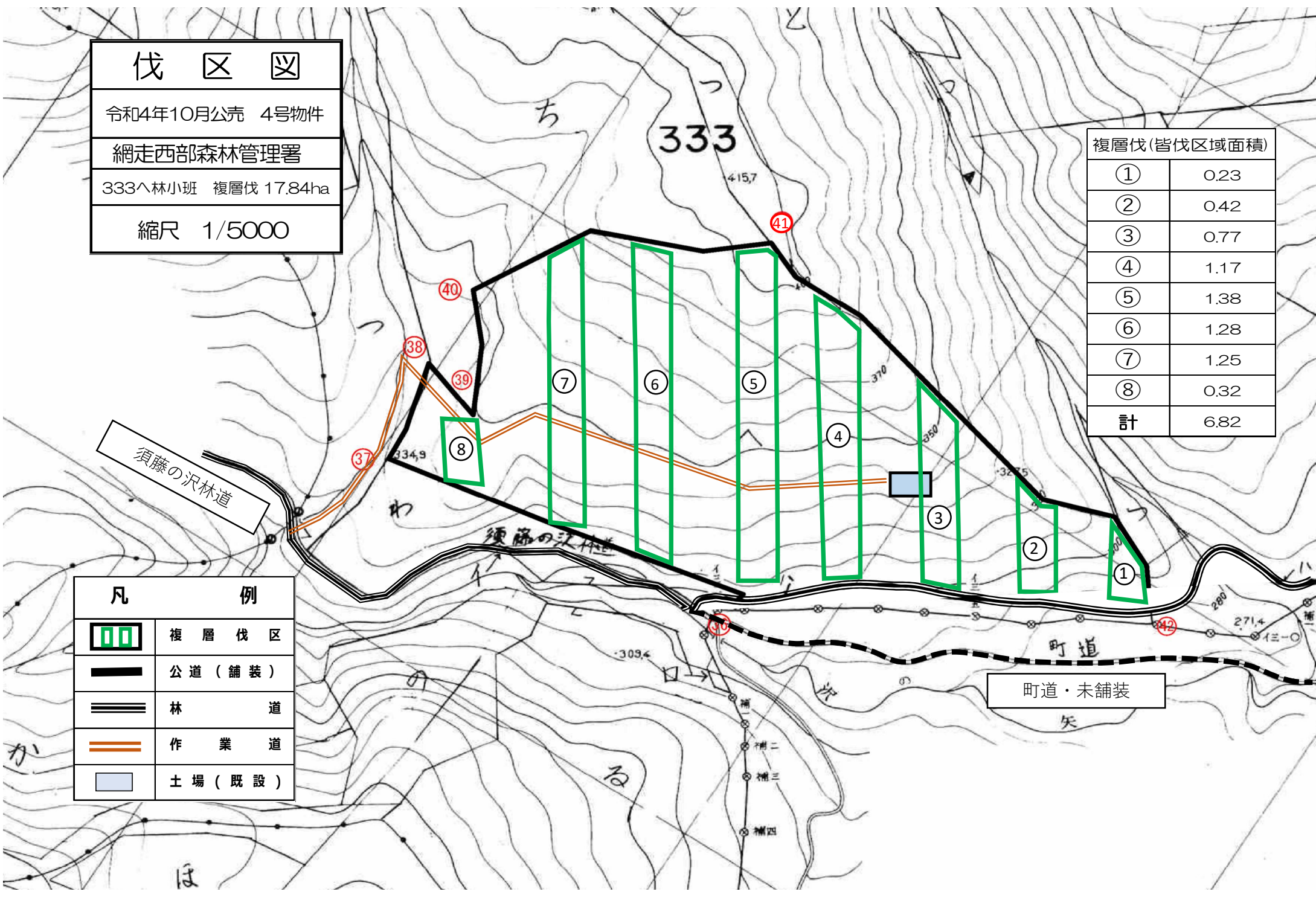
縮尺 1/5000

複層伐(皆伐区域面積)

| | |
|---|------|
| ① | 0.23 |
| ② | 0.42 |
| ③ | 0.77 |
| ④ | 1.17 |
| ⑤ | 1.38 |
| ⑥ | 1.28 |
| ⑦ | 1.25 |
| ⑧ | 0.32 |
| 計 | 6.82 |

| 凡 | 例 |
|---|--------|
|  | 複層伐区 |
|  | 公道(舗装) |
|  | 林道 |
|  | 作業道 |
|  | 土場(既設) |

町道・未舗装



位置図

令和4年10月公売 5号物件

網走西部森林管理署

1221い林小班 択伐 7.50ha

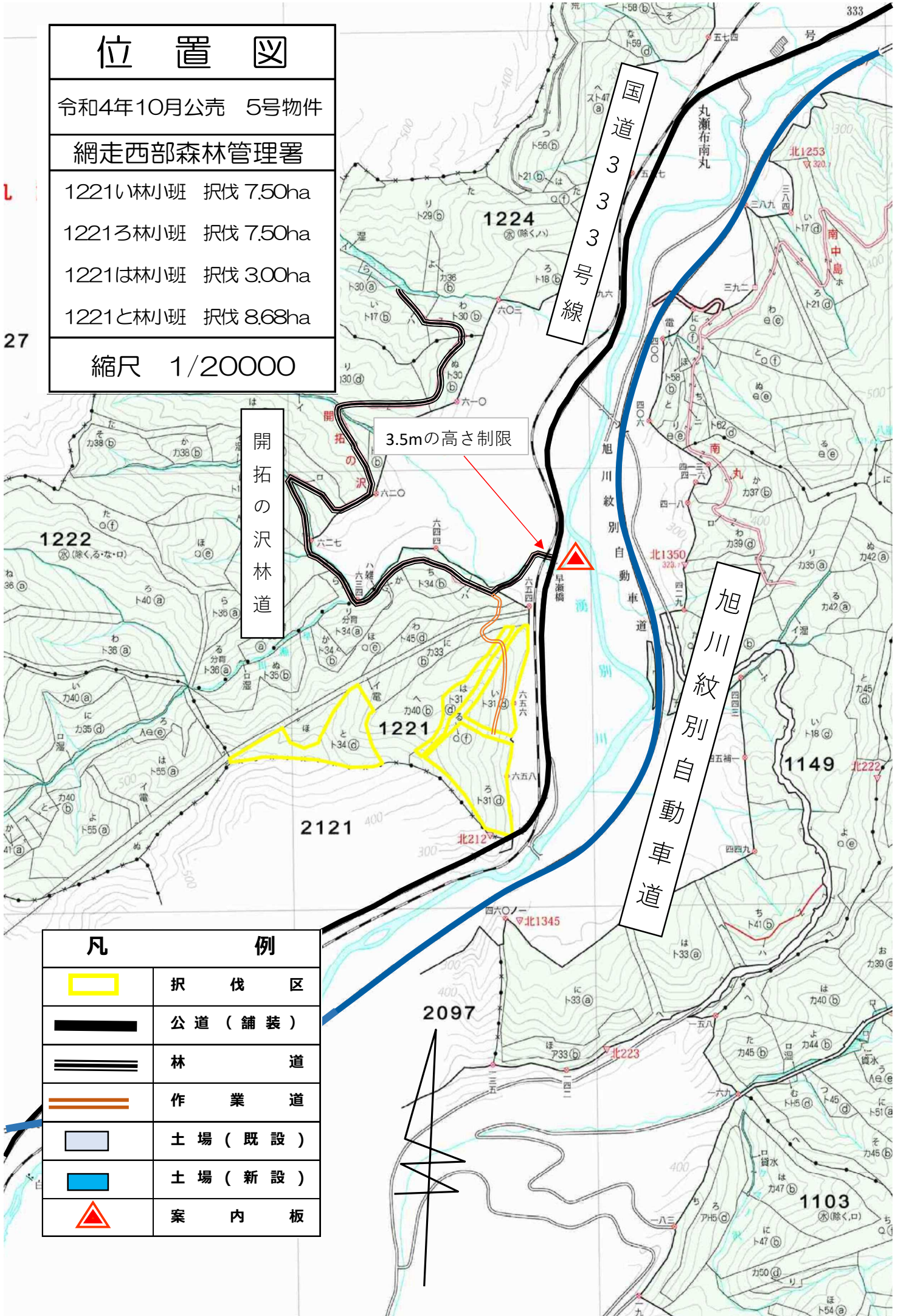
1221ろ林小班 択伐 7.50ha

1221は林小班 択伐 3.00ha

1221と林小班 択伐 8.68ha

縮尺 1/20000

27



開拓の沢林道

3.5mの高さ制限

旭川紋別自動車道

| 凡 | 例 |
|---|--------|
| | 択伐区 |
| | 公道（舗装） |
| | 林道 |
| | 作業道 |
| | 土場（既設） |
| | 土場（新設） |
| | 案内板 |

伐区図

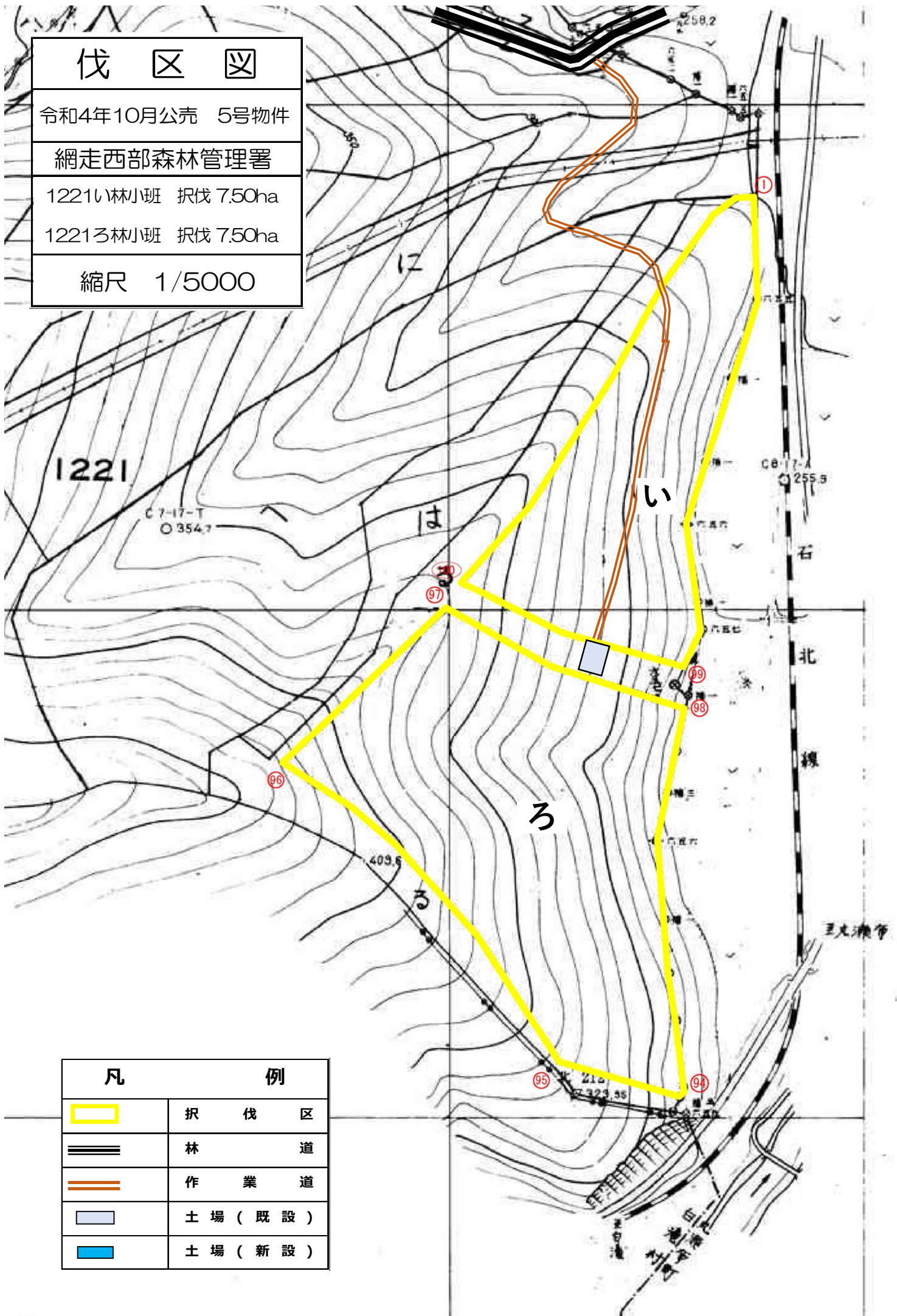
令和4年10月公売 5号物件






網走西部森林管理署

1221い林小班 択伐 7.50ha

1221ろ林小班 択伐 7.50ha

縮尺 1/5000



| 凡 | 例 |
|---|--------|
|  | 択伐区 |
|  | 林道 |
|  | 作業道 |
|  | 土場(既設) |
|  | 土場(新設) |

伐区図

令和4年10月公売 5号物件

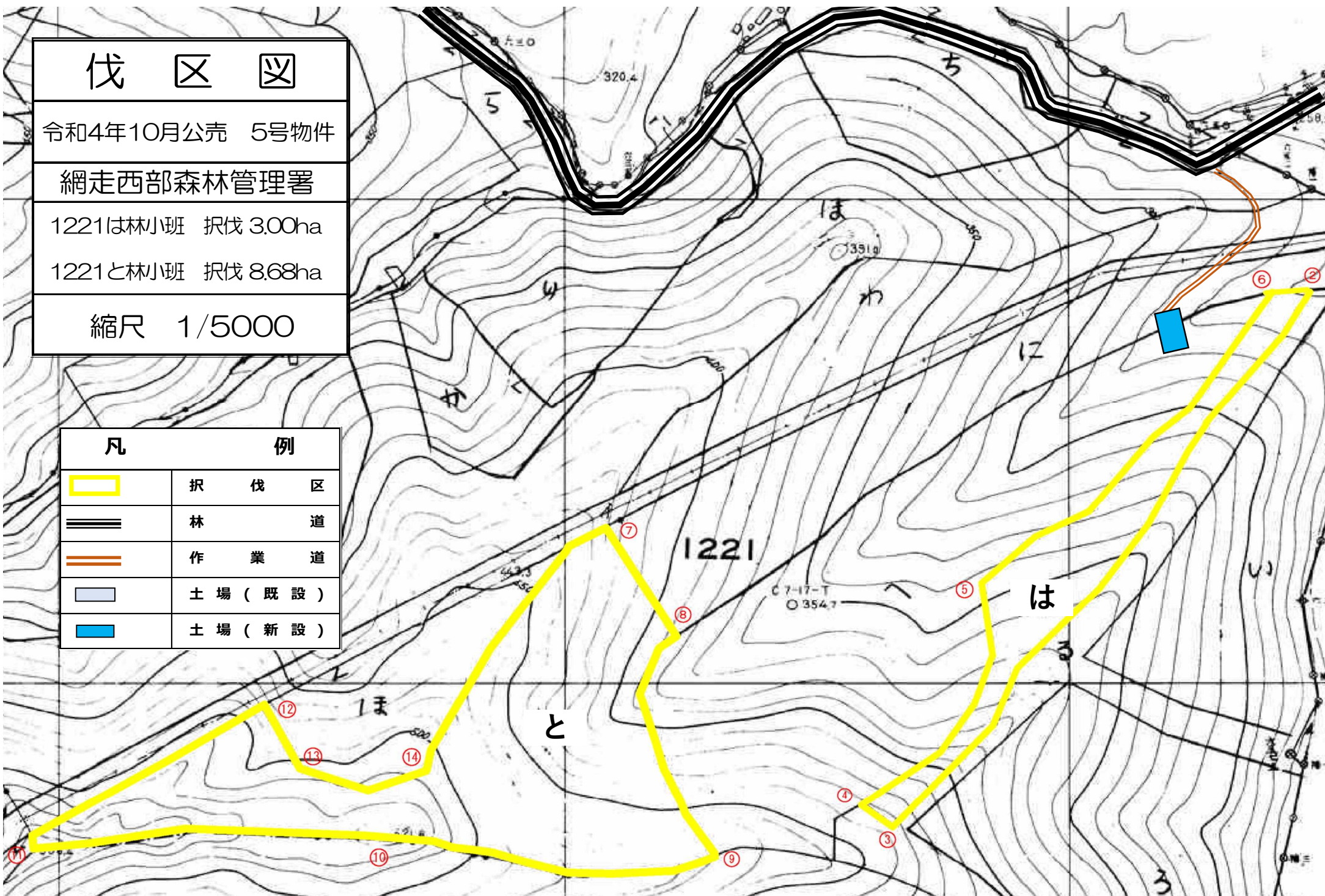
網走西部森林管理署

1221は林小班 択伐 3.00ha

1221と林小班 択伐 8.68ha

縮尺 1/5000

| 凡 | 例 |
|---|--------|
|  | 択伐区 |
|  | 林道 |
|  | 作業道 |
|  | 土場(既設) |
|  | 土場(新設) |



位置図

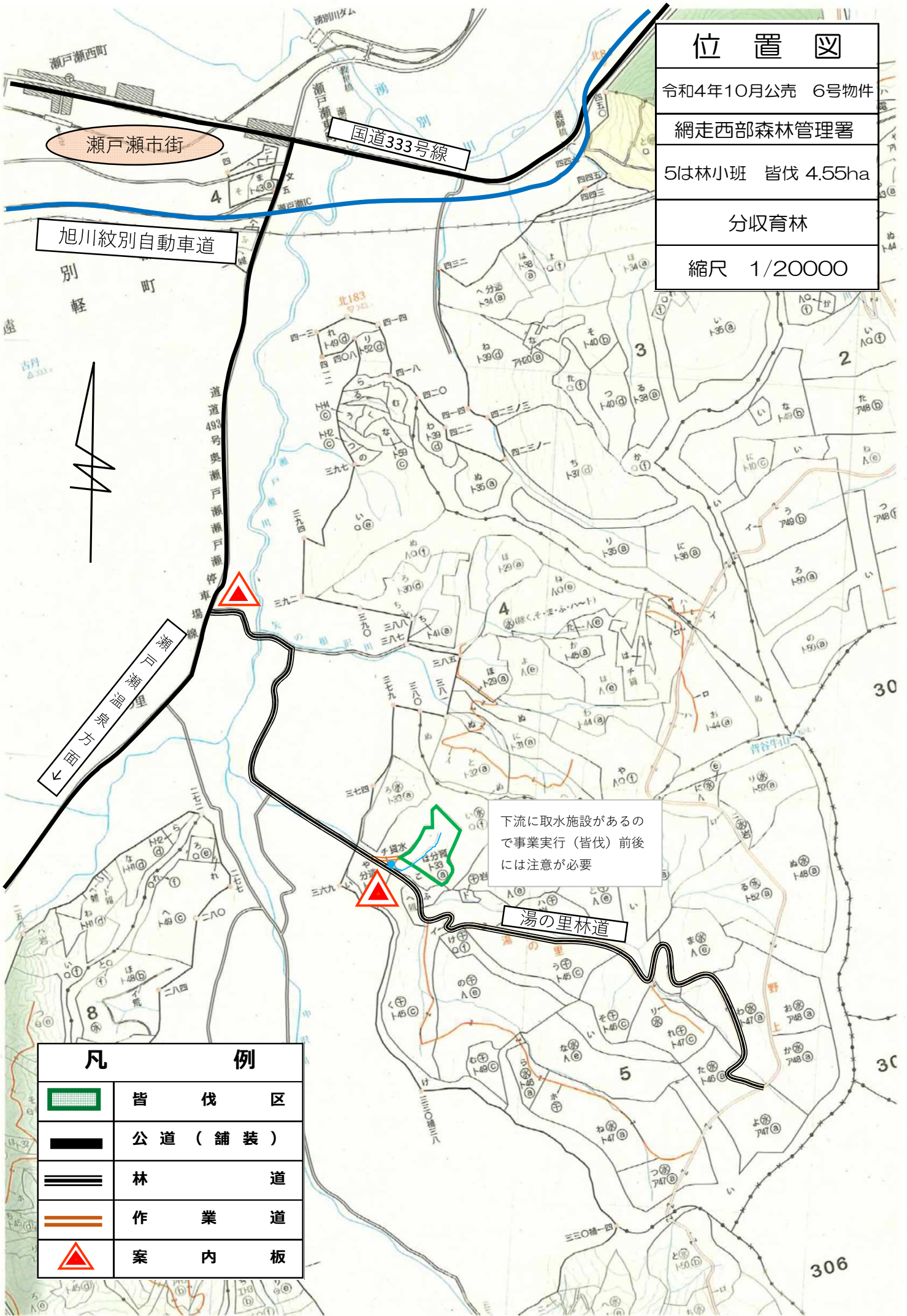
令和4年10月公売 6号物件

網走西部森林管理署

5は林小班 皆伐 4.55ha

分収育林

縮尺 1/20000



下流に取水施設があるので事業実行（皆伐）前後には注意が必要

| 凡 例 | |
|---|------------|
|  | 皆 伐 区 |
|  | 公 道（ 舗 装 ） |
|  | 林 道 |
|  | 作 業 道 |
|  | 案 内 板 |

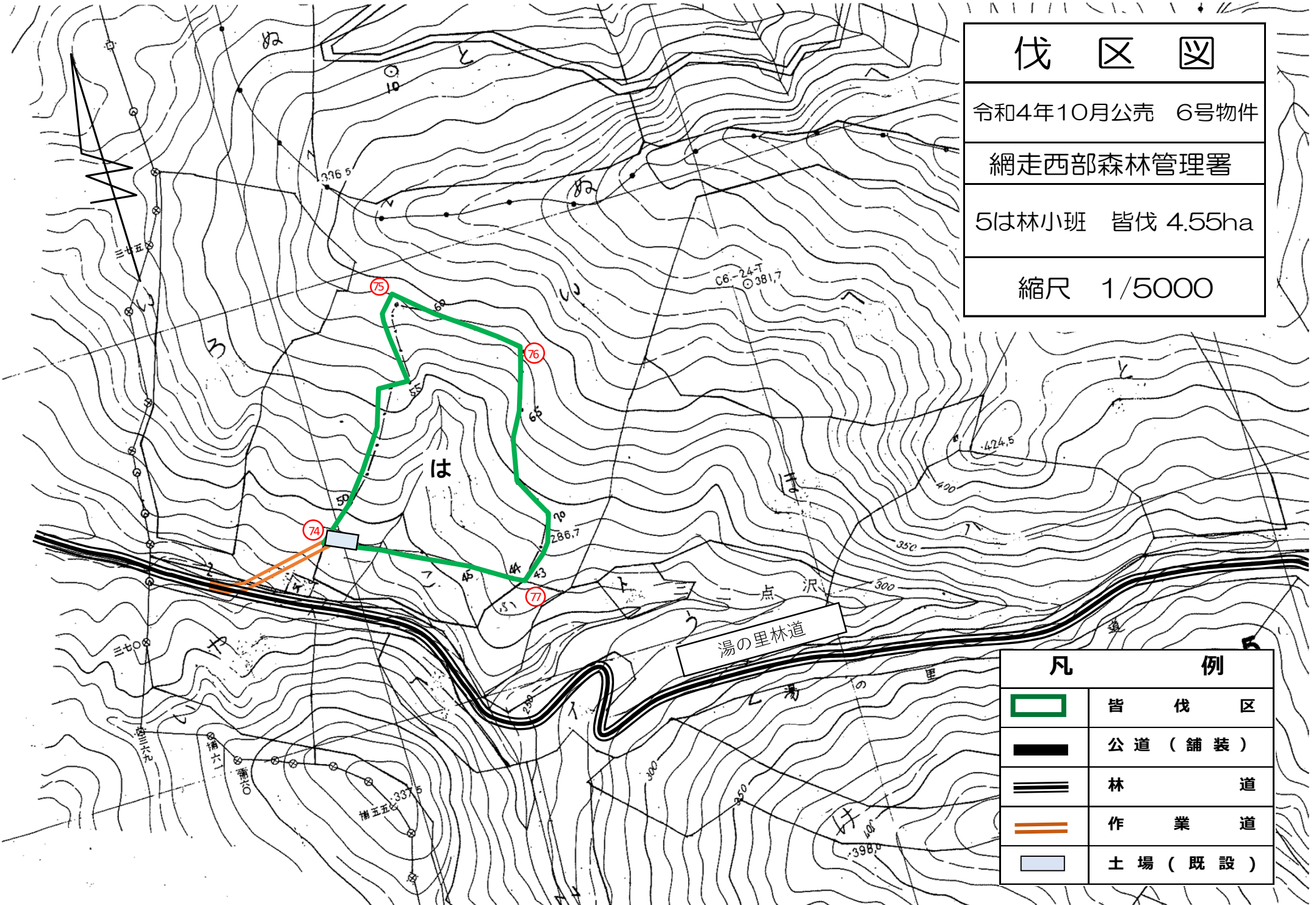
伐区図





令和4年10月公売 6号物件

網走西部森林管理署

5は林小班 皆伐 4.55ha

縮尺 1/5000



| 凡 例 | |
|---|-------------|
|  | 皆 伐 区 |
|  | 公 道 (舗 装) |
|  | 林 道 |
|  | 作 業 道 |
|  | 土 場 (既 設) |