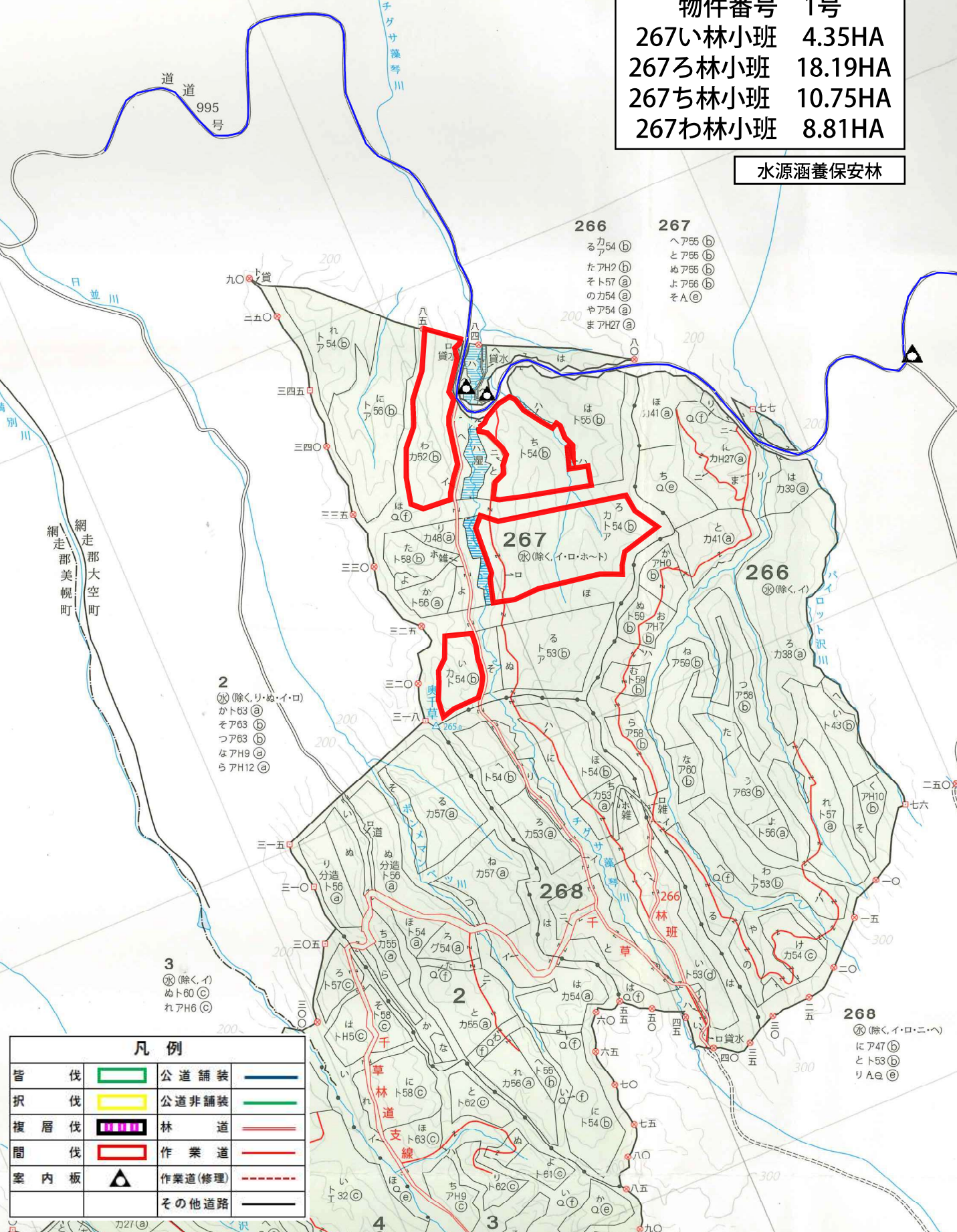


令和4年度 10月公売
位置図 東藻琴担当区

物件番号	1号
267い林小班	4.35HA
267ろ林小班	18.19HA
267ち林小班	10.75HA
267わ林小班	8.81HA

水源涵養保安林



266
るカ54 (b)
アア (b)
たアH7 (b)
そト57 (a)
のカ54 (a)
ヤア54 (a)
まアH27 (a)

267
へア55 (b)
とア55 (b)
ぬア55 (b)
よア56 (b)
そA (e)

267
(除く、イ・ロ・ホ・ト)

266
(除く、イ)

2
(除く、リ・ぬ・イ・ロ)
かト63 (a)
そア63 (b)
つア63 (b)
なアH9 (a)
らアH12 (a)

3
(除く、イ)
ぬト60 (c)
れアH6 (c)

268
(除く、イ・ロ・ニ・へ)
にア47 (b)
とト53 (b)
リA (e)

凡例	
皆伐	公道舗装
択伐	公道非舗装
複層伐	林道
間伐	作業道
案内板	作業道(修理)
	その他道路

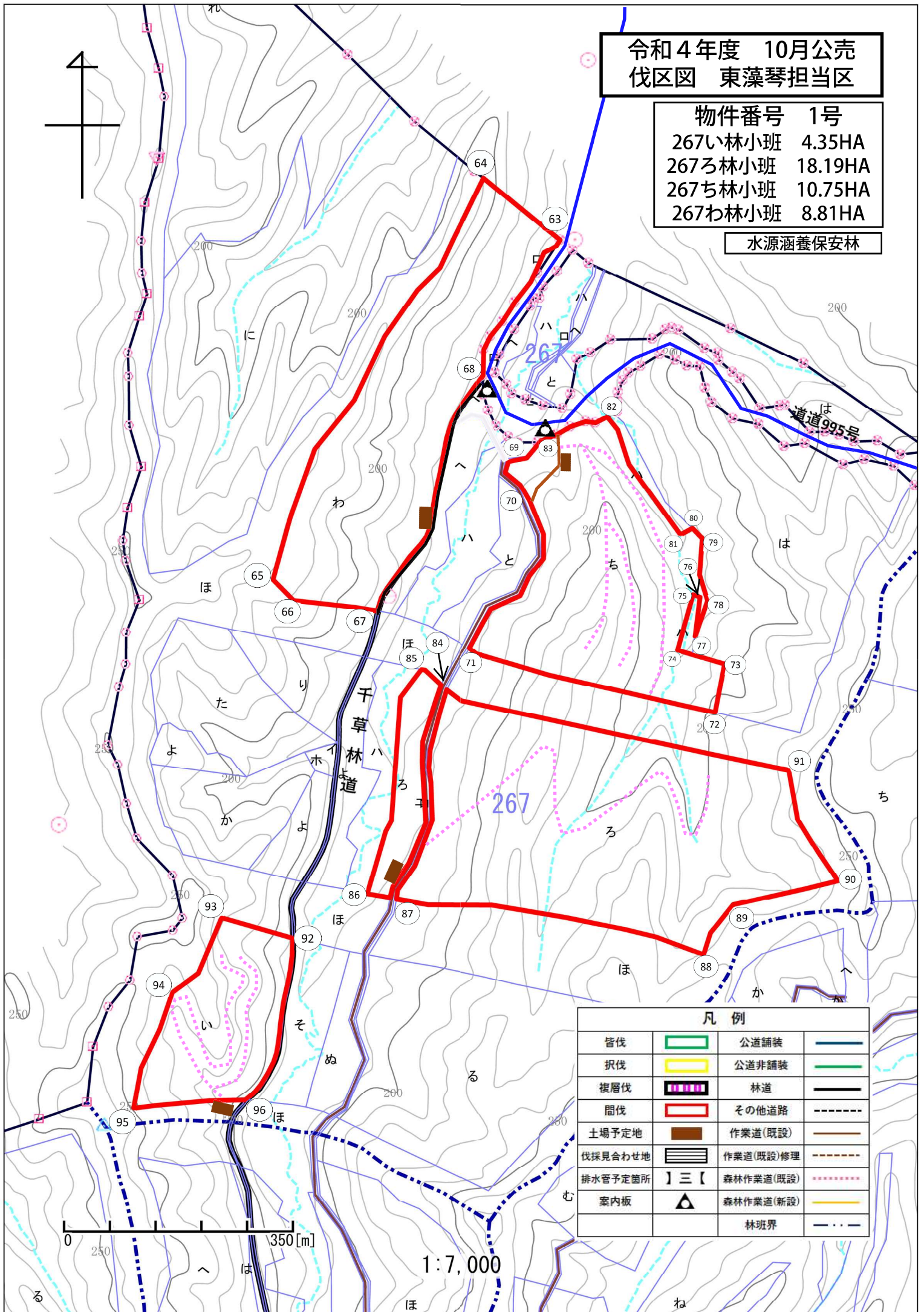
1 : 20,000

令和4年度 10月公売
伐区図 東藻琴担当区

物件番号 1号

267い林小班 4.35HA
267ろ林小班 18.19HA
267ち林小班 10.75HA
267わ林小班 8.81HA

水源涵養保安林



凡例

皆伐		公道舗装	
択伐		公道非舗装	
複層伐		林道	
間伐		その他道路	
土場予定地		作業道(既設)	
伐採見合わせ地		作業道(既設)修理	
排水管予定箇所		森林作業道(既設)	
案内板		森林作業道(新設)	
		林班界	

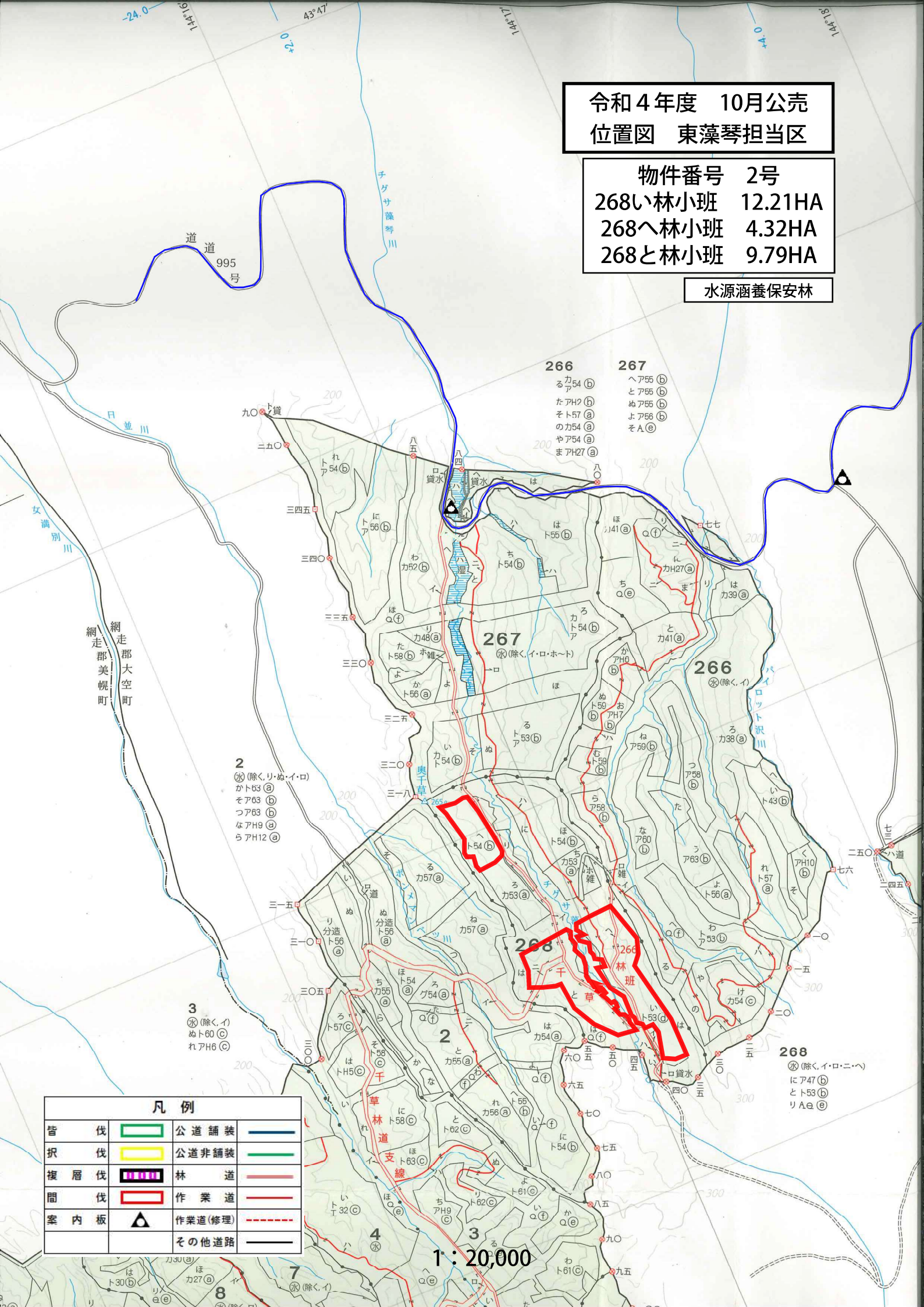
0 250 350 [m]

1:7,000

令和4年度 10月公売
位置図 東藻琴担当区

物件番号 2号
 268い林小班 12.21HA
 268へ林小班 4.32HA
 268と林小班 9.79HA

水源涵養保安林



266
 るカ54 (b)
 たアH7 (b)
 そト57 (a)
 のカ54 (a)
 やア54 (a)
 まアH27 (a)

267
 へア55 (b)
 とア55 (b)
 めア55 (b)
 よア56 (b)
 そA (e)

267
 (※除く、イ・ロ・ホ〜ト)

266
 (※除く、イ)

2
 (※除く、リ・ぬ・イ・ロ)
 かト63 (a)
 そア63 (b)
 つア63 (b)
 なアH9 (a)
 らアH12 (a)

3
 (※除く、イ)
 めト60 (c)
 れアH6 (c)

268
 (※除く、イ・ロ・ニ・へ)
 にア47 (b)
 とト53 (b)
 リA (a) (e)

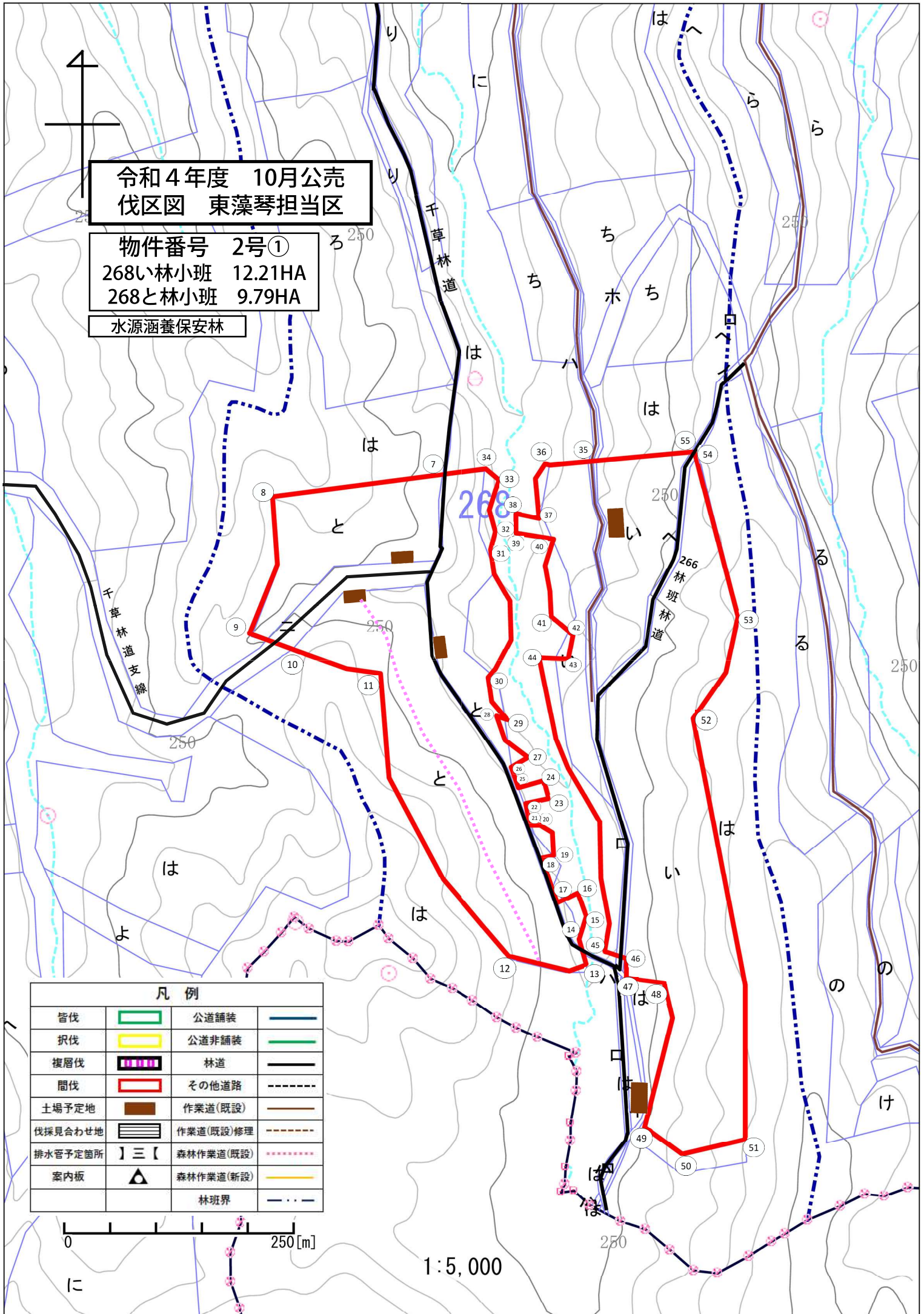
凡例			
皆	伐	公道舗装	—
扱	伐	公道非舗装	—
複	層	林道	—
間	伐	作業道	—
案	内	作業道(修理)	—
		その他道路	—

1 : 20,000

令和4年度 10月公売
伐区図 東藻琴担当区

物件番号 2号①
268い林小班 12.21HA
268と林小班 9.79HA

水源涵養保安林



凡例

皆伐		公道舗装	
択伐		公道非舗装	
複層伐		林道	
間伐		その他道路	
土場予定地		作業道(既設)	
伐採見合わせ地		作業道(既設)修理	
排水管予定箇所		森林作業道(既設)	
案内板		森林作業道(新設)	
		林班界	

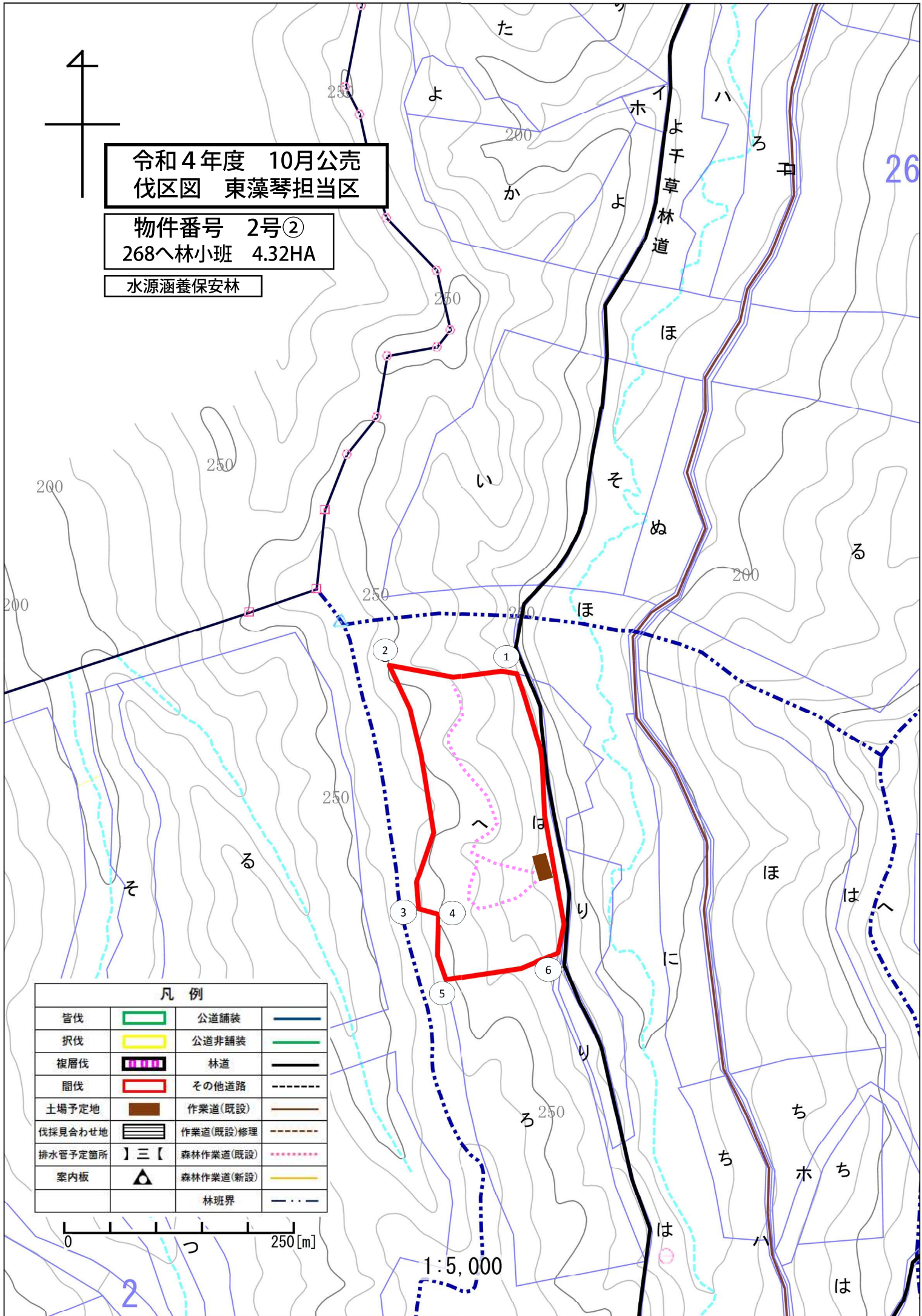
0 250[m]

1:5,000

令和4年度 10月公売
伐区図 東藻琴担当区

物件番号 2号②
268へ林小班 4.32HA

水源涵養保安林



凡例			
皆伐		公道舗装	
択伐		公道非舗装	
複層伐		林道	
間伐		その他道路	
土場予定地		作業道(既設)	
伐採見合わせ地		作業道(既設)修理	
排水管予定箇所		森林作業道(既設)	
案内板		森林作業道(新設)	
		林班界	

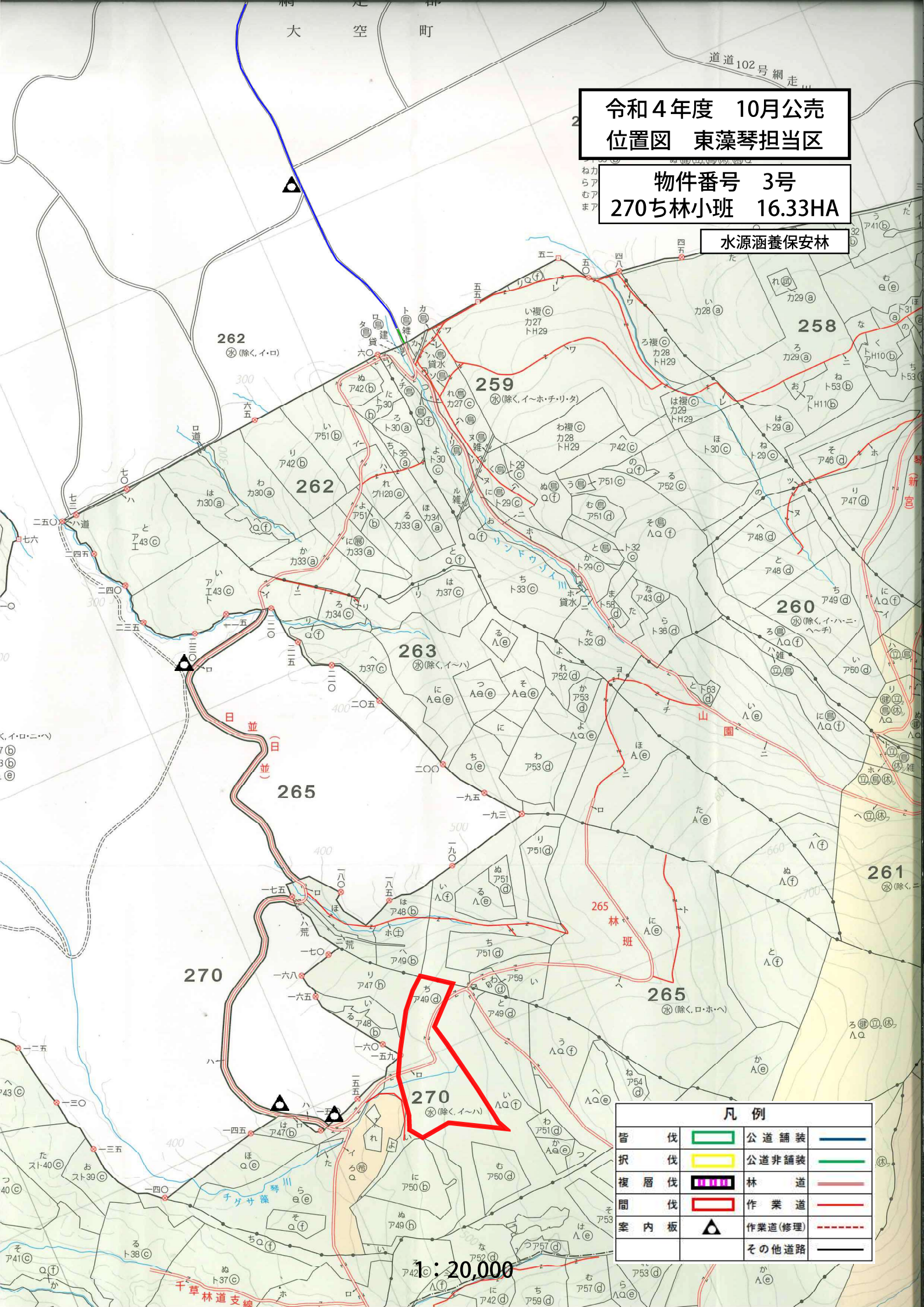
0 250[m]

1:5,000

令和4年度 10月公売
位置図 東藻琴担当区

物件番号 3号
270ち林小班 16.33HA

水源涵養保安林



凡 例			
皆 伐		公道舗装	
択 伐		公道非舗装	
複 層 伐		林 道	
間 伐		作 業 道	
案 内 板		作業道(修理)	
		その他道路	

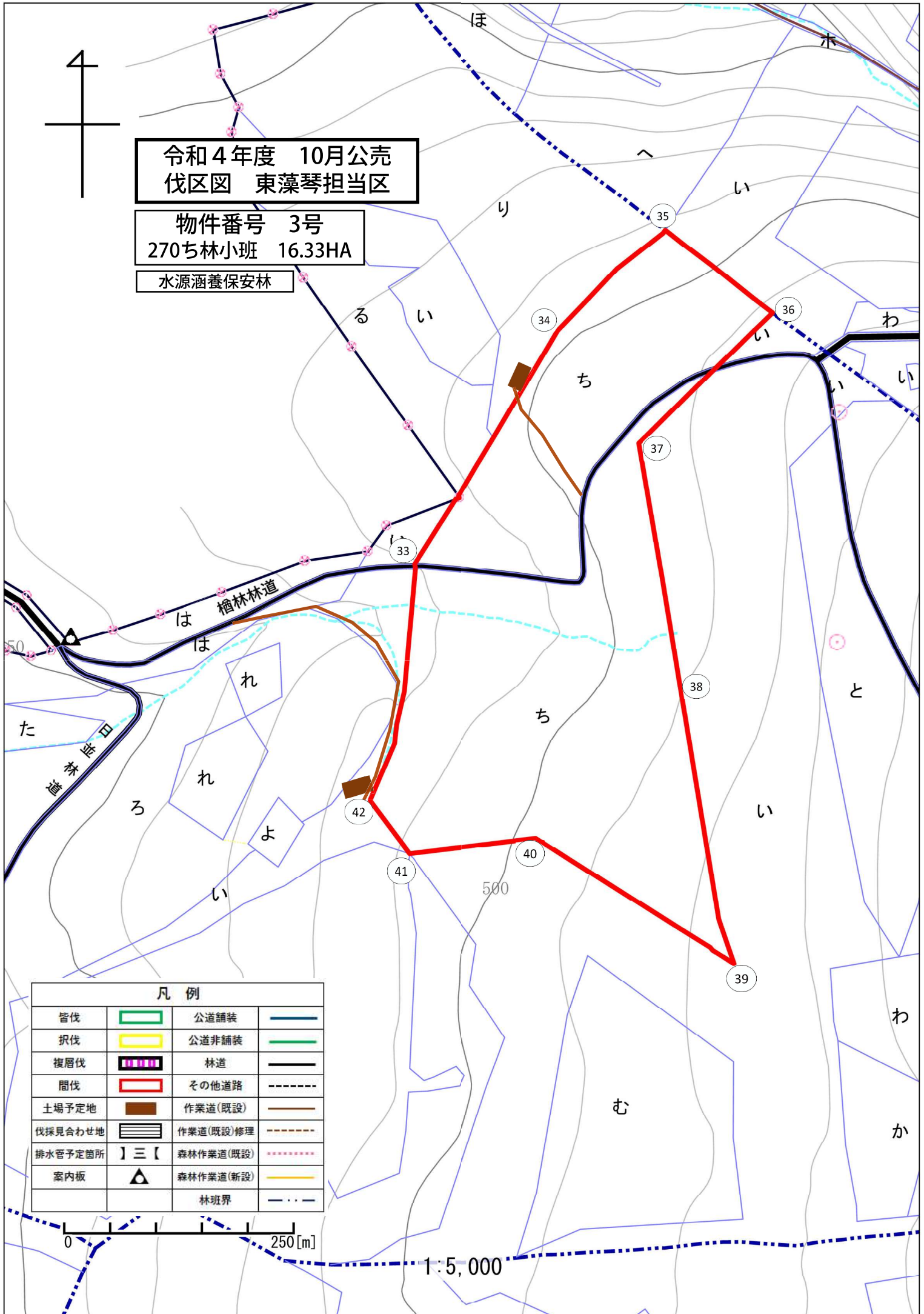
1:20,000

千草林道支線

令和4年度 10月公売
伐区図 東藻琴担当区

物件番号 3号
270ち林小班 16.33HA

水源涵養保安林



凡例

皆伐		公道舗装	
択伐		公道非舗装	
複層伐		林道	
間伐		その他道路	
土場予定地		作業道(既設)	
伐採見合わせ地		作業道(既設)修理	
排水管予定箇所		森林作業道(既設)	
案内板		森林作業道(新設)	
		林班界	

0 250[m]

1:5,000